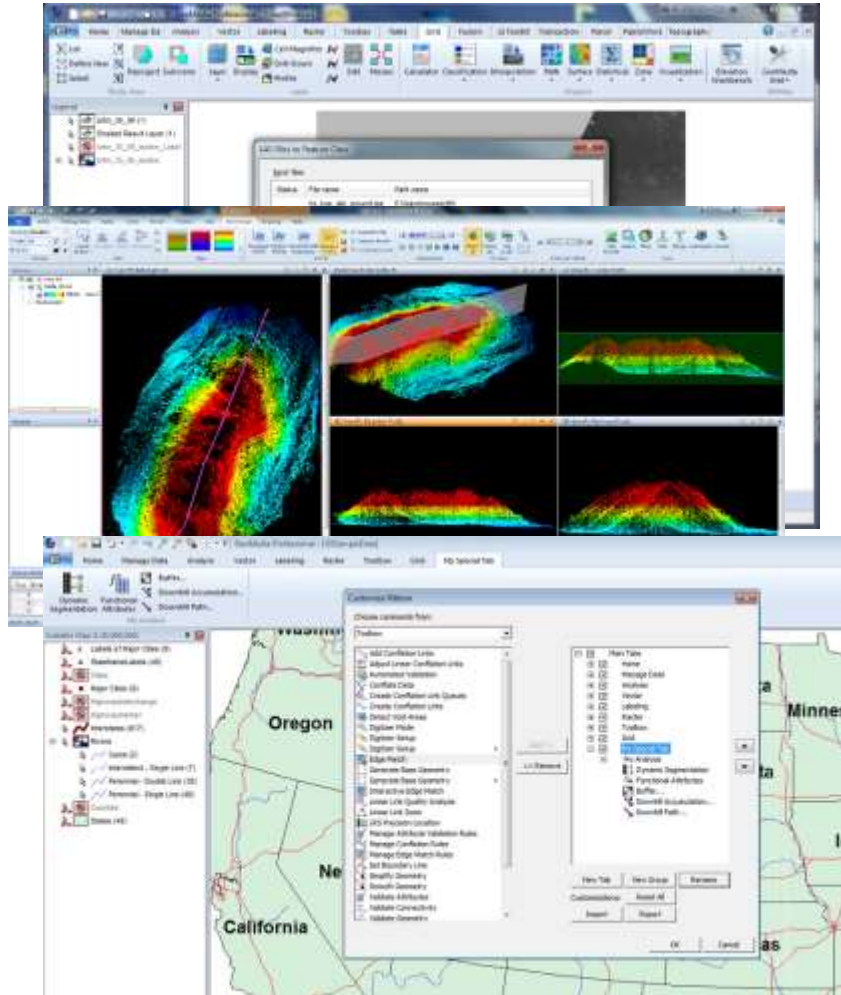


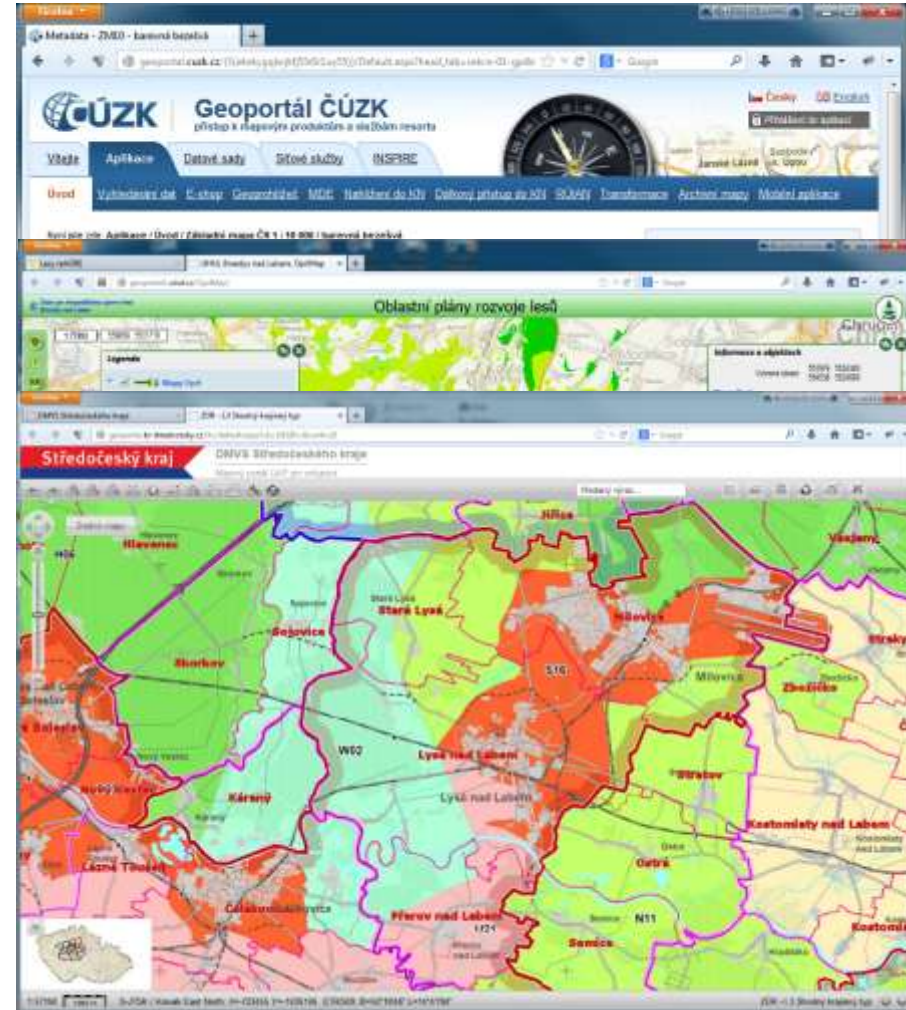


**Chytrá řešení pro moderní veřejnou
správu**

Funkcemi nabitý GIS



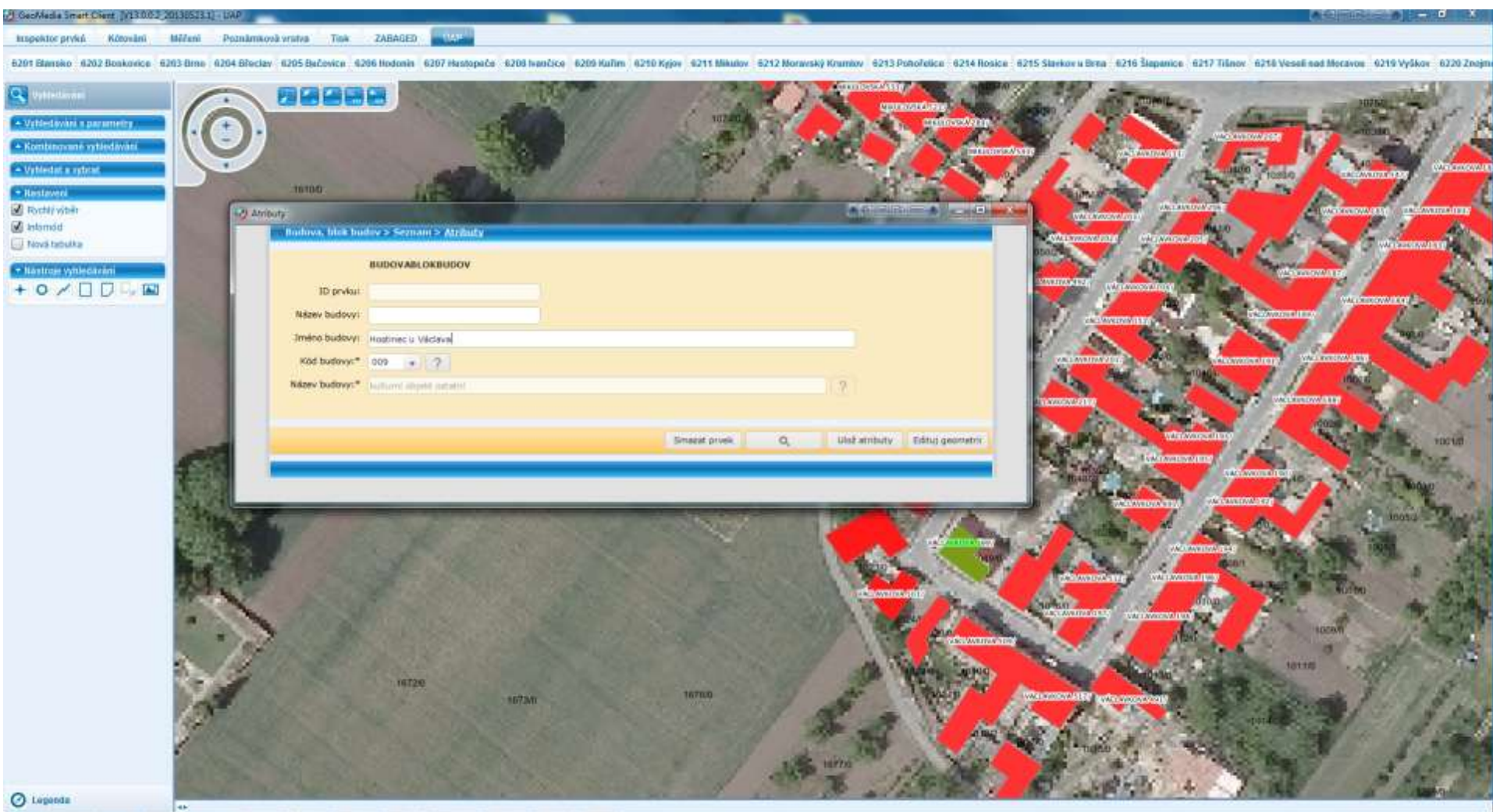
Webový klient

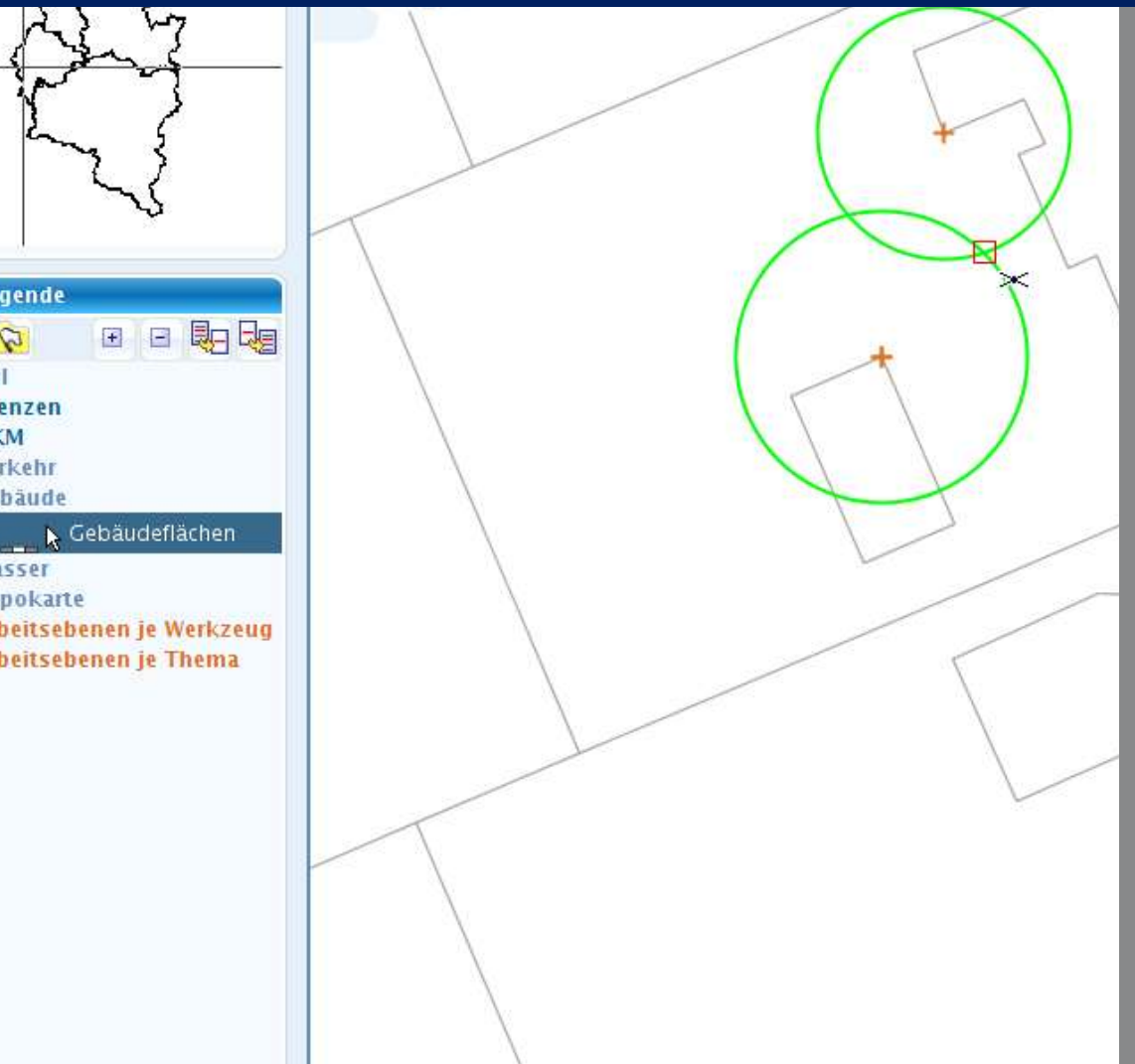


- Jednoduché a přívětivé uživatelské rozhraní
- Rychlé mapy
- Prostorové i atributní dotazy
- Pokročilé nástroje pro práci s geografickými daty
- Jednu serverovou licenci bez omezení počtu klientů
- Snadnou integraci

A hlavně:

Konfigurovatelné a srozumitelné pracovní postupy, které povedou uživatele při plnění jeho úkolu





POKROČILÉ EDITAČNÍ NÁSTROJE

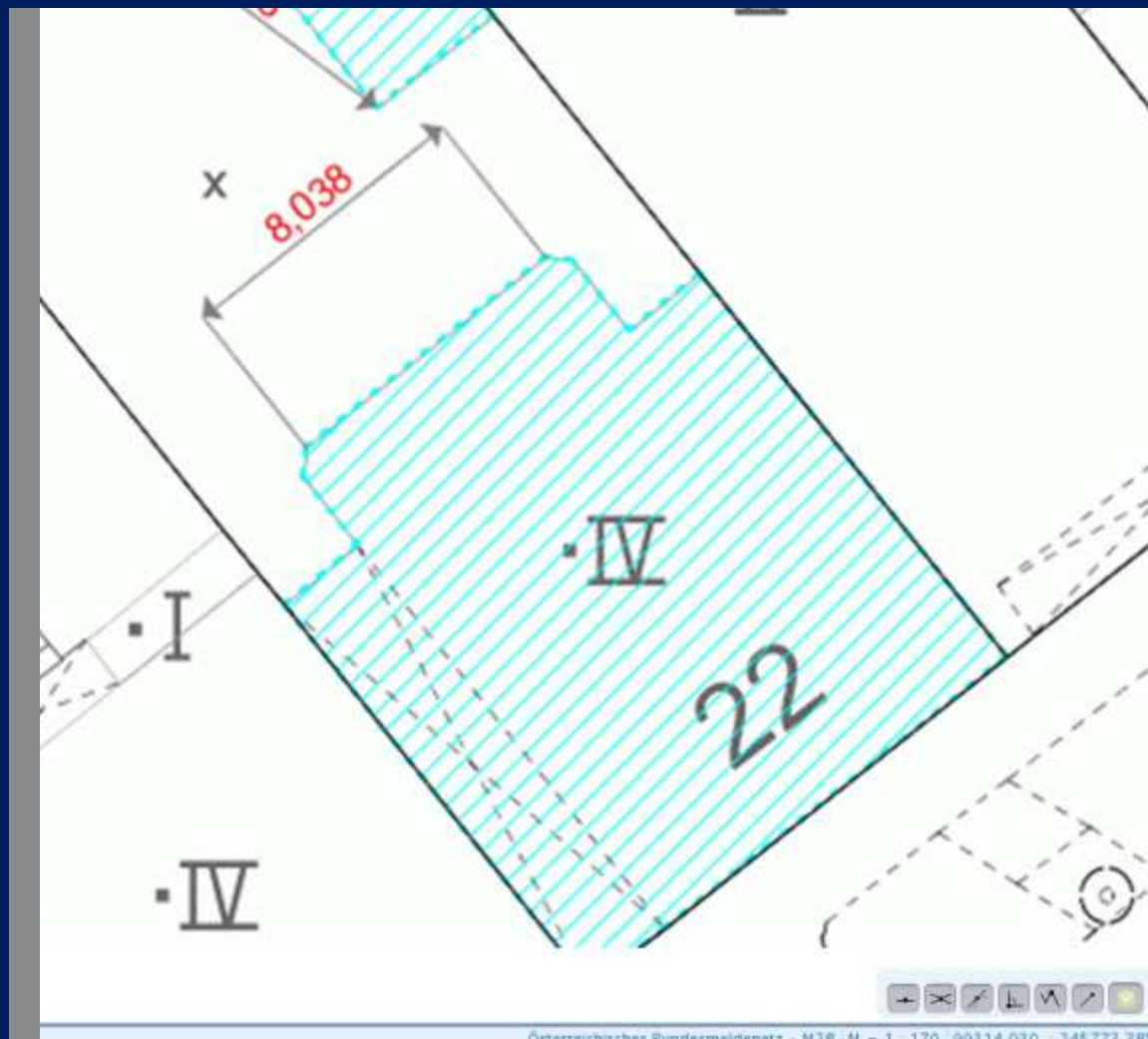
Konstrukční úlohy

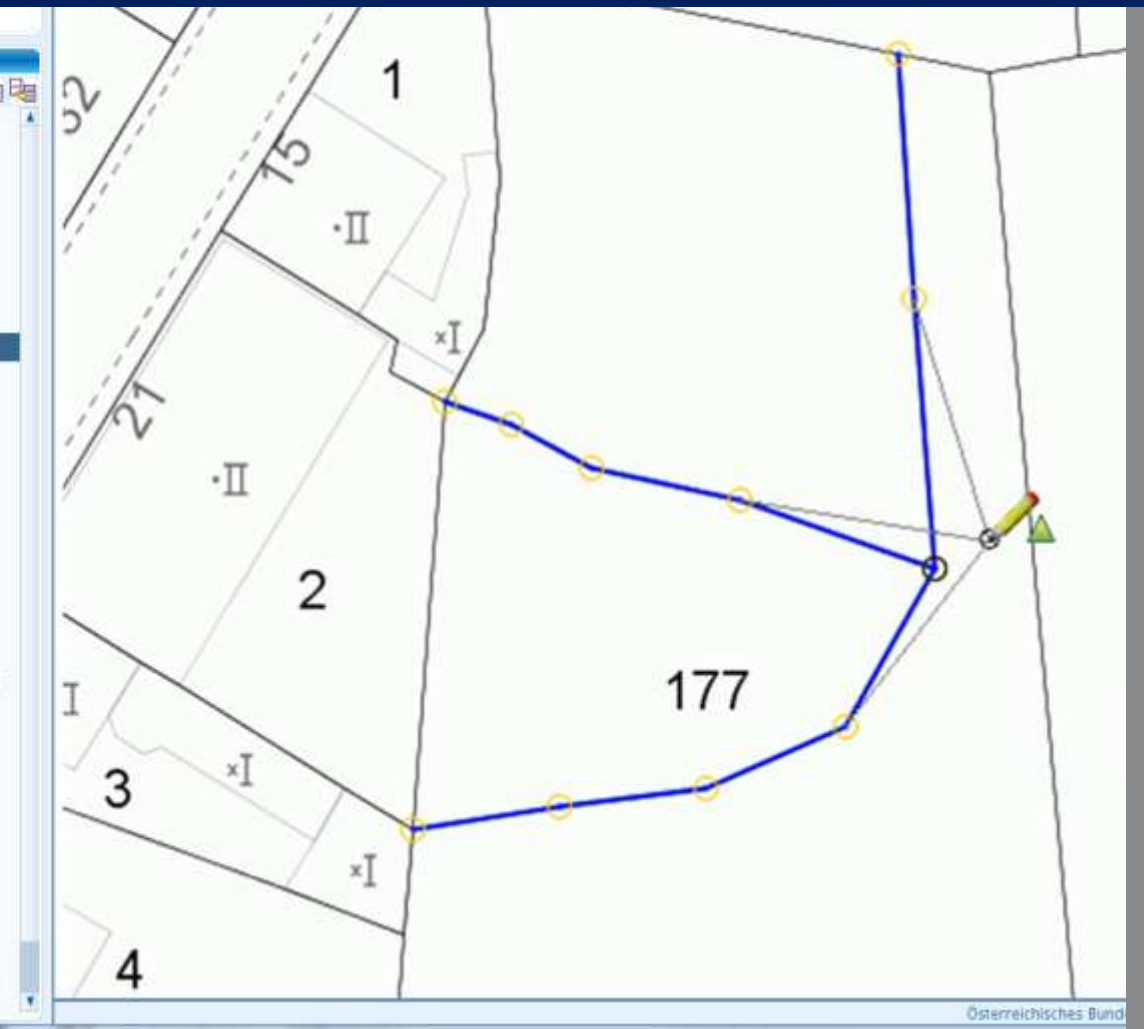
Snapování

Přebírání geometrie

POKROČILÉ EDITAČNÍ NÁSTROJE

Kótování





POKROČILÉ EDITAČNÍ NÁSTROJE

Topologické editace

GEOPROSTOROVÉ ANALÝZY

Prostorové dotazy

Atributní dotazy

Export výstupů



5 - Info tabungstschW(k) (1) Grundflächen (Datenzabr: 69) X

FL_ART	NUTZUNG	FLÄCHE (GDE)	GRENZDATENITER	EBZ	FLÄCHENINDIKATOR
Flan	Gärten	597,00			
Wohnfläche (inkl. gepflast. Grundflächen)	Acker, Wiesen oder Weiden	3.311,00		1.304,00	
Flächen	Gebäudeoberflächen	1.989,00			
Flächen	Gebäude	174,00			
Flächen	Gebäudeoberflächen	29,00			
Flächen	Gebäude	123,00			
Flan	Gärten	25,00			

OK_3034 M = 1 : 1.500 - 97.263.656 - 215.470.030



GEOPROSTOROVÉ ANALÝZY

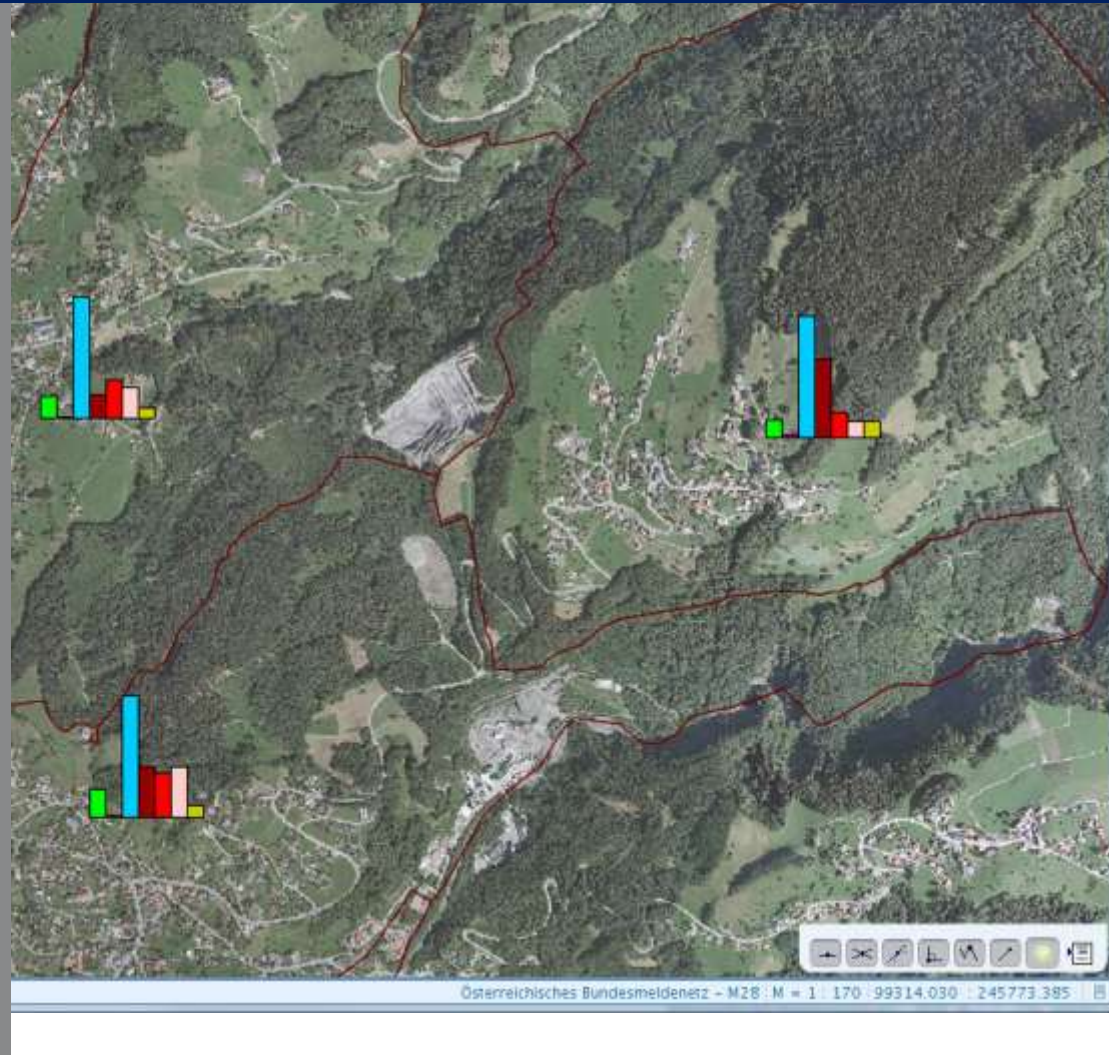
Prostorové dotazy
Atributní dotazy
Export výstupů

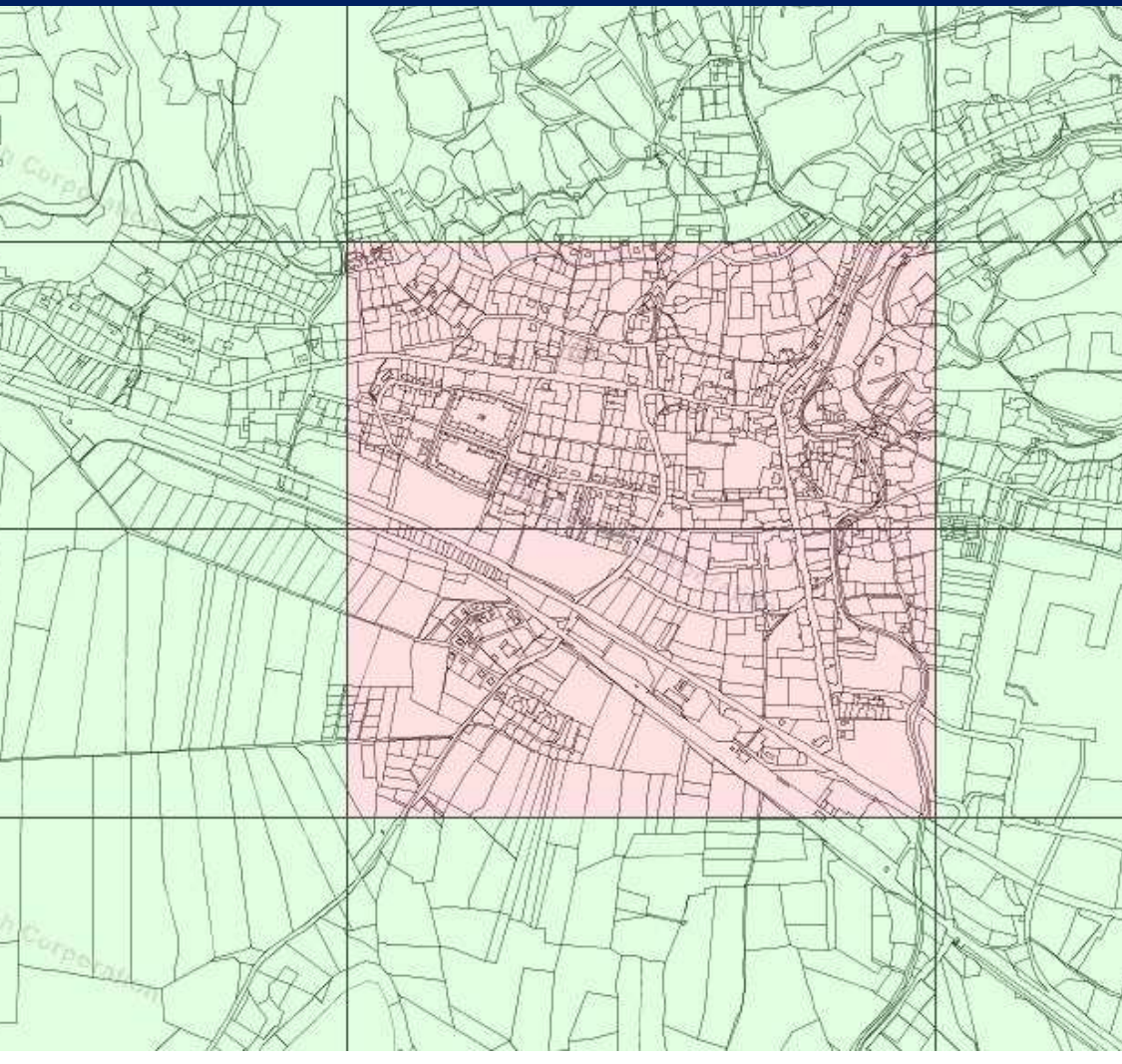
GEOPROSTOROVÉ ANALÝZY

Tématické mapy

Kartodiagramy

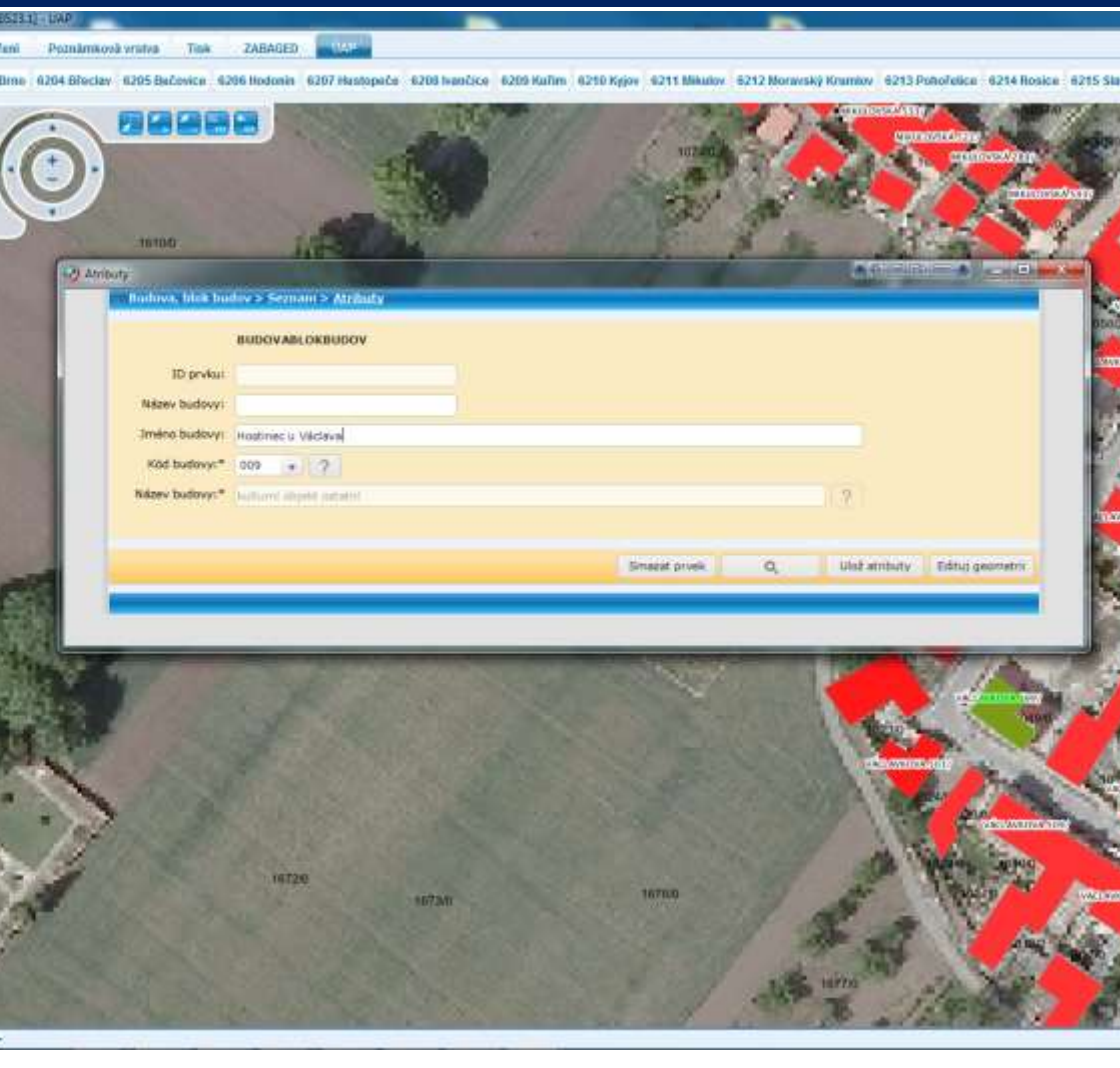
Symbolika založená na atributech





VÝKON

Inteligentní kešování rastrů
i vektorů



KONFIGURACE PRACOVNÍCH POSTUPŮ

Snadná konfigurace
Postupy „na míru“ vašim
procesům

CENTRÁLNÍ SPRÁVA

Intuitivní administrační nástroje

Serverová licence bez omezení počtu klientů

SOA

Implementace v intranetu nebo cloudu

Úspora nákladů na správu



GeoMedia Smart Client



Smart Client



Administrator

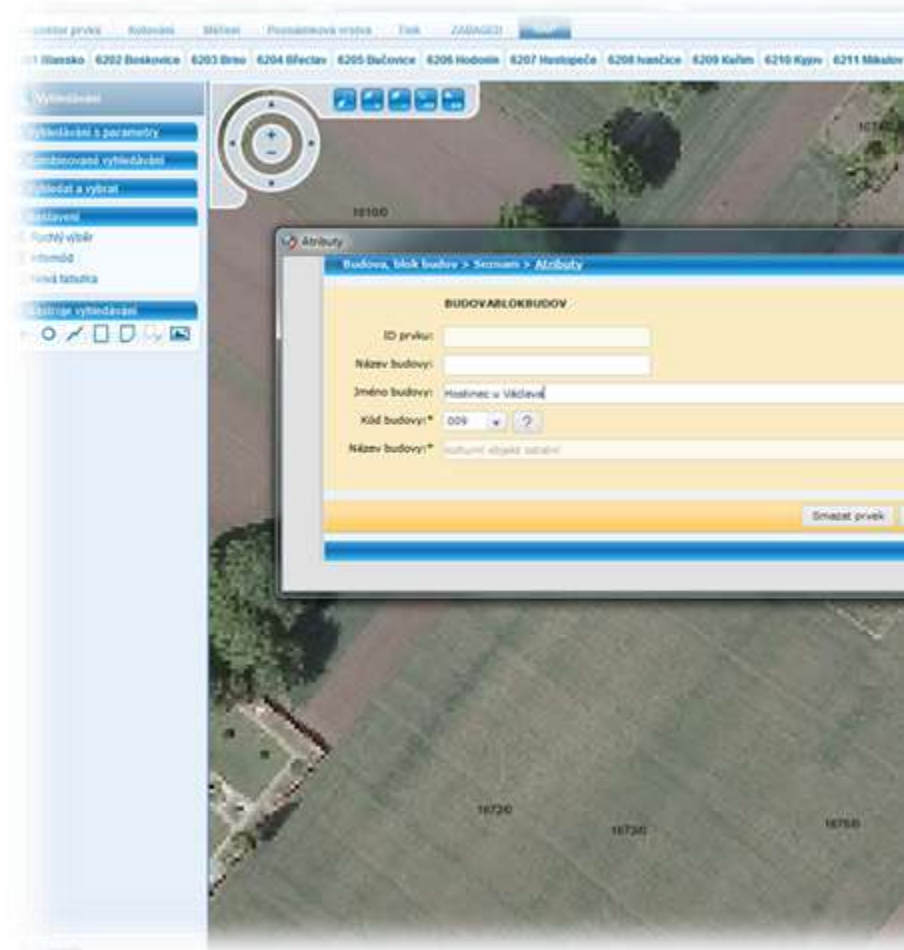


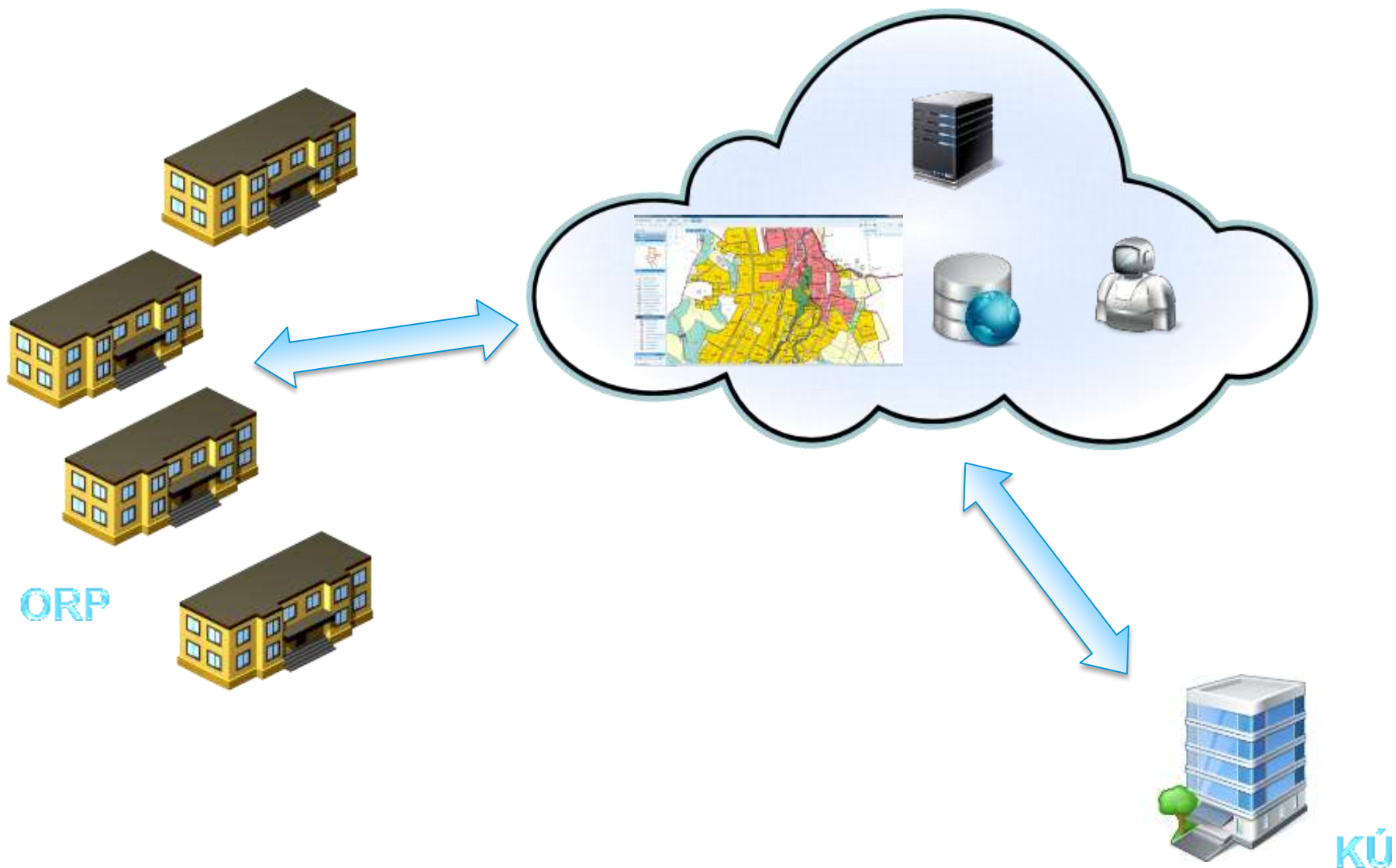
Workflow Manager



Geospatial Server

- ✓ Přehledné a jednoznačné pracovní postupy
- ✓ Intuitivní rozhraní
- ✓ Řízený přístup k datům
- ✓ Datovou integritu
- ✓ Efektivní procesy





The screenshot displays the GeoMedia Smart Client interface. The main window shows an aerial map of a residential area. A 'Seznam skupin' (Group List) dialog box is open, listing various planning categories. The 'AJ - Památková ochrana jiná' category is highlighted in orange. The interface includes a search bar, a legend, and a toolbar with various map navigation tools.

Seznam skupin

Seznam skupin
AJ - Památková ochrana jiná
AJ - Památková ochrana jiná
BG - Biogeografické členění
CA - Administrativní členění
DI - Doprava jiná
DL - Letecká doprava
DO - Silniční doprava
DR - Vodní doprava
DT - Dráží doprava
GZ - Jiná
GT - Tábora
HY - Architekt., urb., pft., a kraj. charakteristika
IB - Obrana, ochrana
II - Zvláštní zájmy jiná
IZ - Dohrávací pásma jiná
IS - Speciální jevy
KK - Kvalita ovzduší
XP - Klimatické podmínky
UC - Charakteristika lesů
UP - Ochrana lesů
PI - Ochrana jiná
RU - Území

The screenshot displays the GeoMedia Smart Client interface. The main window shows an aerial map of a residential and agricultural area. A 'Nový prvek' (New Object) dialog box is open, titled 'KK01500 - oblast se zhoršenou kvalitou ovzduší' (KK01500 - area with deteriorated air quality). The form contains the following fields:

- ORP:
- FILE_ID:
- STAV:
- PASP:
- TXT_NAME:
- OZN_ZDR:
- OZN_ROSE:
- DATUM:
- SPHID:
- ID_STU:
- NAZEV_STU:
- RNOZ:
- RPHID:
- SOURN:

A calendar widget is open for the 'DATUM' field, showing the date '4. duben 2014' selected. At the bottom right of the form, there is a 'Dobřij geometrii' button. The interface also includes a left sidebar with a legend and a top menu bar with options like 'Inspektor prvek', 'Růžování', 'Měření', 'Pozemková vrstva', 'Tržk', and 'UAP'.

- ✓ **Centrálně spravovaná data – uživatel se zaměřuje na svou činnost a nemusí hledat zdrojová data ani kam uložit výstupy**
- ✓ **Lokální aplikace s pokročilou funkcionalitou – větší uživatelský komfort a profi funkce oproti tenkým klientům**
- ✓ **Optimalizované datové přenosy – žádné čekání na posun mapy nebo načítání dat**
- ✓ **Konfigurovatelné pracovní postupy – každý uživatel má pro svůj projekt jen relevantní oblast, data i funkce**
- ✓ **Jedna serverová licence – neomezené možnosti konfigurací, neomezený počet klientů**
- ✓ **Jednoduché a přívětivé rozhraní – aplikace pro každého vč. podpory tabletů**





Přijměte pozvání na workshop, kde Vám představíme konkrétní softwarová řešení postavená na technologii **GeoMedia Smart Client a Spatial Reader.**

- **Místo: přednáškový sál ČÚZK, Praha - Kobylisy**
- **Datum: úterý 13. května 2014, od 9.00 do 14.30 hodin**