

9.4.2014

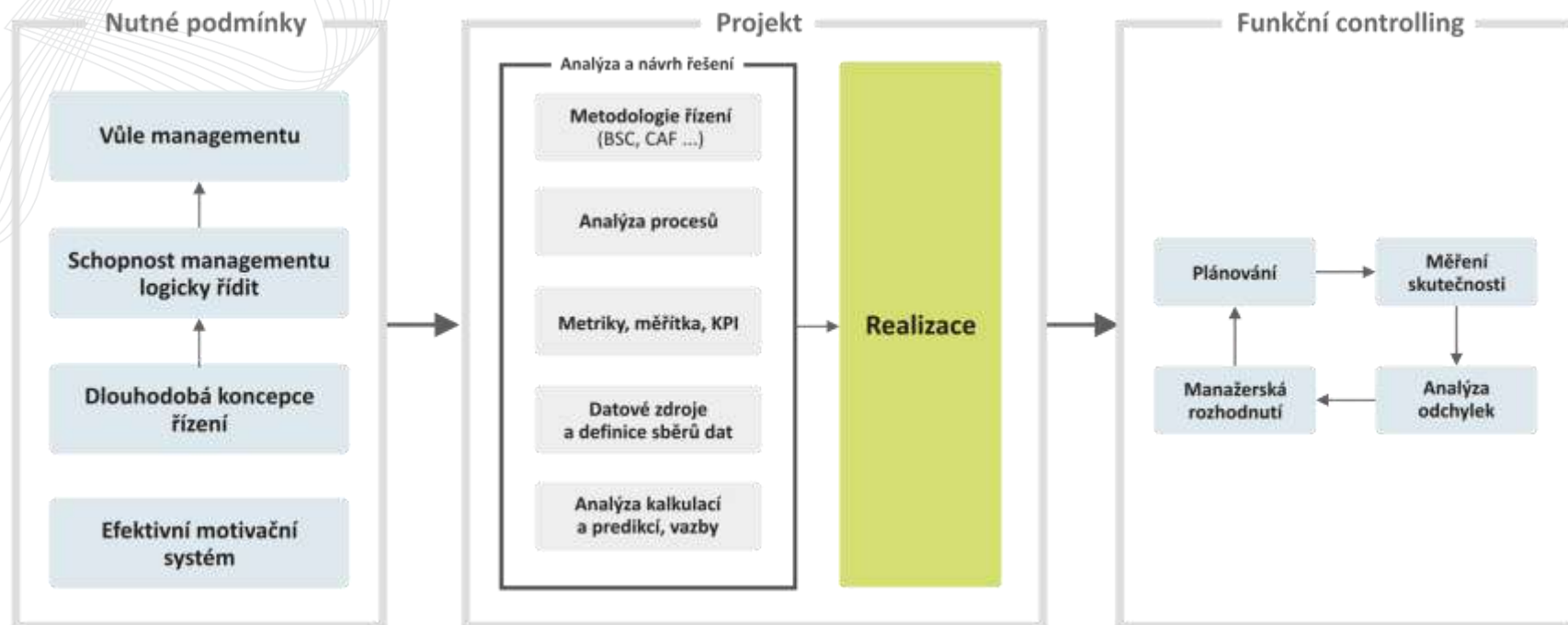


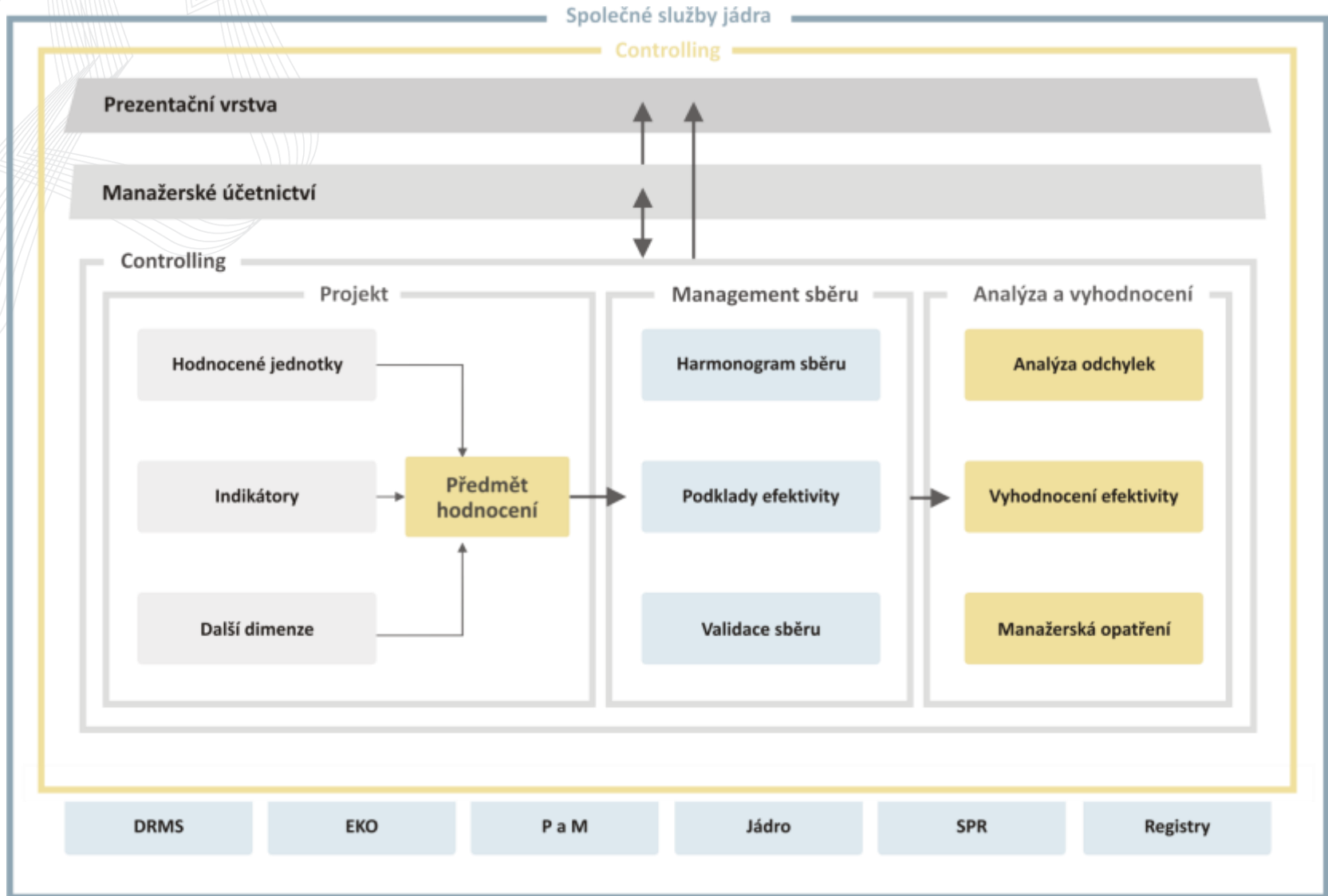
Manažerské účetnictví a Controlling



Agendy subsystému

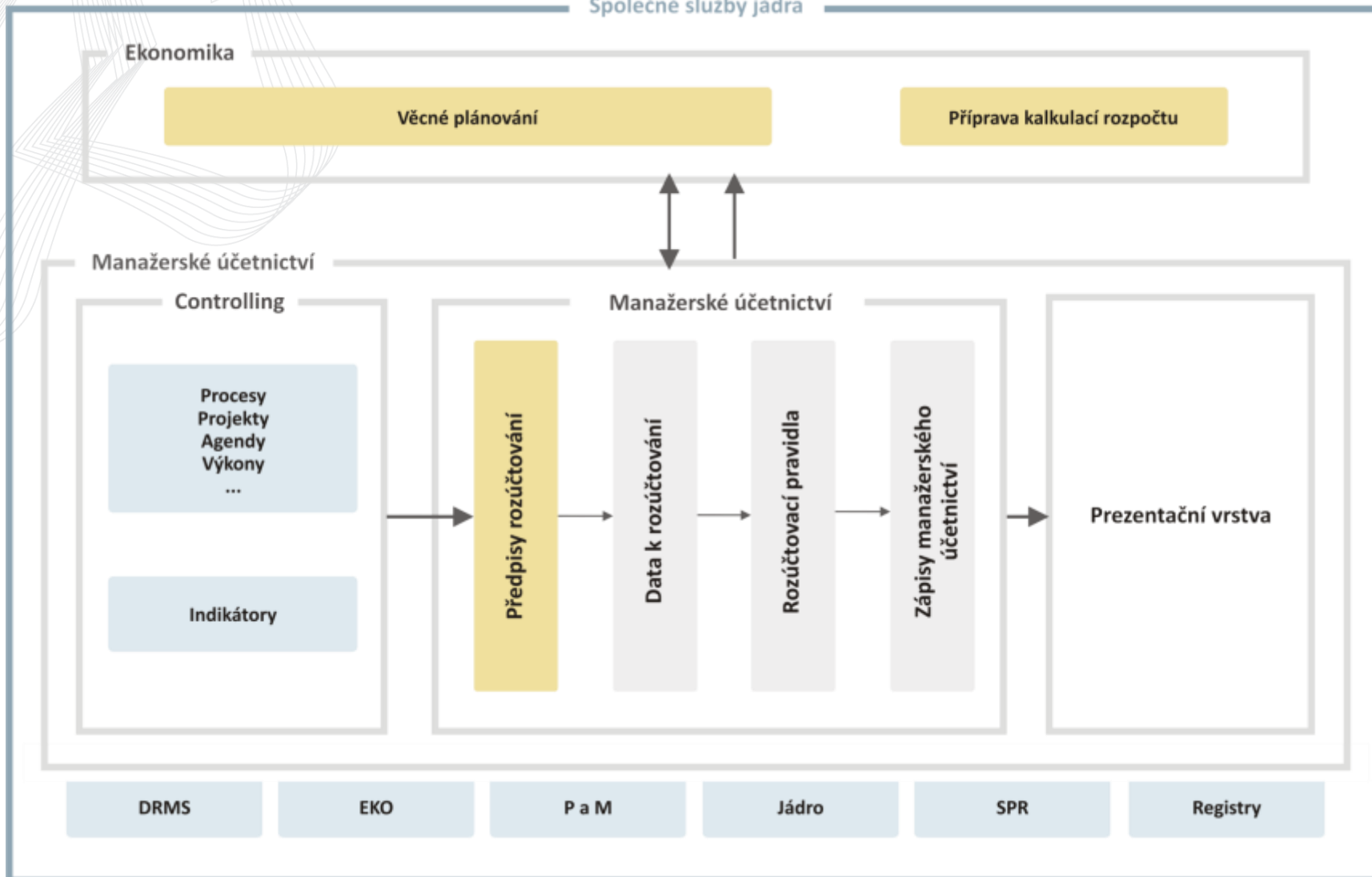
- Controlling
- Manažerské účetnictví
- Prezentační vrstva





- Nástroje pro zajištění datové informační základny a zpracování dat pro analýzu a rozhodování
- Podpora controllingových činností (Plánování, sledování skutečnosti, analýza odchylek, korekce a přijetí nových rozhodnutí)
- Management sběru dat – schopnost systému validně, prokazatelně sebrat potřebná data pro controlling
- Analýza odchylek
- Vyhodnocení efektivity

Společné služby jádra



- Fyzicky oddělený účetní okruh od finančního účetnictví
- Vychází z metodiky finančního účetnictví a rozpočtu + možnost dalšího vnitřního členění
- Finanční i nefinanční (věcný) rozměr (Vazba na Controlling)
- Rozúčtovací a přeúčtovací mechanismy (typicky rozúčtování nepřímých (fixních, režijních) nákladů, odpovědnostní účetnictví atp.)
- Možnost přenést rozúčtované záznamy zpět do finančního účetnictví

Společné služby jádra

Prezentační vrstva

Manažerský datový fond

Informační panel

Generátor výkazů a sestav

Portlet

Nástroje business intelligence

Další aplikace

Datový sklad



Další datové zdroje



DRMS

EKO

P a M

Jádro

SPR

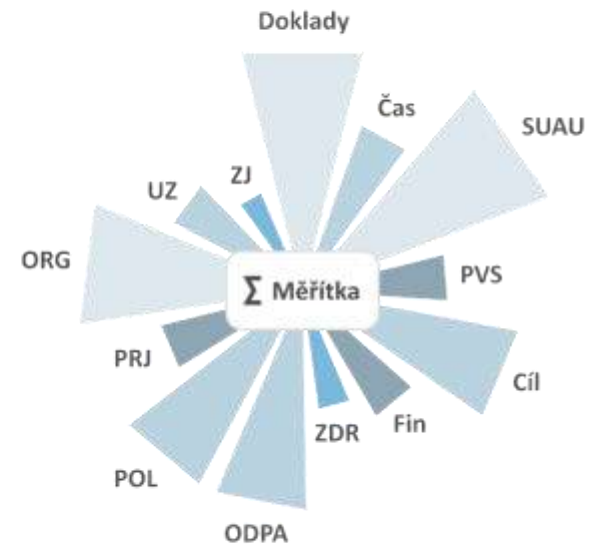
Registry

Datový sklad

Agendové kostky



Dimenze

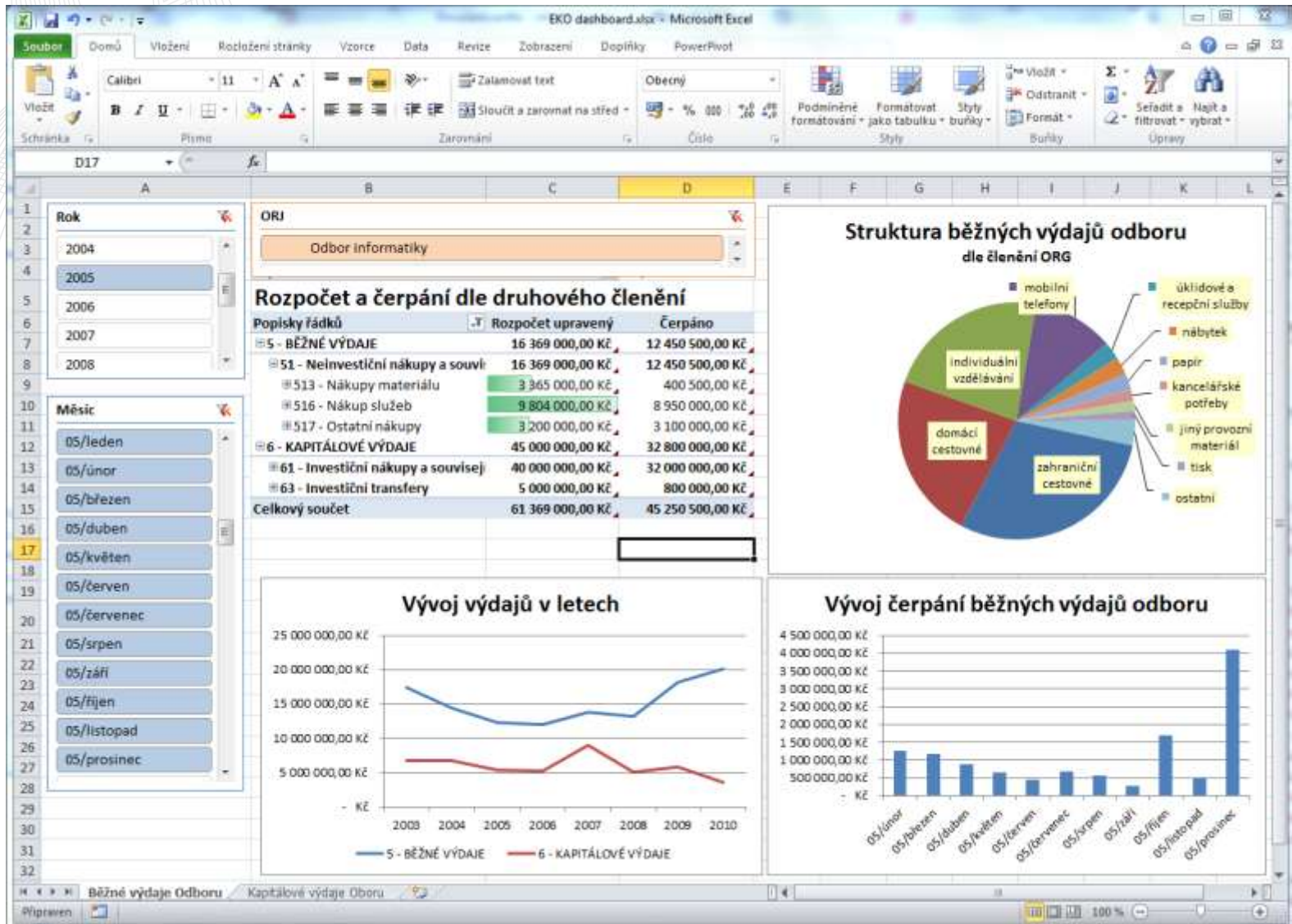


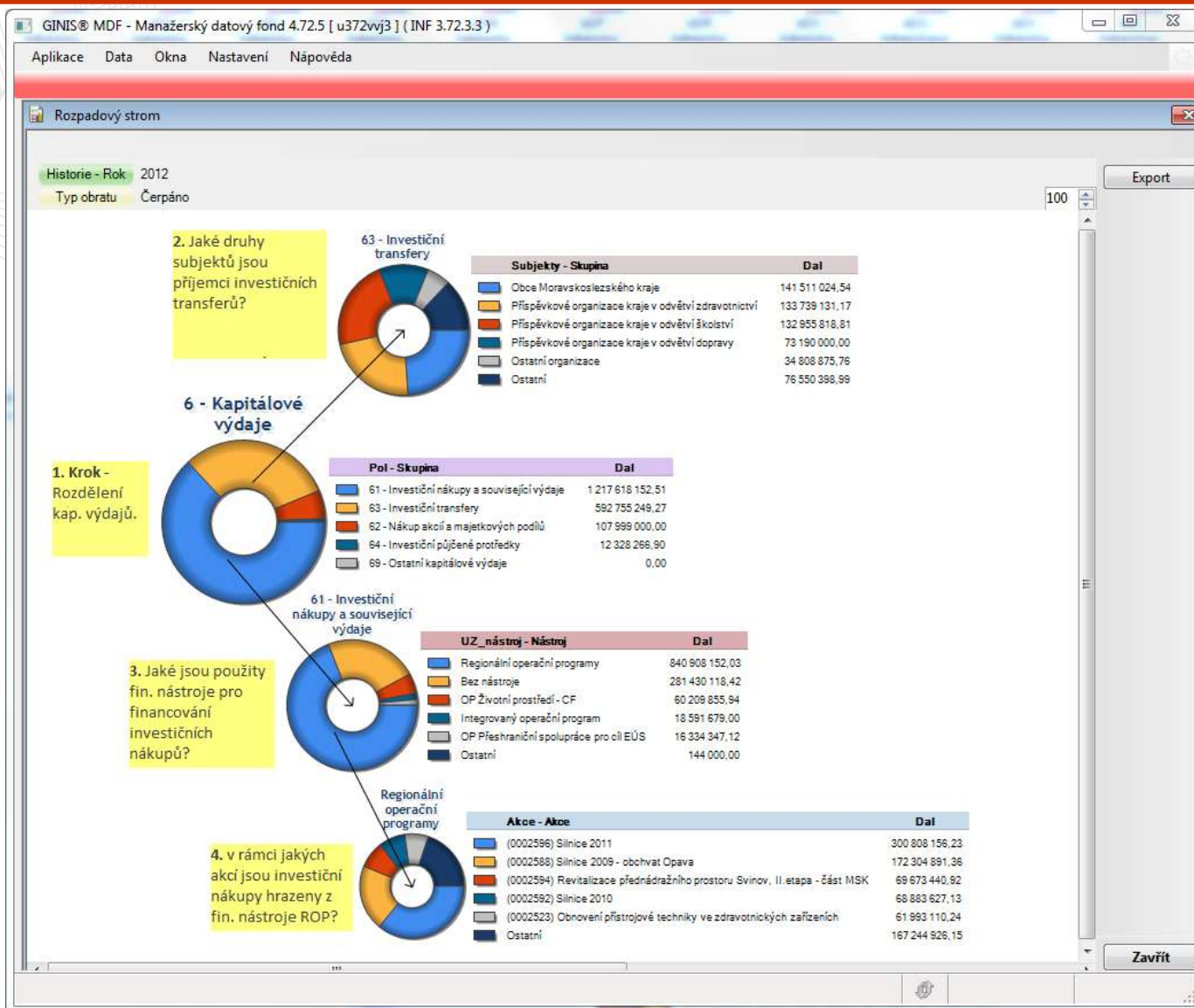
Datové zdroje:

- IS GINIS
- Datový sklad (Datawarehouse)
- Další datové zdroje (ať už veřejné či interní)

Prezentační nástroje:

- Manažerský datový fond – modul pro ad-hoc analýzu dat
- Informační panel – lehký klient „dashboard“
- Generátor výkazů a sestav – klasické sestavy, generování dokumentů, ale i mini webové aplikace a formulářový systém
- Portlet – technologie pro implementaci výstupů do portálů
- Nástroje Business Intelligence
- Další aplikace třetích stran (MS Excel atd...)





Diskuse

Prostor pro otázky a odpovědi

Děkujeme za pozornost