



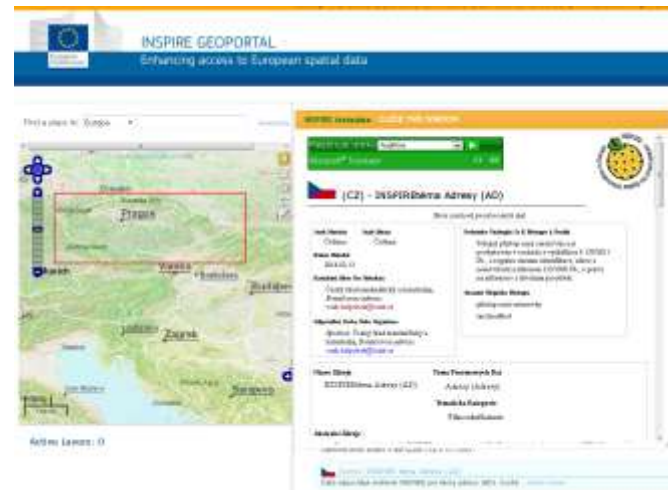
Státní správa zeměměřictví a katastru

INSPIRE služby poskytované resortem ČÚZK

Petr Souček

OBSAH

- ▶ INSPIRE SLUŽBY
 - Téma PARCELY (CP)
 - Téma ADRESY (AD)
 - Téma SPRÁVNÍ JEDNOTKY (AU)
 - Témata ve správě Zeměměřického úřadu
 - Téma Zeměpisné soustavy souřadnicových sítí (GGS)
 - Téma Zeměpisná jména (GN)
 - Téma Vodstvo (HY)
 - Téma Dopravní síť (TN)
- ▶ Vyhledávací a transformační služba



Téma CP – PARCELY

CP

Téma CP – PARCELY

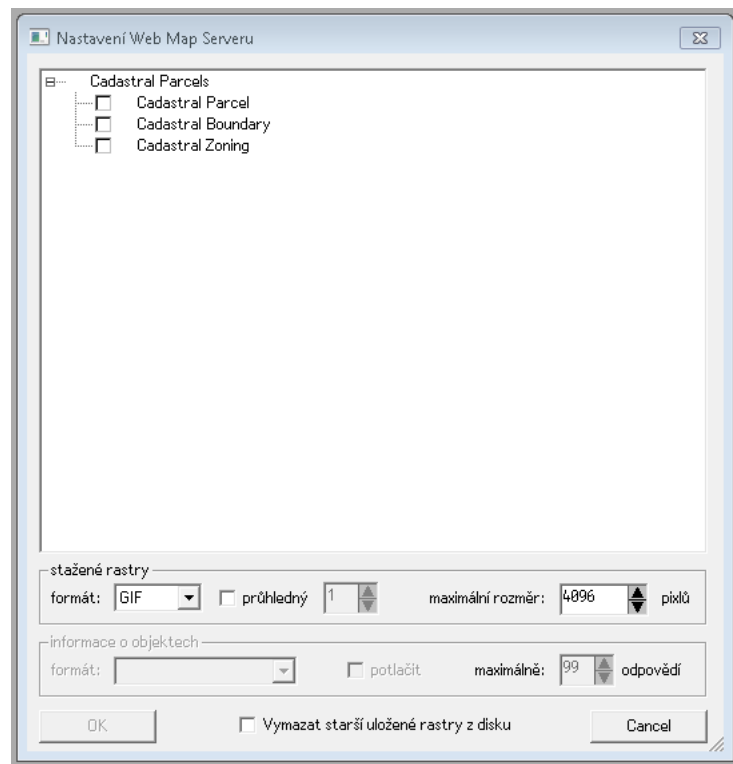
- Zdrojem dat je Informační systém katastru nemovitostí (ISKN)
- Obsahuje katastrální hranice, parcely a katastrální území
- Neobsahuje kompletní katastrální mapu
 - ve vrstvách parcel chybí území s analogovou mapou a mapou KM-D,
 - chybí např. popis, vnitřní kresba, další prvky polohopisu, ...
 - => viz národní sada KM – KATASTRÁLNÍ MAPA
- Poskytujeme přes prohlížeč (WMS) a stahovací (WFS/GML) služby

Téma CP – PARCELY, prohlížečící služby

- Spuštěny 9.5.2011
- Jsou k dispozici zdarma a bez nutnosti registrace
- Data jsou aktualizována ONLINE
- Jsou realizovány nad harmonizovanými daty
- <http://services.cuzk.cz/wms/inspire-cp-wms.asp>

Téma CP – PARCELY, prohlížečící služby

- seznam vrstev



Téma CP – PARCELY, prohlížeč služby

- Ukázky: vrstva parcel (CP.CadastralParcel)
- do měřítka 1:20 000
- obsahuje: hranice/polygony parcel a parcelní čísla



Téma CP – PARCELY, prohlížečí služby

- Ukázky: vrstva hranic parcel (CP.CadastralBoundary)
- do měřítka 1:20 000
- obsahuje: hranice parcel



Téma CP – PARCELY, prohlížeč služby

- Ukázky: vrstva katastrálních hranic (CP.CadastralZoning)
- do měřítka 1:100 000
- obsahuje: hranice a názvy k.ú.



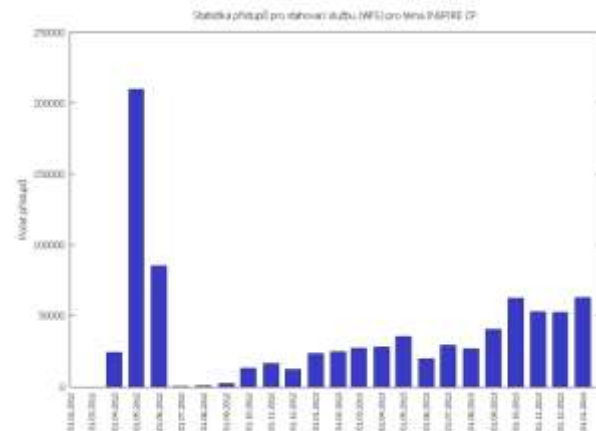
Téma CP – PARCELY, stahovací služby

- Spuštěny 28.6.2012
- Jsou k dispozici zdarma a bez nutnosti registrace
- Data jsou aktualizována ONLINE
- Jsou realizovány nad harmonizovanými daty CP, verze 3.0.1

- <http://services.cuzk.cz/wfs/inspire-cp-wfs.asp>
- <http://services.cuzk.cz/gml/inspire/cp>

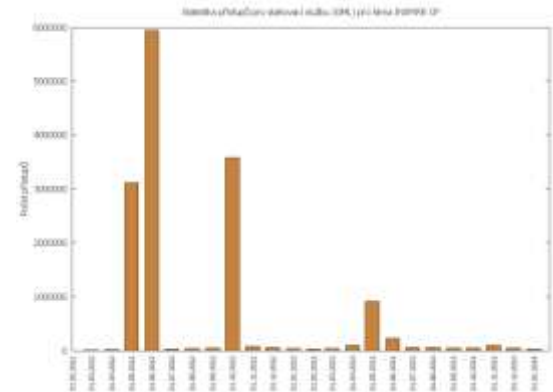
Téma CP – PARCELY, stahovací služby

- s ONLINE přístupem
 - WFS 2.0.0
 - Omezení:
 - Vrstva katastrálních hranic a parcel: 1km² a 10000 prvků
 - Vrstvy katastrálních území: 400km² a 500 prvků
 - dotazování přes:
 - primární klíč (PAR_ID, KATUZE_KOD)
 - obdélník (BBOX)
 - uložené dotazy (StoredQuery)
 - GetZoning, GetParcel, GetNeighbourParcels, ...



Téma CP – PARCELY, stahovací služby

- předpřipravené soubory
 - GML 3.2.1
 - jsou k dispozici po katastrálních územích (cca 13 tisíc GML souborů)
 - poskytovány ve dvou souřadnicových systémech (ETRS, JTSK)
 - aktualizace 1x denně



Téma AD – ADRESY

AD



Téma AD – ADRESY

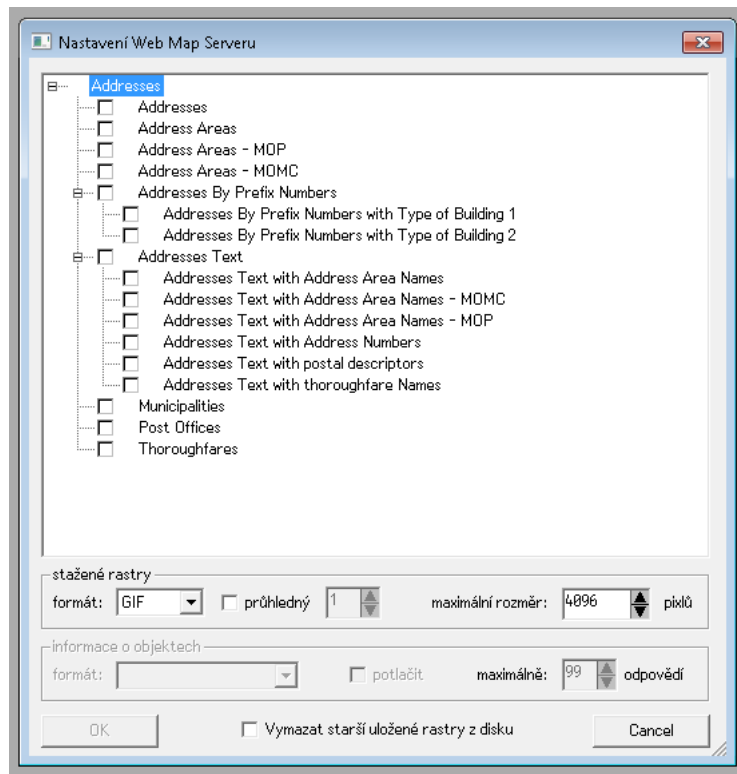
- Zdrojem dat je Informační systém územní identifikace (ISÚI)
- Obsahuje informace o adresách
- Poskytujeme přes prohlížečí (WMS) a stahovací (WFS/GML) služby
- **pozn. Neobsahuje údaje o cca 124 500 (4,30%) adresách (adresních místech), které nemají zadán definiční bod**

Téma AD – ADRESY, prohlížečcí služby

- Spuštěny v září 2013
- Jsou k dispozici zdarma a bez nutnosti registrace
- Data jsou aktualizována ONLINE
- Jsou realizovány nad harmonizovanými daty
- <http://services.cuzk.cz/wms/inspire-ad-wms.asp>

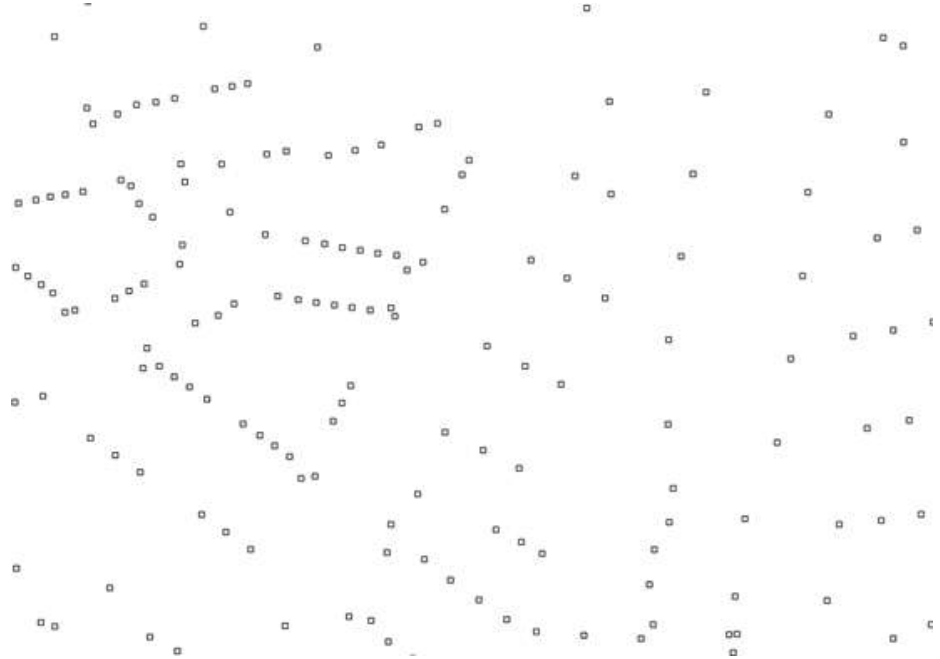
Téma AD - ADRESY, prohlížečí služby

seznam vrstev



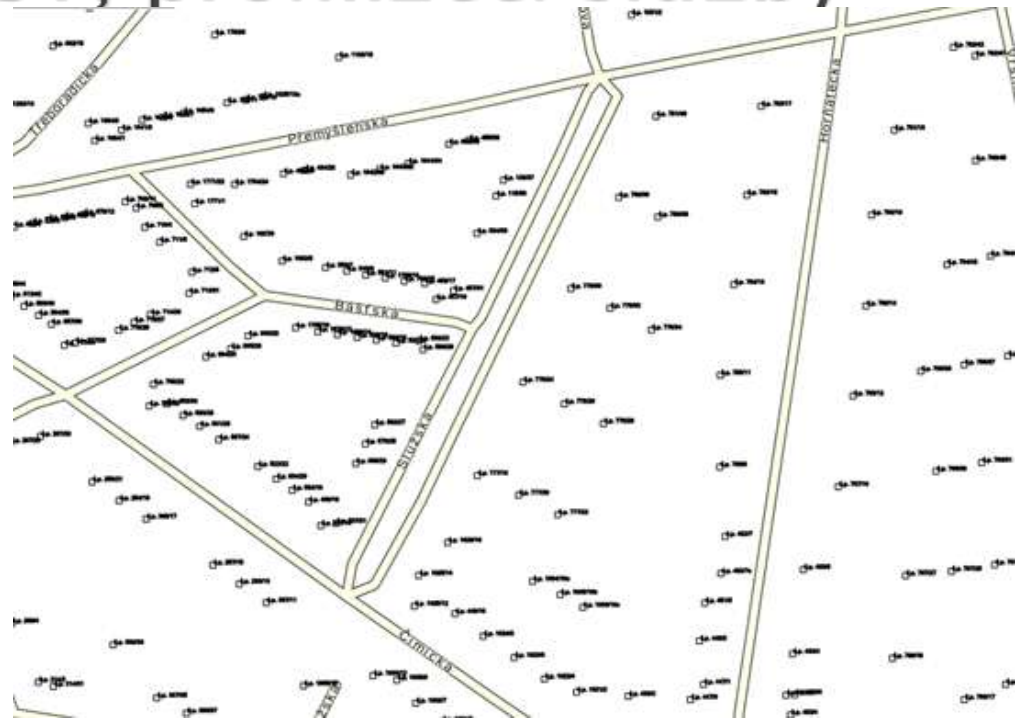
Téma AD – ADRESY, prohlížečí služby

- Ukázky:
 - vrstva Address



Téma AD – ADRESY, prohlížečící služby

- Ukázky:
 - vrstva Address

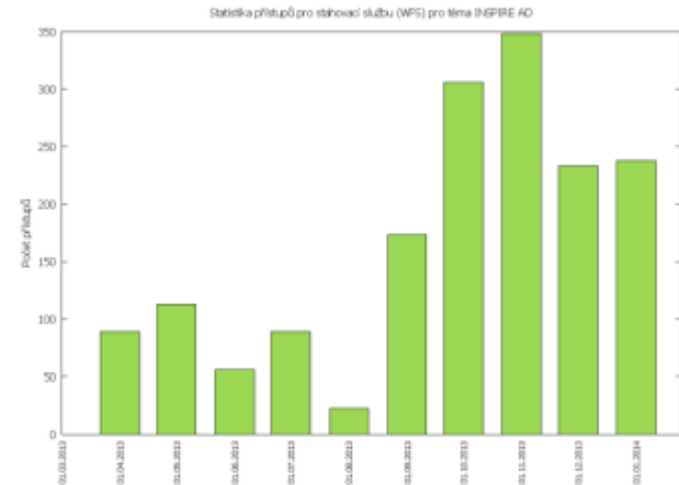


Téma AD – ADRESY, stahovací služby

- Spuštěny v září 2013
- Jsou k dispozici zdarma a bez nutnosti registrace
- Data jsou aktualizována ONLINE
- Jsou realizovány nad harmonizovanými daty AD
- <http://services.cuzk.cz/wfs/inspire-ad-wfs.asp>
- <http://services.cuzk.cz/gml/inspire/ad>

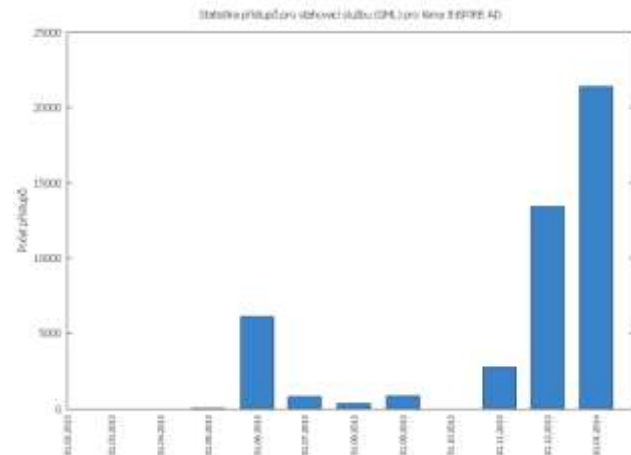
Téma AD – ADRESY, stahovací služby

- s ONLINE přístupem
 - WFS 2.0.0
 - Omezení:
 - Vrstva adres: 2km² a 5000 prvků
 - dotazování přes:
 - primární klíč (ADRM_KOD)
 - obdélník (BBOX)
 - uložené dotazy (StoredQuery), zatím nejsou k dispozici



Téma AD – ADRESY, stahovací služby

- předpřipravené soubory
 - GML 3.2.1
 - jsou k dispozici po obcích (6253 GML souborů)
 - poskytovány ve dvou souřadnicových systémech (ETRS, JTSK)
 - aktualizace 1x denně



Téma AU – ÚZEMNÍ SPRÁVNÍ JEDNOTKY

AU



Téma AU – ÚZEMNÍ SPRÁVNÍ JEDNOTKY

- Zdrojem dat je Informační systém územní identifikace (ISÚI)
- Obsahuje informace o správních jednotkách
- Neobsahuje kompletní údaje o územních jednotkách v ČR => viz národní sada UX – JEDNOTKY
- Poskytujeme přes prohlížečí (WMS) a stahovací (WFS/GML) služby
- **pozn. Neobsahuje údaje o obci Strýčice, která nemá žádné katastrální území.**

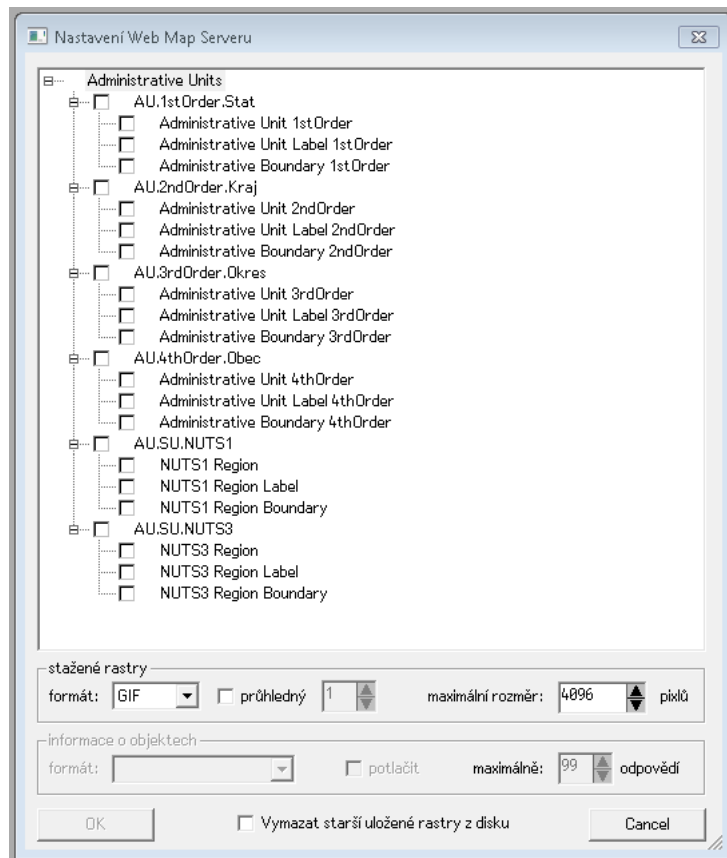


Téma AU – ÚZEMNÍ SPRÁVNÍ JEDNOTKY, prohlížeč služby

- Spuštěny v září 2013
- Jsou k dispozici zdarma a bez nutnosti registrace
- Data jsou aktualizována ONLINE
- Jsou realizovány nad harmonizovanými daty
- V ČR obsahuje (stát, kraje, okresy, obce)
- <http://services.cuzk.cz/wms/inspire-au-wms.asp>

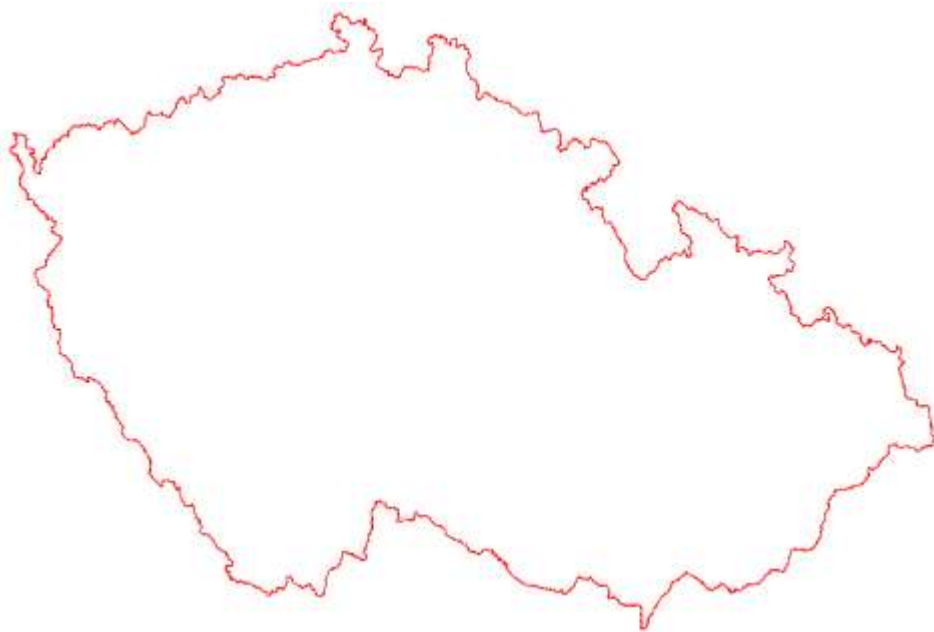
Téma AU – ÚZEMNÍ SPRÁVNÍ JEDNOTKY, prohlížeč služby

seznam vrstev



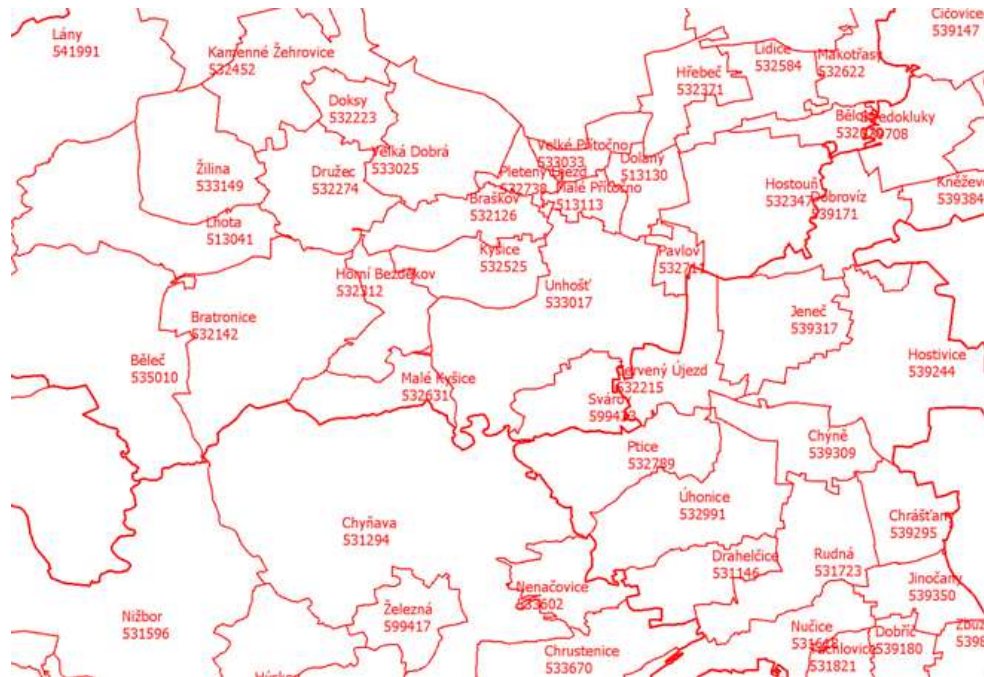
Téma AU – ÚZEMNÍ SPRÁVNÍ JEDNOTKY, prohlížeč služby

- Ukázky:
 - vrstva správních hranic
(AdministrativeBoundary)



Téma AU – ÚZEMNÍ SPRÁVNÍ JEDNOTKY, prohlížeč služby

- Ukázky:
 - vrstva správních hranic (AdministrativeBoundary)



Téma AU – ÚZEMNÍ SPRÁVNÍ JEDNOTKY, prohlížeč služby

- Ukázky:
 - vrstva správních jednotek
(AdministrativeUnit)

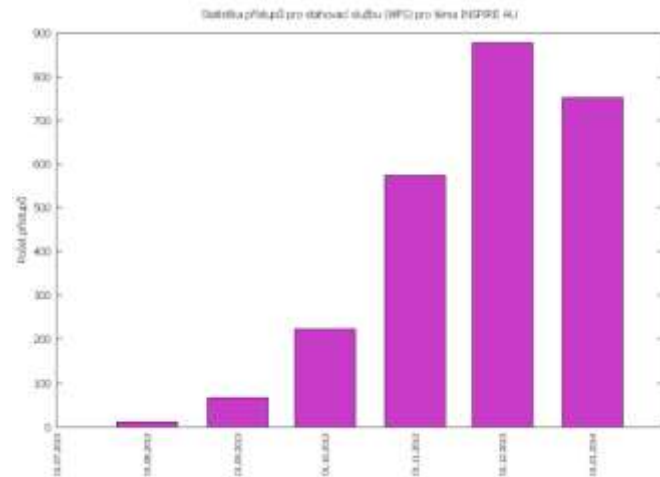


Téma AU – ÚZEMNÍ SPRÁVNÍ JEDNOTKY, stahovací služby

- Spuštěny v září 2013
- Jsou k dispozici zdarma a bez nutnosti registrace
- Data jsou aktualizována ONLINE
- Jsou realizovány nad harmonizovanými daty AU
- <http://services.cuzk.cz/wfs/inspire-au-wfs.asp>
- <http://services.cuzk.cz/gml/inspire/au>

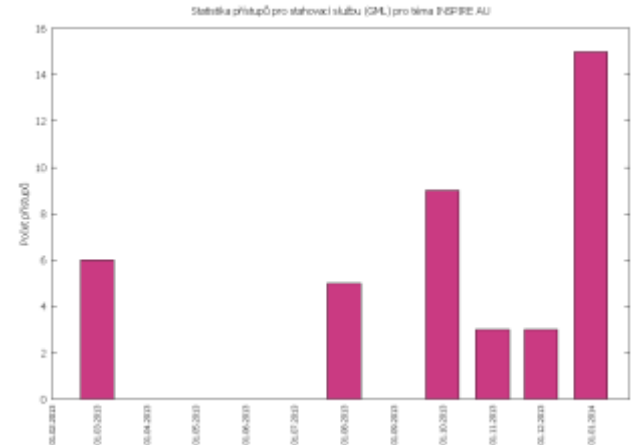
Téma AU – ÚZEMNÍ SPRÁVNÍ JEDNOTKY, stahovací služby

- s ONLINE přístupem
 - WFS 2.0.0
 - Omezení:
 - Vrstva hranic: 2500km² a 5000 prvků
 - Vrstva jednotek: 2500km² a 80 prvků
 - Vrstva NUTS: 250000km² a 15 prvků
 - Dotazování přes:
 - primární klíč (KOD)
 - obdélník (BBOX)
 - uložené dotazy (StoredQuery)
 - GetUnitByNationalLevel, GetBoundary,
 - GetBoundaryByNationalLevel, GetUnit, ...



Téma AU – ÚZEMNÍ SPRÁVNÍ JEDNOTKY, stahovací služby

- předpřipravené soubory
 - GML 3.2.1
 - jsou k dispozici za stát (1 GML soubor)
 - poskytovány ve dvou souřadnicových systémech (ETRS, JTSK)
 - aktualizace 1x denně



Síťové služby

Vyhledávací služba

Vyhledávací služba

- Můžete se setkat s pojmem katalogová služba
- <http://geoportal.cuzk.cz/SDIProCSW/service.svc/get>
- Splňuje standard OGC CSW 2.0.2
- Pracuje s metadaty ve správě ČÚZK/ZÚ
 - na Geoportálu ČÚZK je uloženo tisíce metadatových záznamů dat a služeb
- Geoportál ČÚZK poskytuje vlastní klientské rozhraní pro vyhledávání v metadatech poskytovaných touto službou – aplikaci Vyhledávání dat a služeb.

Vyhledávací služba – ukázky metadat

INSPIRE téma parcely (CP)

Informace o produktu													
	<table border="1"><tr><td>Název</td><td>INSPIRE téma parcely (CP)</td></tr><tr><td>Obchodní kód</td><td>Obchodní kód není stanoven.</td></tr><tr><td>Výdejní jednotka</td><td>http://services.cuzk.cz/doc/inspire-cp-view.pdf</td></tr><tr><td>Cena za jednotku</td><td>Bez poplatků</td></tr><tr><td>Výdejní formáty</td><td>GML</td></tr><tr><td>Souřadnicové systémy</td><td>ETRS-89, S-JTSK / Krovak East North</td></tr></table>	Název	INSPIRE téma parcely (CP)	Obchodní kód	Obchodní kód není stanoven.	Výdejní jednotka	http://services.cuzk.cz/doc/inspire-cp-view.pdf	Cena za jednotku	Bez poplatků	Výdejní formáty	GML	Souřadnicové systémy	ETRS-89, S-JTSK / Krovak East North
Název	INSPIRE téma parcely (CP)												
Obchodní kód	Obchodní kód není stanoven.												
Výdejní jednotka	http://services.cuzk.cz/doc/inspire-cp-view.pdf												
Cena za jednotku	Bez poplatků												
Výdejní formáty	GML												
Souřadnicové systémy	ETRS-89, S-JTSK / Krovak East North												
Popis produktu	Data odpovídají směrnici INSPIRE pro téma katastrální parcely (CP). Vychází z katastrální mapy, která je závazným státním mapovým dílem velkého měřítka, obsahuje body polohového bodového pole, polohopis a popis a může mít formu digitální mapy, analogové mapy nebo digitalizované mapy. Data publikovaná v rámci INSPIRE obsahují pouze katastrální území (pro celou Českou republiku) a parcely a jejich hranice z území, kde je digitální mapa (k 15. 10. 2013 je to 83,43% území České republiky, tj. 50 026,61km2). Více katastrální zákon 344/1992 Sb., katastrální vyhláška č.26/2007 Sb. v platném znění a INSPIRE Data Specification on Cadastral Parcels v 3.0.1.												
Aktualizační cyklus - stav aktualizace	Předpřipravené soubory jsou generovány jednou denně. Data získaná službami WFS a WMS jsou aktualizována v řádu hodin.												
Podmínky užití - zpoplatnění dat	Veřejný přístup není omezen a je poskytován v souladu s vyhláškou č. 162/2001 Sb., o poskytování údajů z katastru nemovitostí České republiky a zákonem 123/1998 Sb., o právu na informace o životním prostředí.												
Omezení přístupu - licenční podmínky a jiná omezení	přístup není omezen												
Prohlášení dat	Prohlášení dat												
Kontakt - informace o produktu	Český úřad zeměměřičský a katastrální, tel: +420 284 044 455, e-mail: cuzk.helpdesk@cuzk.cz												
Kontakt - informace o distribuci	Český úřad zeměměřičský a katastrální, tel: +420 284 044 455, e-mail: cuzk.helpdesk@cuzk.cz												

- [Detailní metadata](#)
- [Metadata XML](#)



Poslední aktualizace produktu:
2913-10-23
Poslední aktualizace informací

INSPIRE téma adresy (AD)

Informace o produktu													
	<table border="1"><tr><td>Název</td><td>INSPIRE téma adresy (AD)</td></tr><tr><td>Obchodní kód</td><td>Obchodní kód není stanoven.</td></tr><tr><td>Výdejní jednotka</td><td>http://www.cuzk.cz/Dokument.aspx?PRAPRESKOD=998&MENUID=0&AKCE=DOC:10-INSPIRE-AD-WMS</td></tr><tr><td>Cena za jednotku</td><td>Bez poplatků</td></tr><tr><td>Výdejní formáty</td><td>GML</td></tr><tr><td>Souřadnicové systémy</td><td>ETRS-89, S-JTSK / Krovak East North</td></tr></table>	Název	INSPIRE téma adresy (AD)	Obchodní kód	Obchodní kód není stanoven.	Výdejní jednotka	http://www.cuzk.cz/Dokument.aspx?PRAPRESKOD=998&MENUID=0&AKCE=DOC:10-INSPIRE-AD-WMS	Cena za jednotku	Bez poplatků	Výdejní formáty	GML	Souřadnicové systémy	ETRS-89, S-JTSK / Krovak East North
Název	INSPIRE téma adresy (AD)												
Obchodní kód	Obchodní kód není stanoven.												
Výdejní jednotka	http://www.cuzk.cz/Dokument.aspx?PRAPRESKOD=998&MENUID=0&AKCE=DOC:10-INSPIRE-AD-WMS												
Cena za jednotku	Bez poplatků												
Výdejní formáty	GML												
Souřadnicové systémy	ETRS-89, S-JTSK / Krovak East North												
Popis produktu	Data odpovídají směrnici INSPIRE pro téma adresy (AD). Vychází především z projektu RÚIAN (Registru územní identifikace, adres a nemovitostí), který je součástí základních registrů České republiky a obsahuje informace o územní identifikaci, adresách a nemovitostech. Data publikovaná v rámci INSPIRE obsahují pouze adresní místa a jejich komponenty, kterými jsou státek, obec, část obce, městský obvod v Praze (MOP), městský obvodměstská část (MOMČ), ulice a pošta a to na území celé České republiky. Obsahují rozměrné geometrie, která určuje definiční bod adresního místa. V datové sadě není uvedeno 5,36% tj. 185797 adresních míst (k 18. 10. 2013), protože neobsahují definiční bod, podle kterého by je bylo možné prostorově určit. Více v zákoně č. 111/2009 Sb., o základních registrech a ve vyhlášce č. 359/2011 Sb., o základním registru územní identifikace, adres a nemovitostí v platných zněních a INSPIRE Data Specification on Addresses v 3.0.1 z 26.4.2010.												
Aktualizační cyklus - stav aktualizace	Předpřipravené soubory jsou generovány jednou denně. Data získaná službami WFS a WMS jsou aktualizována v řádu hodin.												
Podmínky užití - zpoplatnění dat	Veřejný přístup není omezen a je poskytován v souladu s vyhláškou č. 359/2011 Sb., o registru územní identifikace, adres a nemovitostí a zákonem 123/1998 Sb., o právu na informace o životním prostředí.												
Omezení přístupu - licenční podmínky a jiná omezení	přístup není omezen												
Prohlášení dat	Prohlášení dat												
Kontakt - informace o produktu	Český úřad zeměměřičský a katastrální, tel: +420 284 044 455, e-mail: cuzk.helpdesk@cuzk.cz												
Kontakt - informace o distribuci	Český úřad zeměměřičský a katastrální, tel: +420 284 044 455, e-mail: cuzk.helpdesk@cuzk.cz												

- [Detailní metadata](#)
- [Metadata XML](#)



Vyhledávací služba – ukázky metadat

Nyní jste zde: [INSPIRE / Téma INSPIRE / Parcely](#)

INSPIRE téma parcely (CP)

Data odpovídají směrnici INSPIRE pro téma katastrální parcely (CP). Vychází z katastrální mapy, která je závazným státním mapovým dílem velkého měřítka, obsahuje body polohového bodového pole, polohopis a popis a může mít formu digitální mapy, analogové mapy nebo digitalizované mapy. Data publikovaná v rámci INSPIRE obsahují pouze katastrální území (pro celou Českou Republiku) a parcely a jejich hranice z území, kde je digitální mapa (k 16. 10. 2013 je to 63,43% území České republiky, tj. 50 026,61km²). Více katastrální zákon 344/1992 SB., katastrální vyhláška č.26/2007 Sb. v platném znění a INSPIRE Data Specification on Cadastral Parcels v 3.0.1.

- [Metadata o metadatach](#)
- [Identifkace dat](#)
- [Referenční systém \(polohový, výškový nebo časový\)](#)
- [Distribuce](#)
- [Kvalita dat](#)

Metadata o metadatach

Identifikátor metadatového záznamu: CZ-CUZK-CP

Jazyk metadat: cze

Znaková sada: utf8

Identifikátor nadřazeného metadatového záznamu:

Typ zdroje: sčísle datových sad

Název hierarchické úrovně: META_CP_SERIES

Kontakt - metadata

Jméno osoby:

Název organizace: Český úřad zeměměřičský a katastrální

Informace o odpovědné organizaci

Kontaktní telefon

Telefon: +420 284 044 455

Fax: +420 284 041 557

Adresa

Identifikace dat

Cílece

Název zdroje: INSPIRE téma parcely (CP)

Alternativní název: CP

Referenční datum

Referenční datum: 2013-10-23

Událost: revize

Referenční datum: 2013-10-23

Událost: zvořžení

Referenční datum: 2012-04-01

Událost: vytvoření

Identifikátor dat

Jedinečný identifikátor: CZ-00025710-CUZK_CP

Jmenný prostor: CUZK

Jedinečný identifikátor: Osobní kód není stanoven

Jmenný prostor: CUZK

Kontakt na organizaci zodpovědnou za data

Jméno osoby:

Název organizace: Český úřad zeměměřičský a katastrální

Informace o odpovědné organizaci

Kontaktní telefon

Telefon: +420 284 044 455

Fax: +420 284 041 557

Adresa

Dodací místo: Pod sídlištěm 18009

Město: Kobylisy

Poštovní kód: 162 11 Praha 8

Země: Česká republika

E-mail: cuzk.hajek@cuzk.cz

Oslovo zdroj

Odkaz: <http://sest.zememr.cuzk.cz>

Kontaktní hodiny: Po-Pá 7-17 CET

Dotatečné informace:

Role: kontaktní bod

Další informace:

Abstrakt: Data odpovídají směrnici INSPIRE pro téma katastrální parcely (CP). Vychází z katastrální mapy, která je závazným státním mapovým dílem velkého měřítka, obsahuje body polohového bodového pole, polohopis a popis a může mít formu digitální mapy, analogové mapy nebo digitalizované mapy. Data publikovaná v rámci INSPIRE obsahují pouze katastrální území (pro celou Českou Republiku) a parcely a jejich hranice z území, kde je digitální mapa (k 16. 10. 2013 je to 63,43% území České republiky, tj. 50 026,61km²). Více katastrální zákon 344/1992 SB., katastrální vyhláška č.26/2007 Sb. v platném znění a INSPIRE Data Specification on Cadastral Parcels v 3.0.1.

Účel: implementace zákona 344/1992 Sb., o katastru nemovitostí (<http://portal.gov.cz/app/zakony/zakonPar.jsp?dbBibio=4008&&camp.fulltext=&pr=344-2F1992&part=&partname=&part.rpp=15#local-content>) a transpozice směrnice INSPIRE do české legislativy navletové zákona 123/1998 Sb., o právo na informace o životním prostředí (<http://portal.gov.cz/app/zakony/zakonStruc.jsp?dbBibio=48636&fulltext=&pr=123-2F1998&part=&partname=&part.rpp=15#local-content>).

Zodpovědná organizace

Jméno osoby:

Vyhledávací služba – ukázky metadat

```
-<csw:GetRecordByIdResponse xmlns:schemaLocation="http://www.opengis.net/cat/csw/2.0.2 http://schemas.opengis.net/csw/2.0.2/CSW-discovery.xsd">
  -<gmd:MD_Metadata xmlns:schemaLocation="http://www.isotc211.org/2005/gmd http://schemas.opengis.net/iso/19139/20060504/gmd/gmd.xsd">
    -<gmd:fileIdentifier>
      <!-- CZ-CUZK-AD -->
      <gco:CharacterString>CZ-CUZK-AD</gco:CharacterString>
    </gmd:fileIdentifier>
    -<gmd:language>
      <gmd:LanguageCode codeList="http://www.loc.gov/standards/iso639-2" codeListValue="cze"><gmd:LanguageCode>
      </gmd:LanguageCode>
    </gmd:language>
    -<gmd:characterSet>
      <gmd:MD_CharacterSetCode codeList="http://standards.iso.org/inf/PubliclyAvailableStandards/ISO_19139_Schemas/resources/codelist/ML_gmxCodeLists.xml#MD_CharacterSetCode"
      codeListValue="utf8">utf8</gmd:MD_CharacterSetCode>
    </gmd:characterSet>
    -<gmd:parentIdentifier>
      <gco:CharacterString>
    </gmd:parentIdentifier>
    -<gmd:hierarchyLevel>
      <gmd:MD_ScopeCode codeList="http://standards.iso.org/inf/PubliclyAvailableStandards/ISO_19139_Schemas/resources/codelist/ML_gmxCodeLists.xml#MD_ScopeCode"
      codeListValue="series">series</gmd:MD_ScopeCode>
    </gmd:hierarchyLevel>
    -<gmd:hierarchyLevelName>
      <gco:CharacterString>META_AD_SERIES</gco:CharacterString>
    </gmd:hierarchyLevelName>
    -<gmd:contact>
      -<gmd:CI_ResponsibleParty>
        -<gmd:individualName>
          <gco:CharacterString>
        </gmd:individualName>
        -<gmd:organisationName xmlns:type="gmd:PT_FreeText_PropertyType">
          <gco:CharacterString>Český úřad zeměměřický a katastrální</gco:CharacterString>
        </gmd:organisationName>
        -<gmd:PT_FreeText>
          -<gmd:textGroup>
            <gmd:LocalisedCharacterString locale="en">Czech Office for Surveying, Mapping and Cadastre</gmd:LocalisedCharacterString>
          </gmd:textGroup>
          <gmd:PT_FreeText>
            <gmd:organisationName>
          </gmd:organisationName>
        </gmd:PT_FreeText>
      </gmd:CI_ResponsibleParty>
    </gmd:contact>
  </gmd:MD_Metadata>
</csw:GetRecordByIdResponse>
```

Síťové služby

Transformační služba



Transformační služba

- ČÚZK poskytuje on-line službu transformace souřadnic ve formě **WCTS** (Web Coordinate Transformation Service) podle standardu Open Geospatial Consortium, Inc. (OGC) **verze 0.4.0**.
- Služba již rovněž splňuje specifikace INSPIRE – je upravena dle dokumentu **Technický návod pro INSPIRE služby transformace souřadnic v. 2.1**.
- Služba WCTS je poskytována **zdarma** a bez registrace pro všechny typy uživatelských aplikací. Služba umožňuje převádět digitální geoprostorová data mezi systémy S-JTSK, S-JTSK/05 a ETRS89. Nově doplněny projekční systémy ETRS89-LAEA, ETRS89-LCC, ETRS89-TM33, ETRS89-TM34 a výškový systém EVRS.
- <http://geoportal.cuzk.cz/WCTService/WCTService.svc/get>

Transformační služba

- Služba zveřejněná na Geoportálu ČÚZK poskytuje tyto operace :
 - GetCapabilities – operace umožňuje klientovi požadovat a dostat zpět služby metadat.
 - Transform – operace umožňuje klientovi žádat a přijímat transformaci zpět.
 - IsTransformable – operace umožňuje klientovi dotázat se serveru, zda je transformace možné provádět.
- Na Geoportálu ČÚZK je zpřístupněn klient služby – aplikace Transformace souřadnic.
- Chyba transformace mezi systémy S-JTSK a ETRS89 při použití služby tak dosahuje hodnot:

$$m_{xy} = 0.025 \text{ m} \quad (m_p = 0.035 \text{ m})$$

Transformace souřadnic

The screenshot shows a web interface for coordinate transformation. It features two main sections. The top section has a text input field labeled 'Souřadnice:', a dropdown menu for 'Transformace: - Vyberte transformaci -', and an 'odeslat' button. Below this is a 'Výsledek:' output field. The bottom section has radio buttons for 'Typ souboru' with 'text' selected and 'gml' unselected. It includes a file selection area with a 'Procházet...' button and the text 'Soubor nevybrán'. At the bottom, there is another dropdown for 'Transformace: - Vyberte transformaci -' and an 'odeslat' button.

Téma GSS – Zeměpisné soustavy souřadnicových sítí

GSS



Téma GSS – Zeměpisné soustavy souřadnicových sítí

- ▶ Obraz souřadnicové sítě Grid_ETRS89–LAEA, sestavené dle specifikací INSPIRE. Tato síť, s přesností zákresu garantovanou resortem ČÚZK, bude sloužit pro podporu implementace INSPIRE tématu Zeměpisné soustavy souřadnicových sítí na území ČR.
- Forma poskytování:
 - Prohlížečí služba
 - http://geoportal.cuzk.cz/WMS_GRID_ETRS89_LAEA/WMSservice.aspx
 - zdarma



Téma GN – Zeměpisná jména

GN

Téma GN, zeměpisná jména

- Obsahuje: názvy oblastí, krajů, měst, obcí, částí obcí nebo jakýchkoliv zeměpisných nebo topografických prvků veřejného zájmu nebo historického významu.
- Základem datové sady je databáze geografických jmen České republiky **Geonames**, ke které jsou doplněna jména objektů, které jsou obsažena v **Základní bázi geografických dat České republiky** (ZABAGED®), ale nejsou součástí Geonames (jména ulic a náměstí, dopravních uzlů a chráněných území).
- ZABAGED aktualizován v tříletém cyklu (+ průběžná aktualizace vybraných objektů), odvozená sada INSPIRE je publikována **v půlročním intervalu**.

Téma GN, zeměpisná jména

- Forma poskytování:

- Prohlížečcí služba

- http://geoportal.cuzk.cz/wms_inspire_gn/WMSservice.aspx

- zdarma

- Stahovací služba, předpřipravené soubory

- předpřipravené soubory ve formátu GML 3.2.1

- soubory v rozsahu mapového listu ZM10

- data jsou zpoplatněna (ML za 60 Kč)

- Stahovací služba, online

- http://geoportal-inspirewfs.cuzk.cz/WFS_INSPIRE_GN/WFSservice.aspx

- podpora WFS 2.0.0

- data jsou zpoplatněna dle ceníku ZÚ



Téma HY – Vodstvo

HY

Téma HY, vodstvo

- Obsahuje: prvky vodstva, včetně mořských oblastí a všech ostatních s nimi souvisejících vodních těles a prvků, včetně povodí a dílčích povodí.
- Zdrojem dat je ZABAGED.
- Neobsahuje kompletní téma (další informace má např. MZE, MŽP, atd.) => nyní probíhají jednání o garantovi tématu.
- ZABAGED aktualizován v tříletém cyklu (+ průběžná aktualizace vybraných objektů), odvozená sada INSPIRE je publikována **v půlročním intervalu.**

Téma HY, vodstvo

- Forma poskytování:
 - Prohlížečí služba
 - http://geoportal.cuzk.cz/WMS_INSPIRE_HY/WMSservice.aspx
 - zdarma
 - Stahovací služba
 - předpřipravené soubory ve formátu GML 3.2.1
 - soubory v rozsahu mapového listu ZM10
 - data jsou zpoplatněna (ML za 44,-Kč)
 - viz Geoportál ČÚZK
- připravuje se WFS 2.0.0



Téma TN – Dopravní sítě

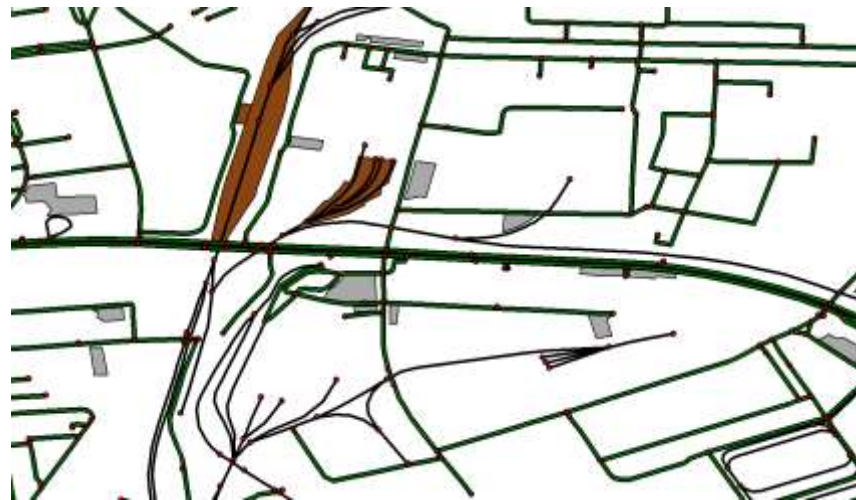
TN

Téma TN – Dopravní sítě

- Obsahuje: silniční dopravní sítě (včetně cyklostezek), železniční, letecké a vodní dopravní sítě a související infrastruktura. Zahrnují spojnice mezi jednotlivými dopravními sítěmi. Zahrnují rovněž transevropskou dopravní síť vymezenou předpisy Evropských společenství.
- Zdrojem dat je ZABAGED (prozatím jsou poskytována data jen z aplikačních schémat pro **lanovou, vodní a leteckou dopravu**).
- Neobsahuje kompletní téma (další informace má např. MD, MŽP, atd.) => nyní probíhají jednání o garantovi tématu.
- ZABAGED aktualizován v tříletém cyklu (+ průběžná aktualizace vybraných objektů), odvozená sada INSPIRE je publikována **v půlročním intervalu**.

Téma TN – Dopravní sítě

- Forma poskytování:
 - Prohlížečí služba,
http://geoportal.cuzk.cz/WMS_INSPIRE_TN/WMSservice.aspx
 - Stahovací služba
 - připravují se předpřipravené soubory a WFS 2.0.0



PODĚKOVÁNÍ

Děkuji za pozornost

Petr Souček, petr.soucek@cuzk.cz

