

Praktické dopady spuštění RÚIAN z pohledu územní identifikace

Jiří Formánek



ČESKÝ ÚŘAD ZEMEMĚŘICKÝ A KATASTRÁLNÍ
CZECH OFFICE FOR SURVEYING, MAPPING AND CADASTRE
TSCHJECHISCHES AMT FÜR LANDESVERMESSUNG UND KATASTER

Obsah prezentace

- Úvod
- **Obsah RÚIAN** a jeho aktualizace
- **Konstitutivní charakter zápisů** do RÚIAN
- Zápisy **adresních míst** a **stavebních objektů**
- Způsob zápisu **adresy**
- **Anomálie v územní identifikaci**
- **Volební okrsky** v RÚIAN
- Závěr



RÚIAN

- V **RÚIAN** jsou pro celou veřejnou správu vedeny závazné informace o **územní identifikaci** a o **adresách**.
- Obsahem RÚIAN jsou **popisné** a **lokalizační údaje** o:
 - územních prvcích a územně evidenčních jednotkách,
 - účelových územních prvcích,
 - adresách,
 - vzájemných vazbách.
- V ostatních registrech se vedou **odkazy** na **adresní místa** vedená v RÚIAN.
- **RÚIAN** je **veřejným seznamem**.

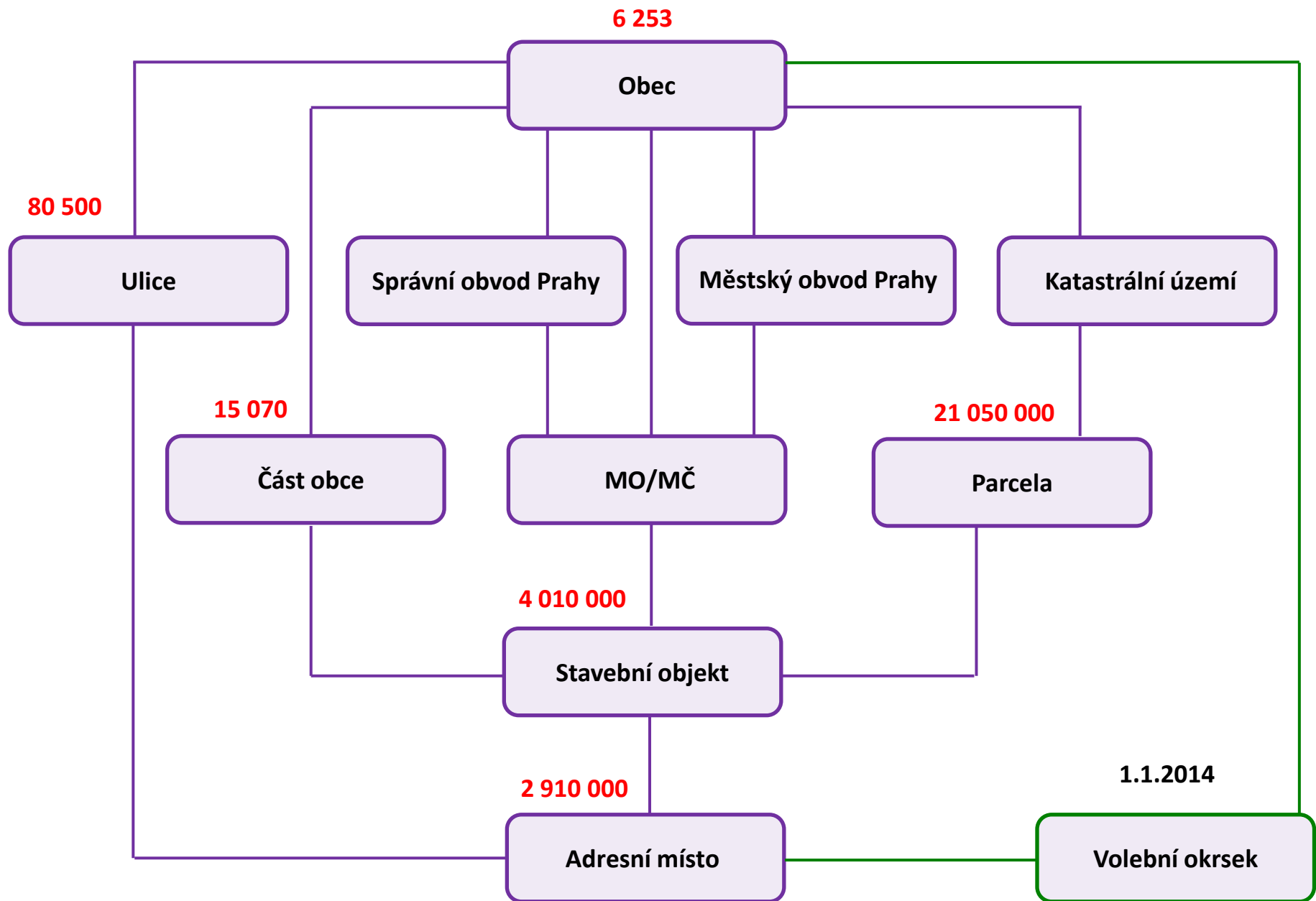
<http://vdp.cuzk.cz>



Aktualizace údajů v RÚIAN

- Prvotní naplnění ISÚI/RÚIAN bylo provedeno zdrojovými daty ze systémů: **ISKN**, **RSO**, **UIR-ADR**, **DDM** a **REKOS**.
- **Editace údajů RÚIAN** probíhá pomocí **dvou** AIS:
 - Informační systém územní identifikace (**ISÚI**),
 - Informační systém katastru nemovitostí (**ISKN**).
- Editory údajů v ISÚI jsou:
 - **obce**, **stavební úřady** a **ČSÚ**,
 - **ČÚZK**.
- Aktualizace údajů RÚIAN probíhá **on-line**.





Konstitutivnost zápisu do RÚIAN

Některé zápisy do RÚIAN mají **konstitutivní charakter**.



Část obce

Ulice

Stavební objekt



- ke vzniku, změně názvu nebo zániku **části obce** a k pojmenování, přejmenování nebo zániku **ulice** nebo jiného veřejného prostranství dochází **zápisem do RÚIAN**.
- k očíslování, přečíslování nebo zrušení číslování budovy **dochází zápisem do RÚIAN**.



Zápisy stavebních objektů

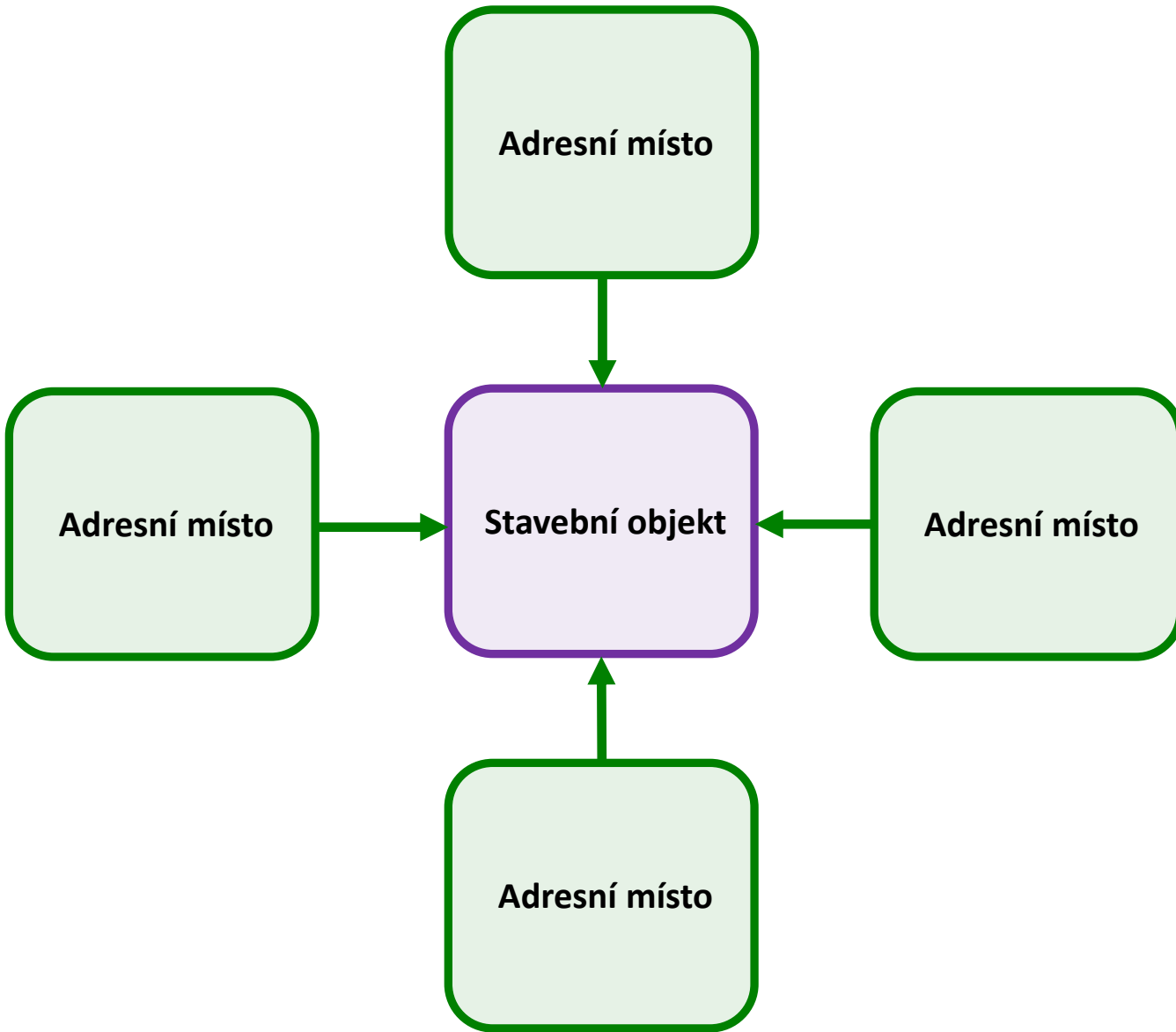
- Jako **stavební objekt** do RÚIAN zapisuje **dokončená budova** zapisovaná do **KN** nebo jiná **dokončená stavba**, která se **do KN nezapisuje**, ale bylo jí **přiděleno č.p.** nebo **č. ev.**, pokud slouží k ubytování lidí nebo k podnikání nebo k jiné ekonomické činnosti.
- **Zápisy údajů o stavebním objektu** do RÚIAN provádí prostřednictvím ISÚI **stavební úřady**.
- **ČÚZK** prostřednictvím **ISKN** do RÚIAN zapisuje:
 - hranici stavebního objektu evidovanou v KN,
 - druh a způsob využití pozemku,
 - typ a způsob ochrany nemovitosti.



Zápisy adresních míst

- Adresním místem je takové místo v terénu, kterému lze ve vztahu ke stavebnímu objektu přiřadit adresu.
- Zápis údajů o adresním místě do RÚIAN probíhá v souladu s § 44 odst. 1 a 2 zákona o základních registrech.
- Změny údajů o adresním místě a změny příslušnosti stavebních objektů do části obce zapisuje do RÚIAN editor těchto údajů, kterým je příslušná obec.
- Obce a stavební úřady jsou jediným místem vzniku, zániku a také provádění oprav údajů o adresních místech a stavebních objektech v RÚIAN.





Způsob zápisu adresy

- Prvním právním předpisem který upravuje **způsob zápisu adresy**, je vyhláška **č. 359/2011 Sb.**, o základním registru územní identifikace, adres a nemovitostí.

Ulice

Stavební objekt

Adresní místo

Část obce

Obec

MOP

Eliščino nábřeží 375/1

Věkoše

50003 Hradec Králové



Kontroly údajů ISÚI/RÚIAN

- ČÚZK pravidelně provádí kontroly údajů vedených v ISÚI, ISKN a RÚIAN.
- Kontrolní a rozdílové sestavy jsou vytvářeny v souladu s § 5 odst. 2 zákona č. 111/2009 Sb.,
- „V případě, že OVM, který není editorem daného údaje v ZR, při své činnosti zjistí nesoulad referenčních údajů vedených v ZR se skutečným stavem, anebo vznikne-li u něj oprávněná pochybnost o správnosti referenčního údaje, uvědomí o tom neprodleně editora daného referenčního údaje.“
- Kontroly a územní anomálie vystaveny na www.ruian.cz





Přehledka

Katastrální mapa

Katastrální mapa + ortofoto

~~PLZEŇ~~

PLZEŇ

1:107 496
0 1 2 3 4 5 km



Přehledka

Katastrální mapa

Katastrální mapa + ortofoto

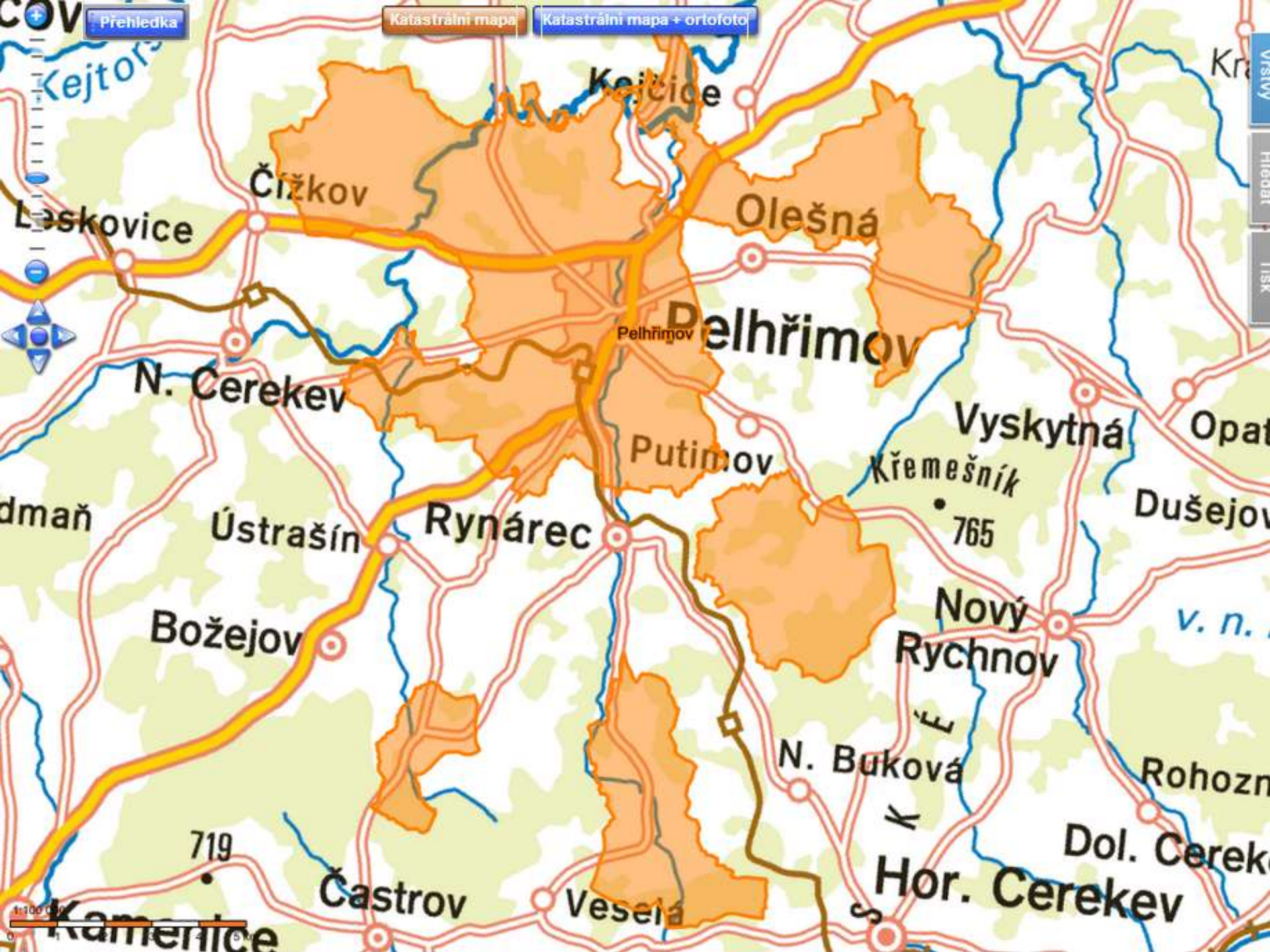
Chrastava

LIBEREC

JABLONEC
n. Nisou

Český Dub





COV

Přehledka

Katastrální mapa

Katastrální mapa + ortofoto

Kejtovský náhon

Laskovice

Čížkov

Kejtovice

Olešná

Pelhřimov

Pelhřimov

N. Cerekev

Putimov

Vyskytná

Opat

dmaň

Ústrašín

Rynárec

Křemešník

765

Dušejev

Božejov

Nový Rychnov

v. n.

N. Buková

Rohozn

719

Častrov

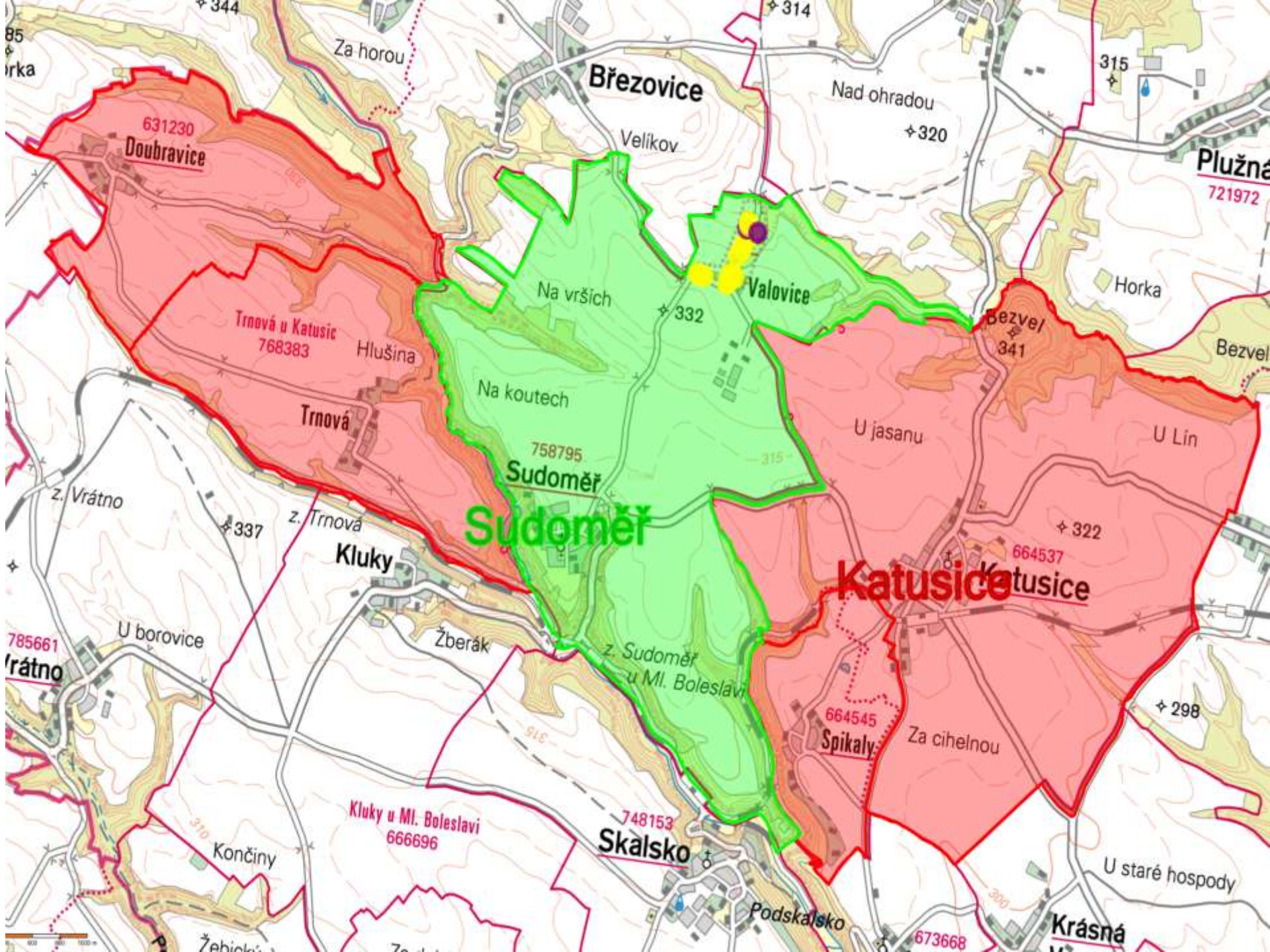
Veselá

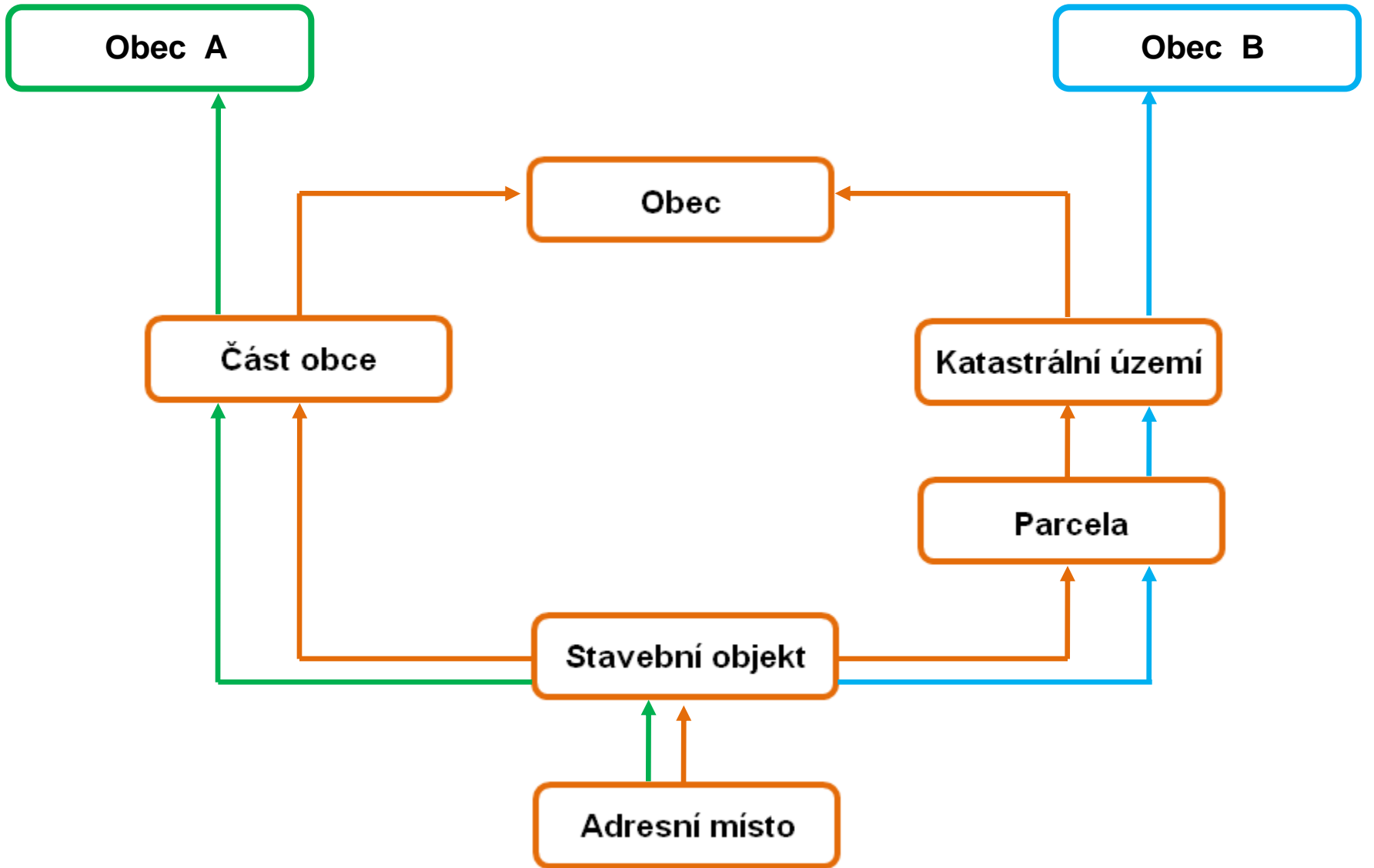
Hor. Cerekev

Dol. Cerekev

Kamenice







Jaroměř
657336

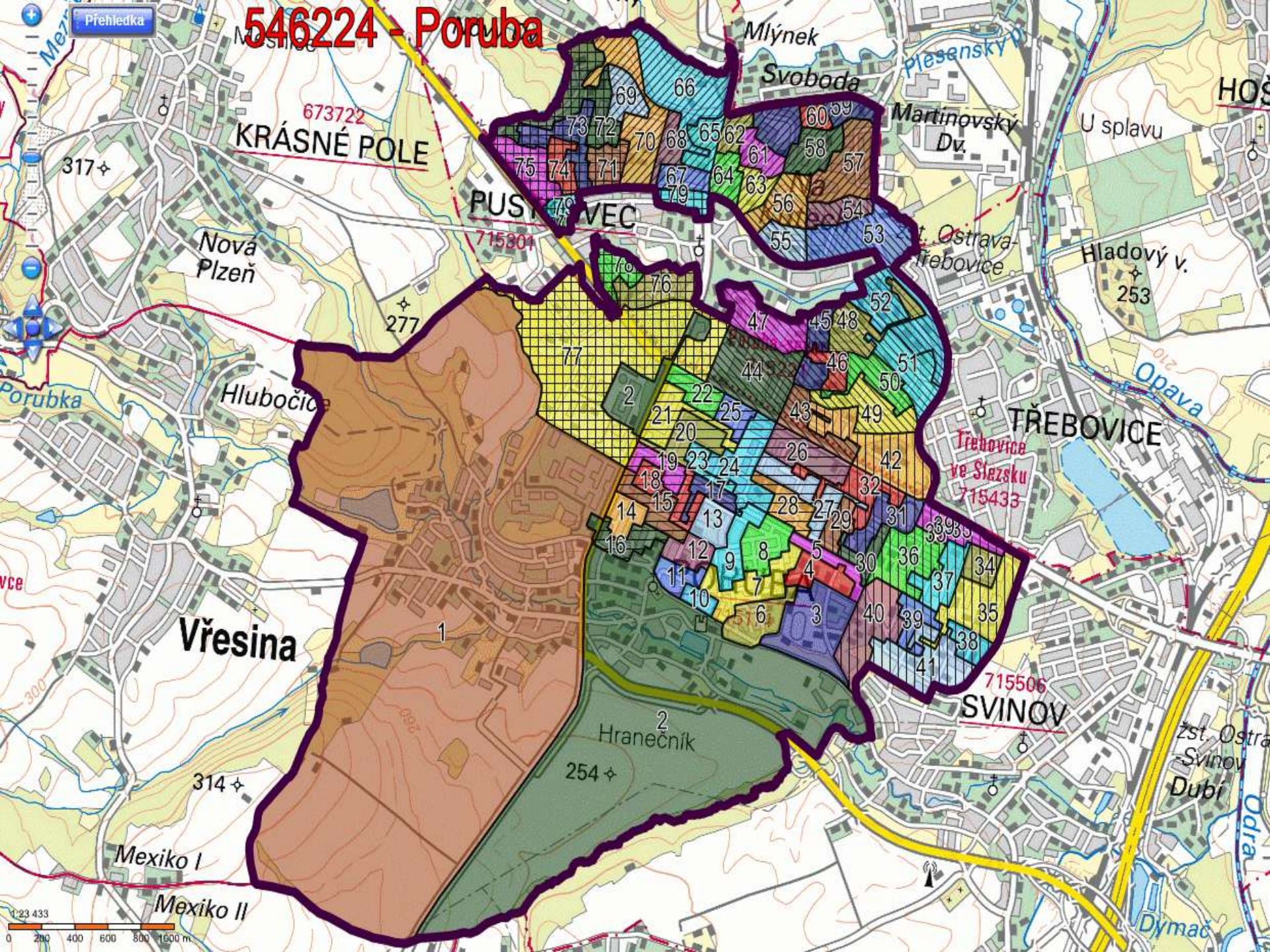


Volební okrsky v RÚIAN

- Účelový prvek volební okrsek má vedle **popisných údajů** i **lokalizační složku** v podobě hranic volebního okrsku.
- Volební okrsky jsou **bezezbytku skladebné** do území **obcí**, respektive **městských částí/obvodů**, v případě členěných statutárních měst.
- ČÚZK ve **Sbírce zákonů** vyhlásil **31. 12. 2013** dnem, kdy došlo k zápisu údajů o vymezení volebních okrsků do RÚIAN.
- Údaje o vymezení volebních okrsků, včetně jejich změn, **zapisuje** do RÚIAN **starosta**.



546224 - Poruba



Migrace TEA SO do ISÚÍ

- Poslední celorepublikové **sčítání lidu, domů a bytů** proběhlo v březnu 2011 (**SLDB 2011**), rozhodným okamžikem byla půlnoc z 25. na 26. března 2011.
- ČÚZK obdržel data pro migraci od ČSÚ v **květnu 2013**.
- Migrace TEA SO do ISÚÍ byla realizována formou **jednouúčelového skriptu**.
- Doba běhu skriptu byla více jak **dva měsíce**.
- Řízení která se nepodařilo automaticky schválit, zůstaly ve stavu „**rozpracovaný**“ k **manuálnímu** dořešení příslušným **stavebním úřadem**.

SČÍTÁNÍ LIDU, DOMŮ A BYTŮ 2011

Okres P A R D U B I C
Obec R Y B I T V Í
Část obce R Y B I T V Í
Ulice Š K O L N Í

1. Počet bytů v domě
Lze uvést osikový počet bytů (učetě neobydlených)

2. Druh domu
rodinný dům - samostatný
rodinný dům - dvojdomek
rodinný dům - řadový
bytový dům
jiný

3. Obydlenost domu
obydlen
neobydlen z důvodu:
změna uživatele
slouží k rekreaci
přestavba domu
dosud neobydlen po kolaudaci
pozůstalosti nebo soudní řízení
nezpůsobilý k bydlení
jiný důvod

4. Druh vlastníka
fyzická osoba
státní



Jak získat údaje RÚIAN?



- **Publikačními službami** na vnějším rozhraní **ISZR**:
 - popis na stránkách SZR <http://www.szrcr.cz/vyvojari>
 - katalog eGON služeb, verze 7.06
 - služby jsou přístupné pouze registrovaným AIS
 - data poskytovaná přes eGON služby mají **referenční charakter**
- Webovou aplikací **Veřejný dálkový přístup (VDP)**
 - adresa aplikace je <http://vdp.cuzk.cz>
 - **výměnný formát RÚIAN (VFR)**
 - data poskytovaná přes VDP **nejsou referenční**



Závěr

www.ruian.cz

- podklady pro kontroly a opravy údajů ISÚI/RÚIAN
- informace o vymezení volebních okrsků v RÚIAN
- metodika pro obce a stavební úřady
- první kroky uživatelů ISÚI
- uživatelské příručky a postupy, eLearning (UPK)
- poskytování údajů RÚIAN (výměnný formát VFR, CSV)
- uživatelská podpora – podpora@cuzk.cz



Děkuji za pozornost.

Ing. Jiří Formánek

jiri.formanek@cuzk.cz



ČESKÝ ÚŘAD ZEMEMĚŘICKÝ A KATASTRÁLNÍ
CZECH OFFICE FOR SURVEYING, MAPPING AND CADASTRE
TSCHJECHISCHES AMT FÜR LANDESVERMESSUNG UND KATASTER

