

---

# Atos MyCity

Propojené služby občanům

---

ISSS 2014 Hradec Králové

Petr Mayer, Pavel Richter

# Jaké je moje ideální město?

Atos MyCity  
ISSS 2014 Hradec Králové

- ▶ Pomáhá využít můj potenciál
  - Bezpečné, zdravé, dostupné místo k bydlení
  - Bohaté pracovní možnosti
  - Výborná sociální a zdravotní péče
  - Usnadňuje mojí mobilitu
  - Poskytuje celoživotní vzdělávání, rozvoj a zábavu
  - Cítím se v něm jako doma
- ▶ To čekám od svého města!

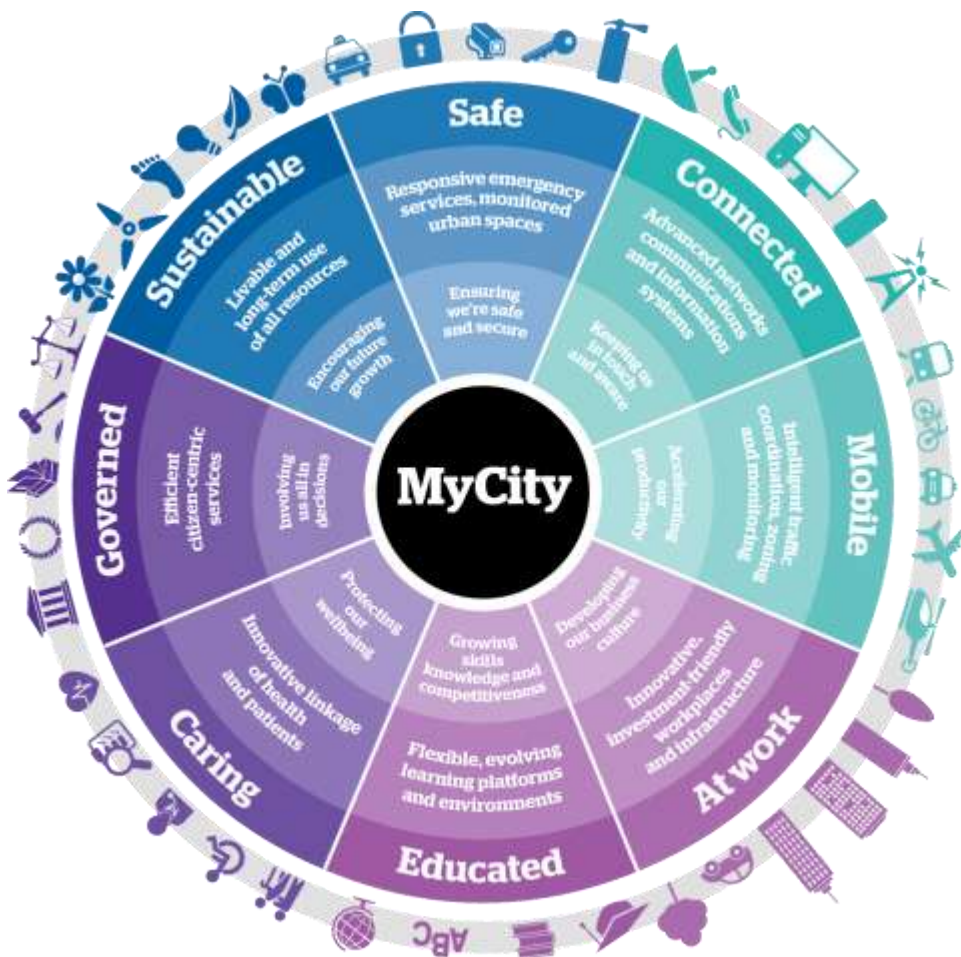


# Vytvoření ideálního města není snadné!

Atos MyCity  
ISSS 2014 Hradec Králové

- ▶ Ekonomické problémy celých zemí mají vliv na rozpočty měst
- ▶ Globalizace a zvýšený pohyb osob
- ▶ Vzrůstající nároky obyvatel na informovanost
- ▶ Nepředvídatelné, zato stálé změny





## ► Vytváříme města, která

- jsou **bezpečná**
- **propojují** obyvatele a instituce, zajišťují informovanost
- zajišťují **mobilitu** obyvatel, dopravní obslužnost, řízení dopravních uzlů
- podporují **zaměstnanost**, zóny pro investice a podnikání
- umožňují **vzdělávání** a konkurenceschopnost na trhu práce
- dbají na **sociální** potřeby
- jsou dobře **řízena** a zapojují obyvatele do spolurozhodování
- zajišťují dlouhodobě udržitelný **rozvoj** a šetrné čerpání zdrojů

# Atos MyCity portfolio – přehled

Atos MyCity  
ISSS 2014 Hradec Králové

Řízení	Mobilita	Vzdělávání	Sociální a zdravotní péče	Energetika	Bezpečnost	Udržitelný rozvoj
						
Veřejná (samo)správa	Dopravní obslužnost	Vzdělávání	Zdravotní péče	Utility	Bezpečnost	Rozvoj IT
Virtuální radnice	M-Parking	Digitální výuková platforma	e-Healthcare	Smart Grid	Control & Command	Smart Data centra
e-Administrace	Tolling	Edu - media	Zdravotnické záznamy	e-Vehicles	Dopravní přestupky	Správa pracovišť
Sociální zabezpečení	Správa cest	DCM knihovny	e-Card	Výpočetní model pro přepravu energií	Biometrická řešení	Innovation@Work
Městské karty	e-Ticketing				e-ID	Digitální archiv
Zaměstnanost 2.0	Věrnostní systémy				RFID	
City Cockpit	Nízkoemisní zóny					

Cloud Solutions	Government Business IT Solutions				ERP	Application Management and Hosting	Test and Acceptance Management
	Secure Archive	Adaptive Workplace	Information Security	ECM			

# Řízení incidentů pro města

Atos MyCity  
ISSS 2014 Hradec Králové



# xRM Incident & Case Management

## Přehled procesu a činností

Atos MyCity  
ISSS 2014 Hradec Králové





**Atos MyCity / město Vídeň / Rakousko**

**Řízení procesu ohledání mrtvoly a  
soudní pitvy – město Vídeň**



# Posmrtné ohledání

## Funkční schéma



Atos MyCity  
ISSS 2014 Hradec Králové

### Rozhraní

**Správa kontaktů, týmu**  
(Lékař, Policie, Příbuzní, ...)

#### Správa funkcionality

(Povinné položky,  
parametry, šablony,  
číselníky, pohledy,  
dashboards, reporty)

#### Case -Management

Ověření úmrtí  
Desinfekce místa  
Šetření vraždy

#### Document Management

#### Řízení úkolů a termínů

Validace adresy

Databáze obyvatel

Portálové řešení

Mobilní zařízení

Agendové systémy

City Administration &  
Citizens Office

# Posmrtné ohledání – Journal Dashboard

## MS Dynamics CRM 2013

Atos MyCity  
ISSS 2014 Hradec Králové

**Atos** Patrick Awart (Admin) »RMTotenbeschau

Dashboard-Verwaltung Aktion Abfrage

**Arbeitsbereich** Dashboard: Totenbeschau - Dashboard

**Meine Arbeit**

- Dashboard
- Aktivitäten
- Kalender
- Importe
- Duplikaterkennung
- Warteschlangen
- Artikel
- Berichte
- Ankündigungen

**Kunden**

- Firmen
- Personen

**Erweiterungen**

- Totenbeschau

**Arbeitsbereich**

- Vertrieb
- Marketing
- Service
- Einstellungen
- Ressourcencenter

**Nach Beschaustatus (Prozess)**  
Aktive Totenbeschau

6  
1  
1  
2

- in Stammdatenerfassung (Todesmeldung wird erfasst)
- disponiert (Wagen zugeordnet)
- Beschauteam vor ort (Totenbeschau im Gange)

**Auslastung nach Wagen**  
Aktive Totenbeschau

0 2

- Wagen 1
- Wagen 4
- Offen

**Totenbeschau nach PLZ**  
Aktive Totenbeschau

Anzahl Akt (Name)

PLZ	Anzahl Akt (Name)
(leer)	1
1010	1
1020	1
1100	1
1200	4
1210	4

**Totenbeschau** Offene Toter Nach Date

Name
00004/10/2013
00004/26/2013
00004/27/2013
00004/4/2013
00020/1/2013
00022/1/2013
00023/1/2013
00026/1/2013

1 - 8 von 8 (0 ausgewählt) H 4 Seite 1

All\* A B C D E F G H I J K L M N O P Q R S T U V W X Y Z

**Aktivitäten** Meine Aktivität Nach Date

Aktivitätstyp	Betreff
---------------	---------

0 - 0 von 0 (0 ausgewählt) H 4 Seite 1

All\* A B C D E F G H I J K L M N O P Q R S T U V W X Y Z

# Dostupnost na iPad, Android a Win7/8 Tablet

Atos MyCity  
ISSS 2014 Hradec Králové

**Atos xRM Totenbeschau (Tablet Edition)**

**Home** (Sidebar Menu):

- Dashboard: Schnelle Übersicht
- Tourplan: Agenda und Kalender
- Karte: Entitäten auf Karte ansehen
- Totenbeschau**: Liste von Totenbeschau
- Aktivitäten: Liste von Aktivitäten
- Firmen: Liste von Firmen
- Personen: Liste von Personen
- Setup: Setup-Anwendung
- Über: Anwendungsinfo

**Totenbeschau** (Central Panel):

Suche Totenbeschau

00004/3/2013

**Nachschlagen Betreff** (Dropdown):

Suche Betreff

- Depositen
- ICD10 (Todesursache)**
- R00-R99 Symptome und abnorme k ...
- R95-R99 Ungenau bezeichnete u ...
- R98 Tod ohne Anwesenheit and ...**

ICD9 (alt)

Nichts

**Totenbeschau** (Details Panel):

Eintreffen	12.12.2012	13:30
Fund oder Sterbeort/zeit	Fundort/zeit	
Geschlecht	männlich	
infektiös	Nein	
Meldepflichtig	Nein	
Todesursache	R95-R99 Ungenau bezeichnete ...	
Transportleiche	Nein	
Kind < 500g	Nein	

Bemerkung zur Beschau

Die Leiche wurde mit zerissenem Hemd und roten Punkten im Abdominalbereich aufgefunden.

~~\_\_\_\_\_~~ verschulden zu klären.

Arzt: [Hans Haberkuck](#)

Assistent: [Frans Ferdinand](#)

# Outlook Integrace

## Včetně offline funkcionality

Atos MyCity  
ISSS 2014 Hradec Králové

The screenshot shows the Microsoft Outlook interface with a custom ribbon for 'Totenbeschau' (Death Register). The main window displays a list of deceased persons with columns for 'Laufende Nummer (Beschau)', 'Datum', 'Vorname', 'Nachname', 'Geburtsdatum', 'Postleitzahl', and 'Beschaustatus'. Below the list, the details for a specific entry (00001/2013/2) are shown, including personal data of the deceased and their status.

Laufende Nummer (Beschau)	Datum	Vorname	Nachname	Geburtsdatum	Postleitzahl	Beschaustatus
00010/2013/1	Di 29.10.2013 05:...	Erzsebet	Toth	So 09.02.1919 00:...	1030	Leichenausgang (Anzeige des Totes wurde erste...
00009/2013/1	Mo 28.10.2013 2:...	Erika	Dichler-Eichler	So 25.06.1929 00:...	1190	Leichenausgang (Anzeige des Totes wurde erste...
00008/2013/1	Di 29.10.2013 06:...	Maria	Fat	Mo 19.11.1934 0:...	1100	Leichenausgang (Anzeige des Totes wurde erste...
00007/2013/1	Di 29.10.2013 09:...	Emma	Oberleitner	Di 19.09.1933 00:...	1220	Leichenausgang (Anzeige des Totes wurde erste...
00006/2013/1	Ohne	hans	Hubert	Do 12.12.1912 00:...	1210	in Stammdatenerfassung (Todesmeldung wird e...
00005/2013/1	Di 29.10.2013 07:...	Stefanie	Oberleitner	So 25.09.1927 00:...	1100	Leichenausgang (Anzeige des Totes wurde erste...
00004/2013/1	Mo 28.10.2013 0:...	Vinzenz	Roupec	Do 31.12.1925 00:...	1130	Leichenausgang (Anzeige des Totes wurde erste...
00003/2013/1	Di 29.10.2013 01:...	Satish	Kumar	So 20.10.1935 00:...	1200	Leichenausgang (Anzeige des Totes wurde erste...
00002/2013/1	Mo 14.10.2013 1:...	Hannelore	Hummel	Do 12.12.1912 00:...	6020	Beschauteam zugeordnet
00001/2013/5	Ohne	Patrick	Awart	Mo 01.01.2001 0:...	1210	in Stammdatenerfassung (Todesmeldung wird e...
00001/2013/4	Ohne	Patrick	Awart	Mo 01.01.2001 0:...	1210	in Stammdatenerfassung (Todesmeldung wird e...
00001/2013/3	Ohne	Patrick	Awart	Mo 01.01.2001 0:...	1210	in Stammdatenerfassung (Todesmeldung wird e...
00001/2013/2	Ohne	Patrick	Awart	Mo 01.01.2001 0:...	1210	Beschauteam zugeordnet
00001/2013/1	Ohne	Patrick	Awart	Mo 01.01.2001 0:...	1210	Weiterfahrt (Anzeige des Todes erfasst)

**00001/2013/2**  
Name: 00001/2013/2      Beschaustatus: Beschauteam zugeordnet

**Persönliche Daten des Verstorbenen**

Stammdaten	Patrick Awart	Identität geklärt
Geschlecht	männlich	
Titel	Dipl. Ing.	nachgestellte Titel
Vorname	Patrick	Nachname: Awart
Staatsbürgerschaft	Österreich	Religion: römisch-katholisch
Geburtsdatum	01.01.2001	Geburtsort
Geburtsland	Österreich	Geburtsort (AT): Wien
MA 15 beschaut	<input type="radio"/> Nein <input checked="" type="radio"/> Ja	



**Atos MyCity**

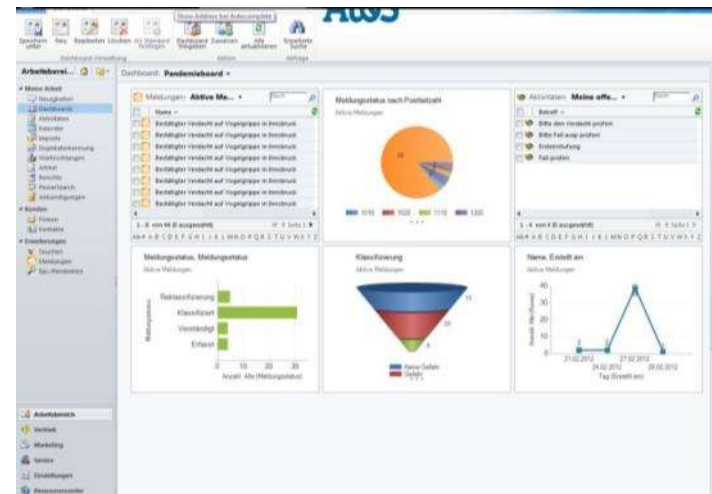
**xRM Správa pandemií**  
**MS Dynamics CRM 2013**

# xRM Správa pandemií – Přehled

## MS Dynamics CRM 2013

Atos MyCity  
ISSS 2014 Hradec Králové

- ▶ Správa pandemií obsahuje přehled nákaz / nemocí, **nástroje pro komunikaci a vzájemnou spolupráci** s cílem podpořit **provádění a řízení** pandemických plánů a sledování aktuálního stavu.
- ▶ Komponenty Správy Pandemií:
  - **Pandemický plán:** Uložení, sdílení a distribuce informací ve strukturované formě.
  - **Pandemická komise:** Plánování, realizace, zdokumentování rozhodnutí, on-line konference
  - **Pandemická nástěnka:** Poskytuje informace v reálném čase o šíření nákazy, její klasifikaci a stavu řešení
  - **Dlouhodobé řízení pandemií:** Umožňuje shromažďování lessons learned a adaptaci pandemických plánů pro budoucí případy výskytu.



# xRM Správa pandemií – Dashboard

## MS Dynamics CRM 2013

Atos MyCity  
ISSS 2014 Hradec Králové

Speichern unter | Neu | Bearbeiten | Löschen | Als Standard festlegen | Dashboard-Verwaltung | SHOW Address bar Autocomplete | Dashboard Zuweisen freigeben | Aktion | Alle aktualisieren | Erweiterte Suche | Abfrage

Arbeitsberei... | Dashboard: **Pandemieboard**

**4 Meine Arbeit**

- Neuigkeiten
- Dashboards**
- Aktivitäten
- Kalender
- Importe
- Duplikaterkennung
- Warteschlangen
- Artikel
- Berichte
- PowerSearch
- Ankündigungen

**4 Kunden**

- Firmen
- Kontakte

**4 Erweiterungen**

- Seuchen
- Meldungen
- Epi-/Pandemien

Meldungen: **Aktive Me...** | Nach

Name
Bestätigter Verdacht auf Vogelgrippe in Innsbruck
Bestätigter Verdacht auf Vogelgrippe in Innsbruck
Bestätigter Verdacht auf Vogelgrippe in Innsbruck
Bestätigter Verdacht auf Vogelgrippe in Innsbruck
Bestätigter Verdacht auf Vogelgrippe in Innsbruck
Bestätigter Verdacht auf Vogelgrippe in Innsbruck
Bestätigter Verdacht auf Vogelgrippe in Innsbruck
Bestätigter Verdacht auf Vogelgrippe in Innsbruck
Bestätigter Verdacht auf Vogelgrippe in Innsbruck

1 - 8 von 44 (0 ausgewählt) | Seite 1

All: # A B C D E F G H I J K L M N O P Q R S T U V W X Y Z

Meldungsstatus nach Postleitzahl

Aktive Meldungen:

1010 1020 1110 1200

Aktivitäten: **Meine offe...** | Nach

Betreff
Bitte den Verdacht prüfen!
Bitte Fall asap prüfen!
Erstinstufung
Fall prüfen

1 - 4 von 4 (0 ausgewählt) | Seite 1

All: # A B C D E F G H I J K L M N O P Q R S T U V W X Y Z

Meldungsstatus, Meldungsstatus

Aktive Meldungen

Anzahl: Alle (Meldungsstatus)

Klassifizierung

Aktive Meldungen

Keine Gefahr Gefahr

Name, Erstellt am

Aktive Meldungen

Anzahl: Alle (Name)

Tag (Erstellt am)

Your business technologists. Powering progress

15

# Klasifikace incidentu

## Integrace s mapou

Atos MyCity  
ISSS 2014 Hradec Králové

The screenshot displays the Atos MyCity web application interface. The main window shows a report form titled "Verdacht auf Vogelgrippe in Innsbruck". The form includes fields for "Name", "Meldende Person", "Meldungsstatus", "Klassifizierung", "ICD-10", "Straße 1", "Straße 2", "Postleitzahl", "Ort", "Land", and "Besitzer". A search dialog box is overlaid on the map, titled "Betreff nachschlagen -- Webpage Dialog". The dialog box contains a list of "Betreffe" (Subjects) under the "ICD-10" category, with "J09-J10 Grippe durch bestimmte nachgewiesene Influenzaviren" selected. The map shows the location of Innsbruck, Austria, with a red pin indicating the incident location. The Atos logo is visible in the top right corner of the application interface.



# Placení a kontrola parkovného m-parking Vídeň



Atos MyCity  
ISSS 2014 Hradec Králové

- ▶ **Technologie:** Mobilní placení parkovného a napojení na parkovací automaty. Mobilní kontrola na ulici, tisk pokut, zajištění IT provozu, procesů, vymáhání pokut, doplňkové informační služby o dopravní situaci, volných parkovacích místech atd.
- ▶ **Samostatné nebo cloudové řešení přizpůsobené každému z měst**
  - Každé město má svou vlastní politiku poplatků, zón, zpoplatněných časových pásem atp.
- ▶ **Možnosti platby**
  - předem uhrazený kredit, ze kterého se následně hradí jednotlivé parkování
  - on-line platba platební kartou
  - paybox.at – online platba z bankovního účtu
- ▶ **Reference:** Vídeň, Graz a další rakouská města, Barcelona,...
  - Vídeň: 800.000 registrovaných zákazníků, celkem zrealizováno 82 mil. parkování, za rok 2012 19mil lístků, ve Vídni podíl 42% na všech parkováních.



# Vjezd do nízkoemisních zón

## Řešení Atos



Atos MyCity  
ISSS 2014 Hradec Králové

- ▶ **Zákon** č.201/2012 Sb. o ochraně ovzduší, vyhlášky od 10/2013 pro zavádění nízkoemisních zón.
  - Zlepšení kvality ovzduší, nižší prašnost a hluk, odvedení transitu
  - Získání prostředků do městského rozpočtu
- ▶ **Technologie:** Plakety na okno, registrace SPZ v databázi přes portál, automatické načtení přes kamery, individuální načtení kontrolory/policií přes mobilní zařízení. Provoz IT zázemí.
  - ▶ Technologie pro kamerové rozpoznávání
  - ▶ Napojení na existující (městský) kamerový systém
  - ▶ Podpora návrhu zón
  - ▶ Kontrola distribuce a procesu vymáhání pokut.
  - ▶ Provoz IT zázemí, např. formou služby
- ▶ **Reference:** Glasgow, městské mytné Londýn



### Universal Tolling Solution



# Děkujeme za pozornost 😊

---

## **ATOS IT Solutions and Services, s.r.o.**

Adresa: Doudlebská 1699/5  
150 00 Praha 5  
Česká republika

Tel: +420 / 273 038 111  
Fax: +420 / 273 038 190  
www: <http://cz.atos.net>

