

Usnadněte si práci s RÚIAN



Radek Kuttelwascher
ARCDATA PRAHA

RÚIAN



VFR Import



Adresní místa
Stavební objekty
Volební okrsky
Parcely
Obce
Katastrální území
...



Služby GIS



Geodatabáze
RÚIAN



ArcGIS
for Server

REST rozhraní
Vyhledávací služba
Denní aktualizace
Selektivní aktualizace mapové cache

Mapová služba

Vyhledávací služba

Využití



Webové aplikace

HTML5, Flex, Silverlight
ArcGIS.com Viewer
Operations Dashboard



Moduly v IT systémech

Esri Maps for Office,
Sharepoint, SAP,
Salesforce, IBM Cognos



Mobilní aplikace

ArcGIS for Smartphones
Collector for ArcGIS
Explorer for ArcGIS

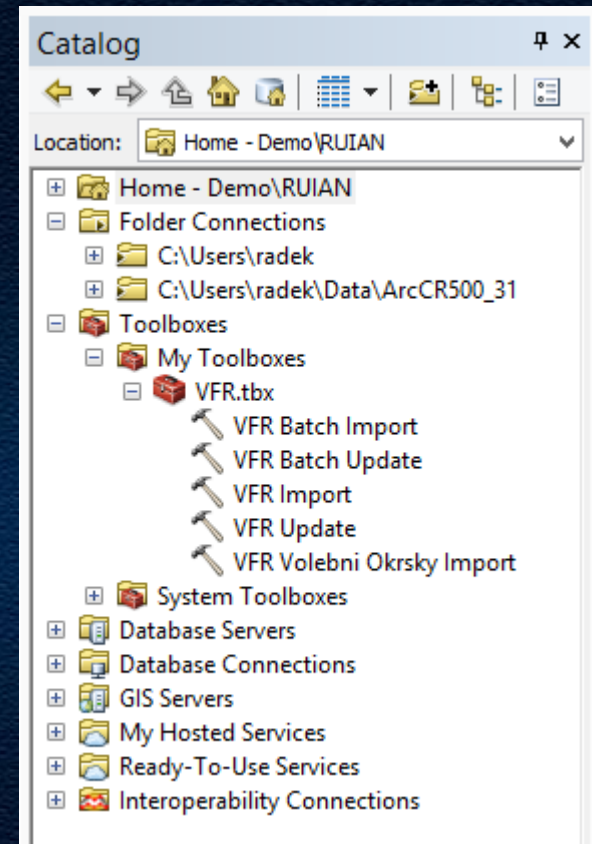


Desktopový GIS

ArcGIS for Desktop
Operations Dashboard

VFR Import

- Sada nástrojů do ArcGIS Desktop
- Tři licenční úrovně
 - Basic
 - Standard
 - Advanced



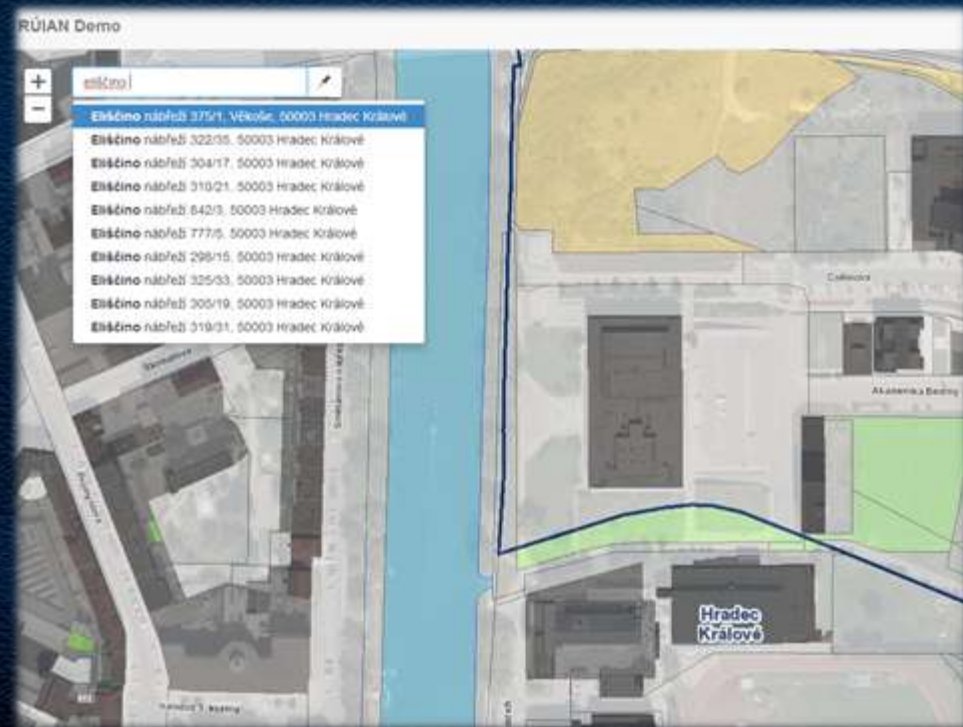
Denní aktualizace

- **Automatizovaný proces**
 - Aktualizace GDB
 - Služby
 - Adresní místa
 - Lokátor adres
 - Mapa z dat RUIAN
 - Vektory
 - Cache



Funkcionalita

- Rychlé zobrazení mapy
- Vyhledání adresy
- Identifikace
 - Adresní místo
 - Parcela
 - Stavební objekt
- Propojení s jinými IS
 - Nahlížení do KN



Aplikace - klienti



Webové aplikace

HTML5, Flex, Silverlight
ArcGIS.com Viewer
Operations Dashboard



Moduly v IT systémech

Esri Maps for Office,
Sharepoint, SAP,
Salesforce, IBM Cognos



Mobilní aplikace

ArcGIS for Smartphones
Collector for ArcGIS
Explorer for ArcGIS



Desktopový GIS

ArcGIS for Desktop
Operations Dashboard

Příklad 1 - Evidence obyvatel

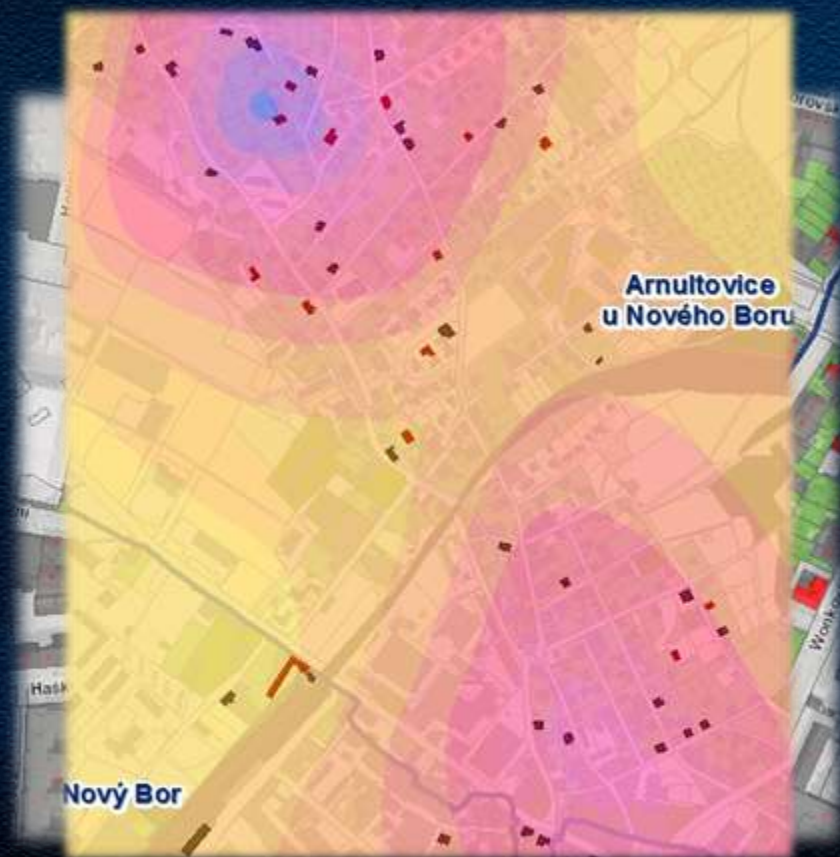
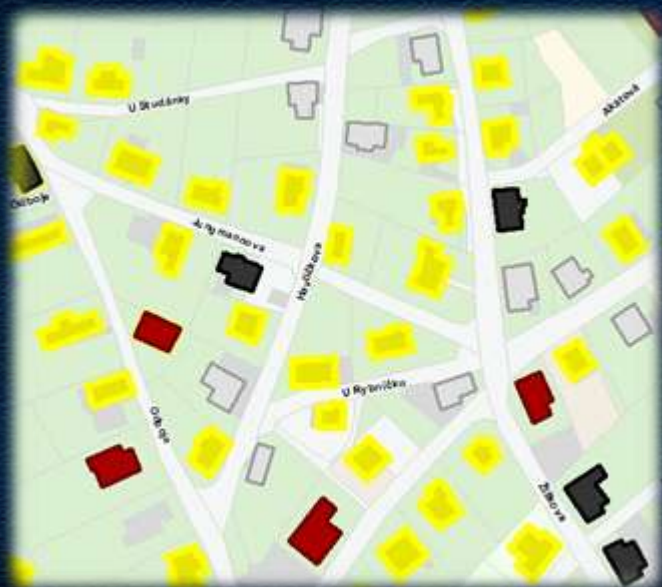
- Věkové rozložení obyvatel
- Volební okrsky

Průběh	Číslo popisné	Ulice	Číslo popisné	Číslo popisné
14.06.1963 Muž	100	Průběh	100	Muž
10.08.1971 Muž	98	U Společnosti	98	Muž
18.09.1984 Muž	1	M. J. Ruz	1	Muž
23.01.1981 Muž	1104	Rakovník	1104	Muž
04.07.1986 Muž	1494	Průběhova ulička	1494	Muž
04.07.1986 Muž	1494	Kobulecká ulička	1494	Muž
19.01.1986 Muž	1494	Číslo 1494	1494	Muž
13.01.1981 Muž	1494	Průběh	1494	Muž
28.01.1984 Muž	1494	Průběh	1494	Muž
21.05.1983 Muž	1104	Průběh	1104	Muž
21.01.1974 Muž	1104	Průběh	1104	Muž
22.10.1986 Muž	1104	Průběh	1104	Muž
12.03.1983 Muž	1104	Průběh	1104	Muž
21.07.1974 Muž	1104	Průběh	1104	Muž
21.04.1983 Muž	1104	Průběh	1104	Muž
21.01.1984 Muž	1104	Průběh	1104	Muž
19.01.1984 Muž	1104	Průběh	1104	Muž
17.02.1984 Muž	1104	Průběh	1104	Muž
15.07.1983 Muž	1104	Průběh	1104	Muž
18.07.1983 Muž	1104	Průběh	1104	Muž
04.08.1983 Muž	1104	Průběh	1104	Muž



Příklad 2 – Evidence stavebních objektů

- Informace o topidlech
- Informace o připojení na kanalizaci, plynovod, vodovod



Nashledanou na stánku č.20

