



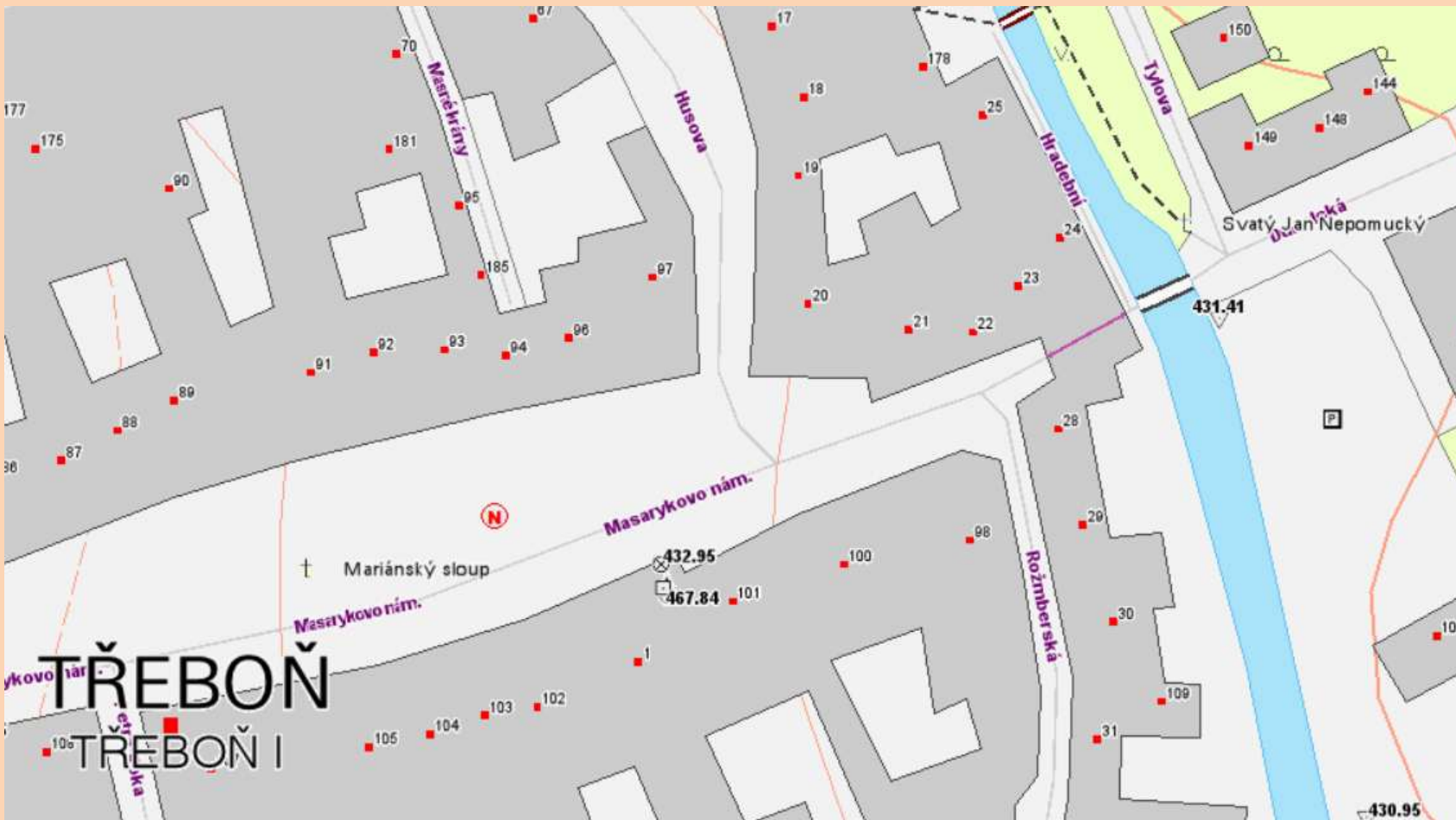
# Harmonizace ZABAGED<sup>®</sup> a Geonames - podněty, zkušenosti, výhledy

Ing. Danuše Svobodová,  
Ing. Pavel Šidlichovský

9. dubna 2013, Hradec Králové

## Základní báze geografických dat České republiky (ZABAGED®)

- digitální geografický model území České republiky (ČR) na úrovni podrobnosti  
Základní mapy ČR 1:10 000 (ZM 10) vedený Zeměměřickým úřadem.



## Databáze geografických jmen České republiky (Geonames)

- soubor prostorových a popisných informací o standardizovaných geografických jménech a jménech sídelních jednotek



# Harmonizační procesy

Integrace ZABAGED® a Geonames

Harmonizace Geonames podle INSPIRE

WFS Geonames pro projekt EuroGeoNames  
(EuroGeographics)

Provázání vedení uličních čar  
v ZABAGED® a ISÚI

Harmonizace dopravních sítí podle INSPIRE

Homogenizace ZABAGED® a ATKIS  
na státních hranicích

Harmonizace vodstva podle INSPIRE

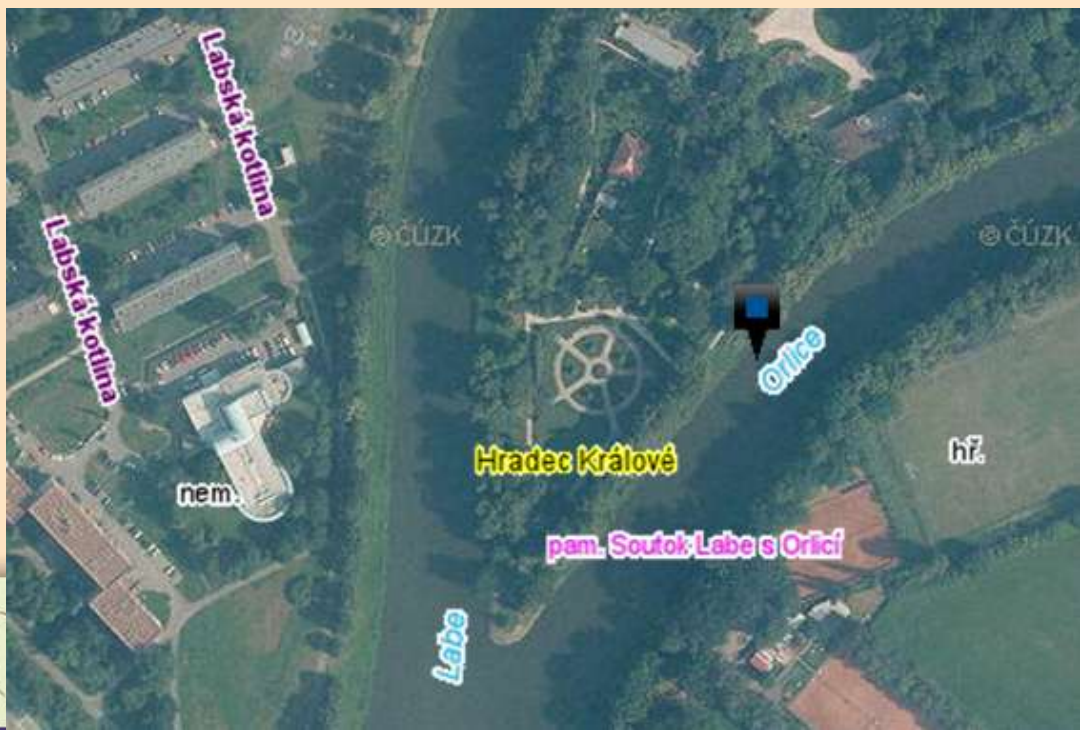
Harmonizace ZABAGED® a CEVT

ZABAGED® a nový výškopis

Propojení rejstříku škol se ZABAGED®



- Zkvalitnění vypořádáním rozporů
- Geonames se rozvinula od databáze popisu ZM 10 k moderněji pojaté databázi pojmenovaných objektů ČR.
- Atributy objektů ZABAGED® charakteru geograf. jména mají vazbu na Geonames.
- Vyhledávání podle geografických jmen včetně vodních toků.
- Popis v prohlížečích službách není řešen po mapových listech ale bezešvě.



Nyní jste zde: Aplikace / Úvod

orlice

Hledejte v mapě

Pokročilé ovládání - v novém okně se zobrazí Geoprohlížeč

1:28575 500 m S-JTSK / Krovak East North: X=-639117 Y=-1041443 ETRS89: B= L=

### Výsledek:

Jména správ. jednotek: 1 výskytů

Ostatní zeměpisná jména: 8 výskytů

Ulice: 0 výskytů

Jména správních jednotek

- Orlice  
(k.ú.) okr. Ústí nad Orlicí

Str. 1 z 1

Ostatní zeměpisná jména

- Orlice  
Bouda, chata (Malá Úpa; okr. Trutnov; Královéhradecký kraj)
- Orlice  
Důl (Záchumí; okr. Ústí nad Orlicí; Pardubický kraj)
- Orlice  
Řeka (okr. Hradec Králové, okr. Rychnov nad Kněžnou; Královéhradecký kraj)
- Orlice  
Údolí (Tuhaň; okr. Česká Lípa; Liberecký kraj)
- Orlice



# INSPIRE: „Zeměpisná jména“

Připraveny v roce 2012:

- Prohlížečcí služby
- Stahovací služby předpřipravených souborů GML 3.2.1

Informace o geoprvcu

INSPIRE-geonames  
 Geographical Names

INSPIREID_LOCALID	GE_1977069
INSPIREID_NAMESPACE	CZ-00025712-CUZK_GN
NAME_SPELLING_TEXT	Na skalách
NAME_SPELLING_SCRIPT	Latn
NAME_LANGUAGE	ces
NAME_NAMESTATUS	standardized
NAME_NATIVENESS	endonym
NAME_SOURCEOFNAME	GEONAMES
NAME_GRAMMATICALGENDER	unpopulated
NAME_GRAMMATICALNUMBER	unpopulated
TYPE	landcover
LOCALTYPE	Lesní pozemek
BEGINLIFESPANVERSION	10/6/2012 7:38:53 PM
LEASTDETAILEDVIEWINGRESOLUTION	15000
MOSTDETAILEDVIEWINGRESOLUTION	1

OK



INSPIRE prohlížečcí služba pro téma zeměpisná jména (GN)



# WFS pro službu EuroGeoNames (EGN)

Eurogeonames (EGN) je projekt EuroGeographics, nyní spravován a rozvíjen finskou zeměměřičskou službou.

## EGN Test

Test application for checking placenames



http://www.eurogeographics.org/about/members

Members | EuroGeographics

eurogeographics

Home About us Knowledge Networks Products & Services European Initiatives News & Events

### About us

- General Assemblies
- Mission and objectives
- Members
- Head office
- Management Board
- Association documents and formalities
- Our Partners
  - Distributors
  - Strategic Partners
  - Global associations
  - EC & EU bodies
  - Standards
- Projects
- Press Office
- EuroGeographics Messenger

## MEMBERS

Click on the map for a short overview of our members or choose from the list below to go directly to the member's website.

EuroGeographics Members

- Active
- Associate
- Pending
- Not involved



# INSPIRE: Vodstvo – fyzické vody

The image shows an aerial view of a river with a cyan highlight. A popup window titled "Informace o geoprkvku" is overlaid on the right side of the map. The popup contains a tree view with "Hydrography" and "Falls" expanded. Below the tree view is a table of metadata for the selected feature. At the bottom of the popup, there is a "Watercourse" section with a scroll bar and an "OK" button.

Informace o geoprkvku	
Hydrography	
Falls	
INSPIREID_NAMESPACE	CZ-00025712-CUZK_HY
INSPIREID_LOCALID	BH180P_12228202392938
BEGINLIFESPANVERSION	11/19/2010 2:07:07 PM
HEIGHT	unpopulated
ENDLIFESPANVERSION	unpopulated
RELATEDHYDROOBJECT	unpopulated
GN_SPELLING_TEXT	Bubovické vodopády
GN_SPELLING_SCRIPT	Latn
GN_LANGUAGE	ces
GN_NAMESTATUS	standardized
GN_NATIVENESS	endonym
GN_SOURCEOFNAME	GEONAMES
GN_GRAMMATICALGENDER	
GN_GRAMMATICALNUMBER	
Watercourse	

INSPIRE prohlížečcí služba pro téma vodstvo (HY)





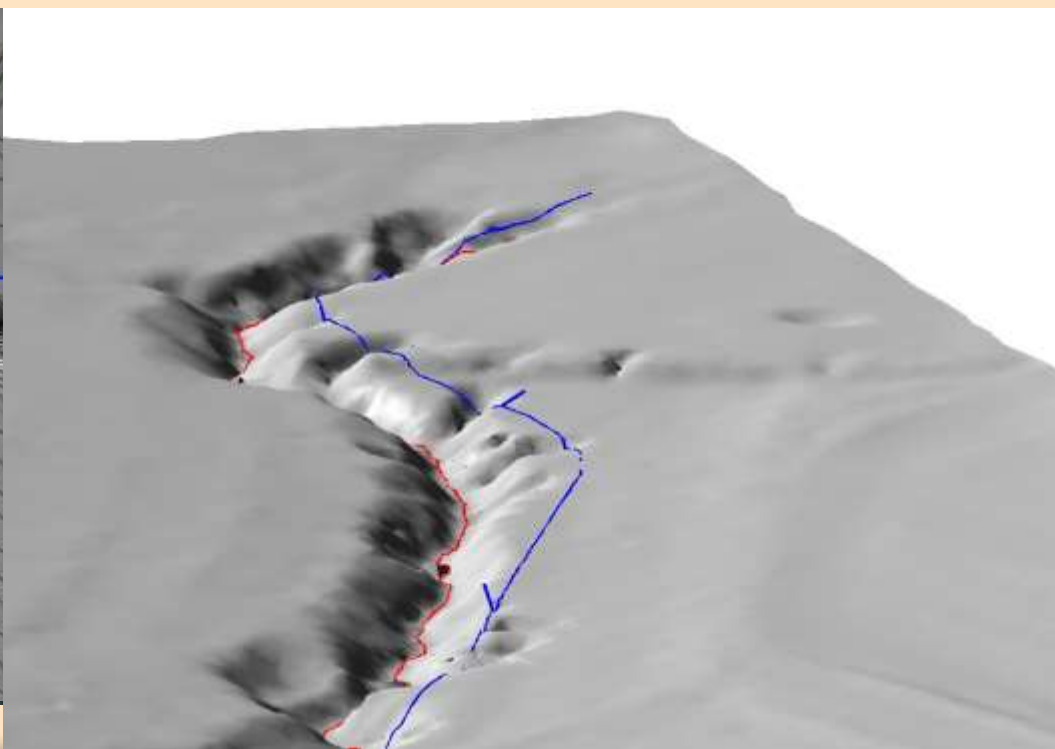
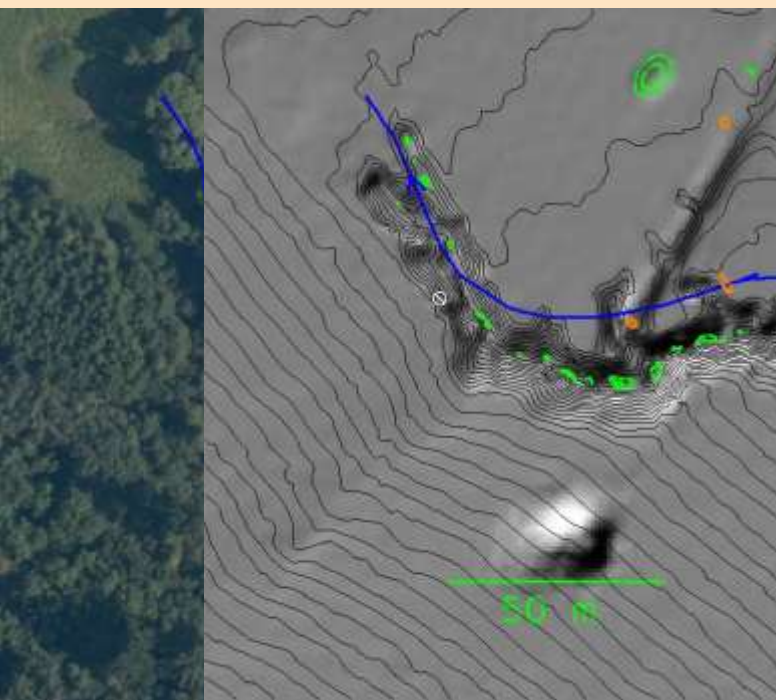
- Memorandum o porozumění mezi MZE a MŽP ve věci tvorby a aktualizace vrstvy vodních toků z 30.7.2012
- Sloučení CEVT a DIBAVOD
- Do nového systému s pracovním názvem SEVT bude vstupovat geometrie vodních toků ZABAGED<sup>®</sup>
- Takto pojatý systém se blíží „základnímu registru“



# Polohopis ve vazbě na nový výškopis z LLS

**Nové mapování výškopisu území ČR metodou leteckého laserového skenování umožní v příštích 5 - 7 letech přepracování vrstevnicového výškopisu ZABAGED®.**

Podmínkou začlenění nových vrstevnic je však zpřesnění některých typů objektů polohopisu, zejména vodstva.





**Předmětem obsahu ZABAGED® a Geonames jsou i prvky vedené v Registru územní identifikace, adres a nemovitostí (RÚIAN).**

- Ulice ZABAGED® (DCU v terminologii RÚIAN) byly využity k naplnění Informačního systému územní identifikace (ISÚI) a mezi oběma systémy zprovozněno komunikační rozhraní k zajištění jejich společné aktualizace. (zprovoznění rozhraní na konci dubna)
- Adresní body: provedeno ztotožnění adr. bodů a doplnění ID\_RUIAN u 98% adresních bodů vedených v ZABAGED
- Správní hranice: Je nastavena metoda čerpání změn hranic a jejich promítání do ZABAGED
- Jména správních celků: Budou automaticky promítána do publikovaného tématu INSPIRE: Zeměpisná jména



# Využití AB RÚIAN k lokalizaci

**Rejstřík škol a školských zařízení (Verze 2.29)**

Zobrazují pouze platné záznamy!  
**Právnícká osoba vykonávající činnost škol a školských zařízení:**  
**Základní škola při psychiatrické léčebně, Praha 8, Ústavní 91**  
 Adresa: Ústavní 91, Praha 8 - Bohnice, 181 00  
 IČO: 70828083  
 Ředitelka: Mgr. Kamila Svobodová  
 Datum zápisu do rejstříku: 1. 1. 2005  
 Právnícká osoba byla zřízena na dobu neurčitou.  
 Právní forma: příspěvková organizace  
 Zřizovatel: Hlavní město Praha, Mariánské náměstí 2, 110 01 Praha 1

Resortní identifikátor (RED\_IZO): 600021262  
 Ředitelka je současně statutárním orgánem právnické osoby.

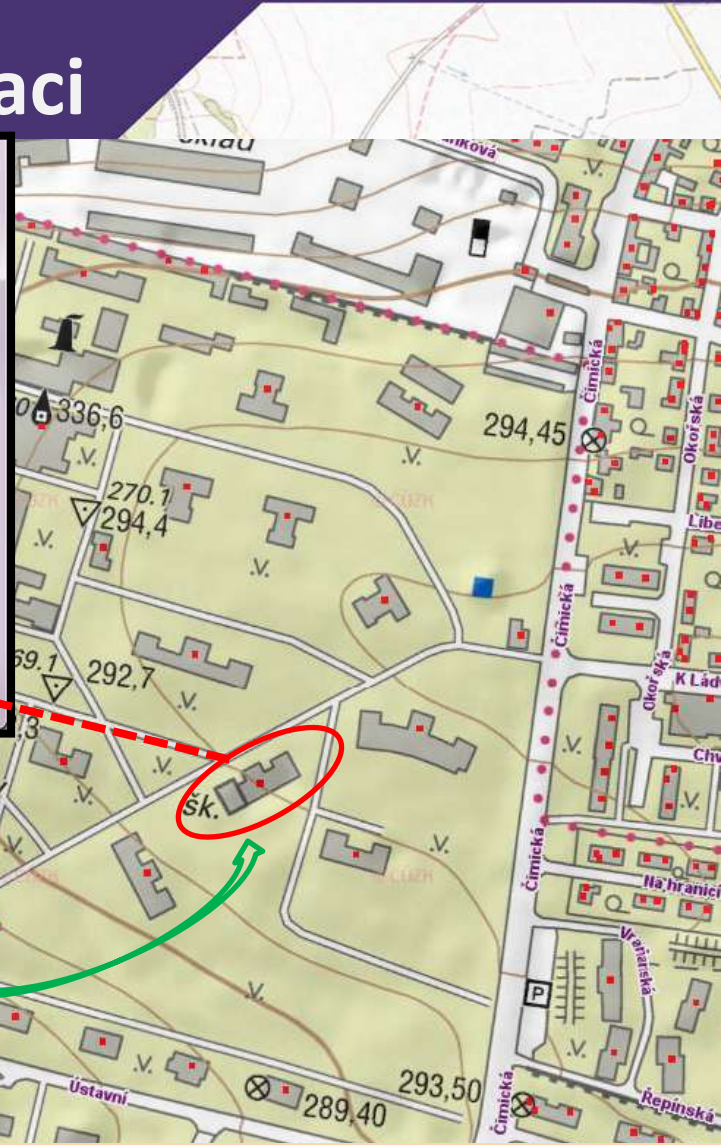
Právnícká osoba vykonává činnost těchto škol a školských zařízení:

id. zařízení	Typ	Název zařízení	Obec	Ulice	Cizí vyučovací jazyk
110350936	G21	Školní družina	Praha 8	Poznaňská 830	
161102689	L13	Školní jídelna - výdejna	Praha 8	Poznaňská 830/32	
161102301	G22	Školní klub	Praha 8	Poznaňská 830	
110000803	B00	Základní škola	Praha 8 - Bohnice	Ústavní 91	

Zpět na seznam

Uživatel nepřihlášen

Kontakt na vývojový tým...



RÚIAN

Příklad možností propojení popisných informací prostřednictvím adresy s prostorovými daty ZABAGED®



# Homogenizace na státních hranicích

V rámci projektu v programu **Cíl 3** provedeno vypořádání mezi ZABAGED® a ATKIS na hranici se Saskem.

- Jednotná státní hranice v sadách ATKIS a ZABAGED®, odvozená od hraničního měření
- 171 styčných bodů, pro liniové prvky přecházející hranici (vody, komunikace, elektrické vedení)
- Srovnávací katalogy objektů

Více informací na webových stránkách projektu:

<http://geodat.ioer.info>

Homogenizace ZABAGED® a ATKIS na hranici s Bavorskem probíhá.

Zahájena i pro ZABAGED® a slovenský ZB GIS.





# Harmonizace dopravních sítí podle INSPIRE

- Jednoduchý uzlový systém napříč všemi typy komunikací

VS.

- Množina nespojitých dílčích sad

- RUIAN: Ulice
- Obce: cesty, místní komunikace, ulice
- Kraje: II-III. třída
- Stát (ŘSD): dálnice, I. třída

- Komunikace „sama“ nevznikne. Stát by měl stanovit centrální evidenční povinnost.



**Harmonizace s jinými datovými sadami umožňuje:**

- Snažší relační propojení dat
- Změnové aktualizace
- Sdílení informací
- Zvýšení důvěryhodnosti dat

**Soustředění se na polohovou složku dat, což je primární úlohou ZÚ**

**Redukce terénního šetření (prodloužení periody revize) a naopak vložení kapacit do využití dat LLS pro zpřesnění polohy vodstva komunikací a prvků terénního reliéfu .**

**Je žádoucí směřovat k „základnímu registru geografických informací“**



Děkuji za pozornost