



Srovnání nástupu dvou výrazných nástrojů českého e-Governmentu: datových schránek a základních registrů

Mgr. Tomáš Lechner

Vysoká škola ekonomická v Praze

Národohospodářská fakulta

Katedra práva

Obsah

- Srovnávané nástroje
 - Datové schránky
 - Základní registry veřejné správy
- Modelování rozsahu komunikace v prvních měsících provozu těchto nástrojů
- Srovnání modelů
- Shrnutí

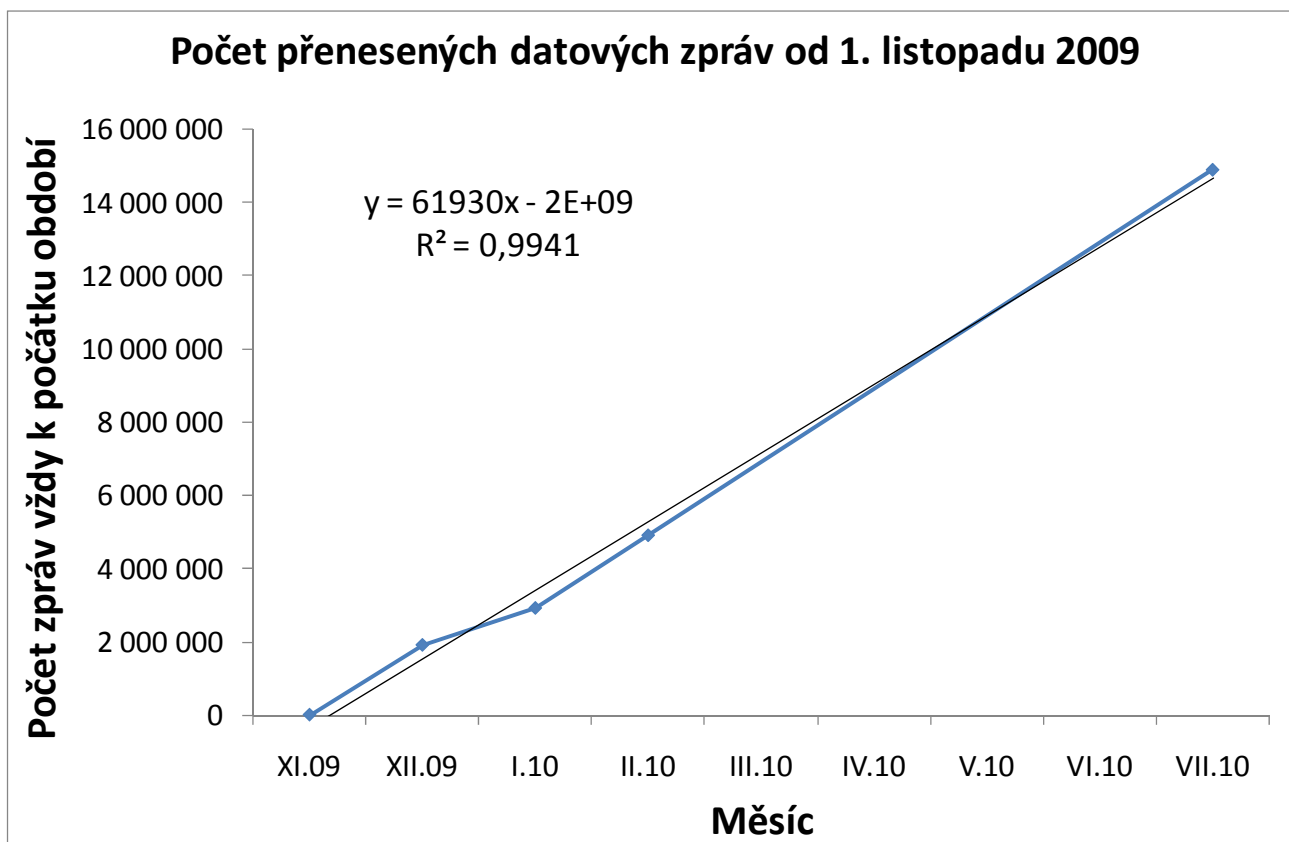
Datové schránky

- Zákon č. 300/2008 Sb., o elektronických úkonech a autorizované konverzi dokumentů, ve znění pozdějších předpisů
- Zákon nabyl účinnosti 1. července 2009, nicméně až do konce října 2009 trvalo přechodné období, během něhož si orgány veřejné moci mohly aktivovat dobrovolně svou datovou schránku
- Teprve od 1. listopadu mají orgány veřejné moci povinnosti mít aktivní datovou schránku

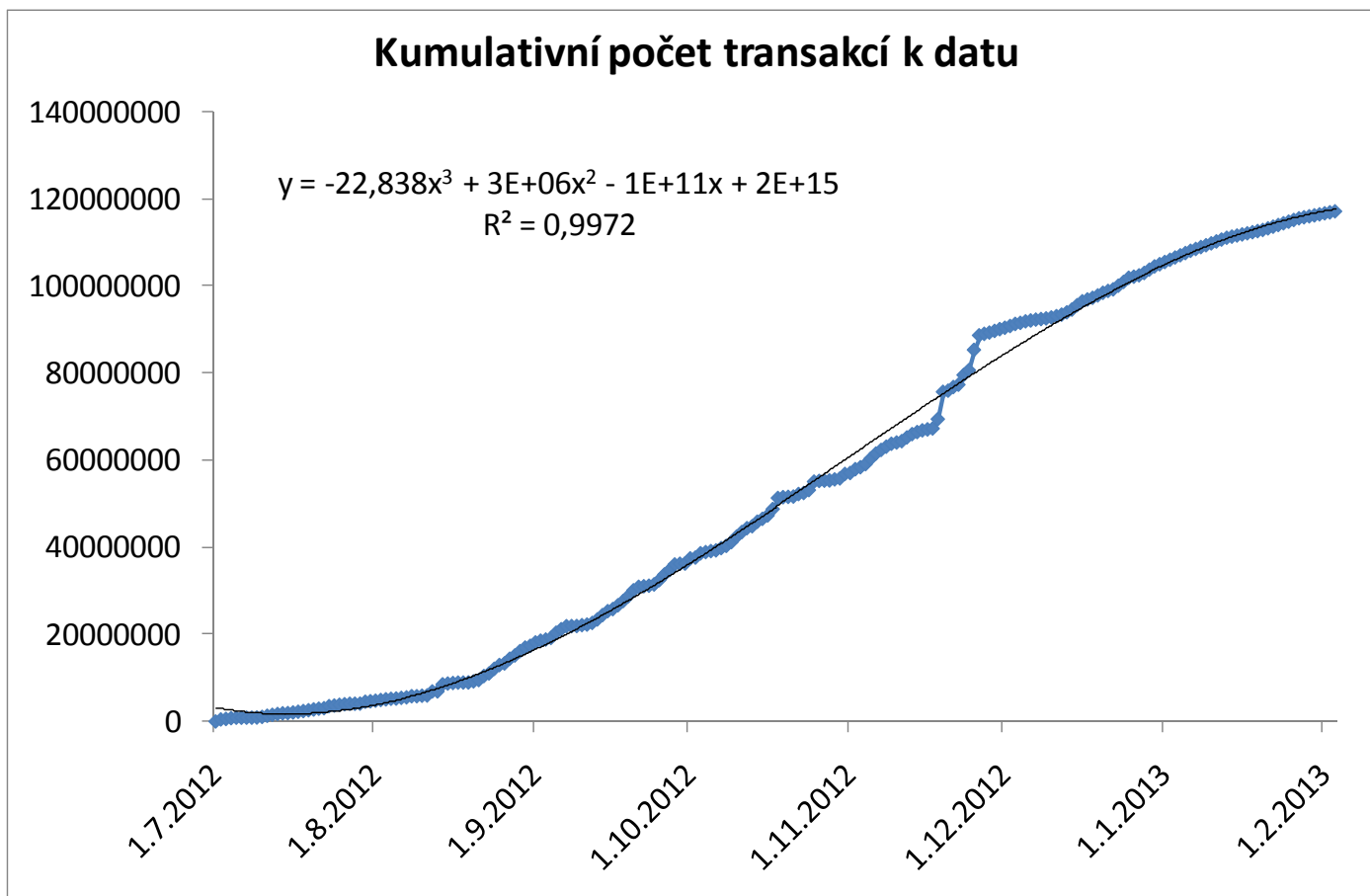
Základní registry

- Zákon č. 111/2009 Sb., o základních registrech, ve znění pozdějších předpisů
 - Základní registr obyvatel (ROB)
 - Základní registr právnických osob, podnikajících fyzických osob a orgánů veřejné moci (ROS)
 - Základní registr územní identifikace, adres a nemovitostí (RUIAN)
 - Základní registr agend orgánů veřejné moci a některých práv a povinností (RPP)
- Orgány veřejné moci s nimi komunikují pomocí svých agendových informačních systémů (AIS)
- Komunikace neprobíhá napřímo s jednotlivými registry, ale je vytvořena mezivrstva v podobě Informačního systému základních registrů (ISZR)
 - Kumulativní počet uskutečněných transakcí odpovídající komunikaci orgánů veřejné moci s jednotlivými základními registry

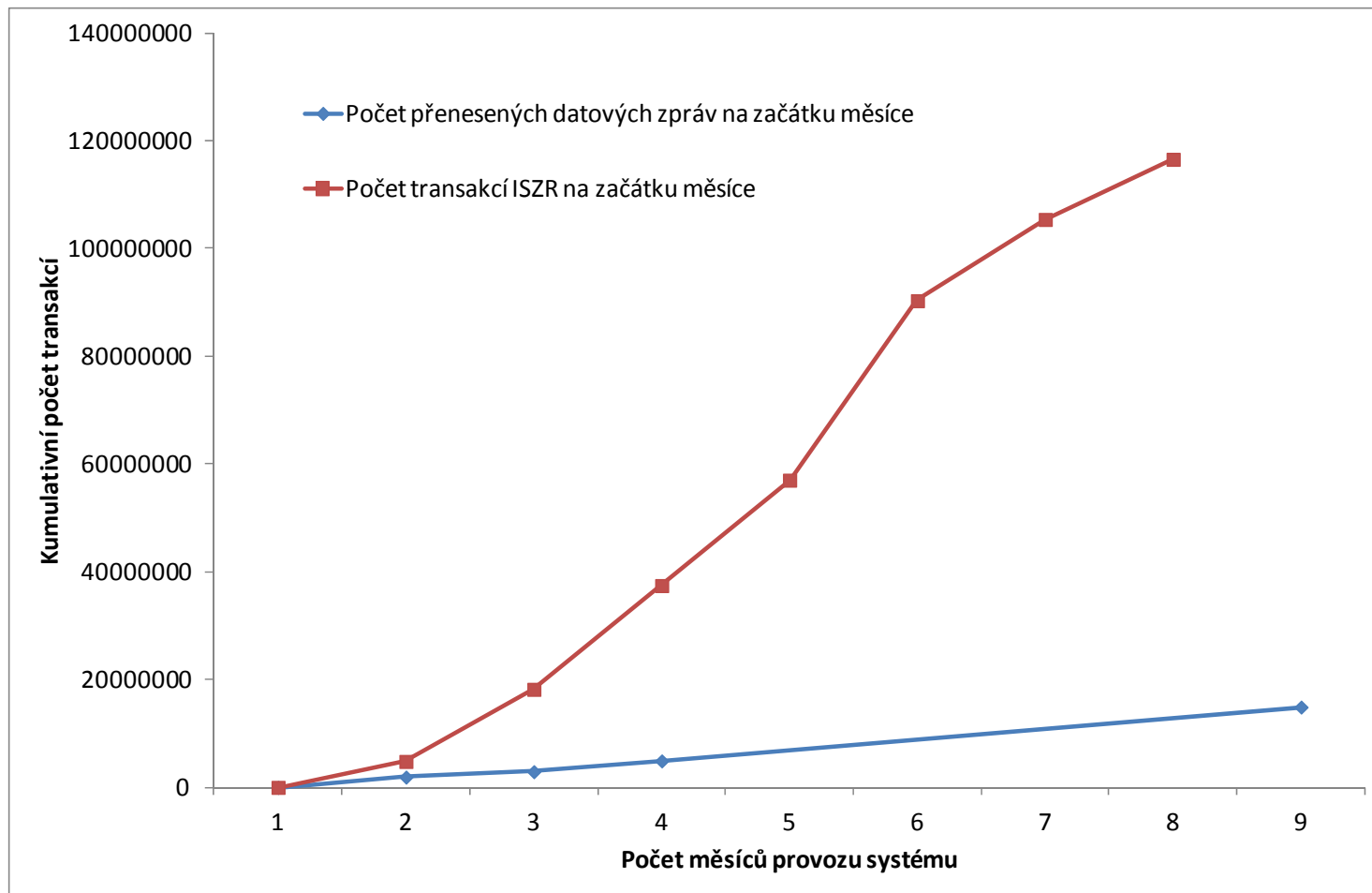
Modelování nástupu datových schránek



Modelování nástupu komunikace s ISZR



Srovnání modelů



Shrnutí

- Srovnání kumulativního vývoje počtu transakcí provedených ISDS a ISZR v prvních měsících ostrého provozu ukazuje zásadní odlišnosti ve vývoji
 - ISDS – téměř lineární vývoj ukazující, že nedocházelo v prvních devíti měsících k procesu učení
 - ISZR – počet transakcí za časovou jednotku výrazně mění
 - Až do prosince 2012 je patrný nárůst, který by bylo možné vysvětlit procesem učení, avšak následně je patrný pokles, který může být způsoben sezónními vlivy
- Vysvětlení odlišnosti
 - Využívání referenčních údajů orgány veřejné moci ze základních registrů je více náročné na proces učení se nový nástroj používat a využívat, než tomu bylo s nástupem komunikace přes informační systém datových schránek



Děkuji za pozornost

Mgr. Tomáš Lechner

Vysoká škola ekonomická v Praze

Národohospodářská fakulta

Katedra práva

e-mail: tomas.lechner@gmail.com