

# přístupnost (bezbariérovost) již po dvanácté jako jedno z kritérií

expertní tým zrakově postižených uživatelů pod vedením  
RNDr. Hany Bubeníčkové a Mgr. Radka Pavlíčka  
ze společnosti TyfloCentrum Brno, o.p.s.





# Přístupnost (bezbariérovost)

## Kdo přístupnost testuje?

WWW BLIND  
FRIENDLY

### Mgr. Radek Pavlíček

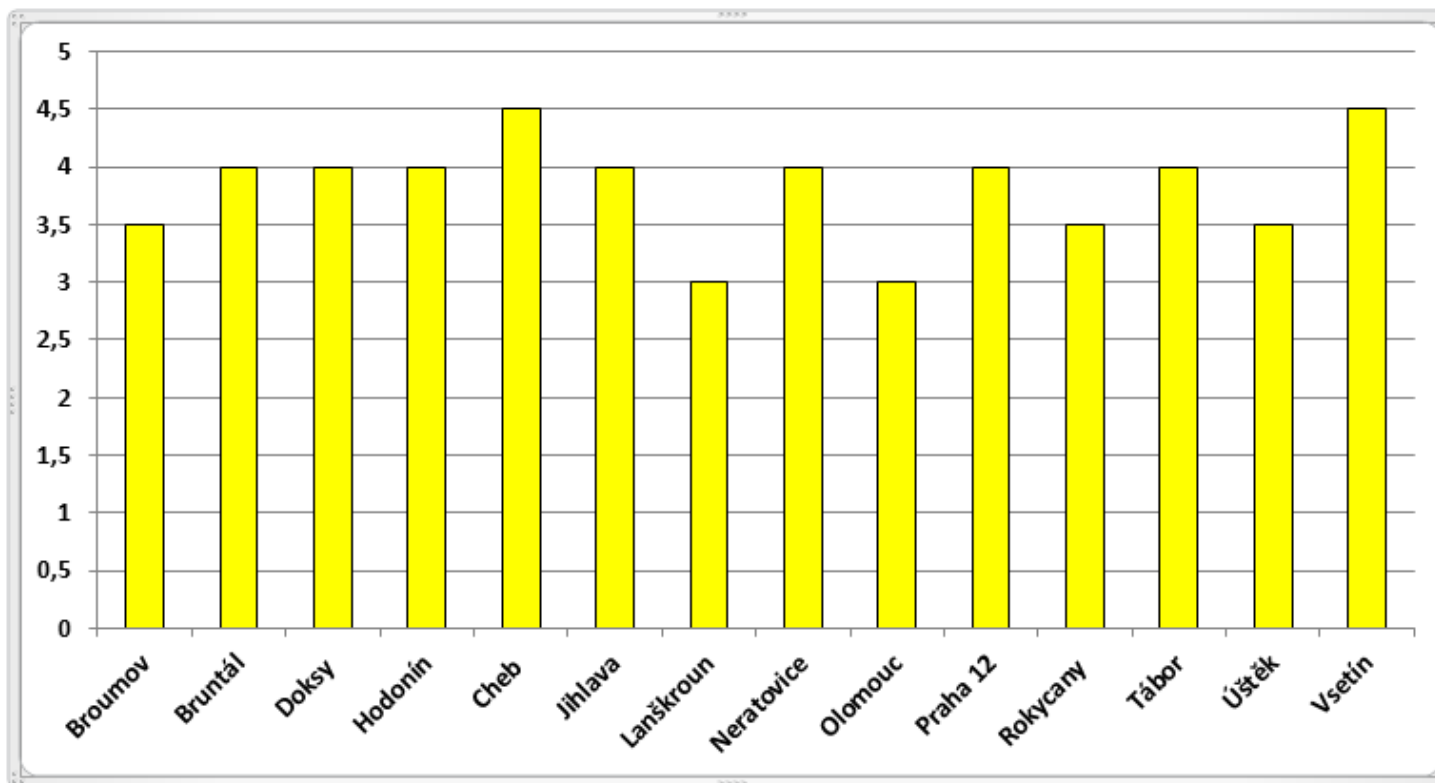
klíčový pracovník projektu Blind Friendly Web,  
uznávaný odborník na tvorbu přístupného webu  
testeréři s těžkým zrakovým postižením

- Ing. Jan Pokorný
- Bc. Martin Baláž
- Bc. Roman Kabelka
- Jiří Fenz
- Michal Jelínek
- Jan Šnyrych
- Martin Klein



# Přístupnost (bezbariérovost) - kategorie MĚSTA

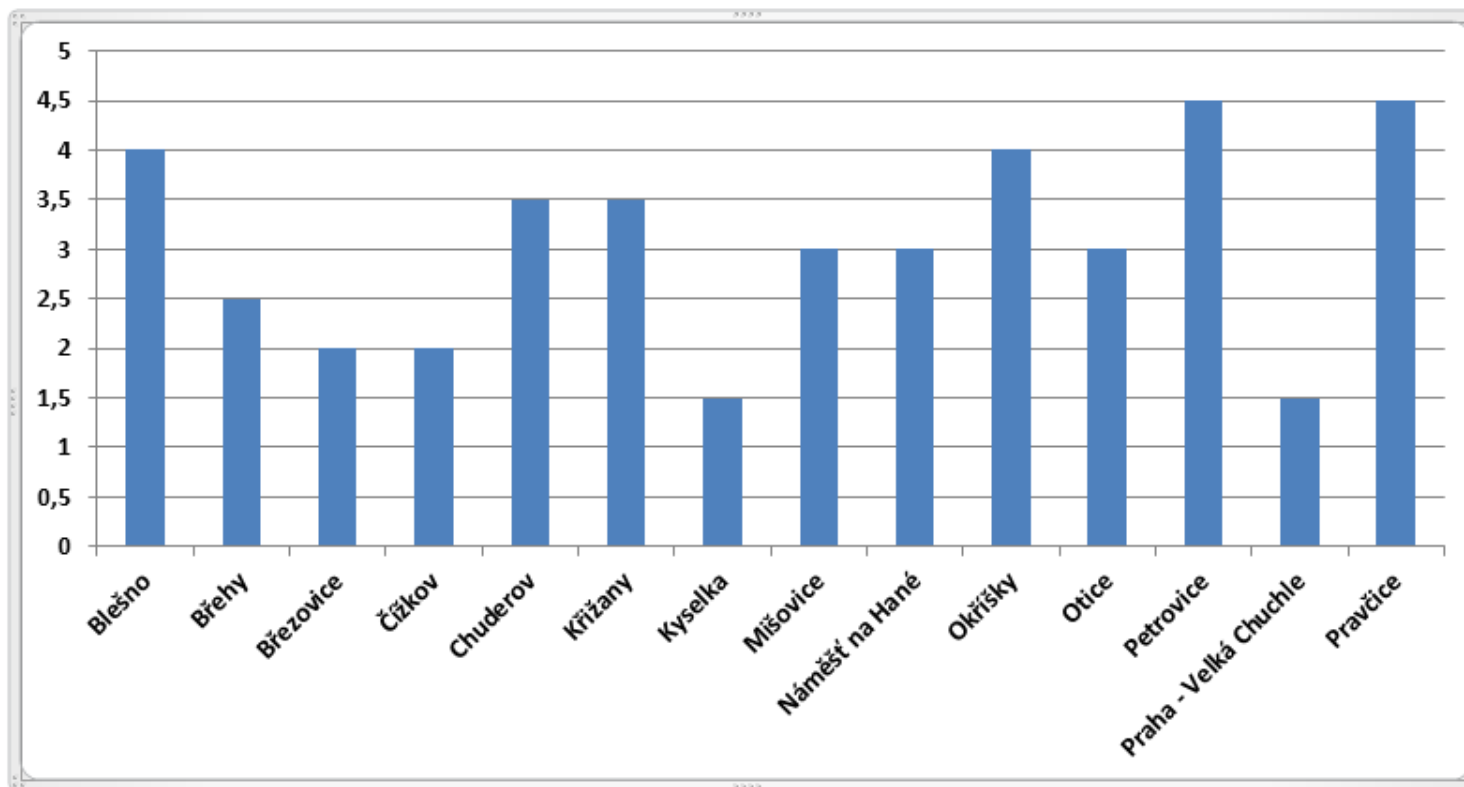
VVV BLIND  
FRIENDLY





# Přístupnost (bezbariérovost) - kategorie OBCE

BLIND  
FRIENDLY





# Přístupnost (bezbariérovost) + kladná hodnocení

WWW BLIND  
FRIENDLY

- + struktura odpovídající obsahu: 16x
- + dosažitelnost informací: 12x
- + konzistentní navigace: 11x
- + přístupné dokumenty (na úřední desce): 7x
- + přístupná CAPTCHA: 7x
- + strukturování pomocí nadpisů a seznamů: 4x
- + přístupně provedené rozbalovací menu
- + oznamování sbalení/rozbalení menu



# Přístupnost (bezbariérovost)

## - nedostatky

WWW BLIND  
FRIENDLY

- grafické odkazy s nevypovídajícími nebo chybějícími text. popisky: 25x  
*(odkaz s popiskem "medvěd" vede na mateřskou školu)*
- dokumenty jsou nepřístupné (neobsahují textová data): 17x
- před drobečkovou navigací by byl vhodný nadpis: 17x
- nesprávné použití nadpisů nebo chybějící nadpisy: 14x
- nefunkční nebo prázdné či zdvojené odkazy: 6x
- kontrast použitých barev pro text a pozadí: 5x
- výpisy položek a odrážky v menu by měly být v UL seznamu: 4x
- z klávesnice obtížně přístupné odkazy, horší ovladatelnost z klávesnice: 3x
- v titulcích stránek není uvedeno, o jaký web jde / je špatné pojmenování: 3x  
*nejprve název aktuální stránky a až potom název webu,  
např. Úřad on line – OLOMOUC.EU*



# Nepřístupný PDF

Protokol o kontrolním zjištění.pdf - Adobe Reader

Soubor Úpravy Zobrazení Okna Nápověda

1 / 3 94,8%

Nástroje Poznámka

**KRAJSKÁ HYGIENICKÁ STANICE JIHMORAVSKÉHO KRAJE**  
se sídlem v Brně, Jeřábkova 4, 602 00 Brno

---

**PROTOKOL**  
o kontrolním zjištění  
spis č. S – KHSJM 06382/2012/BM/HP  
č. j. dokumentu : KHSJM 13055/2012 /BM/HP

podle zákona č. 258/2000 Sb., o ochraně veřejného zdraví a o změně některých souvisejících zákonů, ve znění pozdějších předpisů (dále jen „zákon č. 258/2000 Sb.“), a na základě zákona č. 552/1991 Sb., o státní kontrole, ve znění pozdějších předpisů (dále jen „zákon č. 552/1991 Sb.“).

**1. Kontrolní orgán vykonávající státní zdravotní dozor (dále jen „SZD“):**  
Zaměstnanec Krajské hygienické stanice Jihomoravského kraje se sídlem v Brně, Jeřábkova 4, 602 00 Brno (dále jen „KHS Jmk“) pověřeni výkonem SZD:  
Jitka Gašparcová , oprávněná úřední osoba, služební průkaz č. 0062, tel.: 543 516 827

**2. Kontrolovaná osoba :**  
TyfloCentrum Brno o.p.s.  
Chaloupkova 7  
612 00 Brno  
IČ 26223210

BLIND FRIENDLY



# Přístupný PDF

Protokol o kontrolním zjištění-přístupné.pdf - Adobe Reader

Soubor Úpravy Zobrazení Okna Nápověda

1 / 3 98,2% Nástroje Poznámka

**KRAJSKÁ HYGIENICKÁ STANICE JIHOMORAVSKÉHO KRAJE**  
se sídlem v Brně, Jeřábkova 4, 602 00 Brno

---

**PROTOKOL**  
o kontrolním zjištění  
spis č. S – KHSJM 06382/2012/BM/HP  
č. j. dokumentu : KHSJM 13055/2012 /BM/HP

podle zákona č. 258/2000 Sb., o ochraně veřejného zdraví a o změně některých souvisejících zákonů, ve znění pozdějších předpisů (dále jen „zákon č. 258/2000 Sb.“), a na základě zákona č. 552/1991 Sb., o státní kontrole, ve znění pozdějších předpisů (dále jen „zákon č. 552/1991 Sb.“).

**1. Kontrolní orgán vykonávající státní zdravotní dozor (dále jen „SZD“):**  
Zaměstnanec Krajské hygienické stanice Jihomoravského kraje se sídlem v Brně, Jeřábkova 4, 602 00 Brno (dále jen „KHS Jmk“) pověřený výkonem SZD:  
Jitka Gašparcová, oprávněná úřední osoba, služební průkaz č. 0062, tel.: 543 516 827

**2. Kontrolovaná osoba :**  
[TyfloCentrum Brno o.p.s.](#)  
[Chaloupkova 7](#)  
612 00 Brno  
IČ 26223210

BLIND FRIENDLY

**přístupnost dokumentů je stejně důležitá jako přístupnost webů**  
[poslepu.blogspot.cz/2013/04/pristupnost-dokumentu-je-stejne.html](http://poslepu.blogspot.cz/2013/04/pristupnost-dokumentu-je-stejne.html)





*„Přístupností můžete pomoci každému uživateli.“*

## Kontakt:



**TyfloCentrum Brno, o.p.s.**

**Chaloupkova 3**

**612 00 Brno – Královo Pole**

**[www.centrumpronevidome.cz](http://www.centrumpronevidome.cz)**

**Projekt Blind Friendly Web: [www.blindfriendly.cz](http://www.blindfriendly.cz)  
[info@blindfriendly.cz](mailto:info@blindfriendly.cz)**

**stánek č. 52 v přízemí**



přístupný **WEB** nejen   
pro zrakově postižené