



# Portál pro podnikání a export - BusinessInfo.cz SW přestavba a HW upgrade portálu

O. Kostík, CzechTrade; J. Adam, T-Systems

**T · · Systems ·**

# PORTÁL PRO PODNIKÁNÍ A EXPORT SW PŘESTAVBA A HW UPGRADE (BUSINESSINFO.CZ)

Číslo projektu IOP: CZ.1.06/1.1.00/07.06380

Název: Rozvoj oficiálního portálu pro podnikání a export (BusinessInfo.cz) ve vazbě na PVS a ostatní IS VS

# Stav původního portálu BusinessInfo.cz

## Stav portálu před realizací

- Počátky provozu portálu jsou v roce 2002
  - Použité technologie byly v roce 2010 již morálně zastaralé a staly se překážkou k dalšímu rozvoji portálu
  
- Portál BusinessInfo.cz byl provozován na dvou serverech:
  - WWW server
  - Databázového serveru
  
- Vysoká návštěvnost
  - Systém již nebyl schopen obsloužit zvyšující se požadavky návštěvníků
    - 2002: 6 642
    - 2012: 296 000 (vice jak 40x)



# Cíle projektu

## Základní cíle projektu ze strany zadavatele

Zajištění komplexního SW vývoje portálu

- Vytvořit jednotné místo na Internetu pro:
  - Sdružení a zveřejňování informací pro podnikání a export (Naplnit direktivu ES o implementaci JKM )
  - Všechny informace pro podporu exportu
  - Všechny informace ohledně dotací pro podnikání
- BusinessInfo.cz provázat s Portálem veřejné správy a IS VS

Technická správa a provoz portálu na HW uchazeče

- Provoz portálu pod definovaným SLA

## Základní cíle na počátku projektu

- Nový portál by se měl přiblížit nejlepším oficiálním portálům pro podnikání v zemích EU (benchmarking)
  - Velká Británie, Švédsko, Dánsko, Německo (BusinessInfo.cz na 3.-4.místě)
  - Širší nabídka online služeb a nástrojů
  - Větší uživatelská přívětivost, přehlednost homepage a navigace
  - Více jazykových verzí
  - Alternativní formy obsahu: video, audio, animované návody či v PDF, rozhovory s odborníky
  - Propojení se sociálními sítěmi a provázanost s dalšími portály VS
- Z hlediska návštěvnosti udržet umístění mezi prvních 5 portálů ze státní správy
- Zachování všech informací z původního systému
  - Migrace všech dat ze starého systému, změna DB

Pozice	N Á Z E V	Průměr/den
1	28.3% Daňové riaditeľstvo SR	21669.17
2	38.6% Statnisprava.cz	17606.83
3	-0.3% BusinessInfo.cz - portál pro podnikatele	15860.90
4	24.1% Ministerstvo financí	14572.37
5	31.1% Česká daňová správa	13500.34
6	14.6% Ministerstvo práce a sociálních věcí	13205.36

# Požadavky na realizaci portálu BusinessInfo.cz



## Požadavky na řešení

Zakázka předpokládala, že celý systém chodu portálu bude zajišťovat komplexně dodavatel včetně obstarání vhodného HW vybavení

### Plnění bude poskytována formou služby

#### Definované sady SLA

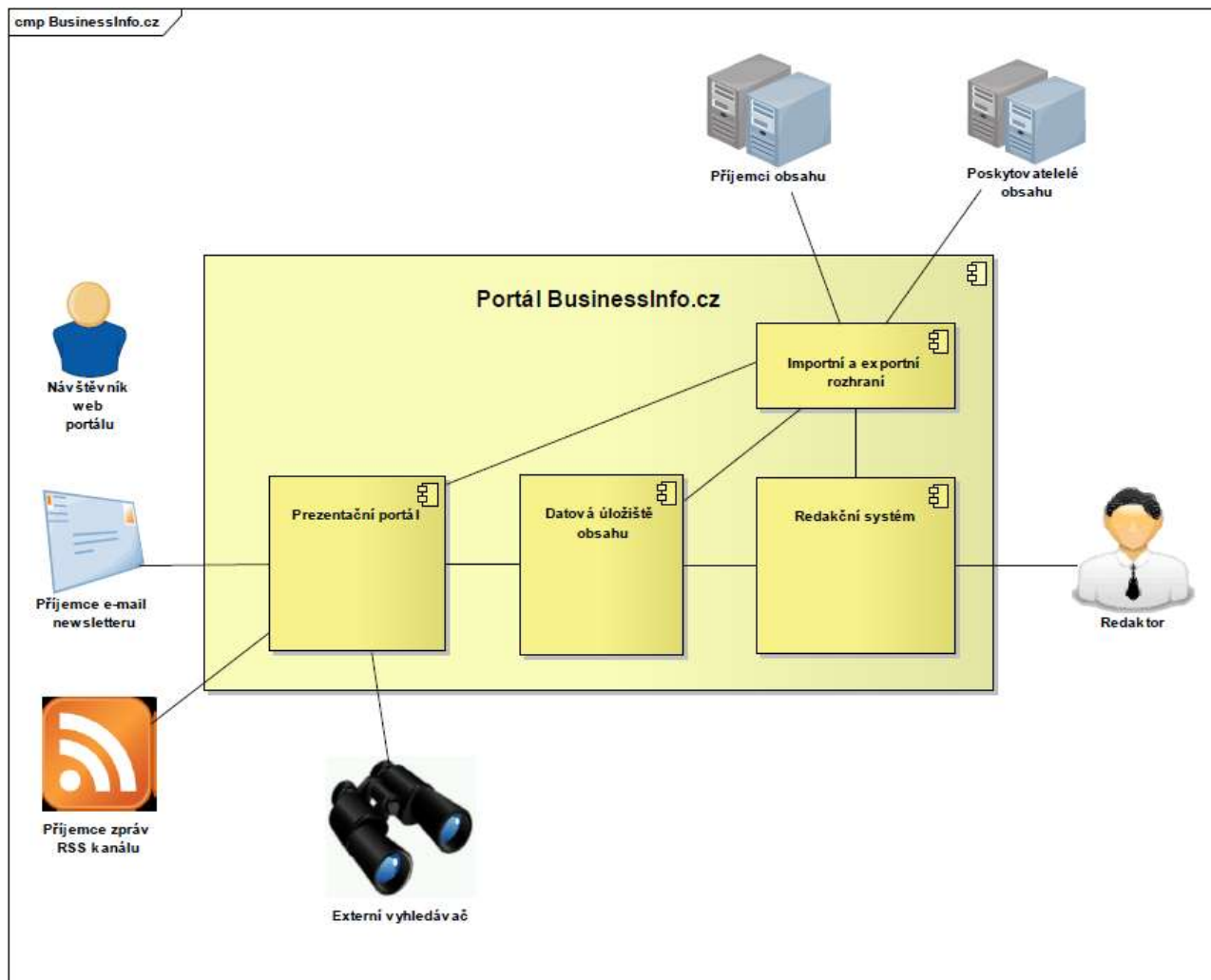
- SLA parametry pro Výkonnost
  - Statické stránky: 2000 připojení, odezva do 100 ms u 95,00%
  - ...
- SLA parametry pro Dostupnost
  - Nepřetržitě – 7x24
  - Neplánované výpadky: 1h/měsíc (PO-PA (08-18hod))  
2h/měsíc mimo prac. dobu (18-08hod)
  - ...

# Požadavky na řešení

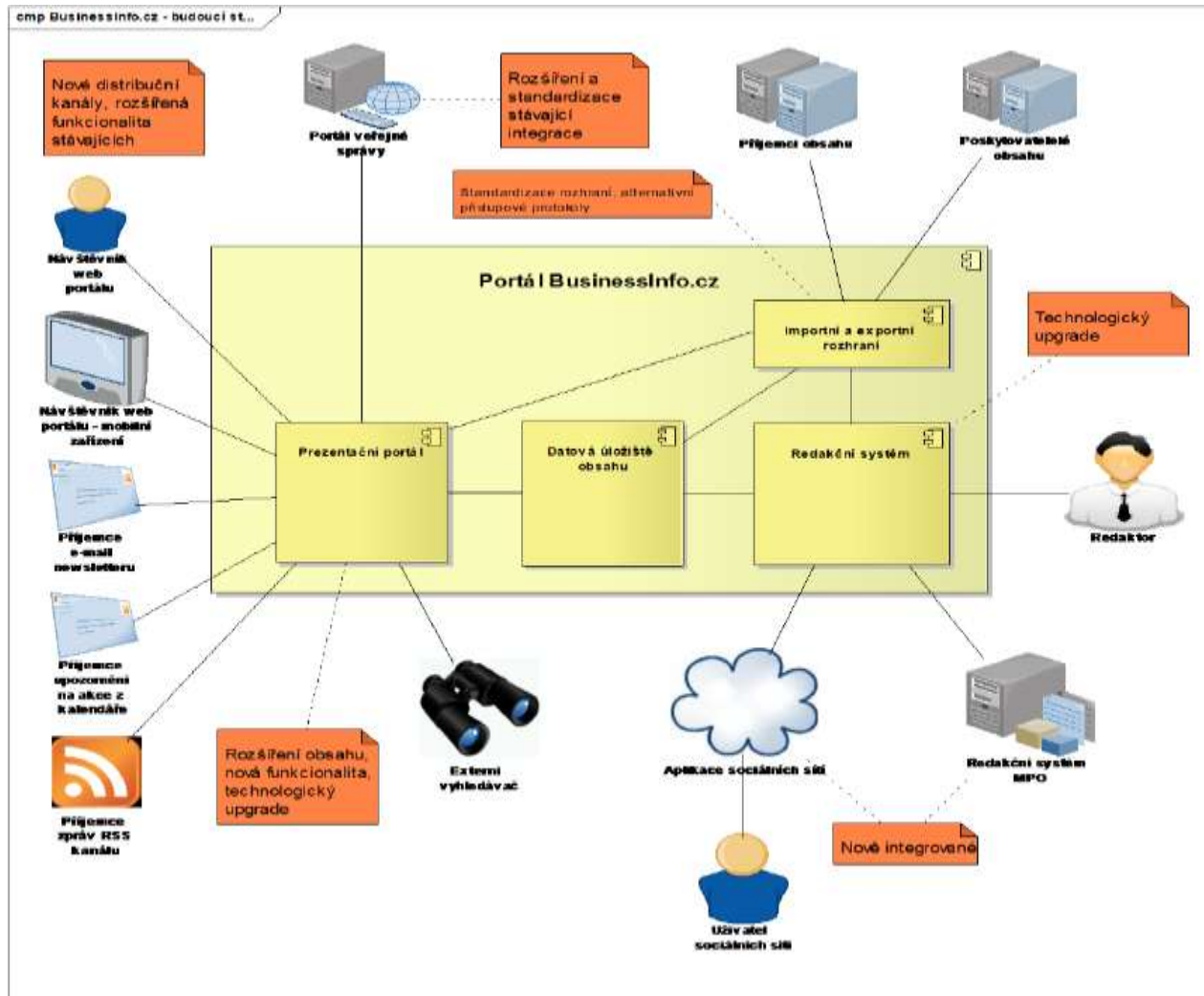
## Principy architektury a HW řešení

- Duplikace všech vrstev systému (front end server, aplikace, databáze)
- Load balancing
- Bezproblémová schopnost zvládnout špičky návštěvnosti (5 denních maxim)
- Oddělení demilitarizované zóny (internet facing) a interní zóny
- Řešení je dostatečně robustní pro svůj účel, ale zároveň splňuje podmínku cenové efektivity (náklady musí být přiměřené, nikoli zbytečné a naddimenzované)
- Řešení musí být výkonově rozšiřitelné bez velkých a nákladných změn základní navržené konfigurace
- HW musí být škálovatelné a rozšiřitelné (i změnou konfigurace) s co největším zachováním původní investice

# Původní stav



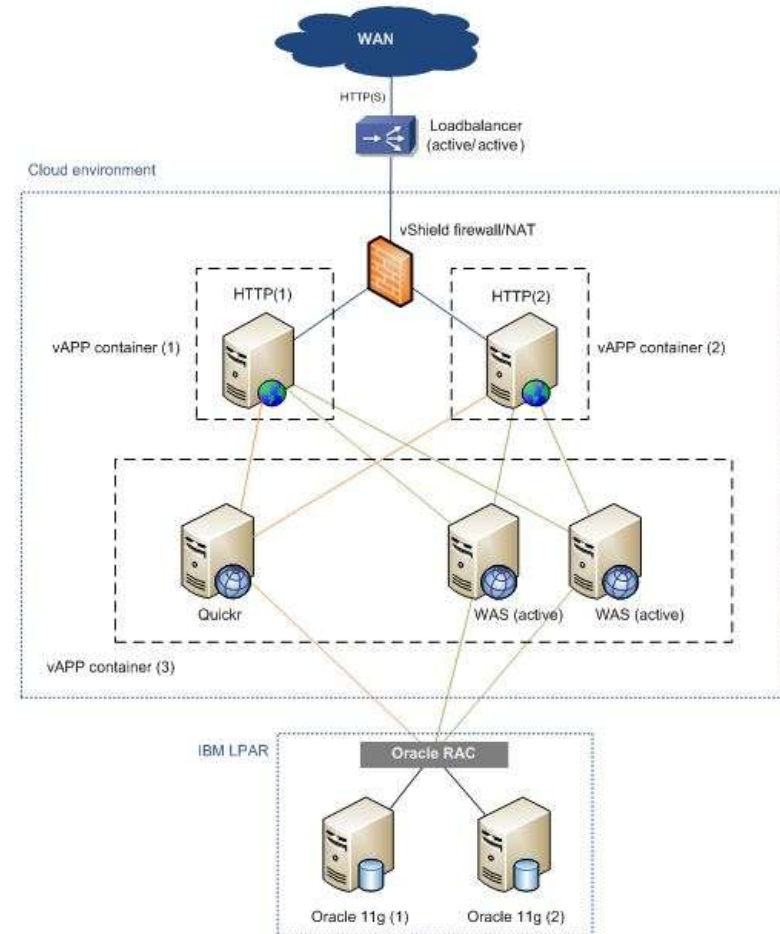
# Cílový stav



# Způsob realizace portálu BusinessInfo.cz

# Co se technologicky zlepšilo oproti původnímu stavu

- Veškeré vrstvy systému jsou duplikovány
- Řešení rozděleno na zóny s definovaným přístupem
- Load balancery delegují požadavky dle zátěže na jednotlivé HTTP webové servery (HTTP servery lze dynamicky přidávat)
- Webové servery obsahují pouze předgenerovaný statický obsah, čímž odstiňují zátěž aplikačních serverů a zároveň v případě výpadku aplikačního serveru delegují požadavky na funkční server
- Řešení je výkonově rozšiřitelné bez velkých a nákladných změn základní konfigurace



# Měření SLA - Robustnost systému

- SLA parametry jsou definovány pro celou službu
- V rámci provozu se monitorují a vyhodnocují veškeré komponenty řešení.
- Sledují se trendy na jednotlivých komponentách

Report created on 2013-02-07 10:03:18 by T-Systems

Infrastructure element	SLA parameter service class	SLA threshold RAG	SLA value current month	SLA value month-1	SLA value month-2	Comment
KCPBLP2C06	7x24	90,00 <= A < 99,00	100,00	100,00	100,00	
KCPBLC3P0204	7x24	90,00 <= A < 99,00	100,00	100,00	100,00	
KCPVNODE030	7x24	90,00 <= A < 99,00	100,00	100,00	100,00	
KCPVNODE031	7x24	90,00 <= A < 99,00	100,00	100,00	100,00	
KCPVNODE036	7x24	90,00 <= A < 99,00	100,00	100,00	100,00	
KCPVNODE029	7x24	90,00 <= A < 99,00	100,00	100,00	100,00	
KCPVNODE037	7x24	90,00 <= A < 99,00	100,00	100,00	100,00	
MAILBINFO	7x24	90,00 <= A < 99,00	100,00	100,00	100,00	
Dostupnost portálu	7x24	99,00 <= A < 99,80	100,00	100,00	100,00	*)

# Pohled zadavatele na realizaci portálu BusinessInfo.cz



# Přínosy řešení pro Zadavatele

- Dodavatel poskytuje „řešení – službu“
  - Veškerá agenda provozu je na straně poskytovatele, který garantuje fixní náklady na provoz po dobu 3 let
  - *(cca 3-násobná úspora nákladů oproti měsíčním nákladům původního dodavatele)*
- Zadavatel se soustředí na rozvoj portálu
  - Sběr a vyhodnocování požadavků, rozvojové plány, priority
- Řešení je po dobu 3 let provozováno vybraným dodavatelem, který byl vybrán na základě ekonomických parametrů
  - Provoz portálu není závislý na dodavateli

# Přínosy řešení pro Zadavatele

- **BusinessInfo.cz prezentační vrstva - portál**
  - Obecně zvýšení uživatelského komfortu
    - Podnikatelský cyklus
    - Možnost zpětné vazby od uživatelů (průzkumy, dotazy, ankety, DF)
    - Propojení se sociálními sítěmi
    - Mobilní verze portálu – nárůst uživatelů přistupujících z mobilních zařízení
    - Sjednocení různých formátů formulářů - nové online formuláře umožňující el. podepisování
    - Možnost využívat multimediální obsah (audio, video)
  - Zjednodušení a zpřehlednění HP a celé struktury portálu
    - Zjednodušení menu i vyhledávání (našeptávač)
  - Provázanost informací
  - Možnost lépe prezentovat informace pomocí Karuselu a bannerové části.

# Přínosy řešení pro Zadavatele

- **Redakční systém neveřejná část**
  - Robustní a intuitivní řešení – výhody.
  - Poskytuje možnost „nadstaveb“ pro různé účely (vytváření microsite s odlišnou strukturou, např. Seedfond atd.)
  - Rychlé zaškolení dodavatele obsahu
- **Návštěvnost je „kvalitnější“**
  - 70% vyhledávání – stoupající trend
  - Větší podíl opakovaných návštěv
  - Nižší míra opuštění
  - Vyšší počet prohlédnutých stránek na návštěvu



Děkujeme za pozornost.

**T · · Systems ·**