

Registr územní identifikace, adres a nemovitostí (RÚIAN)

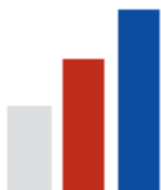


Karel Štencel

Konference ISSS 2013

Hradec Králové, 9. dubna 2013

**Projekt Vybudování Registru územní identifikace,
adres a nemovitostí
a modernizace Informačního systému katastru nemovitostí ČÚZK
je spolufinancován z prostředků Evropské unie,
Evropského fondu pro regionální rozvoj.
Registrační číslo projektu: CZ.1.06/1.1.00/03.05893**



**INTEGROVANÝ
OPERAČNÍ
PROGRAM**



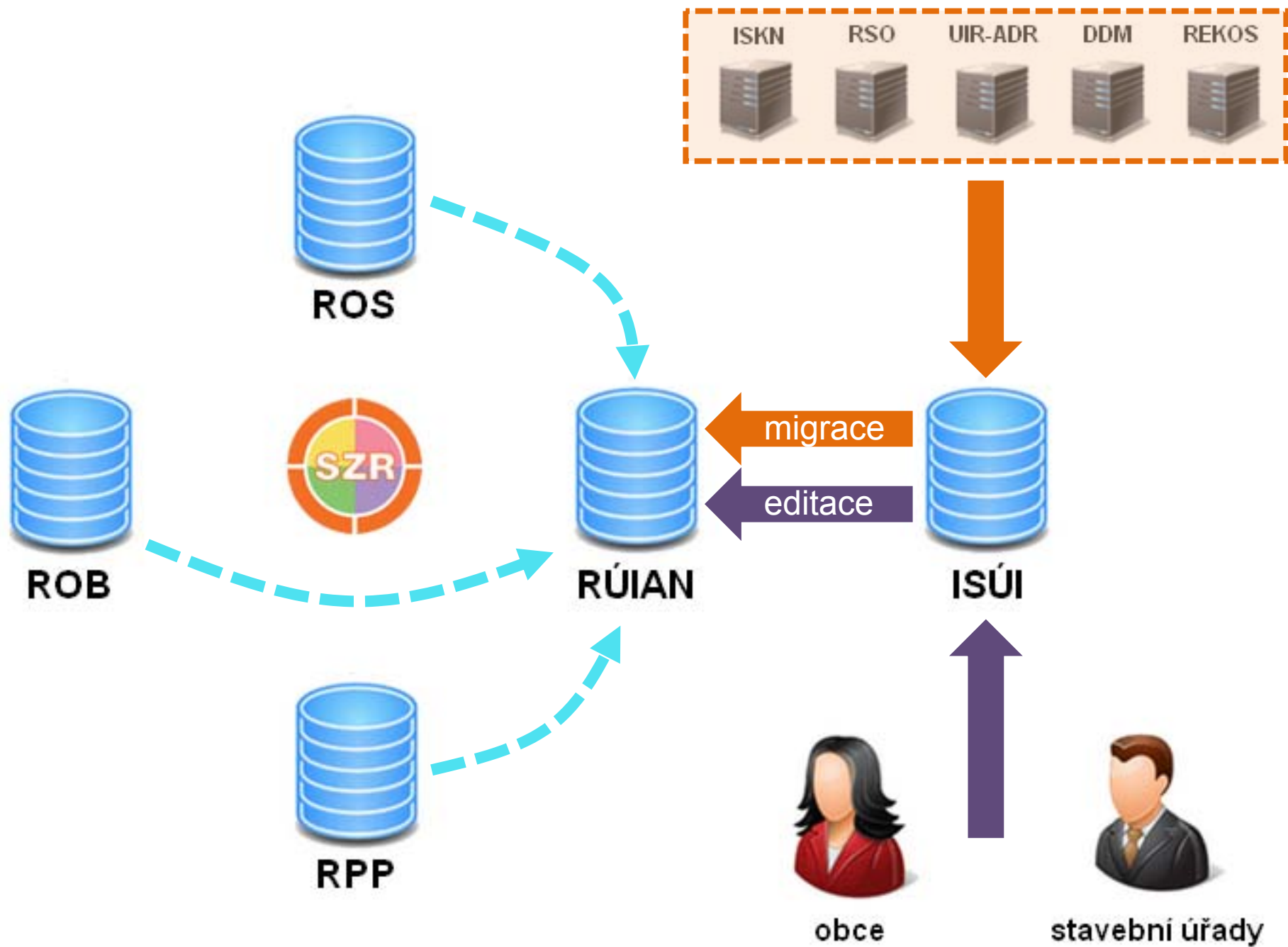
EVROPSKÁ UNIE
EVROPSKÝ FOND PRO REGIONÁLNÍ ROZVOJ
ŠANCE PRO VÁŠ ROZVOJ

Obsah prezentace

1. RÚIAN jako součást základních registrů
2. Plnění povinností editorů
3. Služby RÚIAN
4. Aktuální problémy
5. Co nás dále čeká?

1. RÚIAN jako součást základních registrů

- V RÚIAN jsou pro celou veřejnou správu vedeny **závazné informace o územní identifikaci a o adresách.**
- Od 1.7.2012 je i RÚIAN v ostrém provozu



1. RÚIAN jako součást základních registrů

Počty prvků evidovaných v RÚIAN:

Obce	6 253
Části obcí	15 067
Katastrální území	13 026
Stavební objekty	4 091 563
Stavební objekty s číslem domovním	2 842 648
Adresní místa	2 919 879
Parcely	20 517 691
Základní sídelní jednotky	22 427
Ulice	79 727

2. Plnění povinností editorů

- Editace do ISÚI zahájena již 29.8.2011
 - Již více než 1,5 roku tedy editoři zapisují do ostré DB
 - Od té doby zapisovány všechny údaje kromě technickoekonomických atributů.
- Editory údajů v RÚIAN jsou obce, stavební úřady, ČÚZK a ČSÚ.

Úvodní obrazovka

Vyhledání prvků

- [Stát](#)
- [Region soudržnosti](#)
- [Kraj \(VÚSC\)](#)
- [Okres](#)
- [ORP](#)
- [POU](#)
- [Obec, vojenský újezd](#)
- [Správní obvod Prahy](#)
- [Městská část/obvod](#)
- [Část obce](#)
- [Ulice](#)
- [Stavební objekt](#)
- [Adresní místo](#)
- [Katastrální území](#)
- [Parcela](#)
- [ZSJ](#)

Dřívější členění

- [Kraj \(1960\)](#)
- [Městský obvod Prahy](#)

Ověření adresy

Výměnný formát

Zobrazení mapy

Verze aplikace: vdp-1.1
Verze DB: vdp-1.1

Stavební objekt - detail

Kód: 30669138

Obec: [Kroměříž](#)
 Část obce: [Kroměříž](#)
 Městská část/obvod:
 Parcela a katastrální území: [st. 2951 Kroměříž](#)

Informace k datu

Zobrazit v mapě

Údaje o vlastnictví

Přejít na: ▼

Přejít

Číslo popisné nebo
evidenční: **198**
 Typ: **Budova s číslem evidenčním**
 Způsob využití: stavba pro rodinnou rekreaci

Způsoby ochrany:

Technicko-ekonomické atributy:

Datum dokončení:	Druh svíslé nosné konstrukce:
Počet bytů: 0	Připojení na vodovod:
Zastavěná plocha [m ²]:	Připojení na kanalizační síť:
Obestavěný prostor [m ³]:	Připojení na rozvod plynu:
Podlahová plocha [m ²]:	Způsob vytápění:
Počet podlaží:	Vybavení výtahem:
Počet vchodů:	

Technicko-ekonomické atributy stavebního objektu budou doplněny po zpracování dat ze SLDB 2011.



Kolik je do práce v ISÚI zapojeno uživatelů?

- Aktuální stav:
 - Celkem 5 085 obcí a st. úřadů s alespoň jedním platným uživatelem
 - Celkem 12,5 tis. uživatelů s platnými přístupovými právy
- Aktivních **97,6%** stavebních úřadů!
- ORP **75%**, ale menší obce zapojeny málo.

3. Služby RÚIAN

- RÚIAN od 1.7.2012 poskytuje služby definované v katalogu služeb ZR
 - Jedná se o služby přenášené přes ISZR, ke kterým mohou přistupovat OVM na základě svých oprávnění v RPP, a to prostřednictvím ISÚI či jejich AIS.
 - Tímto způsobem jsou poskytovány referenční údaje, které musí OVM využívat při své činnosti
 - Údaje o historii atd. z editačních AIS (přes ISZR)

3. Služby RÚIAN

Popis požadavku	Počet volání (za 1 den)
Přijetí editačního požadavku změny prvku ISUI.	419
Přijetí požadavku čti adresu.	3 467
Přijetí požadavku Čti pro ROB.	50 741
Přijetí požadavku čti prvek stavební objekt.	11 528
Přijetí požadavku čti seznam změn.	236
Přijetí požadavku Vrátit odkazy na soubory RUIAN k datu	619
Přijetí požadavku vyhledej adresu.	1 002
Přijetí požadavku vyhledej prvek adresní místo.	163
Přijetí požadavku vyhledej prvek obec.	301
Přijetí požadavku vyhledej prvek parcela.	100

3. Služby RÚIAN

- Služby VDP, včetně výměnného formátu
 - Nejedná se přístup k referenčním údajům se všemi zákonnými důsledky
 - Vyhledávání informací o prvcích
 - Prohlížení mapy
 - Ověření adresy
 - Získání souborů dat ve výměnném formátu

- » Úvodní strana
- » Struktura resortu
- » Předpisy a dokumenty
- » Katastr nemovitostí
- » Geodetické základy
- » Výzkum a vývoj
- » Nemoforum
- » Odkazy
- » Veřejné zakázky v resortu ČÚZK
- » Nabídka majetku
- » Strukturální fondy
- » English information

Poslední aktualizace:
30.06.2012 20:09

Verze aplikace: 1.8.7

[Prohlášení o přístupnosti](#)

Katastr nemovitostí

[NAHLÍŽENÍ DO KATASTRU](#)

[KATASTRÁLNÍ ÚŘADY](#)

[FORMULÁŘE](#)

[DÁLKOVÝ PŘÍSTUP DO KATASTRU](#)

[DIGITALIZACE KATASTRÁLNÍCH MAP](#)

[POSKYTOVÁNÍ ÚDAJŮ Z KATASTRU](#)

RÚIAN

[VEŘEJNÝ DÁLKOVÝ PŘÍSTUP](#)

[OSTATNÍ INFORMACE](#)

Mapy

[GEOPORTÁL ČÚZK](#)

[STÁTNÍ MAPOVÉ DÍLO](#)

[ZABAGED](#)

[PRODEJNY MAP](#)

Geodetické základy

[INFORMACE](#)

[CZEPOS](#)

[DATABÁZE BODOVÝCH POLÍ](#)

[GNSS](#)

Aktuality

06.11.2012

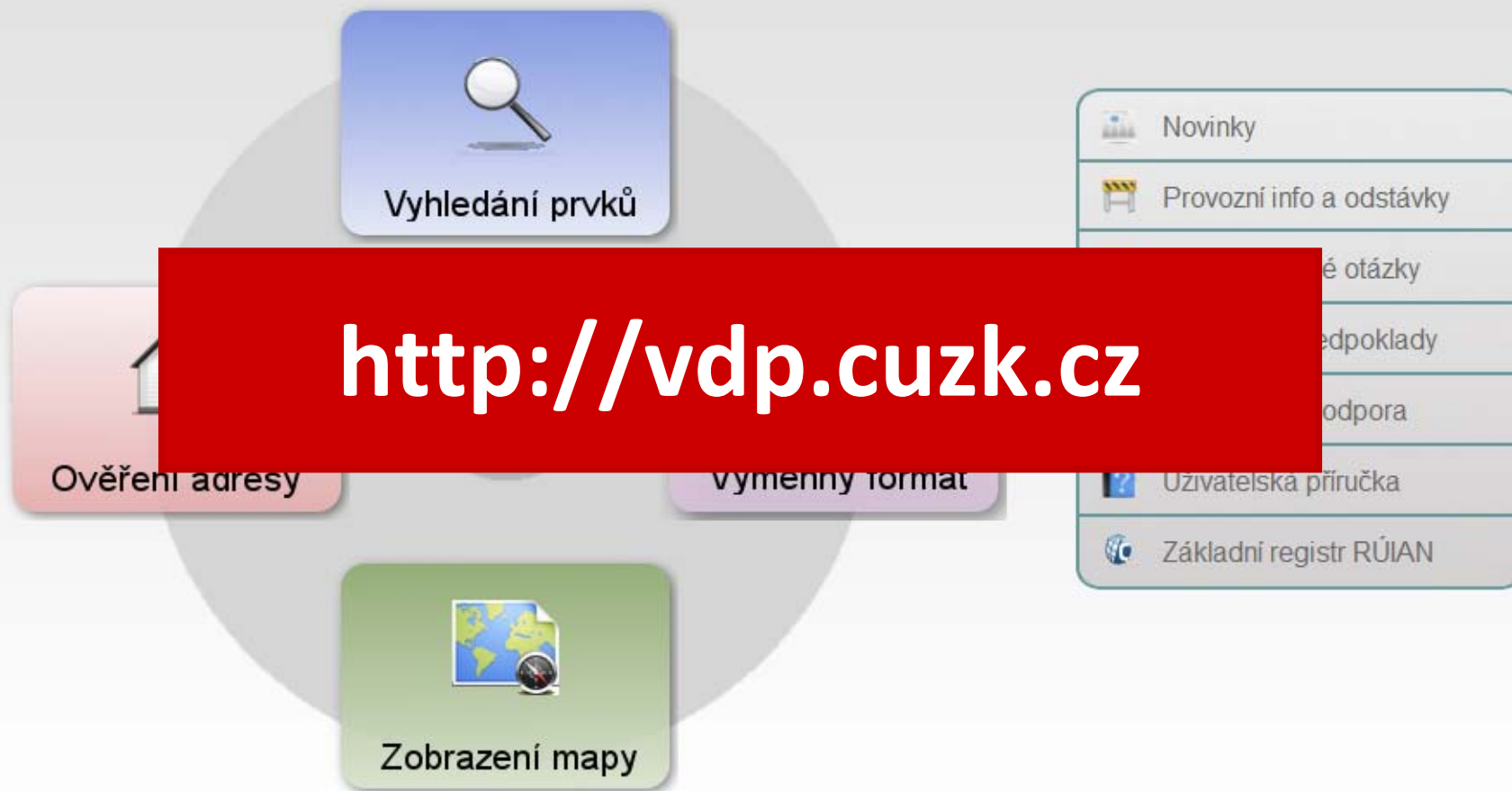
"Obnova katastrálního operátu a povinnosti vlastníků nemovitostí podle zákona o dani z nemovitostí". Informační leták naleznete [zde](#).

25.09.2012

Nová adresa <http://www.cuzk.cz> nahradila starou adresu <http://www.cuzk.cz>. Některé odkazy

Veřejný dálkový přístup

k datům registru územní identifikace, adres a nemovitostí



	Novinky
	Provozní info a odstávky
	Časté otázky
	Účty a poplatky
	Podpora
	Uživatelská příručka
	Základní registr RÚIAN

Úvodní obrazovka

Vyhledání prvků

- [Stát](#)
- [Region soudržnosti](#)
- [Kraj \(VÚSC\)](#)
- [Okres](#)
- [ORP](#)
- [POU](#)
- [Obec, vojenský újezd](#)
- [Správní obvod Prahy](#)
- [Městská část/obvod](#)
- [Část obce](#)
- [Ulice](#)
- [Stavební objekt](#)
- [Adresní místo](#)
- [Katastrální území](#)
- [Parcela](#)
- [ZSJ](#)

Dřívější členění

- [Kraj \(1960\)](#)
- [Městský obvod Prahy](#)

Ověření adresy

Výměnný formát

Zobrazení mapy

Verze aplikace: 2.6.0.4

Verze DB: vdp-2.6.3

Adresní místo - detail

 Obec: [Kroměříž \(okres Kroměříž\)](#)
[Informace k datu](#)

 Část obce: [Kroměříž](#)
[Zobrazit v mapě](#)

Městská část/obvod:

 Ulice: [1. máje](#)

PSČ: 76701

Přejít na: Stát


[Přejít](#)

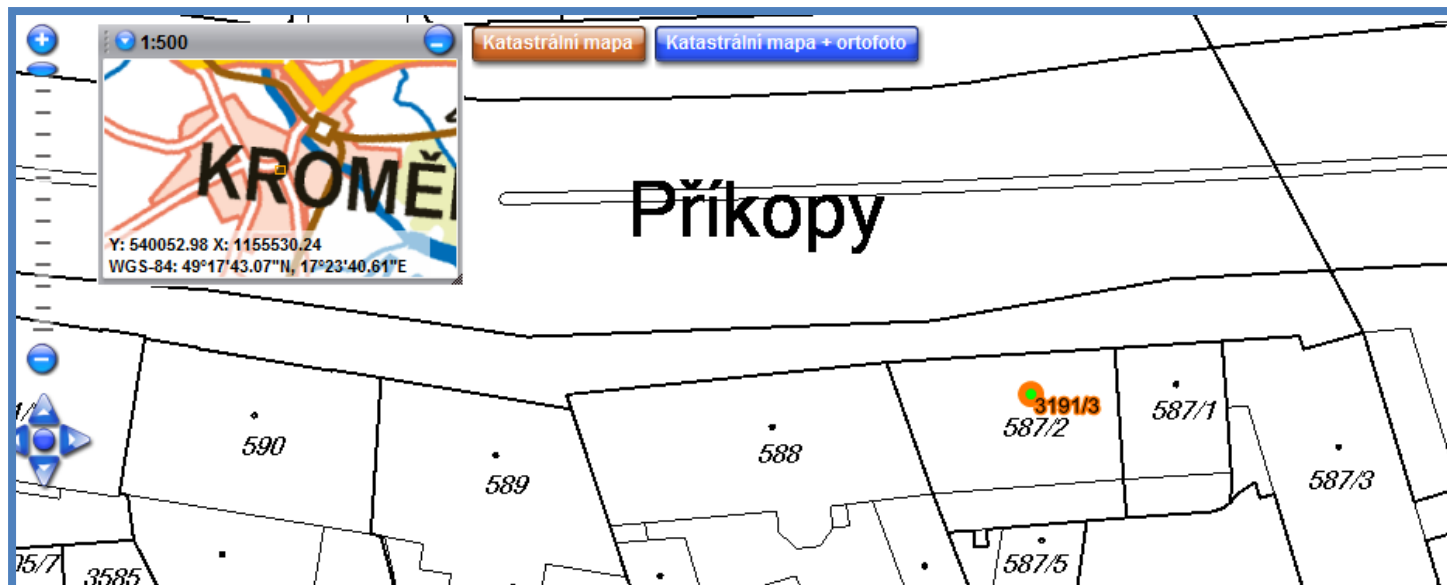
 Číslo popisné nebo
evidenční / orientační: 3191/3

Adresa pro poštovní styk

Řádek 1: 1. máje 3191/3

Řádek 2: 76701 Kroměříž

Řádek 3:





3. Služby RÚIAN

- Do aplikace Nahlížení do KN doplněna vazba na údaje v RÚIAN

ÚZK Nahlížení do KN

Parcela Stavba Jednotka Řízení Mapa Nemovitosti na LV

Informace o stavbě

Stavba:	č.p. 447
Obec:	Havlíčkův Brod (568414)
Část obce:	Havlíčkův Brod (409472)
Katastrální území:	Havlíčkův Brod (637823)
Číslo LV:	4650
Na parcele:	st. 1578/1
Typ stavby:	budova s číslem popisným
Způsob využití:	rodinný dům

Zobrazení v mapě **Informace z RÚIAN >>**

Vlastníci, jiní oprávnění

Vlastnické právo		
Jméno/název	Adresa	Podíl
Holenda Tomáš Ing.	Bělohradská 447, Havlíčkův Brod, 580 01	

Způsob ochrany nemovitosti

Nejsou evidovány žádné způsoby ochrany.

4. Aktuální problémy

- Nyní je třeba se soustředit na čištění dat a optimalizaci fungování SW aplikací
 - Databáze RÚAIN vznikla z několika nekonzistentních zdrojů – v prvních měsících a letech proto bude více práce při čištění dat
 - Trvalá priorita pro čištění dat
 - adresy, které nejsou zavedeny do RÚIAN, ale na kterých podle evidence obyvatel někdo bydlí resp. na nich sídlí (firma) podle ROS. Mnohdy neexistují.

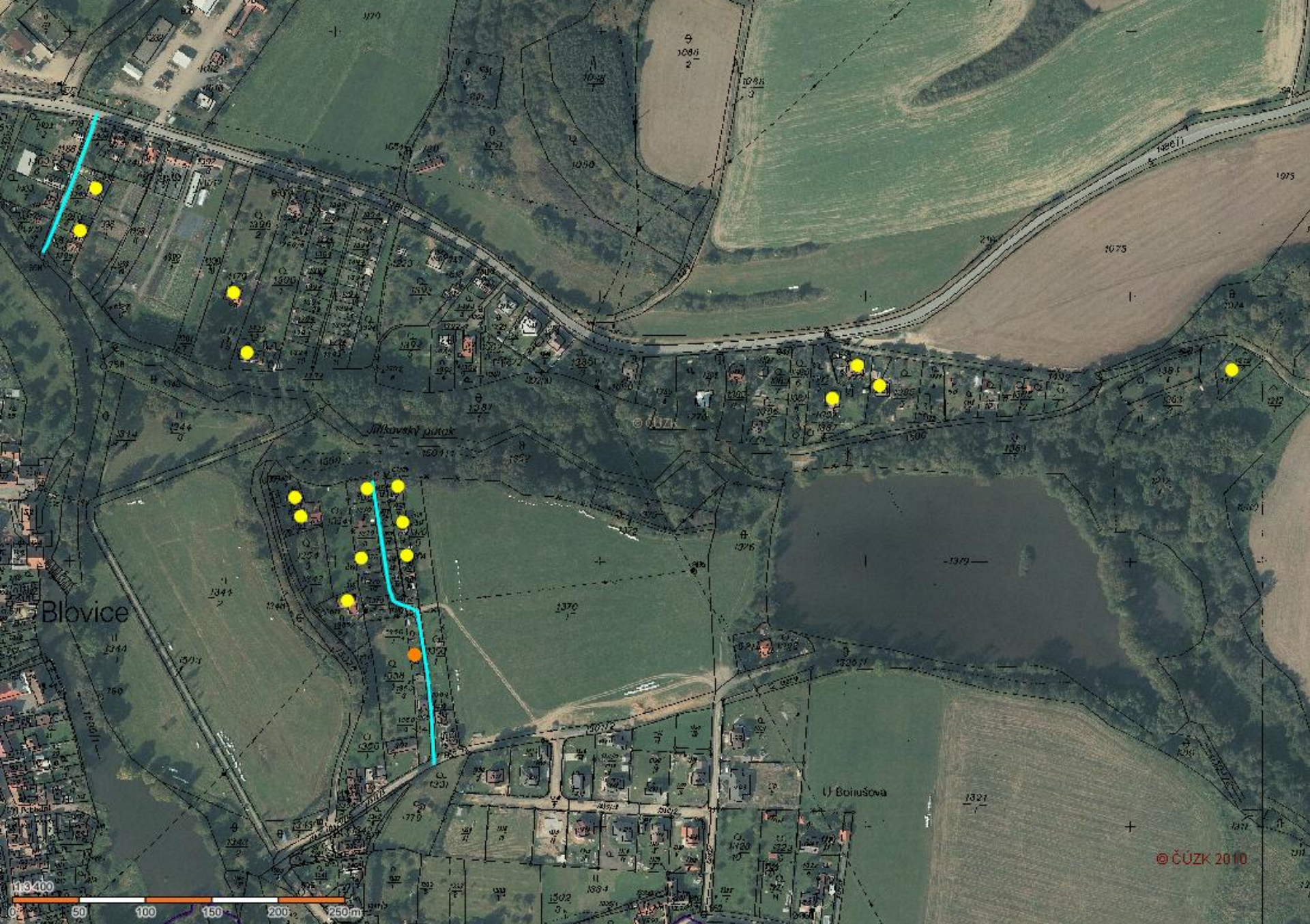
4. Aktuální problémy

- Čištění dat

- V další etapě porovnávání a čištění budeme řešit:

- Odstraněné stavby, které v ISEO ani v UIR-ADR nikdo nemazal
- Kontrola stavebních objektů (např. duplicitní def. body, „vzdálenost“ od ulice atp.)
- Kontrola ulic a veřejných prostranství (unikátní v rámci obce, ulice bez adresních míst, ulice bez definiční čáry)
- Adresní místa bez definičního bodu nebo AM příliš vzdálená od ulice

- Je obtížné přimět editory, aby se opravám věnovali!



Motyčín
764540

ndno
5061

Dubí u Kladna
665169

4. Aktuální problémy

Adresní místa (ADM) bez definičního bodu: *	193 369
Základní sídelní jednotky (ZSJ) bez polygonu:	12
Počet adresních míst bez PSČ:	93
Počet adresních míst bez MOMC:	416
Počet adresních míst bez MOMC v Praze:	6
Počet adresních míst bez identifikační parcely:	188 157
Počet stavebních objektů bez identifikační parcely:	187 271

* Velký problém pro zavedení volebních okrsků do RÚIAN



4. Aktuální problémy

- Čištění dat
 - Ve spolupráci s MV řešíme problém územního vymezení - stav je v rozporu se zákonem (oslovíme jednotlivé obce)
 - Obec bez území
 - Nespojité katastrální území
 - Objekt je evidován na území jiné obce (pozemek, ulice, stavební objekt)

4. Aktuální problémy

- Do práce v ISÚI dosud nejsou zapojeny všechny ORP a zejména menší obce
- Není podpora pro správný postup editorů v případě, kdy na zjevně neexistujícím stavebním objektu vážně trvalý pobyt nebo sídlo firmy
- Problematika speciálních PSČ – netýká se RÚIAN, jde o vazbu k IČO, nikoli k územní identifikaci

5. Co nás dále v projektu RÚIAN čeká?

- Pokračování v čištění údajů o adresách na obcích podle seznamů s MV a podle výsledků porovnání s dalšími systémy (ROS - ČSÚ)
- Autentizace aplikací třetích stran – zejména se jedná o SW stavebních úřadů
- Migrace technicko-ekonomických atributů SO ze sčítání LDB 2011 (předpoklad do konce 2Q 2013)
- Volební okrsky - od 1. 1. 2014

Děkuji za Vaši pozornost

karel.stencel@cuzk.cz

www.cuzk.cz