

RÚIAN a ISÚI pohledem některých našich editorů (obce a stavební úřady)

Ing. Tomáš Holenda
oddělení RÚIAN odboru 24, ČÚZK

Konference ISSS

9. dubna 2013, Hradec Králové

**Projekt Vybudování Registru územní identifikace,
adres a nemovitostí
a modernizace Informačního systému katastru nemovitostí ČÚZK
je spolufinancován z prostředků Evropské unie,
Evropského fondu pro regionální rozvoj.
Registrační číslo projektu: CZ.1.06/1.1.00/03.05893**



**INTEGROVANÝ
OPERAČNÍ
PROGRAM**

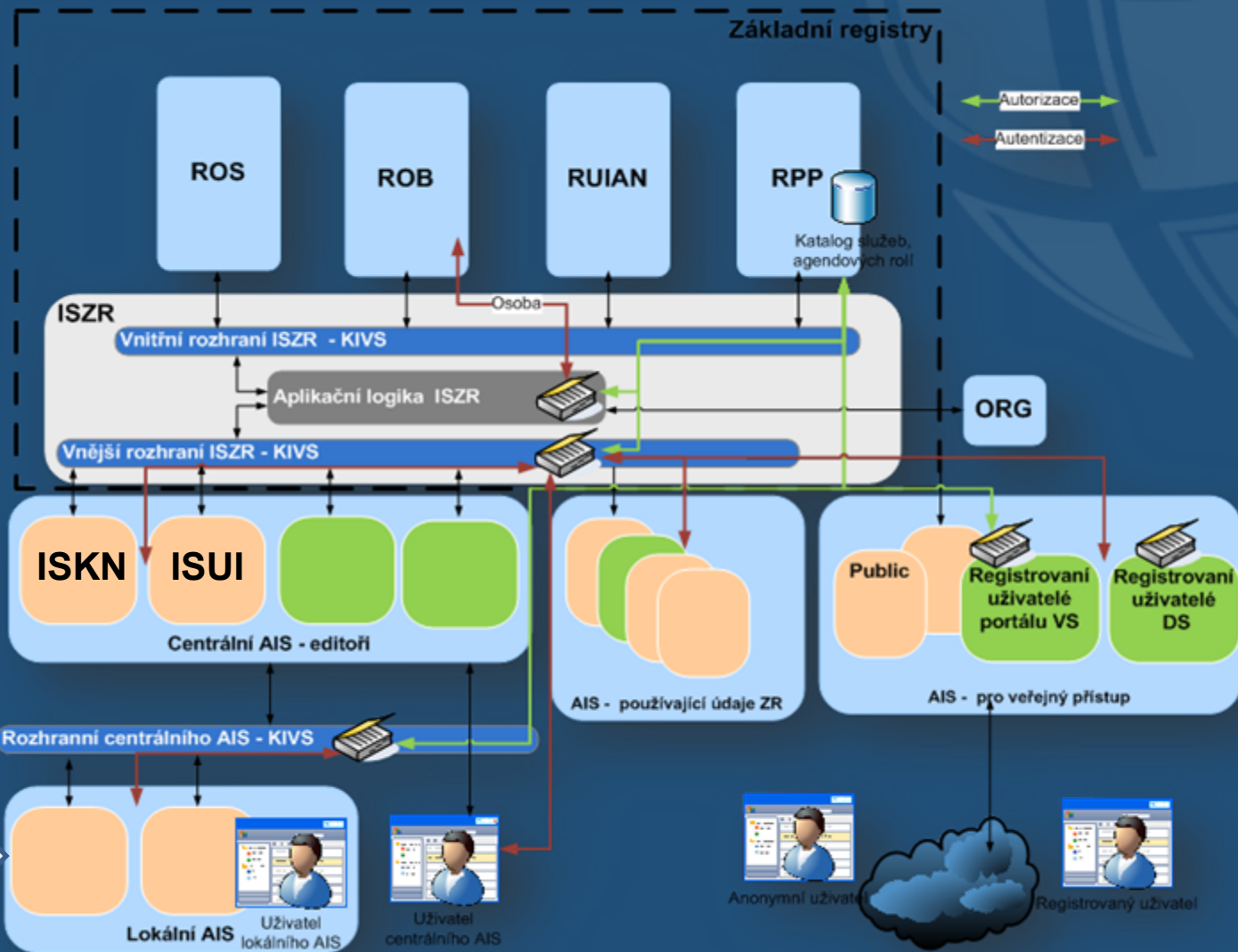


EVROPSKÁ UNIE
EVROPSKÝ FOND PRO REGIONÁLNÍ ROZVOJ
ŠANCE PRO VÁŠ ROZVOJ

Obsah prezentace

1. RÚIAN v ZR a jeho editoři
2. Počty uživatelů v RÚIAN/ISÚI
3. Počty prvků v RÚIAN
4. Co se daří
5. Co se až tak moc nedaří
6. Co jsme letos již absolvovali
7. Co je před námi
8. Web RÚIAN
9. Prostor pro vaše dotazy

RUIAN v původním schématu ZR z GA (2009)

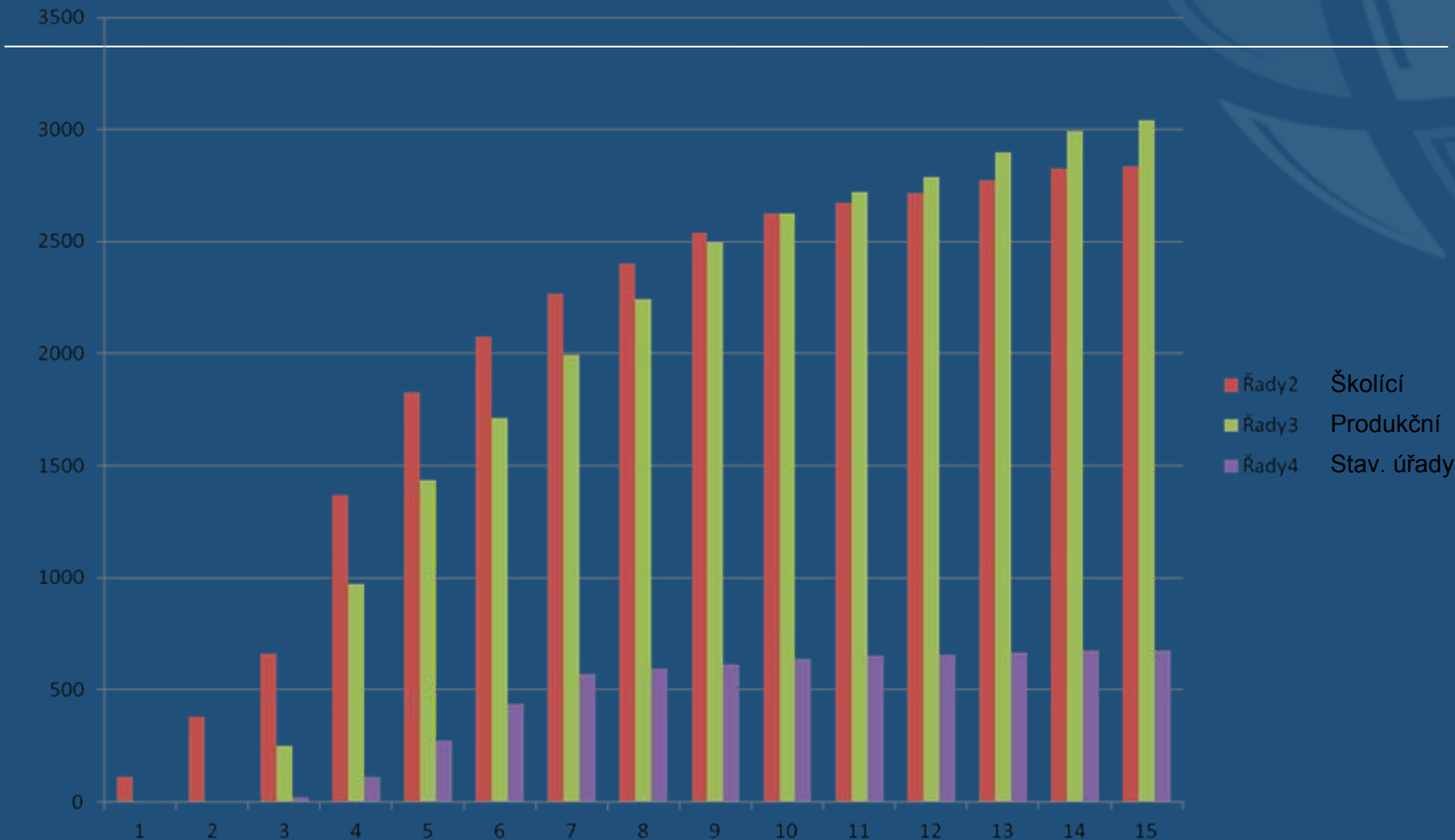


Mimo jiné
SÚ, obce,
ČSÚ

RUIAN – zdroje dat a jejich editace

- ČÚZK – většina územních prvků, parcely, hranice budov, PSČ (na základě údajů od České pošty, se kterou nyní o předávání intenzivně jednáme)
- ČSÚ – základní sídelní jednotky
- **Obce – ohlašují vznik/zánik/změnu části obce, ulice a veřejná prostranství, adresy**
- **Stavební úřady – adresní místa nových stavebních objektů a jejich TE atributy**
- PSP – erby a vlajky územních samospráv (REKOS)

Nárůst počtu zapojených editorů



Kolik je do práce v ISÚI zapojeno uživatelů

- **stav k 5. 4. 2013**
- Celkem **5 085** obcí a st. úřadů s alespoň jedním platným uživatelem
Celkem **12 480** uživatelů s platnými přístupovými právy k systému ISÚI
- K testovacímu prostředí se od 1. června 2011 připojilo:
 - **2 893** obcí
 - **5 260** uživatelů
- K produkčnímu prostředí se od 29. srpna 2011 připojilo:
 - **3 196** obcí
 - **6 093** uživatelů
- **Stavebních úřadů (celkem 706)**
aktivních: 682 (97.57%) schválilo alespoň jeden NZ (683 založilo NZ, 685 se pouze přihlásilo)

Kolik je v RÚIAN prvků

Prvek	Počet
Obce	6 253
Části obcí	15 067
Katastrální území	13 026
Stavební objekty	4 091 563
Stavební objekty s číslem domovním	2 842 648
Adresní místa	2 919 879
Parcely	20 517 691
ZSJ	22 427
Ulice	79 727
DCU	78 236

Co se daří

- ISÚI funguje bez větších problémů
- Data jsou do RÚIAN z ISÚI přenášena bez větších problémů (max výpadek editačních služeb byl týden v prvních měsících provozu ZR)
- Služby pro ostatní ZR bez problémů
- Služby pro ostatní OVM bez větších problémů
- VDP funguje bez problémů a je využíván
- Do systému byla doplněna PSČ
 - Cca 15 000 doplněno (kde nebylo vyplněno migrací)
 - Cca 5 500 zkontrolováno a opraveno (kde byl rozpor)

Co se až tak úplně nedaří

- Připojení aplikací třetích stran (editace ze stavebního řízení do ISÚI)
- Čistota dat – prazdrojem chyb je již prvotní migrace, řešíme problémy pěti různých zdrojů
- SO bez vazby na parcelu – objekty bez lokalizace? Mají existovat? Problém je, že na ně jiné AIS mají někdy vytvořeny vazby
- Generování VFR (historie, čas generování)
- Dolití TEA - čekáme na ČSÚ
- Editace DCU (květen 2013), ZSJ (září 2013)
- problematika speciálních PSČ – netýká se RÚIAN, jde o vazbu k IČO, nikoli k územní identifikaci

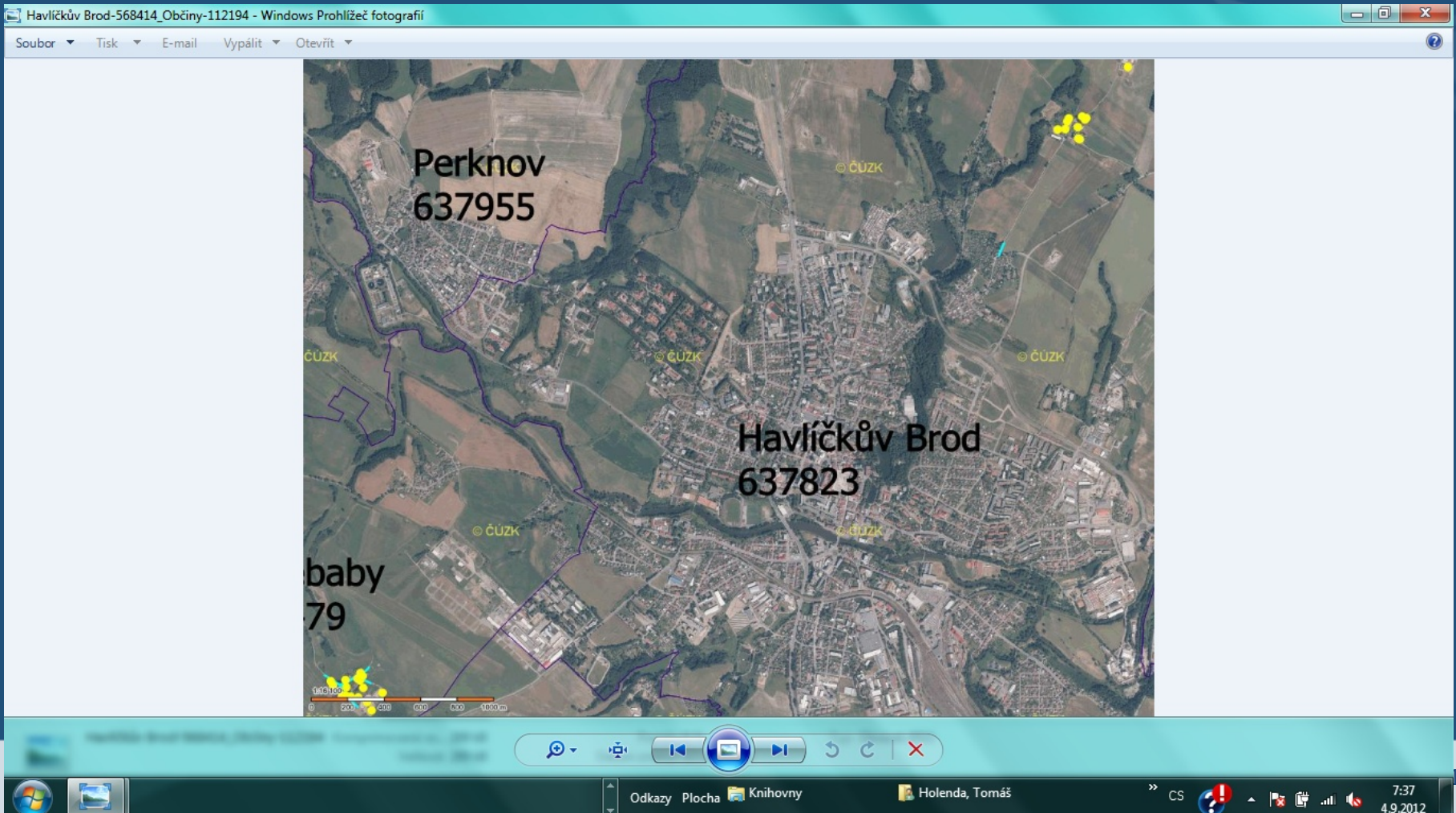
Několik zajímavostí z dat RÚIAN

- Jaký je nejčastější název ulice v České republice?
- **Zahradní** **678x**
- Krátká 571x
- Nádražní 516x
- Polní 470x
- Školní 469x

Několik zajímavostí z dat RÚIAN

- Po jaké významné české osobnosti je pojmenováno nejvíce ulic v České republice?
 - **Komenský J.A. 474x**
 - Hus J. 428x
 - Tyrš M. 404x
 - Smetana B. 361x
 - Havlíček K.B. 358x
 - Jirásek A. 348x
 - Palacký Fr. 325x
 - Masaryk T.G. 307x
 - Němcová B. 299x
 - Neruda J. 295x

Ukázka stavebních objektů, náležejících k jednomu veřejnému prostranství



Co jsme v projektu RÚIAN letos absolvovali

- Instalace upravené verze 1.1 počátkem roku (4.1.)
- Import MOMC a doplnění vazeb na stavební objekty (leden 2013)
- Generování historických VFR (leden 2013)
- Doplnění a opravy PSC u adresních míst (03/2013)
- Doplnění mluvnických charakteristik u obcí
- Poskytování adresních míst RÚIAN v CSV na webu
- Sběr podkladů pro volební okrsky (MV, obce)
- Zátěžový test VDP (aplikace zcela OK, dílčí problém grafika při velmi vysokém zatížení; běžně cca 50 souběžných uživatelů, v testu přes tis.)
- Konzultace v území (Karlovarský kraj, konec března)

Stav změnových požadavků RÚIAN na jiné ZR

Název	ID požadavku	Stav	Typ požadavku
<u>údaje z CIS i pro občany, kteří nejsou v ROB</u>	111958	3 Schváleno HA	Rozvojový podnět
<u>údaje z ISEO i pro občany, kteří nejsou v ROB</u>	111957	3 Schváleno HA	Rozvojový podnět
<u>změny XSD definic některých služeb RUIAN RFC030</u>	111453	6 Přiřazeno k projektu	Rozvojový podnět
<u>RUIANprobe RFC024</u>	111452	6 Přiřazeno k projektu	Rozvojový podnět
<u>služba ISZR pro autentizaci aplikací třetích stran RFC019</u>	111241	6 Přiřazeno k projektu	Rozvojový podnět
<u>služba ROB sděl počet pobytů na adrese RFC014</u>	111239	6 Přiřazeno k projektu	Rozvojový podnět
<u>Dokument k číslování verzí služeb ISZR RFC 027</u>	111237	6 Přiřazeno k projektu	Rozvojový podnět
<u>Přechod v editaci RÚIAN na synchronní služby ISZR RFC020</u>	111236	6 Přiřazeno k projektu	Rozvojový podnět
<u>Reklamacce prvků adresy z RÚIAN</u>	111231	1 Otevřeno	Rozvojový podnět

Co nás dále v projektu RÚIAN čeká

- Informační kampaň k veřejnosti (ZR i RÚIAN)
 - Projektu je prodloužen do 30. 6. 2013, aby informační kampaň k veřejnosti proběhla v době, kdy jsou systémy vyladěny a data uspokojivě vyčištěna
- Pokračování v čištění údajů o adresách na obcích podle výsledků porovnání s dalšími systémy (MV, ROS, ČSÚ data ze sčítání ...), k tomu osvěta v území
- Pokračování sběru dat pro volební okrsky
- Zahájení práce s UKM (OMP-V) přes služby a VFR
- Přejít správu uživatelů ISÚI z ePUSA na JIP
- Ladění a optimalizace systému
- Zapojení editorů třetích stran k ISÚI
- Pokračování školení uživatelů ISÚI
 - Občas stále nedostatečné pochopení od editora, změnu provede zrušením starého objektu a zavedením nového, čímž se zruší vazby na bydliště, sídla firem ...
- **Volební okrsky od 1. 1. 2014** (školení od září 2013, editace od října 2013)

VDP, veřejný dálkový přístup

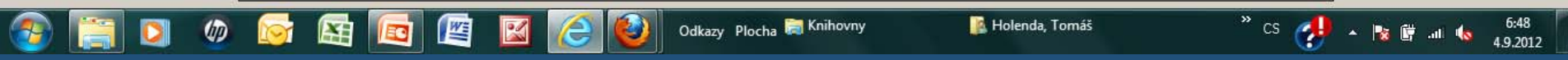


Veřejný dálkový přístup k datům registru územní identifikace, adres a nemovitostí



- Novinky
- Provozní info a odstávky
- Často kladené otázky
- Technické předpoklady
- Uživatelská podpora
- Uživatelská příručka
- Základní registr RÚIAN

INTEGROVANÝ OPERAČNÍ PROGRAM EVROPSKÁ UNIE EVROPSKÝ FOND PRO REGIONÁLNÍ ROZVOJ ŠANCE PRO VÁŠ ROZVOJ
 Projekt "Vybudování registru územní identifikace, adres a nemovitostí a modernizace informačního systému katastru nemovitostí ČÚZK" je spolufinancován z prostředků Evropské unie, Evropského fondu pro regionální rozvoj. Registrační číslo projektu: CZ.1.06/1.1.00/03.058903.



VDP, využití

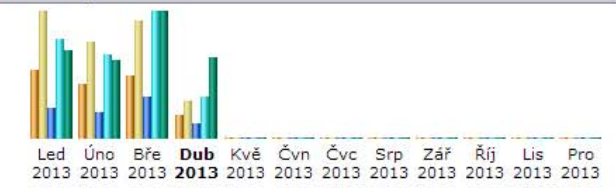
Statistiky domény:
vdp.cuzk.cz

- Souhrn
- Kdy:**
- Měsíční přehled
- Denní přehled
- Dny v týdnu
- Hodiny
- Kdo:**
- Země
- Úplný seznam

Souhrn					
Zobrazený časový úsek	Měsíc Dub 2013				
První návštěva	01 Dub 2013 - 00:00				
Poslední návštěvy	08 Dub 2013 - 23:59				
	Unikátní návštěvníci	Návštěvy	Stránky	Hity	Přenesená data
Běžná uživatelská zátěž *	20423	33181 (1.62 návštěv/návštěvník)	495659 (14.93 Stránky/Návštěva)	1426973 (43 Hity/Návštěva)	95.03 GB (3003.16 KB/Návštěva)
Zbylá zátěž *			1085	5760	6.05 MB

* Zbylá zátěž sestává z návštěv robotů a červů a z odpovědí serveru s nestandardními stavovými kódy HTTP.

Měsíční přehled



Měsíc	Unikátní návštěvníci	Návštěvy	Stránky	Hity	Přenesená data
Led 2013	61597	113629	1025832	3413060	104.07 GB
Úno 2013	48047	86344	878464	2889328	91.85 GB
Bře 2013	55755	104949	1432656	4366151	149.87 GB
Dub 2013	20423	33181	495659	1426973	95.03 GB
Kvě 2013	0	0	0	0	0
Čvn 2013	0	0	0	0	0
Čvc 2013	0	0	0	0	0
Srp 2013	0	0	0	0	0
Zář 2013	0	0	0	0	0
Řij 2013	0	0	0	0	0
Lis 2013	0	0	0	0	0
Pro 2013	0	0	0	0	0
Celkem	185822	338103	3832611	12095512	440.81 GB

Upravený web RÚIAN

← (2191) Doručené – S... x (2191) Doručené – S... x Stahování x Český úřad zeměměř... x (2191) Doručené – S... x Nová karta x

← → ↻ Český úřad zeměměřický a katastrální

Jak začít Přehled zpráv Importováno z ...



VÍTEJTE NA STRÁNKÁCH STÁTNÍ SPRÁVY
ZEMĚMĚŘICTVÍ A KATASTRU



Hledej

ČESKÝ ÚŘAD ZEMĚMĚŘICKÝ
A KATASTRÁLNÍ

KATASTRÁLNÍ
ÚŘADY

ZEMĚMĚŘICKÉ A KATASTRÁLNÍ
INSPEKTORÁTY

ZEMĚMĚŘICKÝ
ÚŘAD

- Úvodní strana
- Struktura resortu
- Předpisy a dokumenty
- Katastr nemovitostí
- Geodetické základy
- Mapy
- Výzkum a vývoj
- Nemoforum
- Odkazy
- Veřejné zakázky v resortu ČÚZK
- Nabídka majetku
- Strukturální fondy**
- English information

Poslední aktualizace:
06.12.2012 13:23

Verze aplikace: 1.8.7

Prohlášení o přístupnosti

RÚIAN – Registr územní identifikace, adres a nemovitostí

Novinky

- ▶ **Volební okrsky**
Stránky obsahující informace o účelovém územním prvku volební okrsek vedeném v RÚIAN.
- ▶ **Na přelom duben/květen 2013 se chystá instalace nové verze RÚIAN 1.2 do produkčního prostředí, se kterou je spojena změna schémat XSD. Více informací naleznete na stránkách VFR**
- ▶ **Řešení reklamací typu změna identifikační parcely SO** (PDF, 1,91 MB)
- ▶ **Novinky v aplikaci ISUI a VDP** (PDF, 443 kB)
- ▶ **Adresní místa RÚIAN ve formátu CSV**
Stránka, která umožňuje stažení souborů obsahujících seznam adresních míst (adres) vedených v RÚIAN ve formátu CSV.
- ▶ **Dopis na obce ze dne 23. 10. 2012**
zveřejněno 29.10.2012, PDF, 189 kB
- ▶ **VDP - Veřejný dálkový přístup k datům RÚIAN**
Aplikace VDP umožňuje nahlížení na údaje základního registru RÚIAN.
 - ▶ [Statistiky přístupů na VDP](#)

[Archiv novinek](#)

1. Editační agendový systém ISUI



CS

7:22

9.4.2013

Stránka 19

Prostor pro případné dotazy

???

Pokud se nezeptáte nyní, lze kdykoli na mailu

podpora@cuzk.cz

Děkuji za Vaši pozornost

tomas.holenda@cuzk.cz

www.cuzk.cz

www.ruian.cz