

# AV MEDIA, a.s.

## Nové projekty a možnosti v oblasti turismu a cestovního ruchu

Hradec Králové, 8. dubna 2012, Konference ISSS

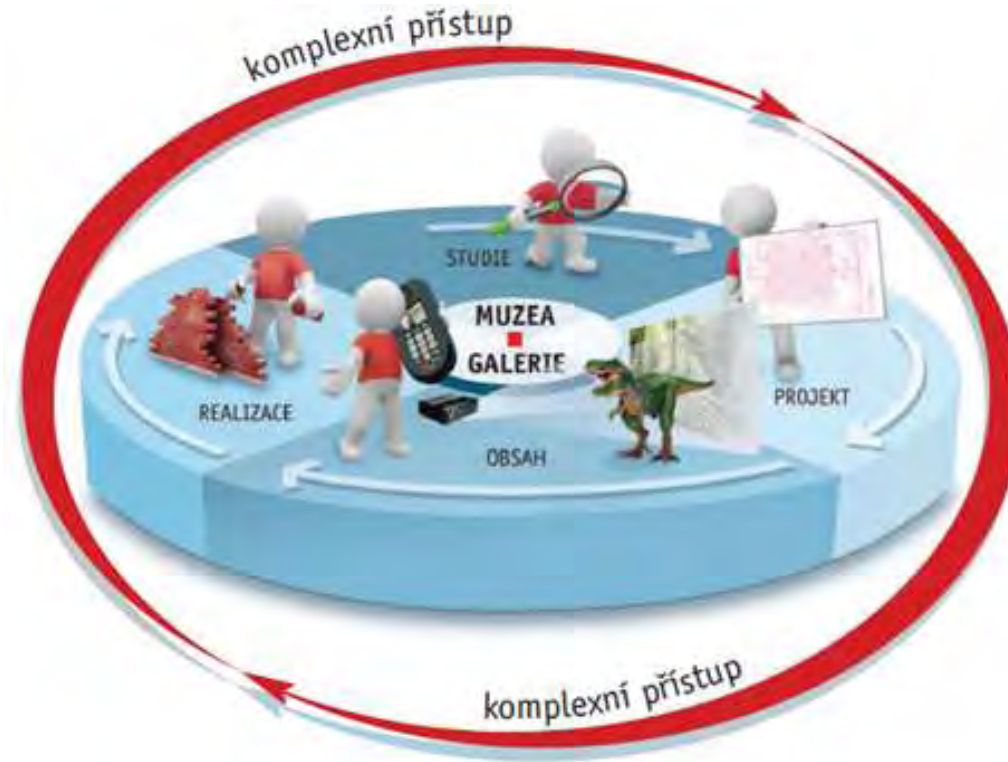
Ing. Pavel Hajský – obchodní konzultant segmentu Veřejná správa



# Segmentový přístup



# Komplexní přístup k návrhu a řešení



STUDIE



PROJEKT



OBSAH



REALIZACE

# Všechno se vším souvisí



Informační komfort pro  
turisty i obyvatele města



Kde se ubytuji?  
Kde se pobavím?  
Kam zajdu za  
kulturou?  
Co zajímavého ve  
městě navštívím?  
Kde se najím?

Statické  
informace

Gastronomie

Mapa

Ubytování

Akce

Vinařství

Cykloturisti  
ka

Obecné  
informace  
pro občany

Seznam  
gastronomi  
ckých  
zařízení

Přehledné  
zpracování  
informací o  
akcích,  
cykloturistice,  
gastronomii..

Seznam  
ubytovacích  
zařízení

Návštěva  
muzea  
Program kin  
Koncerty  
Vinobraní  
...

Seznam  
vinných  
sklípků  
informace

Seznam  
cyklostezek  
Seznam  
zařízení pro  
cyklisty

# Informační centra – komfort pro turisty



Informační systémy

Informační kiosky



Průvodcovské systémy

Webový portál a síť infokiosků



Vstup do informačních center odkudkoliv

# Koncept města Litoměřice



- Královské město Karla IV., IC, Gotický hrad, Expozice vinařství „Cesta za vínem“, Kongresový sál

- IC poskytuje služby návštěvníkům na úrovni 21.století
- Průvodce v rámci celého města a okolí, GPS navigace (navigace turistů – návštěvníků s obsahovým výkladem)
- Minimalizace nutné technické podpory ze strany IC



# Koncept města Litoměřice



**LITOMĚŘICE**  
Centrum města • City Centre • Stadtzentrum



# Informační centrum - Modré hory



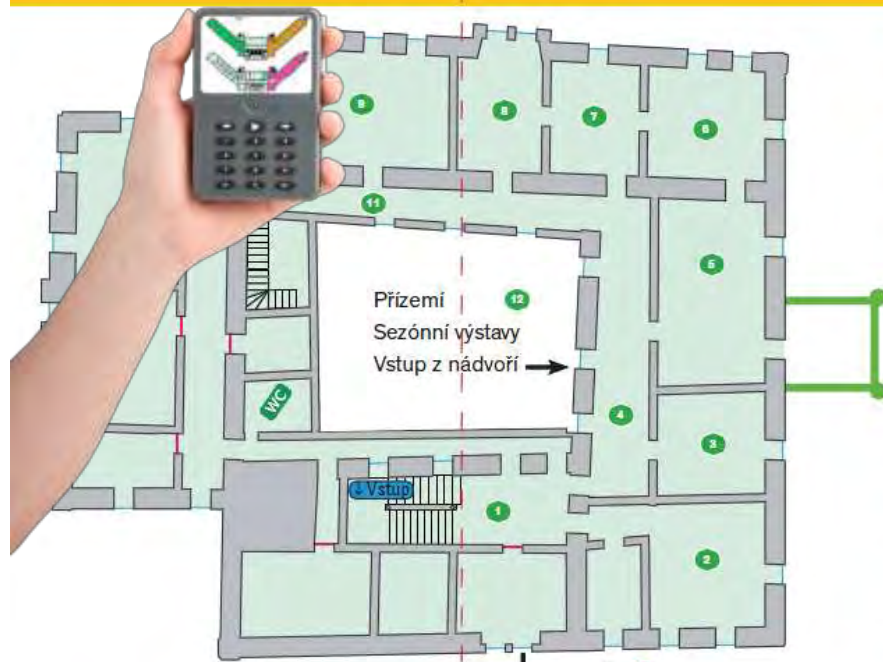


# Audioprůvodce - Plzeň



Schéma prohlídky | Scheme of examination | Schema der Untersuchung

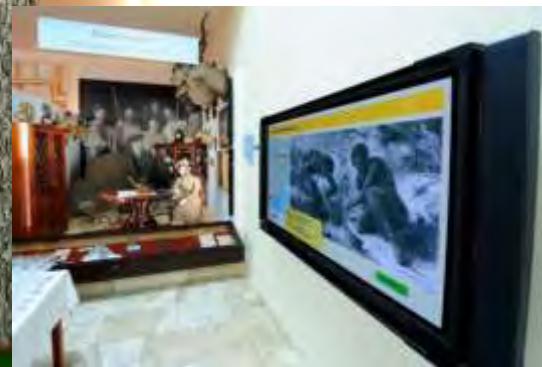
Legenda | Legend | Legende



- 5 012**  
 Výstavní sál Milana Kněžáka  
 Exhibition hall of Milan Kněžák  
 Expositionshalle von Milan Kněžák
- 6 013 014 015 016 017 018 019**  
 expozice „Městanský interiér“  
 Exposition of the "Burgher's interior"  
 Exposition „Bürgerhaus-Interieur“
- 7 020 021 022 023**  
 expozice „Národopis – lidová architektura“  
 Exposition of "National history – folk architecture"
- 8 020**  
 Výstavní  
 Exhibiti  
 Auestellur
- 9 020**  
 expozice  
 Expositi  
 Aristocr  
 Expositio
- 10 030 035**  
 expozice  
 Expositi  
 Aristocr  
 Expositio
- 11 030**  
 obrazy  
 painting  
 Gemälde
- 12 037**  
 expozice  
 Expositi  
 Aristocr  
 Expositio

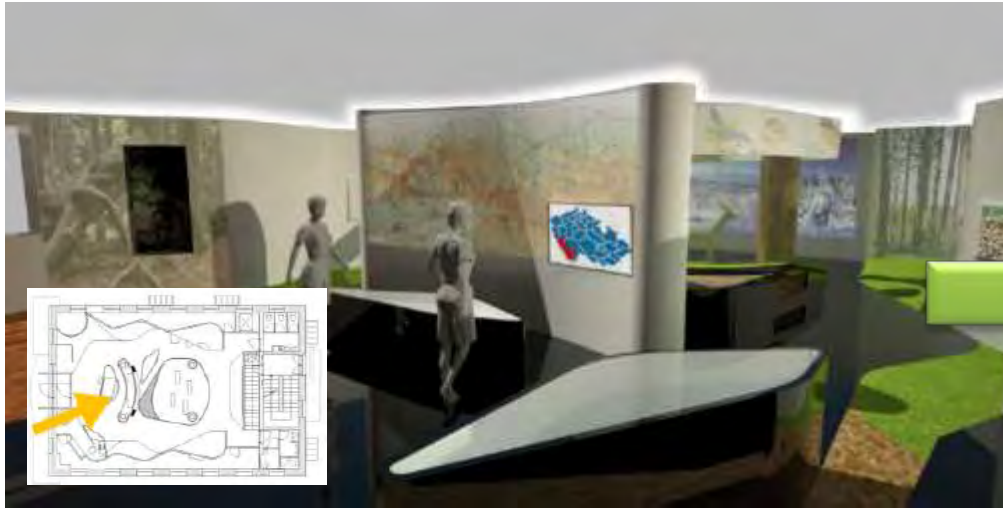


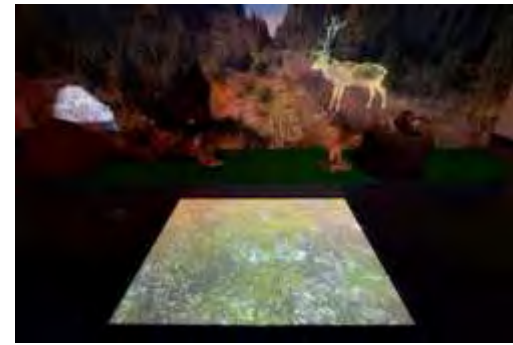
# Projekty pro podporu cestovního ruchu



# Projekty pro podporu cestovního ruchu

Informační centrum - Kvilda





# STÁNEK číslo 11 vedle LABSKÉHO SÁLU



# Kontaktní místa

Přední dodavatel audiovizuální techniky  
Integrace – Prodej – Pronájem – Servis  
20 let zkušeností  
7 poboček a 2 kontaktní místa  
180 zaměstnanců  
5 dceřiných společností



**PRAHA**  
Pražská 63  
102 00 Praha 10  
tel.: 261 260 218  
praha@avmedia.cz

**BRNO**  
Bohuňova 10  
625 00 Brno  
tel.: 547 357 080  
brno@avmedia.cz

**OSTRAVA**  
Nivnická 19  
709 00 Ostrava  
tel.: 596 624 505  
ostrava@avmedia.cz

**PARDUBICE**  
17. listopadu 237  
530 02 Pardubice  
tel.: 466 510 825  
pardubice@avmedia.cz

**ČESKÉ BUDĚJOVICE**  
Žižkova 1  
370 01 České Budějovice  
tel.: 387 747 339  
budejovice@avmedia.cz

**PLZEŇ**  
Klicperova 9  
301 00 Plzeň  
tel.: 378 774 330  
plzen@avmedia.cz

**ÚSTÍ NAD LABEM**  
Masarykova 104/221  
400 01 Ústí nad Labem  
tel.: 477 754 910  
usti@avmedia.cz

**KARLOVY VARY**  
tel.: 724 437 806  
karlovyvary@avmedia.cz

**OLOMOUC**  
tel.: 724 437 834  
olomouc@avmedia.cz

**Audiovizuální a komunikační systémy**



**AV MEDIA**  
komunikace obrazem





# Děkuji za pozornost

