
eObčan a eGovernment

ISSS 2013
Petr Mayer
Atos IT Solutions and Services, s.r.o.



- I. Vize Atos MyCity**
- II. Stav ID dokladů v Evropě**
- III. Stav ID dokladů v ČR – legislativa a technologie**
- IV. Příklady využití**

Vize Atos MyCity

integrované řešení pro občanskou společnost

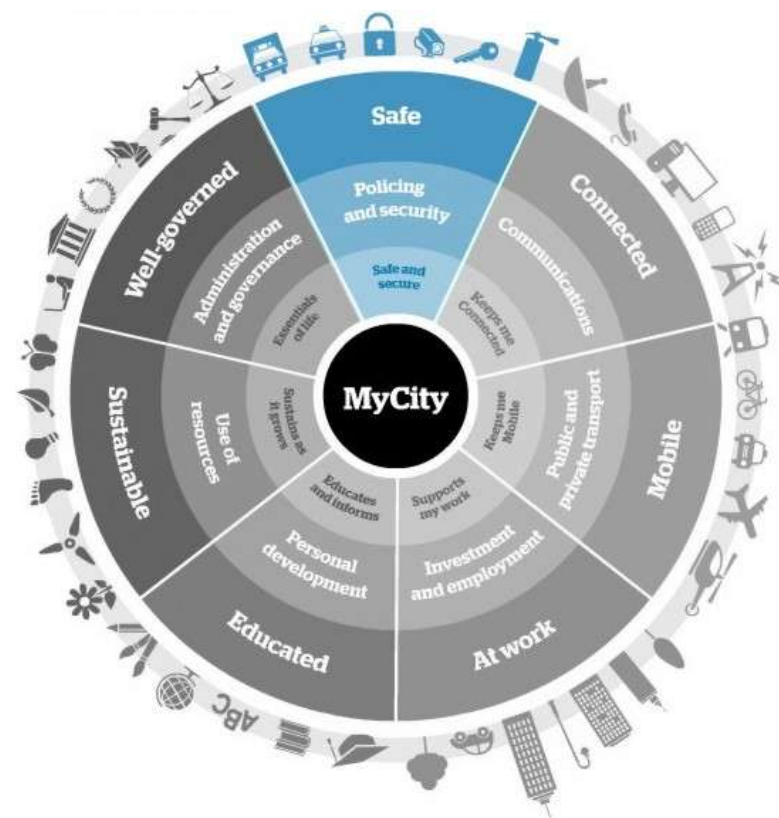
yourgov
government without
borders, technology without barriers

► Portfolio Atos pro bezpečnost a ochranu zahrnuje:

- Řízení záchranné služby
- Profesionální rádiové sítě
- Biometrická řešení
- **eID a access management**
- Řešení dopravních přestupků

► Identifikace a autentizace občana vůči eGovernmentu v našich podmínkách

- Umožnění dálkové komunikace
- Zrušení místní příslušnosti
- Různý rozsah informací pro různé agendy
- Právo na ochranu soukromí
- Přeshraniční spolupráce a přístupy



- I. Vize Atos MyCity**
- II. Stav ID dokladů v Evropě**
- III. Stav ID dokladů v ČR – legislativa a technologie**
- IV. Příklady využití**

Elektronické občanské průkazy (eOP / eID card)

Stav v EU

- ▶ V Evropě existují z pohledu vydávání národních dokladů totožnosti tři skupiny států
 - Státy, které nevydávají národní ID dokumenty
 - Velká Británie, Dánsko
 - Státy, kde ID nejsou povinné
 - Francie, Švédsko, Finsko
 - Státy, kde jsou vydávány ID jako povinné
 - Itálie, Španělsko, Německo, Polsko, Česká republika, Belgie

Elektronické občanské průkazy (eOP / eID card)

Stav v EU

- ▶ Státy vydávající ID se dále odlišují z pohledu implementovaných funkcionalit
 - Národní eID, bez strojově čitelné zóny, nebo ICAO biometrie (Itálie, od roku 2006, tzv. CIE)
 - Národní eID se strojově čitelnou zónou, ale bez biometrických údajů ICAO (Portugalsko, od roku 2007 pod názvem PEGASUS)
 - Národní eID se strojově čitelnou zónou, a ICAO-BAC (fotografií obličeje) (Švédsko, od roku 2005)
 - Národní eID s MRZ a ICAO-BAC (fotografií obličeje) a BIG-EAC (otisky prstů) (Nizozemí, od roku 2009)
 - Národní eID s MRZ, PACE (fotografií obličeje) a BIG-EAC (otisky prstů, volitelně) (Německo, od listopadu 2010, tzv. nPA)

Elektronické občanské průkazy (eOP / eID card)

Stav v EU

► Belgie

- od roku 2009, občané straší 12 let
- Postavena na multiaplikační kartě s kontaktním čipem typu Java Card
- Čip obsahuje data o držiteli včetně fotografie, podepisovací a autentizační certifikát
- Slouží jako:
 - čtenářský průkaz;
 - důkaz totožnosti pro on-line nákupy a prodeje, při rezervaci hotelu, otevření bankovního účtu, apod.;
 - klíč k firemní síti, do budov, k zajištění skříně, atd.;
 - důkaz věku držitele pro automaty na věci, jako cigarety, on-line herní platformy na národní loterie, atd.;
 - jízdenky



- Pro děti do dvanácti let možno vydat speciální „dětskou eID“ pro účel cestování po EU, je možné aktivovat aplikaci „Hello Parents“, která zprostředkuje kontakt s rodiči

Elektronické občanské průkazy (eOP / eID card)

Stav v EU

► Francie

- V této chvíli karta ID 1 bez čipu
- Vydávána se volitelně
- Plán vydávat eID s elektronickým čipem, který by obsahoval biometrická data



- I. Vize Atos MyCity**
- II. Stav ID dokladů v Evropě**
- III. Stav ID dokladů v ČR – legislativa a technologie**
- IV. Příklady využití**

Elektronické občanské průkazy

Stav v České republice

- ▶ **Podle zákona č. 328/1999 Sb. o občanských průkazech**
 - zavedení elektronického občanského průkazu od 1. ledna 2012
- ▶ **Rozšíření systému pro biometrické pasy a povolení k pobytu**
 - jednotný systém pro všechny elektronické doklady
 - využití stávající infrastruktury
 - využití centrálních evidencí MV
 - univerzálnost přepážek obecních úřadů
- ▶ **Možná vstupenka pro přístup občana k eGovernmentu**
- ▶ **Počet vyrobených el. dokladů od 01/2012 přibližně:**
 - ▶ 800 tisíc e-pasů
 - ▶ 110 tisíc el. povolení k pobytu
 - ▶ **1 500 tisíc OP a 16 tisíc OP s čipem**



Autentizace občana pomocí eOP

Aktuální legislativní rámec

Autentizace občana číslem OP a BOKem

- ▶ Občan se při elektronické komunikaci s ISVS autentizuje zadáním čísla dokladu a BOKu (111/2009, §18), (328/1999, §2, §3a)
- ▶ Při autentizaci proběhne ověření platnosti dokladu, shody BOK a dle technické implementace shody doplňkového údaje (např. jméno, příjmení, datum narození)
- ▶ BOK se povinně volí při převzetí eOP s čipem i bez čipu vydávaných od 1.1.2012, ke starším vzorům OP se strojově čitelnými údaji lze zvolit BOK volitelně (328/1999, §8a)

Kde se nacházejí údaje pro identifikaci občana?

- ▶ Číslo dokladu, BOK a další údaje o držiteli jsou součástí ZR ROB, resp. RÚIAN (111/2009, §18)
- ▶ Správcem ROB je MV ČR, které zajišťuje poskytování údajů z ROB (111/2009, §20)

Kdo může k údajům ROB přistupovat?

- ▶ OVM výhradně prostřednictvím AIS, přístup je zajišťován službou ISZR (111/2009, §5)
- ▶ Další subjekty uvedené ve zvláštním předpisu prostřednictvím CzechPoint (365/2000, §8a)

Autentizace občana certifikátem v čipu eOP

- ▶ Zatím není možná z legislativních důvodů, do čipu lze nahrát pouze tzv. kvalifikovaný certifikát (pro elektronické podepisování) a nikoliv certifikát komerční (pro autentizaci)

Tři úrovně využití eOP

univerzální nástroj pro ověření držitele



- I. Vize Atos MyCity**
- II. Stav ID dokladů v Evropě**
- III. Stav ID dokladů v ČR – legislativa a technologie**
- IV. Příklady využití**

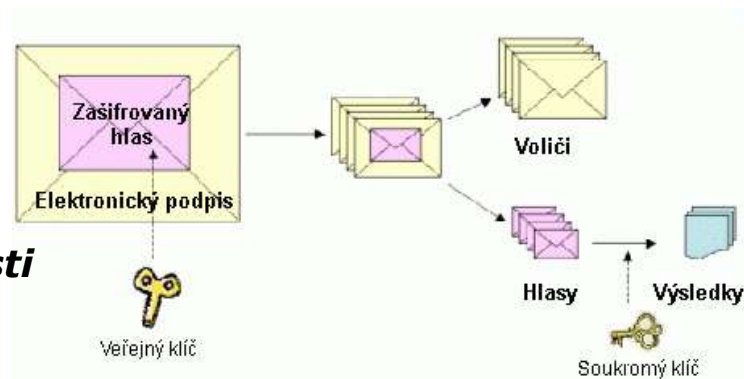
Příklad využití I: Elektronické volby díky eOP „e-Voting“ a „i-Voting“

► e-Voting – silná autentizace občana

- zavedení volebních terminálů (2D kód, MRZ)
- autentizace voliče pomocí OP a BOKu
- postačuje eOP bez čipu, vyhovuje dnešní stav
- **méně volebních komisařů, více důvěryhodnosti**

► i-Voting – on-line hlasování z domova

- využití kryptografických údajů na eOP
- estonský model dvou obálek (na eOP jsou 2 klíče, jeden pro šifrování, druhý pro el. podpis)
- na eOP s čipem je nahrána aplikace, nebo druhý klíč pro šifrování
- **méně volebních komisařů, více důvěryhodnosti**
- **volič může následně změnit svůj hlas – eliminuje se kupčení s hlasy a nátlak**
- **Vysoká penetrace eOP = seriózní a důvěryhodné volby**



Příklad využití II: Kontrola čerpání pojistného

Pro zdravotní pojišťovnu

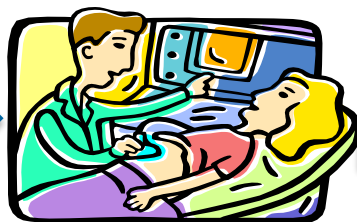
- online přístup k diagnóze
- online přístup k výsledkům vyšetření / laboratoře
- online objednávání návštěvy lékaře
- kontrola čerpání pojistného – prokázání návštěvy klienta a potvrzení rozsahu úkonů

Zdravotní pojišťovna

1. klient navštíví lékaře



2. lékař provede vyšetření nebo ošetření



3. lékař / sestra provede výpis úkonů



4. klient potvrdí a podepíše výpis certifikátem eOP, data odeslána VZP



Děkujeme za pozornost!

ATOS IT Solutions and Services, s.r.o.

Adresa: Doudlebská 1699/5
150 00 Praha 5
Česká republika

Tel: 00420 / 273 038 111
Fax: 00420 / 273 038 190
www: <http://cz.atos.net>

