

Prostorové informace v procesech veřejné správy

Petr Urban

Potřeba efektivního sdílení informací

- Nezávislé systémy - duplicitních **nekonzistentní** data



Potřeba efektivního sdílení informací

- Centrální GIS - **vidět** problematiku **v souvislostech**



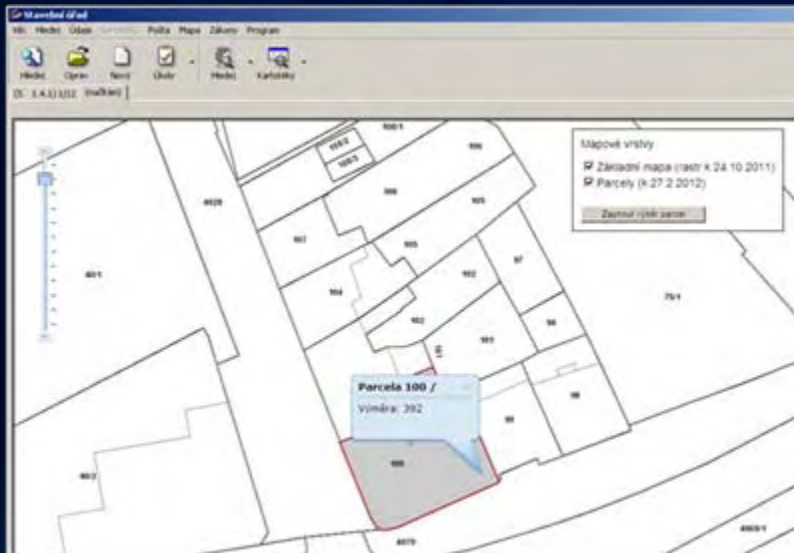
Centrální GIS = součást IT infrastruktury úřadu



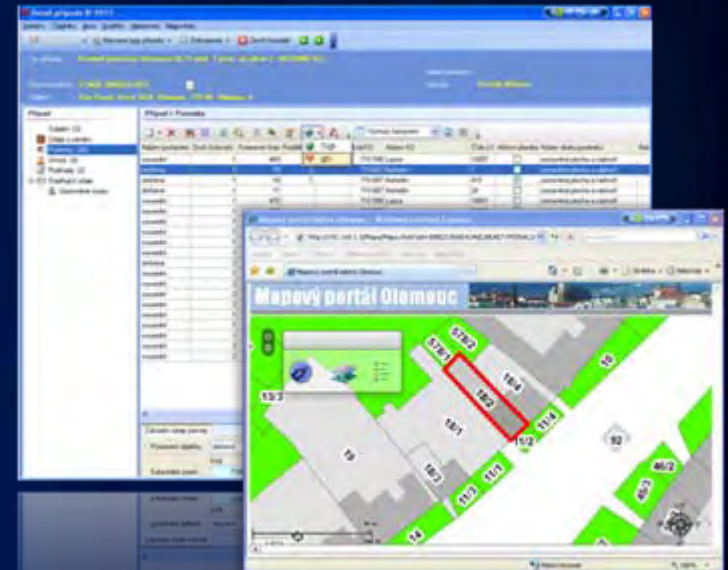
GIS není jen mapa

- poskytuje geografická data formou služeb
- analyzuje a zpřístupňuje informace přehlednou formou

Vita software – VITA Stavební úřad



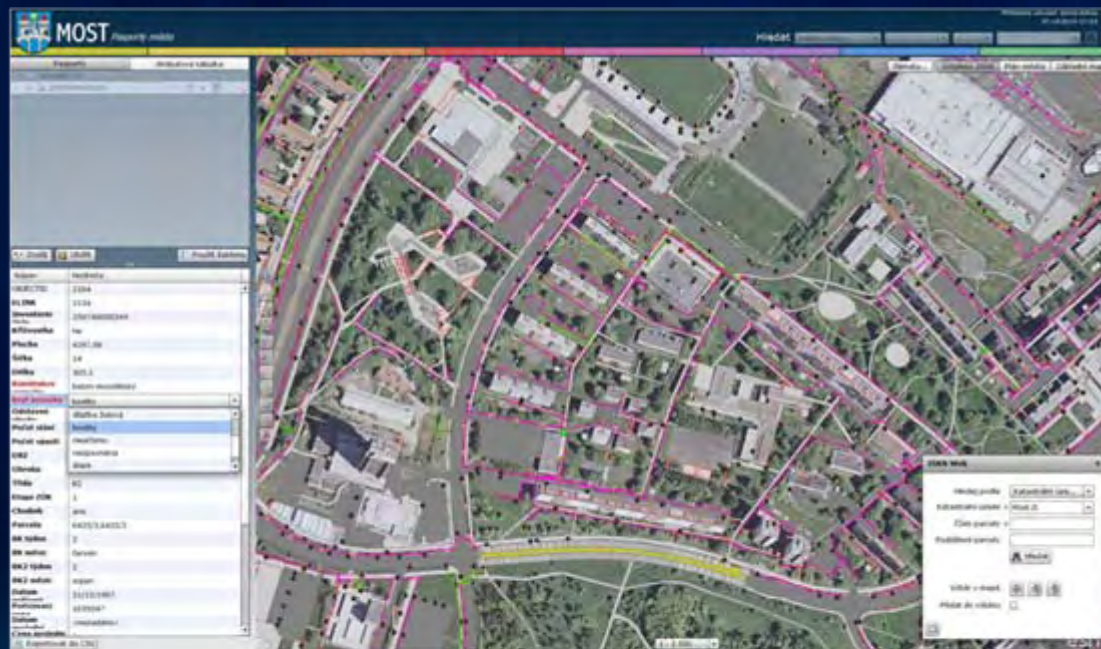
Marbes – Agendio



- může být úzce integrován s ostatními systémy

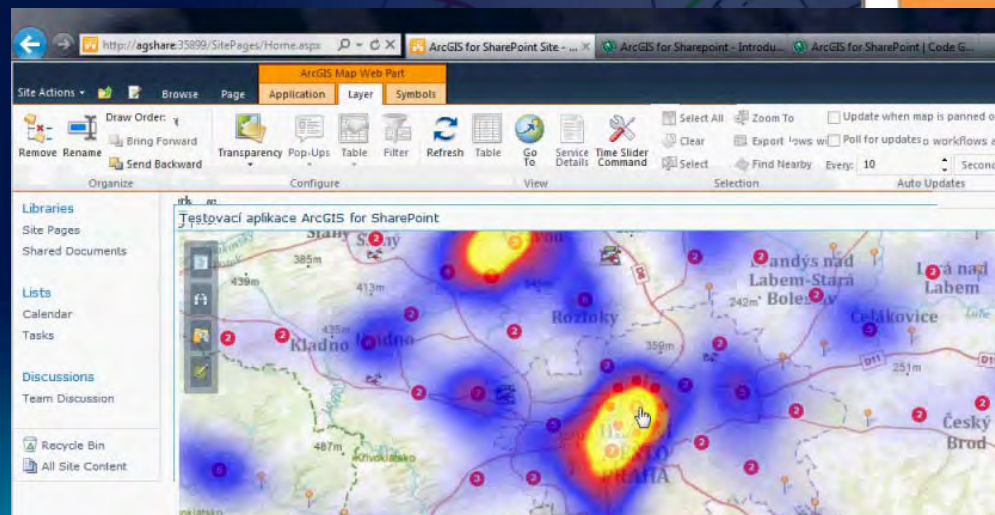
Plánování a koordinace

- plánování a koordinace činností technických služeb a dalších organizací financovaných z rozpočtu města
- koordinace činností se správci sítí (ČEZ, Veolia, ELTODD)



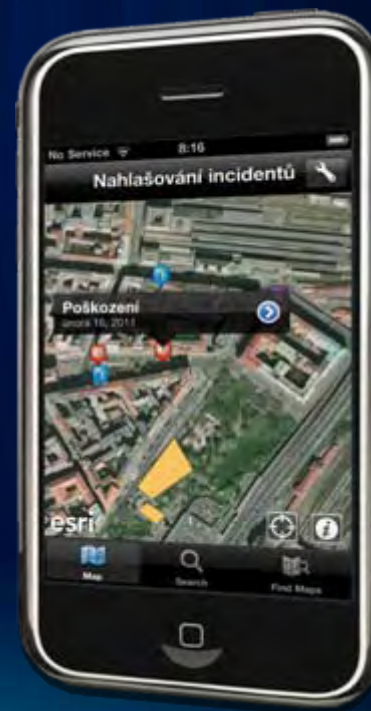
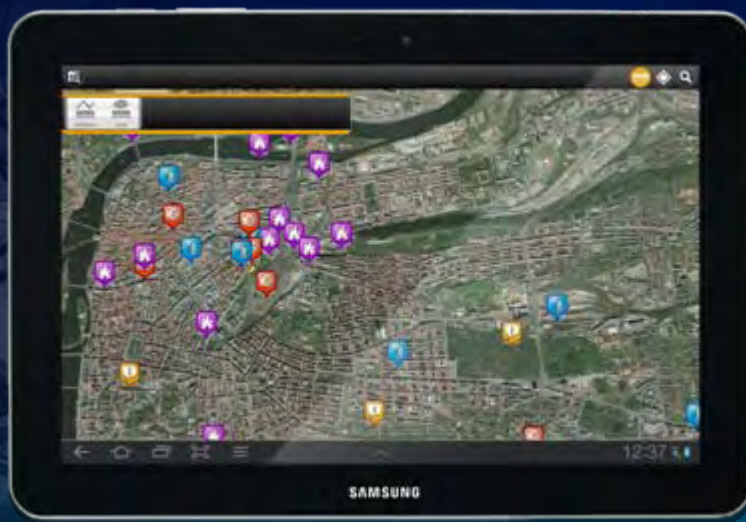
Nástroj pro efektivní rozhodování

- předání informací managementu města
- on-line přehled stavu agendy v mapě
- pronájmy
- plánované opravy a údržba
- nepořádek v ulicích reportovaný občany
- a další využití



Úřad občanům, občané úřadu

- **Od úřadu:** Informace o službách a chystaných investičních akcích, ...
- **Od občanů:** Poškození mobiliáře, komunikací, dopravního značení, černé skládky, ...



ARCDATA PRAHA – ArcGIS řešení



ARCDATA PRAHA – ArcGIS řešení



ARCDATA PRAHA



esri

Official
Distributor