

EasyWay

Program EU pro podporu rozvoje systémů ITS
a ICT technologií v silniční dopravě

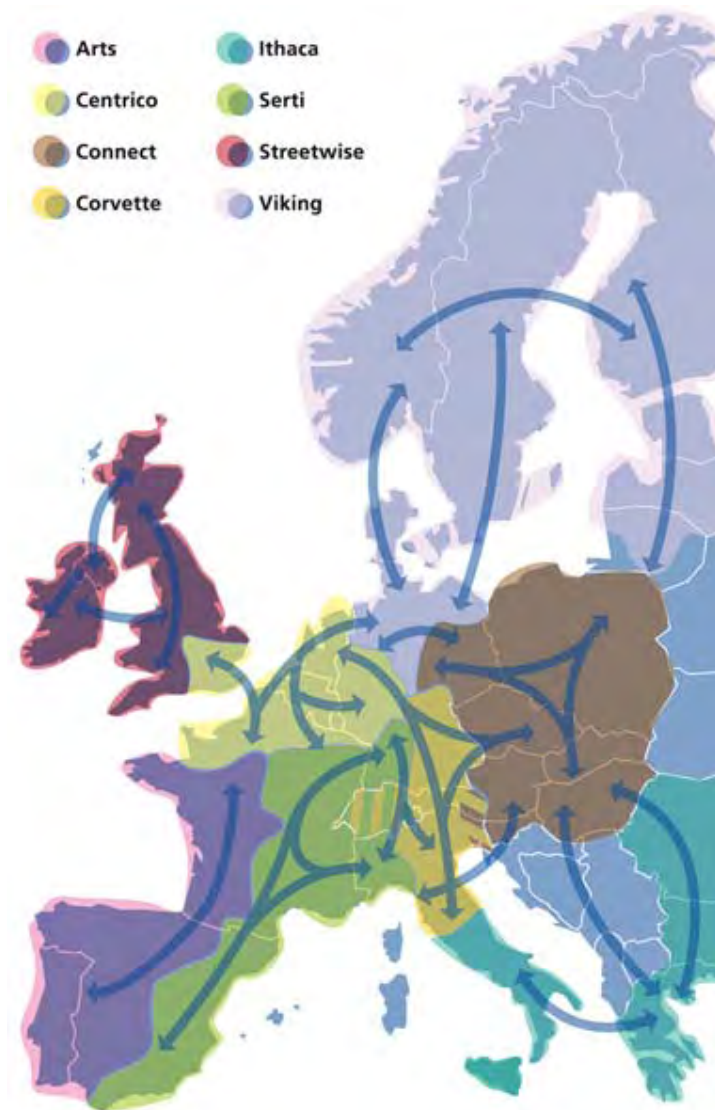
Tomáš Stárek

Hradec Králové, 02. 04. 2012



Obsah prezentace

- 🎯 Představení programu EasyWay
- 🎯 Cíle
- 🎯 Priority
- 🎯 Prvky
- 🎯 Organizace
- 🎯 Expertní skupiny
- 🎯 Náplň expertních skupin
- 🎯 Pilotní projekty
- 🎯 Shrnutí a závěr



Představení programu EasyWay

- 🌐 Evropský projekt širšího zavádění ITS na hlavních transevropských silničních koridorech
- 🌐 Sdružuje národní silniční orgány a státní správu
 - Cca 150 správců komunikací
- 🌐 Další přidružené partnery
 - zástupce automobilového průmyslu a veřejné hromadné dopravě nebo telekomunikační operátory
- 🌐 Stanovuje cíle a identifikuje soubor nezbytných požadavků na implementaci ITS Evropských služeb
- 🌐 Integruje všechny Euro-regiony
 - CENTRICO, STREETWISE, ITHACA, SERTI, ARTS, CORVETTE, CONNECT, VIKING
- 🌐 Spolufinancování cca 20% evropským fondem TEN-T

Cíle programu EasyWay

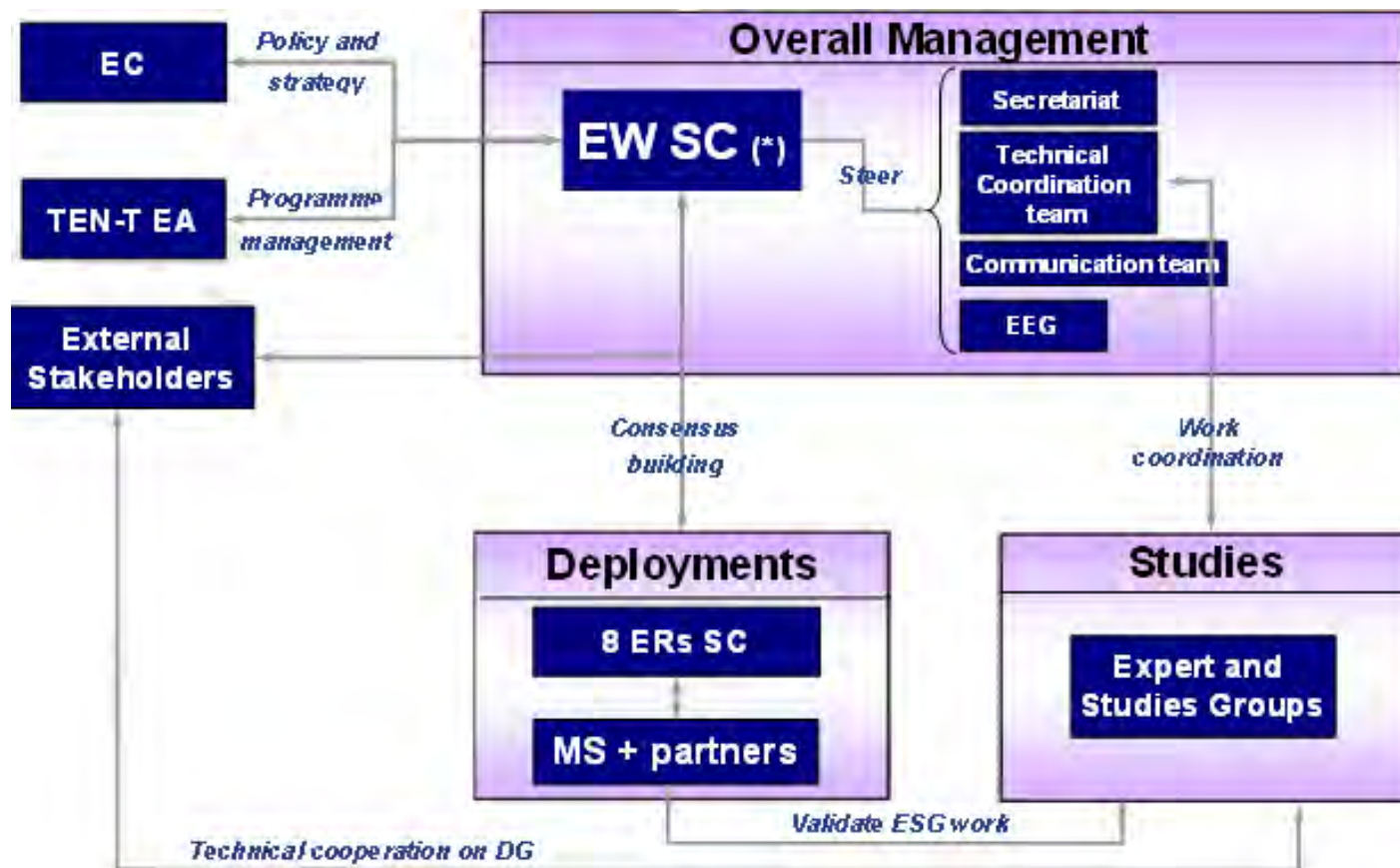
- 🌐 EasyWay na cíle definované Bílou knihou EU pro rok 2020
- 🌐 Zvýšení bezpečnosti dopravního provozu
 - Cílem podporovaného rozvoje inteligentních dopravních systémů je zajistit 25% snížení smrtelných úrazů v silničním provozu
- 🌐 Zvýšení plynulosti dopravního provozu / snížení kongescí
 - Snížit do roku 2020 dopravní kongesce na transevropské dopravní síti o 25%.
- 🌐 Dosažení vyšší kvality životního prostředí
 - Omezit emise CO2 produkované silničním dopravním provozem na TERN o 10% v roce
- 🌐 Naplňování ITS direktivy 2010/40/EU

Řešení dopravních problémů

- Vznikajících na důležitých Evropských koridorech překračujících mezinárodní, regionální a přírodní překážky (jako jsou Alpy a Pyreneje)
- Souvisejících vysokým procentem těžkých nákladních vozidel na koridorech
- Souvisejících s vysokým podílem zahraničních řidičů (až 40%) na evropských trasách
- Souvisejících s velkými aglomeracemi připojujícími se k městské síti a městské hromadné dopravě
- Souvisejících s mezerami v oblasti systémů a služeb nasazených na transevropské silniční síti

- 🌀 Mezi klíčové prvky přístupu řešení v programu EasyWay patří
 - Nasazení a využití znalostí řady odborníků a expertních skupin
 - Hodnocení činnosti a výměna osvědčených postupů mezi jednotlivými zeměmi, partnery i skupinami
 - Optimální integrace nových členských států a kandidátských zemí
 - Integrovaný přístup k
 - provozu na síti TERN
 - řízení na síti TERN
 - Zaměření na rozvoj společných evropských služeb
 - Podpora rozvoje rozhraní mezi infrastrukturou a vozidlem
 - Podpora komodality, intermodálních a multimodálních řešení

Organizace programu EasyWay



Expertní skupiny EasyWay

- 🌐 Expertní skupiny podporují pilotní projekty ITS
- 🌐 Rozvíjejí rámce a pokyny pro nasazení ITS v praxi
- 🌐 Zlepšují dostupnost přesných, relevantních a včasných údajů a informací na podporu politických rozhodnutí
- 🌐 Nastaveno 6 skupin
 - ESG 1 – Evropské kontinuální a multimodální cestovní informace
 - ESG 2 – Evropské řízení provozu, správa dopravní sítě a co-modalita
 - ESG 3 - Nákladní a logistické služby
 - Vedena Českou republikou
 - ESG 4 - VMS harmonizace
 - ESG 5 - DATEX II
 - ESG 6 - ICT infrastruktura

Zaměření na

- Definici klíčových služeb v dané oblasti
 - Ve vazbě na aktuální potřeby
 - V souladu s platnou legislativou
- Přípravu podpůrných dokumentů pro harmonizovaný rozvoj ITS, tzv. Deployment Guidelines
- Identifikaci nových potenciálních klíčových služeb
 - Tvorba tzv. Viability studies
- Sestavení komplexní rozvojové vize ITS do roku 2020
- Monitorování aktivit na poli ITS a nastavení vazeb mezi nimi a programem EasyWay
 - např. eCall (HeERO Project)
 - etc.

Pilotní projekty

Activity Domain	Core Service	Project Phase	Number of projects	Indicators planned	Indicator unit
1 - Traveller Information Services	Pre-trip and on-trip Traveller Information	Development	63	94.865	Number of km covered
		Deployment	116	170.600	
		Improvement	40	109.524	
	Co-modal Traveller Information	Development	16	85.230.003	Number of conurbation inhabitants concerned
		Deployment	7	10.450.023	
		Improvement	4	22.850.000	
2 - Traffic Management Services	Management of sensitive Road Segments	Development	34	2.804	Number of km covered
		Deployment	100	7.446	
		Improvement	15	605	
	Traffic Management on Corridors and	Development	27	66	Number of TMP by deployment status
		Deployment	39	185	
		Improvement	16	26	
	Incident Management	Development	11	24.090	Number of km covered
		Deployment	13	5.838	
		Improvement	7	15.010	
3 - Freight and Logistics Services	Intelligent Truck Parking	Development	18	514	Number of parking areas
		Deployment	3	14	
	Access to abnormal and hazardous goods	Development	10	554	Number of km covered
		Deployment	5	506	
		Improvement	1	7.000	
	Other freight and logistics services	Development	18	2.810	Number of km covered
		Deployment	10	2.859	
Improvement		3	21.100		

Pilotní projekty

Activity Domain	Core Service	Project Phase	Number of projects	Indicators planned	Indicator unit
4 - Connected ICT Infrastructure	Traffic Centres and Monitoring	Development	35	21.572	Number of stations or km covered
		Deployment	120	24.714	
		Improvement	58	1.797	
	Data Exchange	Development	28	31.421	Number of DATEX nodes
		Deployment	51	247	
		Improvement	41	652	
5 - Expert and Study Groups	ESG	ESG 1	38		
	ESG	ESG 2	27		
	ESG	ESG 3	22		
	ESG	ESG 4	16		
	ESG	ESG 5	12		
	ESG	ESG 6	18		

Shrnutí a závěr

- 🌐 Program EasyWay je jedním z kroků EK směřujících k harmonizovanému rozvoji ITS
- 🌐 Reaguje na platné legislativní prostředí (direktiva ITS, aj.)
- 🌐 Tvoří širokou znalostní základnu
- 🌐 Představuje kooperativní platformu napříč euroregiony resp. členskými zeměmi
- 🌐 Pokrývá jako problematiku koncepce tak pilotní implementace
- 🌐 Umožňuje zapojení externích subjektů

Děkuji za pozornost
starek@intens.cz