

VYUŽITÍ DAT CELOSTÁTNÍHO SČÍTÁNÍ DOPRAVY

Řešení bezpečnosti silničního provozu (INFOBESI, ESPRIK)

DOPRAVNÍ INFO.CZ
JEDNOTNÝ SYSTÉM DOPRAVNÍCH INFORMACÍ PRO ČR

Task mapy / Sdílet mapu / O portálu

Hledat

Detail nehodové lokality
Hradec Králové, Palachova (Hradec Králové, okres Hradec Králové)


Detail / Historie

Seznam nehod

Datum	Nákladek	Ekonomické ztráty
0.06.2008	Bez zranění	37 000
27.03.2009	Bez zranění	40 000
25.01.2010	Těžké zranění	3 630 000
3.11.2010	Bez zranění	222 000
26.11.2010	Usmrcení	10 815 000


Celkový počet nehod: 5 [zobrazit všechny nehody na mapě](#)

Nákladek




Usmrcení: 1
Těžké zranění: 2
Bez zranění: 2

Vozidla



nákladní automobily včetně přípojí: 2
rychlý autobus, závoz atd.: 1
osobní automobily bez přípoje: 1
autobus: 1

Druh nehody



vozidlo v jízdním nastavení: 2
vozidlo s chybou: 1
vozidlo s porušením předpisů: 2

Nehodové lokality a nehody
Upravit oblast

Nehodové lokality / Dopravní nehody

Vyhodnoceno k: 31.12.2010

Smrtelné Těžké zranění
 Lehké zranění Bez zranění

Ekonomické ztráty



Počet nehod

Počet lehkých zranění

Počet těžkých zranění

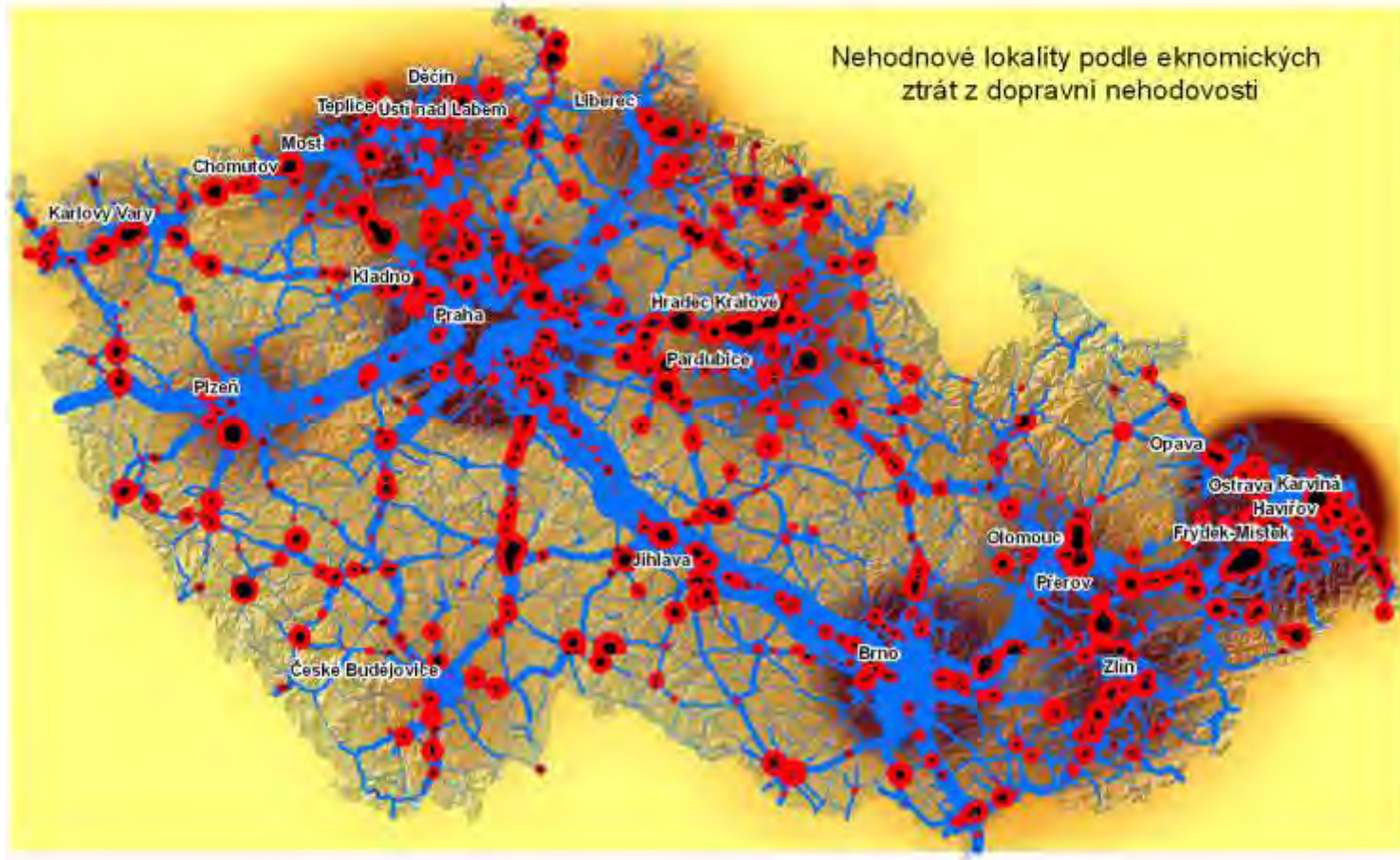
Počet smrtelných zranění

Znové zadat / Zobrazit lokality

Smrtelné zranění:  

v nejbližší době na www.dopravniinfo.cz

Řešení bezpečnosti silničního provozu (INFOBESI, ESPRIK)



Hospodaření s pozemními komunikacemi



Úsekové staničení: 475 m Provozní staničení: 9 km

Komunikace: **385** (8.5 - 11.6km)
 Úsek: **2413A045 2413A046**
 Délka úseku: **3044.2931438266923** m

Datum měření	Směr měření	Pruh	Úsekové staničení videa(m)	Typ videa	Kamera
29.4.2011	2		5 - 3040	panorama	0 +
28.4.2011	2		5 - 3040	panorama	0 +

[Návěští](#)
[Hledaj](#)



1 km

Dopravně informační a řídicí systémy

Dohled nad dopravní situací - Události (227)

Soubor Zobrazit Pracovní prostor Okno Nápověda

Událost (227) Předběžné (0) D1 meteoškály (12) D1 detektory (0)

Vše mimo meteo a A1 Hledat v Místo

Česká Republika Zájmová oblast Mapový region

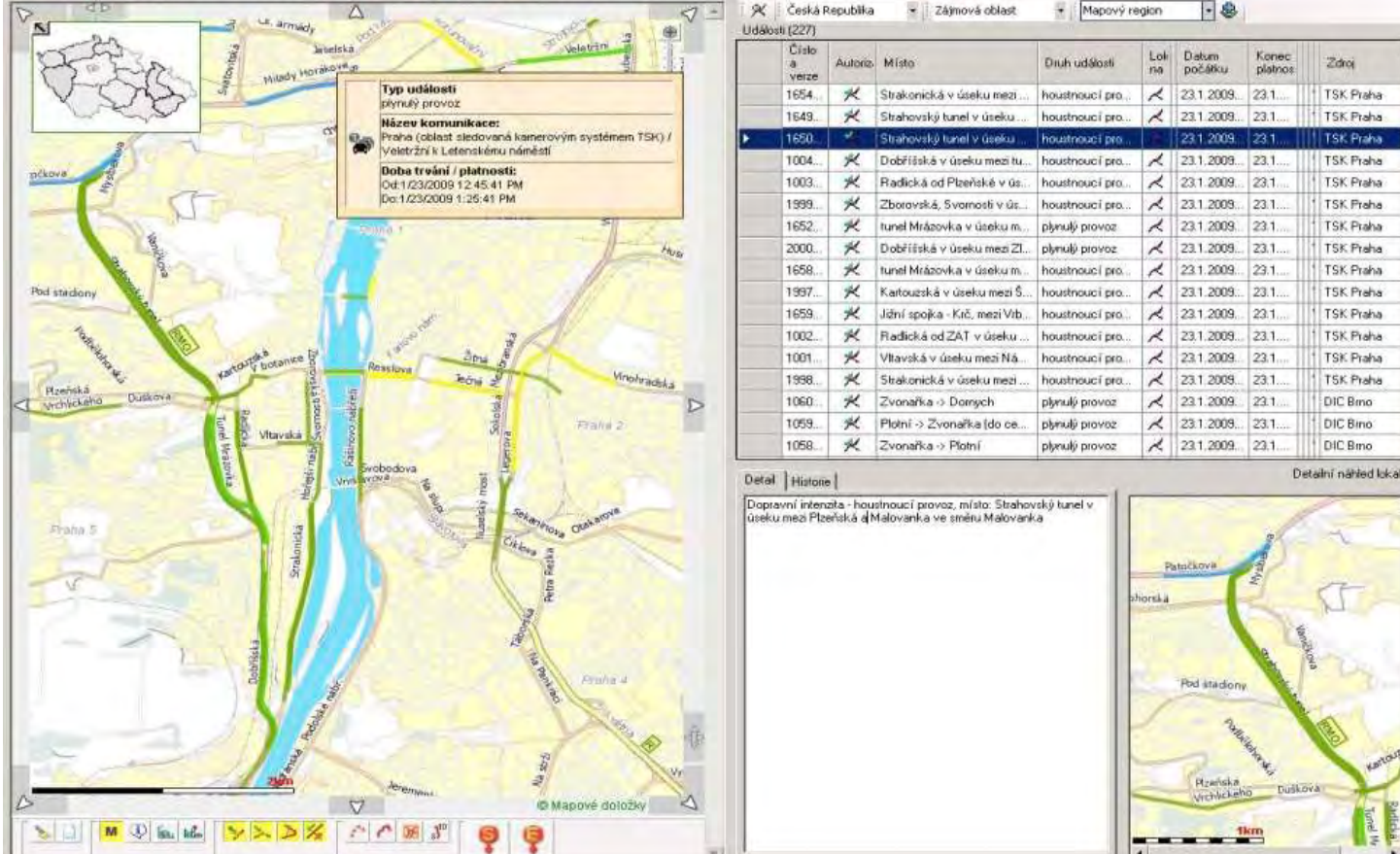
Události (227)

Číslo a verze	Autor	Místo	Druh události	Ložnice	Datum počátku	Konec platnosti	Zdroj
1654...	✗	Strakonická v úseku mezi ...	houstnoucí pro...	✗	23.1.2009...	23.1....	TSK Praha
1649...	✗	Strahovský tunel v úseku ...	houstnoucí pro...	✗	23.1.2009...	23.1....	TSK Praha
1650...	✓	Strahovský tunel v úseku ...	houstnoucí pro...	✗	23.1.2009...	23.1....	TSK Praha
1004...	✗	Dobříšská v úseku mezi lu...	houstnoucí pro...	✗	23.1.2009...	23.1....	TSK Praha
1003...	✗	Radická od Ptežské v ús...	houstnoucí pro...	✗	23.1.2009...	23.1....	TSK Praha
1999...	✗	Zborovská, Svornosti v ús...	houstnoucí pro...	✗	23.1.2009...	23.1....	TSK Praha
1652...	✗	tunel Mrázovka v úseku m...	plynulý provoz	✗	23.1.2009...	23.1....	TSK Praha
2000...	✗	Dobříšská v úseku mezi Zl...	plynulý provoz	✗	23.1.2009...	23.1....	TSK Praha
1658...	✗	tunel Mrázovka v úseku m...	houstnoucí pro...	✗	23.1.2009...	23.1....	TSK Praha
1997...	✗	Kartouzská v úseku mezi Š...	houstnoucí pro...	✗	23.1.2009...	23.1....	TSK Praha
1659...	✗	Jižní spojka - Kač, mezi Vlb...	houstnoucí pro...	✗	23.1.2009...	23.1....	TSK Praha
1002...	✗	Radická od ZAT v úseku ...	houstnoucí pro...	✗	23.1.2009...	23.1....	TSK Praha
1001...	✗	Vltavská v úseku mezi Nā...	houstnoucí pro...	✗	23.1.2009...	23.1....	TSK Praha
1998...	✗	Strakonická v úseku mezi ...	houstnoucí pro...	✗	23.1.2009...	23.1....	TSK Praha
1060...	✗	Zvonařka -> Domych	plynulý provoz	✗	23.1.2009...	23.1....	DIC Bimo
1059...	✗	Plotní -> Zvonařka (do ce...	plynulý provoz	✗	23.1.2009...	23.1....	DIC Bimo
1058...	✗	Zvonařka -> Plotní	plynulý provoz	✗	23.1.2009...	23.1....	DIC Bimo

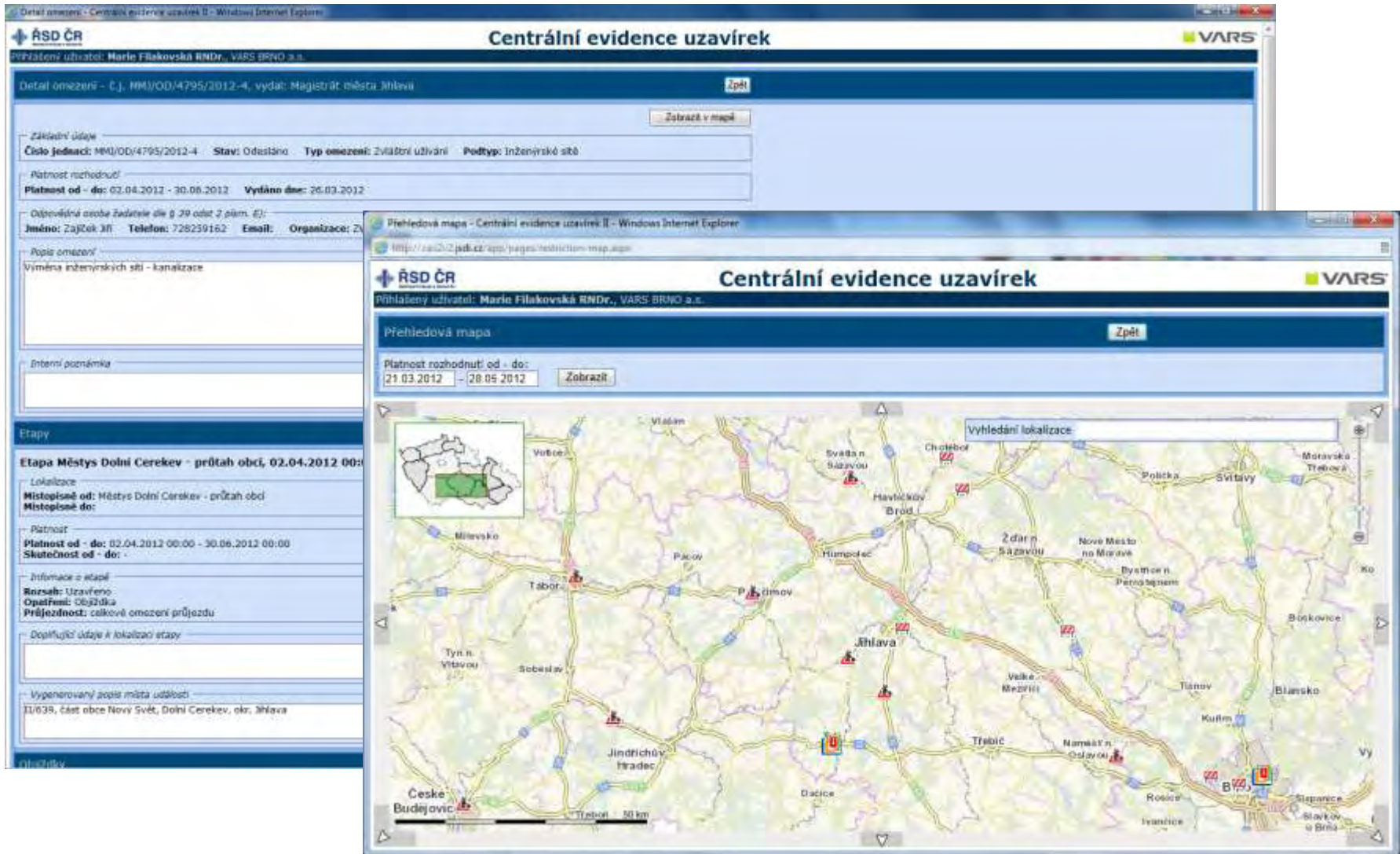
Detail Historie

Dopravní intenzita - houstnoucí provoz, místo: Strahovský tunel v úseku mezi Ptežská a Malovanka ve směru Malovanka

Detailní náhled lokality



Mapové dotazy



Centrální evidence uzavírek

Přihlášený uživatel: Marie Filakovská RNDr., VARŠ BRNO a.s.

Detail omezení - ČJ: 194/00/4795/2012-4, vydal: Magistrát města Jihlavy

Základní údaje
 Číslo jednací: 194/00/4795/2012-4 Stav: Odesláno Typ omezení: Zvláštní užívání Podtyp: inženýrské sítě

Platnost rozhodnutí
 Platnost od - do: 02.04.2012 - 30.06.2012 Vydáno dne: 26.03.2012

Odpovědná osoba zadavatele dle § 29 odst. 2 písm. E):
 Jméno: Zajíček Jiří Telefon: 728259162 Email: Organizace: Z

Popis omezení
 Výměna inženýrských sítí - kanalizace

Interní poznámka

Etapy
 Etapa Městys Dolní Cerekev - průtah obcí, 02.04.2012 00:00:00

Lokalizace
 Místopisně od: Městys Dolní Cerekev - průtah obcí
 Místopisně do:

Platnost
 Platnost od - do: 02.04.2012 00:00 - 30.06.2012 00:00
 Skutečnost od - do:

Informace o etapě
 Rozsah: Uzavřeno
 Opakování: Ovězdná
 Průjezdnost: celková omezení průjezdu

Doplňující údaje k lokalizaci etapy

Vygenerovaný podpis místa události
 11/039, část obce Nový Svět, Dolní Cerekev, okr. Jihlava

Přehledová mapa - Centrální evidence uzavírek II - Windows Internet Explorer

Přihlášený uživatel: Marie Filakovská RNDr., VARŠ BRNO a.s.

Centrální evidence uzavírek

Přehledová mapa

Platnost rozhodnutí od - do:
 21.03.2012 - 28.05.2012

Vyhledání lokalizace

Mapa
 Mapa zobrazuje síť silnic v okolí Jihlavy a Dolní Cerekev. Značeny jsou uzavřené úseky silnic (červené a žluté) a plánovaná úprava (modrá). Zobrazeny jsou i okolní obce a geografické prvky jako řeky a lesy. Vlevo je zobrazen náhled mapy České republiky s vyznačením lokality. Vpravo je vyhledávací pole a ovládací prvky mapy.