



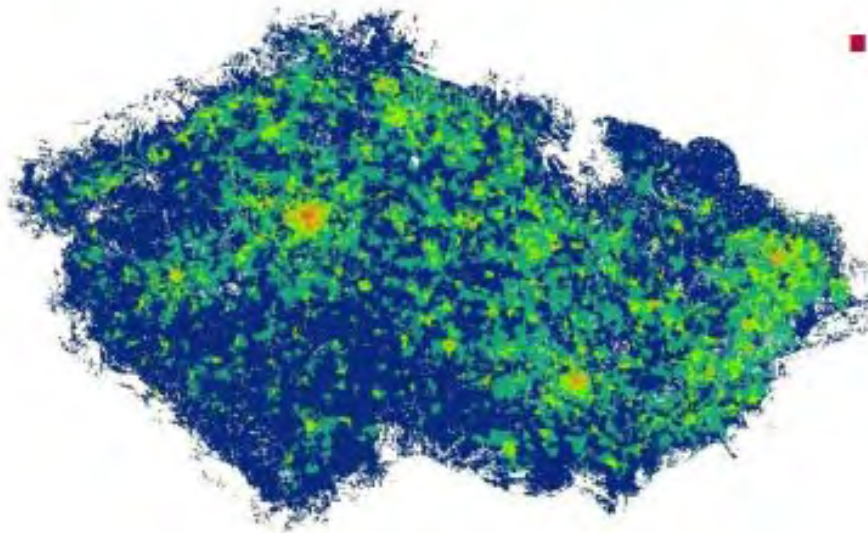
CzechTourism

# Monitoring mobility a cestovního ruchu na základě zbytkových dat mobilní sítě

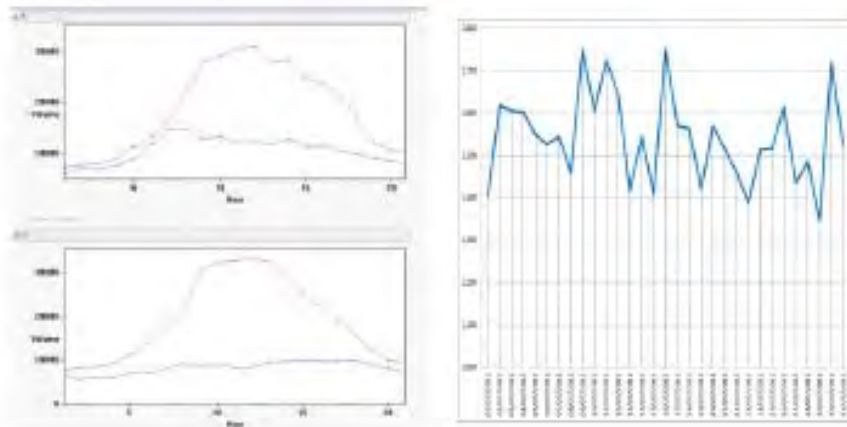


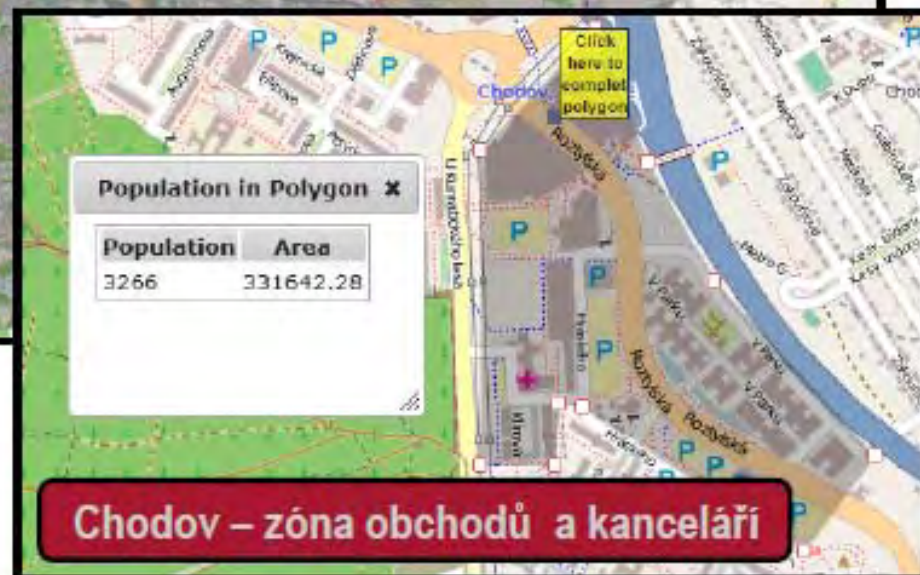


# Geo-demografie a mobilita v reálném čase: data o rozložení lidí v prostoru a jejich mobilitě



- TrendIT Real Time   
People. Locations. Trends
- Real-time data pro celou CR
- Měřené veličiny:
  - Počet osob a návštěv
  - Matice zdrojů a cílů
  - Další parametry: délka návštěvy, ...
- Vzorkování: Signalizační data z mobilní sítě





- Parametrizace výběru oblasti:
  - město
  - vybraná čtvrt
  - vybraný objekt



## Brno - Zdroje cest v okolí náměstí Svobody

Čtvrtek 27.10., 9:00  
běžný pracovní den



## Brno - Počet osob ve vnitřním městě

City Name	Percent
Brno-střed	86.77
Brno-sever	3.72
(tourists)	2.64
OTHERS (LT 50)	6.86

Population	Area
6497	878188.94

Pro srovnání:  
Pátek 28.10., 6:30  
státní svátek

- Počet lidí ve vybrané oblasti
- Matice zdrojů a cílů
- **Tracking sledovaných parametrů v čase**





**Origin** ✕

City Name	Percent
Praha 1	41.13
(tourists)	21.22
(tail)	15.96
(unassigned)	7.06
Praha 6	3.01
Praha 3	2.94
Praha 10	2.79
Praha 4	2.20
Praha 5	1.99
Praha 17	1.70

**Středa ráno - 8:30**



**Praha:  
Staroměstské  
náměstí**



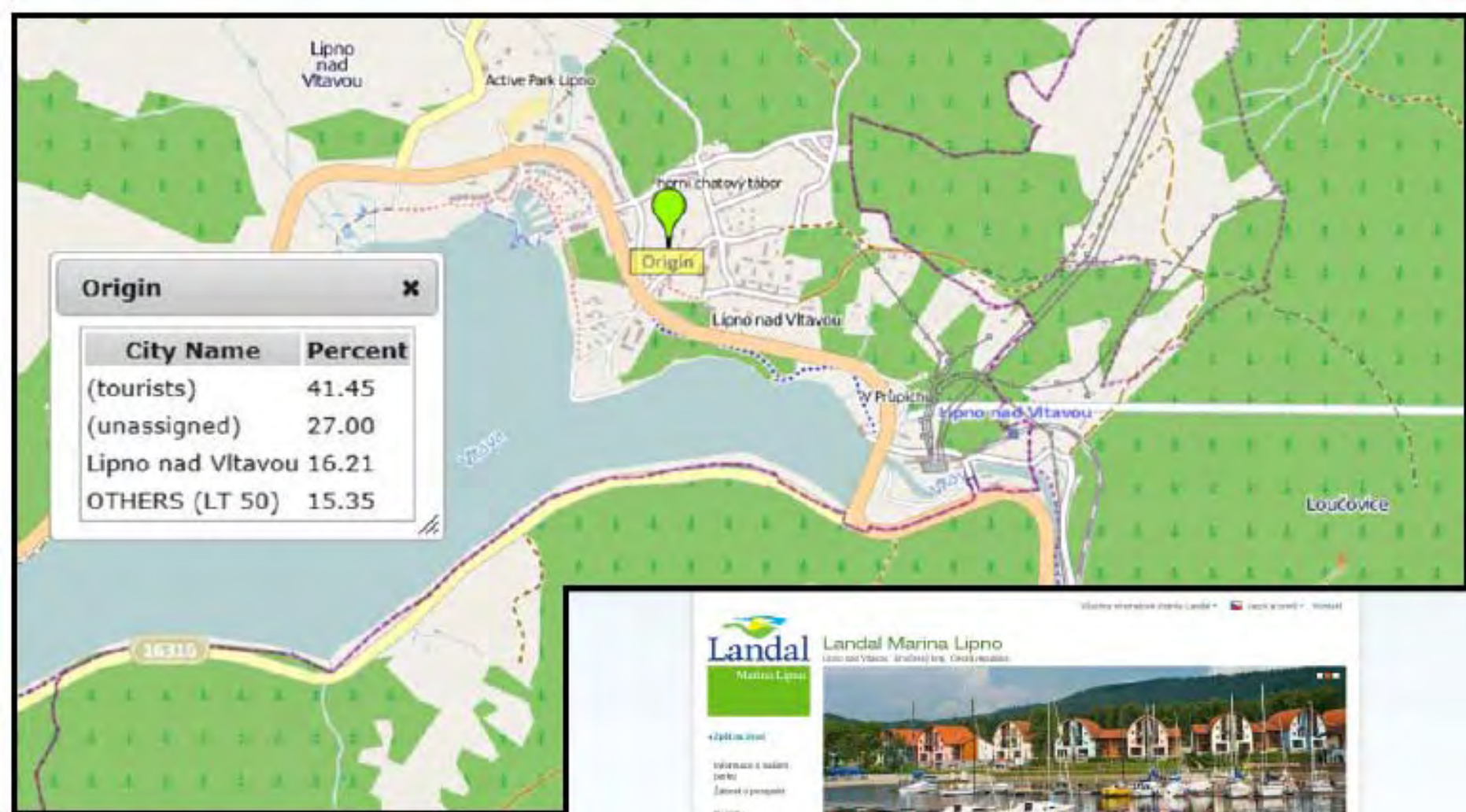
**Origin** ✕

City Name	Percent
(tourists)	34.43
(tail)	17.62
(unassigned)	15.93
Praha 1	13.45
Praha 2	3.51
Praha 5	3.45
Praha 4	3.12
Praha 6	3.02
Praha 10	2.96
Praha 8	2.50

**Středa večer - 19:30**







Všechny informace o tomto místě | [Znovu vytvořit](#) | [Vymazat](#)

## Landal Marina Lipno

Lipno nad Vltavou, 38401 Lipno, Česká republika

Fotografie | Adresa | Mapa

**Uživatelské**

Informace o tomto místě  
 Zároveň o podobných  
 Nebo  
**Uživatelé & ceny**

Kuřáci  
 O společnosti Landa  
 Nemovitý  
 Dvě polikabiny

Uživatelé se v posledních 2 letech přidali k Landa Marina Lipno a Landa Marina Lipno se staly nejvíce oblíbenými v Lipnu. Přijíždějí sem z celého světa a přivážejí s sebou své oblíbené věci, které si přivážejí s sebou. Vše si zde mohou vzít sebou a odvézt si s sebou. Vše si zde mohou vzít sebou a odvézt si s sebou. Vše si zde mohou vzít sebou a odvézt si s sebou.

- Komplex apartmánů ve Lipnu
- Dvě polikabiny (dávkové) ve Lipnu
- Elévan
- Lamy park
- Tělocvičárna
- Dávkové auto
- Dávkové auto
- Dávkové auto

**Cena a dostupnost**

Lipno nad Vltavou

**Typ**

**Průměr**

2011 | **2012** | **2013**

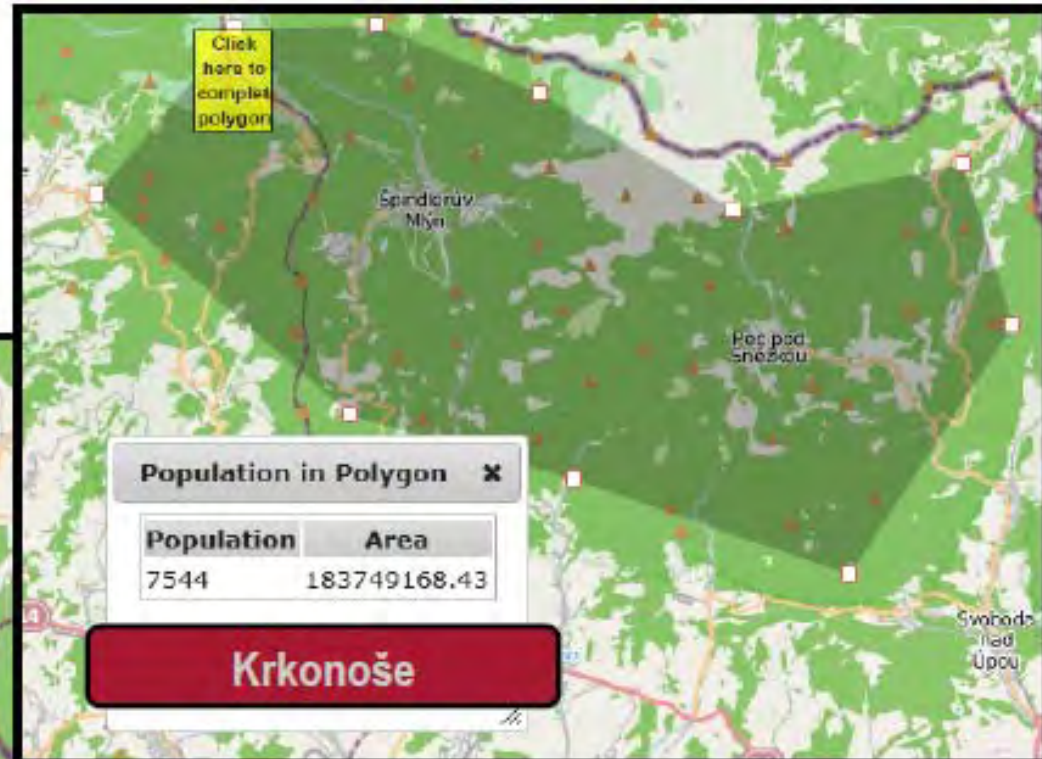
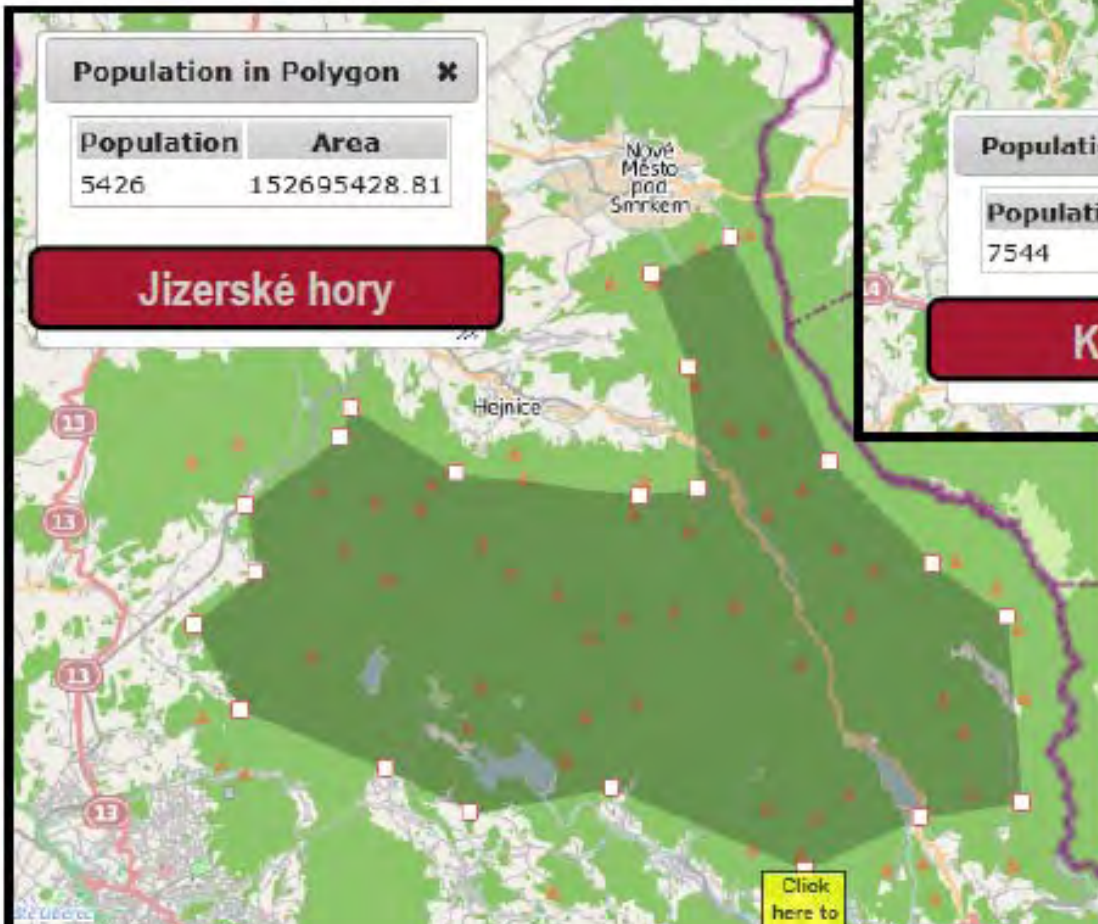
	10.000	15.000	20.000
11.000	1.100	1.100	1.100
12.000	1.100	1.100	1.100
13.000	1.100	1.100	1.100
14.000	1.100	1.100	1.100
15.000	1.100	1.100	1.100
16.000	1.100	1.100	1.100
17.000	1.100	1.100	1.100
18.000	1.100	1.100	1.100
19.000	1.100	1.100	1.100
20.000	1.100	1.100	1.100

**Podobné nemovitosti**

Uživatelé se na vás přidali

# Turistická oblast: Lipno nad Vltavou, letní sezóna

# Návštěvnost horských oblastí





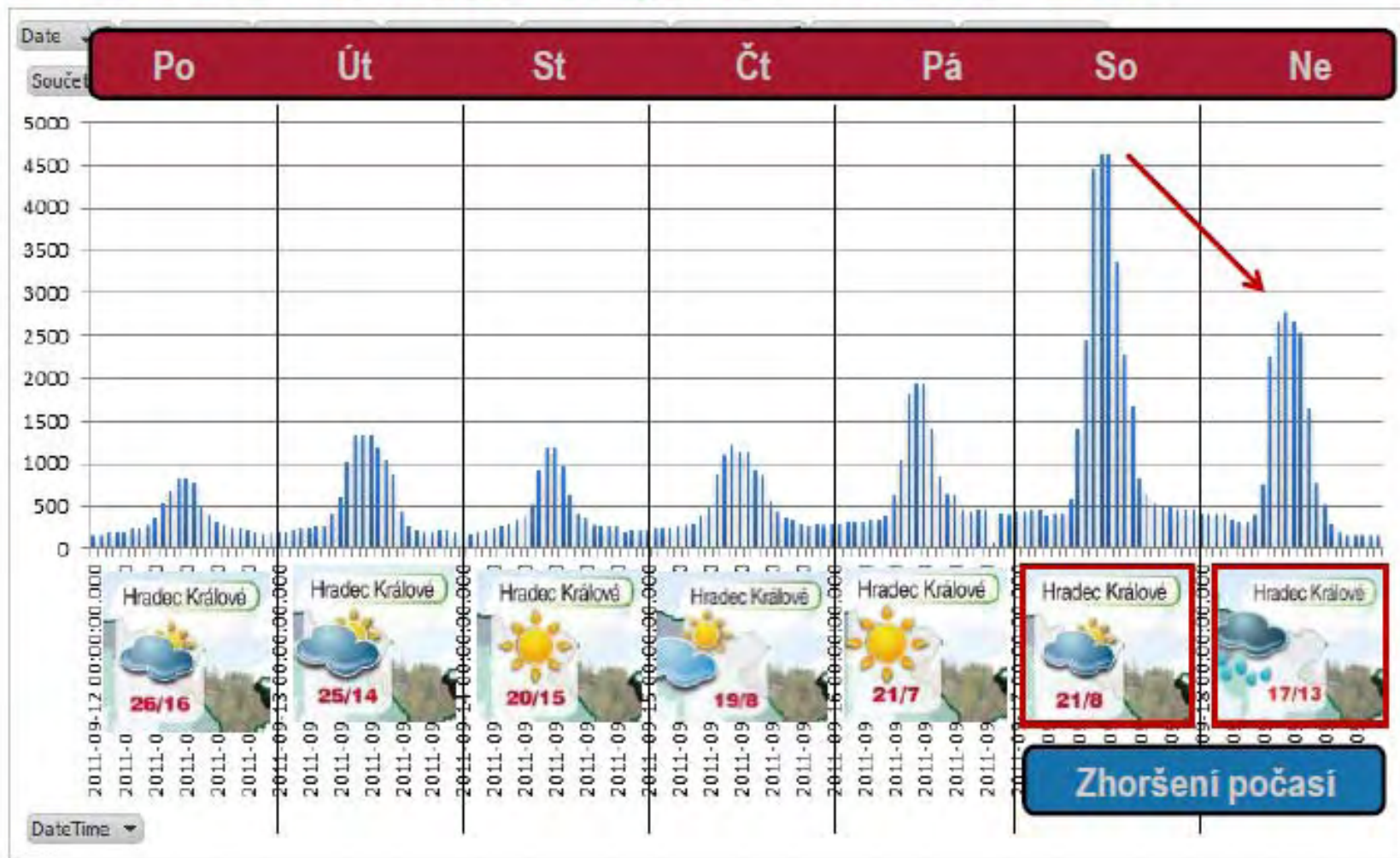
# Oblasti letní rekreace





# Příklad atraktivní destinace: Adršpach

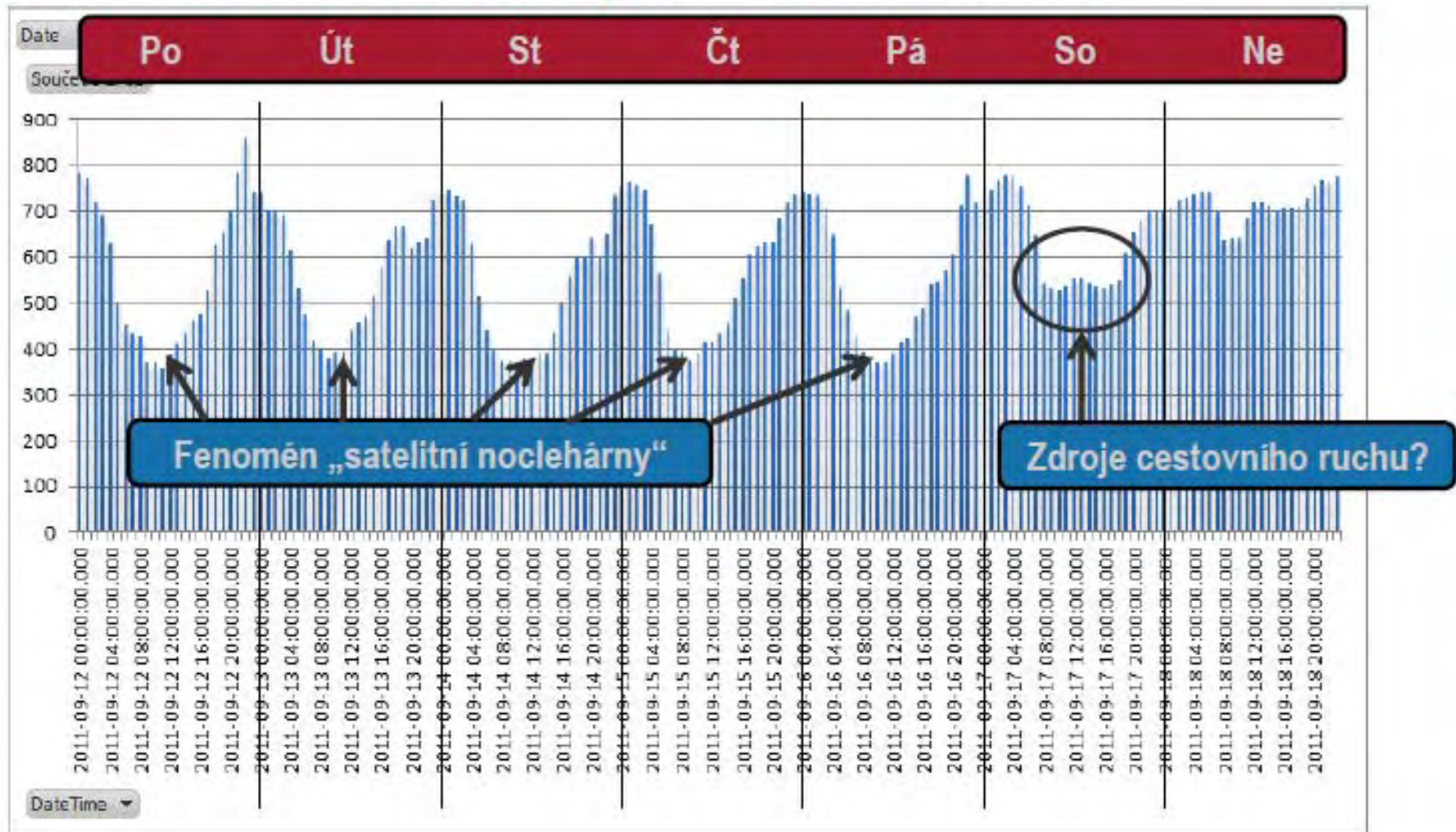
## Počet osob během týdne od 12.-18.9.





# Příklad suburbánní zóny: Praha - Koloděje

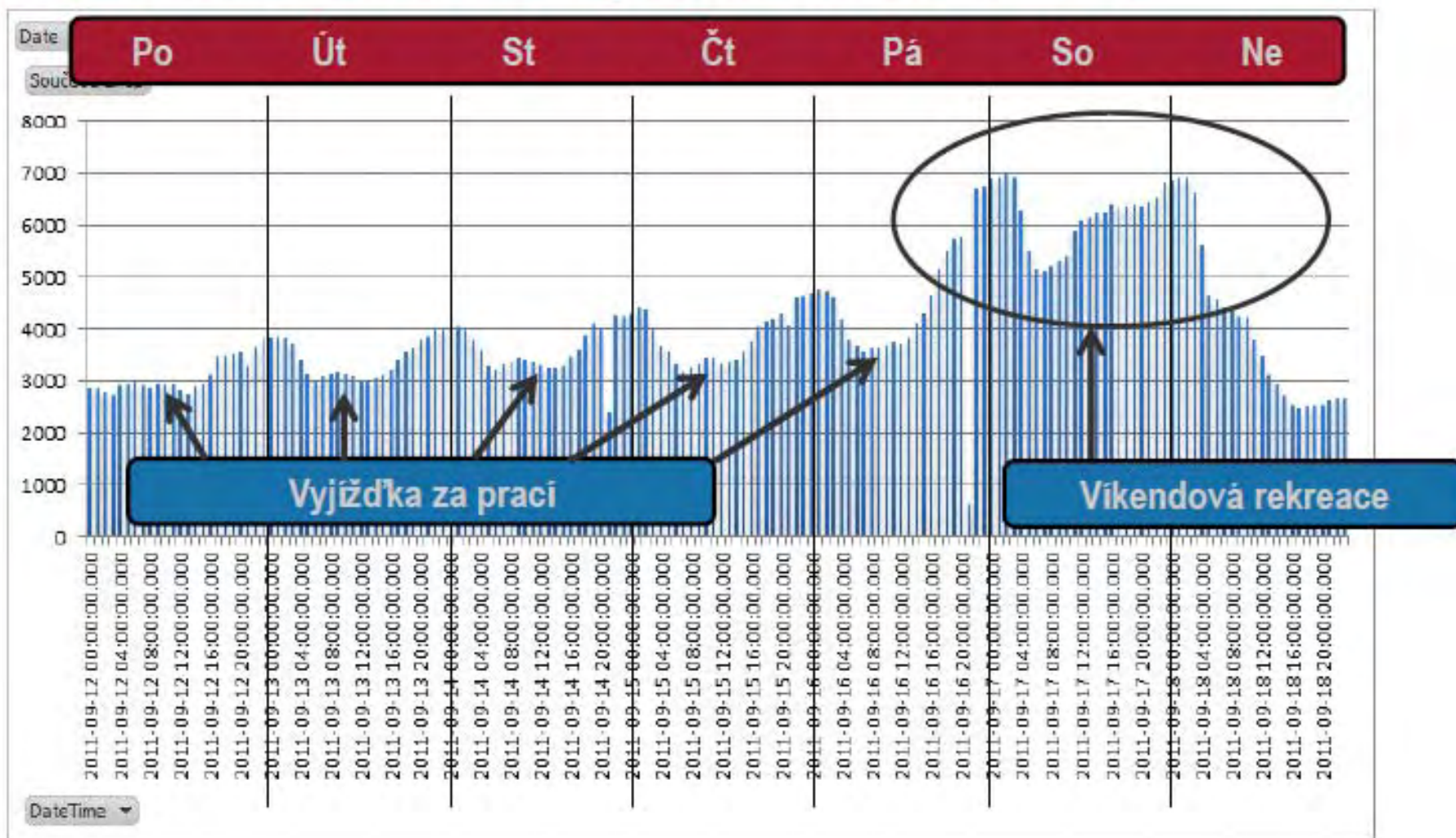
## Počet osob během týdne od 12.-18.9.





# Příklad smíšené lokality: Sázava

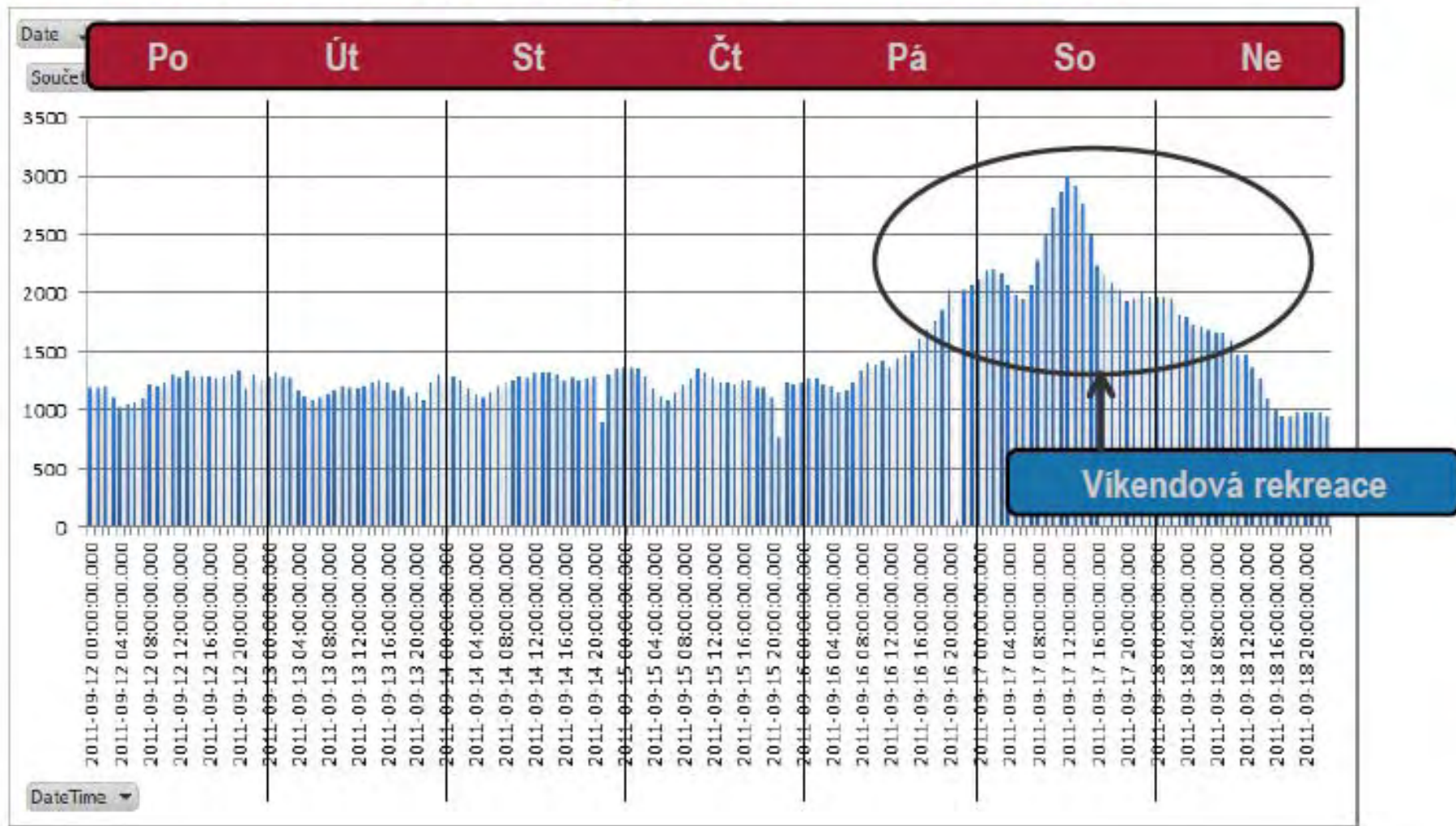
## Počet osob během týdne od 12.-18.9.





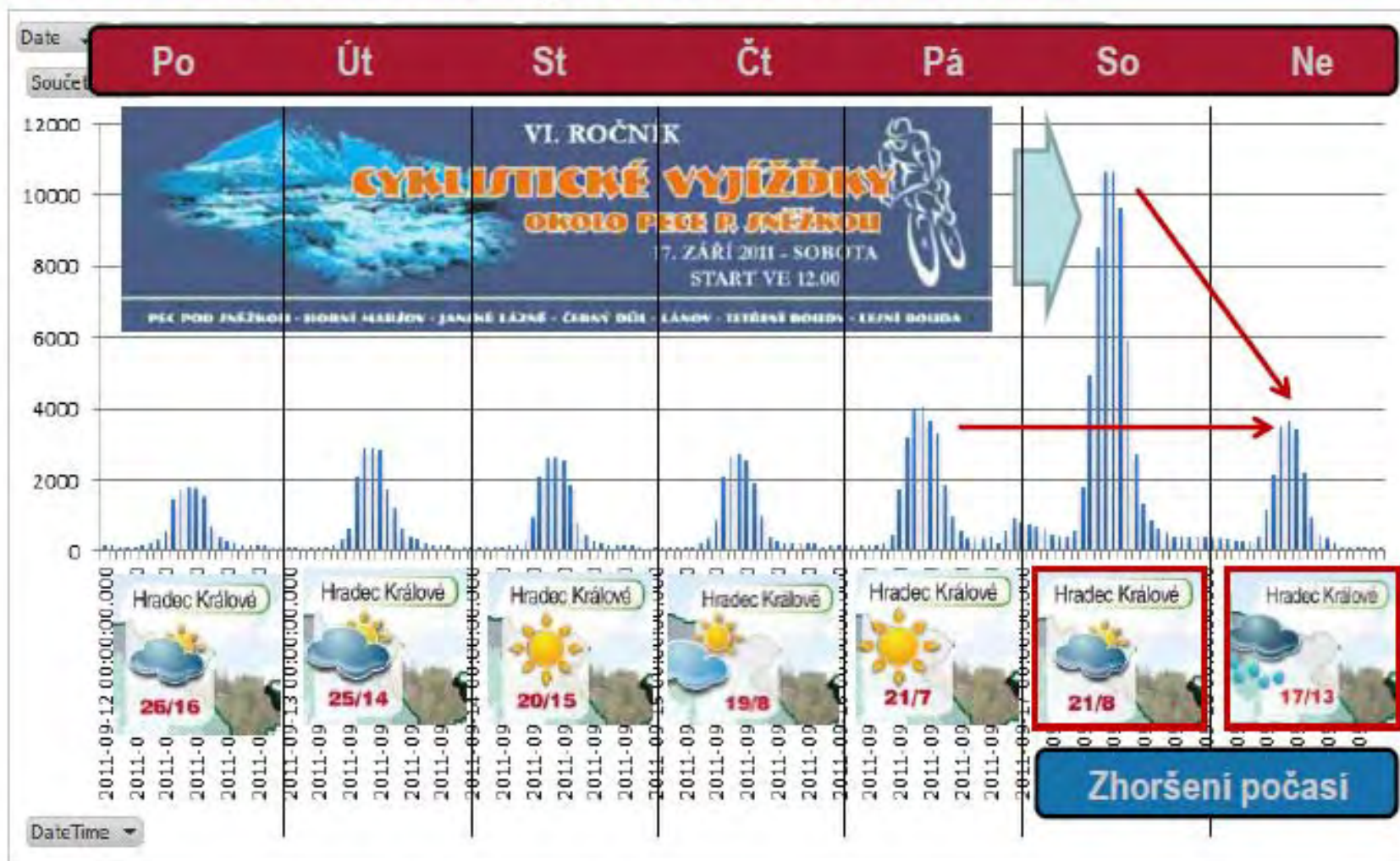
# Příklad víkendového cíle: Bedřichov

## Počet osob během týdne od 12.-18.9.



# Akce v turistické destinaci: Pec pod Sněžkou

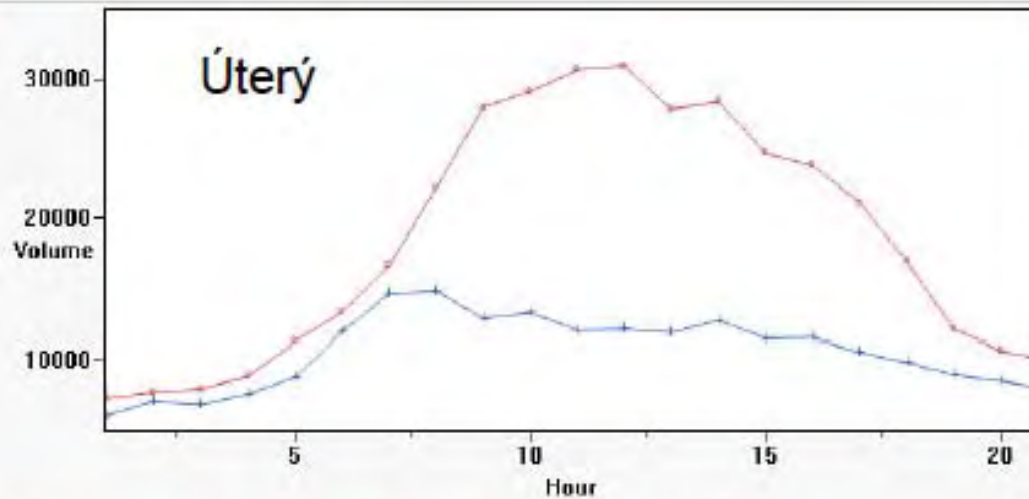
## Počet osob během týdne od 12.-18.9.



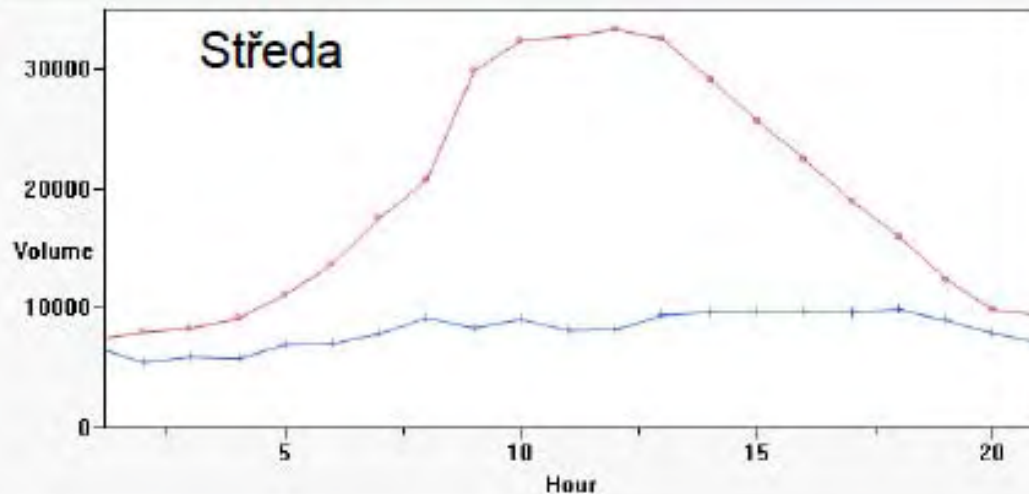


# Mezinárodní strojírenský veletrh v Brně (středa):

- Počet osob
- Zdroje cest



Během strojírenského veletrhu Před veletrhem

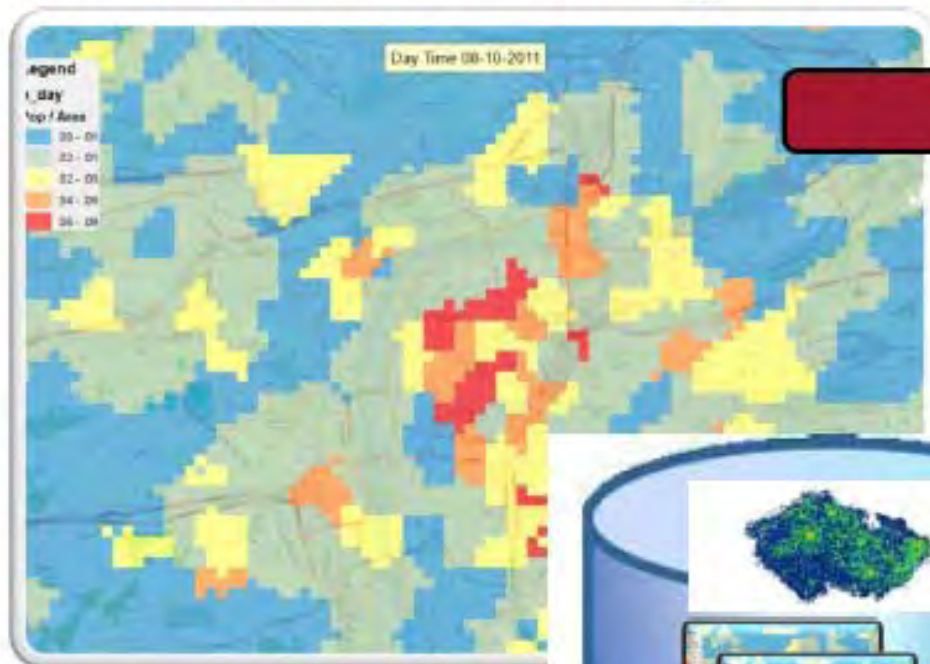


Úterý 6:30	%	počet
Brno - střed	68,04%	9139
Zahraniční návštěvníci	12,72%	1709
Ostatní (různorodé)	7,32%	983
Neurčeno	11,92%	1601
<b>Celkem</b>	<b>100,00%</b>	<b>13432</b>

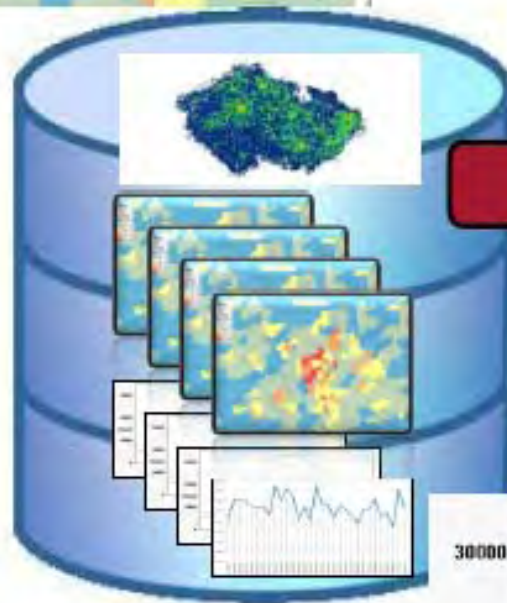
Úterý 10:30	%	počet
Ostatní (různorodé)	44,65%	15119
Zahraniční návštěvníci	21,84%	7395
Brno - střed	12,58%	4260
Neurčeno	12,00%	4063
Brno-Žabovřesky	1,79%	606
Brno-Sever	1,65%	559
Brno-Kohoutovice	1,51%	511
Přerov	1,40%	474
Brno-Bystrc	1,39%	471
Zlín	1,18%	400
<b>Celkem</b>	<b>100,0%</b>	<b>33862</b>



# Kontinuální monitoring rozložení populace a jejich mobility

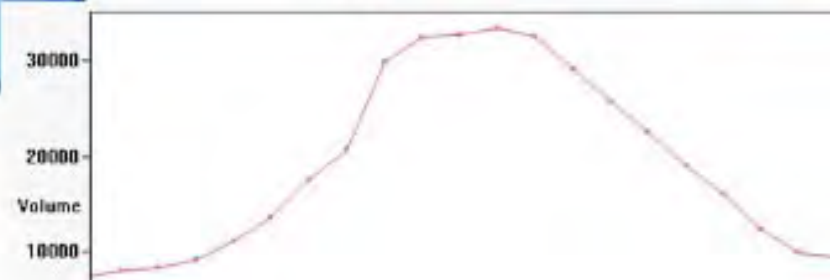


Online data každou hodinu



Historická data

Typické chování



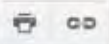


# Příležitosti

- Definovat libovolnou oblast zájmu
  - celé město, centrum města či jiná část města
  - rekreační oblast (hory, okolí přehrady, ...)
  - sportovní areál, nákupní centrum, ...
- Měřit počet návštěvníků
  - z ČR (možnost detailní analýzy podle toho, odkud přijeli)
  - a ze zahraničí
- Kontinuální tracking: Sledování vývoje návštěvnosti v čase
  - Po všechny sezóny (jaro, léto, podzim, zima)
  - Týden versus víkend (víkendová rekreace)
  - Mimořádné akce – festivaly, veletrhy, velké koncerty, ...

Vyhledat trasu

Moje místa



Přizvat spolupracovníky

UPRAVIT

## 10 Trebic

Veřejná · Počet zobrazení: 0

Vytvořeno 10. 11. · Autor: · Počet hodin uplynulých od poslední aktivity

Ohodnotit tuto mapu · Napsat komentář · Jazyk KML

0

Shape 1



Data map ©2012 Google

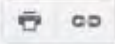
7 4.4.2012





Vyhledat trasu

Moje místa



Přizval spolupracovníky

UPRAVIT

### 12 Ostrava - centrum

Veřejná · Počet zobrazení: 0  
Vytvořeno 10. 11. · Autor: · Počet hodin uplynulých od poslední aktualizace  
[Chodnotě tuto mapu](#) · [Napsat komentář](#) · [Jazyk KML](#)



Tvar 1



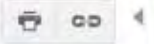
Data map ©2012 Google

4.4.2012



Vyhledat trasu

Moje místa



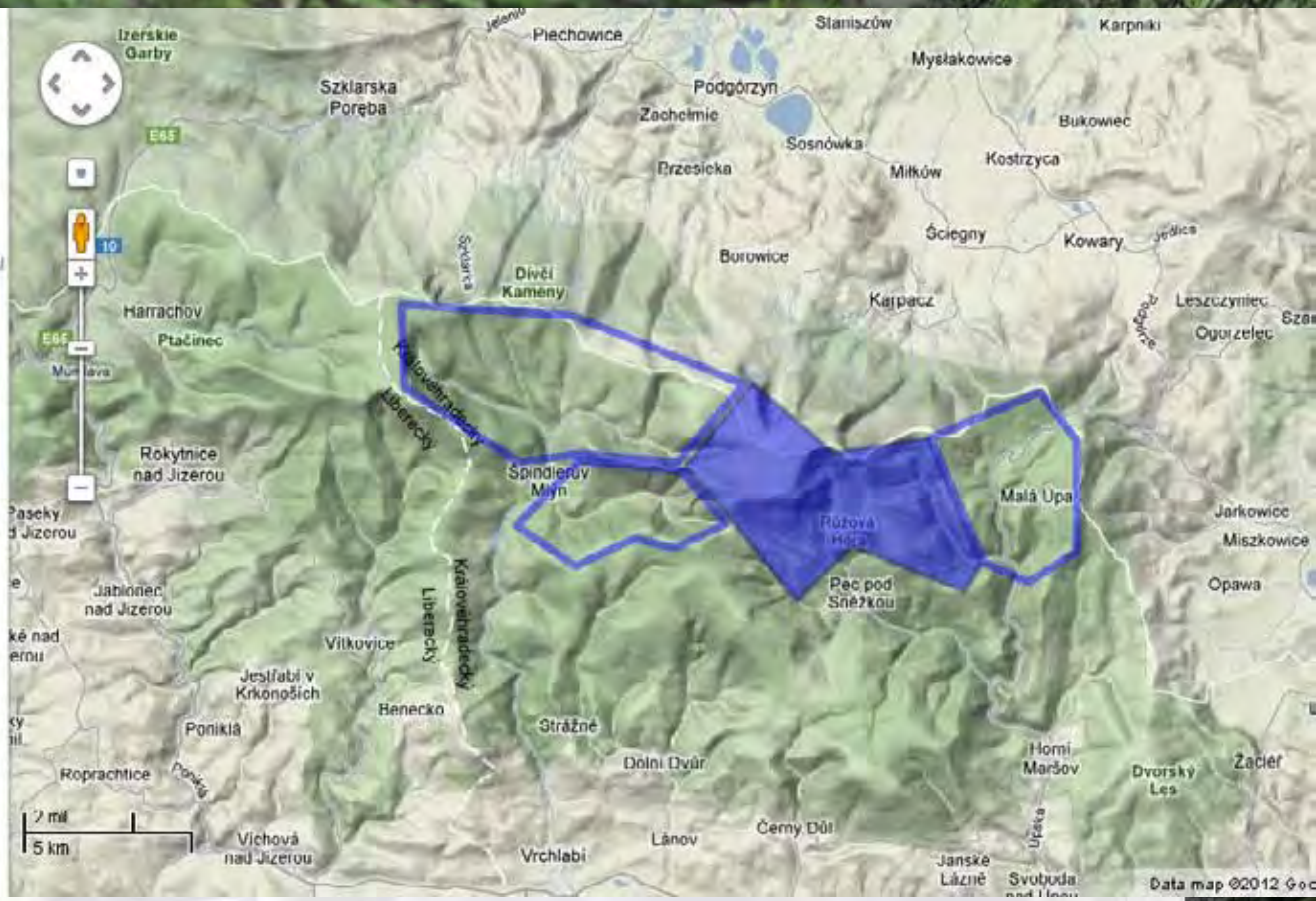
Přizvat spolupracovníky

**UPRAVIT**

### 30 Snezka masiv + Lucni bouda

Veřejná · Počet zobrazení: 0  
Vytvořeno 20. 11. · Autor: · Počet hodin uplynulých od poslední aktivity  
Ohodnotit tuto mapu · Napsat komentář · Jazyk KML ·

- Tvar 1
- Čára 1
- Čára 2
- Čára 3



9-4.4.2012







## **Ing. Mojmír Mikula**

odbor výzkumů, trendů a inovací

Česká centrála cestovního ruchu  
CzechTourism

Vinohradská 46, 120 41 Praha 2

tel.: +420 221 580 436

e-mail: [mikula@czechtourism.cz](mailto:mikula@czechtourism.cz)

[www.czechtourism.cz](http://www.czechtourism.cz)

[www.czechtourism.com](http://www.czechtourism.com)

[www.kudyznudy.cz](http://www.kudyznudy.cz)

