

Zkušenosti s budováním základního registru obyvatel

Jiří Dohnal, ICZ a.s.

ISSS 2012

ROB - EDITOŘI

▶ Primární:

- evidence obyvatel (IS EO),
- cizinecký informační systém (CIS)
 - UFO – v rámci CIS ? Potřeba pro:
 - ČSSZ
 - VZP
 - Obchodní rejstřík
 - Katastr nemovitostí ...

▶ sekundární:

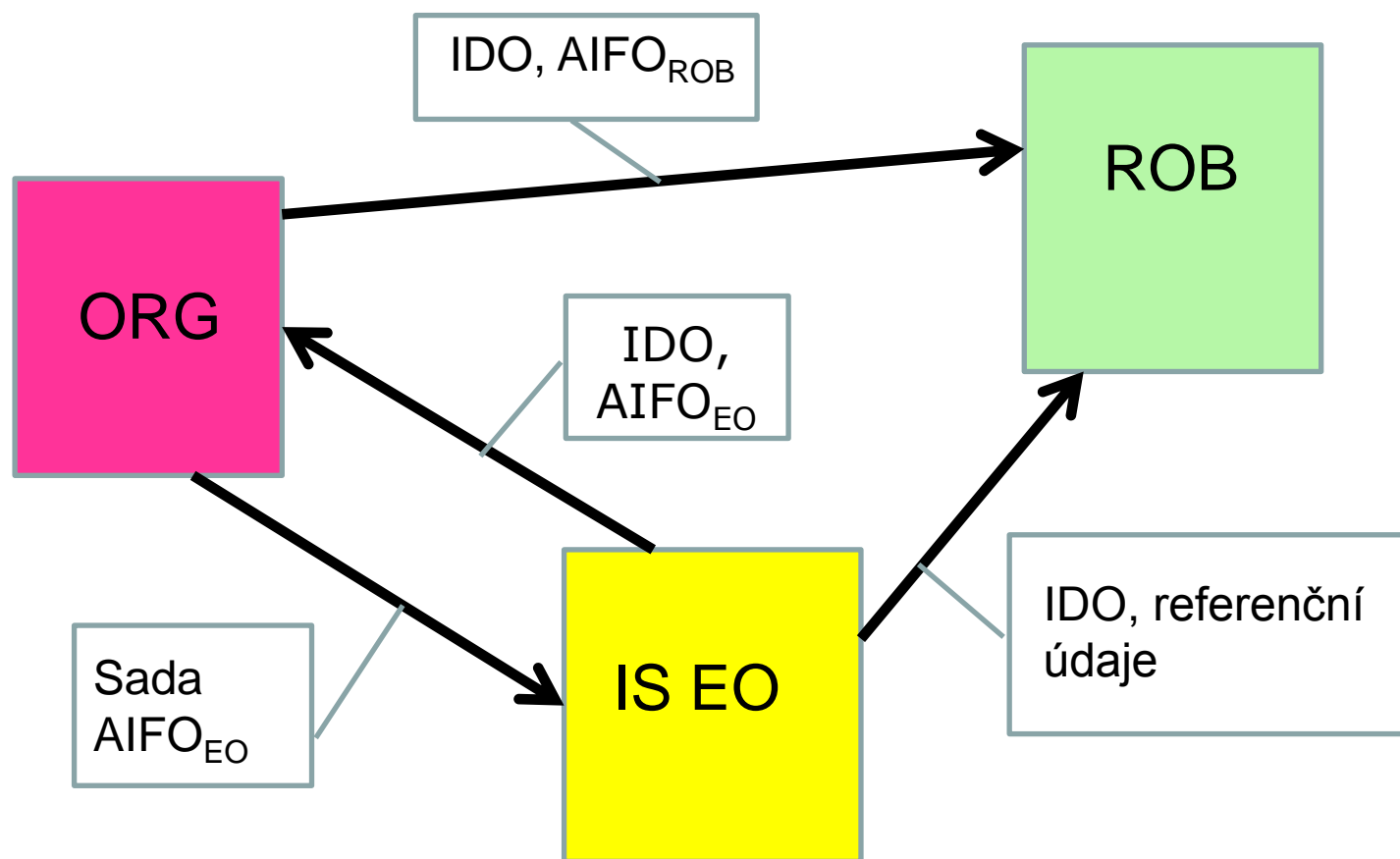
- evidence občanských průkazů,
- evidence cestovních dokladů,
- datové schránky.

Stav ROB

- ▶ **HW a základní SW dodán a nainstalován**
 - geocluster, ale v jednom místě,
 - datové centrum zajistil zhotovitel!
- ▶ **Předána aplikace**
- ▶ **Aplikace otestována v jednotném prostředí základních registrů**
- ▶ **ROB naplněn daty** (produkční prostředí):
 - IS EO, IS OP, IS CD
 - CIS
 - IS DS (největší komplikace – není RČ)

Zatím pouze jednorázové naplnění, aktualizace začíná v těchto dnech.

ROB – prvotní naplnění



Několik čísel (data z IS EO):

údaj	počet odmítnutých záznamů
jméno	417
příjmení	270
adresa pobytu	2
doručovací adresa	314
datum narození	27
občanství	409
doklad	1 480

Několik čísel (data z CIS):

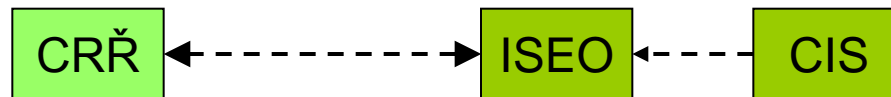
údaj	počet odmítnutých záznamů
jméno	283
příjmení	501
adresa pobytu	302
doručovací adresa	2
občanství	20
doklad	206
duplicita jméno, příjmení, datum narození	3 011

Připojení agendového IS na ISZR

- ▶ nové komunikační rozhraní,
- ▶ zavedení AIFO,
- ▶ existence příznaku „nesprávný údaj“ a proces jeho nápravy,
- ▶ reakce na avizaci změn,
- ▶ zrušení komunikace mezi AIS veřejné moci napřímo a zavedení komunikace přes ISZR

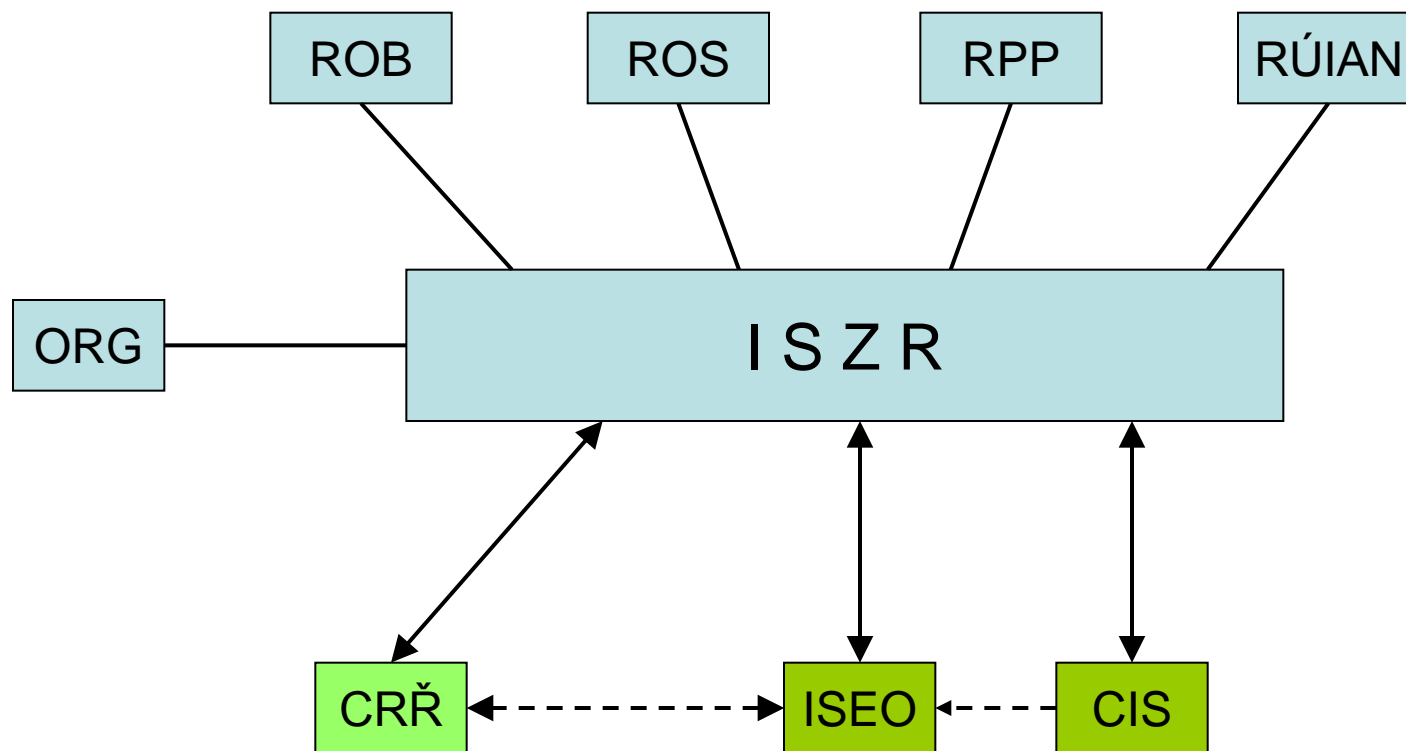
- ▶ **POZOR: nutno logovat dotazy na fyzické osoby**

Změna komunikace agend (příklad)



dnos

Změna komunikace agend (příklad)



dnes

Od 1.7.2012

ROB – Bezpečnost

Východiska

▶ **ROB - interní systém**

- Není dostupný z externích sítí (Internet, KIVS - je odstíněn CMS)
- Jediným klientem je ISZR
- Nabízí pouze webové služby (není uživatelské rozhraní)

▶ **Požadavky na bezpečnost**

- Obsahuje osobní údaje
- Zejména zákony č. 111/2009 Sb. a 101/2000 Sb.
- Globální architektura ZR a Detailní architektura ZR (analýza rizik a základní seznam opatření)

▶ **Důraz**

- Dostupnost, Důvěrnost a Integrita
- záznam operací (požadavky zákona o základních registrech a o ochraně osobních údajů)

Dostupnost

▶ **Geocluster**

- 2 datová centra, každé samo zajistí požadované SLA
- Obě dvě centra jsou v provozu a nabízí služby

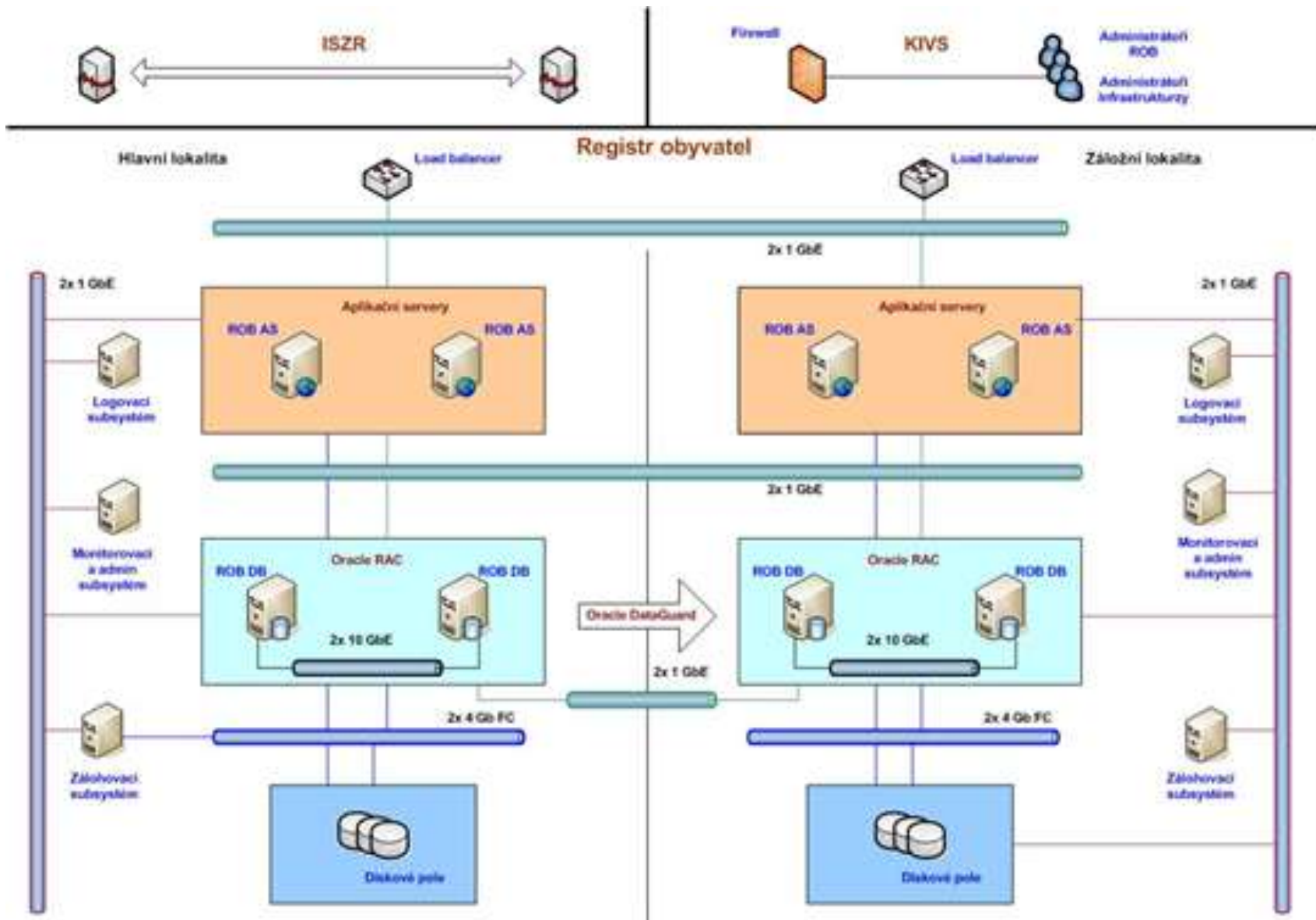
▶ **HA konfigurace v rámci DC**

- DB cluster (2x server)
- AS cluster (2x server)
- Zdvojení SAN a základních síťových prvků
- 1x pole (vnitřně redundantní)

▶ **Zálohování na pásy**

- V obou dvou DC

▶ **Havarijní plány**



Dostupnost

▶ **Geocluster**

- 2 datová centra, každé samo zajistí požadované SLA
- Obě dvě centra jsou v provozu a nabízí služby

▶ **HW konfigurace v rámci DC**

- DB cluster (2x server)
- AS cluster (2x server)
- Zdvojení SAN a základních síťových prvků
- 1x pole (vnitřně redundantní)

▶ **Zálohování na pásy**

- V obou dvou DC

▶ **Havarijní plány**

Důvěrnost a integrita

- ▶ **Fyzická bezpečnost, bezpečnost prostředí**
 - Zajišťována okolním prostředím (DC + CMS)
- ▶ **Síťová bezpečnost**
 - FW na perimetru, oddělení segmentů (produkce, test, školící)
 - + opatření DC a CMS
- ▶ **Bezpečnost IS**
 - Bezpečná konfigurace základního software a komponent (síťové prvky, OS, databázový systém, ...)
 - Kontrola integrity IS
- ▶ **Bezpečnost dat**
 - Šifrování osobních dat „v klidu“ (v DB, na discích, na zálohách)
 - Při přenosu v rámci DC zajišťována okolním prostředím
 - Při komunikaci mezi ISZR a ROB nyní šifrována pomocí HW šifrátorů

Důvěrnost a integrita

▶ Záznam činností

- Události požadované zákonem – v rámci aplikace
- Na ostatních úrovních – všechny operace správců na syslog sever (centrální)
- Omezení přístupu na centrální syslog server
- Předpokládané zasílání vybraných událostí do SZR

▶ Organizační bezpečnost (personální bezpečnost)

- Formou organizačních opatření
- Hierarchie bezpečnostní dokumentace
 - Rámcová bezpečnostní politika provozu a správy ZR
 - Bezpečnostní politika systému ROB
 - Bezpečnostní směrnice
 - Bezpečnostní projekt systému ROB



Děkuji za vaši pozornost

jiri.dohnal@i.cz