

Asistivní technologie pomáhají ve zdravotní a sociální péči

Ness Technologies

Ing. Tomáš Ammer
ISSS Hradec Králové, 2.4.2012



- **Proč jsou asistivní technologie zajímavé**
- **Pro koho mohou být užitečné**
- **Co nového přinášejí do běžného fungování zdravotní a sociální péče**
- **Jak a komu mohou pomoci uspořit čas a peníze**
- **Jak to vypadá z pohledu uživatelů**
- **Možné scénáře využití**
- **Praktická ukázka**

- **Demografické trendy**
- **Stoupající nároky na sociální a zdravotní péči**
 - ▶ Potenciální hrozba zhoršení péče
- **Růst nemocnosti**
 - ▶ Díky pokročilé diagnostice
 - ▶ Díky životnímu stylu
- **Podpora péče o vlastní zdraví**
 - ▶ Zachování schopností pro trh práce
- **Lepší řízení léčby chronických nemocí**
- **Vyspělé technologie ICT**



Kardiaci

**Nutnost
pravidelného
sledování**

1,67 mio lidí s hypertenzí
60 % obyvatel nad 40 let
hypertenzí ohroženo
55 000 obyvatel zemře
ročně na nemoci oběhové
soustavy



Diabetici

**Měření krevního
cukru
Dlouhodobé
sledování**

800 000 diabetiků v ČR
Ročně 65 000 nových
pacientů
Za 20 let se počet
zdvojnásobil
20 miliard Kč – roční
náklady na léčbu



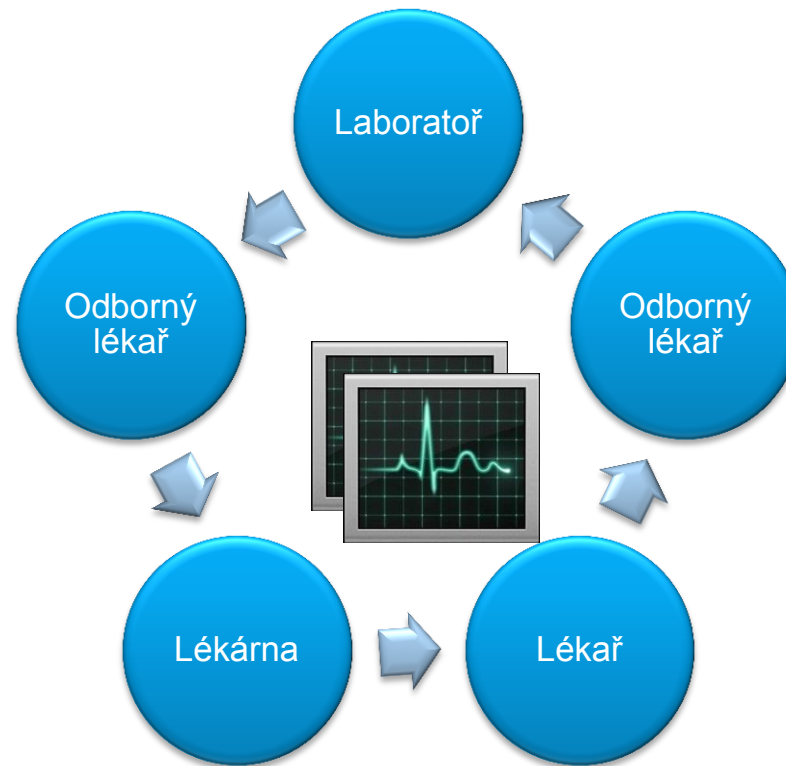
Senioři

**Počet seniorů stoupá
Rostou nároky na
sociální a zdravotní
služby**

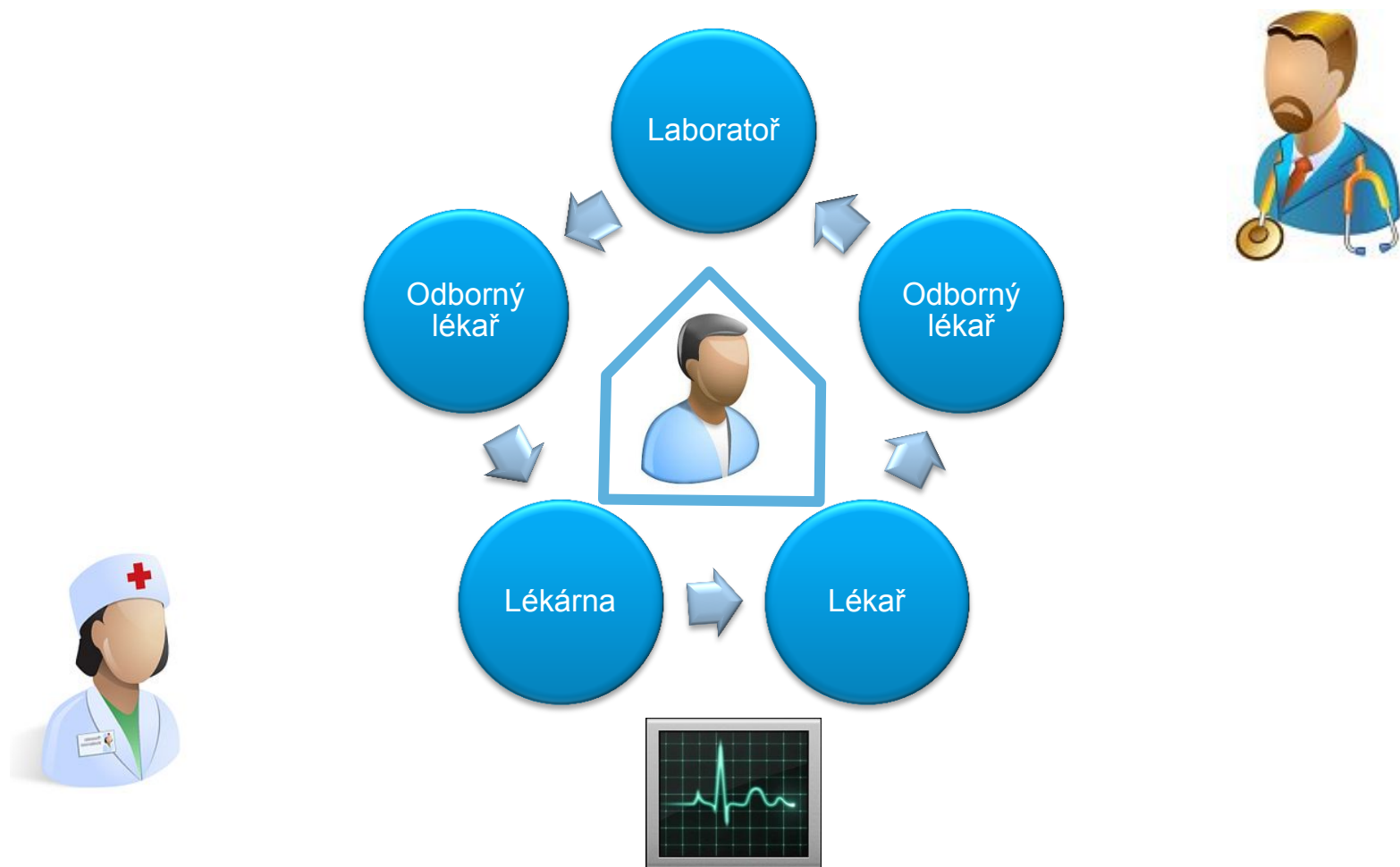
V ČR je 1,6 mio seniorů
ve věku 65+
Od roku 1991 počet
seniorů 65+ stoupl o 30 %
412 000 seniorů 65+ žije
osamoceně



Koho by to bavilo ...



Ať doktory obíhají data



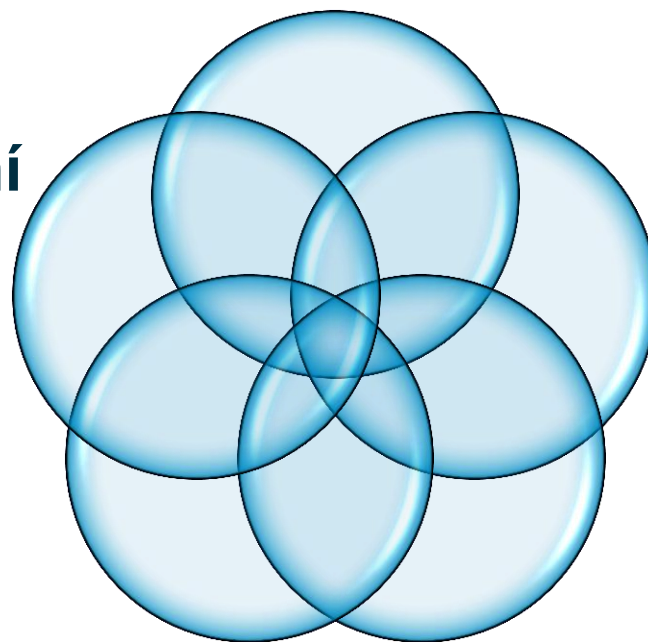
- Čas strávený cestou k lékaři, v čekárně a cestou zpět
- Převoz hůře pohyblivých pacientů
- Opakovaná vyšetření téhož v různých zařízeních
- Možnost zkrácení pobytu v nemocničním zařízení ve prospěch pobytu doma
- Vyšší počet „obsloužených“ pacientů / klientů pečovatelské služby
- Rutinní úkony obstará technika, lékař má více času na léčbu, na práci s vyšší přidanou hodnotou
- Data dostupná za delší časové období

- **Dobře zapadají do celkového konceptu elektronizace zdravotnictví (evropský i světový trend)**
- **EU iniciativa – Ambient Assisted Living**
- **Obdoba elektronizace veřejné správy - eGON/CzechPoint (@home)**
- **Zdravotní i sociální aspekt – sociální služby, důstojné stáří, kvalita života, soběstačnost seniorů**

**Chronicky
a dlouhodobě
nemocní**

Handicapovaní

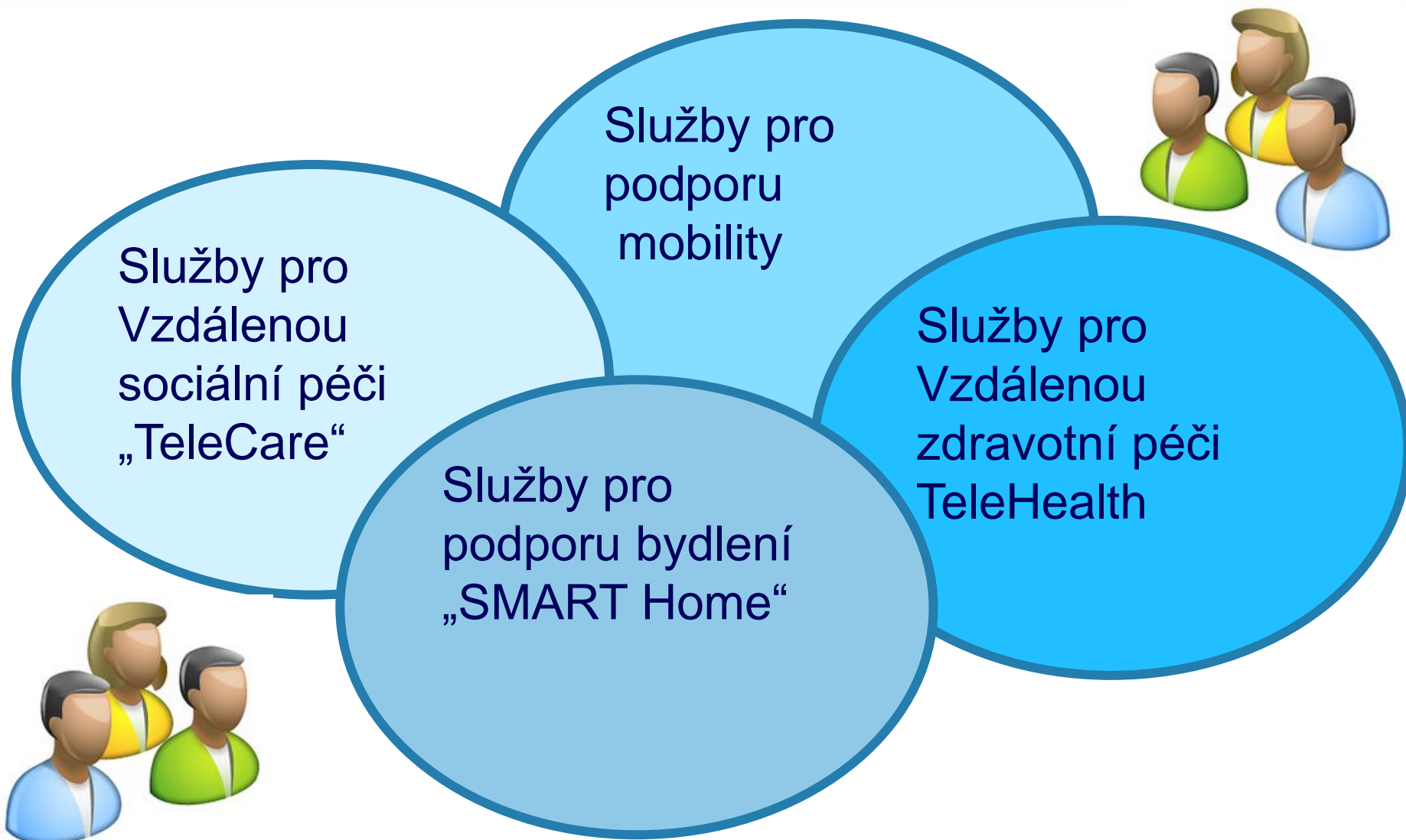
**Pooperační
péče**



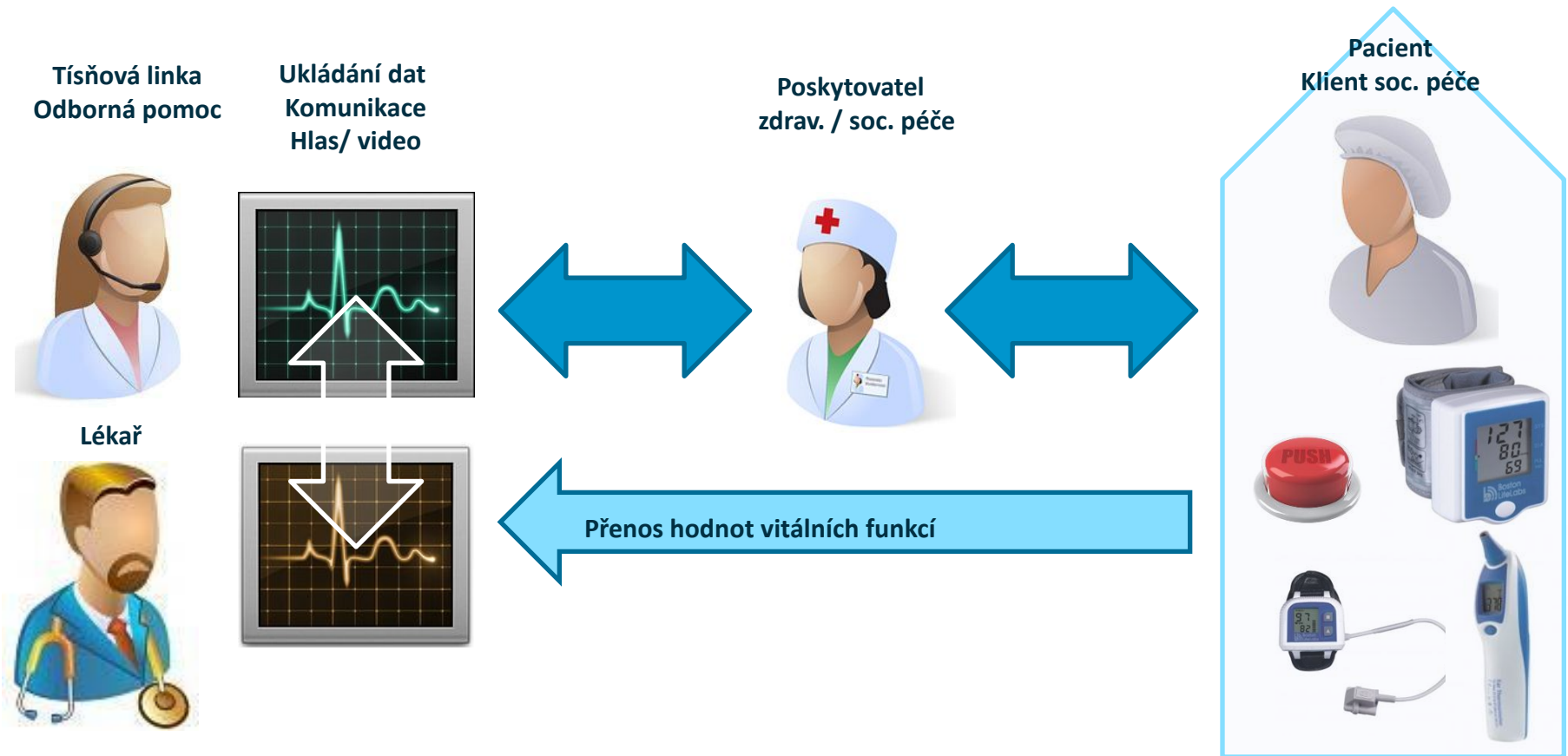
**Osaměle
žijící**

Senioři

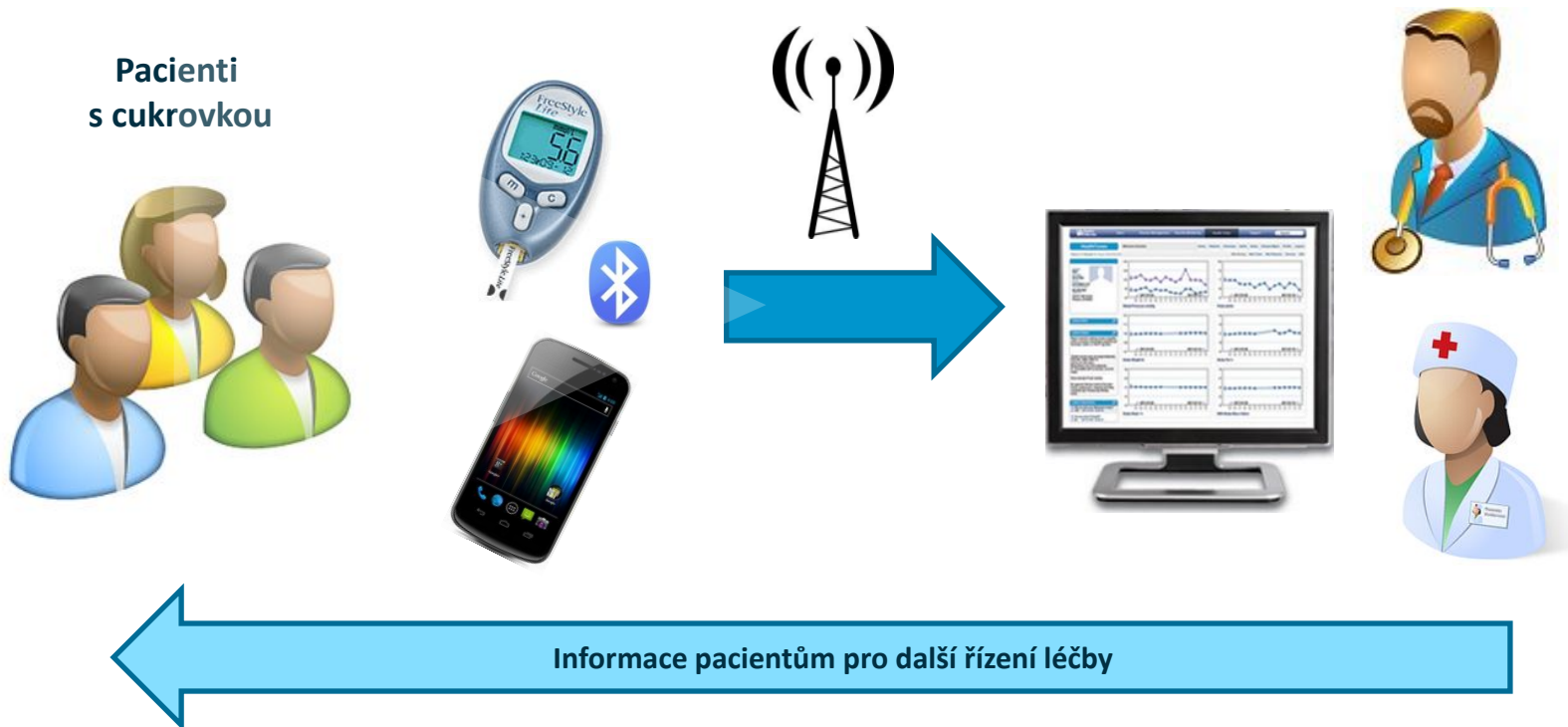
Co požadují uživatelé ? Služby pro důstojný život



Využití asistivních technologií při poskytování zdravotní a sociální péče



Monitoring glykemie



SMART Medical Home

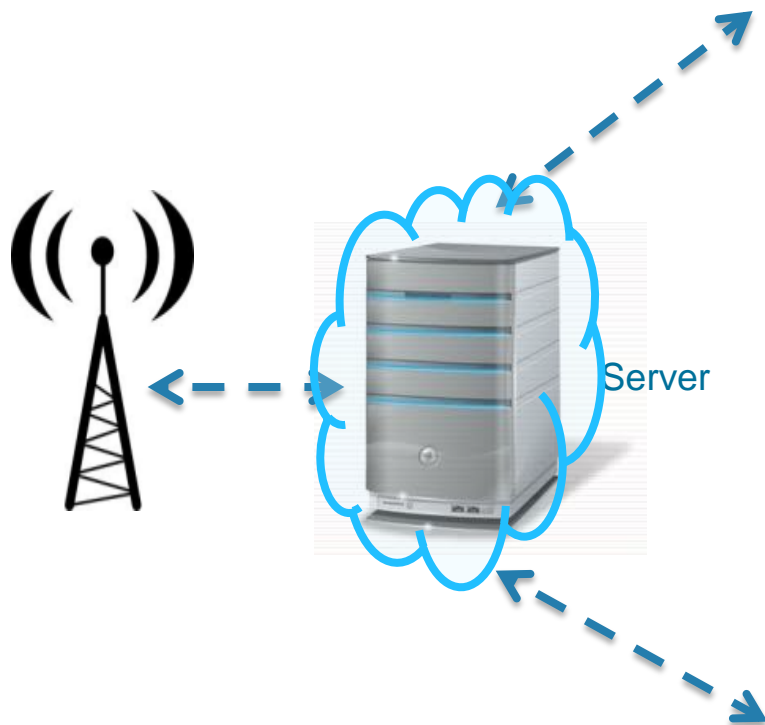


Patient/ klient



Monitoring/ dohled





Pacient / klient



- Grafické zobrazení hodnot
- Nastavení parametrů měření
- Nastavení notifikací/alerty (SMS/Voice)
- Archivace dat
- Vlastní záznamy
- Komunikace s lékařem/dohled

Monitoring / dohled



- Pravidelný monitoring hodnot
- Alerty kritických hodnot
- Skripty pro dotazy a návody
- Seznam pacientů – správa účtů
- Evidence a správa přístrojů
- SMS Alerty
- Záznam komunikace s pacientem

Monitorovací zařízení



- **Bez nutnosti nastavení „Out of the Box“**
- **Komunikace přes GSM/GPRS**
- **Realtime přenos naměřených dat Bluetooth/GPRS**
- **Nové zařízení se přidá jednoduše přidáním USB donglu**
- **Možnost připojení 12 zařízení**



- **S postupující elektronizací zdravotnictví – integrace s IS**
 - ▶ Nemocnice & lékárny
 - ▶ Zdravotní pojišťovny
 - ▶ Propojení s elektronickým záznamem pacienta,...
- **Videokomunikace – konzultace s lékařem, konference, zprostředkovaný sociální kontakt**
- **Další rozvoj technologií pro měření (neinvazivní měření)...**
- ...

Výsledky měření

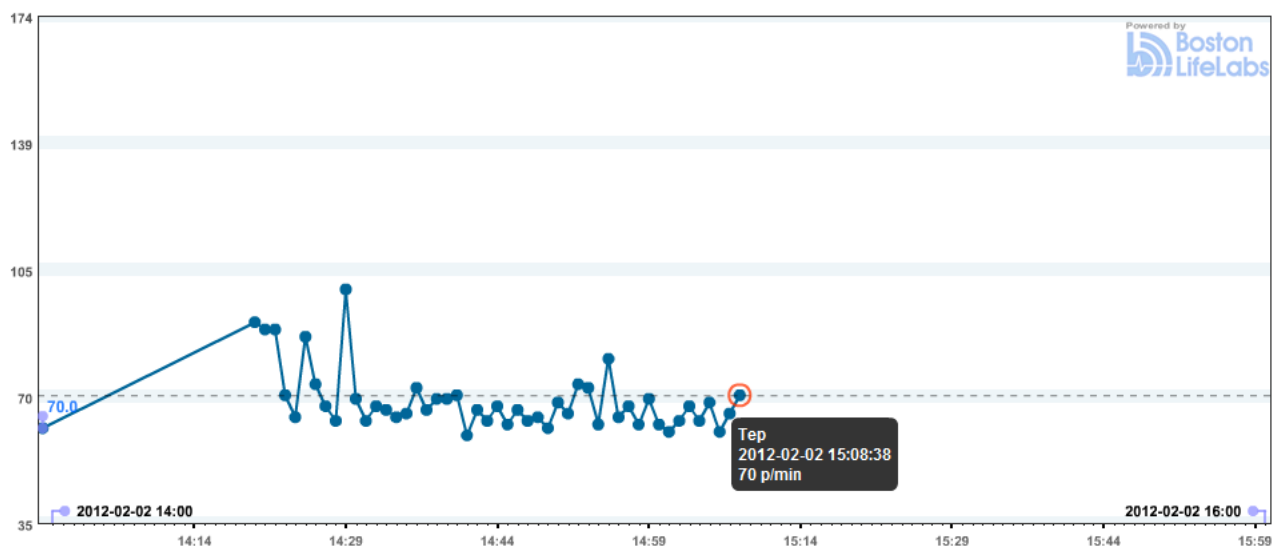


Boston LifeLabs Store HBox HPad HPod HealthTunes Get Support

HealthTunes Vítejte Clinician Domů Pacienti Záznamy Management choroby Výstrahy Lékařské záznamy Profil Logout

Domů >> Pacienti >> Patient Ness >> Tep p/min seznam detailní seznam

[Tisk stránky](#)



● Globalní poskytovatel IT a business služeb

- ▶ Zákazníci ve více než 20 zemích
- ▶ Zhruba 7 000 zaměstnanců v pobočkách v Severní Americe, Evropě, Izraeli a Indii
- ▶ Obrat ~ 600 mil. USD
- ▶ V ČR téměř 600 zaměstnanců v Praze, Brně a Ostravě

● Jedinečný osmiletý růst: 17 % (CAGR)

- ▶ Kombinace organického a akvizičního růstu
- ▶ Široké a vyrovnané portfolio klientů:
žádný se na obratu nepodílí více než 5 %
- ▶ Spokojení klienti, dlouhodobá spolupráce:
85 % obratu pochází od stávajících zákazníků

| Podíl na globálním obratu Ness | |
|--------------------------------|------|
| Evropa | 27 % |
| USA | 30 % |
| Izrael | 42 % |
| ostatní | 1 % |

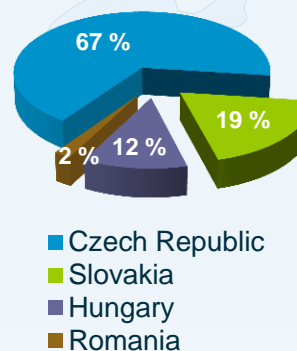
Vždy a všude blízko našim zákazníkům



Ness in Central & Eastern Europe

| | |
|-------------|-------|
| Země | 4 |
| Pobočky | 8 |
| Zaměstnanci | 1 200 |

Rozložení obrátu v CEE



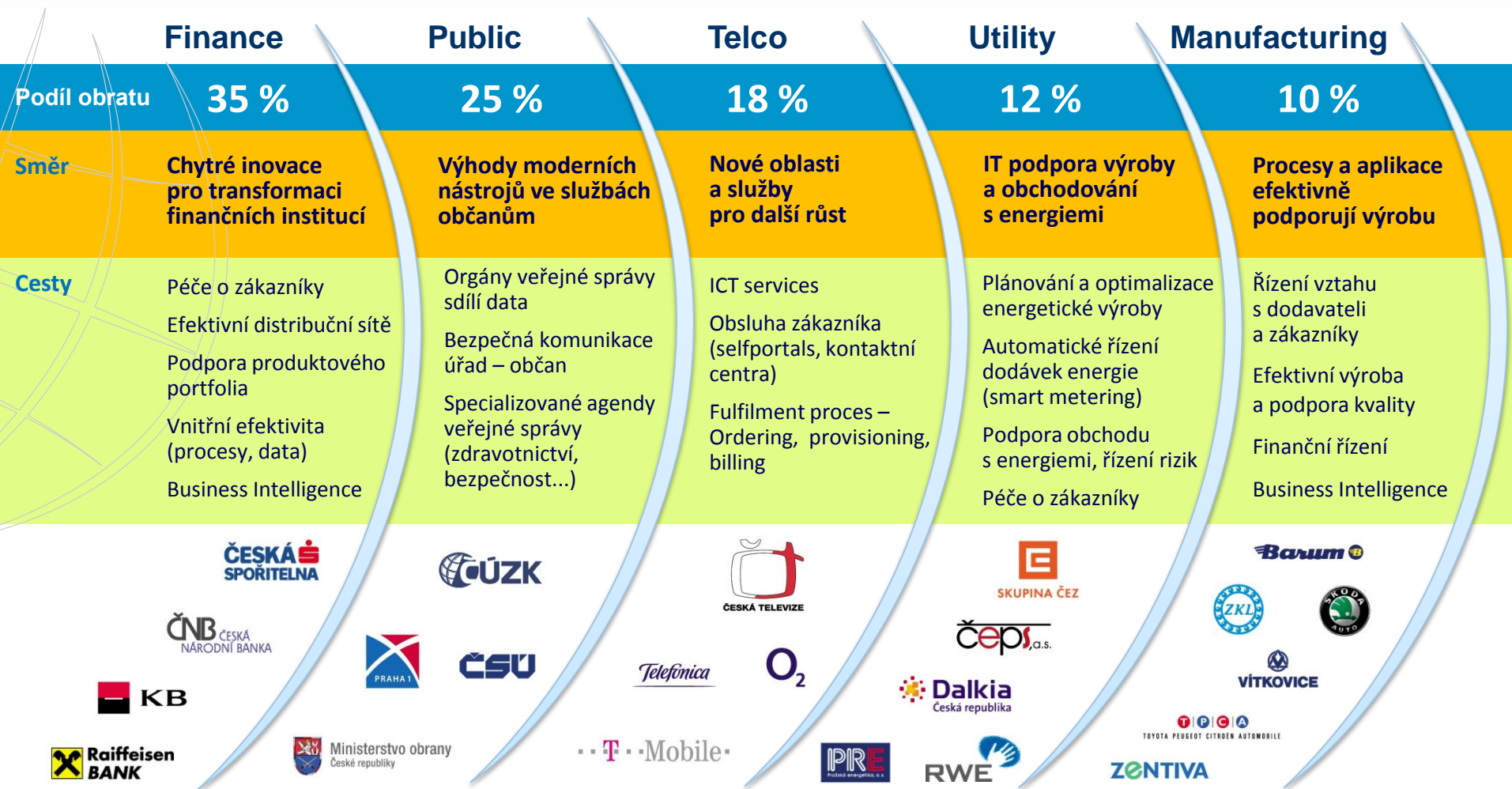
Pozice na trhu v ČR * (obrat 2009)

1. Custom Application Development
2. Application Consulting and Customization
3. Information System Consulting
4. Systémová integrace

Podle sektoru

3. Finanční sektor
4. Telekomunikace
5. Utility

* Zdroj: IDC 2009



Děkujeme za pozornost



Otázky?

petr.molacek@ness.com

tomas.ammer@ness.com