



# SPOLEČNÝ GIS V OCHRANĚ PŘÍRODY KRNAP A KPN

Mgr. Miroslav VÁLEK

ISSS, Hradec Králové 4. – 5. dubna 2011



# TRANSBOUNDARY BIOSPHERE RESERVE Krkonoše/Karkonosze

**Krkonošský národní park**

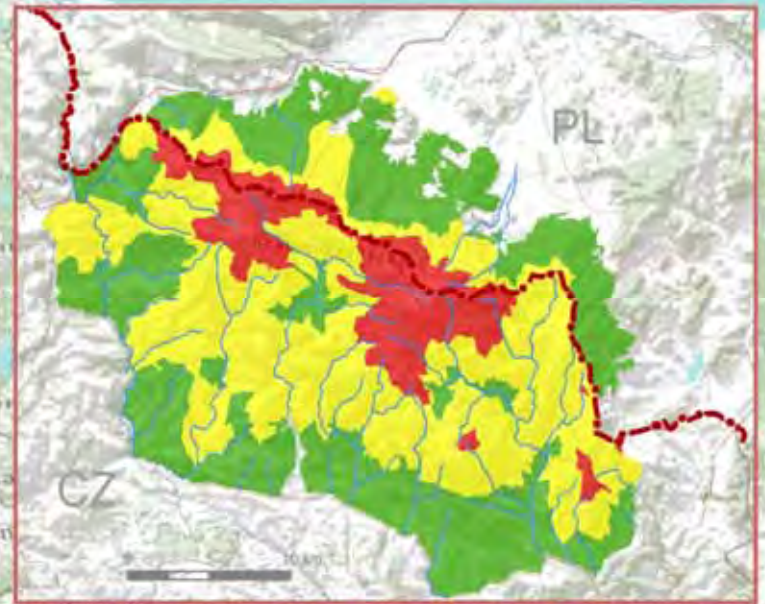
Datum založení: 1963

Celková výměra: 54 969 ha

**Karkonoszki Park Narodowy**

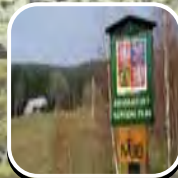
Datum založení: 1959

Celková výměra: 5 580 ha





# VYUŽITÍ GIS V KRKONOŠÍCH



Správní činnost



Ochrana přírody



Lesní management



Věda a výzkum



# Spolupráce GIS KRNAP A KPN

1999

Intenzivní spolupráce

2005

Krkonoše/Karkonosze

2010

KRKONOŠE v INSPIRE -  
společný GIS v ochraně  
přírody



# KRKONOŠE v INSPIRE - společný GIS v ochraně přírody

Reg. číslo projektu:

CZ.3.22/1.2.00/09.01541

Vedoucí partner projektu:

KRNAP

Partneři projektu:

Karkonoski Park Narodowy (KPN)

UNEP/GRID - Warszawa



United Nations Environment Programme

**GRID** Warszawa

Global Resource Information Database



**CZ** **PI** C13/Cel3  
2007.2013



EVROPSKÁ UNIE / UNIA EUROPEJSKA  
EVROPSKÝ FOND PRO REGIONÁLNÍ ROZVOJ / EUROPEJSKI FUNDUSZ ROZWOJU REGIONALNEGO  
PŘEKRAČUJEME HRANICE / PRZEKROČAMY GRANICE

Operační program přeshraniční spolupráce Česká republika - Polská republika 2007 - 2013  
Program Operacyjny Współpracy Transgranicznej Republika Czeska - Rzeczpospolita Polska 2007 - 2013

# HARMONIZACE DAT



informační

obsahová

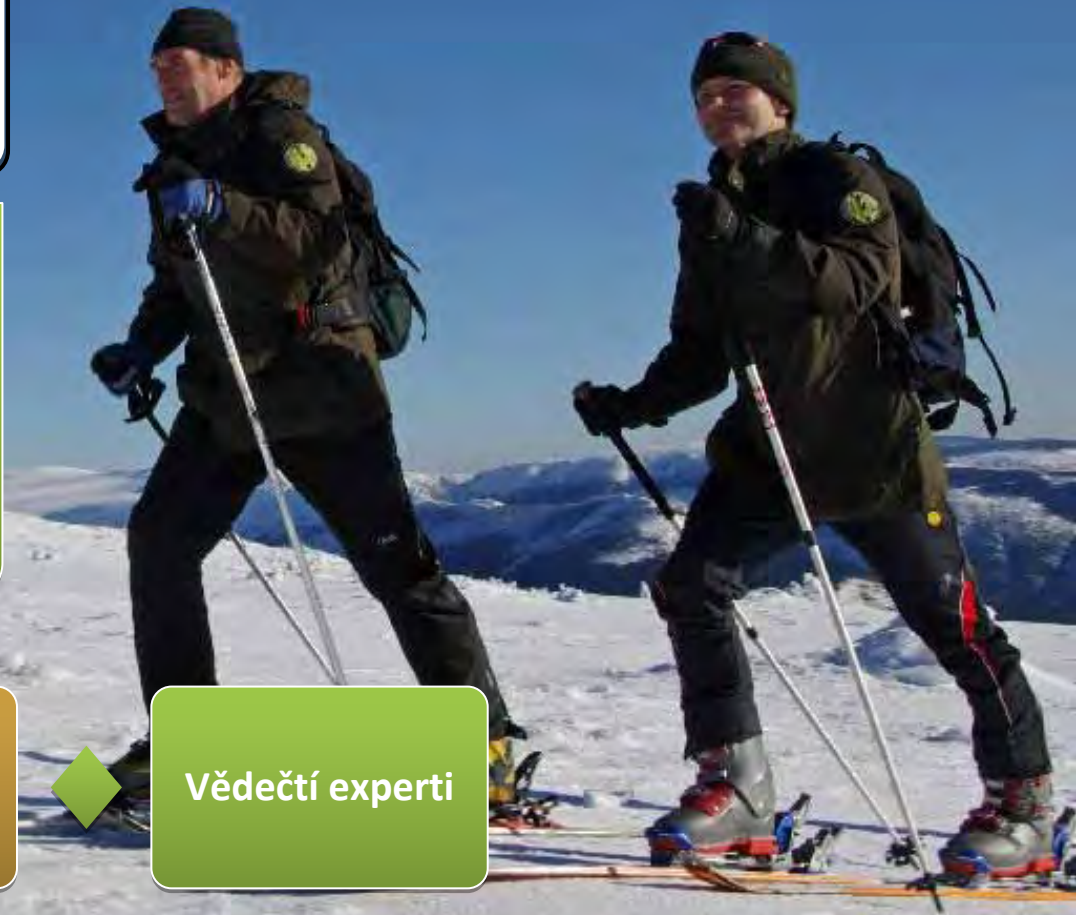
Gis pracovníci



Odborní  
pracovníci



Vědečtí experti





# HARMONIZACE DAT



Cestovní ruch



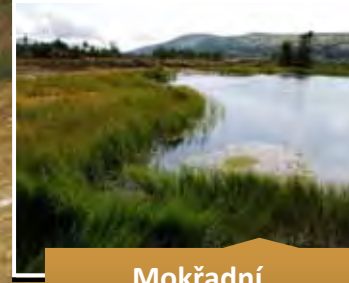
Natura 2000



Fauna



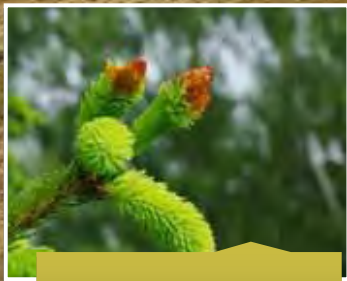
Flóra



Mokřadní ekosystémy



Ekologické koridory



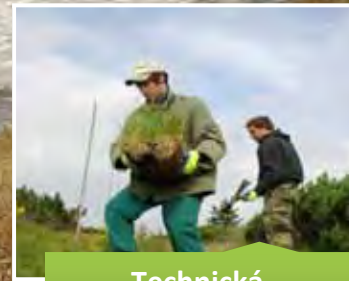
Lesy



Geologie a geomorfologie



Škodlivé vlivy



Technická infrastruktura



# AKTUALIZACE GIS NÁSTROJŮ A DAT



MĚŘÍCÍ ZAŘÍZENÍ  
GPS



GIS SW



HW SERVER



LASERSCANING



LETECKÉ SNÍMKY



# MONITORING NÁVŠTĚVNOSTI



Vytíženost tras



Přeshraniční pohyb



Management





# Děkuji za pozornost

Mgr. Miroslav VÁLEK  
mvalek@krnap.cz  
tel.: +420 499 456 286  
mob.: +420 737 732 066

*Fotografie: Kamila Antošová, Správa KRNAP*

