

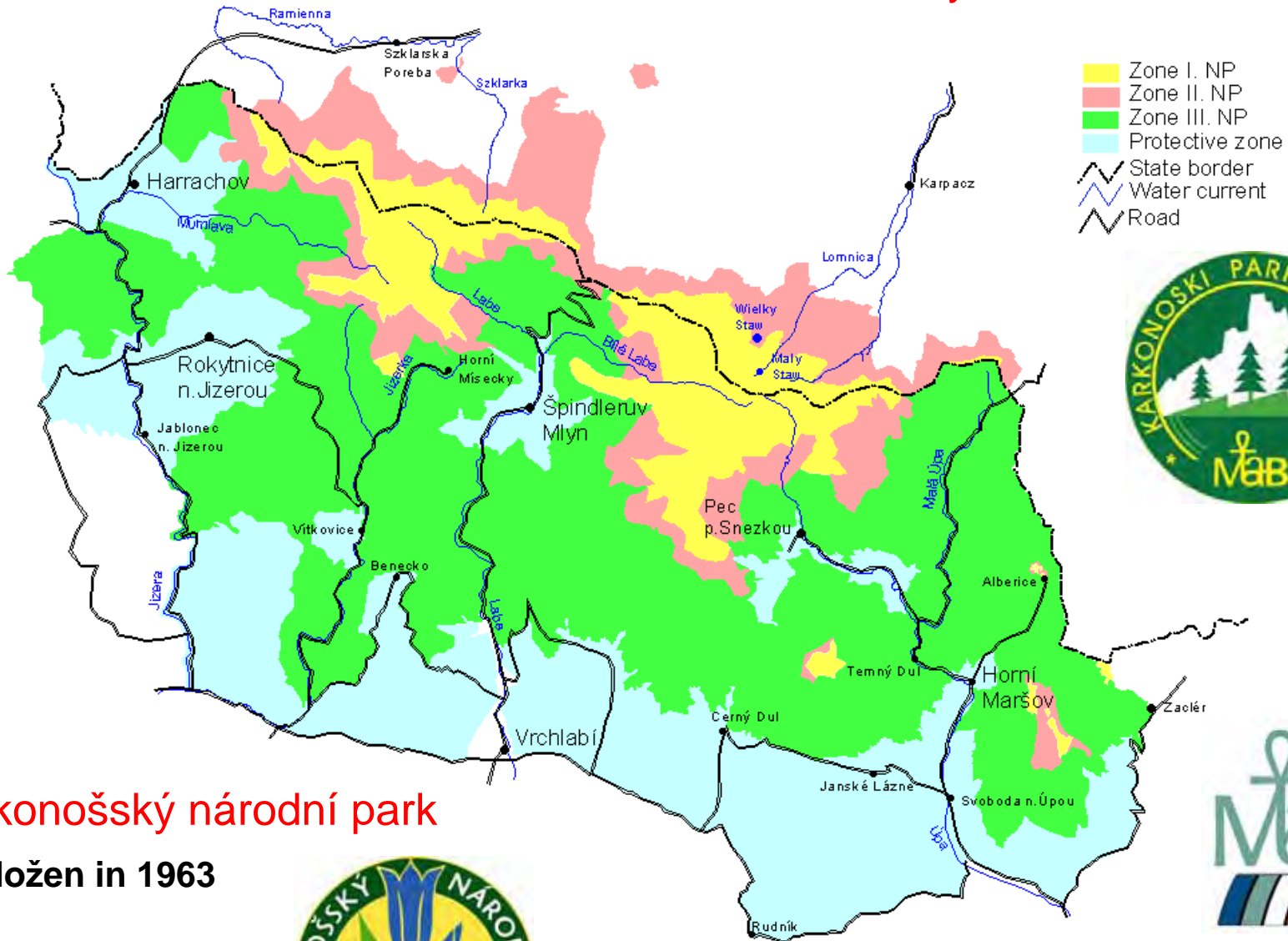
Turistické aktivity v rámci přeshraniční spolupráce na území Krkonoš

Petra Šťastná, Správa KRNAP



Karkonoszki Park Narodowy

založen v 1959



Krkonošský národní park

založen in 1963



Bilaterální biosférická rezervace
od roku 1992

veřejnost

místní + návštěvníci



Správa KRNAP používá ITC technologie pro:

- informování – místních obyvatel a návštěvníků
- vzdělávání

1) www.krnab.cz a GIS server a <http://www.kpnmab.pl>

a řada přeshraničních projektů – 2) projekt INSPIRE



Pamír – střecha světa

Datum: 14. 3. 2011 | Kategorie: **Aktuality**

Poslední posezení z cyklu "Muzejní úterky Pod kočkou" bude v rukou etnologa a sociálního antropologa Libora Duška, který seznámí příchozí s materiálním a kulturním zázemím, potažmo každodenním životem Pamírců, kteří žijí v nehostinných podmínkách tádžických velehor. Součástí programu bude promítání fotek. Těšit se budeme v úterý 22. března v 17 hodin.



[Více](#)

Tisková zpráva – Ředitel Hřebačka převezme šek od Milky

Datum: 11. 3. 2011 | Kategorie: **Aktuality**

Šek na 200 000 korun převezme zítra ve Špindlerově Mlýně ředitel Správy Krkonošského národního parku Jan Hřebačka z rukou generálního ředitele Kraft Foods Pavla Šercla za účasti Milka Ski Girl Šárky Záhrobské. Tento finanční dar je součástí společného projektu Správy KRNAP a značky Milka zaměřeného na obnovu lučních enkláv v Krkonoších.



[Více](#)

Tisková zpráva – Správa KRNAP vyvěsí tibetskou vlajku

Datum: 9. 3. 2011 | Kategorie: **Aktuality**

Připojí se tak k několika stovkám českých obcí, krajů a dalších institucí, které tímto způsobem vyjadřují svou podporu celosvětové akci na podporu občanských práv obyvatel Tibetu. Ta je již takřka šedesát let jednou z oblastí Čínské lidové republiky. Tibetská vlajka zítra zavlaje i před Správou Krkonošského národního parku ve Vrchlabí.



[Více](#)

Tisková zpráva – Správa KRNAP přistupuje k projektu Šetrná kancelář

Datum: 8. 3. 2011 | Kategorie: **Aktuality**

Tiskněte oboustranně! Používejte recyklovaný papír nebo papír s certifikací FSC! Používejte šetrné žárovky! To jsou jen některé body z Dvanáctera[1], které je základem projektu Šetrná kancelář, k němuž se připojuje i Správa Krkonošského národního parku. Šetrná kancelář je projekt advokátů a advokátek klimatu pod záštitou British Council a programu Challenge Europe.



- Úvod
- PŘÍRODA A HISTORIE
- OCHRANA PŘÍRODY A PÉČE O NP
- ZAMĚŘENO NA VEŘEJNOST**
- ENVIRONMENTÁLNÍ VÝCHOVA
- MAPOVÝ SERVER A GIS
- SPRÁVA NP
- Veřejné zakázky
- Výzkum a monitoring
- Fotogalerie
- Kalendář akcí
- Aktuality
- Kontakty
- Sitemap

Správa Krkonošského národního parku

 <p><i>Příroda a historie Krkonoš</i></p> <p>Více ></p>	 <p><i>Ochrana přírody a péče o NP</i></p> <p>Více ></p>	 <p><i>Zaměřeno na veřejnost</i></p> <p>Více ></p>	 <p><i>Environmentální výchova</i></p> <p>Více ></p>	 <p><i>Mapový server a GIS</i></p> <p>Více ></p>	 <p><i>Správa NP, úřední deska</i></p> <p>Více ></p>
---	--	---	--	--	--

Pamír – střecha světa

Datum: 14. 3. 2011 | Kategorie: **Aktuality**

Poslední posezení z cyklu "Muzejní úterky Pod kočkou bude v rukou etnologa a sociálního antropologa Libora Duška, který seznámí příchozí s materiálním a kulturním zázemím, potažmo každodenním životem Pamírců,



Úvod

PŘÍRODA A HISTORIE

OCHRANA PŘÍRODY A PÉČE O NP

ZAMĚŘENO NA VEŘEJNOST

- Krkonošská muzea
- Informační centra
- Knihovna Krkonošského muzea
- Terénní a strážní služba
- Časopis Krkonoše – Jizerské hory
- Publikace
- Tiskové zprávy
- Útulek pro poraněná divoká

Nacházíte se: [Úvod](#) | **ZAMĚŘENO NA VEŘEJNOST**

Zaměřeno na veřejnost



Vážení návštěvníci, vítáme Vás v nejstarším národním parku České republiky. Věříme, že akce připravené pro Vás pracovníky Správy KRNAP Vás zaujmou natolik, že se do Krkonoš budete stále rádi vracet.

- [Krkonošská muzea Správy KRNAP](#)
- [Informační centra a sezónní sruby](#)
- [Knihovna Krkonošského muzea](#)
- [Terénní a strážní služba](#)
- [Útulek pro poraněná divoká zvířata](#)
- [Časopis Krkonoše – Jizerské hory](#)

Zaměřeno na veřejnost | Správa Kr...

PŘÍRODA A HISTORIE

OCHRANA PŘÍRODY A PÉČE O NP

ZAMĚŘENO NA VEŘEJNOST

- Krkonošská muzea
- Informační centra
- Knihovna Krkonošského muzea
- Terénní a strážní služba
- Časopis Krkonoše – Jizerské hory
- Publikace
- Tiskové zprávy
- Útulek pro poraněná divoká zvířata
- **Turismus v KRNAP**
- Návštěvní řád KRNAP

ENVIRONMENTÁLNÍ VÝCHOVA

Kalendář akcí

březen 2011

po	út	st	čt	pá	so	ne
	1	2	3	4	5	6
7	8	9	10	11	12	13
14	15	16	17	18	19	20
21	22	23	24	25	26	27
28	29	30	31			

[Archiv akcí](#)

KRNAP na facebooku

facebook

- Turismus v KRNAP

Popis jednotlivých aktivit

Naučné stezky KRNAP

Cyklotrasy KRNAP

Tipy na výlet

Lezení na ledopádech

Skialpinismus

Krkonoše bez bariér

Vycházkové trasy

- Návštěvní řád KRNAP

Lezení na ledopádech

NA PŘÍRODU A PÉČE O NP

Zimní horolezecká činnost, tedy lezení na vodním ledu, je umožněno na skále na konci cesty Bud' Fit v Labském dole a povoluje se pouze na zkušební sezónu 2010/2011.



Foto: Lukáš Neklan

Na skále na konci cesty Bud' Fit v Labském dole (viz [Mapový server](#)) je možné provozovat lezení na vodním ledu. Jelikož se jedná o jedinou lokalitu a navíc v srdci národního parku, je tato aktivita omezena. Denní počet uživatelů je **omezen na 16 osob** z důvodu malé rozlohy ledopádu a zachování rozumného užívání lokality, která navíc zůstane v přírodním charakteru, tedy bez jakýchkoliv terénních úprav.



Úvod

O oblasti

Rozhodnutí KRNAP

Horolezecká pravidla

Proč se neleze všude?

Kam volat při úrazu?

Fotogalerie

Rezervace

Kontakty

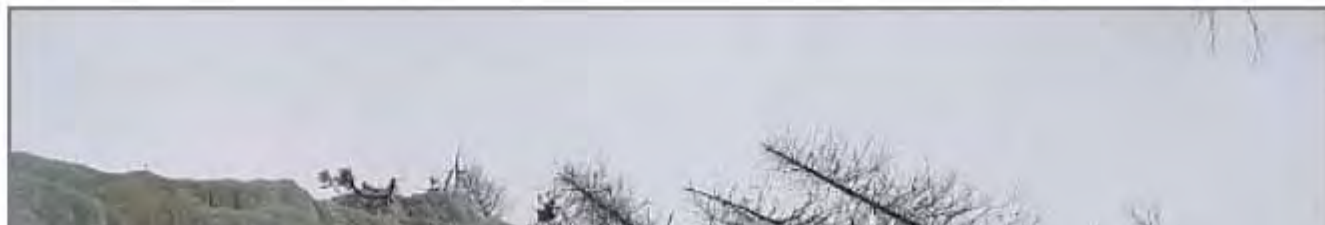


Úvod - důležité informace

Správa KRNAP nezajišťuje opatření k bezpečnosti horolezců. Každý z nich provozuje horolezeckou činnost na vlastní zodpovědnost, popř. sám zodpovídá za osoby mladší patnácti let, které jsou spolu ním zaregistrovány.

Lézt na ledopádech lze pouze po splnění těchto podmínek:

1. **Zarezervování si místa** v rezervačním systému přes toto webové rozhraní. Jiný způsob zarezervování není možný.
2. **Vyzvednutí si papírového dokladu** jako oprávnění k horolezecké činnosti pro daný den na informačním centru Správy KRNAP ve Špindlerově Mlýně, který bude také sloužit pro prokázání se stráží přírody.





Seznam volných, obsazených míst a možnost rezervace

	datum	volných	obsazených	rezervace		
Pondělí	21.03.2011	16	0	1 místo	2 místa	3 místa
Úterý	22.03.2011	14	2	1 místo	2 místa	3 místa
Středa	23.03.2011	16	0	1 místo	2 místa	3 místa
Čtvrtek	24.03.2011	13	3	1 místo	2 místa	3 místa
Pátek	25.03.2011	16	0	1 místo	2 místa	3 místa
Sobota	26.03.2011	2	14	1 místo	2 místa	
Neděle	27.03.2011	5	11	1 místo	2 místa	3 místa

Úprava nebo rušení rezervace

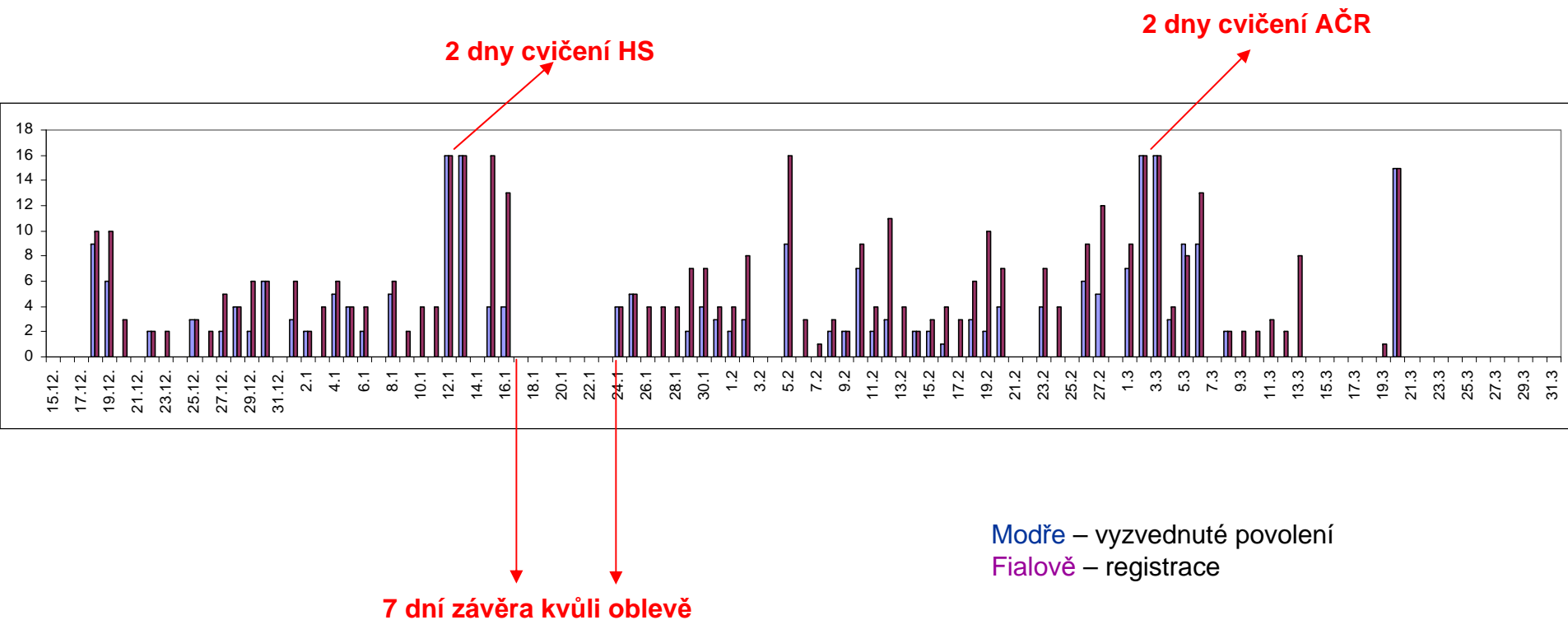
Email:

Heslo:

Jak funguje rezervační systém na ledopády?

Registrace je bezplatná a nepřenosná na jiné osoby. Registrace probíhá v týdenních cyklech, tj. na každý následující týden se lze zaregistrovat (nebo naopak svou registraci změnit nebo zrušit) v týdnu předchozím, tj. od pondělí do neděle. **Po uplynutí této doby se již nelze registrovat ani registraci měnit.** Registrace na každý následující týden je možná od pondělí (00:00 hodin) do neděle (23:59 hodin).

Zájemci se registrují elektronicky na této stránce, kde jsou v tabulce uvedeny informace o aktuálním stavu registrace (konkrétní dny s počtem volných a obsazených míst). Zaregistrovat se můžete uvedením svého **jména, příjmení, data narození, místa narození a elektronické adresy**. U osob mladších 15 let uveďte jméno, příjmení a datum narození **zodpovídající zletilé osoby** (té zletilé osoby, která se s dotyčnou osobou mladší 15ti let registruje, anebo je již na daný den registrována). Tímto způsobem přihlášené a registrované osoby obdrží na sdělenou **elektronickou adresu** automatickou odpověď o přijetí či nepřijetí registrace a **heslo**, pomocí kterého mohou vstupovat do registračního systému a svou registraci upravit (či přepsat na jinou osobu) či zrušit.



Sezóna 15.12.2010-30.3.2011:

celkem provedeno 412 registrací, z toho skutečně vyzvednutých 249 povolení (60%).

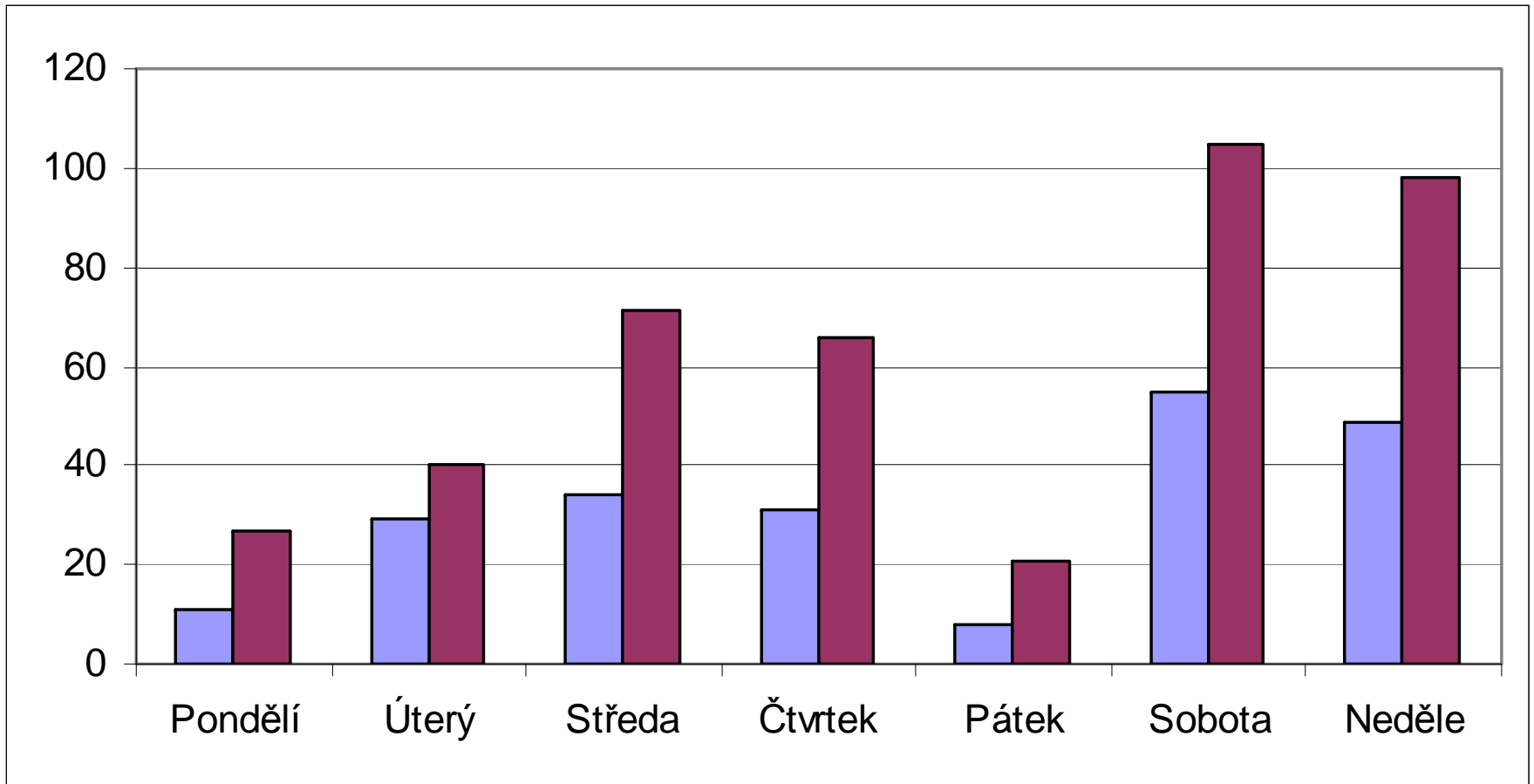
Celkem 1600 možných návštěv (107dní celkem – 7 dní uzávěra = 100 dní x 16 možných návštěv).
Vytíženost tedy byla **15,6 %** vůči teoretickým možnostem.

5x registrace Polák, z toho 2x vyzvednuto povolení

1x registrace Angličan, povolení nevyzvednuto

Opakovaná registrace: 10x-2, 9x-2, 7x-2, 6x-2, 5x-1, 4x-4, 3x-10, 2x-56, 1x-121

Absolutní návštěvnost podle dnů v týdnu



Modře – vyzvednuté povolení

Fialově – registrace



[strona główna >](#)

AKTUALNOŚCI

16-03-2011

Strażnicy przyrody i ... zdrowia turystów »

Zakończono realizację projektu 'Bezpieczne Karkonosze', którego celem było szkolenie pracowników...

16-03-2011

Karkonosze z lotu ptaka »

Cicho krążą nad naszymi górami, często nawet nie dostrzegamy ich wśród chmur. Szybowce. Polują...

11-03-2011

Muzeum KPN - zmiany »

W związku z reorganizacją struktury Karkonoskiego Parku Narodowego, nastąpiła też zmiana dotycząca Muzeum...

POLECAMY



2011 - Rok Lasów ONZ »

2011 - Międzynarodowy Rok Lasów
Biorąc pod...
[więcej »](#)



Szata roślinna »

Szata roślinna Karkonoszy
decyduje o wyjątkowości i...
[więcej »](#)



Rzeźba i budowa... »

Karkonoski Park Narodowy znany
jest ze swego bogactwa...
[więcej »](#)



Zagrożenie lawinowe



MINISTERSTWO ŚRODOWISKA



Panorama Karkonoszy

NAJCZĘŚCIEJ OGLĄDANE

- Karkonoski Park Narodowy

NEWSLETTER

TAGI

- archeologia w...

KONTAKT

Karkonoski Park Narodowy,

MENU

- Przepisy »
- Zasady udostępniania KPN »
- Opłaty za wstęp do KPN »
- Turystyka rowerowa »
- Schroniska turystyczne »
- Przekraczanie granicy państwa »
- Zmiany w organizacji ruchu »
- Utrudnienia na szlakach »
- Symboliczny komentarz... »

SONDA

Jak oceniasz naszą nową stronę www

?

[strona główna](#) > [Turystyka](#) >



Bogactwa gór w postaci cennych kruszców i kamieni szlachetnych były magnesem przyciągającym w Karkonosze poszukiwaczy skarbów. Prawdopodobnie już od XII wieku obcy przybysze zwani Walończykami lub Walonami penetrowali te góry szukając złota i drogocennych kamieni. Do dziś przetrwały w Karkonoszach wryte na skałach dawne znaki walońskie, które miały wskazywać drogę lub ukryte wejście do miejsc zasobnych w poszukiwane kruszce i kamienie.

Również odkryte przez poszukiwaczy skarbów zasoby rud żelaza spowodowały, że Karkonosze stały się terenem działalności górniczej. Od XIV wieku na obszarach rudonośnych tych gór powstało wiele ośrodków górniczo - hutniczych, w których wydobywano i przetapiano rudy żelaza. Terenem głównej działalności górniczej po śląskiej stronie Karkonoszy był rejon kowarski obejmujący dolinę Jedlicy i Płóknicy z głównym ośrodkiem w Kowarach. Zasięg terytorialny kopalni kowarskich w XVI wieku sięgał aż do Doliny Łomniczki pod masywem Śnieżki. Istnienie mniejszych i krótkotrwałych w swej działalności ośrodków górniczych odnotowano również w rejonie Karpacza i Szklarskiej Poręby...więcej

Rys historyczny

Przez całe wieki istnienia Karkonosze pozostawały nieznane i niedostępne dla ludzi. Mimo, że już w II wieku n.e. grecki geograf - Ptolemeusz jako pierwszy umieścił Karkonosze w swojej mapie Germanii Wschodniej i Sarmacji, góry te pozostały niezaludnione aż do X-XI wieku.

Pierwsze wyprawy w niedostępne tereny górskie, uznawane za siedzibę bóstw i tajemnych mocy, wypływały z czci dla sił przyrody - źródeł dających początek rzekom. Prastare ścieżki kultowe stały się później zaczątkami najstarszych szlaków i dróg karkonoskich.



Zed'

Informace

Fotky

Diskuze

Hodnocení

Video

Události

Kalendář akcí 2011

1.540

lidem se to líbí

Oblíbené stránky Zobrazit vše

Šetná kancelář

Frantova bouda

Krkonošské muzeum

KRNAP

To se mi líbí

Místní společnost / firma · Vrchlabí



Zed'



KRNAP

Akce pro školní týmy, třídy a kolektivy. Chcete přiložit ruku k dílu a pomoci osobně krkonošské květeně? Máte jedinečnou šanci kdykoli v týdnu od 4. do 8. dubna. Rádi vás uvidíme a vyrazíme do terénu s vámi. Podrobnosti s konkrétními z vás domluví Dan Bílek - kontakt na plakátu.



Před 3 hodinami · Sdílet

7 lidem se to líbí.



Martin Bartoš Jako obvykle vyrazí někdo od nás na Binu...
Přibližně před hodinou · 2 lidem



Martin Bartoš Popřípadě do Pekla...
Přibližně před hodinou · 2 lidem



KRNAP šup zavolat nebo napsat Danovi, Martine :)

Vy a KRNAP

Toto se líbí uživatelům Kubas Kašpar a Martin Kukačka Střelec.

Lidé, které možná znáte

Zobrazit vše

**Dita Orlitová**

Klara Najmanova je váš společný přítel.

Přidat mezi přátele

**Franta Kaván**

Tomáš Filka je váš společný přítel.

Přidat mezi přátele

Reklama

Vytvořit reklamu

Jarní trendy

bonprix.cz



Módní top s pěkným výstřihem. Všechny velikosti za stejnou cenu!

Povlečení se slevou 50%

vyprodejkladu.eu



Výprodej povlečení za bezkonkurenční ceny. Široká nabídka dezénů. Bavlněné, krepové a flanelové, ale i d...
povlečení s potis

Chat (3)

Co zlepšit v rámci www:

- Podrobné rozpracování dalších sportovních aktivit
- Doplnění informace, jak to funguje na polské straně a naopak
- Cizojazyčné překlady (anglicky, polsky, případně německy)
- Lepší provázání obou informačních portálů



2) Projekt INSPIRE

Krkonoše v INSPIRE - společný GIS v ochraně přírody



Cíl 3 / Cel 3
2007-2013



EVROPSKÁ UNIE / UNIA EUROPEJSKA
EVROPSKÝ FOND PRO REGIONÁLNÍ ROZVOJ / EUROPEJSKI FUNDUSZ ROZWOJU REGIONALNEGO
PŘEKRAČUJEME HRANICE / PRZEKRACZAMY GRANICE



UNEP

United Nations Environment Programme

GRID Warszawa

Global Resource Information Database

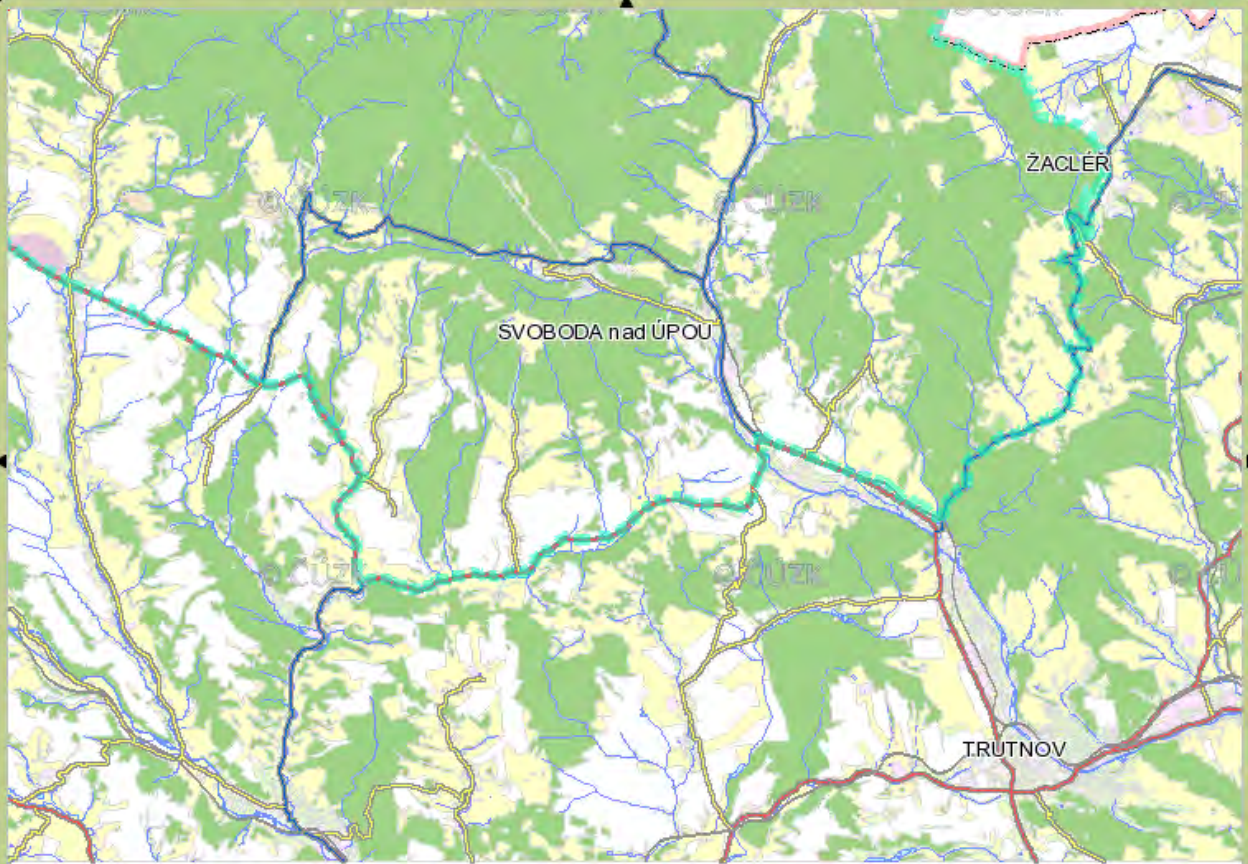


Propojení GIS server je řešeno v rámci projektu INSPIRE

Mapový server Správy Krkonošského národního parku - Krkonošský národní park - Mozilla Firefox

http://mapserv.krnapp.cz/mapserv/php/mapserv3.php?project=krnap2010&layers=park_krnapp_base_krnapp_hr_cr_krnapp_zbg_boudy

Tato stránka neposkytuje informace k ověření své identity. **ského národního parku**



Turismus a sport

- Informační centra KRNP
- Muzea a trvalé expozice Správy KRNP
- Vyhlídková místa
- Turistické značené cesty
- Naučné stezky a vycházkové trasy
- Cyklotrasy
- Zimní tyčové značení
- Lyžařské běžecké okruhy
- Krkonoše - lyžařský běžecký ráj
- Skialpové trasy
- Ledopád
- Bezbariér
- Vodní trasy
- Koňské cesty
- Lyžařské vleky a lanovky
- Generel rozvoje a potenciálu sjezdového lyžování
- Cesty (prořezávka kleč)
- Komunikace s regulací vjezdu


Ochrana přírody

- Živá příroda

0 1300 2600 3900 m

1 : 81 910 uživatel: guest -650625 -971860

Hotovo



Sčítací zařízení

dříve odhad získáván pracně ručním způsobem, nově díky sčítacímu zařízení

- výhodou téměř celoroční provoz, oproti nárazovému ročnímu sčítání
- průchody pěších, průjezdy cyklistů a motorových vozidel (počty, směry)
- umístění hranice 1. zóny a vybraná frekventovaná místa
- přenos dat ideálně přes GSM signál
- realizace červen 2011



statistika, managementové účely, informace na webu





Děkuji za pozornost!