

## *Unikátní data a novinky v **Regionálním Informačním Servisu (RIS)** a Mapovém Serveru CRR ČR*

## *RIS a Mapový Server – volně přístupné aplikace na internetu*

**Regionální informační servis** – samostatný systém pro každý kraj  
(vyjma Prahy) – v jednotné struktuře

[www.risy.cz](http://www.risy.cz)

- 1700 aktivních stránek systému
- Režim aktualizací databází – týdně, čtvrtletně, ročně, průběžně, na požádání
- Statistiky návštěvnosti – 1,3 mil. prohlédnutých stránek za rok 2010, průměrná návratnost uživatelů > 30%
- Uživatelé – samospráva a veřejná správa, investoři, studenti, veřejnost...
- Vybraný obsah i anglicky, německy a polsky

**Mapový Server**

<http://mapy.crr.cz>



*RIS Šumava  
RIS Beskydy*

*Středočeský  
Jihočeský  
Plzeňský  
Karlovarský  
Ústecký  
Liberecký  
Královéhradecký  
Pardubický  
Vysočina  
Jihomoravský  
Olomoucký  
Zlínský  
Moravskoslezský*

*Projekty EU  
Programy EU  
Administrativní instituce  
Statistická data  
Ekonomické subjekty  
Průmyslové zóny  
Brownfields  
Rozvojové plochy  
Ubytovací zařízení  
Obce  
Vesnice roku*

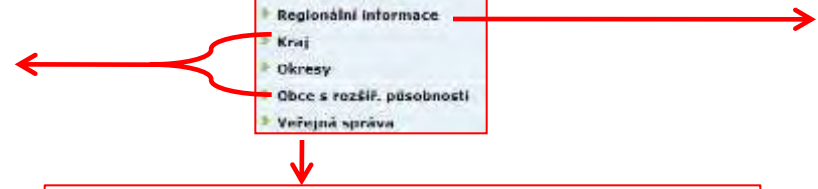
*Aktuálně platné  
dotační programy  
a tituly*

### *Mapy ke stažení*

The collage includes several maps: a regional map of the Czech Republic, a map titled 'VYHLÁŠENÍ STAVU NEBEZPEČÍ V OBCÍCH S ROZŠÍŘENÍM požárního území, červená a žlutá 2012', a map titled 'OBCE PŘI NEBEZPEČÍ VESNICI KRAJE (PROGNÓZA) ZÁŘÍ 2010', and several other regional maps with legends and data.

### Statistické ukazatele v časových řadách

- Kraj**
  - Hospodářské prostředí
  - Životní prostředí
  - Sociální prostředí
  - Vybavenost kraje
- Okresy**
  - Hospodářské prostředí
  - Životní prostředí
  - Sociální prostředí
  - Vybavenost kraje
- ORP**
  - Hospodářské prostředí
  - Životní prostředí
  - Sociální prostředí
  - Vybavenost kraje



### Informace o institucích

#### Veřejná správa

S přenesenou působností – úřady  
S vlastní působností – obecní a městská samospráva  
Správní členění



### Regionální informace

- O kraji
- Euroregiony
- Mikroregiony
- Infocentra
- Hotely a ubytovací zařízení
- NNO
- Ekonomické subjekty
- Brownfields
- Průmyslové zóny
- Rozvojové plochy





- **Projekty EU** > než 37 000 realizovaných projektů, spolufinancovaných z peněz EU včetně popisu aj.
- **Programy EU**
- **Administrativní instituce**
- **Statistická data** > než 1300 základních ukazatelů z databáze KROK, 300 ukazatelů konstruovaných, v časových řadách, některé od r. 1995
- **Ekonomické subjekty**
- **Průmyslové zóny**
- **Brownfields**
- **Rozvojové plochy**
- **Ubytovací zařízení**
- **Obce**
- **Vesnice roku**



## Co lze nalézt v **projektu OBCE** za vybranou obec?

- **Základní data o obci**
- **Samospráva**
- **Veřejná správa -**
  - Stavební úřad
  - Finanční úřad
  - Matriční úřad
  - Úřad práce
  - Katastrální úřad
  - Okresní správa sociálního zabezpečení
  - Živnostenský úřad
  - Soudy a státní zastupitelství
  - Hygienická stanice
- **Obyvatelstvo**
- **Nezaměstnanost**
- **Technická vybavenost obce -**Technická vybavenost
  - Doprava
  - Peněžnictví
  - Byty
- **Kultura**
- **Turistika, členství -**
  - Euroregiony
  - Infocentra
  - Mikroregiony
  - Nevládní neziskové organizace
  - Hotely a ubytovací zařízení
- **Školství, sport**
- **Zdravotnictví, lázně**
- **Sociální oblast**
- **Hospodářské prostředí -**
  - Hospodářská činnost
  - Druhy pozemků
  - Brownfields
  - Průmyslové zóny
  - Rozvojové plochy



**Data ze Sčítání lidu, domů a bytů 2001 cca 70 ukazatelů**

Sčítání lidu, domů a bytů 2001	
<b>1. Obyvatelstvo podle pohlaví a věstní skupiny</b>	<b>5. Obyvatelstvo podle vzdělání</b>
<b>2. Obyvatelstvo podle věkové skupiny</b>	<b>6. Obyvatelstvo podle zaměstnanosti</b>
<b>3. Obyvatelstvo podle ekonomické aktivity</b>	<b>7. Obyvatelstvo podle zdravotního stavu</b>
<b>4. Obyvatelstvo podle míry mobility</b>	<b>8. Obyvatelstvo podle míry sociálního zabezpečení</b>
<b>9. Obyvatelstvo podle míry sociálního zabezpečení</b>	<b>9. Obyvatelstvo podle míry sociálního zabezpečení</b>
<b>10. Obyvatelstvo podle míry sociálního zabezpečení</b>	<b>10. Obyvatelstvo podle míry sociálního zabezpečení</b>
<b>11. Obyvatelstvo podle míry sociálního zabezpečení</b>	<b>11. Obyvatelstvo podle míry sociálního zabezpečení</b>
<b>12. Obyvatelstvo podle míry sociálního zabezpečení</b>	<b>12. Obyvatelstvo podle míry sociálního zabezpečení</b>
<b>13. Obyvatelstvo podle míry sociálního zabezpečení</b>	<b>13. Obyvatelstvo podle míry sociálního zabezpečení</b>
<b>14. Obyvatelstvo podle míry sociálního zabezpečení</b>	<b>14. Obyvatelstvo podle míry sociálního zabezpečení</b>
<b>15. Obyvatelstvo podle míry sociálního zabezpečení</b>	<b>15. Obyvatelstvo podle míry sociálního zabezpečení</b>
<b>16. Obyvatelstvo podle míry sociálního zabezpečení</b>	<b>16. Obyvatelstvo podle míry sociálního zabezpečení</b>
<b>17. Obyvatelstvo podle míry sociálního zabezpečení</b>	<b>17. Obyvatelstvo podle míry sociálního zabezpečení</b>
<b>18. Obyvatelstvo podle míry sociálního zabezpečení</b>	<b>18. Obyvatelstvo podle míry sociálního zabezpečení</b>
<b>19. Obyvatelstvo podle míry sociálního zabezpečení</b>	<b>19. Obyvatelstvo podle míry sociálního zabezpečení</b>
<b>20. Obyvatelstvo podle míry sociálního zabezpečení</b>	<b>20. Obyvatelstvo podle míry sociálního zabezpečení</b>

- tento týden je aktuálních 199 dotačních programů a titulů vypisovaných ze státního rozpočtu, z rozpočtu krajů a z operačních programů
- aktualizace probíhá **jedenkrát týdně**
- jednotný způsob zpracování včetně kontaktů

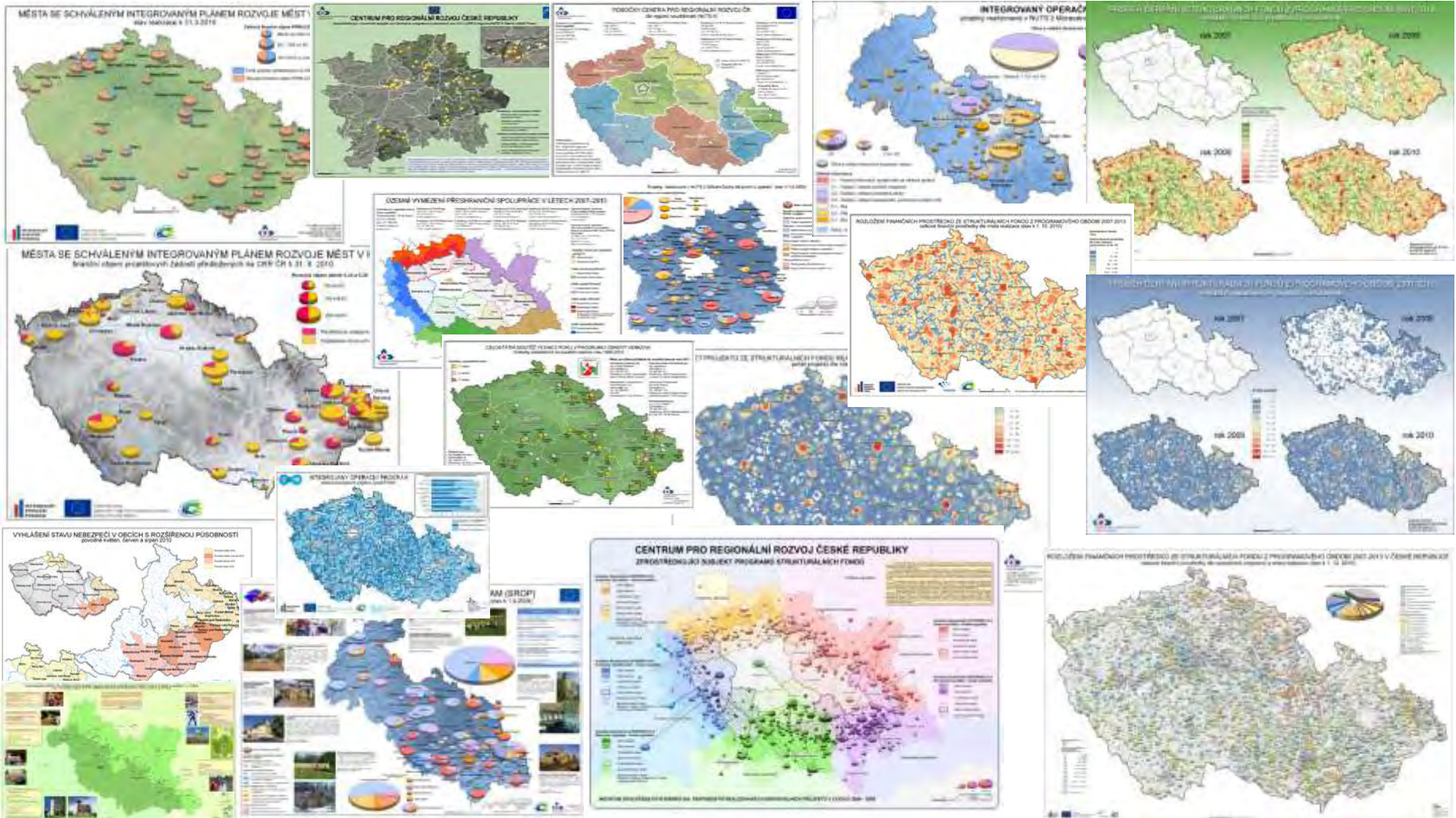
Na homepage RIS okamžitý přehled podle krajů



Podrobnosti ve vyhledávači











Mapový Server



Mapový Server

obecná mapa | admin. členění | euroregiony | mikroregiony | projekty EU | ekonom. subjekty | weby obcí | příroda | turistika | rozvojové plochy

Mapa | Hledání | Legenda | Informace

Mapové vrstvy

- Obecná mapa
- Administrativní členění
- Euroregiony
- Mikroregiony
- Projekty EU
- Ekonomické subjekty
- Weby obcí
- Příroda
- Turistika
- Rozvojové plochy

- **Mapa**
- **Hledání**
- **Legenda**
- **Informace**

**Obecná mapa**  
**Administrativní členění**  
**Euroregiony**  
**Mikroregiony**  
**Projekty EU**  
**Ekonomické subjekty**  
**Weby obcí**  
**Příroda**  
**Turistika**  
**Rozvojové plochy**

**Rychlá nápověda**

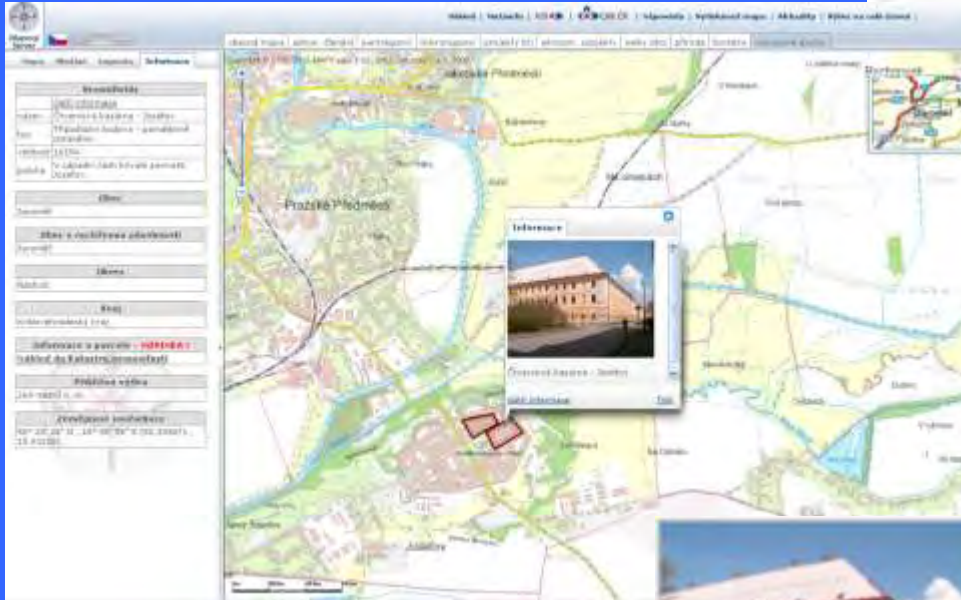
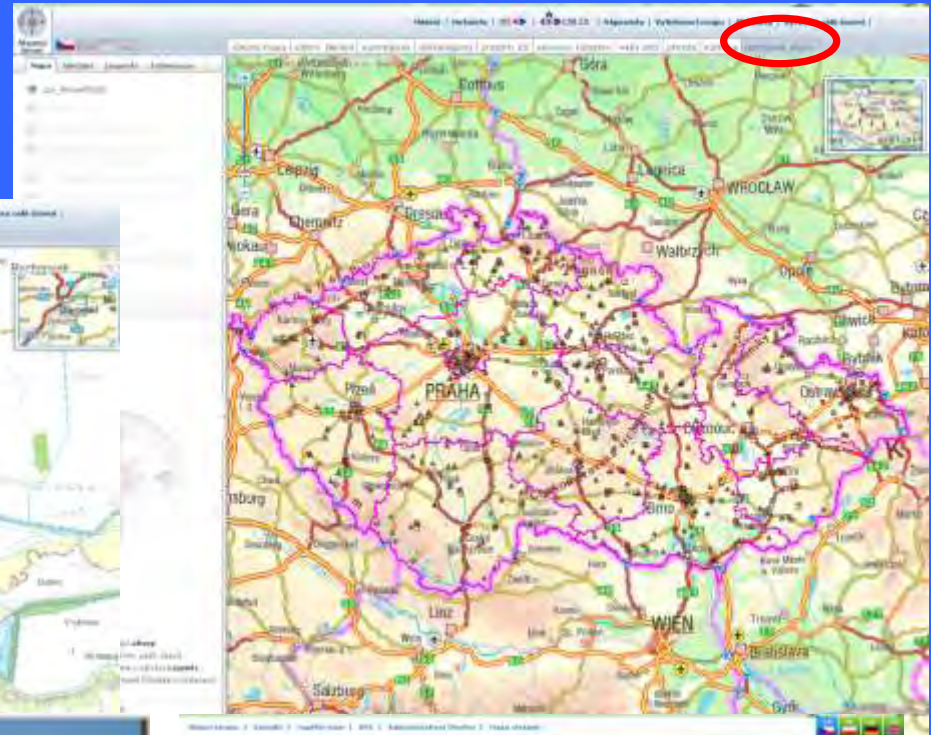
- 1 Hledejte **body zájmu** nebo **adresy**
- 2 U **adres** zadejte ulici a číslo, popř. obvod
- 3 Seznam typů bodů najdete v záložce **Legenda**
- 4 Pro zobrazení adresy v mapě klikněte na nalezený záznam



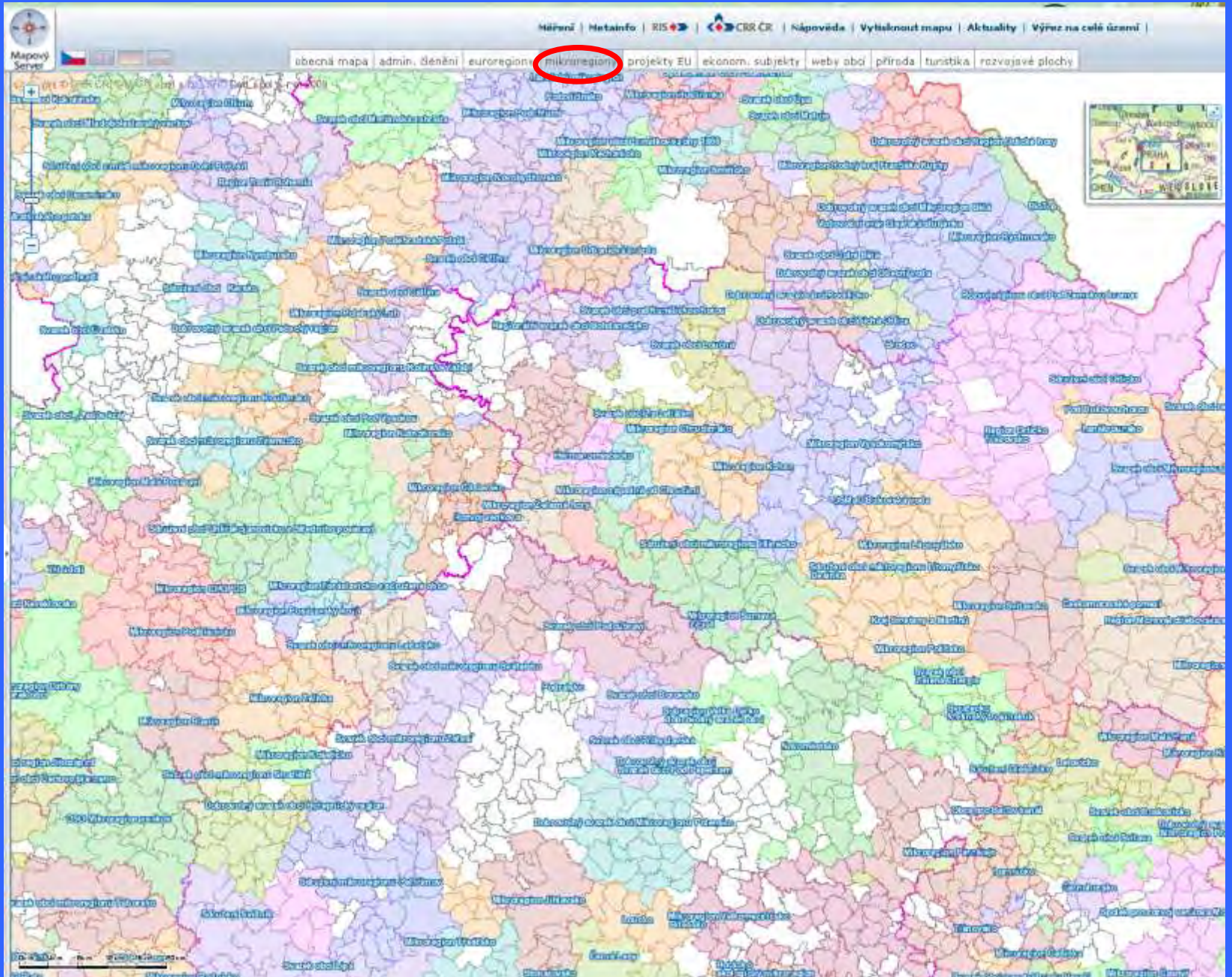
# V čem spočívá unikátnost dat v Mapovém Serveru?

Mapový Server je nedílná součást RIS

př. projekt „Rozvojové plochy“





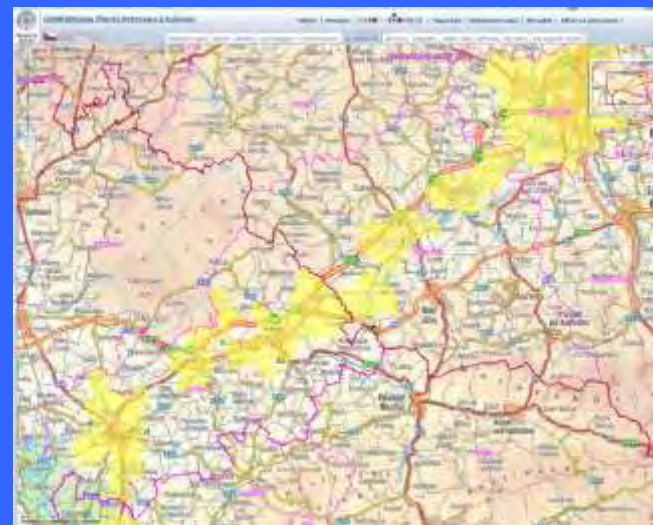




**Vyhledávač v RIS –  
- 37 000 projektů**

**Detail projektu**

**Místo realizace projektu v mapě**



**identifikace projektu**  
**popis projektu**  
**financování projektu**  
**dopad projektu**  
**místo realizace projektu**

***Děkuji za pozornost***



[www.risy.cz](http://www.risy.cz)



Mapový  
Server

<http://mapy.crr.cz>

***Jiřina Šleichrtová***

[sleichrtova@crr.cz](mailto:sleichrtova@crr.cz)

[risy@crr.cz](mailto:risy@crr.cz)