



Procesy úřadu efektivně

Elektronizace podnikových procesů a integrace na okolní systémy

Vladimír Střálka, Adobe Systems

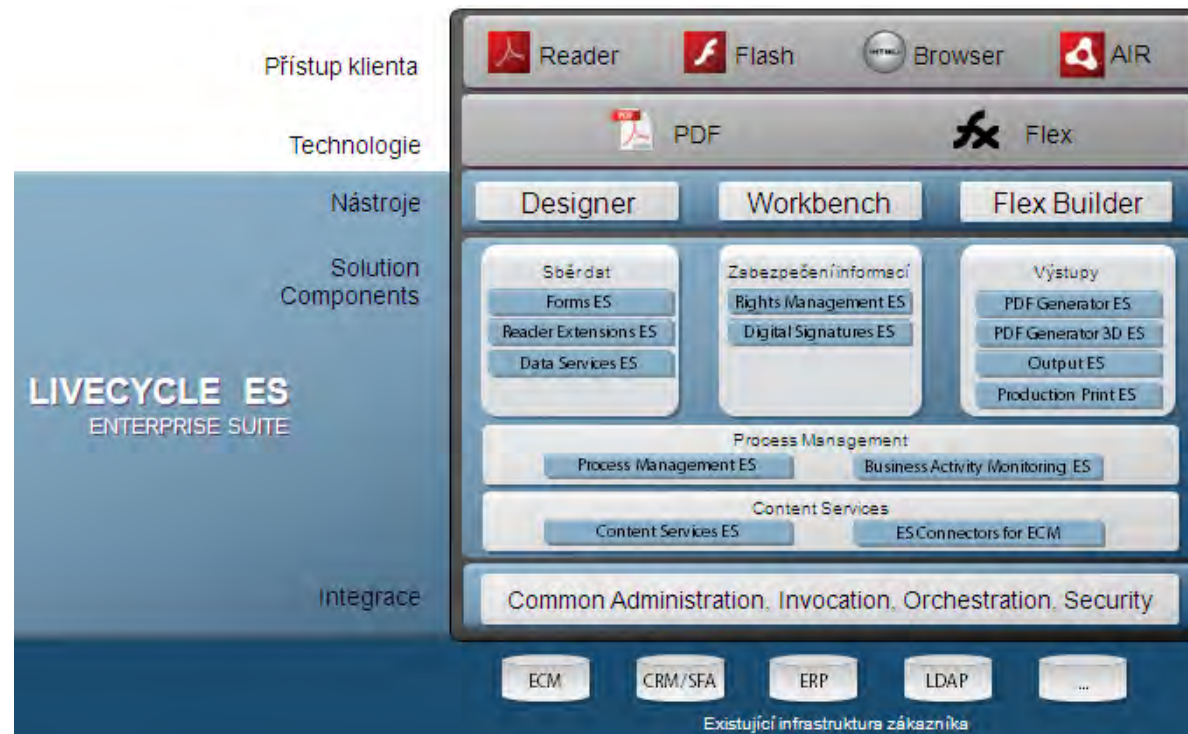
Petr Šimek – sales manager, Cleverbee s.r.o.

Konference ISSS 2011



■ ■ Adobe LiveCycle

- Automatizace dokumentových úkonů
- Elektronizace podnikových procesů
- Integrovaná vrstva pro komunikaci s okolními aplikacemi, systémy.



Nástroje pro integraci aplikací a BPM



■ ■ Příklady elektronických procesů

- ■ Správa porad vedení úřadu.
- ■ Řízení referátníků úřadu.
- ■ Připomínkování a schvalování smluvních dokumentů.
- ■ Schvalování návrhů investičních akcí.
- ■ Schvalování přijatých faktur.

Proces správy porad vedení úřadu

- Porada je jednou z významných forem společného projednávání problémů, diskuse a navrhování rozhodnutí, při respektování zásady jedinečné manažerské pravomoci a odpovědnosti učinit konečné rozhodnutí příslušným vedoucím.

The screenshot displays the 'Detail porady' (Meeting Details) page in the Cleverbee system. At the top right, there are navigation links: 'Předvolby', 'Zprávy', 'Odhlásit se', and 'Vítejte, Tomáš Runa'. The main header contains icons for 'Porady', 'Ke zpracování (0)', 'Spustit proces', and 'Sledování'. The meeting details are organized into two columns. The left column includes fields for 'Číslo porady: 17', 'Typ: porada vedení', 'Termín konání od: 15.04.2011 12:30 do 15.04.2011 13:30', 'Deadline: 14.04.2011 11:00', 'Řádný termín: 13.04.2011 10:00', and 'Místo: zasedačka 256'. The right column includes dropdown menus for 'Vedoucí porady: Novák Jan', 'Organizátor porady: Novák Jan', and 'Zapisovatel: Ducháčková Jana', along with the text 'Stav: příjem návrhu řádný'. Below the details are three buttons: 'Zpět na seznam porad', 'Vygenerovat program', 'Vygenerovat body', and 'Uložit detail porady'. A secondary navigation bar shows 'Navržené body', 'Účastníci porady', 'Zápis', and 'Úkoly'. Below this are buttons for 'Přidat bod', 'Editovat bod', 'Změnit poradí bodů', 'Upravit bod', and 'Zrušit vybrané body'. At the bottom, there are three tabs: 'Program', 'Navržené body', and 'Nesplněné úkoly'. A table lists the proposed points with columns for 'Název', 'Předkladatel', 'Změnil', 'Změněno', 'Dokument', 'Verze', 'Stav', and 'Pořadí'.

Název	Předkladatel	Změnil	Změněno	Dokument	Verze	Stav	Pořadí
<input type="checkbox"/> Projednání návrhů změn 21/8	Ducháčková Jana					nový	
<input type="checkbox"/> Informovat nadřízeného odboru o personální situaci	Kos Petr					nový	10



Navržený procesní systém sdružuje několik problematik:

- Správa termínů a účastníků porad
- Definice programu porad
- Příprava podkladových materiálů porad
- Zápisy z porad, účastnický list.
- Přiřazování a správa úkolů z porad.
- Řízení a sledování přiřazených úkolů v rámci „Task listu“, který sdružuje u daného účastníka úkoly z několika bodů různých porad.
- Aktualizace programu porad vedení a plnění úkolů



Proces správy porad vedení úřadu

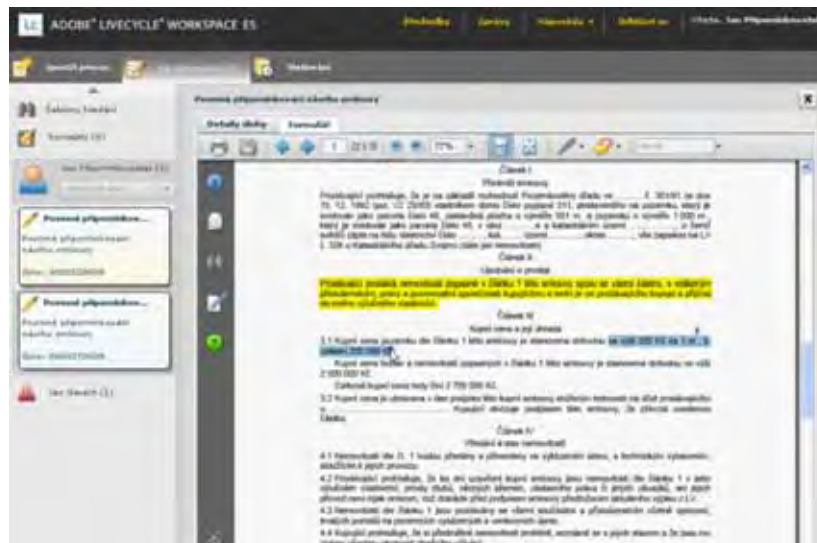
Technicky:

- Adobe LiveCycle process management.
- Elektronické formuláře a práce s elektronickými podpisy (možnost řešit pomocí biometrických podpisů).
- Možnost on-line nebo off-line zpracování podkladových a dalších dokumentů.
- Integrace na správu uživatelů, organizačního řádu (řešení zastupitelnosti, podřízenosti, nadřízenosti, atd.).



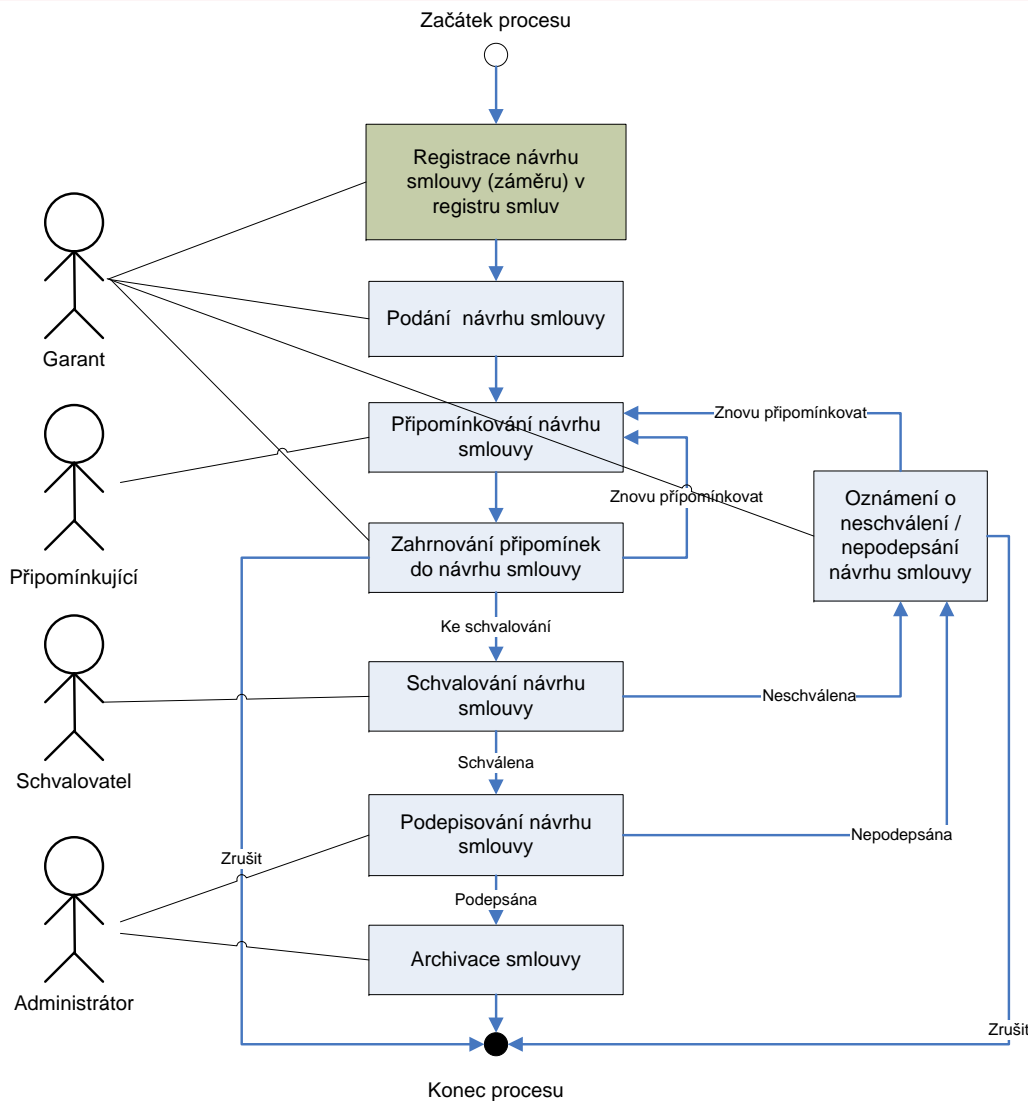
Strategie při definici projektového záměru

- Procesní zpracování připomínek a komentářů smluv.
- Paralelní komentování a připomínkování dokumentu.
- Nemožnost nekontrolovaných změn obsahu dokumentu.
- Transparentnost a prokazatelnost provedených změn dokumentu.
- Možnost integrace interních a externích účastníků procesu.





Proces schvalování smluvních dokumentů

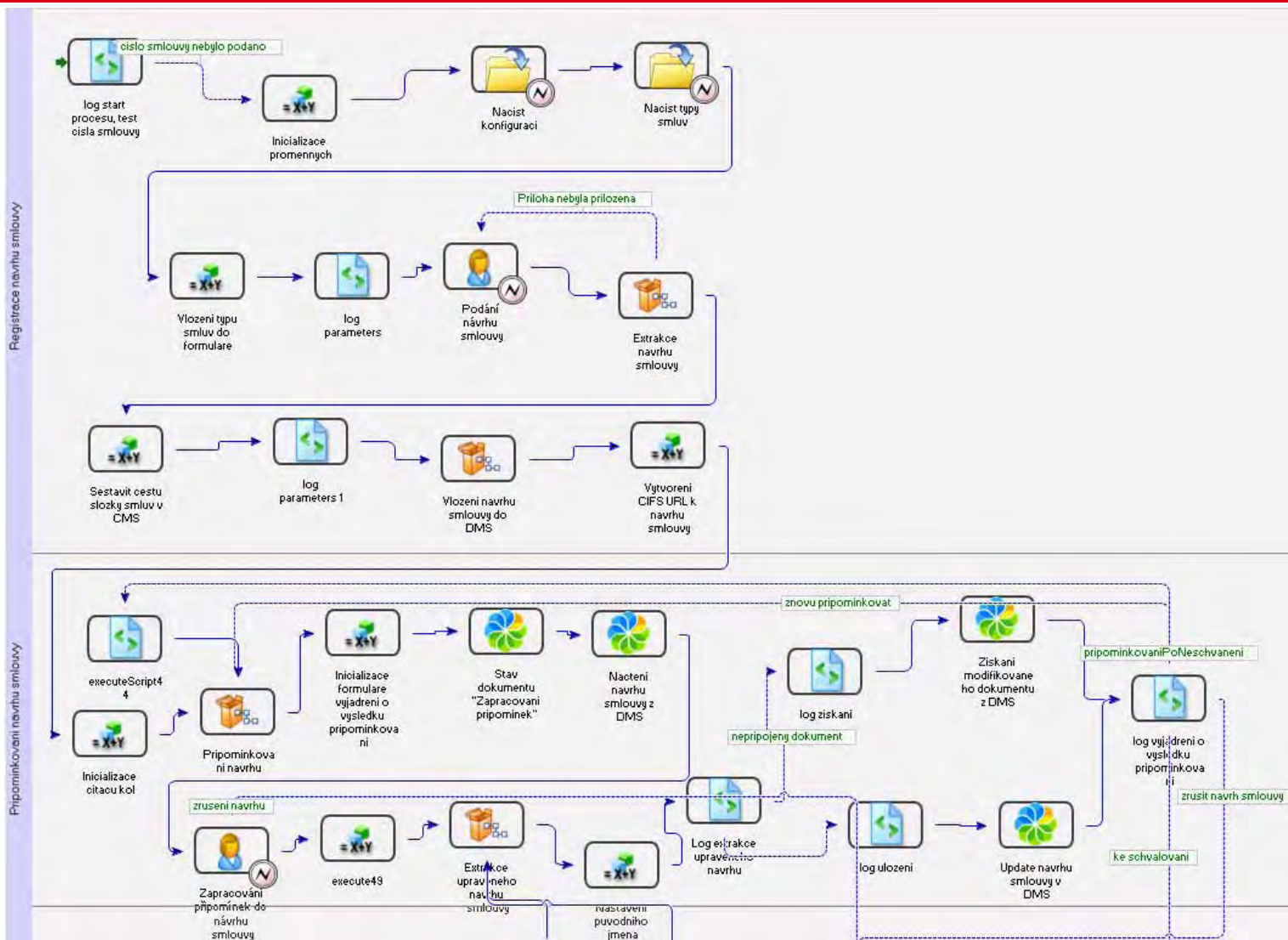


- ■ Registrace návrhu smlouvy.
- ■ Podání návrhu smlouvy.
- ■ Připomínkování interními účastníky.
- ■ Připomínkování externími účastníky.
- ■ Zahrnování připomínek do smlouvy.
- ■ Oznámení o stavu smlouvy.
- ■ Schvalování návrhu smlouvy.
- ■ Podepisování návrhu smlouvy.
- ■ Archivace smlouvy.



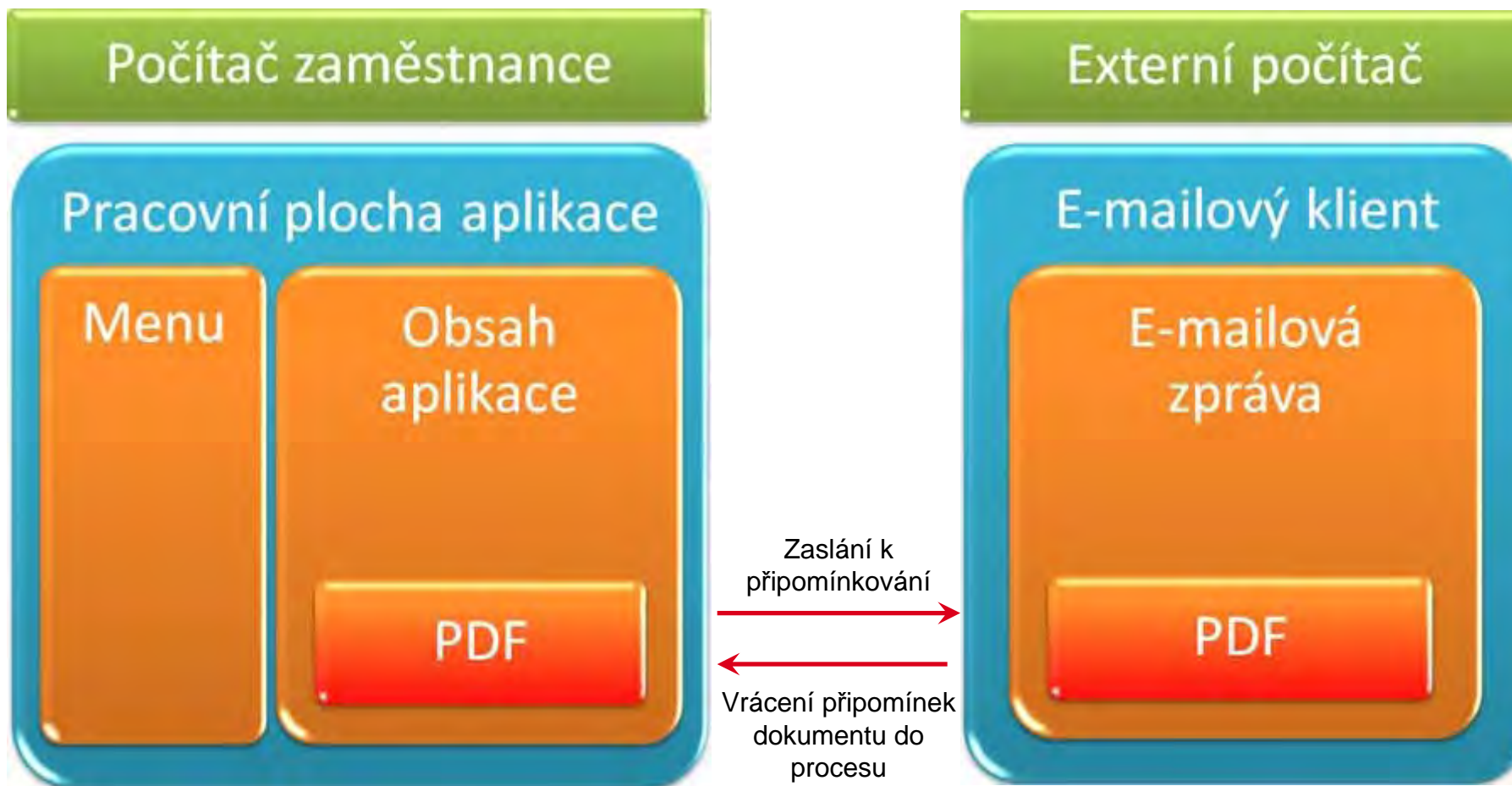


Proces schvalování smluvních dokumentů





Proces schvalování smluvních dokumentů





Proces schvalování smluvních dokumentů

- ❑❑ **Odstranění papírového oběhu** dokumentů.
- ❑❑ **Procesní řízení revizí** libovolných dokumentů (scan, DOC, XLS ...)
- ❑❑ **Integrace** interních i externích účastníků do jednoho procesu.
- ❑❑ **Měření, vyhodnocování a eskalování** aktivit procesu.
- ❑❑ **Paralelní zpracování** připomínek revizí PDF dokumentu.
- ❑❑ **Snížení pracnosti** použitím elektronického dokumentu.
- ❑❑ **Transparentní přehled** o pohybu dokumentů během schvalování.
- ❑❑ **Nezaměnitelnost** schvalovaného podkladu.
- ❑❑ **Snížení rizik** z nezpracovaných připomínek.
- ❑❑ **Adobe Reader je zdarma!** Klesají celkové náklady na údržbu systému
- ❑❑ **Elektronická komunikace v PDF** umožňuje elektronicky podpisovat dokumenty.
- ❑❑ **Automatická archivace** výsledných dokumentů ve formátu PDF/A.



■ ■ Faktury

- materiálové
- investiční
- provozní
- zálohové

■ ■ Nákladová střediska

- FI - Finanční účetnictví
- CO - Kontroloing
- AM - Evidence majetku
- PS - Plánování dlouhodobých projektů
- WF - Řízení oběhu dokumentů
- IS - Specifická řešení různých odvětví
- HR - Řízení lidských zdrojů
- PM - Údržba
- MM - Skladové hospodářství a logistika
- QM - Management kvality
- PP - Plánování výroby
- SD - Podpora prodeje

Proces schvalování přijatých faktur



Příjem faktur



PODATELNA

Rozdělení faktur



**PROVOZNÍ
ÚČTÁRNA**

Kompletace Předkontace a zaúčtování

Zálohová



Provozní



Investiční



Materiálová



ÚČTÁRNA

Schválení

Odbor Investic



Odbor
Zásobování

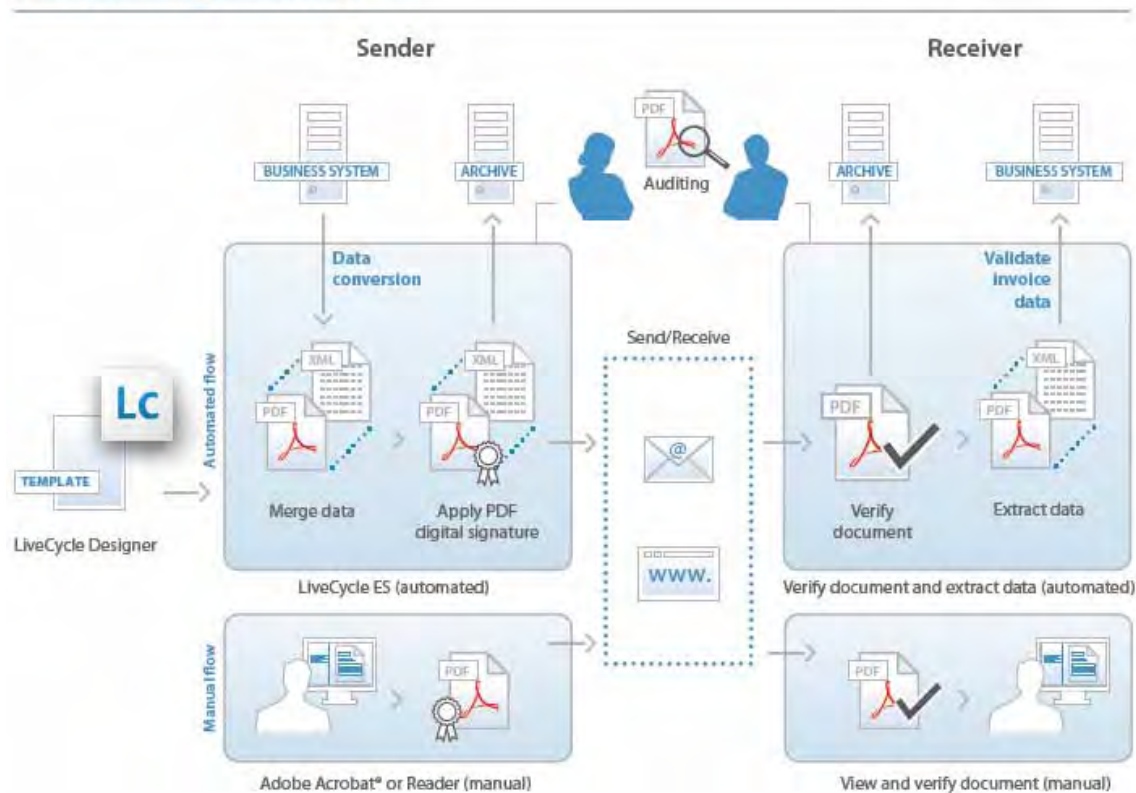


SCHVALOVATEL

Vytěžování dat faktur

- Elektronických – podpora ze strany vrstev PDF (XML)
- Papírových (2D barcoded forms)

Adobe eInvoicing architecture



■ ■ Naše reference na Adobe LiveCycle

■ ■ Cleverbee vyhodnocena za rok 2009 a 2010 jako nejproduktivnější implementační partner Adobe.

■ ■ Reference

- Ministerstvo financí
- Ministerstvo práce a sociálních věcí
- Ministerstvo životního prostředí
- Úřad pro ochranu osobních údajů
- Česká inspekce životního prostředí
- Státní energetická inspekce
- VOP-026 Šternberk, s.p.
- Dopravní podnik hl.m.Prahy
- Město Sokolov

■ ■ ■ ■ Děkujeme za pozornost!

Cleverbee



Kontakt:

Ing. Petr Šimek

Sales manager

Tel: +420-226-227-000

Fax: +420-226-227-099

p.simek@cleverbee.com

sales@cleverbee.com

www.cleverbee.com

Provozovna:

Cleverbee solutions s.r.o.

Türkova 2319/5b

Prague Gate

149 00 Praha 11

Sídlo:

Cleverbee solutions s.r.o.

Radlická 740/113d

Avenir Business Park

158 00 Praha 5

