

# EHR-Q<sup>TN</sup>

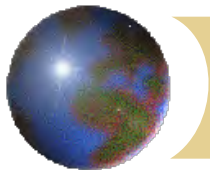


## Projekt známkování kvality a certifikace EHR systémů



Milan Růžička, ISSS HK, 4.4.2011

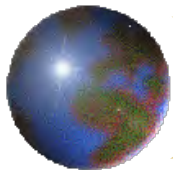




# Proč standard kvality?

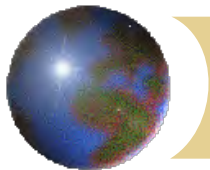
## Současný stav EHR systémů (Evropa)

- ❖ Pacientská data roztroušena po mnoha systémech
- ❖ Neinteroperabilita - systémy si nerozumí, nemohou sdílet data a jsou tak geograficky omezené
- ❖ Rozdílná úroveň zabezpečení – přístupový management (např. role, přístupové procesy,... )
- ❖ Rozdílná úroveň struktury dat, klinického obsahu (typy zdravotních dat), obsahového managementu (role, editace, mazání, verzování, podpis = důvěryhodnost), funkční ergonomie,...



# Cíle projektu

- ✚ *"EHR-Q<sup>TM</sup> zamýšlí připravit zdravotnickou komunitu napříč Evropou na systematické a srovnatelné zajištění kvality a certifikaci produktů el. zdravotnictví, zejména pak EHR systémů".*
- ✚ Jak?
  - ❑ pořádáním národních seminářů - šíření povědomí
  - ❑ svést dohromady aktéry / uživatele / investory
  - ❑ schválení a překlad EuroRec funkčních kritérií
  - ❑ diskusí o certifikačních nástrojích a procesech
  - ❑ analýzou specifik národních prostředí



# Databáze FP

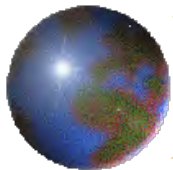
EuroRec ([www.eurorec.org](http://www.eurorec.org))

- ✦ nezisk org. (BE) – propagace kvalitního a interoperabilního EHR
- ✦ autor myšlenky ProRec center (23)
- ✦ správce databáze funkčních požadavků (1.700)

## Databáze funkčních požadavků

- ✦ zdroj: ProRec centra; Q-Rec projekt
- ✦ překlady do jednotlivých jazyků
- ✦ filtrace nejpodstatnějších (30/50) = **EuroRec Seal** 1 resp.2
- ✦ K dnešnímu dni certifikováno ES2 10 subjektů (RS, SI, DK) + 4 ES1 z IE

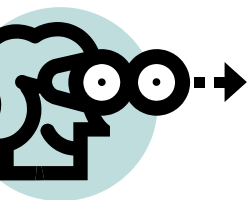




# Struktura databáze FP

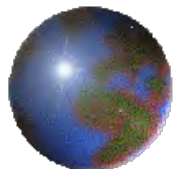
## • Funkční požadavky se vztahují k:

- uživatelské funkce (vkládání, zobrazení, přístup, ...)
- strukturování
- jednotlivým datovým prvkům (obsah)



## • Hlavní zaměření dle oblastí:

- předepisování léků
- lékový management v EHR
- souhrnné zdravotnické záznamy (Patient Summary)
- spolehlivost a důvěryhodnost obsahu
- zabezpečení a přístupový management



# Ukázka EuroRec Seal kritérií



Milan Růžička - [LOG OUT](#)



[My web space](#)

[Who are we](#)

[Membership](#)

[R&D activities](#)

[Services](#)

[News & events](#)

[Use Tools](#)

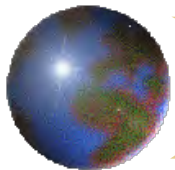
[Introduction](#) | [Seal Level 1](#) | [EuroRec Seal Level 2](#) | [Q&A](#)

## The EuroRec EHR Quality Seal Level 2

Choose a language: Czech ▼

ID	Statement	Status	Weight	View Translation	Version	Add Comment	
1	GS001512.1	Systém umožňuje přiřadit uživateli roli.	Mandatory	1			<input type="checkbox"/>
2	GS001519.4	Systém musí zahrnovat informace nezbytné k identifikaci každého pacienta, zejména jméno, příjmení, pohlaví a datum narození.	Mandatory	1			<input type="checkbox"/>
3	GS001523.3	Systém umožňuje uchování všech demografických dat nezbytných k dodržení legislativních a regulačních požadavků.	Mandatory	1			<input type="checkbox"/>
4	GS001531.2	Systém zobrazuje všechny aktuální zdravotní problémy pacienta.	Mandatory	1			<input type="checkbox"/>
5	GS001537.3	Každá verze položky zdravotního záznamu obsahuje údaj o datumu a času.	Mandatory	1			<input type="checkbox"/>
6	GS001538.2	Každá verze položky identifikuje osobu, která skutečně data vložila.	Mandatory	1			<input type="checkbox"/>
7	GS001539.2	Každá aktualizace položky zdravotního záznamu ústí v novou verzi dotyčné položky zdravotního záznamu.	Mandatory	1			<input type="checkbox"/>
8	GS001544.4	Tam, kde je to vhodné podporuje systém používání klinických kódovacích systémů pro vkládání zdravotních položek.	Mandatory	1			<input type="checkbox"/>
9	GS001550.6	Systém ukazuje aktuální seznam léčiv užívaných pacientem.	Mandatory	1			<input type="checkbox"/>
10	GS001559.2	Systém ukazuje historii léčiv užívaných pacientem.	Mandatory	1			<input type="checkbox"/>
11	GS001573.2	Aktuální seznam užívaných léčiv je možné vytisknout.	Mandatory	1			<input type="checkbox"/>
12	GS001577.3	Systém poskytuje katalog léčiv.	Mandatory	1			<input type="checkbox"/>
13	GS001579.2	Každá verze položky zdravotního záznamu nese informaci o stavu aktivity, např. aktivní nebo současně funkční, neaktivní, historie nebo minulost, úplná, ukončená, archivovaná.	Mandatory	1			<input type="checkbox"/>
14	GS001590.2	Systém ukazuje seznam právě aktivních alergenů.	Mandatory	1			<input type="checkbox"/>

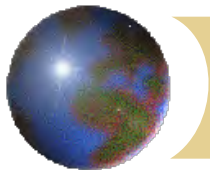




# Výstupy ze seminářů 1

Certifikace & standard kvality (+/-)

- + vodítka pro poskytovatele péče ve smyslu „co vše lze požadovat“
- + vyfiltrování „one man shows“ – správa informací celé nemocnice závislá na jednotlivci
- obava ze zásahu do konkurenčního prostředí volného trhu
- obava z nízké reflexe požadavků lékařů – user acceptability velice důležitá

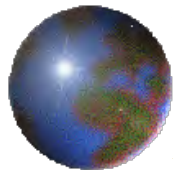


# Výstupy ze seminářů 2

## Otevřené otázky

- Požadavky velice obecné – ilustrují skutečně kvalitu? Co specializované ZIS/EHR?
- Problém srozumitelnosti formulace, překladu a interpretace kritérií
- Některé požadavky problematické pro menší ZIS/EHR
- Komu standard kvality a jeho certifikace pomůže?
- Hodnotit jen IT produkt, nebo i procesy za ním?
- Jak motivovat k užívání kvalitních ZIS/EHR?





Děkuji za pozornost  
milan.ruzicka@izip.cz