

eGON si bere Klaudii aneb Svatba z lásky i z rozumu



Petr Říha
ředitel odboru hlavního architekta eGovernment
Ministerstvo vnitra

Agenda

- Co nás k tomu vede
- Jak to chceme udělat (odhalení Klaudie)
- ...také trochu CMS 2.0...
- Optimistický závěr



Co nás k tomu vede

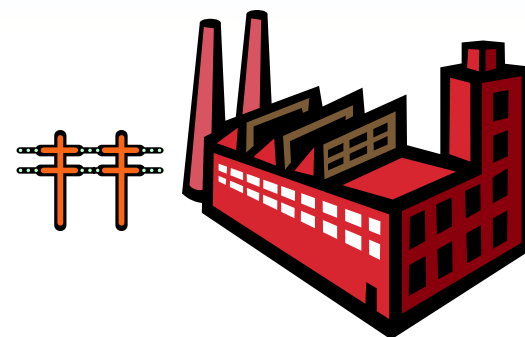
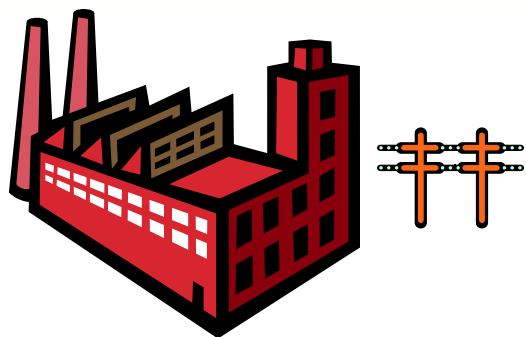
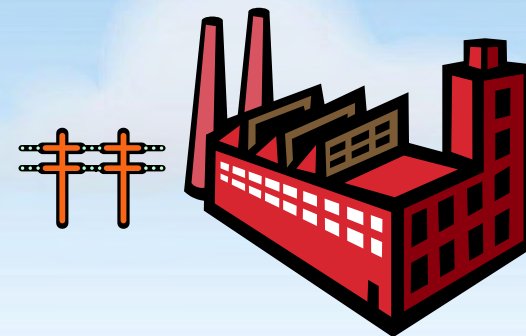
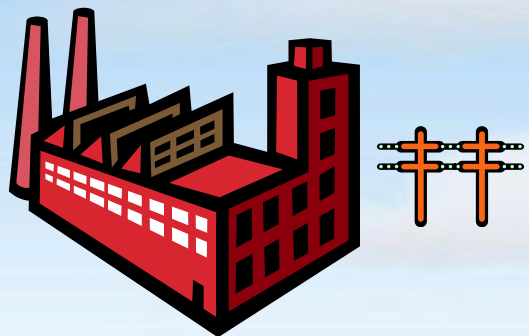
- Blížící se finále
 - ZR, AISx, CMS 2.0, KIVS 2.0...
 - TCx, metropolitní sítě...
- Růst investic
- Nároky na provoz
- Požadavky na zabezpečení



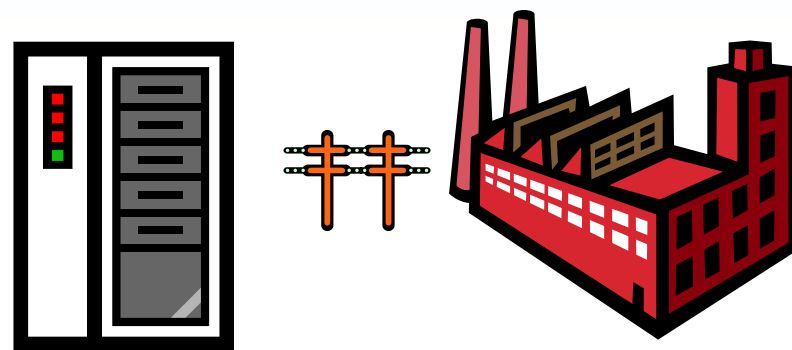
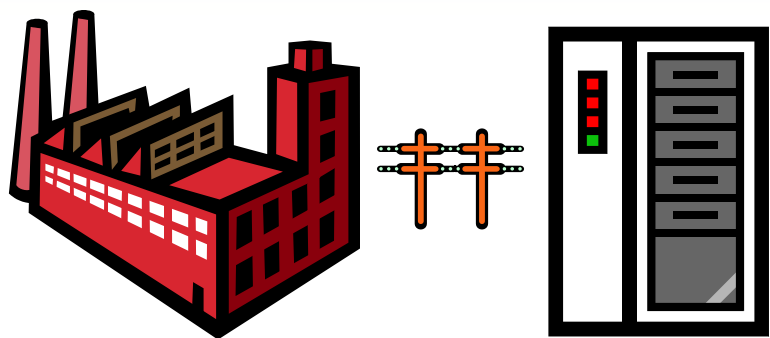
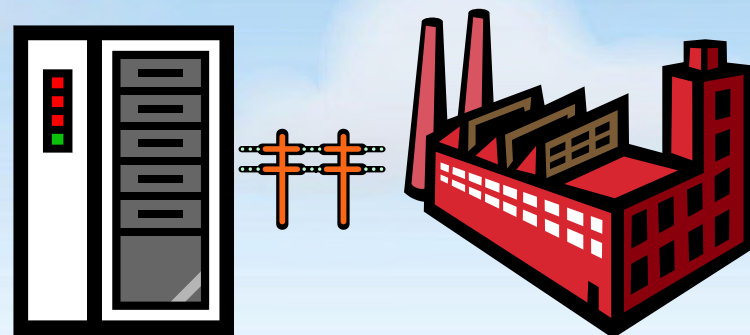
Jak to dělají jiní... (19. století)



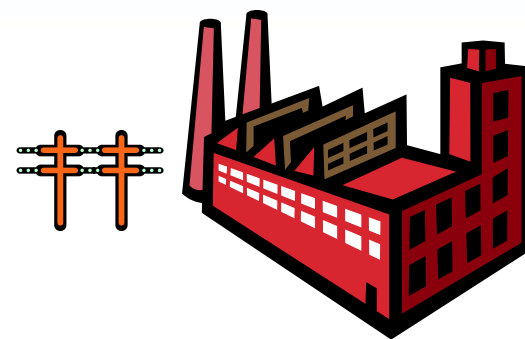
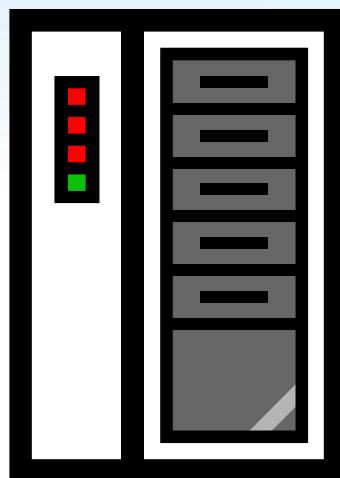
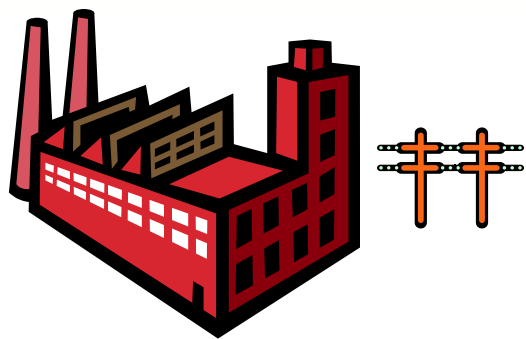
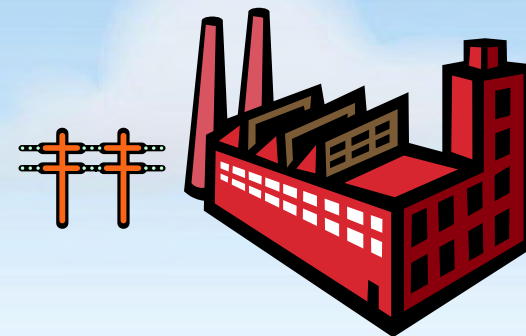
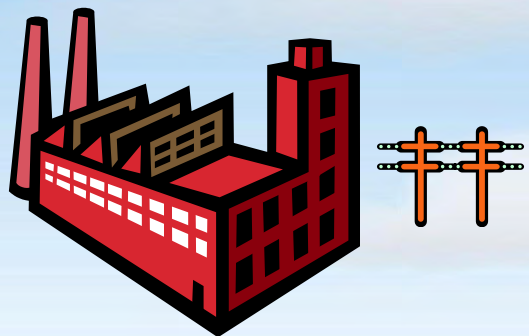
Jak to dělají jiní... (konec 19. století)



Jak to děláme dnes (20./21. století)

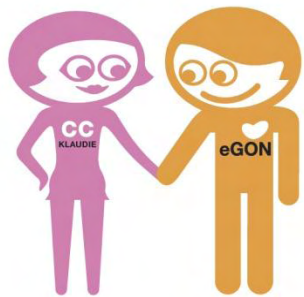


Jak to budeme dělat (21. století)

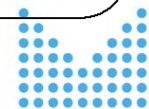
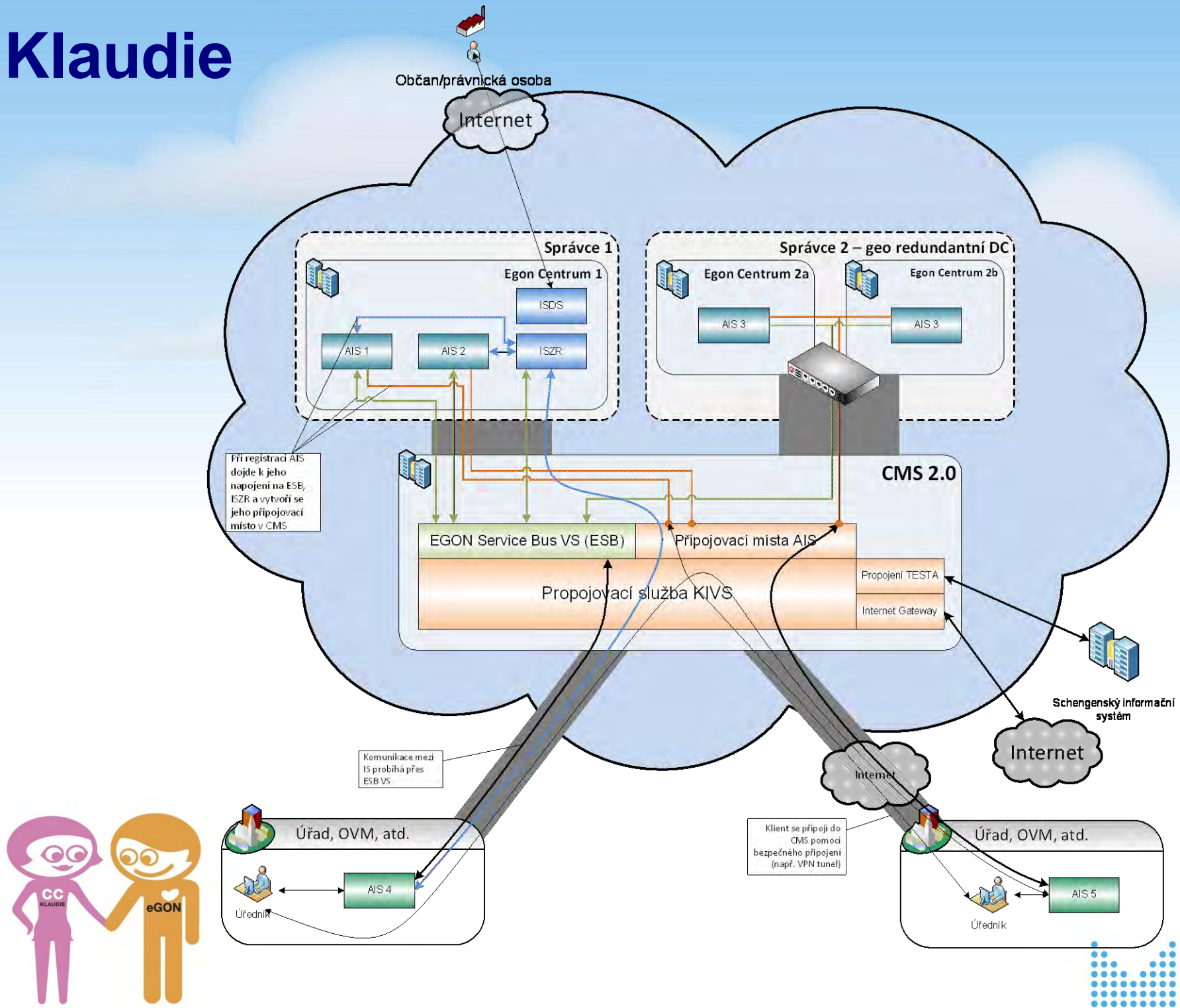


Jak na to

- Sdílení zdrojů
 - Virtualizace,...
- Způsob pořízení a správy
 - ~~• Hardware, sw, dráty, krabičky...~~
 - ~~= správa majetku~~
 - Služby !!!
 - (SaaS, PaaS, IaaS)
 - = odběr služeb



Klaudie

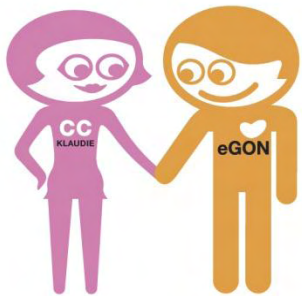


CMS 2.0

CMS 2.0 bude hlavním propojovacím místem pro všechny základní eGON služby, poskytující společné technické, bezpečnostní a SW služby.

CMS 2.0 využije KIVS a bude s ní plně integrováno. Zprostředkovává rovněž komunikaci se systémy EU.

CMS 2.0 definuje společné standardy, a to jak komunikační a bezpečnostní, tak i standardy poskytovaných služeb a jejich rozhraní.



CMS 2.0

- Komunikační služby
 - IPv6
 - KIVS 2.0
 - Provisioning (KIVS,...)
- Služby zajištění provozu ISVS
 - Geo redundance
 - Správa a dohled, helpdesk
- Integrované služby
 - eGON Service Bus VS

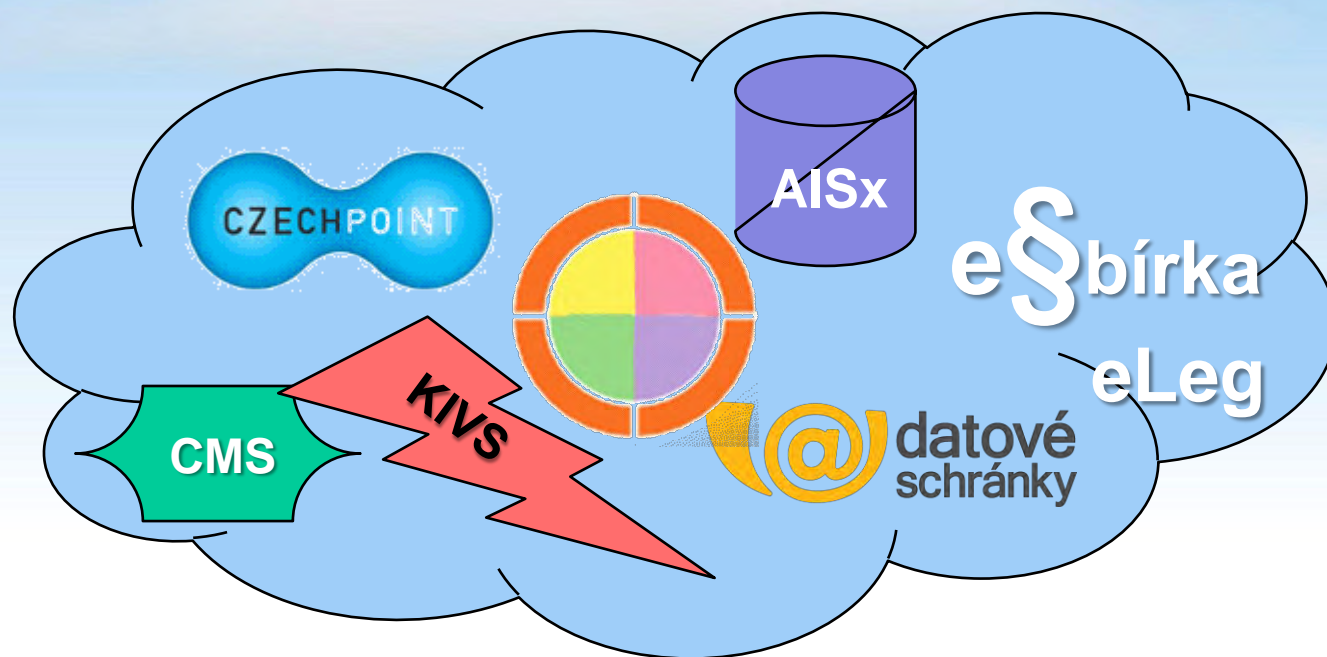


CMS 2.0

- Definice a implementace standardů
 - pro připojení k CMS/KIVS
 - Připojení eGON center/internet
 - Komunikace mezi ISVS
 - Připojení a provoz eGON centra
 - Bezpečnost



Děkuji za pozornost



petr.riha@mvcz.cz