

Oficiální turistický portál Pardubického kraje www.Vychodni-Cechy.info



Vít Pechanec

World Media Partners, s.r.o.



Představení portálu

- nepřehledné množství turistických informací garantovaných informačními centry
- informace o trávení volného času v 9 jazykových mutacích
- Plánovač výletů - jednoduchý nástroj pro plánování dovolené či výletu (obdoba e-shopu)
- možnost vyhledání památek a jiných atraktivit dle požadovaného data a jejich otvírací doby
- kvalitní mapová aplikace včetně tras pro inline bruslení, pěší i cykloturistiku, běžky, jezdeckví a vodáky
- detailní informace o možnostech trávení aktivní dovolené
- exporty do GPS zařízení



VÝCHODNÍ ČECHY



Představení portálu

- komplexní kalendář akcí (přes 12 tis. akcí v roce 2010)
- videoprezentace, virtuální prohlídky, audiogalerie (skladby známých skladatelů), webkamery
- množství kvalitně zpracovaných turistických programů a balíčků zážitků
- portál oceněný zvláštní cenou ministra pro místní rozvoj za nejlepší regionální turistickou webovou prezentaci v roce 2007 2008 (v dalších letech již jej díky omezení získat nemohl)
- vítěz ročníku 2009 v soutěži Albatros Web Awards



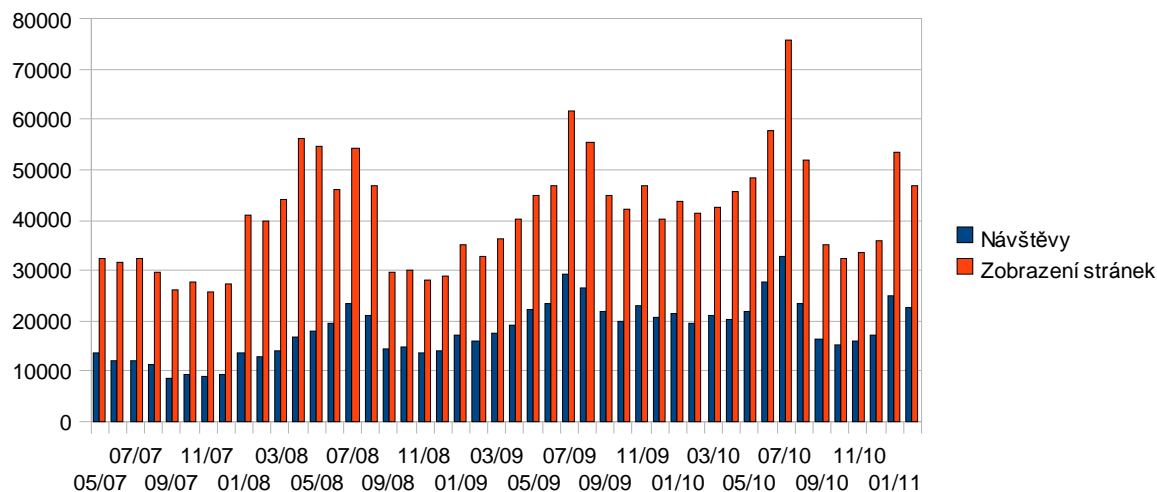
VÝCHODNÍ ČECHY



Statistiky návštěvnosti



VÝCHODNÍ ČECHY



Průměrný měsíční počet návštěv:

- 2007 – 12.113
- 2008 – 16.331
- 2009 – 21.444
- 2010 – 21.026

Rok 2010

544 tis. shlédnutých stránek

Zdroj měření: phpMyVisites. Google Analytics

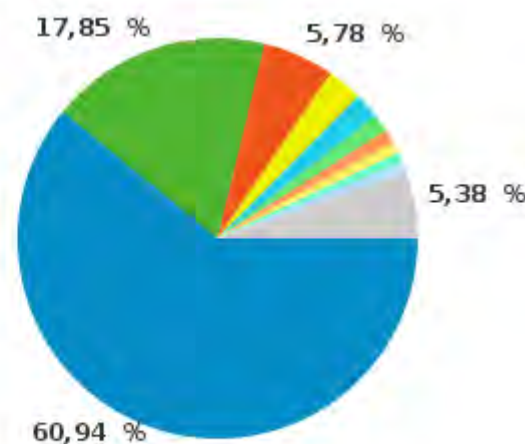
Původ návštěv v roce 2010:



VÝCHODNÍ ČECHY



1.	Czech Republic	171 148	60,94 %
2.	Poland	50 128	17,85 %
3.	Germany	16 221	5,78 %
4.	Netherlands	8 008	2,85 %
5.	Russia	5 859	2,09 %
6.	Slovakia	3 935	1,40 %
7.	France	3 115	1,11 %
8.	Spain	2 640	0,94 %
9.	United States	2 336	0,83 %
10.	Italy	2 332	0,83 %



Zdroj měření: Google Analytics

Počty akcí konaných v měsících

Rok 2007

• 7764

Rok 2008

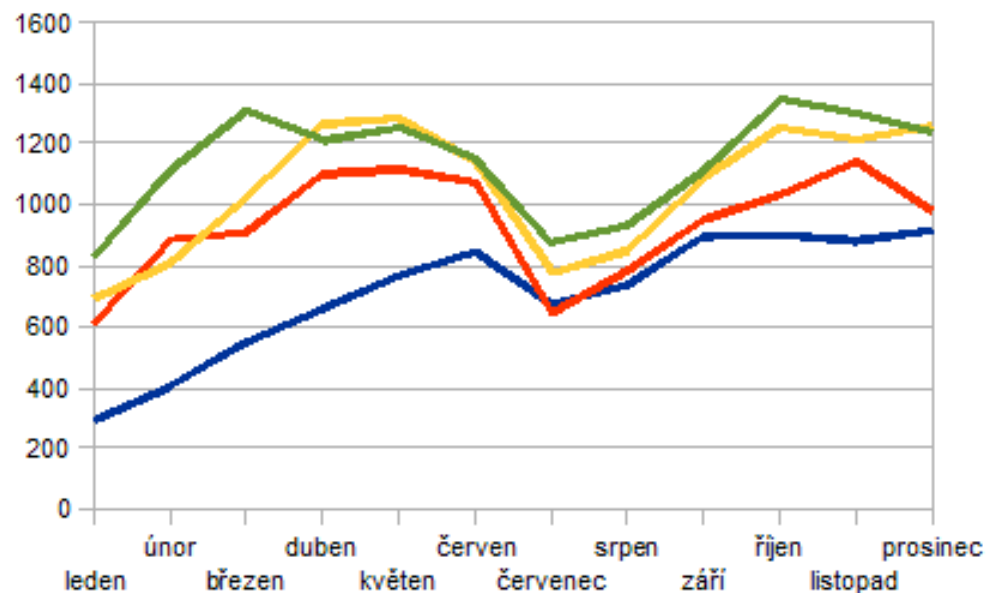
• 10 209

Rok 2009

• 11 955

Rok 2010

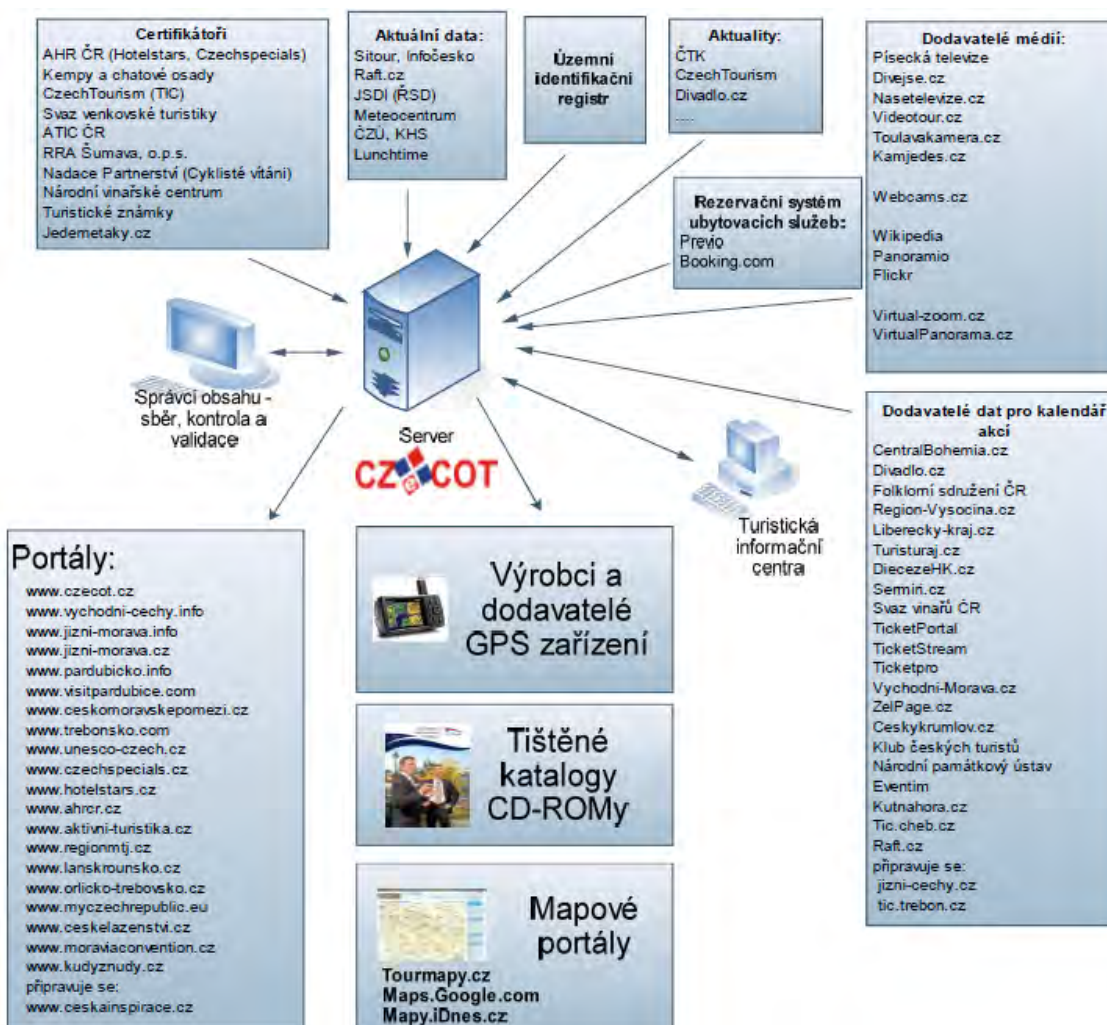
• 12 780



VÝCHODNÍ ČECHY



Distribuce dat v rámci informačního systému CZeCOT



Automatizované předávání akcí

- prostřednictvím tzv. **XML exportu** – více na www.xmlevents.org



- z veřejného **Google Calendaru**



- z modulu kalendáře akcí **JEvents** redakčního systému **Joomla 1.5**



- z událostí **Facebookové stránky**



Distribuční kanály

- **Web** www.vychodni-cechy.info



- **Facebook** www.facebook.com/vychodnicechy



- **Mobilní aplikace** m.vychodni-cechy.info
(připravuje se)



- **Informační kiosky** s dotykovými obrazovkami
(připravuje se)



VÝCHODNÍ ČECHY



Propojenost s ostatními weby

Přímé propojení:

- www.ceskomoravskepomezi.cz
- www.pardubicko.info
- www.visitpardubice.com
- www.ipardubice.cz (připravuje se)

Nepřímé propojení (přes XML):

- Skuteč, Chrudim (navstevnik.cz), Letohrad, Nasavrky, Hlinsko, Luže, Slatiňany, Třemošnice, Heřmanův Městec, Seč
- Orlicko-Trebovsko.cz
- Lanskrounsko.cz
- Svitavy.cz (připravuje se)



VÝCHODNÍ ČECHY



www.Vychodni-Cechy.info



Děkuji za Vaši pozornost !

Vít Pechanec

**projektový manažer, jednatel
World Media Partners, s.r.o.
info@wmp.cz, 603 799 819**

