

RÚIAN, (geo)informační infrastruktury a faktor času

Ing. Eva Pauknerová, CSc.

Odbor informatiky ČÚZK

Obsah prezentace

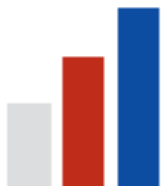
1. Východiska, definice infrastruktur, faktor času
2. RÚIAN v širších souvislostech
3. Digitální agenda pro Evropu 2020
- jak se týká RÚIAN a ZR ?
4. Shrnutí

1.1 RÚIAN

Projekt RÚIAN: „ Vybudování **Registru územní identifikace, adres a nemovitostí** a modernizace Informačního systému katastru nemovitostí ČÚZK“ probíhá od roku **2009** v návaznosti na **zákon čis. 111/2009**, o základních registrech. RÚIAN provázán s agendovými IS **ISKN a ISÚI**.

Projekt v gesci ČÚZK, spolufinancován z prostředků Evropské unie, Evropského fondu pro regionální rozvoj.

Registrační číslo projektu: CZ.1.06/1.1.00/03.05893



**INTEGROVANÝ
OPERAČNÍ
PROGRAM**

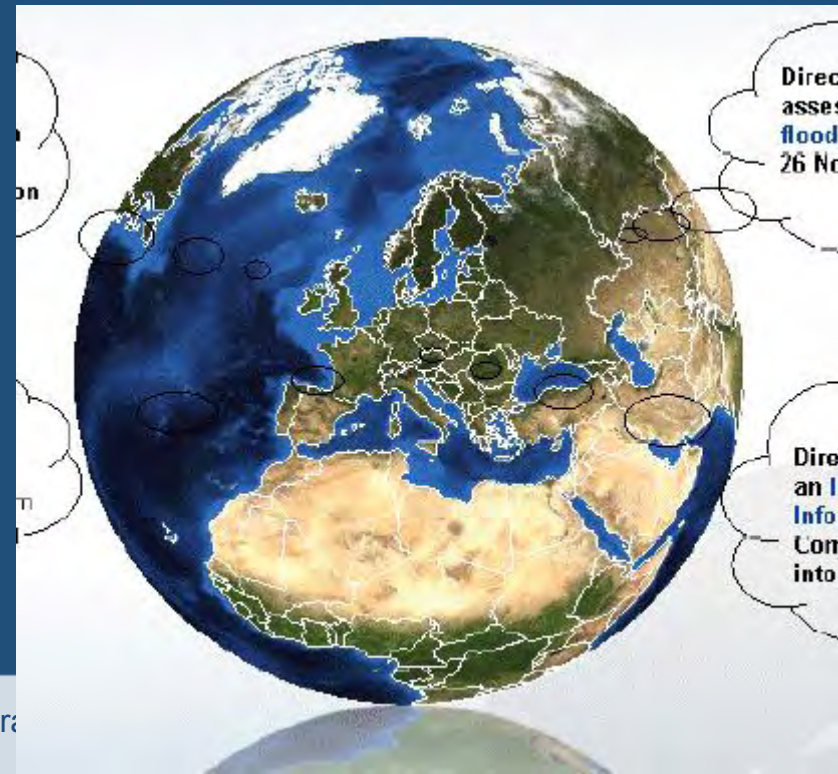


EVROPSKÁ UNIE
EVROPSKÝ FOND PRO REGIONÁLNÍ ROZVOJ
ŠANCE PRO VÁŠ ROZVOJ

1.2 ČÚZK – člen EuroGeographics

Poslání EuroGeographics: rozvíjet evropskou infrastrukturu pro prostorová data (ESDI) pomocí spolupráce v oblasti geografických informací, včetně informací topografických a informací o katastru a pozemcích.

Vize: dosáhnout součinnosti členů EG a přínosů jejich národních geografických dat tak, aby poskytli Evropě takovou informační hodnotu, která podpoří její cíl stát se udržitelnou a zároveň vysoce konkurenceschopnou ekonomikou ve světovém měřítku.



1.3 Geoinformační infrastruktury

Program rozvoje **NGII** v České republice pro období 2001-5:

- **NGII**: soubor vzájemně provázaných podmínek, které v prostředí ČR umožňují zajistit a zpřístupnit co největšímu okruhu uživatelů širokou škálu geoinformací uživatelsky vhodnou formou při plném využití potenciálu moderních (geo)informačních a **komunikačních** technologií.
- Podmínky rozčleněny do 10 hlavních okruhů NGII, včetně:
 - *existence obecně závazných předpisů upravujících: ochranu osobních údajů, svobodný přístup k informacím, ochranu utajovaných skutečností, elektronický podpis, autorská práva, provoz ISVS.*

INSPIRE: Infrastruktura pro prostorové informace v EU *(podpora politik ŽP)*

- Stavební bloky (5): sady prostorových dat (34 témat), metainformace, koordinace, síťové služby, pravidla sdílení dat a služeb;
- INSPIRE vytváří právní rámec v EU a ČR, navazuje na exist. technické normy a standardy;
- postupně vzniká nad NGII/NSDI členských států.

1.4 Registr územní identifikace mezi projekty NGII 2001-5

6 Základní datové fondy (datové báze) geodat

Stav: Datové fondy jsou jednou ze základních součástí NGII. Významná jsou zejména geodata, která mají integrační charakter a tvoří společný základní obsah většiny tematických či aplikačních datovýchází využívaných v prostorově orientovaných rozhodovacích procesech veřejné správy i v oblastech mimo veřejnou správu. Na existenci a dostupnosti těchto základních datových fondů a jejich kvalitě bude závislá efektivnost vzniku a využitelnost ostatních datových souborů. V druhé polovině 90. let se rozvinuly aktivity směřující k založení zdrojů základních geodat a geoinformačních podkladů celostátního významu (např. v resortu ČÚZK, MMR, MŽP a dalších), které svými parametry odpovídají obdobným datovým fondům v evropských státech s již rozvíjenou geoinformační infrastrukturou. Zahájené projekty by se měly stát výchozí platformou pro vytvoření základních datových fondů a s přihlédnutím k potřebám uživatelů by měly být postupně dále doplňovány. Nezbytnou součástí institucionalizace a perspektivní existence vybraného fondu jako základního datového fondu NGII je zajištění jeho průběžné aktualizace a důsledné zohlednění platných standardů.

Cíl: Specifikovat soustavu základních datových fondů geodat. Zajistit jejich potřebnou institucionalizaci a vytvoření specifických podmínek pro jejich vedení a zpřístupnění.

Opatření 6.1: Vymezit základní datové fondy geodat a zpracovat analýzu jejich současného stavu. Navrhovaná gesce: ČÚZK, Nemoforum, ÚVIS.

Projekt 6.2: Základní báze geografických dat ZABAGED (projekt je již zařazen do Akčního plánu realizace SIP). Gesce: ČÚZK.

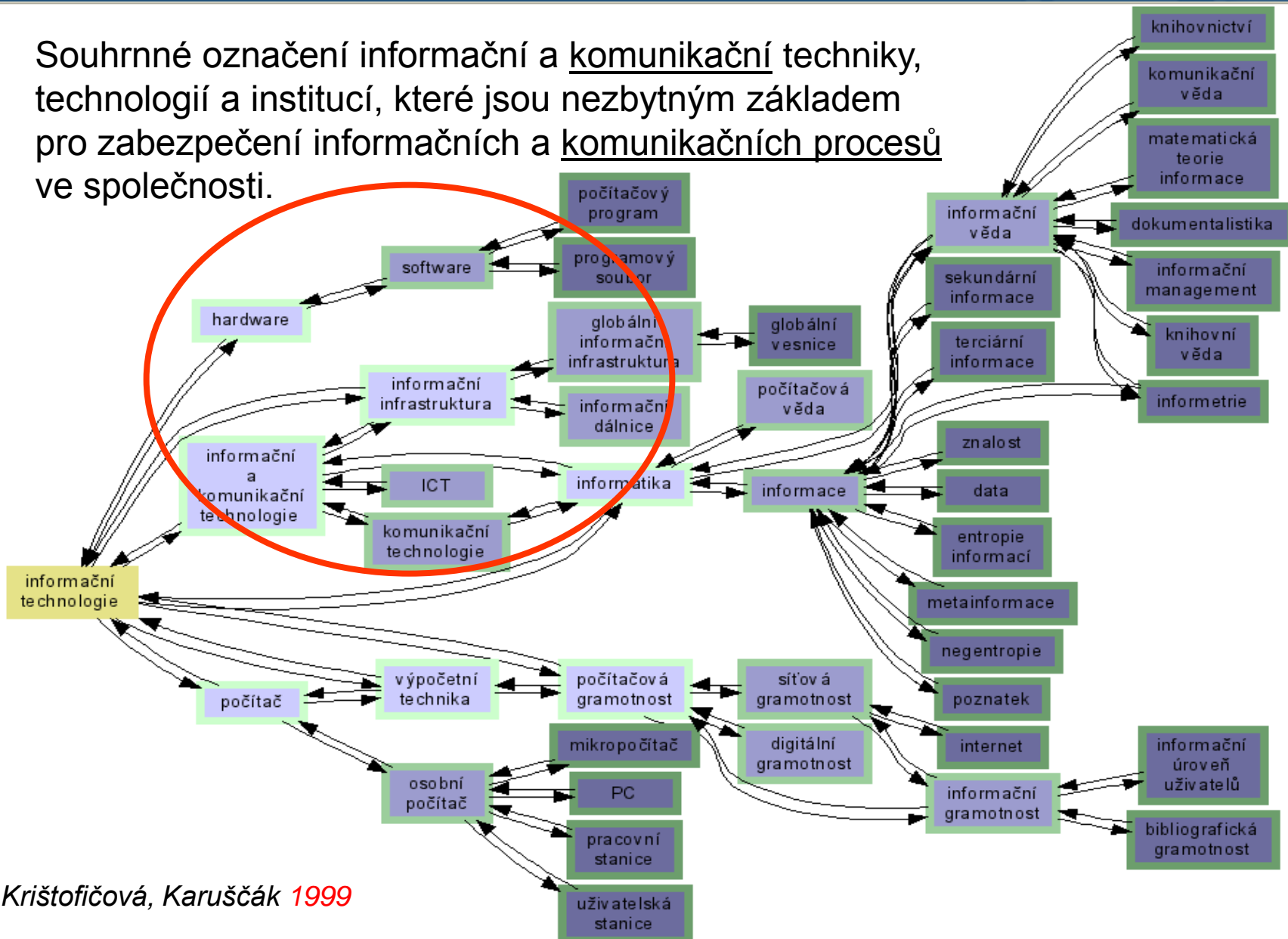
Projekt 6.3: Ortofotografické zobrazení území ČR (projekt je již zařazen do Akčního plánu realizace SIP). Gesce: ČÚZK, MO, MZe|

Projekt 6.4: Digitální katastrální mapa (projekt je již zařazen do Akčního plánu realizace SIP). Gesce: ČÚZK.

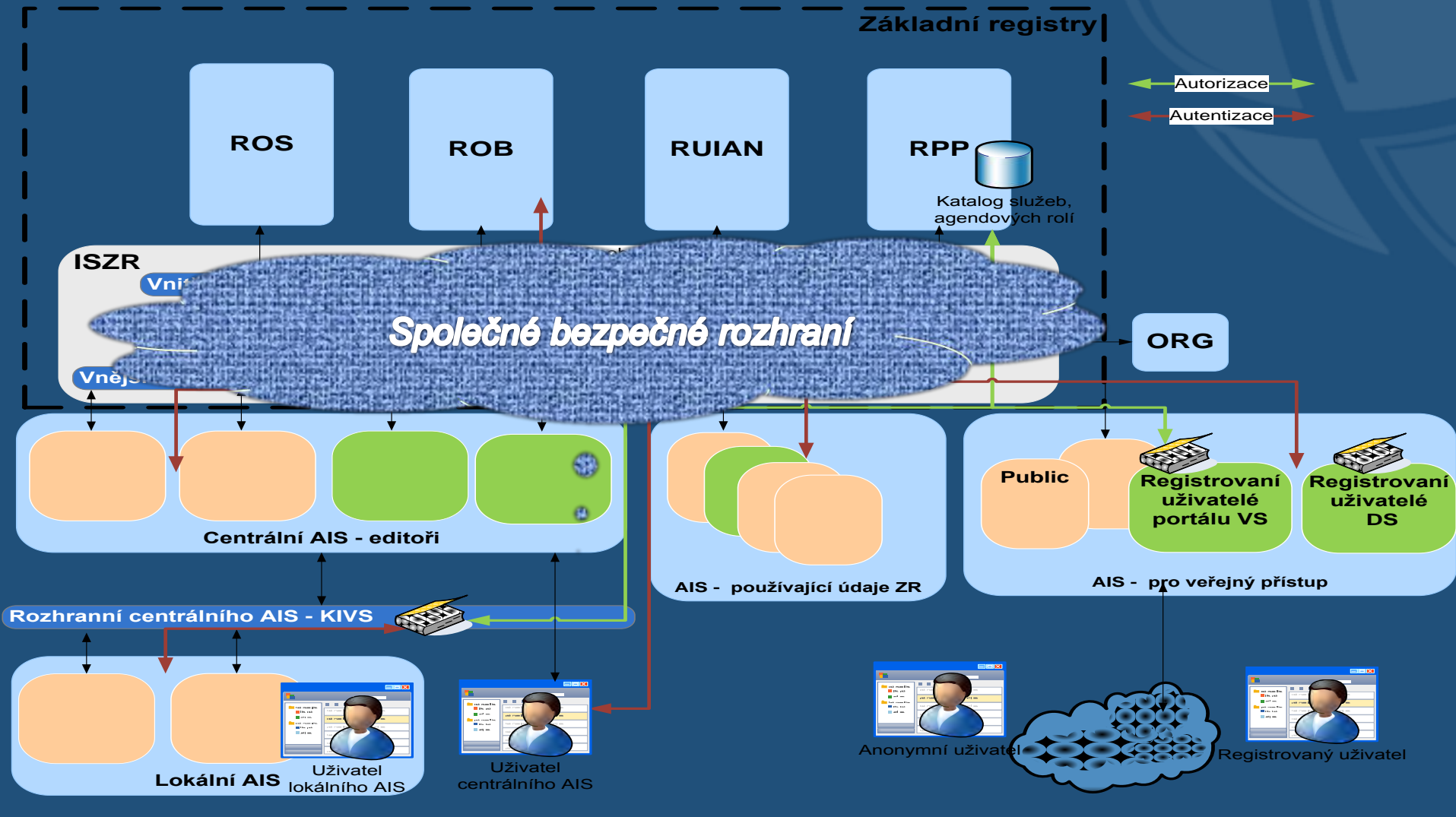
Projekt 6.5: Základní registr prostorové identifikace a nemovitostí (projekt je již zařazen do Akčního plánu realizace SIP). Gesce: ČÚZK.

1.5 Informační infrastruktura – definice

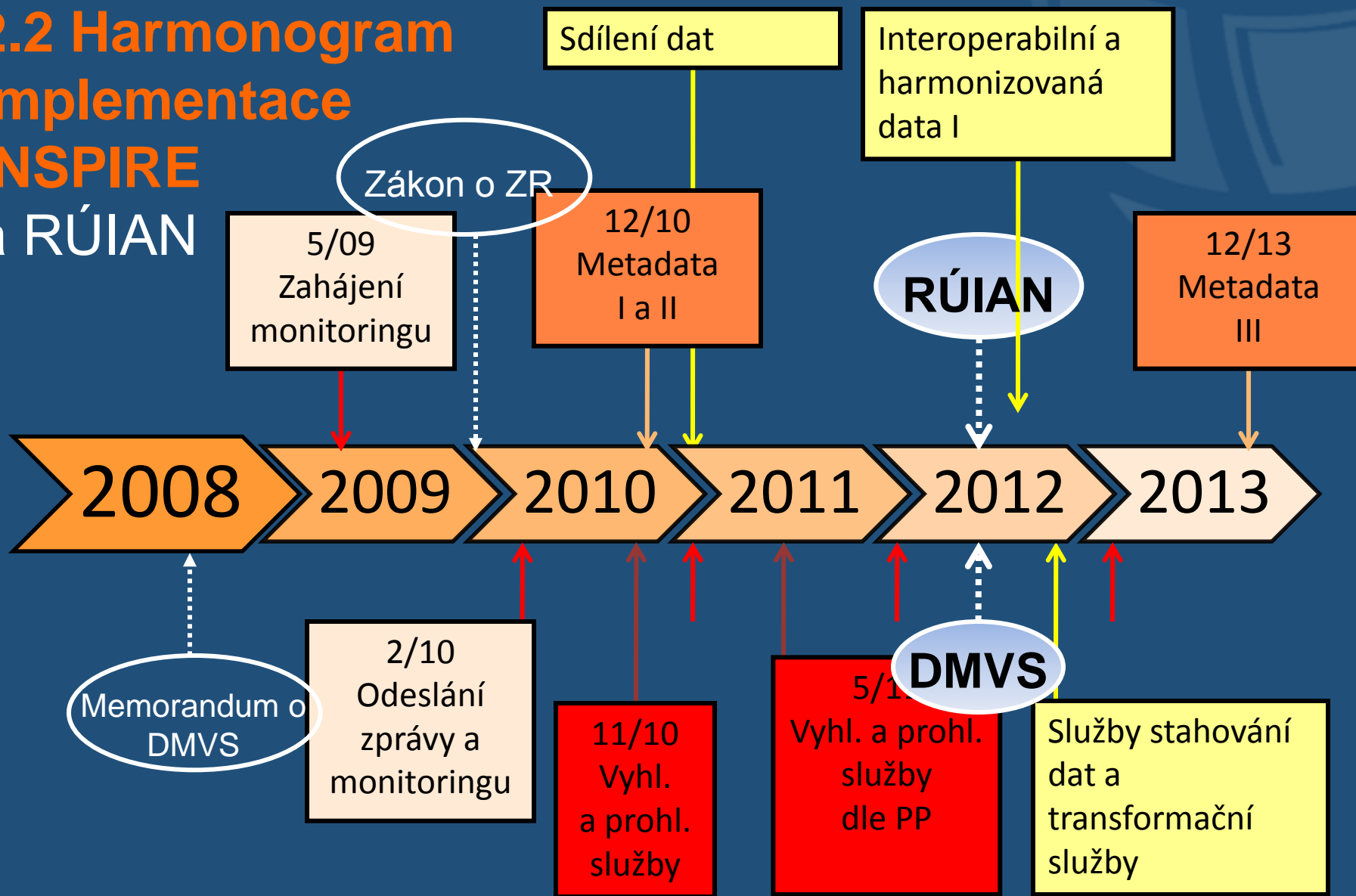
Souhrnné označení informační a komunikační techniky, technologií a institucí, které jsou nezbytným základem pro zabezpečení informačních a komunikačních procesů ve společnosti.



2.1 ZR po 10 letech - faktor času !



2.2 Harmonogram implementace INSPIRE a RÚIAN



class CM_Vazby mezi prvky

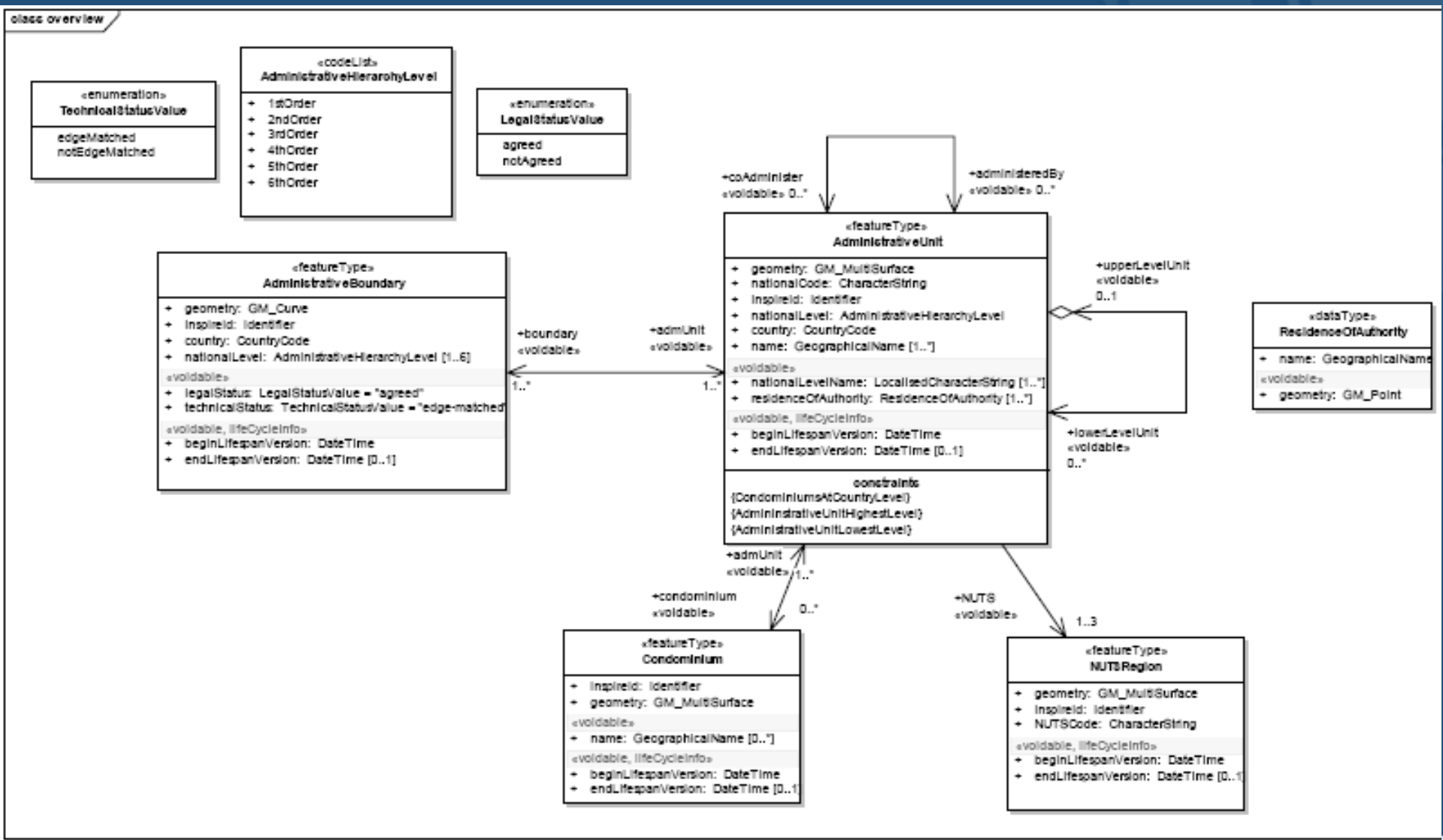
2.3 Územní prvky RUIAN - vazby

Datové specifikace INSPIRE se týkají části ÚP

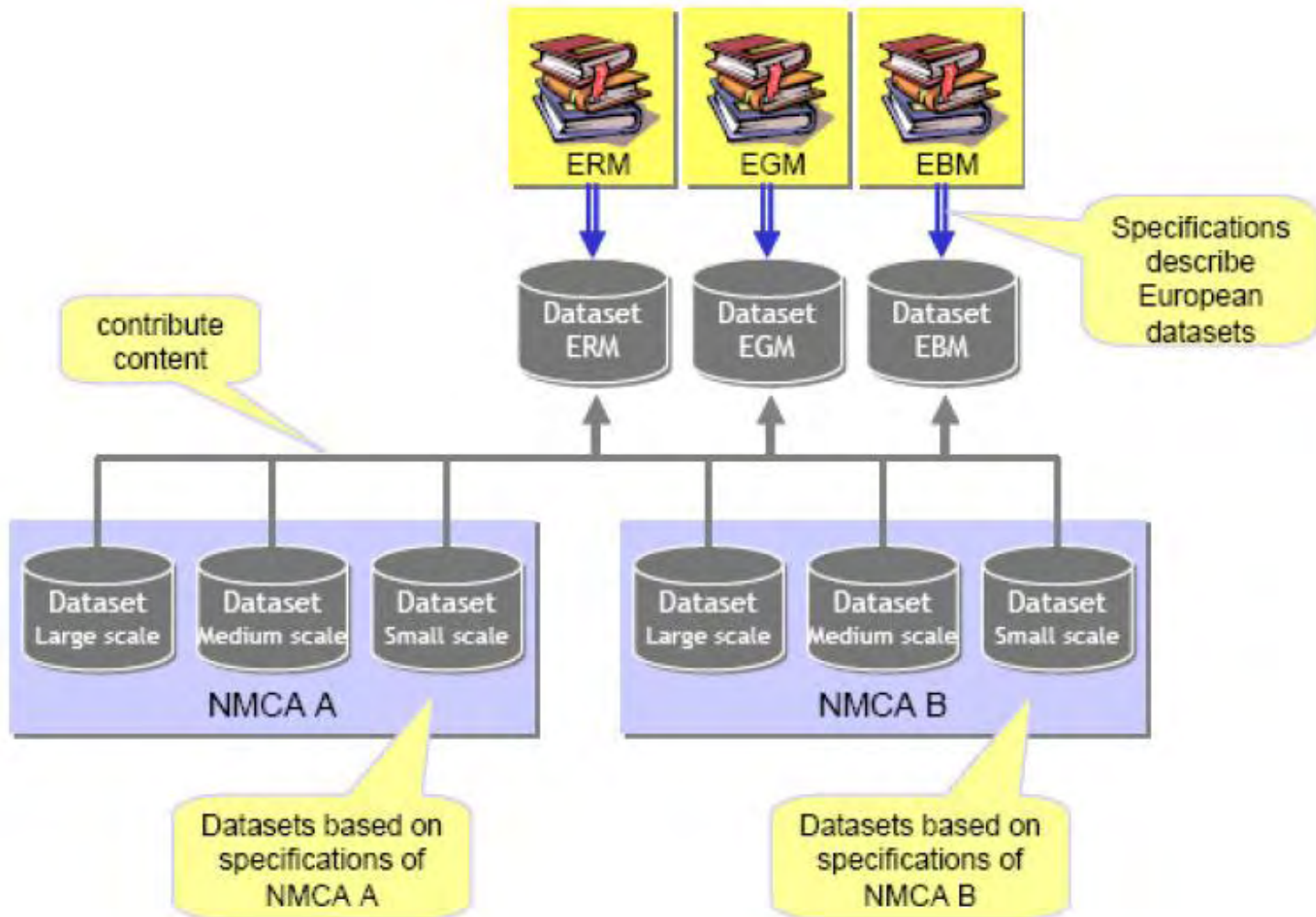
- ISKN
- ISUI
- ISKN/ISUI



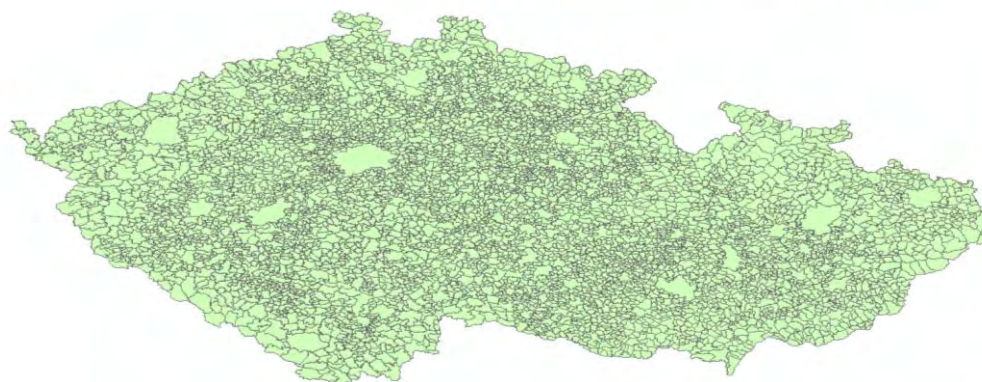
2.4 Typ prostorového objektu AU – INSPIRE



2.5 Eurogeographics - panevropské sady dat



ZÚ pro EuroBoundaryMap



Attributes of USE_2

OB	ICC	SHN	ISN	NAMN	DESN	S
1	Czech Republic	CZ0100000000	4603	Hlavní město Praha	kraj	
2	Czech Republic	CZ0200000000	4603	Středočeský	kraj	
3	Czech Republic	CZ0310000000	4603	Jihočeský	kraj	
4	Czech Republic	CZ0320000000	4603	Plzeňský	kraj	
5	Czech Republic	CZ0410000000	4603	Karlovarský	kraj	
6	Czech Republic	CZ0420000000	4603	Ústecký	kraj	
7	Czech Republic	CZ0510000000	4603	Liberecký	kraj	
8	Czech Republic	CZ0520000000	4603	Královéhradecký	kraj	
9	Czech Republic	CZ0530000000	4603	Pardubický	kraj	
10	Czech Republic	CZ0630000000	4603	Vysočina	kraj	
11	Czech Republic	CZ0640000000	4603	Jihomoravský	kraj	
12	Czech Republic	CZ0710000000	4603	Olomoucký	kraj	
13	Czech Republic	CZ0720000000	4603	Zlínský	kraj	
14	Czech Republic	CZ0800000000	4603	Moravskoslezský	kraj	

Attributes of USE_3

OBJ	ICC	SHN	ISN	NAMN	DESN
2	Czech Republic	CZ0201000000	4604	Benešov	Okres
3	Czech Republic	CZ0202000000	4604	Beroun	Okres
4	Czech Republic	CZ0203000000	4604	Kladno	Okres
5	Czech Republic	CZ0204000000	4604	Kolín	Okres
6	Czech Republic	CZ0205000000	4604	Kutná Hora	Okres
7	Czech Republic	CZ0206000000	4604	Mělník	Okres
8	Czech Republic	CZ0207000000	4604	Mladá Boleslav	Okres
9	Czech Republic	CZ0208000000	4604	Nymburk	Okres
10	Czech Republic	CZ0209000000	4604	Praha-východ	Okres
11	Czech Republic	CZ020A000000	4604	Praha-západ	Okres
12	Czech Republic	CZ020B000000	4604	Příbram	Okres

Attributes of USE_4

OBJ	ICC	SHN	ISN	NAMN	DESN
1	Czech Republic	CZ0100554782	4605	Praha	Obec
2	Czech Republic	CZ0201513482	4605	Vysoký Újezd	Obec
3	Czech Republic	CZ0201529303	4605	Benešov	Obec
4	Czech Republic	CZ0201529451	4605	Bystřice	Obec
5	Czech Republic	CZ0201529478	4605	Čakov	Obec
6	Czech Republic	CZ0201529486	4605	Čechtice	Obec
7	Czech Republic	CZ0201529516	4605	Čerčany	Obec
8	Czech Republic	CZ0201529532	4605	Červený Újezd	Obec
9	Czech Republic	CZ0201529541	4605	Český Sternberk	Obec
10	Czech Republic	CZ0201529567	4605	Čtyřkoly	Obec
11	Czech Republic	CZ0201529621	4605	Divišov	Obec

Record: 1 Show: All Selected Records

2.7 Bezešvé mapy Evropy EG a INSPIRE



European Spatial Data Infrastructure Network

WP6:

Migrate existing pan-European *medium/small scale* products to ExM



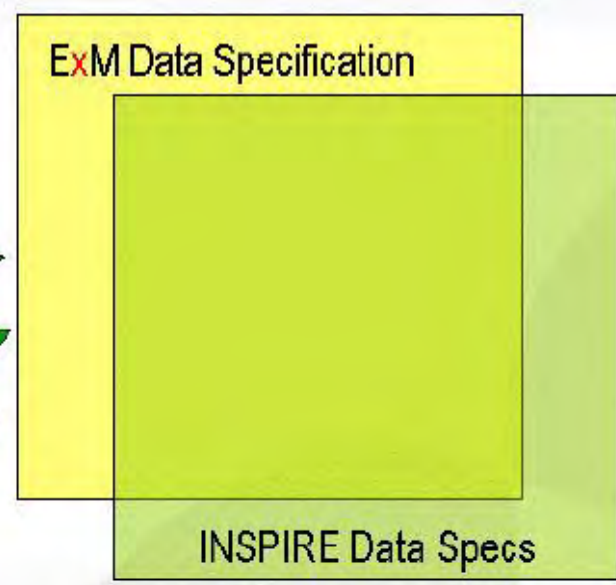
EuroGlobalMap



EuroRegionalMap



EuroBoundaryMap



INSPIRE Data Specifications as framework. Note *overlap*

2.8

INSPIRE Data Specification

EXM Data Specification

Migrace harmonizovaných datových specifikací EG do INSPIRE

ERM

EGM

EBM

Large Scale Data Spec. NMCA A

Large Scale Data Spec. NMCA B

Large Scale Data Spec. NMCA C

Specifikace definují virtuální sady EXM, přístupné pomocí distribuovaných webových služeb INSPIRE

Harmonizovat a implementovat licenční a cenovou politiku

Specifikovat a implementovat transformace INSPIRE a přístupové služby

Přizpůsobit aktualizaci dat NZMS novým požadavkům

Virtual Dataset Large Scale

Virtual Dataset Medium Scale

Virtual Dataset Small Scale

Migrace datových specifikací velkého měřítka

Dataset Large scale

Dataset Medium scale

Dataset Small scale

NMCA A

Datasets based on NMCA data specs

Dataset Large scale

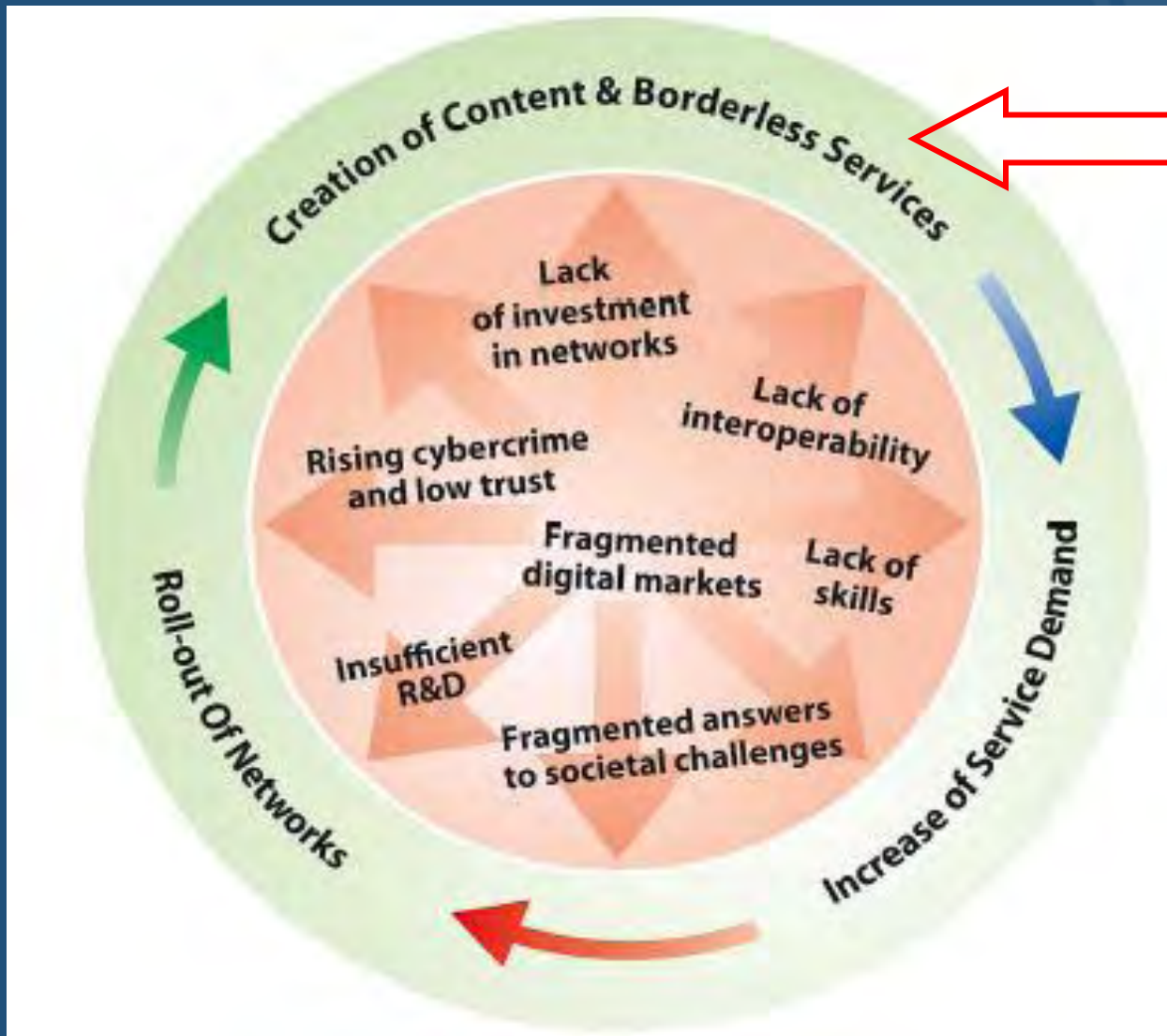
Dataset Medium scale

Dataset Small scale

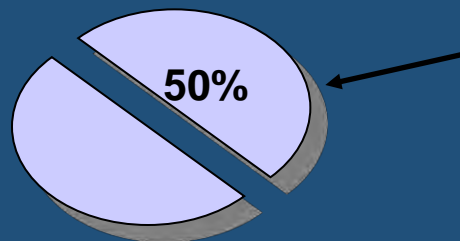
NMCA B

Datasets based on NMCA data specs

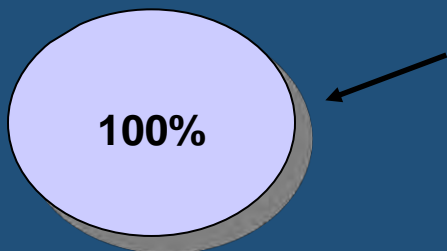
3.1 Evropské slabiny a co s nimi? (DA)



3.2 Digitální veřejné služby 2020



EU občanů využívá eGovernment



Členské státy mají **online přeshraniční veřejné služby**

*A tady už datové sady **středního měřítka** s roční aktualizací **nestačí** !*

Digitální agenda pro Evropu 2020

Digital Agenda for Europe

- Home
- Planned actions
 - Digital Single Market
 - Interoperability and Standards**
 - Trust and Security
 - Very Fast Internet
 - Research and Innovation
 - Enhancing e-skills
 - ICT for Social Challenges
 - International
- Get involved
- Documents



Pillar II: Interoperability and Standards

+ Share | f | t | e

The internet is a great example of interoperability – numerous devices and applications working together anywhere in the world. Europe must ensure that new IT devices, applications, data repositories and services interact seamlessly anywhere – just like the internet. The Digital Agenda identifies improved standard-setting procedures and increased interoperability as the keys to success.

List of actions:

- Action 21: Propose legislation on ICT interoperability
- Action 22: Promote standard-setting rules
- Action 23: Provide guidance on ICT standardisation and public procurement
- Action 24: Adopt a European Interoperability Strategy and Framework
- Action 25: Analyse the consequences of requesting significant market players to licence information
- Action 26: Member States to implement European Interoperability Framework
- Action 27: Member States to implement Malmö and Granada declarations



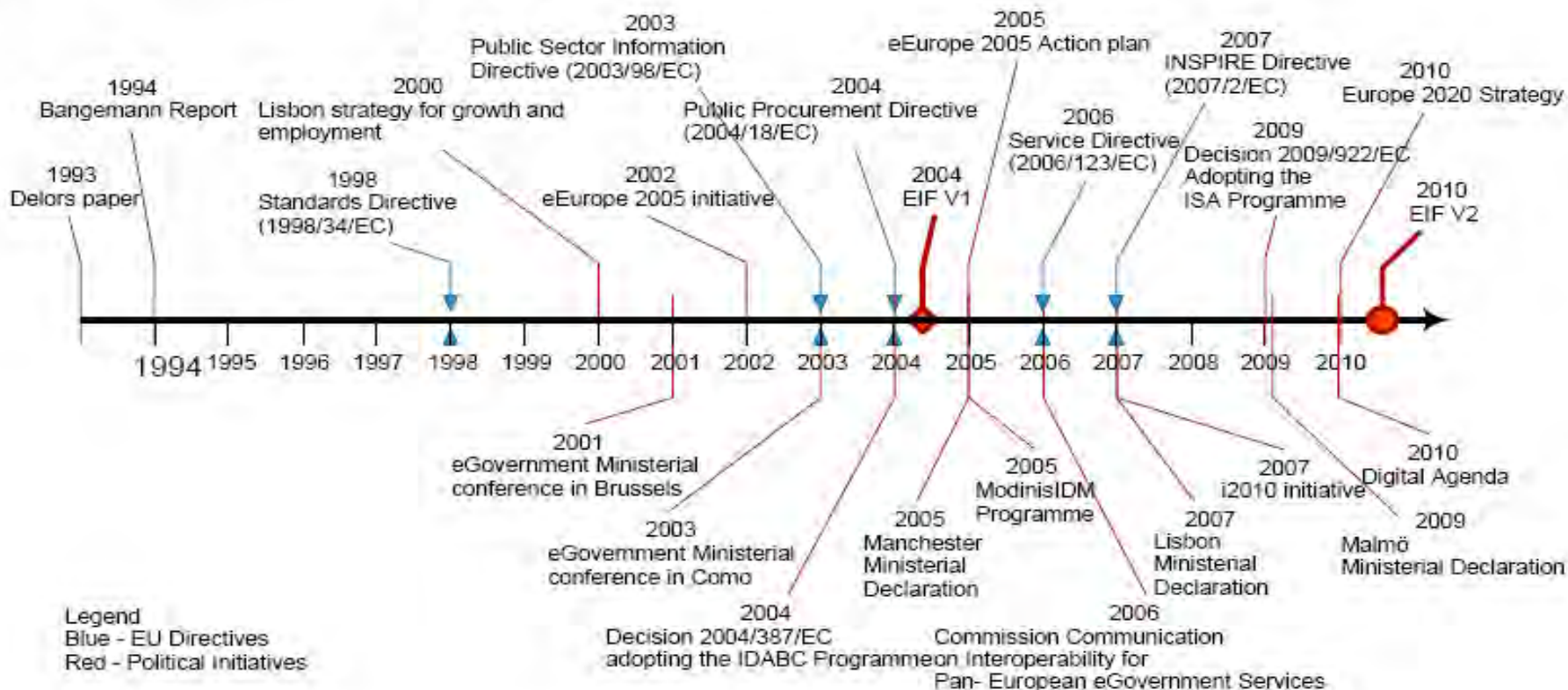
<http://ec.europa.eu/digital-agenda>

Latest News

Documents

EUROPEAN INTEROPERABILITY FRAMEWORK FOR EUROPEAN PUBLIC SERVICES

The EU initiatives shown below illustrate, from a historical perspective, the support provided at political level for interoperability among public administrations.

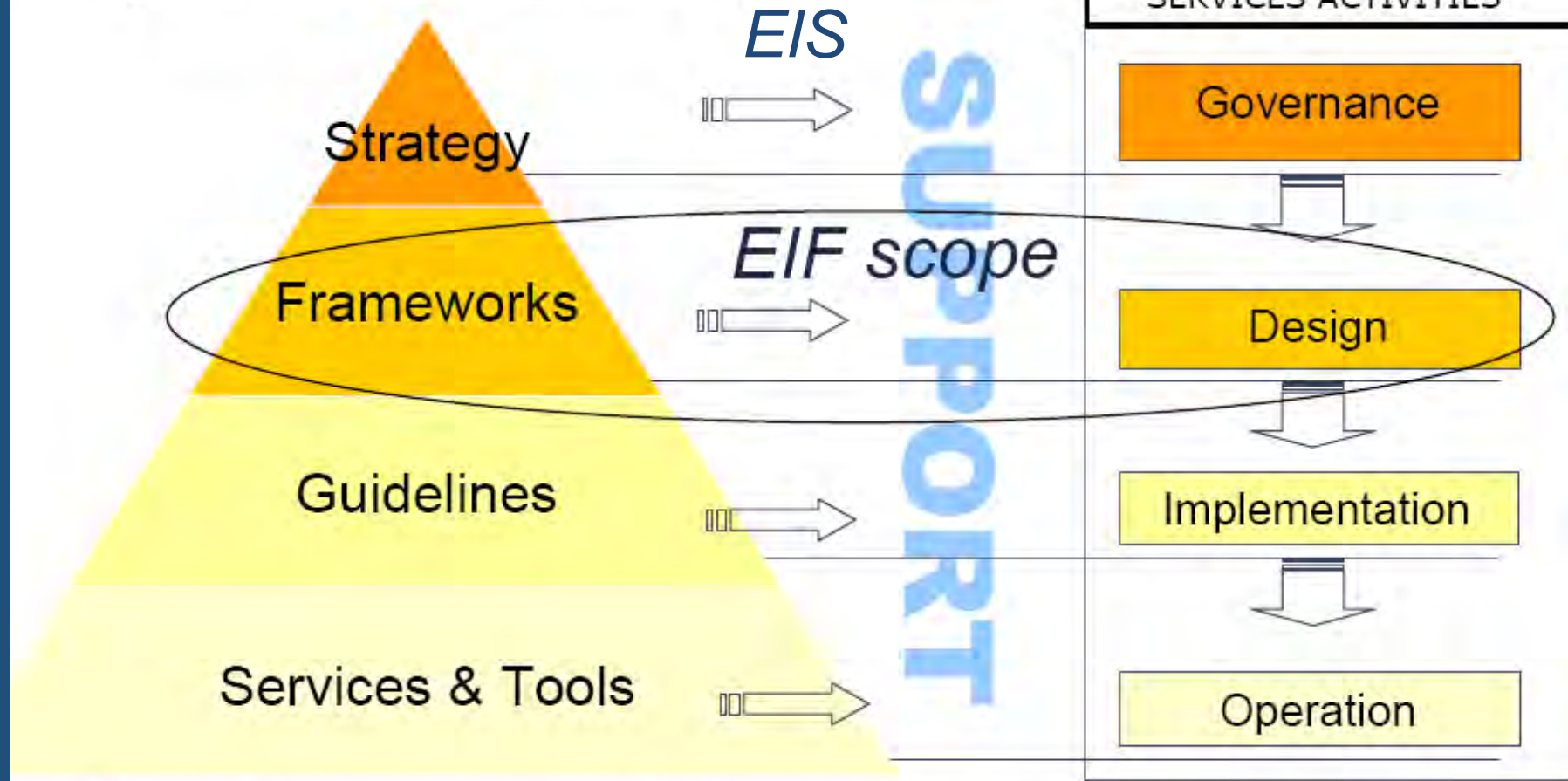


Timeline of EU initiatives concerning interoperability

EUROPEAN INTEROPERABILITY FRAMEWORK FOR EUROPEAN PUBLIC SERVICES

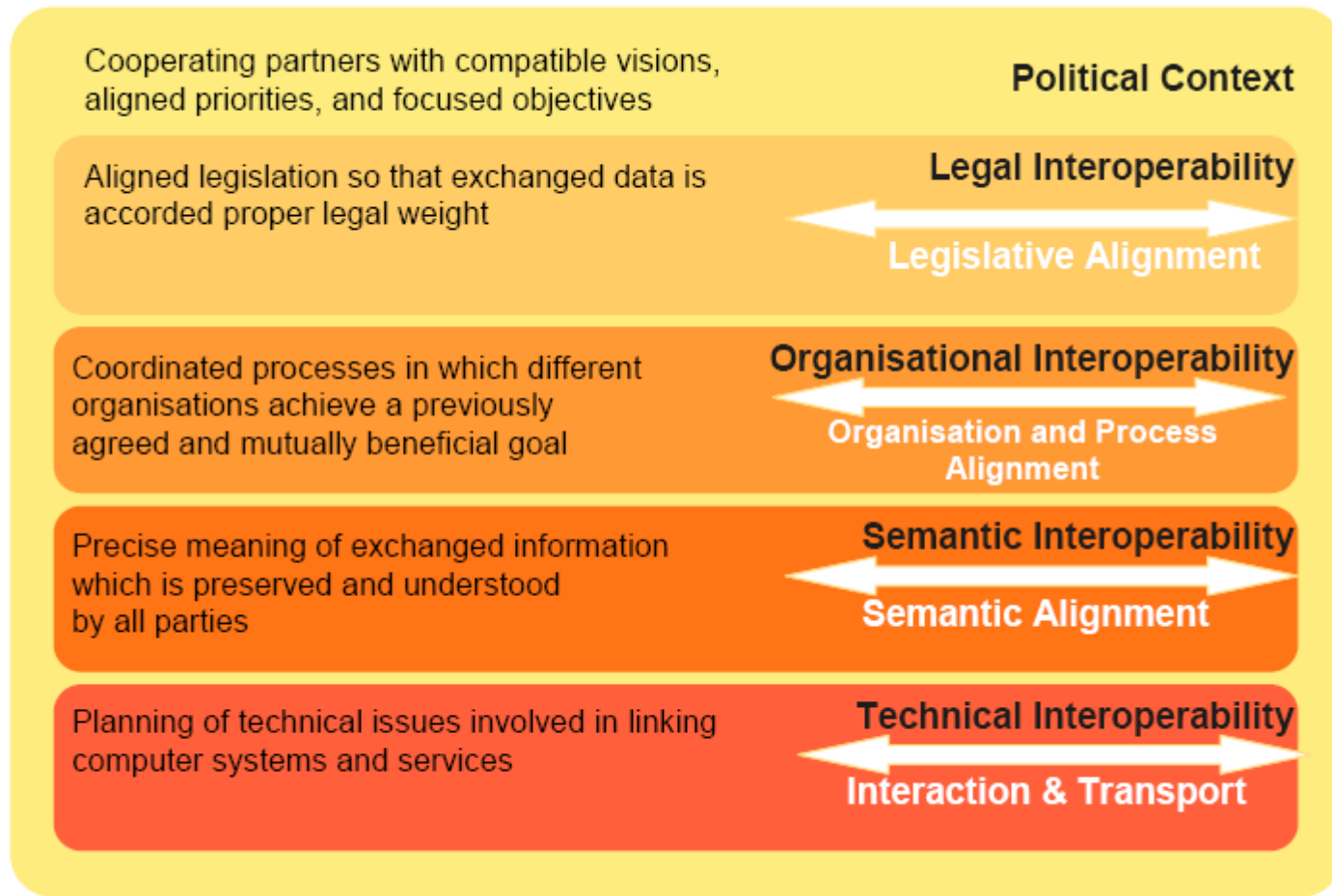
INTEROPERABILITY INITIATIVES

EUROPEAN PUBLIC SERVICES ACTIVITIES

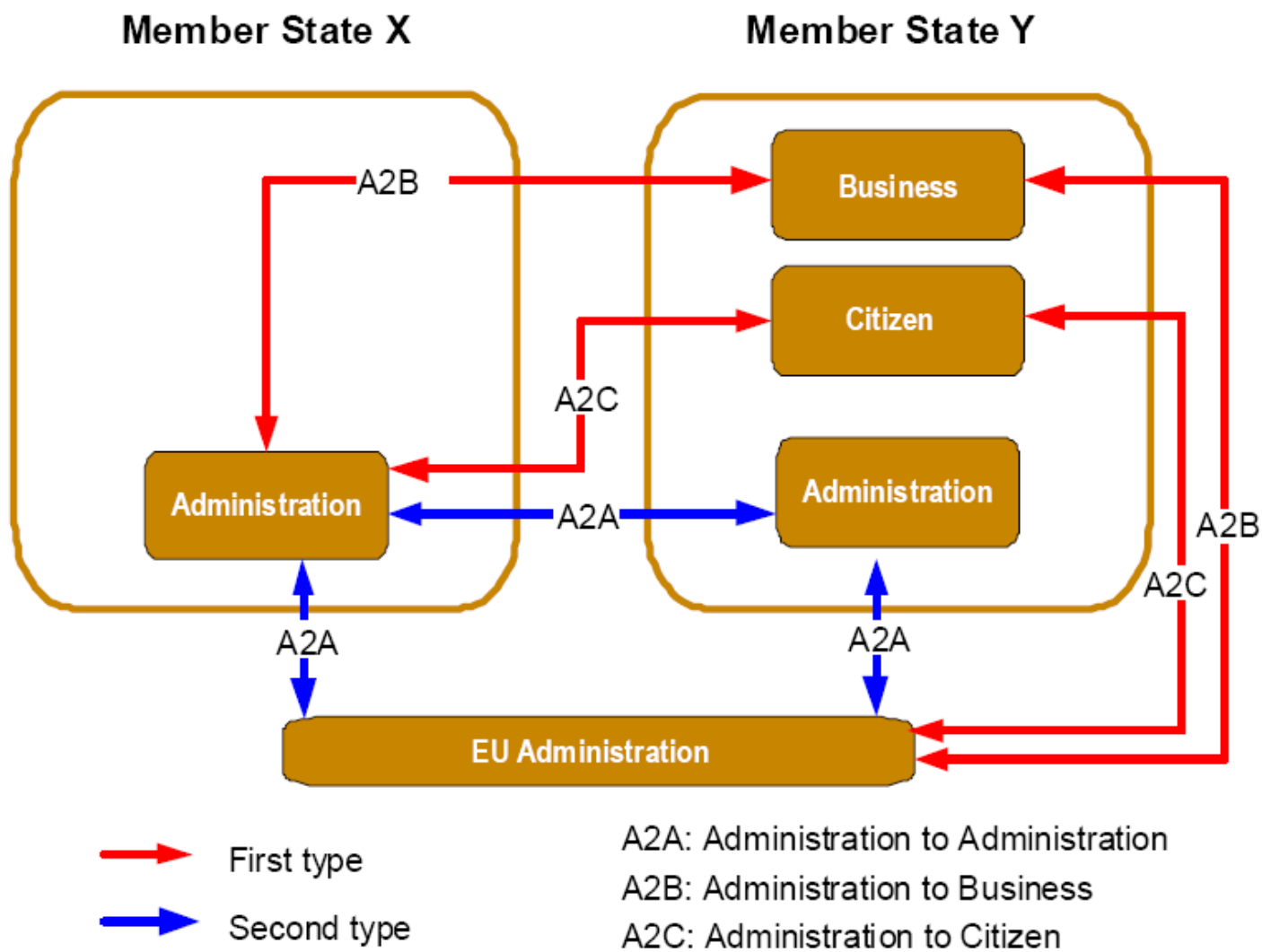


Interoperability initiatives supporting activities to establish European public services

EIF – úrovně interoperability

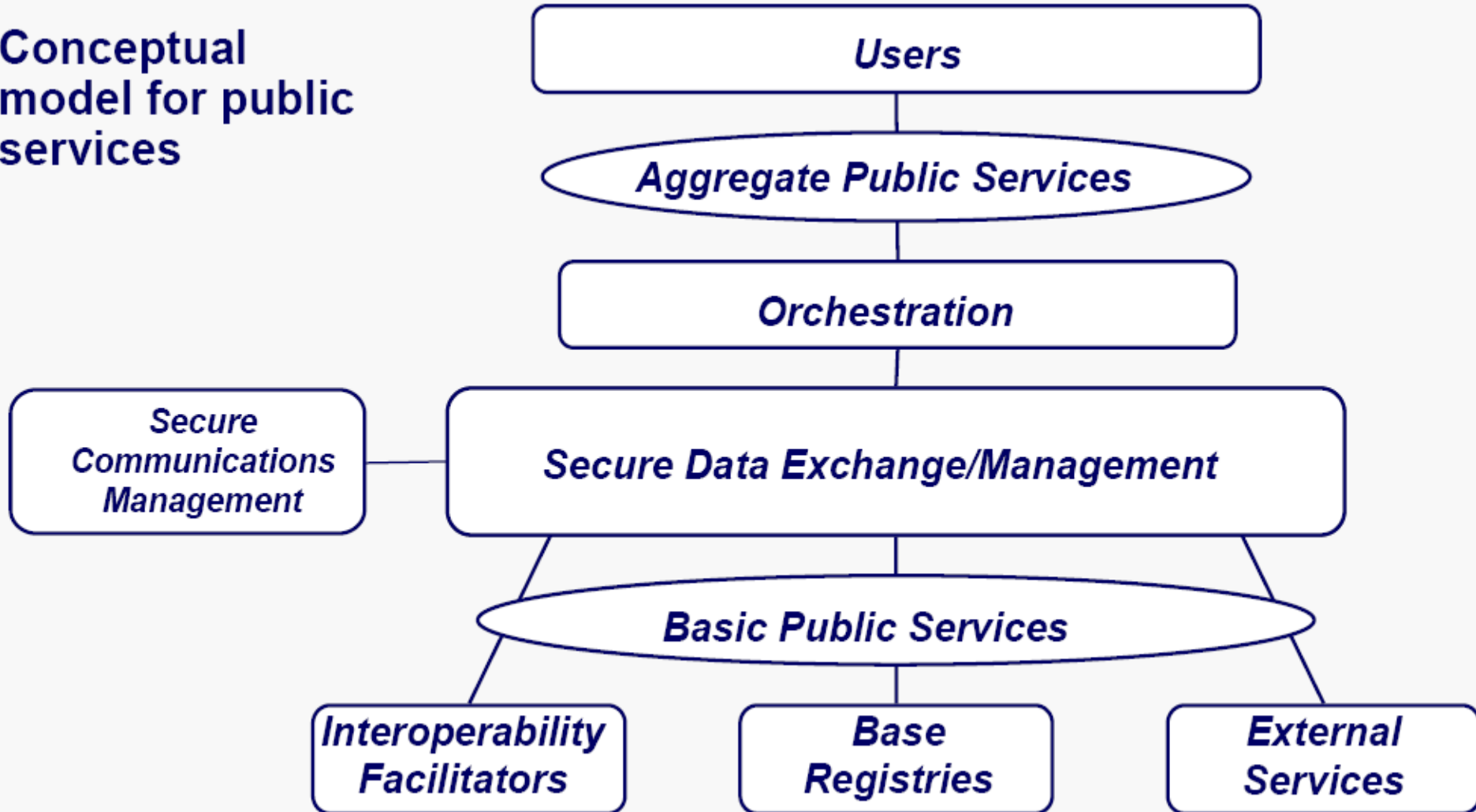


EIF – scénáře evropské veřejné správy

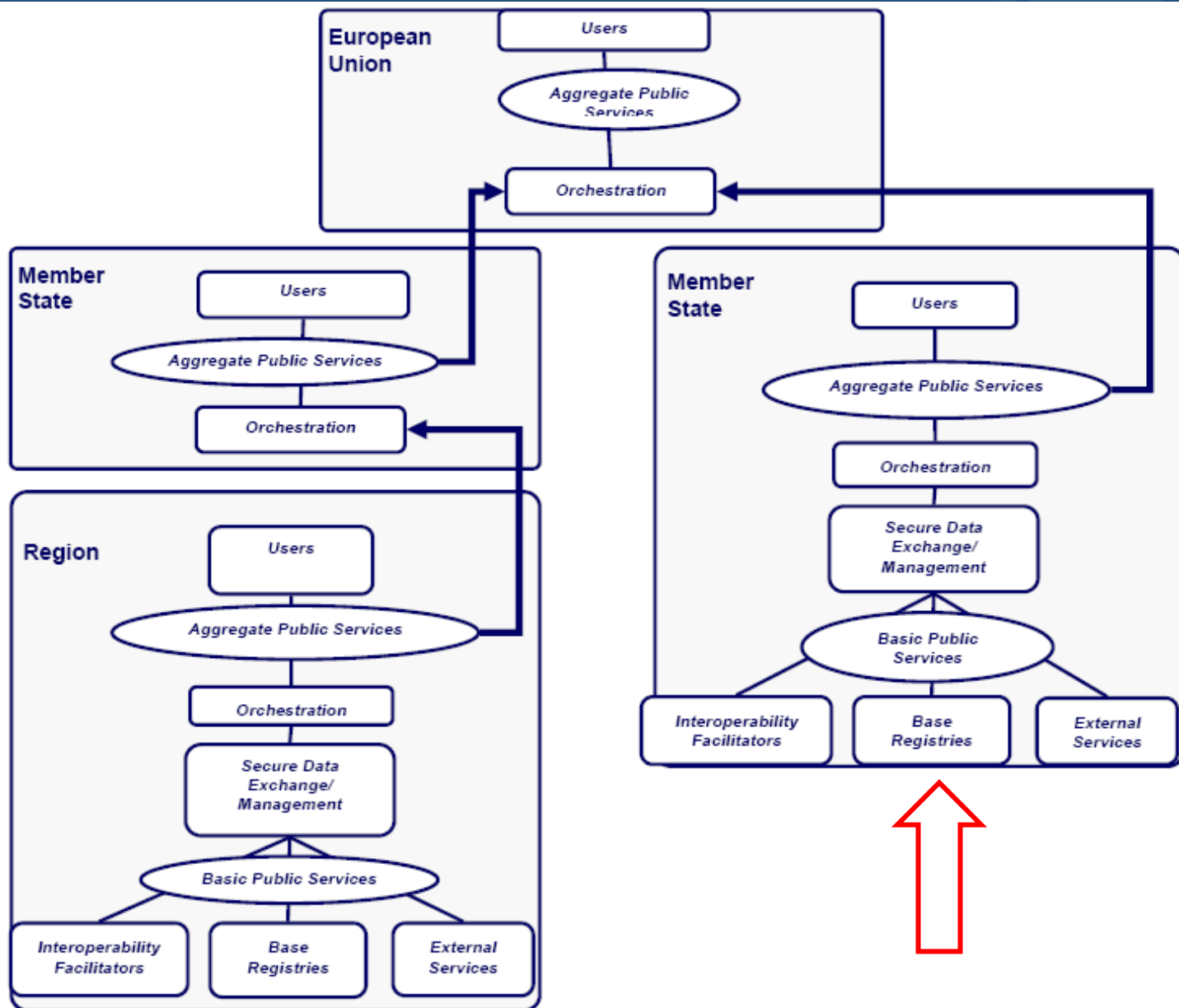


Konceptuální model EIF

Conceptual
model for public
services

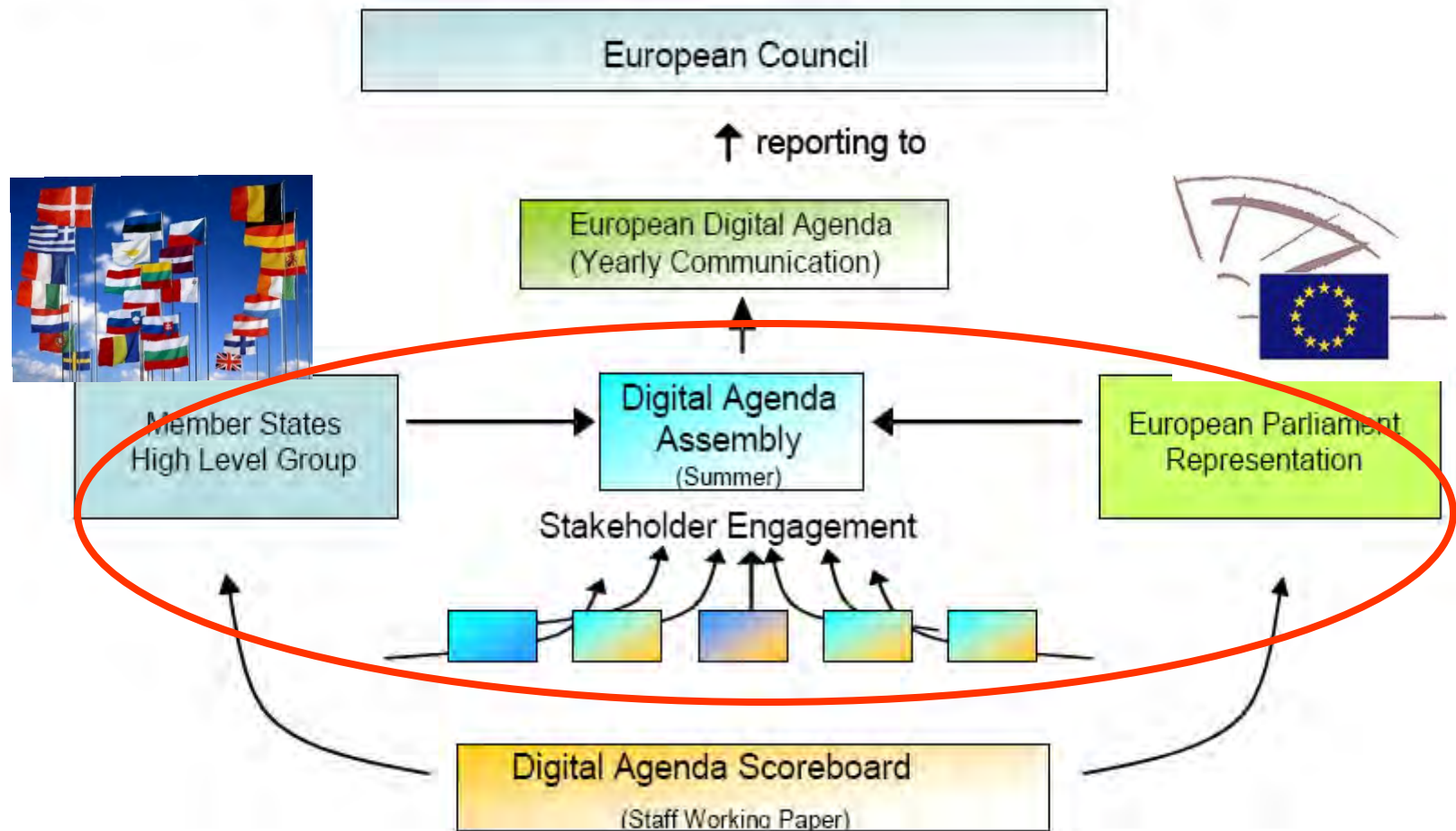


Základní registry v Evropské veřejné správě



Cyklus EDA a možnosti zapojení

The European Digital Agenda Governance Cycle



Shrnutí

RÚIAN ?!

- Prubířský kámen ZR, ale také pro implementaci INSPIRE v ČR,
- klíčový zdroj referenčních dat pro infrastruktury pro prostorové informace,
- soulad cestou interoperability (ne harmonizací dat RÚIAN);
- budoucí zdroj garantovaných dat pro panevropské veřejné služby.

Infrastruktury

- Nepodceňovat faktor času:
infrastruktury jako strategické konstrukce (*dopravní, energetické, obranné*)
vždy vyžadovaly investice, lidské síly, silný politický zájem a čas (řadu let).
- Kvalitní lokální data podmínkou pro kvalitní fungování správy v národním měřítku a
- stávají se stávající oporou naplňování strategie pro oživení v EU.

Evropská realita

- I cíle INSPIRE před 10 lety působily jednoduše.
- Evropské mlýny melou pomalu, ale vytrvale: *od strategie, přes rámcové dokumenty, metodiky po realizační nástroje.*
- Proces je ale transparentní a umožňuje zapojení.



Děkuji za pozornost!

Eva.Pauknerova@cuzk.cz

Použité zdroje externích informací:

http://ec.europa.eu/isa/strategy/index_en.htm

http://ec.europa.eu/information_society/digital-agenda/index_en.htm

<http://www.eurogeographics.org/>

<http://www.esdin.eu/>