

# TPP – duben 2011

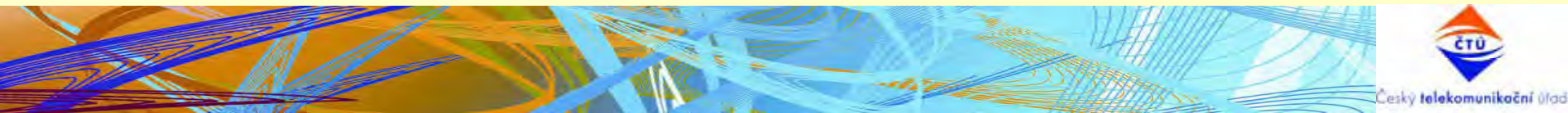


# Vyhodnocení stavu přechodu na digitální vysílání k 15.3.2011

**Všechny údaje jsou na základě výpočtů  
postupem podle vyhlášky**

**Všechny údaje jsou k dispozici na:**

**[www.dtv.ctu.cz](http://www.dtv.ctu.cz)**



# Dosažené DTV pokrytí k 15.3.2011

Vysílací síť 1 – 99,8 % obyvatel

Vysílací síť 2 – 89,5 % obyvatel

Vysílací síť 3 – 85,6 % obyvatel

Vysílací síť 4 – 25,5 % obyvatel

Platí **pouze v rámci celé ČR**, v jednotlivých krajích je rozdílná situace.

# Aktuální pokrytí **obyvatel** k březnu 2011 (územní oblasti)

	15. března 2011							
	Pokrytí obyvatel zemským televizním signálem [%]							
	ČT1	ČT2	NOVA	Prima	Síť 1	Síť 2	Síť 3	Síť 4
Česká republika	62,9	0,3	75,7	32,1	99,8	89,5	85,6	25,5

Územní oblast	15. března 2011							
	Pokrytí obyvatel zemským televizním signálem [%]							
	ČT1	ČT2	NOVA	Prima	Síť 1	Síť 2	Síť 3	Síť 4
Brno	99,5	1,0	96,7	34,8	99,9	98,4	95,8	28,2
České Budějovice	23,9	0,0	24,8	10,3	100,0	100,0	100,0	0,0
Jeseník	97,8	0,5	99,4	43,5	99,9	29,0	30,7	0,0
Jihlava	99,9	0,2	99,6	84,6	99,9	99,9	96,5	0,0
Ostrava	99,9	0,0	99,1	80,7	99,9	69,1	52,1	42,2
Plzeň	0,0	0,0	28,5	1,5	99,7	99,6	94,3	33,7
Praha	9,5	0,0	56,0	1,2	99,9	99,9	98,6	68,3
Sušice	0,0	0,0	6,1	0,0	99,3	99,1	98,3	3,8
Trutnov	99,9	0,1	98,0	42,2	99,9	96,7	91,8	0,0
Ústí nad Labem	34,6	0,1	63,0	0,0	100,0	100,0	99,5	0,1
Zlín	97,2	0,6	92,2	71,3	99,3	41,9	42,9	0,0

# Aktuální pokrytí **území** březen 2011 (územní oblasti)

15. března 2011								
Pokrytí území zemským televizním signálem [%]								
	ČT1	ČT2	NOVA	Prima	Síť 1	Síť 2	Síť 3	Síť 4
Česká republika	63,3	0,2	66,1	25,1	99,4	86,7	82,8	6,6

15. března 2011								
Pokrytí území zemským televizním signálem [%]								
Územní oblast	ČT1	ČT2	NOVA	Prima	Síť 1	Síť 2	Síť 3	Síť 4
Brno	98,7	0,2	94,6	27,9	99,6	97,1	93,7	8,8
České Budějovice	25,2	0,0	24,4	16,0	99,9	99,9	99,9	0,0
Jeseník	94,5	0,6	97,9	23,2	99,6	23,7	24,0	0,0
Jihlava	99,7	0,1	98,8	79,2	99,8	99,7	95,6	0,0
Ostrava	99,4	0,0	92,8	49,0	99,4	38,6	19,6	14,8
Plzeň	0,0	0,0	23,2	0,3	98,7	98,8	93,0	20,2
Praha	27,3	0,0	30,1	0,4	99,2	99,1	94,7	16,9
Sušice	0,2	0,0	1,2	0,0	97,2	95,9	96,2	3,5
Trutnov	99,5	0,3	96,7	35,6	99,7	96,3	90,0	0,0
Ústí nad Labem	50,6	0,0	65,0	0,0	100,0	99,9	98,9	0,3
Zlín	92,6	1,1	83,4	59,2	98,0	30,7	32,5	0,0

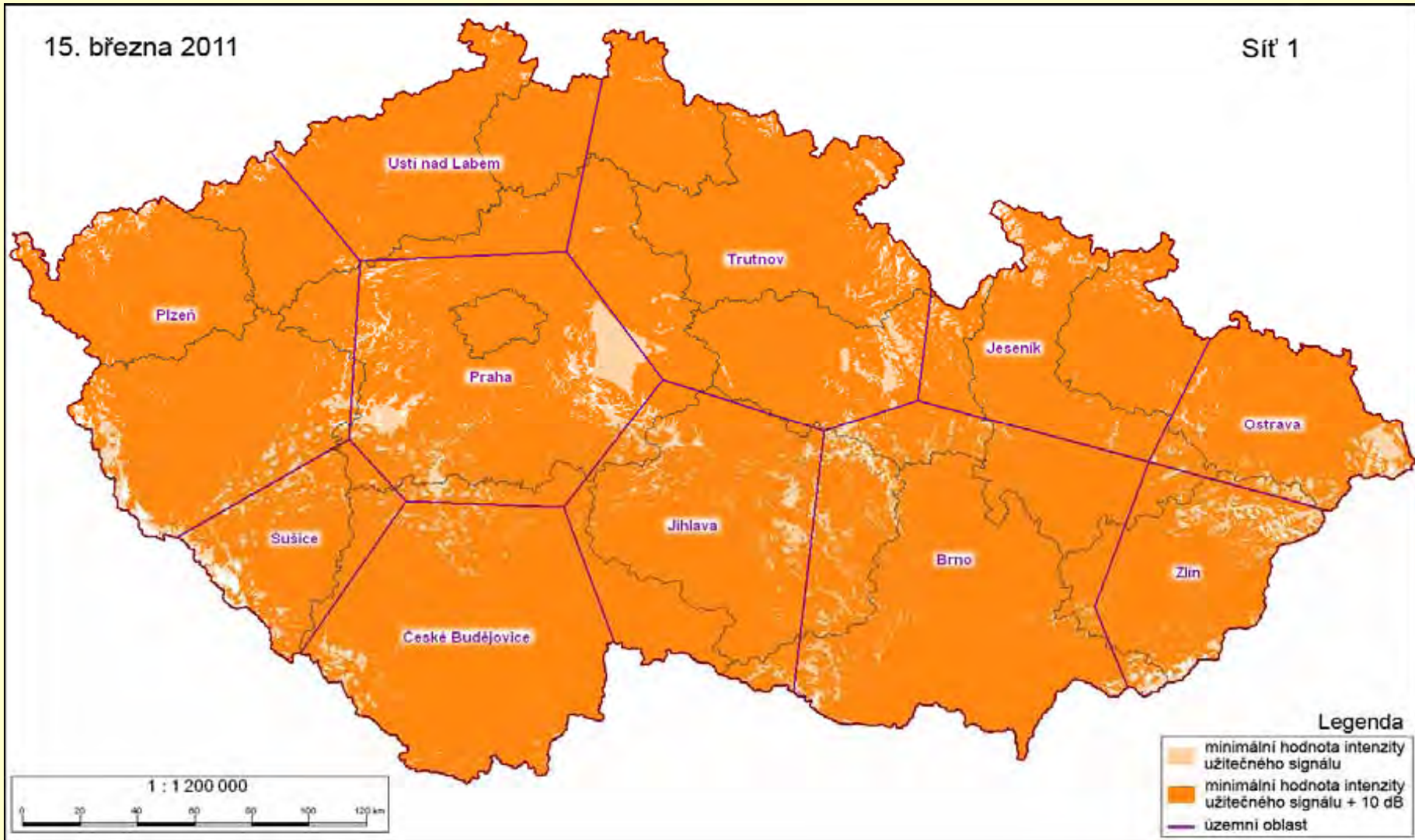
# Aktuální pokrytí obyvatel březnu 2011 (kraje)

Kraj	15. března 2011							
	Pokrytí obyvatel zemským televizním signálem [%]							
	ČT1	ČT2	NOVA	Prima	Sít' 1	Sít' 2	Sít' 3	Sít' 4
Hlavní město Praha	0,1	0,0	72,5	0,0	100,0	100,0	100,0	99,7
Jihomoravský kraj	99,2	0,8	95,1	20,3	99,9	98,8	95,2	41,9
Jihočeský kraj	31,6	0,0	31,1	18,8	100,0	100,0	99,9	0,0
Karlovarský kraj	0,0	0,1	52,8	0,0	99,5	99,5	88,3	0,0
Královéhradecký kraj	99,9	0,0	94,8	47,4	99,9	99,4	99,4	0,0
Liberecký kraj	99,2	0,4	99,7	1,3	100,0	99,8	93,9	0,0
Moravskoslezský kraj	99,8	0,0	99,3	76,4	99,9	63,0	47,6	39,4
Olomoucký kraj	99,0	0,4	99,6	56,9	100,0	77,3	74,4	0,0
Pardubický kraj	99,7	0,1	99,6	89,7	99,8	79,5	76,4	0,0
Plzeňský kraj	0,0	0,0	2,4	0,0	99,6	99,5	98,2	59,5
Středočeský kraj	46,1	0,0	52,1	5,6	99,7	99,7	95,9	12,5
Vysočina	99,6	1,5	99,6	73,1	99,8	99,4	95,8	0,0
Zlínský kraj	97,8	0,6	92,5	73,9	99,4	45,1	46,1	0,0
Ústecký kraj	14,9	0,1	54,4	0,2	100,0	100,0	98,5	0,0

# Sít' 1

15. března 2011

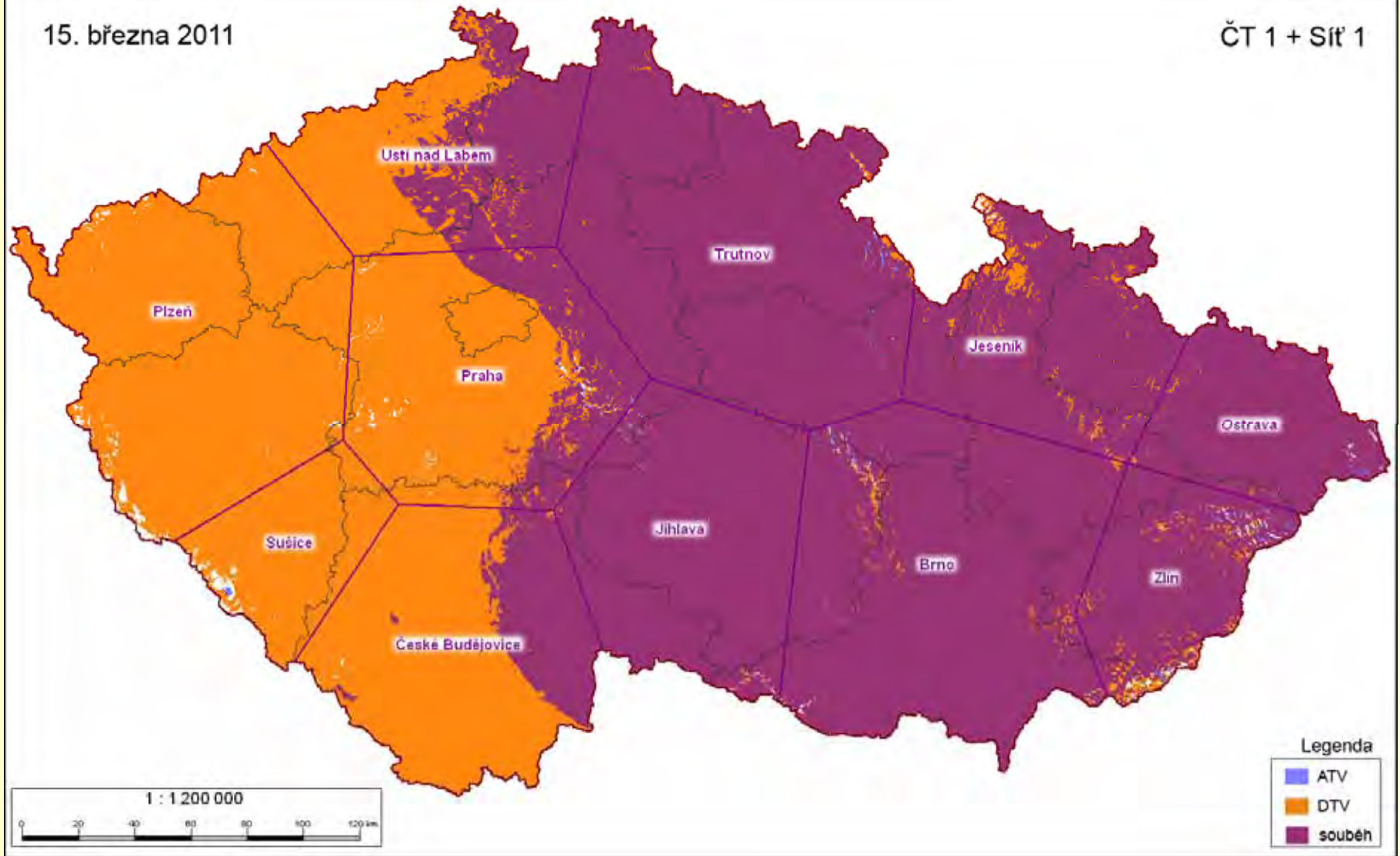
Sít' 1



# Sít' 1 + ČT 1

15. března 2011

ČT 1 + Sít' 1

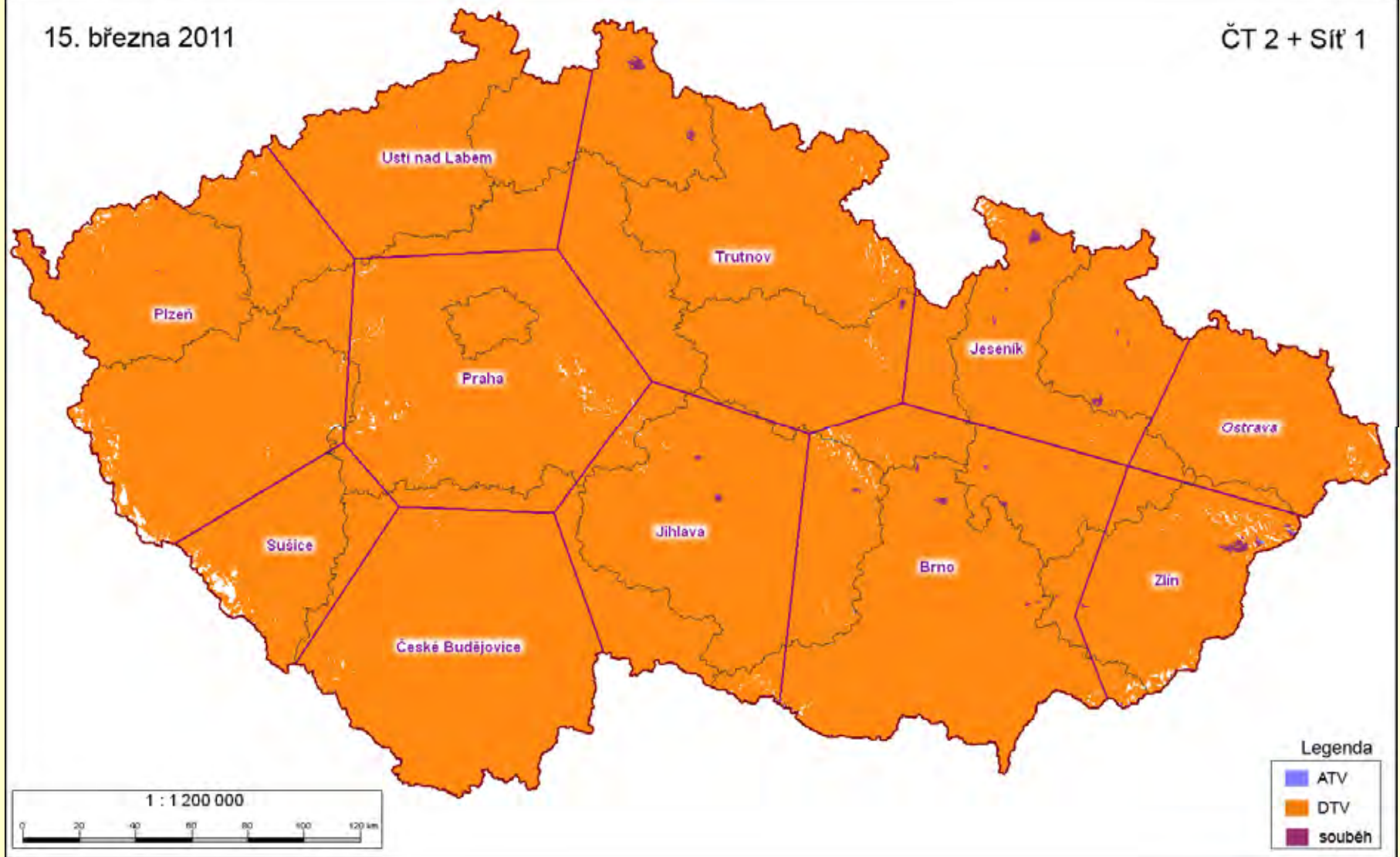




# Sít' 1 + ČT 2

15. března 2011

ČT 2 + Sít' 1



Legenda

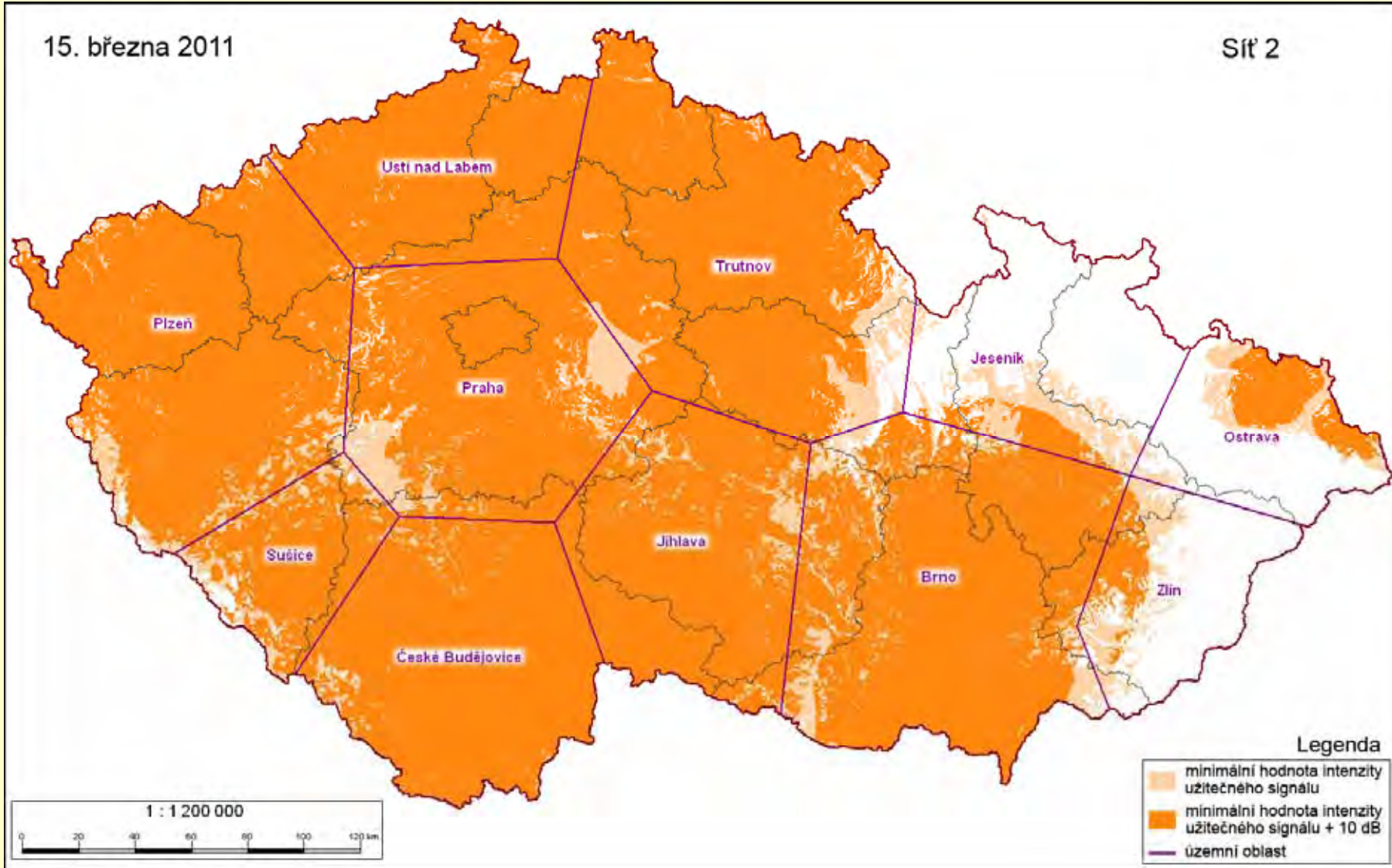
- ATV
- DTV
- souběh



# Sít' 2

15. března 2011

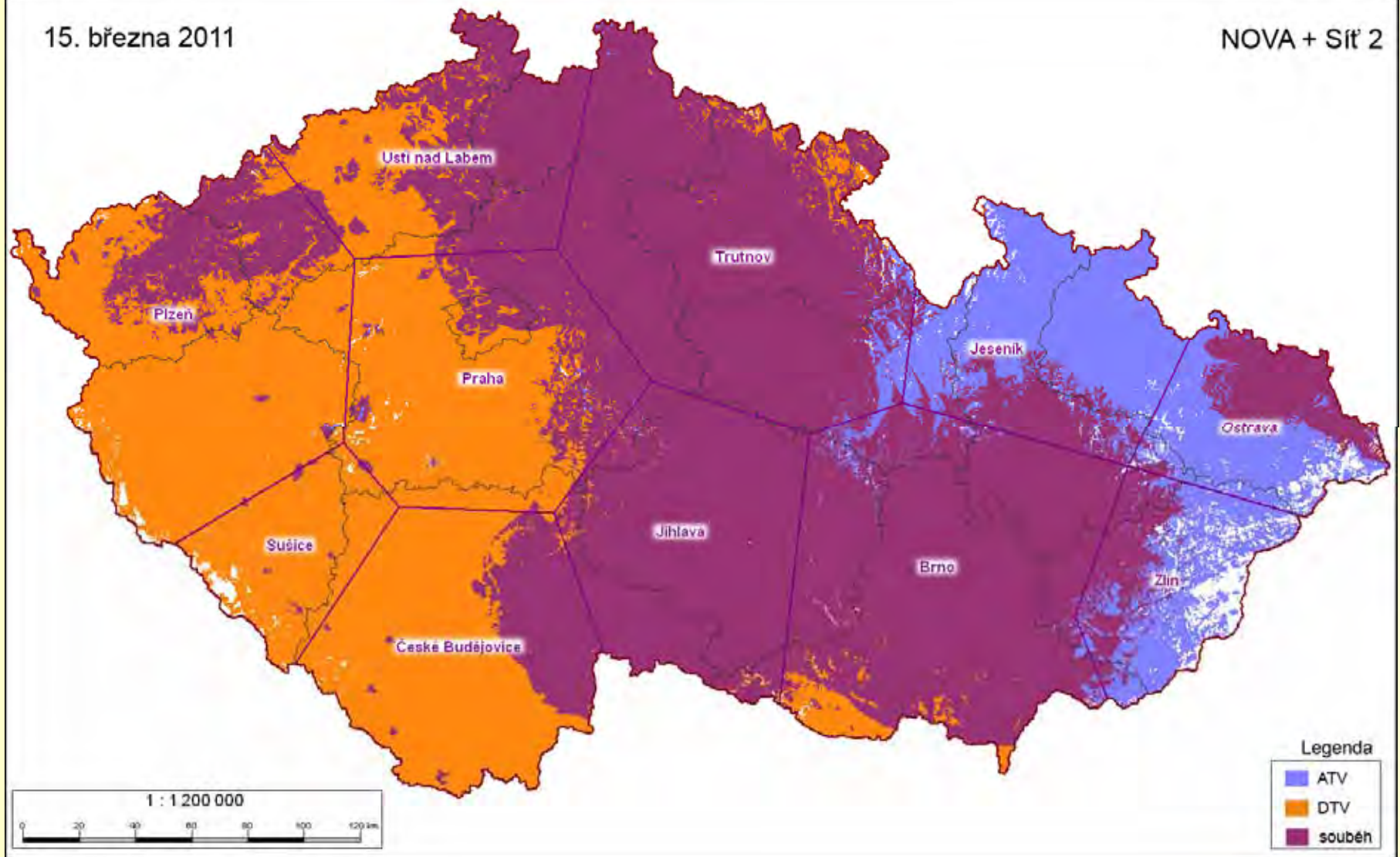
Sít' 2



# Sít' 2 + NOVA

15. března 2011

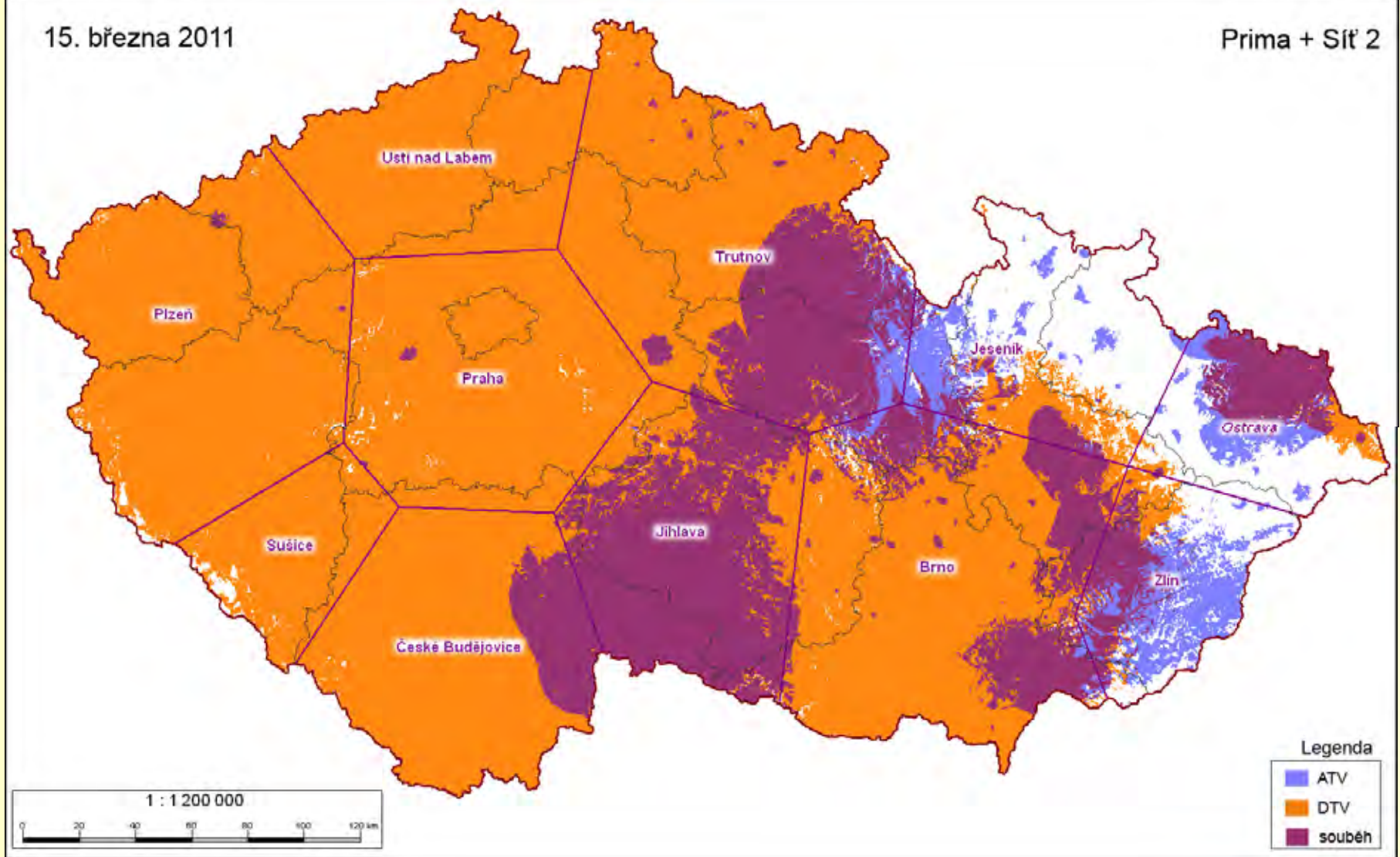
NOVA + Sít' 2



# Sít' 2 + Prima

15. března 2011

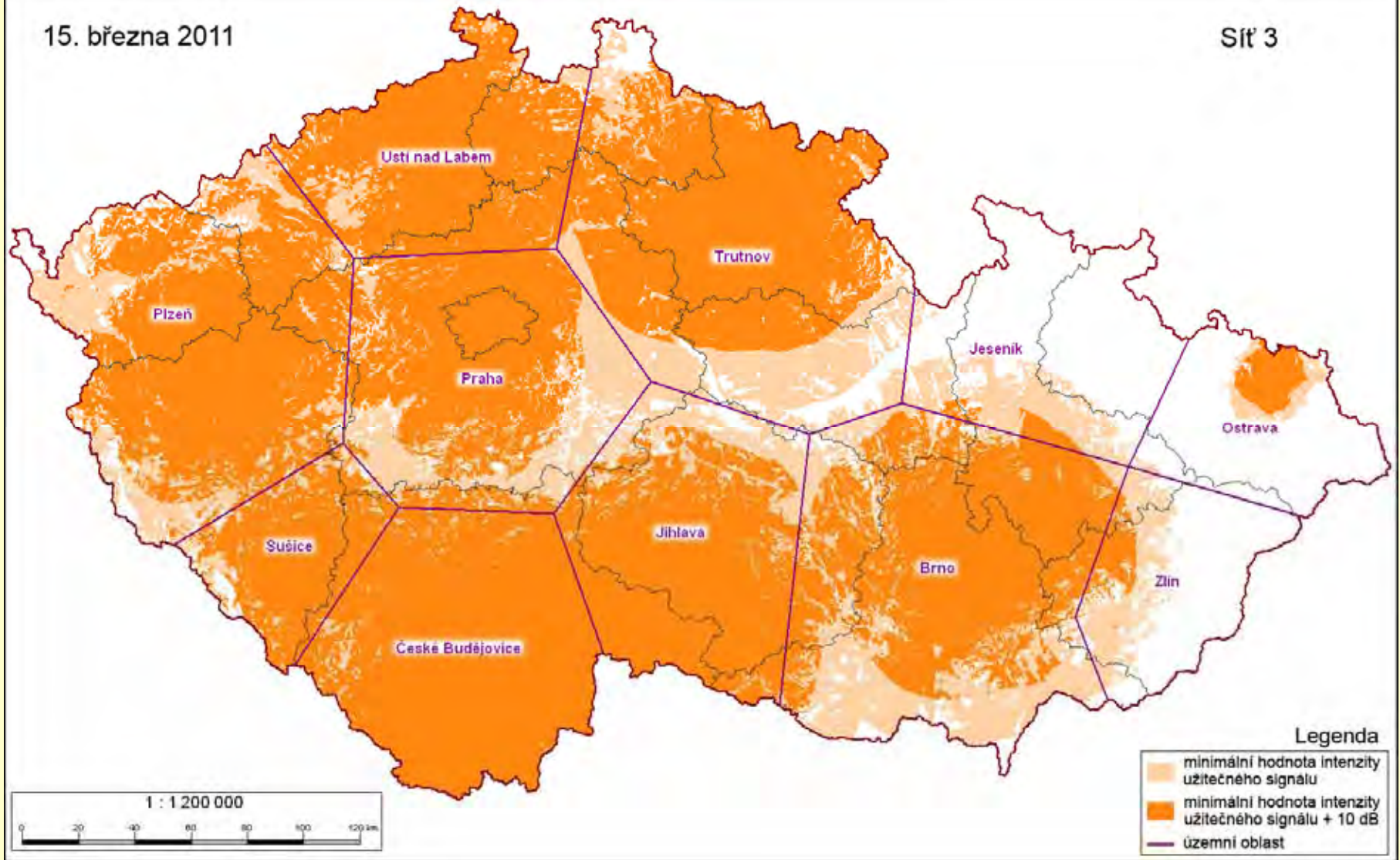
Prima + Sít' 2



# Sít' 3

15. března 2011

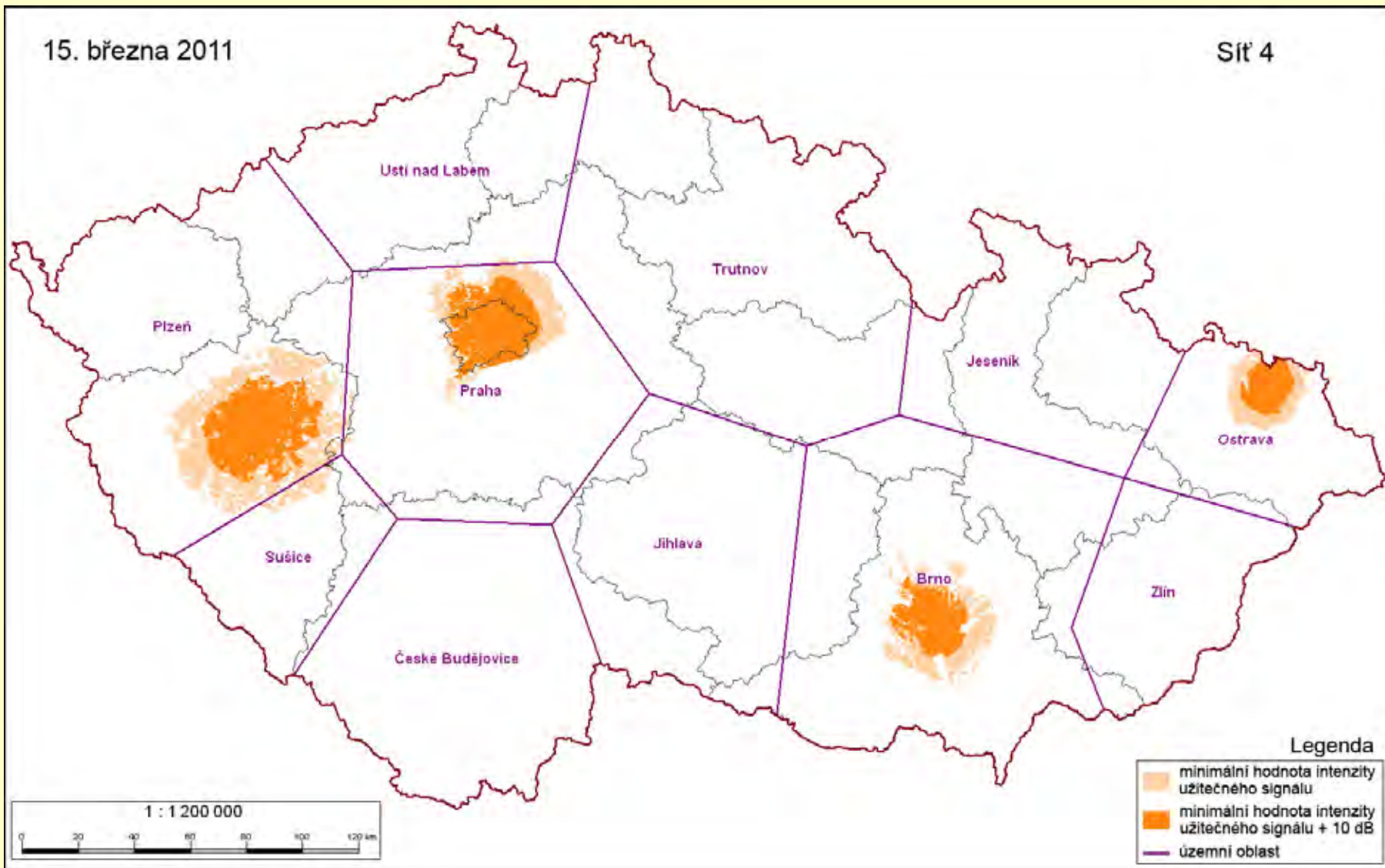
Sít' 3



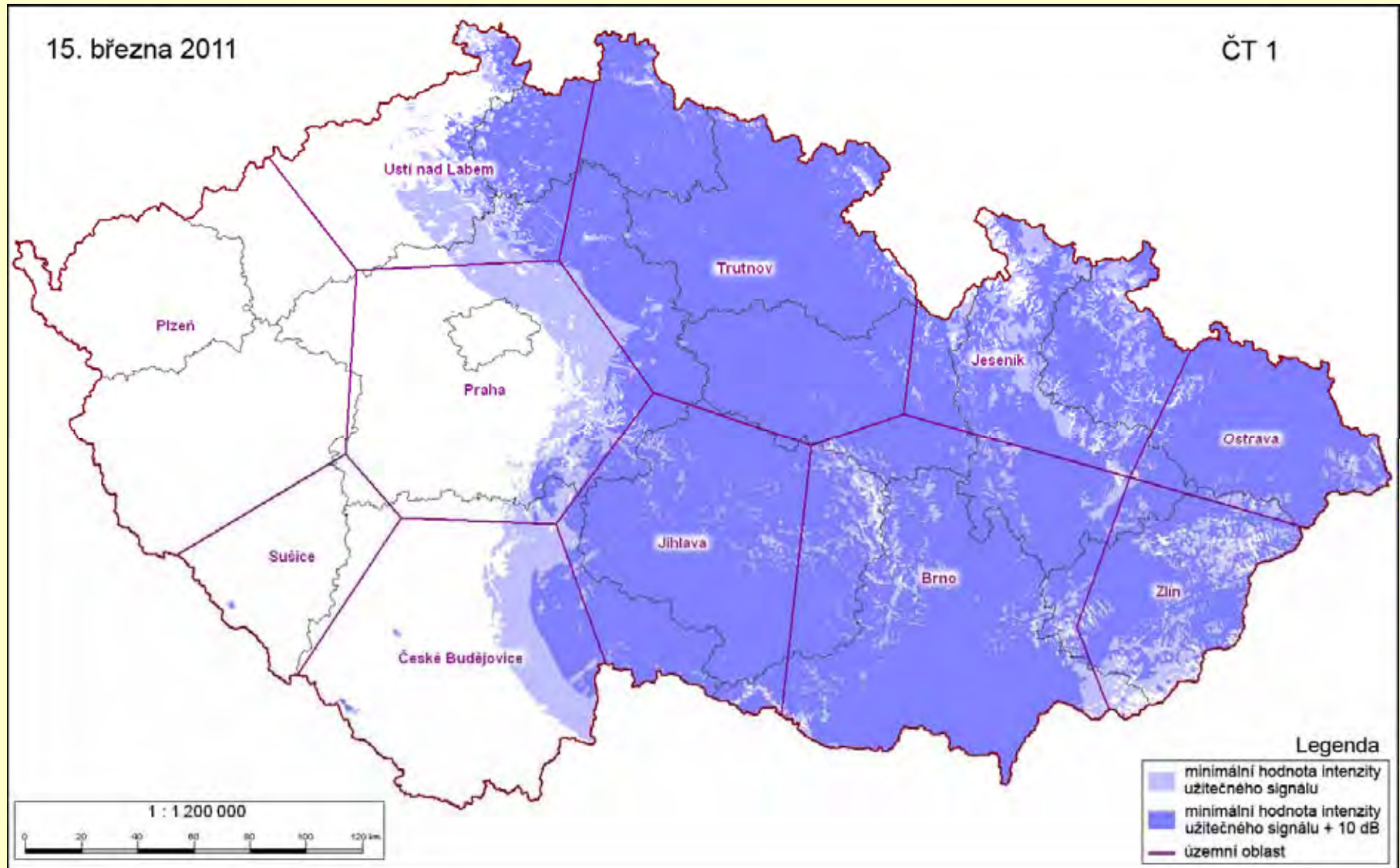
# Sít' 4

15. března 2011

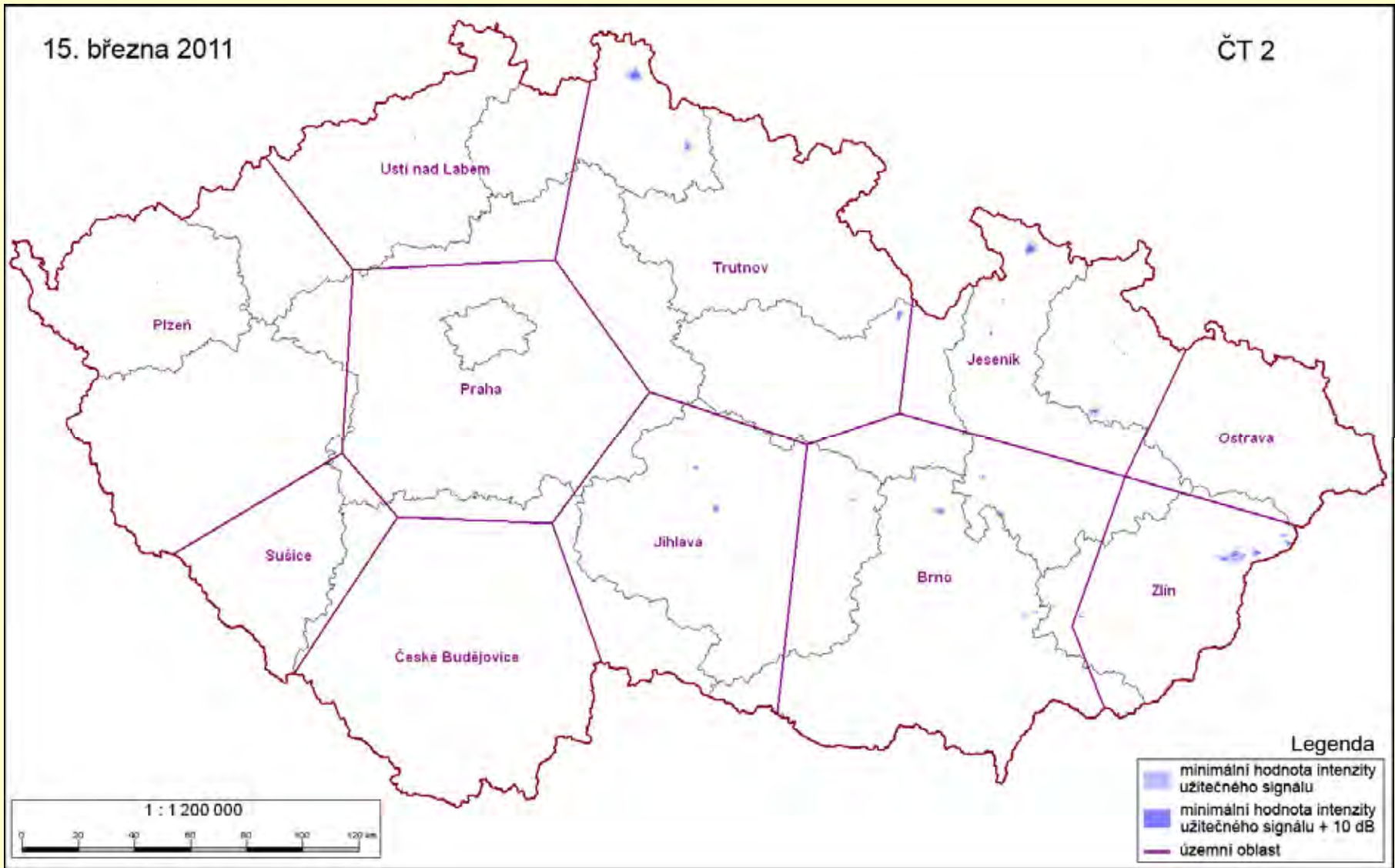
Sít' 4



# Program ČT 1 – analogové vysílání

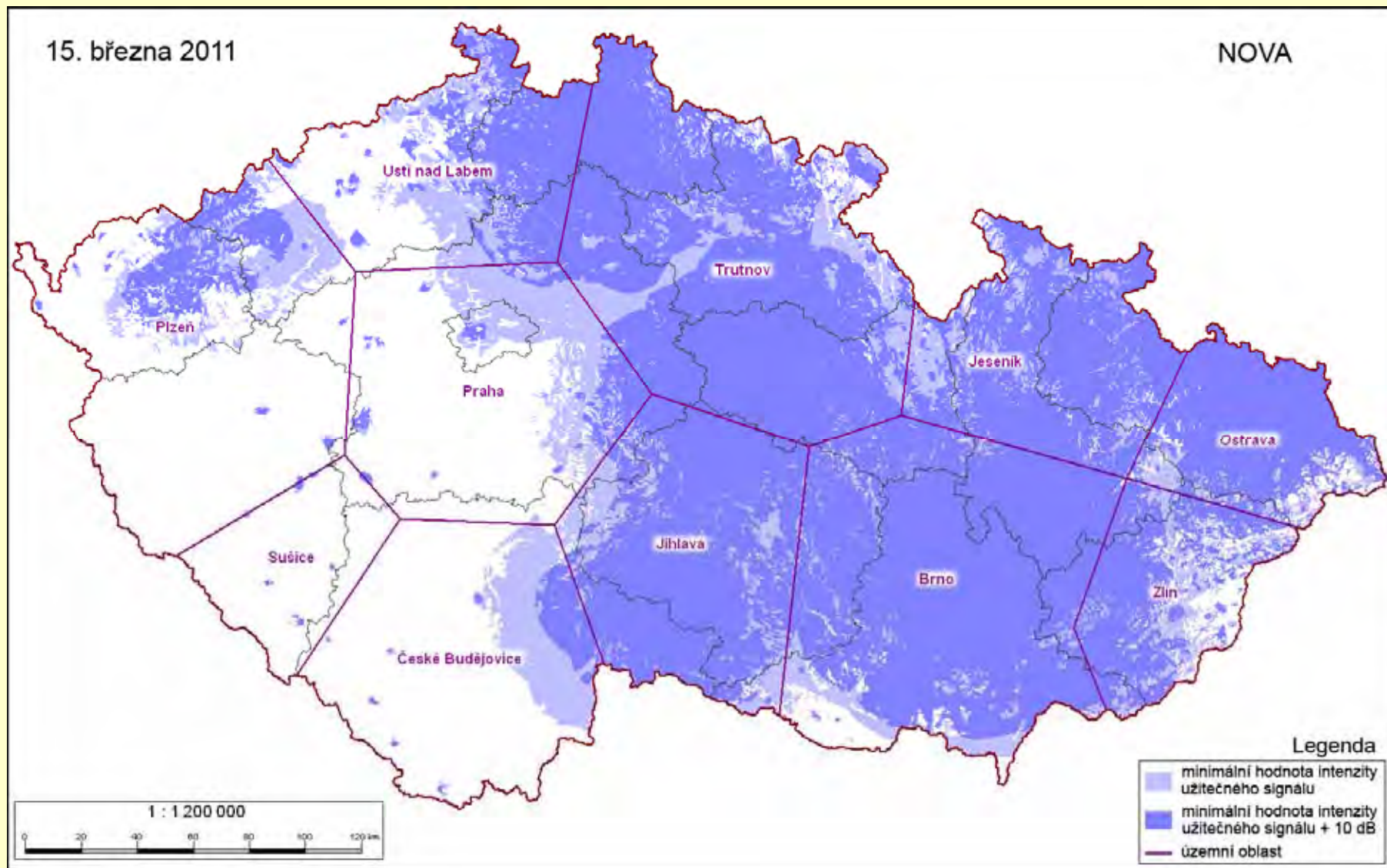


# Program ČT 2 – analogové vysílání

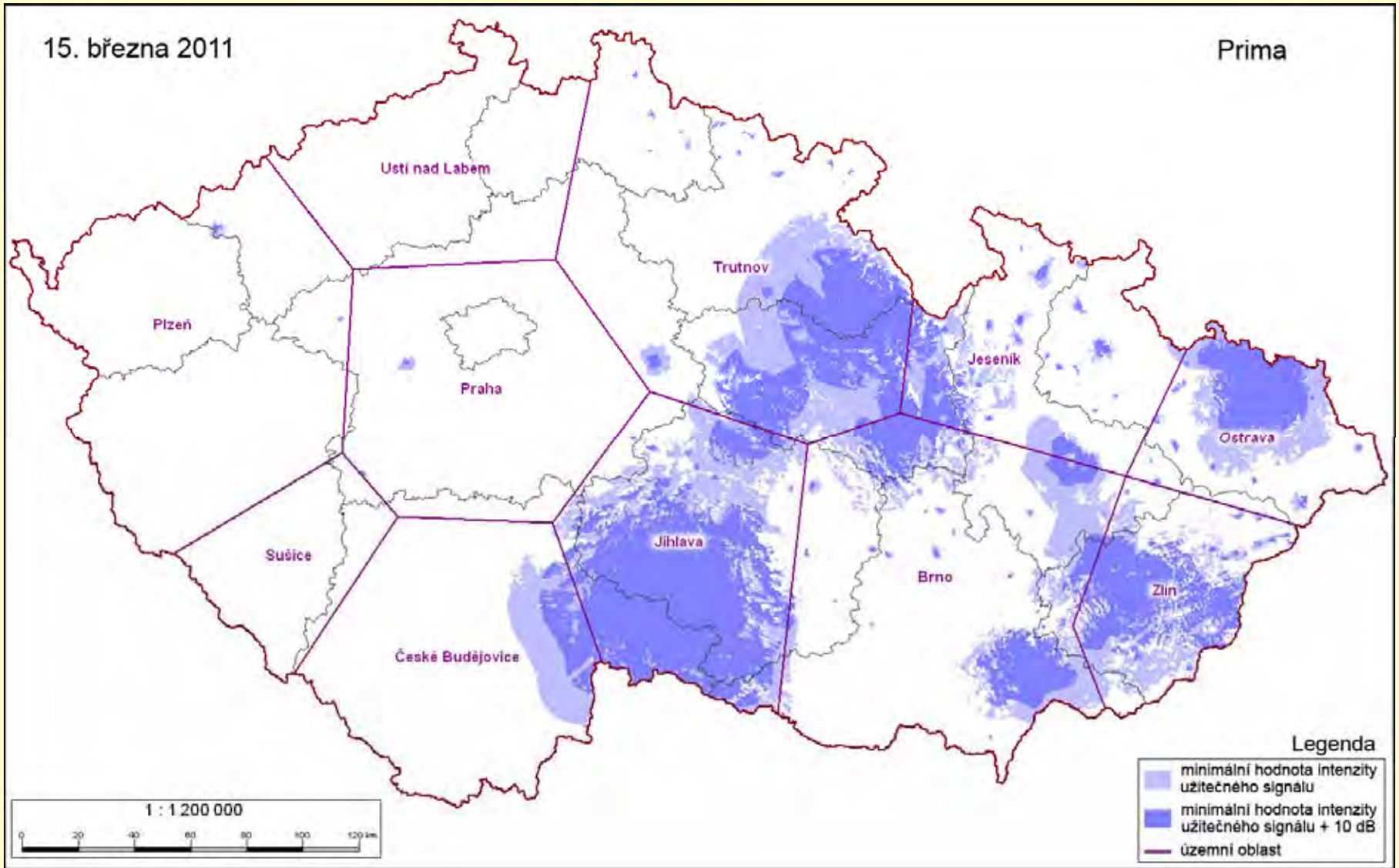




# Program NOVA – analogové vysílání



# Program Prima – analogové vysílání



# Závěr (1)

- Přejechod probíhá v souladu s TPP
- Veřejnost je velmi dobře připravena na digitální vysílání
- Bez negativních dopadů na veřejnost
- Problémem mohou být změny kanálů při dokrývání
- Většina indikovaných problémů byla na straně diváků

# Závěr (2)

Dokončení TPP:

- 11.11.2011 většina území ČR
- 30.6.2012 územní oblasti Zlín a Jeseník
- Urychlení přechodu zejména z hlediska zahájení digitálního vysílání z vysílačů velkého výkonu
- Regionální a lokální vysílání
- Eliminace současných omezení-zahranic

# Jak dál ?

- Před dokončením přechodu veškerého současného ATV (vč. dokrytí problematických lokalit) nebudou přidělovány kmitočty novým operátorům – nedostatek kmitočtů.
- Budoucnost zemského TV vysílání - otázka digitální dividendy II.
- Přechod na DVB-T2?

**Děkuji za pozornost**

**Ing. Jiří Ducháč  
odbor správy  
kmitočtového spektra ČTÚ**

**[duchacj@ctu.cz](mailto:duchacj@ctu.cz)**

