

# Cykloportály krajů

RNDr. Marie Filakovská

VARŠ BRNO a.s.

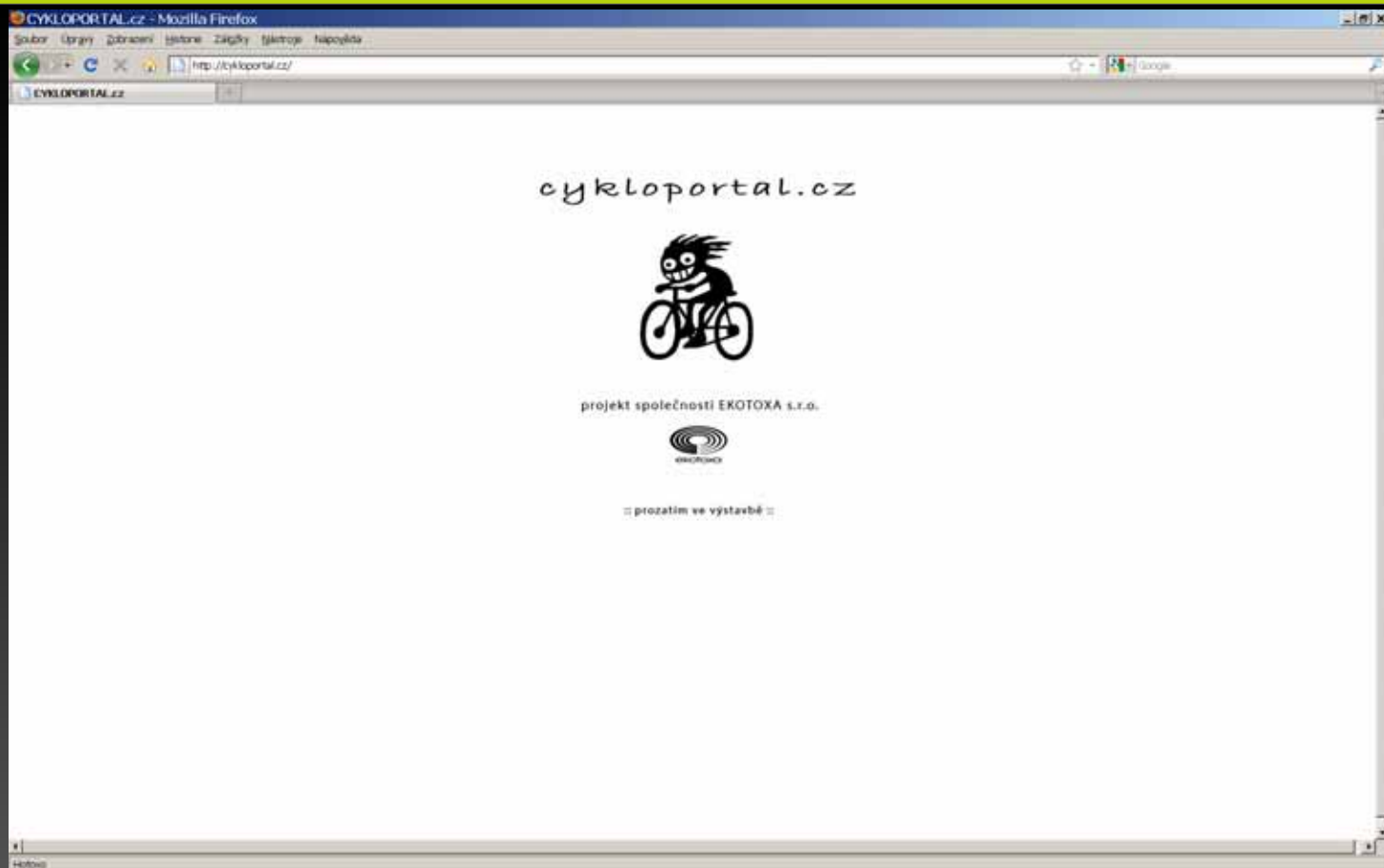
# Cykloportály podle funkčnosti

Funkční :

The screenshot displays the website **cyklo-jizni-morava.cz**. At the top, there is a navigation bar with a logo and a search field. Below the navigation bar, there are four main menu items: **Cykloregion**, **Cíle, trasy, výlety**, **Cykloslužby**, and **Akce**. The main content area is divided into two columns. The left column, titled **Aktuality z jižní Moravy**, features three news items, each with a small image and text, followed by a **více...** link. The right column, titled **Rychlé vyhledání trasy**, contains a search form with fields for **Od:** and **Kam:**, and a **Hledej** button. Below the search form is a large map of the South Moravian region, showing major cities like **Brno**, **Boskovice**, **Blansko**, **Vyškov**, **Znojmo**, **Kylov**, **Hodonín**, and **Břeclav**. The map is overlaid with a network of cycling routes. At the bottom of the page, there is a **Financování a partneři projektu** section with logos for the Ministry of Regional Development, the European Union, and other partners. Below this, there is a **Zůstaňte s námi!** section with social media icons for Facebook, YouTube, Google, RSS kanál, and Newsletter. The footer contains the copyright information: **© 2009 Jihočeský kraj**, the website name, and the developer's name: **VARSA**.

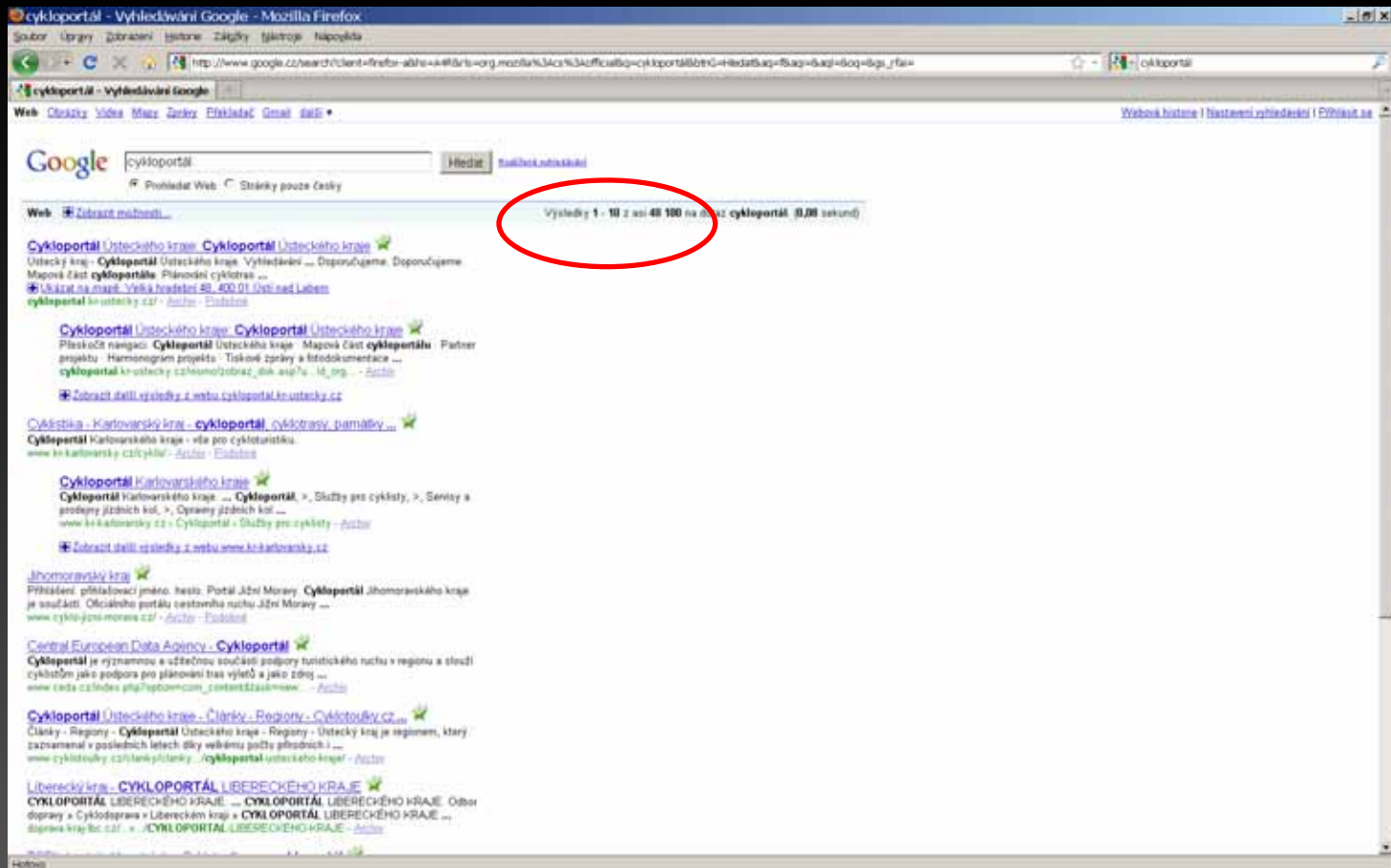
# Cykloportály podle funkčnosti

Nefunkční :



# Cykloportály a Google

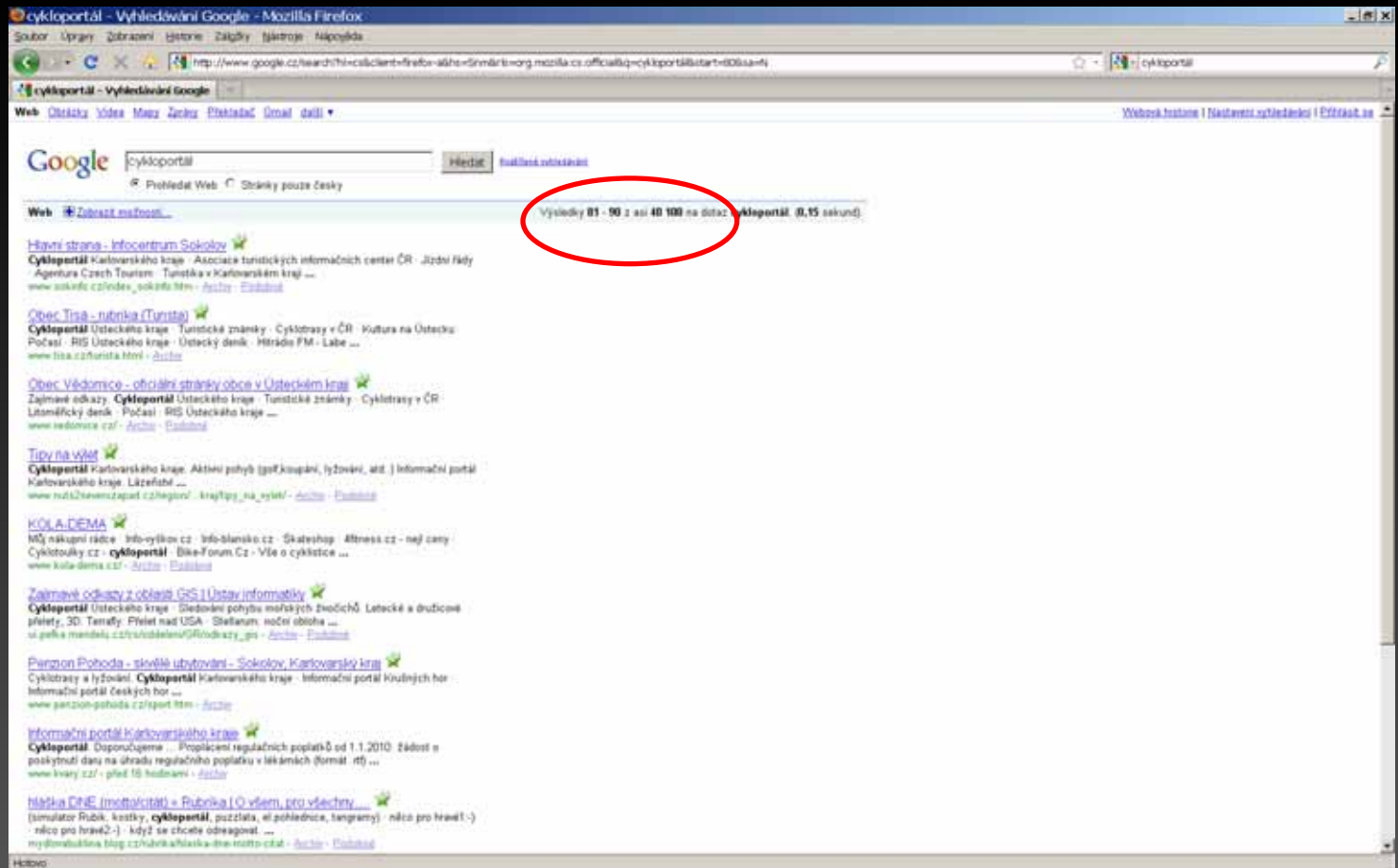
Viditelné:



Prvních 30 na Google: cykloportály krajů.

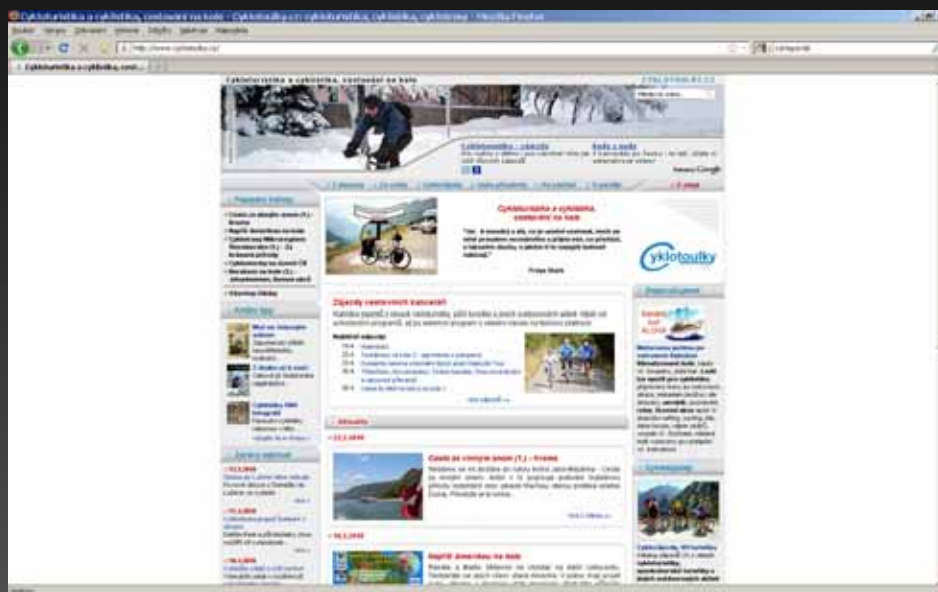
# Cykloportály a Google

Méně viditelné:



# Cykloportály a provozovatelé

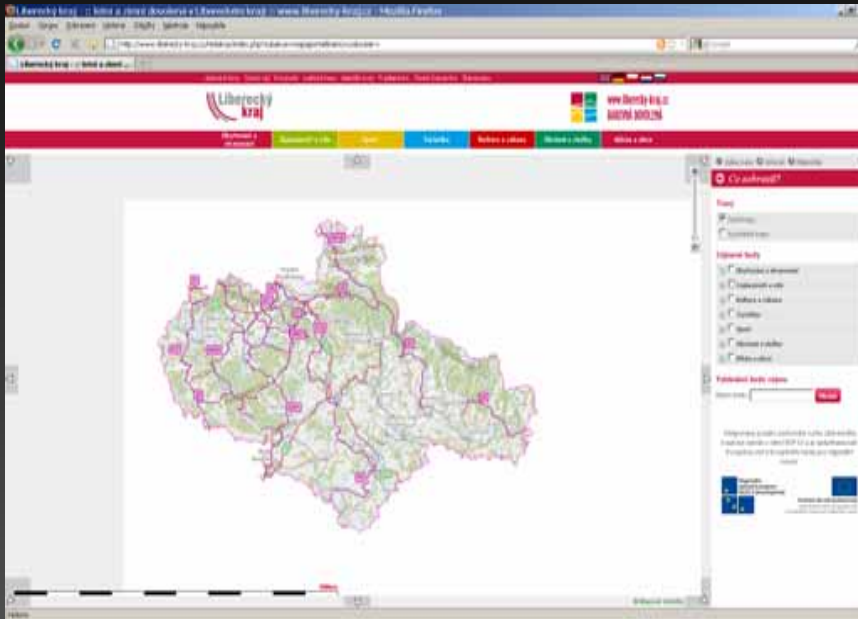
## Soukromí provozovatelé :



- Specializované portály  
[www.cyklotoulky.cz](http://www.cyklotoulky.cz)
- Nákupní portály  
[www.kola-dema.cz](http://www.kola-dema.cz)
- Turistické portály  
[www.tisa.cz](http://www.tisa.cz)

# Cykloportály a provozovatelé

## Samospráva :



- Kraje  
[www.libercky-kraj.cz](http://www.libercky-kraj.cz)
- Obce  
[www.tisa.cz](http://www.tisa.cz)
- Regionální centra  
[www.ccrjm.cz](http://www.ccrjm.cz)

# Integrace cykloportálu

## Proč integrovat cykloportál do portálu kraje ?

- **Visibilita a návštěvnost**
  - zpravidla primární zdroj informací o regionu
  - nejlepší indexace klíčových slov u vyhledávačů
- **Cykloturista chce vědět**
  - proč tam jet – zajímavosti, lákadla, odlišnosti
  - doprava – jak se tam dostat, jak se tam pohybovat
  - orientace na mapě
  - jazykové mutace
- **Ochrana investic, sdílení nákladů**
  - redakční systém
  - datový sklad
  - provoz

**PORTÁL  
KRAJE**



# Cykloportál jako podpora turistického ruchu

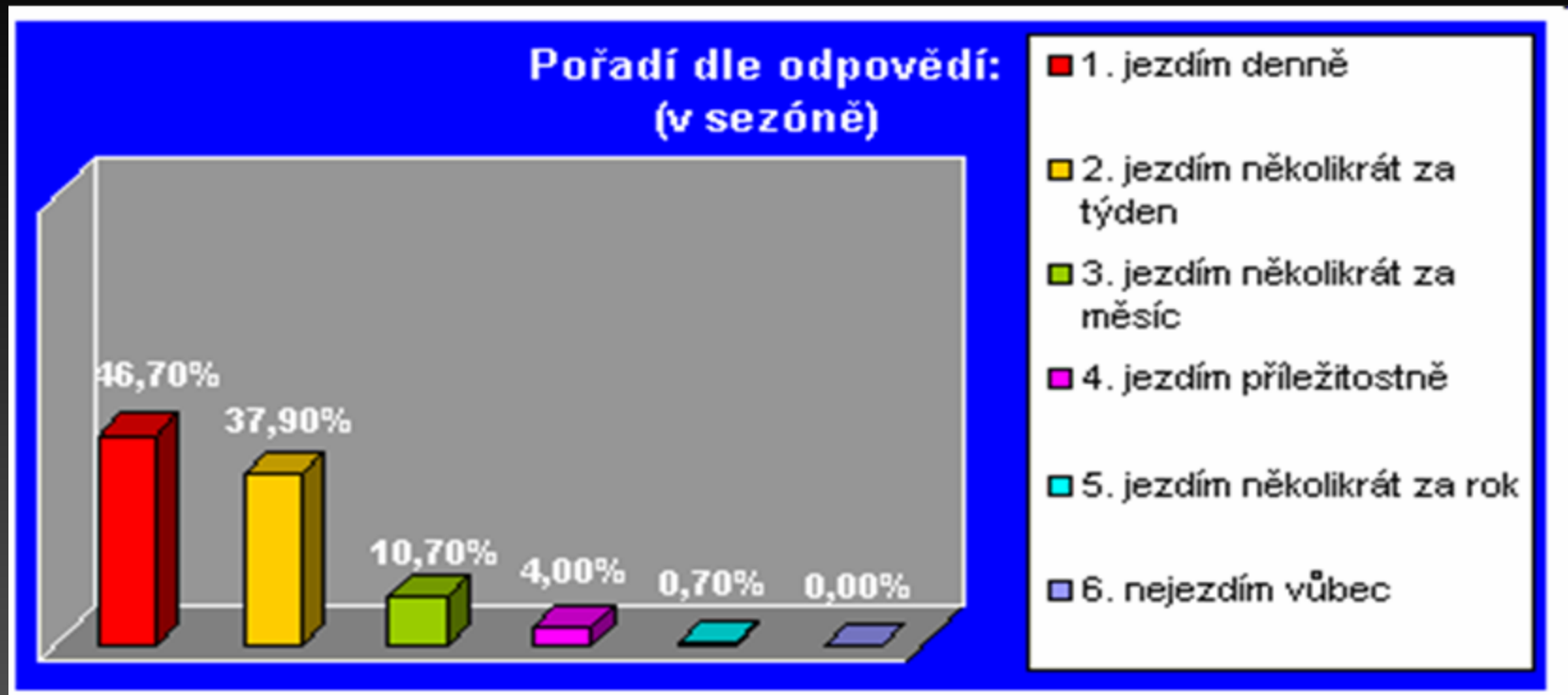
Hlavní témata pro zájemce o region :

- ubytování, stravování
- turistika – pěší, cyklo, auto ...
- zážitky
- příroda
- památky
- nákupy

Nejžádanější pohled : MAPA na webu nebo tištěná

# Nejrozšířenější turismus - cyklo

## Jak často jezdíte na kole ?

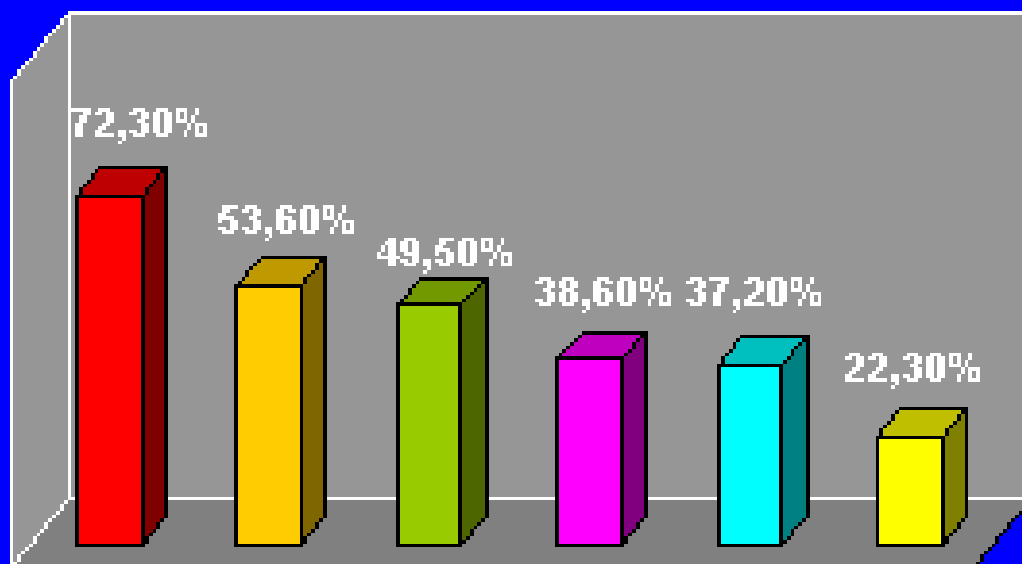


Informační zdroj : [www.opavounakole.info](http://www.opavounakole.info)

# Nejrozšířenější turismus - cyklo

## Kam nejčastěji jezdíte na kole ?

Pořadí dle odpovědí:



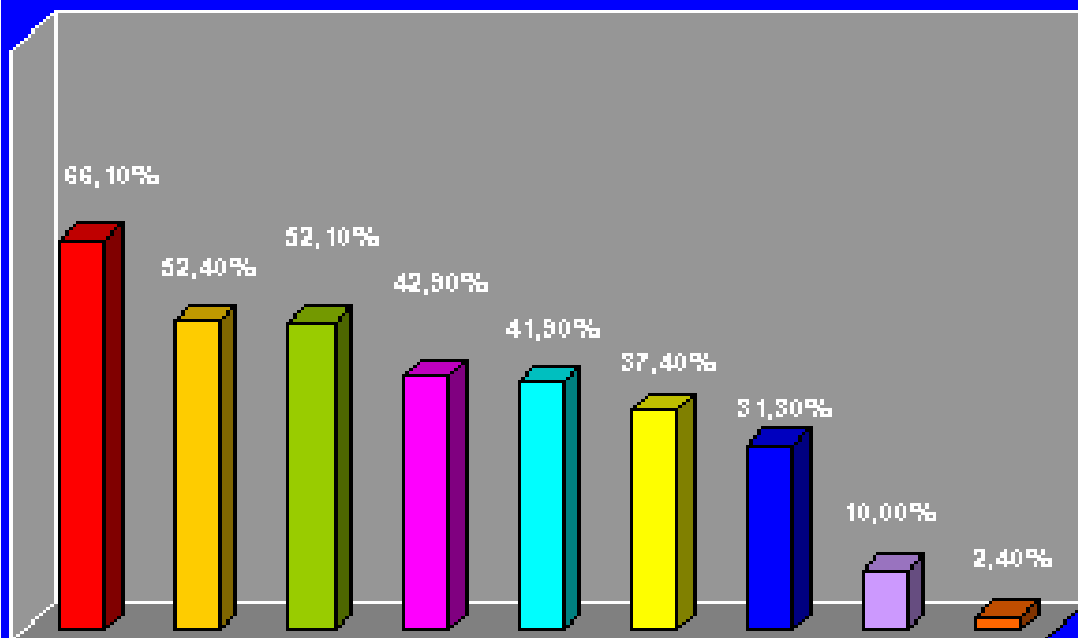
- 1. do přírody
- 2. do zaměstnání, do školy
- 3. za sportem
- 4. za nákupy
- 5. na úřady
- 6. za turistickými zajímavostmi

Informační zdroj : [www.opavounakole.info](http://www.opavounakole.info)

# Nejrozšířenější turismus - cyklo

## Proč jezdíte na kole ?

Pořadí dle odpovědí:



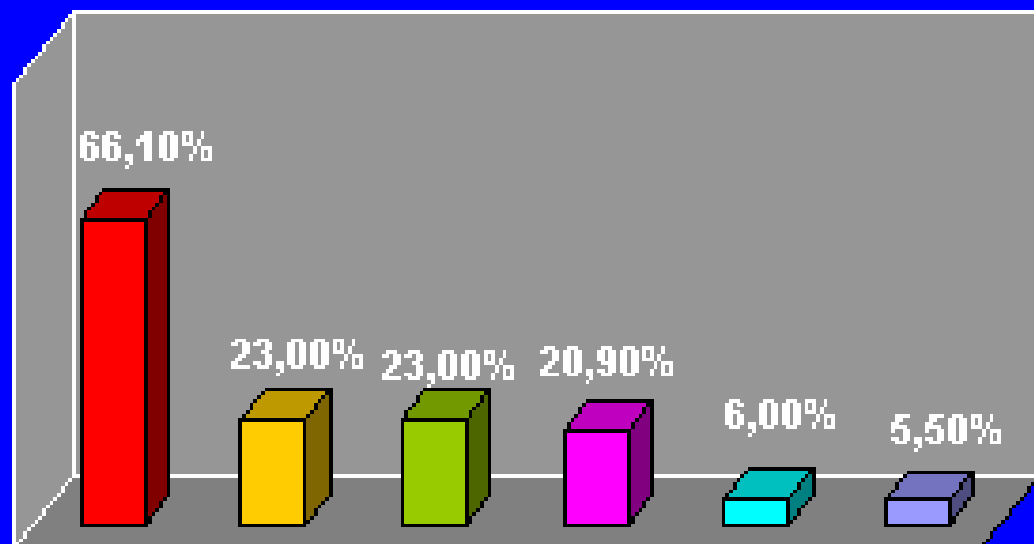
- 1. potěšení z jízdy na kole
- 2. sport. aktivita, udržení kondice
- 3. velmi rychlý způsob dopravy
- 4. cykloturistika v blízkém okolí
- 5. ekologické, chráním živ. prostředí
- 6. ekonomické, šetřím peníze
- 7. nemám problém s parkováním
- 8. dálková cykloturistika
- 9. jiné

Informační zdroj : [www.opavounakole.info](http://www.opavounakole.info)

# Nejrozšířenější turismus - cyklo

## Kde hledáte informace před výletem ?

Pořadí dle odpovědí:



- 1. cyklomapy, atlasy
- 2. internet
- 3. jiné
- 4. turistické průvodce
- 5. informační centrum
- 6. odborné časopisy

Informační zdroj : [www.opavounakole.info](http://www.opavounakole.info)

# Cykloportály a kraje

Začátek provozu : 200x

Upgrade : 2010

Další parametry :

The screenshot displays the website **cyklo-jizni-morava.cz**. The header features a logo with a bicycle and a map of the region, and a navigation bar with icons for **Cyklomapa**, **Cíle, trasy, výlety**, **Cykloslužby**, and **Akce**. The main content area is divided into two columns. The left column, titled **Aktuality a život Moravy**, contains several news items under the heading **Svatomartinské zpívání**, each with a small image and text. The right column features a **Rychlé vyhledání trasy** (Fast route search) form with input fields for **odkud:** and **kam:**, and a **Hledat** button. Below the form is a map of the South Moravian region with cycling routes highlighted in purple. Labeled cities on the map include **Boskovice**, **Blansko**, **Vyškov**, **Brno**, **Znojmo**, **Kylov**, **Modonín**, and **Břeclav**. At the bottom, there is a section for **Financování a partneři projektu** with logos of various organizations, and a footer with social media links for Facebook, YouTube, and Google+, as well as RSS and Newsletter options. The footer also includes the text **Zůstaňte s námi!** and **© 2009 JIHOOMORAVSKÝ KRAJ**.

Reference – Jihomoravský kraj

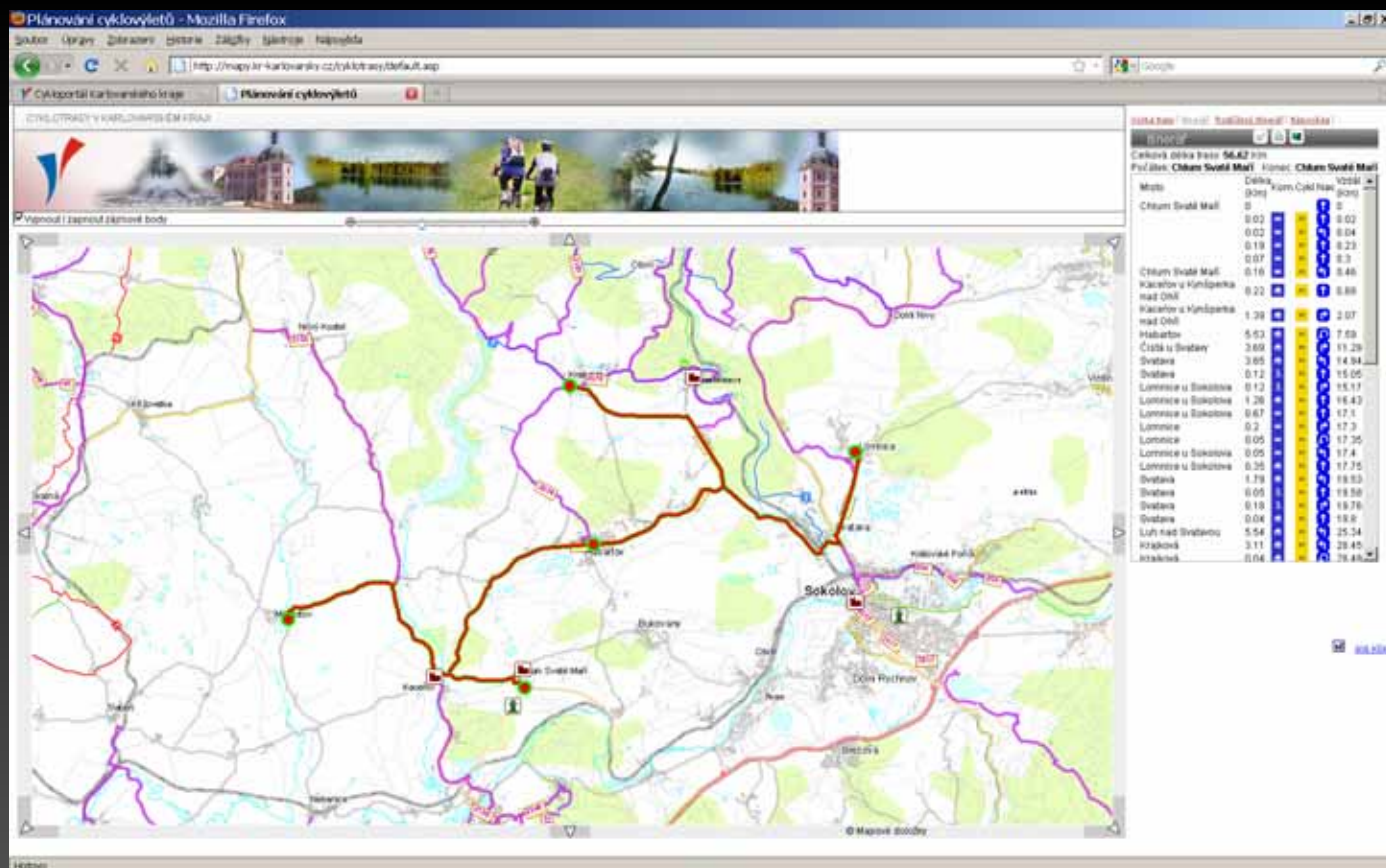
**VARIS®**

# Cykloportály a kraje

Začátek provozu : 200x

Upgrade :

Další parametry :



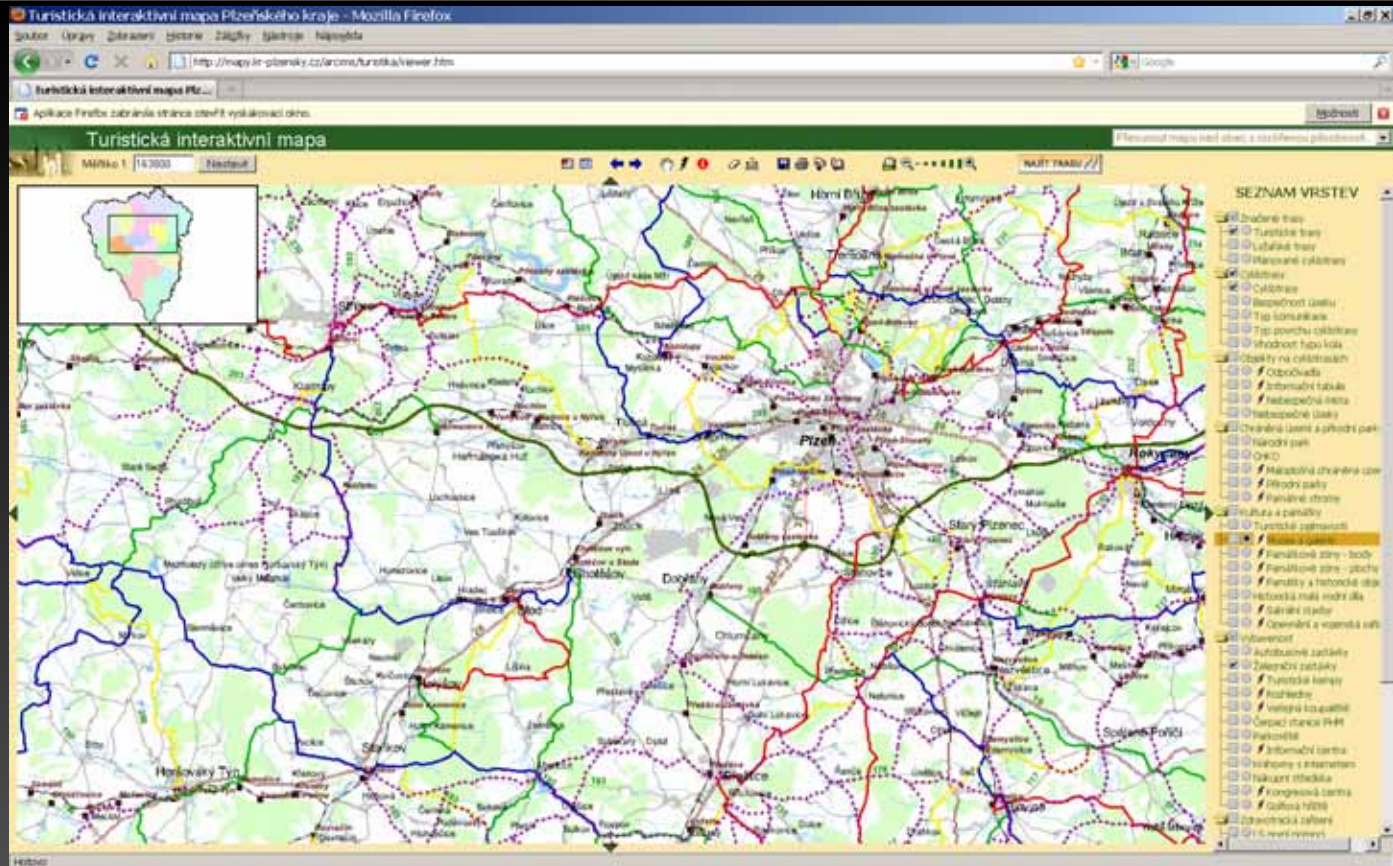
Reference – Karlovarský kraj

# Cykloportály a kraje

Začátek provozu : 200x

Upgrade :

Další parametry :



Reference – Plzeňský kraj

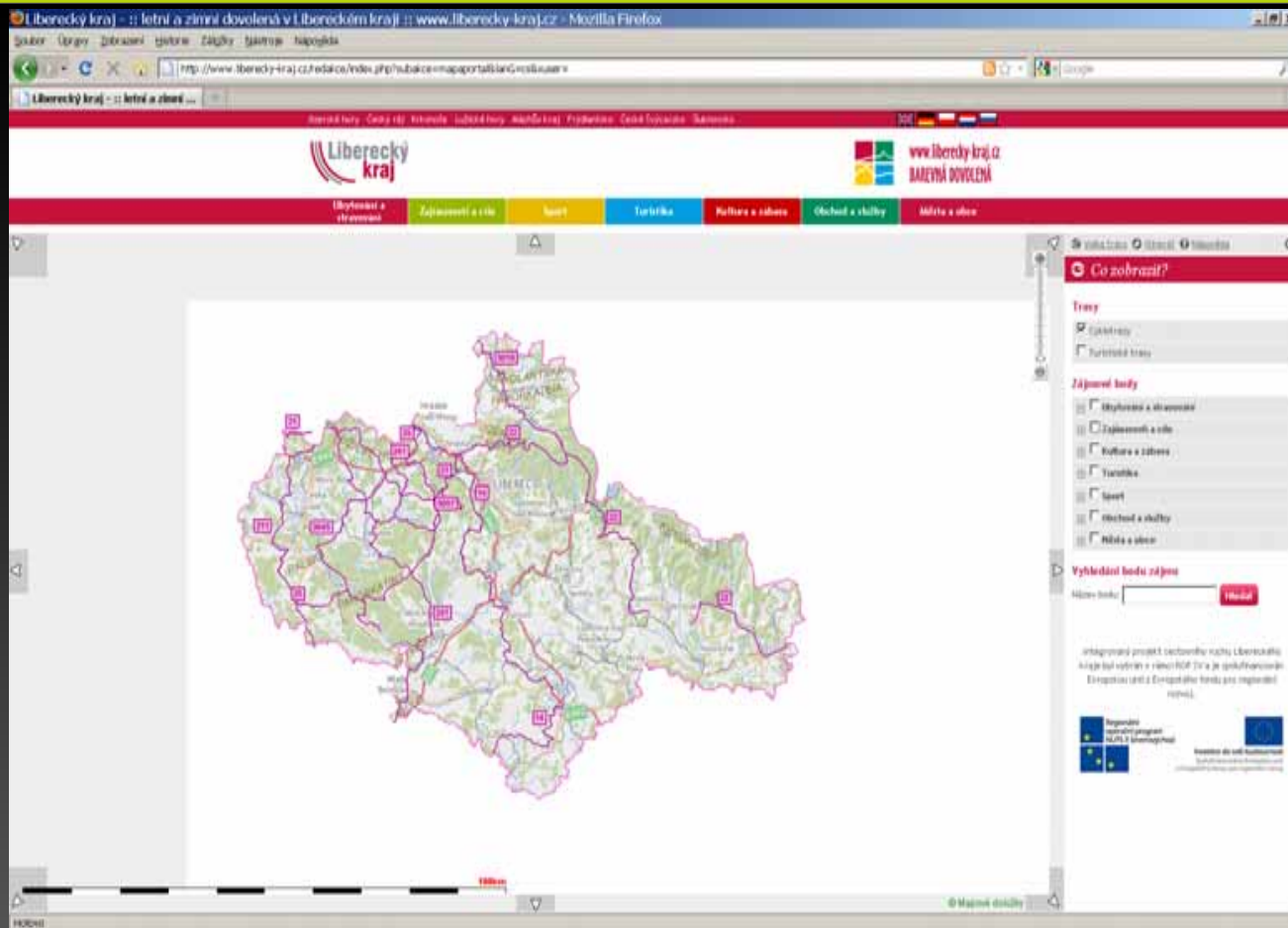


# Cykloportály a kraje

Začátek provozu : 2009

Upgrade :

Další parametry :



Reference – Liberecký kraj

# Cykloportály a jeho technologie

## Základem řešení jsou data popisující:

- síť komunikací včetně polních a lesních cest, která slouží pro plánování výletů
- odpočinková místa (například pikniková místa, pohostinství)
- informační mapy zobrazující nejbližší okolí,
- informační centra, ve kterých uživatel může získat další informace
- přírodní a kulturní zajímavosti
- plánované akce, a to nejen sportovní, ale i kulturní
- ostatní zajímavá místa (například rozhledny)
- místa nabízející podporu (například prodejny a servisy kol, lékárny, nemocnice).

**Datový sklad !**

Seznam zobrazovaných zájmových bodů je závislý na možnostech uživatele daná data opatřit. Výčet zapojených zájmových bodů není omezen.

# Cykloportály a jeho technologie

## Základem řešení jsou technologie:

- MICROSOFT, ESRI
- ZABAGED, StreetNet Tourist CZ, ...
- Route Data Generator
- GPX formát pro navigaci

# Cykloportály a uživatel

## Základní znaky z pohledu uživatele :

- aktuálnost
- uživatelsky přívětivé prostředí
- kvalitní mapové podklady
- podrobné informace o konkrétních úsecích trasy
- generování podrobného itineráře včetně výškového profilu a náročnosti trasy
- možnost tisku/exportu výsledných dat (formát GPX)

# Cykloportály a provozovatel

## **Základní znaky z pohledu provozovatele :**

- využití standardních technologií
- komplexní řešení, snadná implementace a provoz
- podpora různých datových sad
- jednoduché úpravy routovací sítě
- data lze využít pro další účely ( datový sklad )
- neomezený počet kritérií a zájmových bodů

# Cykloportál a jak na něj

**Společný projekt VARS BRNO a.s. a CEDA a.s.**

- Mapové podklady StreetNet Tourist CZ
- Aplikace Cykloportál VARS
- Sběr dat – GPS technologie TRIMBLE
- Doba implementace – 3 měsíce
- Integrace do krajského portálu
- Spolupráce s lokálními partnery

**Děkuji za pozornost.**