

# GIS a územně analytické podklady v ČR po 2 letech platnosti nového stavebního zákona

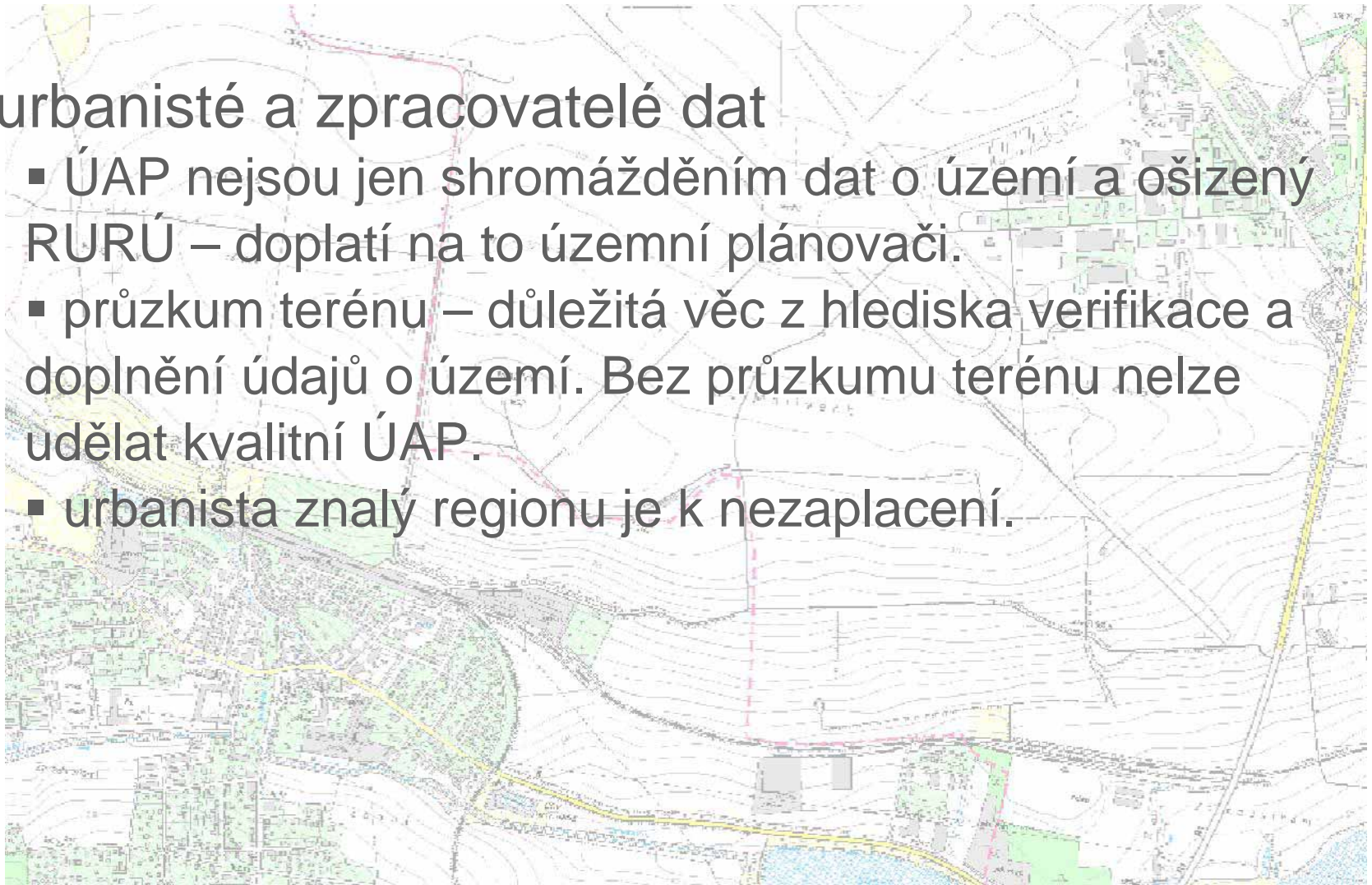
Konference ISSS 2009 – Hradec Králové, 6. – 7. dubna

# Ohlédnutí

- legislativa
  - významná úloha MMR (legislativa nejde do detailů).
  - potřeba zhodnotit zkušeností z prvního cyklu.
- metodiky a kraje
  - důležitá koordinační role.
  - potřeba koordinace jednotlivých metodik, zejména u dat s celostátní platností (tlak na poskytovatele).
- ORP
  - ORP - nejdůležitější článek, největší potenciál, nejlepší znalost regionu.

# Ohlédnutí

- urbanisté a zpracovatelé dat
  - ÚAP nejsou jen shromážděním dat o území a ošizený RURÚ – doplatí na to územní plánovači.
  - průzkum terénu – důležitá věc z hlediska verifikace a doplnění údajů o území. Bez průzkumu terénu nelze udělat kvalitní ÚAP.
  - urbanista znalý regionu je k nezaplacení.





# Data

- kvalita a úplnost

- různý výklad zákona poskytovatelem – různá dodávka.
- různý mapový podklad.
- garance úplnosti a kvality (my sice data spravujeme, ale vlastně negarantujeme správnost).

- metadata

- různá úroveň metadat.
- metadata na úrovni datových sad a datových prvků (nehomogenní vrstvy).

- dostupnost

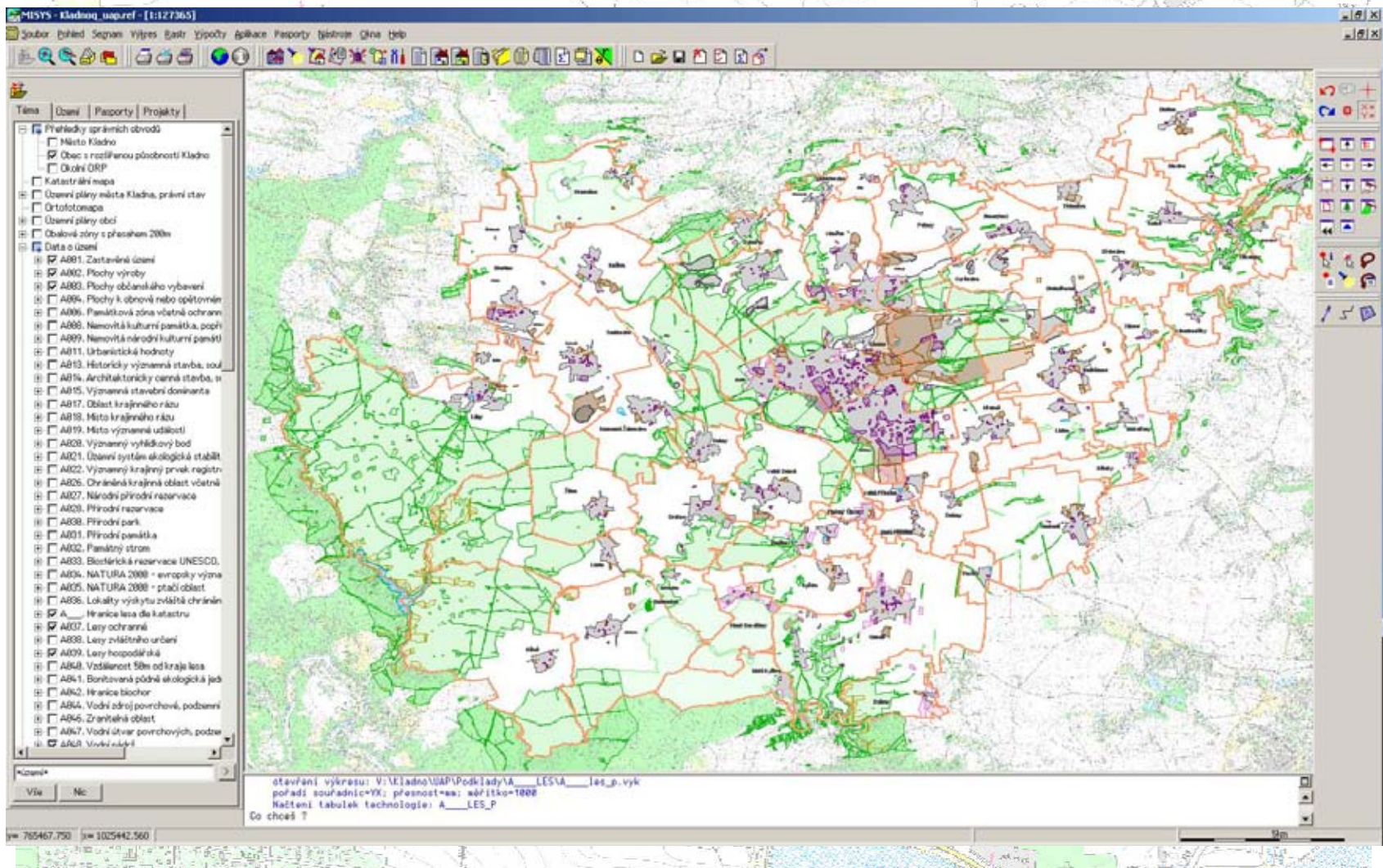
- data by měla být bezplatně dostupná pro státní správu i samosprávu (omezení pouze daná legislativou, např. osobní údaje) – viz ČÚZK, data ISKN.
- možnost stažení garantovaných dat z portálů jejich správců.

# Uživatelé

- obce III., II. a I. typu, kraje
  - kvalitní data – nástroj k řízení a rozvoji obce.
  - pracujeme na snazším přístupu k datům ÚAP a datům o území.
  - navrhujeme shodný režim přístupu k datům o území pro obce II. a I. obdobně jako mají pro přístup k datům ISKN. To se týká i ZÚR.
- urbanisté
  - pociťují zvýšené nároky na datové zpracování.
  - firma GEPRO zahájila v rámci ÚAP přímou či nepřímou spolupráci s řadou urbanistů – viz ukázky dále.
- veřejnost
  - srozumitelná prezentace problematiky – web, viz ukázky dále.
  - Když nám poplatníci přispěli, mají právo na srozumitelný výsledek.



# Územně analytické podklady, systém MISYS





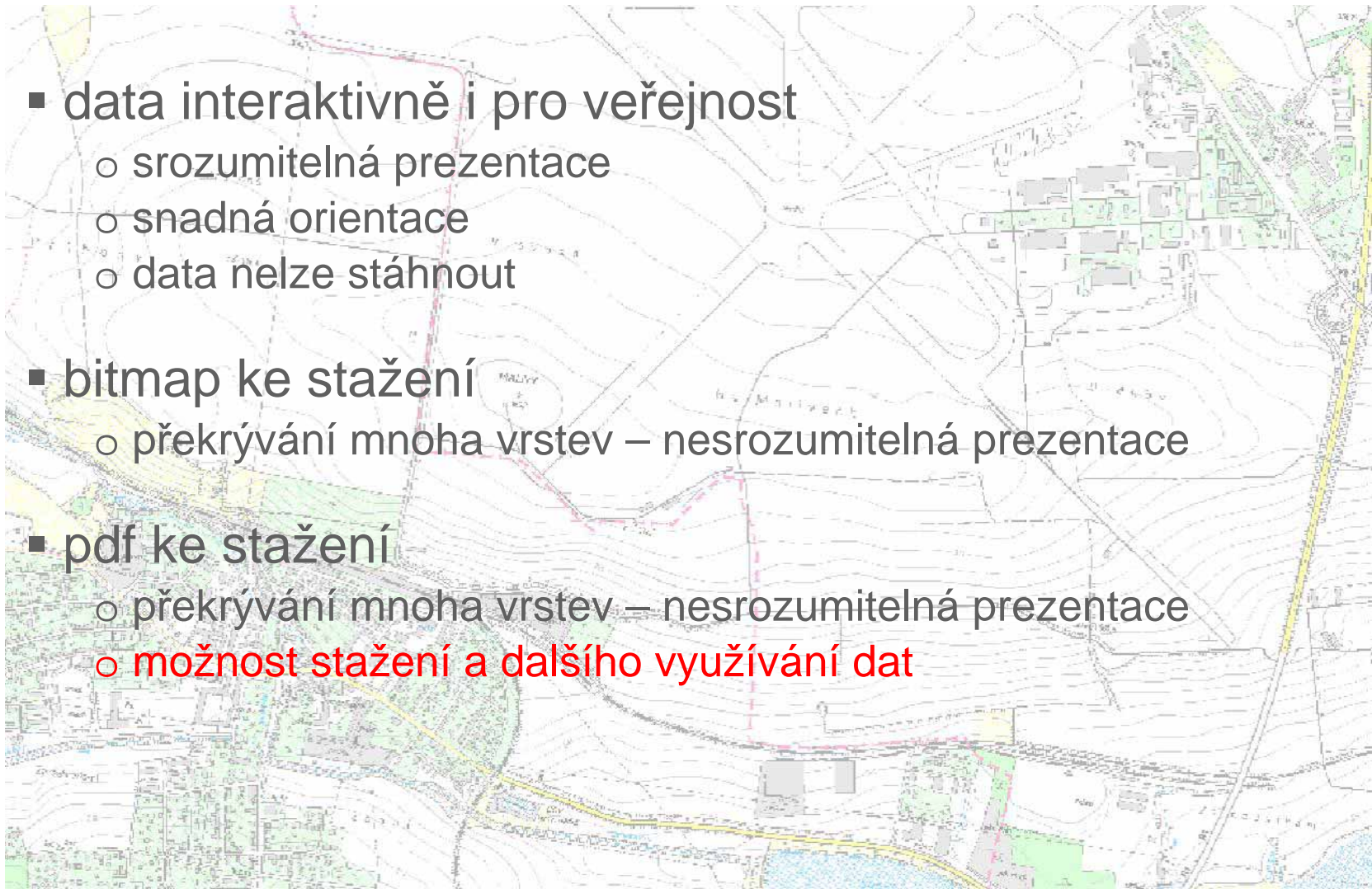




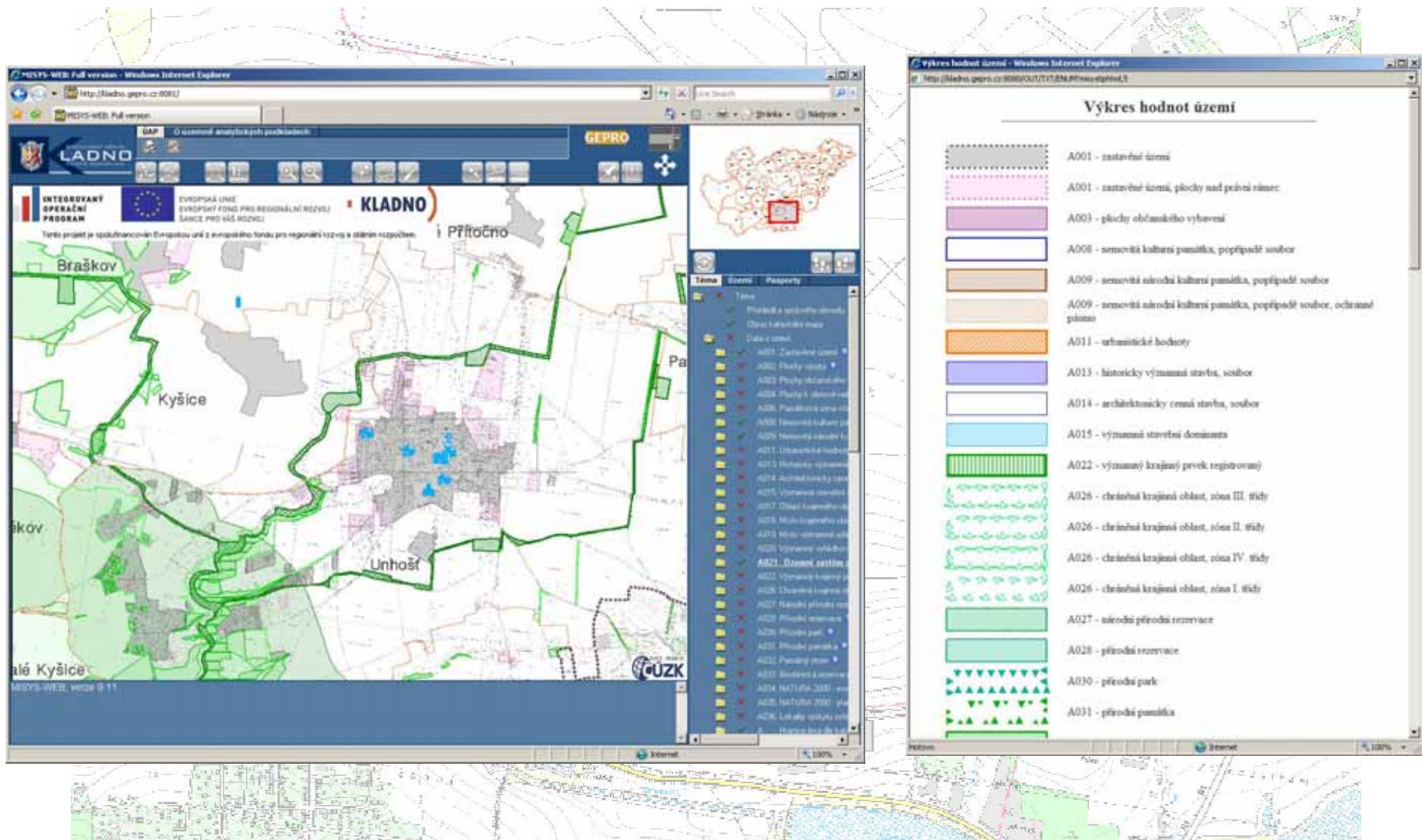


# ÚAP na webu

- data interaktivně i pro veřejnost
  - srozumitelná prezentace
  - snadná orientace
  - data nelze stáhnout
- bitmap ke stažení
  - překrývání mnoha vrstev – nesrozumitelná prezentace
- pdf ke stažení
  - překrývání mnoha vrstev – nesrozumitelná prezentace
  - možnost stažení a dalšího využívání dat



# ÚAP na webu, MISYS - WEB





# ÚAP na webu, MISYS - WEB

**Územně analytické podklady (ÚAP)**

**Legislativa**

Územně analytické podklady se zpracovávají na základě zákona č. 183/2006 (Zákon o územním plánování a stavebním řádu (stavební zákon) ze dne 14. 3. 2006) a Vyhlášky 500/2006 (Vyhláška o územně analytických podkladech, územně plánovací dokumentaci a o způsobu evidence územně plánovací činnosti ze dne 30. 11. 2006). Originální znění těchto předpisů lze najít např. na [webu Ministerstva vnitra České republiky](#) v části legislativa.

**Pořizování územně analytických podkladů ÚAP obcí s rozšířenou působností**

Pořizovatelem ÚAP pro správní obvod obce s rozšířenou působností (ORP) je příslušný úřad územního plánování. Pořizovatel pořizuje ÚAP pro svůj správní obvod v podrobnosti a rozsahu nezbytném pro pořizování územních plánů a regulačních plánů. Pořizovatel pořizuje ÚAP na základě průzkumů území a na základě údajů o území, kterými jsou informace nebo data o stavu území, o právech, povinnostech a omezeních, která se vztá k určité části území, například ploše, pozemku, přírodnímu útvaru nebo stavbě, a která vznikla nebo byla zjištěna zejména na základě právních předpisů a dále informace nebo data o záměrech na provedení změn v území.

**Zveřejňování ÚAP**

Pořizovatel zveřejňuje územně analytické podklady a jejich aktualizace v rozsahu a způsobem umožňujícím dálkový přístup.

**Mapové podklady ÚAP**

Mapovými podklady pro zpracování územně analytických podkladů a územně plánovací dokumentace (dále jen "mapové podklady") jsou katastrální mapa, Státní mapa, Základní mapa České republiky a Mapa České republiky.

**Obsah ÚAP**

ÚAP obsahují **podklady pro rozbor udržitelného rozvoje území** zahrnující zjištění a vyhodnocení stavu a vývoje území a vývoje území, jeho hodnot, limitů využití území, zjištění a vyhodnocení záměrně na provedení změn v území - podrobně viz Příloha č. 1 k vyhlášce č. 500/2006 Sb. - Územně analytické podklady obcí - podklad pro rozbor udržitelného rozvoje území.

**Územně analytické podklady v systému MISYS-WEB**

Grafické podklady pro ÚAP naleznete v systému MISYS-WEB v pravém panelu v záložce **Téma** - nadpisy **Data o území**, resp. **Data o území - doplňující**.

**Data o území a Data o území - doplňující**

**Pasporty pro ÚAP**

Jedná se o pasporty Evidence dat ÚAP a Výdej dat ÚAP.

- **Pasport Evidence dat ÚAP** - tlačítko "seznam dokumentace"  
Pasport slouží k informaci o zdrojích dat o území a o poskytovatelích.
- **Výdej dat ÚAP** - tlačítko "ÚAP - výdej dat"  
Pasport slouží k objednáni dat pro oprávněné subjekty.

Pasporty naleznete buď v **horní části obrazovky** nad panelem nástrojů **pod záložkou ÚAP** nebo v **pravém panelu v záložce Pasporty**.

Pokud se v **pravém panelu** vyskytuje záložka **Pasporty** a v **horní části obrazovky** nad panelem nástrojů není zobrazena záložka ÚAP ani tlačítka pro pasporty, zobrazte je následujícím způsobem:  
V záložce Pasporty vyberete požadovaný pasport kliknutím na jeho název. Křížek vlevo od názvu se změní na znak zatřetí - tím je pasport vybrán.  
Nyní klikněte na tlačítko **"obnovení obrazu"** v horní části pravého panelu. Tím se zobrazí v horní části obrazovky nad panelem nástrojů nadpis ÚAP a pod ním tlačítka příslušející k vybranému pasportu.

Pokud chcete zrušit výběr pasportu, klikněte na jeho název - znak zatřetí se změní na křížek. Tím je výběr pasportu zrušen. Změně v zobrazení se projeví až po kliknutí na tlačítko **"obnovení obrazu"**.

Poznámka: pokud v **pravém panelu** vidíte pouze nadpis "Pasporty" a nevidíte pod ním názvy pasportů, klikněte na tlačítko pro rozbalení nabídky vlevo od tohoto nadpisu - . Tím se seznam pasportů objeví.

**Evidence dat ÚAP**

Po kliknutí na tlačítko - - "seznam dokumentace" pod nadpisem ÚAP v horní části obrazovky se otevře nové okno s formulářem **Výpis z evidence mapových a územně analytických podkladů - VYHLEDÁVÁNÍ**. Tento formulář slouží k vyhledání a zobrazení výpisu z evidence mapových a územně analytických podkladů.

**Formulář Výpis z evidence mapových a územně analytických podkladů - VYHLEDÁVÁNÍ.**

Tento formulář umožňuje:

- zobrazit seznam všech položek v evidenci - odkaz **"zobrazit vše"** v levém dolním rohu formuláře
- vytvořit **seznam dokumentace** filtrovaný podle zadaných hodnot

Lze zadávat následující hodnoty:

- **Název území a území** zadáte začátek názvu území a území nebo celý název

# ÚAP na webu, MISYS - WEB

The screenshot displays the MISYS-WEB application running in a Windows Internet Explorer browser. The browser's address bar shows the URL <http://louny.gepro.cz/>. The application interface includes a toolbar with various icons for navigation and analysis, and a main map area showing a detailed view of the city of Louny. The map features various colored overlays, including green areas, blue lines, and red dots. A sidebar on the right contains a list of districts (Okresní) with expandable arrows. The text "Město LOUNY" is overlaid on the right side of the map. The bottom of the browser window shows the "Internet" status bar and a zoom level of 100%.

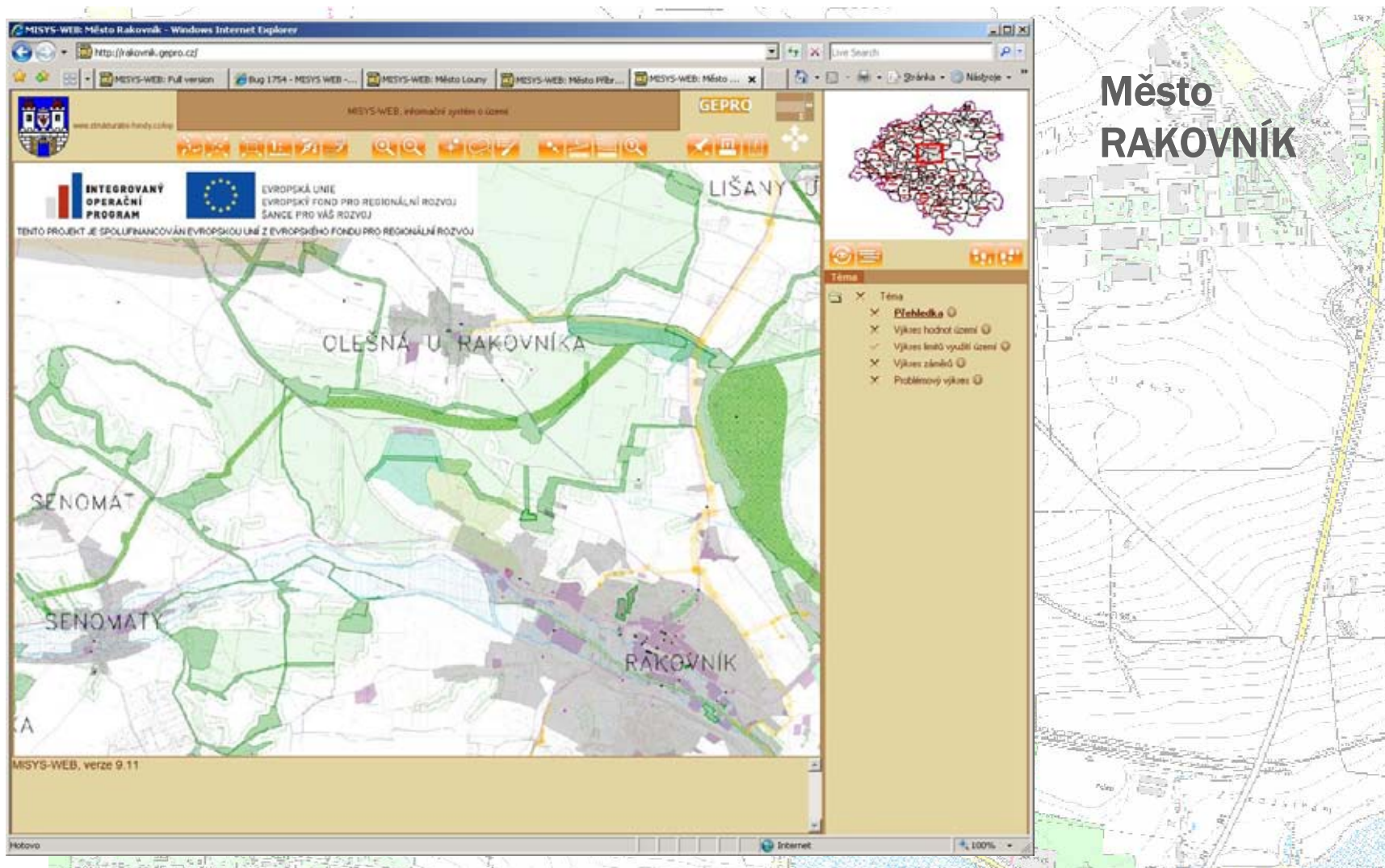
Město LOUNY

- Okresní
  - Bedřichovice u Hříbkova
  - Blatná u Loun
  - Blatná
  - Bohdac
  - Blatná u Loun
  - Blatná
  - Blatná
  - Čáslav
  - Čáslav u Loun
  - Cenochov
  - Dvorce
  - Dobruška
  - Dolejší Hrádky
  - Dolní Ročov
  - Domouvice
  - Douhán
  - Hroznice
  - Horní Ročov
  - Hořany u Zbuzalína
  - Hořany
  - Hrádky u Loun
  - Hrádky nad Ohří
  - Hříbkov
  - Hřivčice
  - Hřivčice
  - Charvatce u Loun
  - Okružany u Loun
  - Ortův
  - Ortův
  - Jablonec u Libčovic
  - Jemín





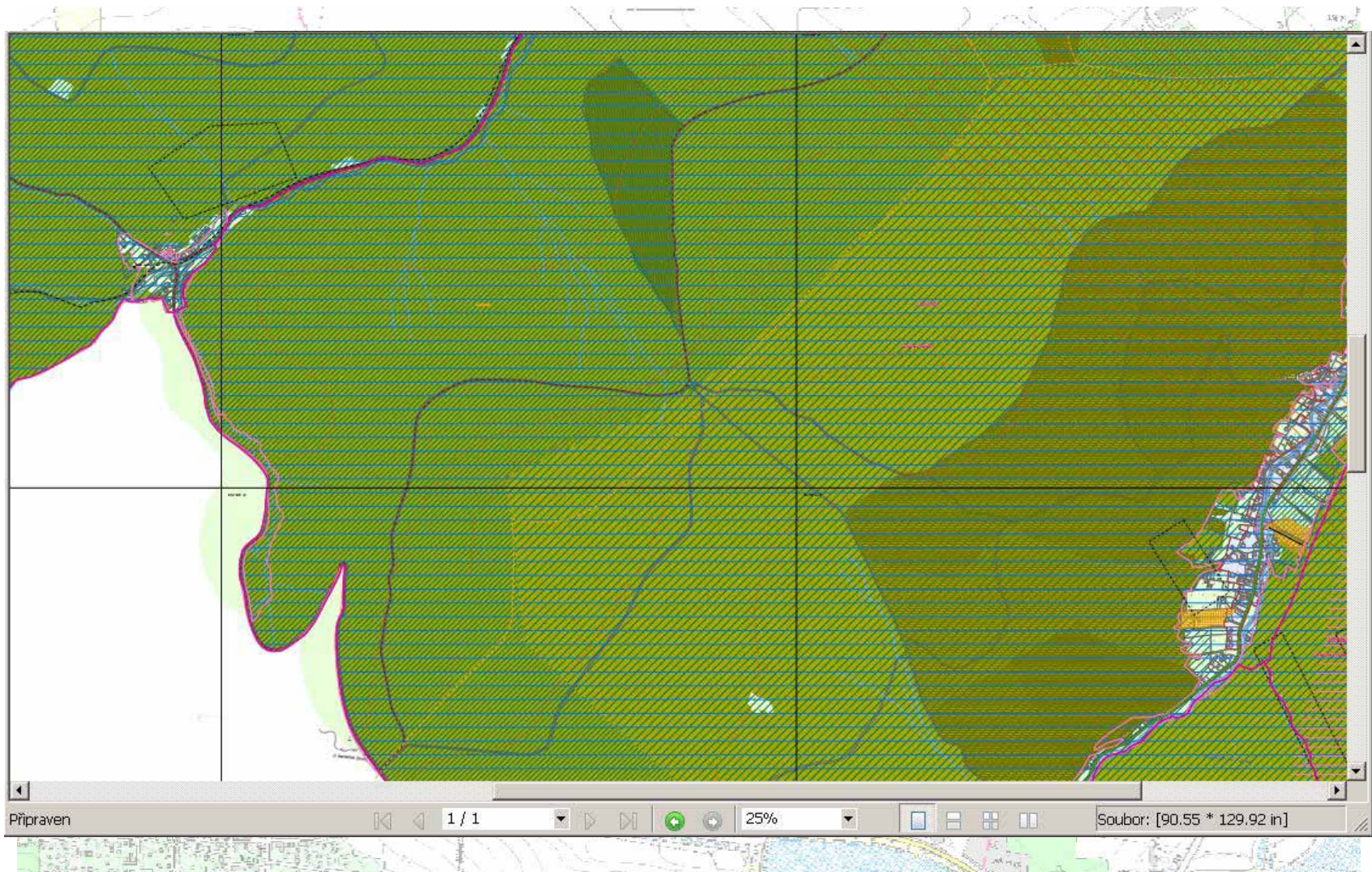
# ÚAP na webu, MISYS - WEB



Město  
RAKOVNÍK



# ÚAP na webu





# Závěr

- ÚAP jsou určeny zejména jako podklad pro zpracování územních plánů
  - papírová podoba grafických výstupů má sekundární význam, podstatná jsou data.
  - širší vztahy – spolupráce sousedních ORP a sousedících krajů.
- jsou ÚAP hotové?
  - kontinuální údržba dat o území, příprava na další cyklus ÚAP.
  - poskytování dat o území.
- s čím může firma GEPRO pomoci?
  - programové vybavení – systémy MISYS a MISYS – WEB.
  - zpracování dat o území, dat ÚAP, prezentace dat na webu.
  - služby urbanistů, datových specialistů.



# DĚKUJI ZA POZORNOST

[vojtech.zverina@gepro.cz](mailto:vojtech.zverina@gepro.cz)

[www.gepro.cz](http://www.gepro.cz)

Ukázková data jsou majetkem  
ČÚZK, Statutárního města  
Kladno, města Louny, města  
Příbram a města Rakovník