



ISSS

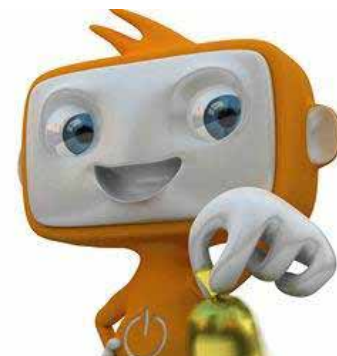
Základní informace o průběhu
přechodu na digitální televizní vysílání

Duben 2009

Národní koordinační skupina pro digitální vysílání v ČR

SVĚTOVÁ DIGITALIZACE

- Přejchod na digitální TV vysílání nejpozději do roku 2012
- Některé státy již mají přechod za sebou (např. Švédsko)
- V Česku většina do 11. 11. 2011



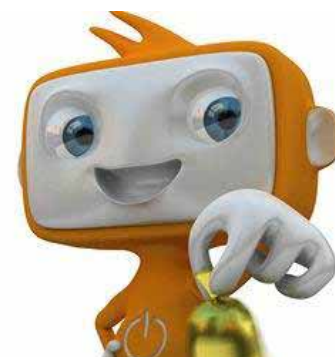
DIGITALIZACE JE TU

První vypnutý vysílač velkého výkonu

Praha – Žižkov

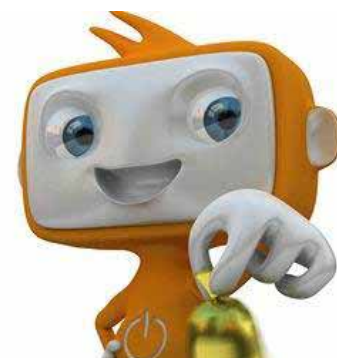
a to již

30. dubna 2009



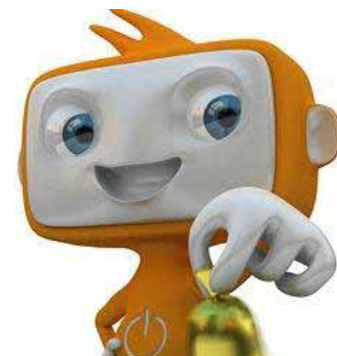
PROČ DIGITALIZACE

- Analogové vysílání je zastaralé
- Nevyhnutelný technologický pokrok
- Digitální vysílání lépe využívá kmitočty → možnost rozšíření programové nabídky



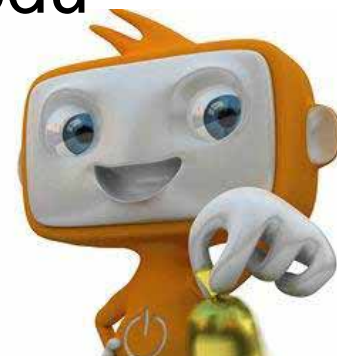
DIGITALIZACE V ČESKU

- Specifická situace – cca 80 % diváků přijímá signál terestricky (přes anténu)
- Nedostatek volných kmitočtů neumožňuje přechod „najednou“ → Technický plán přechodu
- Přechod probíhá po oblastech



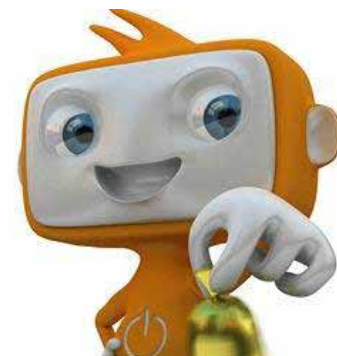
DIGITALIZACE V ČESKU

- Role státu: **koordinační** a informační
- 2006: vznik Národní koordinační skupiny pro digitální vysílání v ČR
- 2008: vydání Technického plánu přechodu



DIGITALIZACE V ČESKU

- Role státu: koordinační a **informační**
- 2008: spuštění páteře informační kampaně (webové stránky a infolinka)
- 2008: klipy v TV, zpravodajství
- 2009: postupně další aktivity



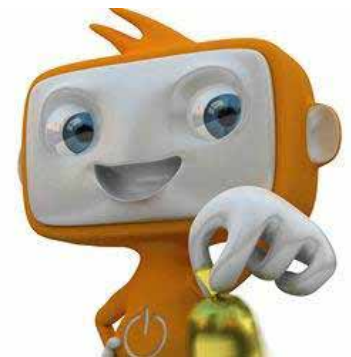
TEĎ PRAHA A STŘ. ČECHY

- **30. 4. 2009**

Vypnutí analogového vysílání z vysílače
PRAHA ŽIŽKOV

KAMPAŇ PROTO NYNÍ CÍLÍ NA PRAHU A STŘEDNÍ ČECHY

- Konkrétní informace
- Pražská specifika



KOMPLEXNÍ KAMPAŇ

- **INFOLINKA**

Bezplatná infolinka **800 90 60 30**

V pracovní dny **8:00 – 19:00**

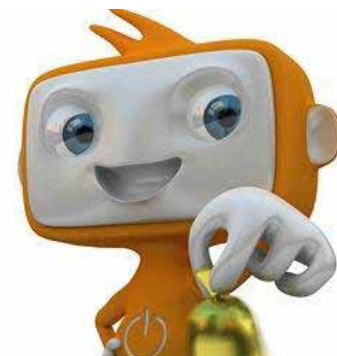
- **INFOWEB**

Speciální web **www.digitalne.tv**

Interaktivní mapa

Vyhledávací databáze obcí

Poradna



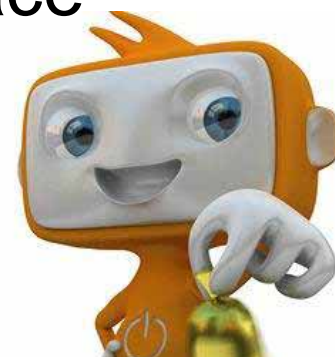
KOMPLEXNÍ KAMPAŇ

- **MEDIÁLNÍ KAMPAŇ**

Komunikační strategie, mediální plánování, mediamix, produkce a postprodukce mediálních aktivit

- **PUBLIC RELATIONS**

Vytváření povědomí o procesu digitalizace
Komunikace s médii



KOMPLEXNÍ KAMPAŇ



TISKOVÁ KONFERENCE

KOMPLEXNÍ KAMPAŇ



KOMPLEXNÍ KAMPAŇ

Digitální televizní vysílání je tady!
Praha

Již 30. 4. 2009
bude ukončeno analogové vysílání z vysílače Praha Žižkov.

www.digitalne.tv 800 90 60 30

PONEC
SERIES APRIL 2009

DIVADLO PONEC / PONEC THEATRE
Sedra při studování čtení a pohybové dramatu / Sedra bei Lektürestudium, Lesarten und Bewegungsdrama / Studium 244, 110 00 Praha 2, www.divadloponec.cz, www.ponec-theatre.cz

19 / 19h - 1.4	19.00	L. Tretlagoš / T. Marešková: Pohádka pro kápěčůk / Fairy Tale in Dress
20 / 19h - 7.4	20.00	TOW / R. Hauerová, D. Wrbik, Vladimír ŠTĚ. J. Malík, O. Anděl: Turing Machine
21 / 19h - 8.4	20.00	TOW / R. Hauerová, D. Wrbik, Vladimír ŠTĚ. J. Malík, O. Anděl: Turing Machine
22 / 19h - 10.4	20.00	L. Tretlagoš / T. Marešková: Pohádka pro kápěčůk / Fairy Tale in Dress
23 / 19h - 11.4	20.00	R. S. Butka: Posaďlav / Possession
24 / 19h - 12.4	20.00	R. S. Butka: Posaďlav / Possession
25 / 19h - 13.4	20.00	R. S. Butka: Posaďlav / Possession
26 / 19h - 14.4	20.00	R. S. Butka: Posaďlav / Possession
27 / 19h - 15.4	20.00	J. Kraus: Třetina se, pětina / Third, please

ČESKÁ SENECNÍ PLATFORMA / CZECH SENECE PLATFORM www.tamessigplatforma.cz

14 / 19h - 24.4	20.00	Pocte / a tribute to Carrié & Vaněk Dance: Dighana
15 / 19h - 25.4	20.00	L.M. Popović (D)S Ujmeta / Luma Pina / Fell Annon
16 / 19h - 26.4	20.00	NANDHACH / N. Chandrok / N. Chandrok / Love
17 / 19h - 27.4	20.00	420PEOPLE / O. Nahar / 420 People / Golden Earth
18 / 19h - 28.4	20.00	DOT 104 / J. Průcha / 104 / L. Kapetanova / 104

NENAHÝBEJTE SE Z OKEN

DOPRAVNÍ PROSTŘEDKY

KOMPLEXNÍ KAMPAŇ



DOPRAVNÍ PROSTŘEDKY

KOMPLEXNÍ KAMPAŇ



Již 30. 4. 2009

bude ukončeno analogové
vysílání z vysílače Praha Žižkov.

**Digitální televizní
vysílání je tady!**
Praha



digitální tv
www.digitalne.tv
800 90 60 30

DOPRAVNÍ PROSTŘEDKY

KOMPLEXNÍ KAMPAŇ

- **LETÁKOVÉ AKCE**

Cílený zásah v daných lokalitách

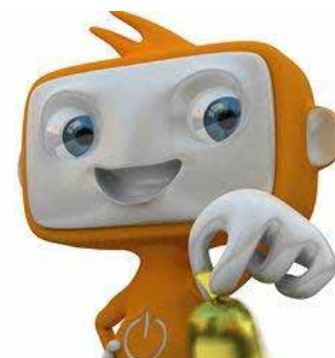
Komplexní informace o digitalizaci

Informace o dalších informačních zdrojích

Informace o ukončení analogu

- **DIRECT MARKETING**

Státní správa a samospráva



KOMPLEXNÍ KAMPAŇ



DIGINOVINY

KOMPLEXNÍ KAMPAŇ

DIRECT MAIL



KOMPLEXNÍ KAMPAŇ



**INFORMAČNÍ
BROŽURA**

KOMPLEXNÍ KAMPAŇ



DIGINOVINY

KOMPLEXNÍ KAMPAŇ

- **PROMOTION**

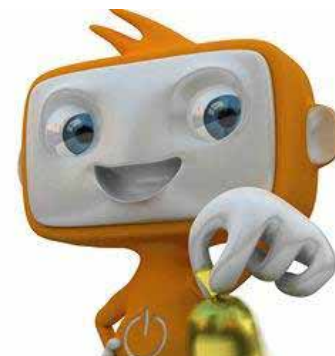
Informační místa v lokalitách vypnutí analogu

- **SEMINÁŘE, ROADSHOW**

Instruktažní prezentace

- **INFORMAČNÍ MATERIÁLY**

Produkce tiskovin a elektronických informačních materiálů a formátů



KOMPLEXNÍ KAMPAŇ



SEMINÁŘE

KOMPLEXNÍ KAMPAŇ

DIGIHLÍDKY



přecházíme na
digitální tv

www.digitalne.tv

KOMPLEXNÍ KAMPAŇ

DIGIHLÍDKY



KOMPLEXNÍ KAMPAŇ



DIGIHLÍDKY

KOMPLEXNÍ KAMPAŇ



DIGIBOY

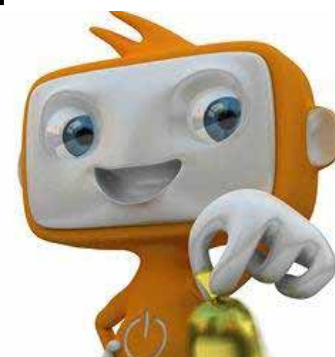
KOMPLEXNÍ KAMPAŇ

- **PIKTOGRAMY**

Upozornění na vypnutí analogového vysílání
Na programech ČT

- **TECHNICKÁ ASISTENCE**

System technické asistence specifickým
skupinám osob a institucím



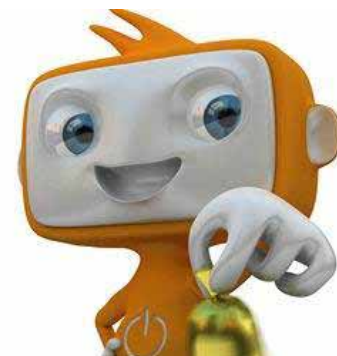
KOHO SE PŘECHOD TÝKÁ

JEN TERESTRICKÝ PŘÍJEM

- Tedy jen „přes anténu“, ne satelit, kabel a IPTV

TERMÍN ODHALÍ PIKTOGRAMY

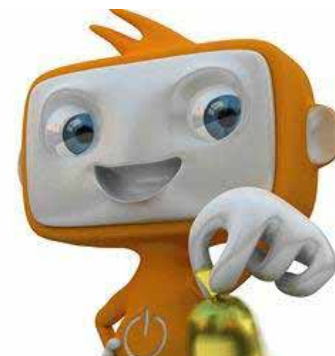
- cca 3 měsíce před vypnutím upozorňuje příjemce signálu z daného vysílače piktoqram na programech ČT
- Tíkr i na TV Prima



KDO PŘECHÁZÍ V ROCE 2009

NEJDŮLEŽITĚJŠÍ DATA UKONČENÍ ANALOGOVÉHO TV VYSÍLÁNÍ (v r. 2009)

- 30. 4. Praha – Žižkov
- 30. 9. Plzeň – Krašov
- 31. 10. Praha – Cukrák



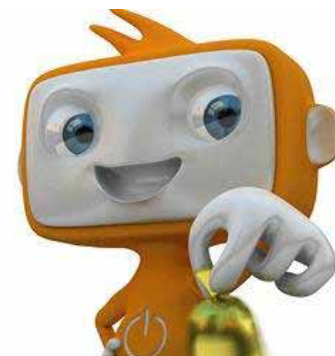
VÍCE INFORMACÍ NA:

- Infolinka

800 90 60 30

- Webové stránky

www.digitalne.tv





přecházíme na
digitální tv

Děkuji za pozornost