



Vaše jistota na trhu IT

ISSS 2009

Řešení datových schránek, spisové služby a
archivace pro obce PO1/PO2

Petr Oplátek, ICZ a.s
2009

Témata

- ▶ **ISDS a menší obce PO2 a PO1**
- ▶ **Proč elektronickou spisovou službu a jakou?**
- ▶ **Typové výzvy a technologická centra**
- ▶ **Varianty řešení**

co dvojka nebo jednička?

▶ Přichází ISDS

- nový kanál na elektronickou korespondenci
umíme pracovat s el. dokumenty?
*(nový systém přinese podstatné zvýšení
množství dokumentů zpracovávaných
v elektronické podobě)*
- novela archivního zákona a spisové služby
nové povinnosti s vedením spisové služby ...

▶ el. spisová služba je rozhodně na místě

- Dokumenty bude nutné uschovat a pracovat s nimi
stejně jako v dnešní papírové formě

▶ je ideální příležitost začít pracovat elektronicky

Proč elektronickou spisovou službu?

▶ 300/2008Sb

- obec potřebuje prostředek pro komunikaci s ISDS
- ISDS není úložiště a zprávy které jsou v Datové schránce je nutné vyzvednout a převzít „k sobě“
- Potřebujeme produkt, který bude jednoduchý a naplní všechny zákonné požadavky

▶ 499/2004Sb.

- Pracujeme s dokumenty a spisy a nově i s el. přílohami
- Papírový archiv nám zůstane, ale potřebujeme i archiv elektronický

Jakou spisovou službu pro PO2 a PO1 - zjednodušená vs. úplná SPS

- ▶ **Nové požadavky společné**
 - V evidencích zavést jednoznačný identifikátor
 - Zajišťování povinných náležitostí u el. dokumentů – ověření podpisů, časového razítka případně jeho přidání
 - Umožnit přesun ze spisovny do správního archivu – přesně stanovené podmínky
 - Zachytit doručenkou i v elektronické podobě
 - Převod dokumentů v digitální podobě do formátu pro dlouhodobé uložení dokumentu

- ▶ **Zjednodušená nemusí splňovat především**
 - Není nutné evidovat předávání dokumentů na jednotlivé pracoviště
 - Nemusí obsahovat funkce pro některé úkony spojené se správou spisu
 - V některých případech nemusí organizace s tímto typem SpS vydávat spisový a skartační řád a v něm integrovaný plán

a jak s tím souvisí Regionální technologická centra

- ▶ s vybudováním TC se počítá na krajích a na ORP
- ▶ součást tzv. egon center
- ▶ smyslem TC je podpořit úroveň infrastruktury IT v území, podpořit HW základnu pro zavádění projektů e-Governementu ...

podstatné body pro malé obce, které vyplývají z dokumentu „TC krajů a ORP, včetně SPS“ 1/1

- ▶ **pořídit si SPS “za své”**
- ▶ **pořídit si SPS společně se sousedními obcemi s příspěvkem ze SF – např mikroregion ...**
 - *Obce, spojené partnerskou smlouvou s dalšími nejméně 9 obcemi nebo svazky obcí s nejméně 10 obcemi na území jednoho kraje, mohou čerpat dotaci na spisovou službu pro potřeby dané obce a jejich organizací ve výši počet obcí takto sdružených x 23.000.-Kč*

podstatné body pro malé obce, které vyplývají z dokumentu „TC krajů a ORP, včetně SPS“ 2/2

- ▶ **pořídit si SPS ve spolupráci s ORP s příspěvkem ze SF**
 - *ORP o finanční prostředky na TC ORP, včetně elektronické spisové služby, zálohování a úložiště dat spisových služeb pro potřeby ORP, jeho organizací a obcí, které uzavřely s ORP partnerskou smlouvu a jejich organizací, ve výši maximálně 4.000.000.-Kč + počet obcí, které uzavřely partnerskou smlouvu s ORP x 23.000.- Kč. (ORP v tomto případě na částku 23000.- nárok nemá)*
- ▶ **na pořízení / upgrade spisové služby k zajištění komunikace se systémem datových schránek**
 - vytvoření dostatečné kapacity garantovaného i negarantovaného úložiště dokumentů, neboť nový systém přinese podstatné zvýšení množství dokumentů zpracovávaných v elektronické podobě. HW kapacita bude zajištěna prostřednictvím projektu eGovernment centra.

Technologická centra – kraje a ORP

▶ TC ORP nabídne dvojkám a jedničkám

- Úložiště nevyřízených a neuzavřených dokumentů pro všechny obce správního obvodu

▶ TC kraje nabídne

- Provoz elektronické spisovny zejména pro ukládání uzavřených spisů v el. podobě KÚ, města a obce a jejich zřízené a založené organizace

co tedy?

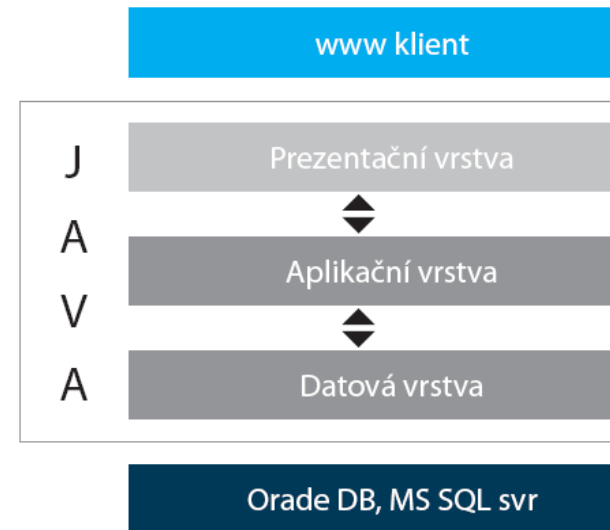
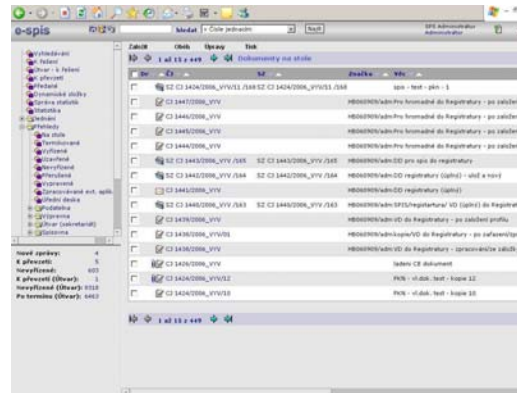
- ▶ **zjistit si jak se na věc chystá „naše ORP“ a „náš kraj“ – jít do toho s nimi**
- ▶ **naše nabídka – spisová služba E-Spis, nebo E-Spis LITE**

Spisová služba modely nasazení

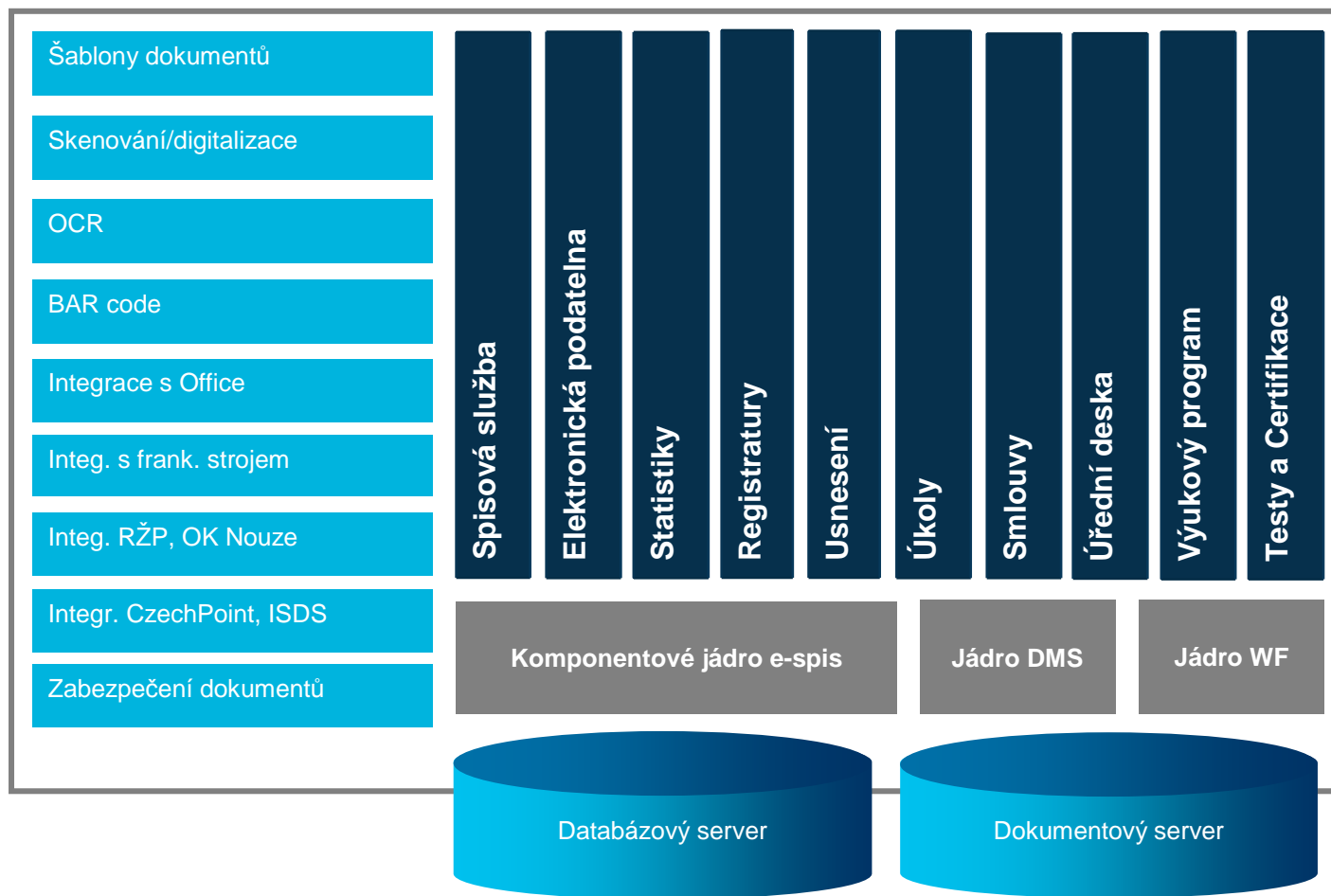
- ▶ **E-Spis - komplexní řešení pro lokální nasazení** (ministerstva, krajské úřady, magistráty, obce III a II typu) systém je koncipován jako modulární škálovatelné řešení, které je postaveno na moderní třívrstvé architektuře. Hlavní součástí systému jsou aplikace, které pokrývají dokumentové agendy typu Spisová služba, Usnesení, Úkoly, Smlouvy a další ...
- ▶ **E-Spis LITE - hostované řešení** - je určen pro menší organizace, malé obce, školská zařízení, organizace zřizované městy a krajskými úřady. Řešení je určeno pro provoz v robustních technologických centrech (hostingových centrech). Aplikace splňuje požadavky legislativy i s ohledem na změny k 1.7.2009 a zároveň nabízí jednoduché a intuitivní ovládání

e-spis - moderní a otevřený kvalitní systém

- ▶ nezávislost na prostředí (operační systém, databáze)
- ▶ třívrstvá architektura
- ▶ www klient
- ▶ komunikace s okolím (API)
- ▶ modulární rozšiřitelný systém

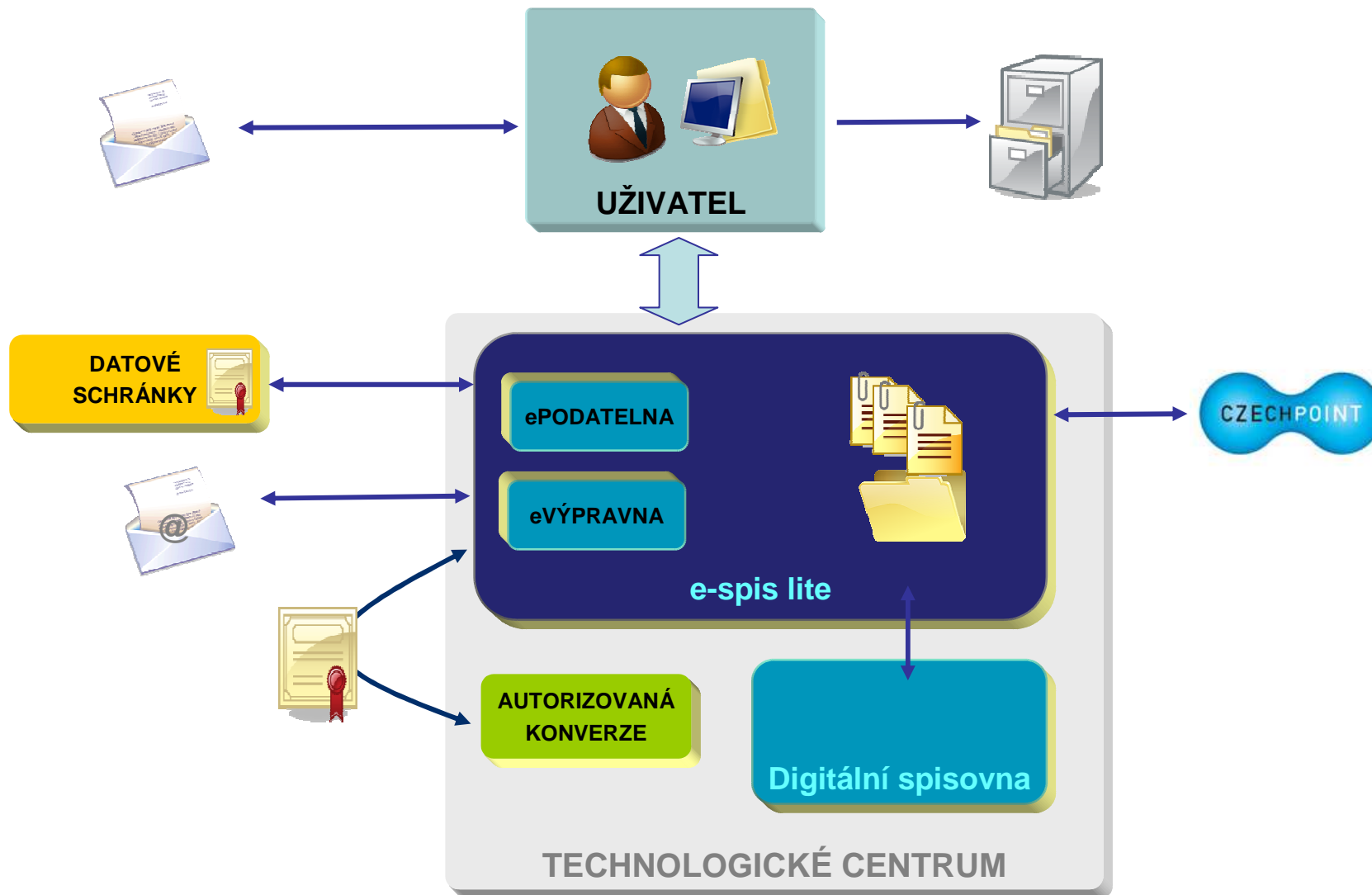


e-spis – moduly



e-spis lite

- ▶ **splnění všech nových legislativních požadavků**
 - datové schránky
 - autorizovaná konverze
 - vedení elektronické spisové služby
 - důvěryhodné ukládání digitálních dokumentů
- ▶ **maximální jednoduchost nasazení a používání**
 - jednoduché a srozumitelné uživatelské rozhraní
 - nevyžaduje školení uživatelů
 - nevyžaduje implementační projekt
 - nevyžaduje komplexní metodiku používání
- ▶ **minimalizace nákladů na pořízení i provozování**
 - plně hostované řešení
 - nevyžaduje žádný nový HW ani SW na straně zákazníka
 - přístup přes Internet a standardní prohlížeč



Moje dokumenty

Vyřídít

Vrátit ke zpracování

Kopie

Odpověď

Nový spis

Tisk spisové obálky

Nevyřízené

« 1 - 5 z 5 »

Nevyřízené

K odeslání

Odeslané

Vyřízené

Uzavřené

<input type="checkbox"/>	Druh	ČJ	Identifikátor	Spisová značka (spis)	Věc	Subjekt
<input type="checkbox"/>		EXP 05738/2009	1301988		Opatření ke snížení hluchnosti	Jitka Novotná, Lesn
<input checked="" type="checkbox"/>		EXP 05733/2009	1301948	EXP 05733/2009	Rekonstrukce dětského hřiště	Jan Malý, První 25/1
<input type="checkbox"/>		EXP 05644/2009	1301845		Ohlášení oprav fasády	Dřevoplech s.r.o., K
<input type="checkbox"/>		EXP 05641/2009	1301799		Žádost o stavební povolení - bazén	Karel Adam, Korunn
<input checked="" type="checkbox"/>		EXP 05634/2009	1301791	EXP 05634/2009	Kontrola pracoviště	První strojní a.s., U

Všechny dokumenty

Podatelna a výpravna

Tisk

Správa

Nové zprávy: 25
K převzetí: 14
Nevyřízené: 14

« 1 - 5 z 5 »



Nový doručený

Nový vlastní

Nastavení



Moje dokumenty

Vyřídít

Vrátit ke zpracování

Kopie

Odpověď

Nový spis

Vložit do spisu



Nevyřízené

K odeslání

Odeslané

Vyřízené

Uzavřené

Všechny dokumenty

Podatelna a výpravna

Tisk

Správa

! Věc je povinné pole. Počet příloh musí být číslo.

Doručený dokument

Věc:

UID:

ČJ:

Datum podání:

Čas:

Vyřizuje:

Stav:

SZ:

Profil

Vyřízení

Spis

Historie

Soubory

Listů: Příloh: Typ příloh:

Spisový znak: Skartační znak:

Termín:

Poznámka:

Způsob doručení: Způsob zacházení:

ČJ odesilatele: CDZ: Pošta:

Odesílatel:

Titul: Jméno: Příjmení: Titul:

Ulice: ČP: ČO: Místo:

PSČ: Pošta: Stát:

Nové zprávy: 25
K převzetí: 14
Nevyřízené: 14

Klíčové výhody e-spis lite

- ▶ **jedno řešení pro více problémů**
 - datové schránky
 - autorizovaná konverze
 - elektronická i listinná spisová služba
 - důvěryhodné ukládání elektronických dokumentů
- ▶ **rychlé nasazení**
 - nevyžaduje žádný nový HW a SW (cíleně určeno pro hosting)
 - bez nutnosti řešit implementační projekt
 - využití metodických pokynů a příruček
 - eLearning
- ▶ **jednoduché používání**
 - i pro ty, kteří dosud spisovou službu neznali

Tak tedy jako spisovou službu a kde ji provozovat?

▶ Pro obce PO2

- E-Spis, nebo E-Spis LITE – dle velikosti a potřeby organizační struktury
- Lze provozovat v hostovaných řešení dodavatelů i technologických centrech

▶ Pro Obce PO1

- E-Spis LITE
- Lze provozovat v hostovaných řešení dodavatelů i technologických centrech

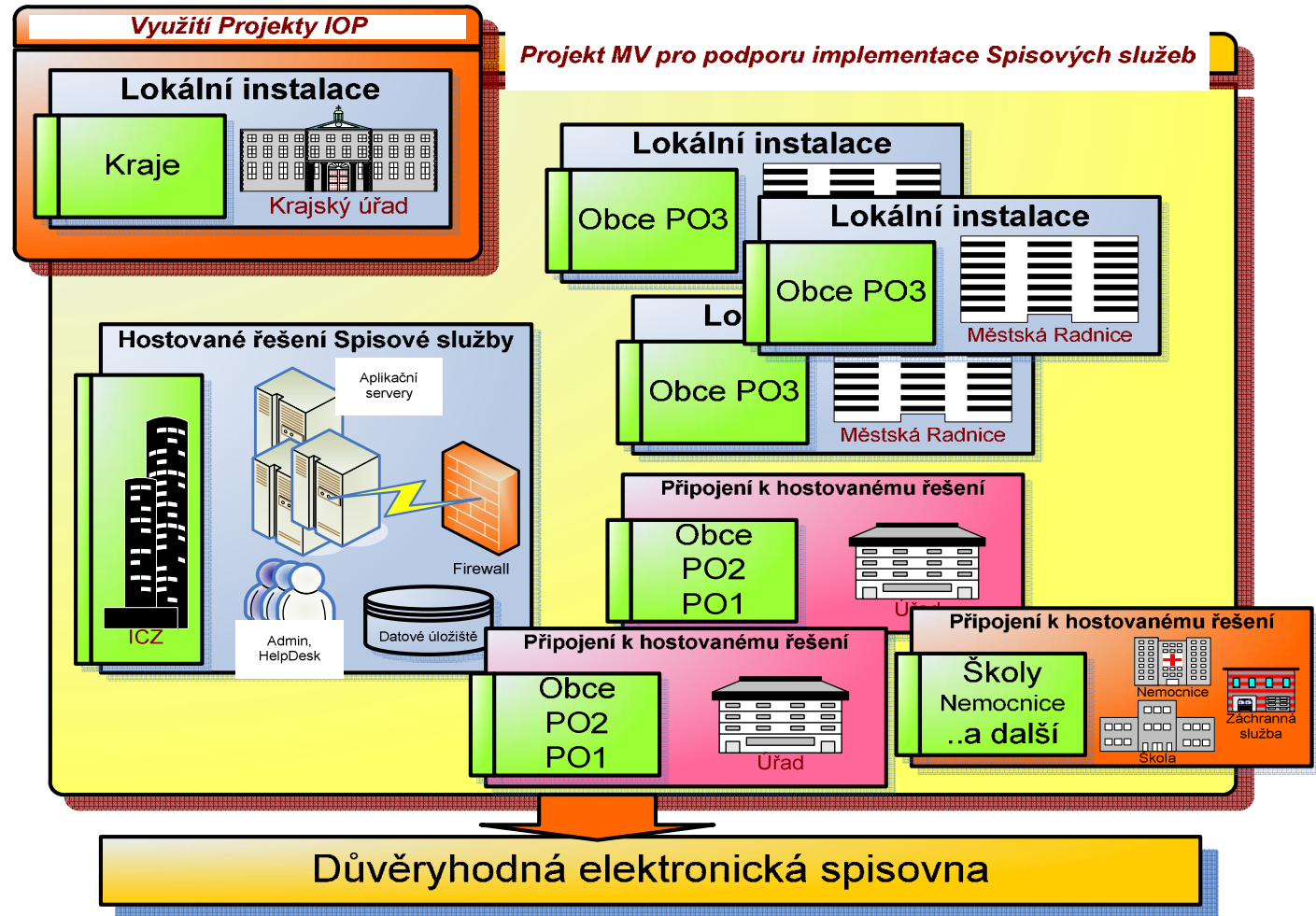
▶ Další organizace

- Dle velikosti E-Spis lokální (PO3, složky státu atd..)
- Dle velikosti E-Spis, nebo E-Spis LITE hostovaných řešení dodavatelů i technologických centrech

Hostovaný model řešení

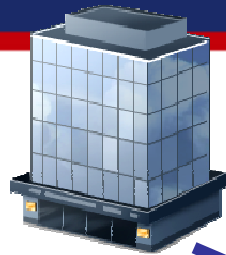
- ▶ Řešení pro kraje
- ▶ Obce III, II, I
- ▶ Školy
- ▶ Příspěvkové a neziskové organizace

- ▶ Integrace na Důvěryhodnou spisovnu





Vaše jistota na trhu IT



Hostigové
centrum
spisové služby



TC-K

přesun
uzavřených spisů

elektronická
spisovna

provozní záloha
dat spisové služby



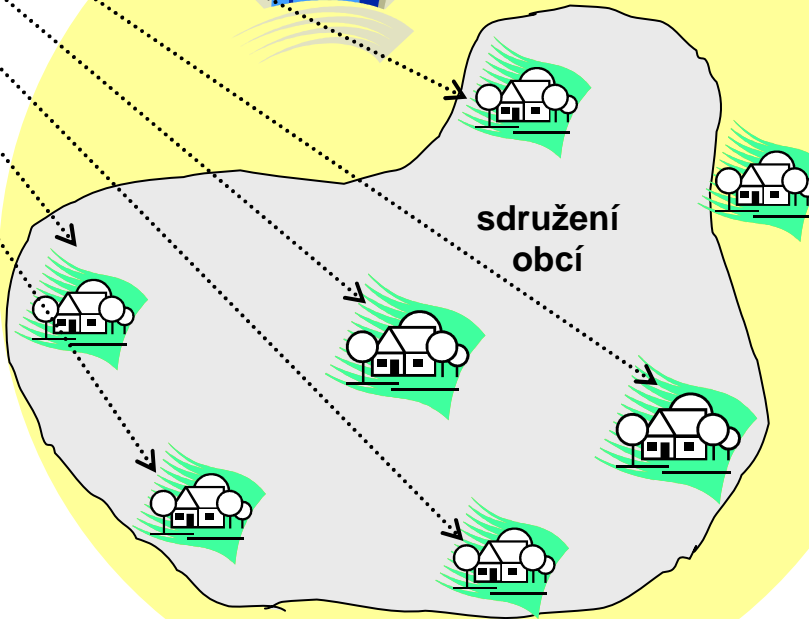
TC-ORP



TC-ORP



sdružení
obcí



sdružení
obcí

Předpokládaný počet dokumentů za rok (bez krajských úřadů)

Poř	Kraj/Typ obce	Počet obcí	Doručená pošta DS	Odeslaná pošta DS	Datová schránka celkem
1	Jihočeský	622	432 911	486 524	919 435
2	Jihomoravský	672	699 385	784 328	1 483 713
3	Karlovarský	131	189 160	212 521	401 681
4	Královéhradecký	131	189 160	212 521	401 681
5	Liberecký	215	274 498	308 408	582 906
6	Moravskoslezský	299	701 315	786 936	1 488 251
7	PO1	377	81 811	90 501	172 312
	PO2	7	13 366	15 015	28 381
	PO3	13	316 248	355 270	671 518
	Olomoucký	397	411 425	460 786	872 211
8	Pardubický	451	367 970	412 998	780 968
9	Plzeňský	501	385 077	432 748	817 825
10	PO1	1 091	822 192	922 430	1 744 622
	PO2	29	63 639	71 492	135 131
	PO3	26	543 432	610 486	1 153 918
	Středočeský	1 145	1 429 263	1 604 408	3 033 671
11	Ústecký	354	497 930	558 983	1 056 913
12	Vysočina	704	383 866	431 007	814 873
13	Zlínský	304	377 925	423 622	801 547
Celkem		6 244	6 529 706	7 328 157	13 857 863

Reálný projekt z praxe

- ▶ **Městské části hlavního města Prahy**
 - (lokální řešení pro velké městské části HMP 50 a více uživatelů ...)
- ▶ **Housing spisové služby pro malé městské části Hlavního města**
 - (35 městský částí 1-50 uživatelů na MČ. ..)
- ▶ **Outsourcing pro školy a školská zařízení zřizované Magistrátem Hlavního města Prahy**
- ▶ **Projekt Interoperabilní nadstavby spisových služeb**

Shrnutí

- ▶ **příležitost pořídit infrastrukturu**
- ▶ **využití pro vlastní aplikace**
- ▶ **využití pro poskytování služeb obcím**
 - zálohová provozních dat
 - poskytování dalších služeb
- ▶ **hostované řešení spisové služby**
 - pro menší obce
 - pro zřizované organizace
 - pro komerční subjekty
- ▶ **elektronické spisovny**
 - v TC kraje
- ▶ **analýza dopadů, studie proveditelnosti**
 - povinná součást typového projektu
- ▶ **financování projektů z prostředků SF**



Děkuji za vaši pozornost ...

- ▶ Petr Oplátek
- ▶ Vedoucí týmu spisová služba
- ▶ Petr.oplatek@i.cz
- ▶ ICZ a.s.
- ▶ www.i.cz