

Řízení nákladů ve státní správě – skryté rezervy v rozpočtu



Capgemini Sophia s.r.o.

- **Společnost Capgemini Sophia s.r.o. je součástí skupiny Capgemini, jedné z nejvýznamnějších světových poradenských skupin v oblasti IT, technologií a outsourcingu**
- Klientům poskytujeme řešení v oblastech :
 - **CPM - Corporate Performance Management**
 - **BI - Business Intelligence**
 - **MIS - Manažerské informační systémy**
 - **Plánování a controlling**
 - **Datové sklady - data management**
- **Capgemini Sophia - Kompetenční centrum Business Intelligence a Performance Management pro střední a východní Evropu**
- **Capgemini Sophia - partnerství se společnostmi :**
 - Oracle, SAP, IBM, Teradata, SAS Institute, Microsoft, Microstrategy



BI a CPM v organizacích státní správy a samosprávy

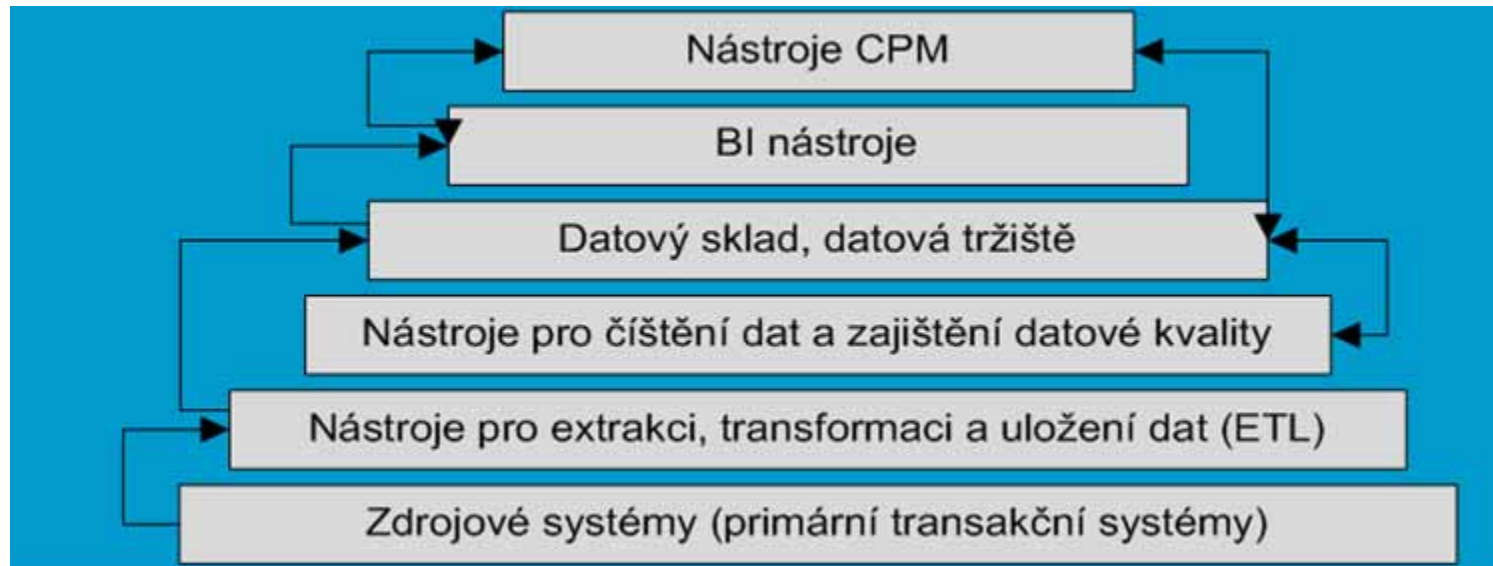
Některé oblasti spojené s řízením organizací státní správy a samosprávy:

- **Efektivní a adresné sledování nákladovosti (například rozúčtování nákladů na jednotlivé sekce, odbory, oddělení a objekty)**
- **Optimalizace nákladů v jejich výši i struktuře**
- **Zpětné vyhodnocení rozpočtových opatření**
- **Propojení ročního plánu na rozpočet**
- **Vzájemné propojení krátko, středně a dlouhodobého plánu**
- **Provádění analýz, identifikace a vyhodnocování odchylek skutečného vývoje, plánování nákladů/výdajů na controllingové objekty a modelování budoucího vývoje**
- **Zjišťování investiční náročnosti controllingových objektů**
- **Odhalování hrozeb zpoždění v realizovaných projektech, například z dotací EU**
- **Odhalování špatně rozvržených projektů**
- **Sledování a analýzy nákladů a efektivity správních firem nebo přidružených organizací**



Řízení pod kontrolou

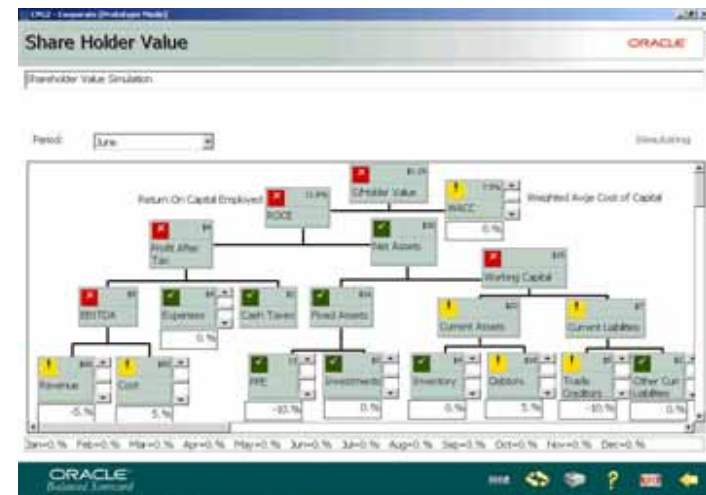
- Řízení jednotek státní správy a samosprávy na základě standardních principů řízení
- Těžiště na straně efektivního řízení zdrojů organizace = plná kontrola nad rozpočtem
- **Nástroje pro uplatnění uvedené rovnice:**



Koncept „Best Value“

- Tento koncept je vyvíjen od roku 1998 ve Velké Británii speciálně pro oblast řešení podpory řízení na úřadech státní správy a samosprávy.
- Návrh využívá principy Balanced Scorecard (BSC) systémů.
- V rámci tohoto řešení je připravena sada klíčových identifikátorů (KPI), které jsou zaměřeny na základní oblasti fungování úřadů a sdruženy metodikou BSC do 4 základních skupin - Finance, Spravovaná oblast (v našich podmínkách město, okres nebo kraj), Vzdělávání a růst a Interní procesy.
- V rámci speciálních výstupů mohou řídicí pracovníci na různých stupních a v různých částech úřadů sledovat stupeň naplnění a vývojové tendence příslušných identifikátorů a mají tak k dispozici nezávislý a přitom s ostatními parametry vyvažovaný pohled na fungování spravovaného úseku.

Zdroj: interní materiály Capgemini



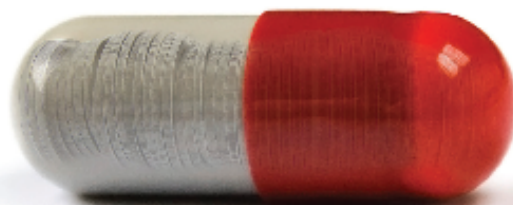
Příklady využití BI řešení v okolních zemích

- **Systém vyvážených ukazatelů město Vídeň**
- **Systém KPI pro Ministerstvo financí Belgie**
- **Statistický systém pro Statistický úřad v Rakousku**
- **Systém na podporu snižování zaměstnanosti ve Slovinsku**
- **Analytický systém pro celní úřad v Polsku**
- **Statistický úřad v Holandsku**
- **Metropolitní policie v Londýně**
- **Systém pro řízení výkonnosti v Surrey County Council**

Pozvánka na seminář Capgemini Sophia

BI pilulka proti krizi

Řízení nákladů ve státní správě – skryté rezervy v rozpočtu



PANORAMA HOTEL Praha, 28.4. 2009, 13.00

www.capgemini-sophia.com

Děkuji za pozornost!

Jaromír Lukáš
CSO, Capgemini Sophia
777 101 856
jaromir.lukas@sophia

