



INSTITUT REGIONÁLNÍCH INFORMACÍ

HLAVNÍ OBLASTI ČINNOSTI IRI:

ÚZEMNÍ ROZVOJ, ÚZEMNÍ PLÁNOVÁNÍ, DIGITÁLNÍ ÚZEMNĚ ANALYTICKÉ PODKLADY

BYDLENÍ, CENY BYTŮ, TRŽNÍ NÁJEMNÉ, KONCEPCE ROZVOJE BYDLENÍ

INICIACE A ŘEŠENÍ PROJEKTŮ PRO UDRŽITELNÝ ROZVOJ A PŘESHraniČNÍ SPOLUPRÁCI

CESTOVNÍ RUCH – INCOMING, PROPAGACE, INTERNETOVÉ STRÁNKY

CENOVÉ MAPY, HODNOTOVÉ MAPY, PODKLADY PRO STANOVENÍ NÁJEMNÉHO

DOTAČNÍ PORADENSTVÍ



INSTITUT REGIONÁLNÍCH INFORMACÍ

VÝZNAMNÉ REFERENČNÍ ZAKÁZKY:

ÚZEMNĚ ANALYTICKÉ PODKLADY OLOMOUCKÉHO KRAJE

ROZBOR UDRŽITELNÉHO ROZVOJE ÚZEMÍ PLZEŇSKÉHO KRAJE

ZÁSADY ÚZEMNÍHO ROZVOJE PLZEŇSKÉHO KRAJE

ÚZEMNĚ ANALYTICKÉ PODKLADY ORP PELHŘIMOV

ORP MOHELNICE

ORP ČESKÉ BUDĚJOVICE

ORP ÚSTÍ NAD LABEM

ORP UNIČOV

ORP ROSICE

A DALŠÍ ČÁSTEČNĚ...

ORP STOD

ORP TANVALD

ORP PÍSEK

ORP HODONÍN

ORP LITOMĚŘICE

ORP PACOV

ORP KRALUPY NAD VLTAVOU

ORP MORAVSKÉ BUDĚJOVICE

ORP HUSTOPEČE



INSTITUT REGIONÁLNÍCH INFORMACÍ

ÚZEMNĚ ANALYTICKÉ PODKLADY

OBEC S ROZŠÍŘENOU PŮSOBNOSTÍ MOHELNICE

ZPRACOVÁNO V SOULADU S:

§ 26 ZÁKONA č. 183/2006 Sb. O ÚZEMNÍM PLÁNOVÁNÍ A STAVEBNÍM ŘÁDU (STAVEBNÍ ZÁKON)

§ 4 VYHLÁŠKY MMR č. 500/2006 Sb. O ÚZEMNĚ ANALYTICKÝCH PODKLADECH, ÚZEMNĚ PLÁNOVACÍ DOKUMENTACI A ZPŮSOBU EVIDENCE ÚZEMNĚ PLÁNOVACÍ ČINNOSTI

DÁLKOVÝ PŘÍSTUP ZAJIŠTĚN V SOULADU S:

§ 20, odst. 2 ZÁKONA č. 183/2006 Sb. O ÚZEMNÍM PLÁNOVÁNÍ A STAVEBNÍM ŘÁDU (STAVEBNÍ ZÁKON)

§ 166, odst. 2 ZÁKONA č. 183/2006 Sb. O ÚZEMNÍM PLÁNOVÁNÍ A STAVEBNÍM ŘÁDU (STAVEBNÍ ZÁKON)

HLAVNÍ DŮRAZ BYL KLADEN NA POTŘEBY OBCÍ V PROCESU POŘIZOVÁNÍ ÚZEMNÍCH PLÁNŮ A DALŠÍCH ČINNOSTÍ NA ÚROVNI STAVEBNÍCH ÚŘADŮ A ÚŘADU OBCE S ROZŠÍŘENOU PŮSOBNOSTÍ

ÚZEMNĚ ANALYTICKÉ PODKLADY

OBEC S ROZŠÍŘENOU PŮSOBNOSTÍ MOHELNICE

OBSAH ÚZEMNĚ ANALYTICKÝCH PODKLADŮ

ÚDAJE O ÚZEMÍ PŘEVEDENÉ DO

EVIDENČNÍ SYSTÉM POSKYTOV

ANALYTICKÁ GRAFICKÁ ČÁST (

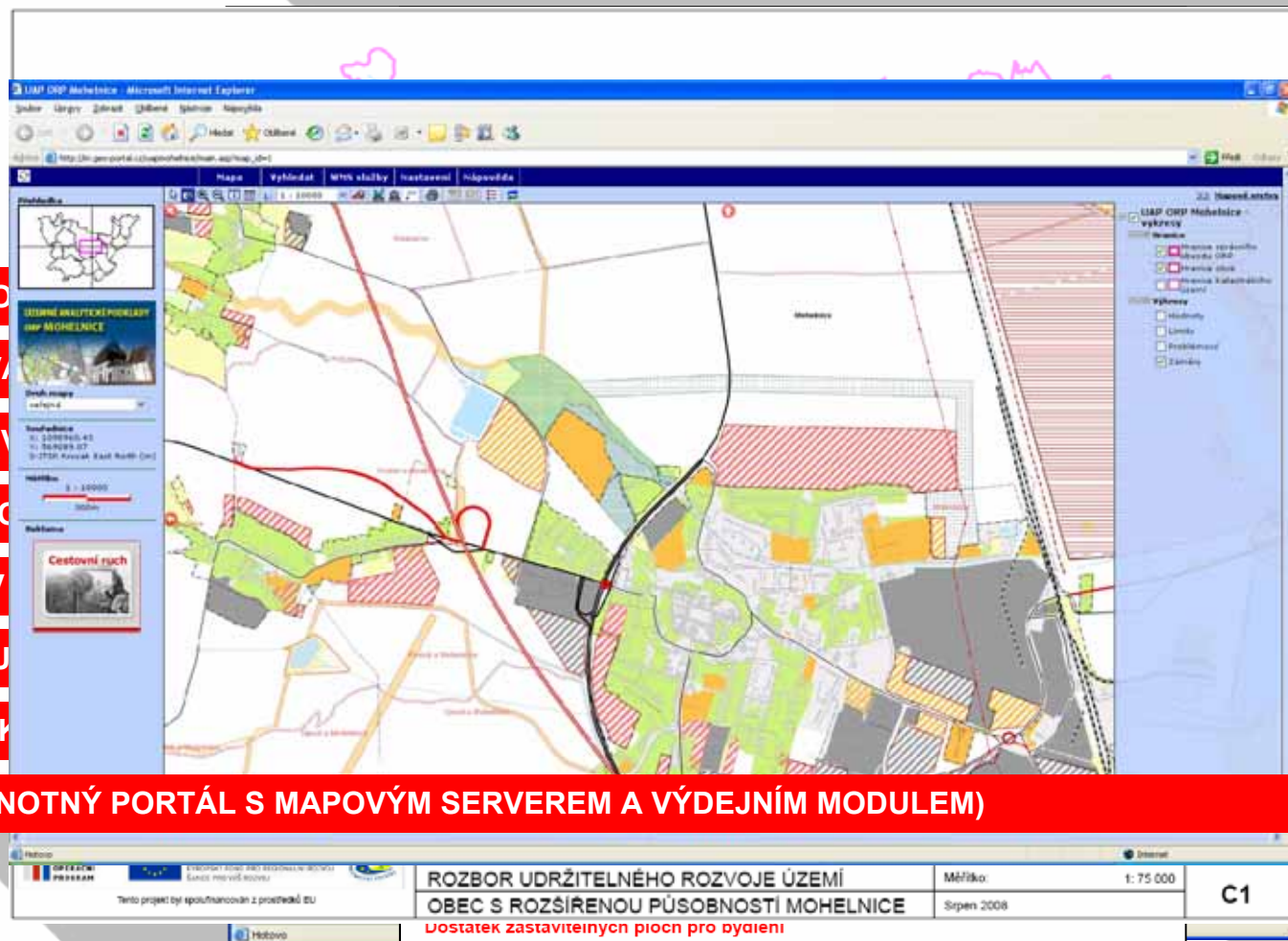
ROZBOR UDRŽITELNÉHO ROZVO

URČENÍ PROBLÉMŮ K ŘEŠENÍ V

SOUHRNNÉ VYHODNOCENÍ SITU

SYNTETICKÁ GRAFICKÁ ČÁST (

DÁLKOVÝ PŘÍSTUP K ÚAP (JEDNOTNÝ PORTÁL S MAPOVÝM SERVEREM A VÝDEJNÍM MODULEM)



ZVEŘEJNĚNÍ ÚZEMNĚ ANALYTICKÝCH PODKLADŮ

OBEC S ROZŠÍŘENOU PŮSOBNOSTÍ MOHELNICE

DÁLKOVÝ PŘÍSTUP K ÚAP

PORTÁL ÚZEMNĚ ANALYTICKÝCH PODKLADŮ

ÚVODNÍ STRANA

VEŘEJNÝ PŘÍSTUP

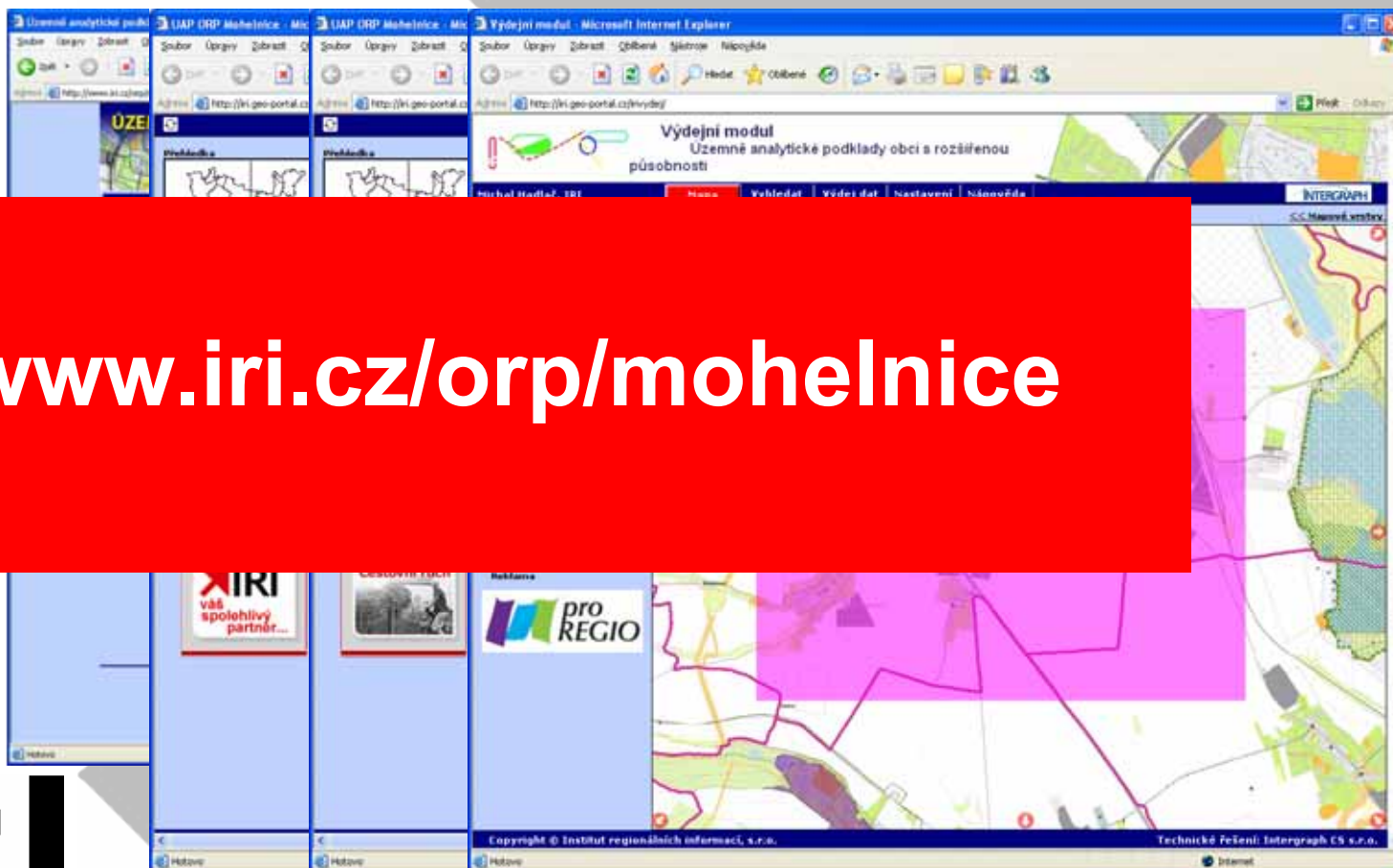
NEVEŘEJNÝ PŘÍSTUP

VÝDEJNÍ MODUL

www.iri.cz/orp/mohelnice



INSTITUT REGIONÁLNÍCH INFORMACÍ



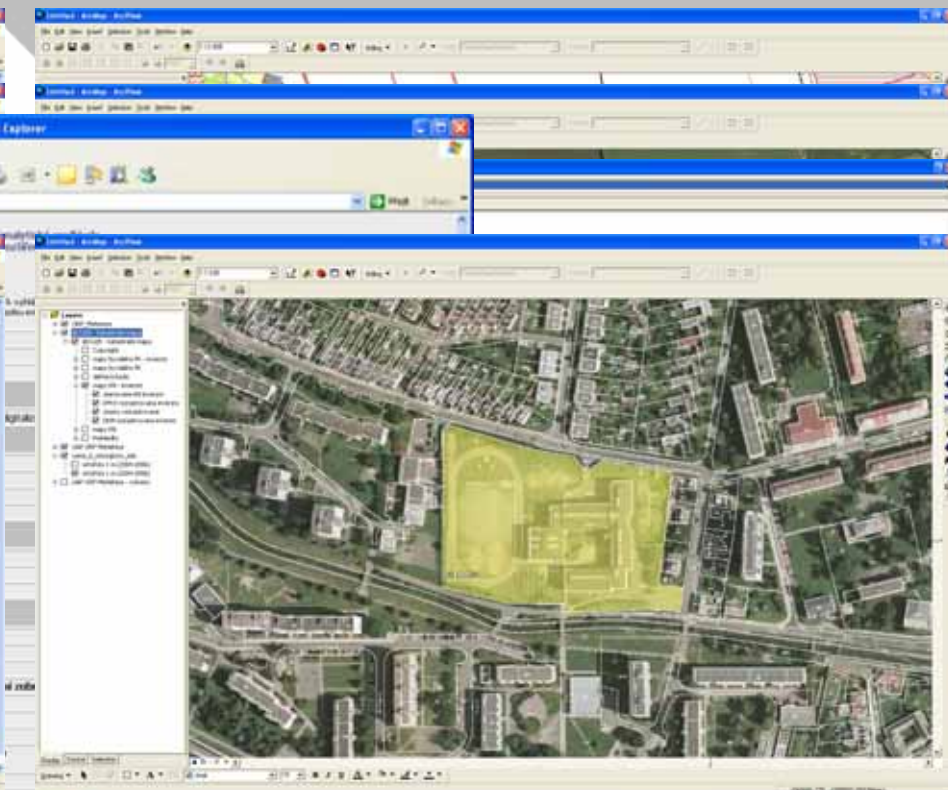
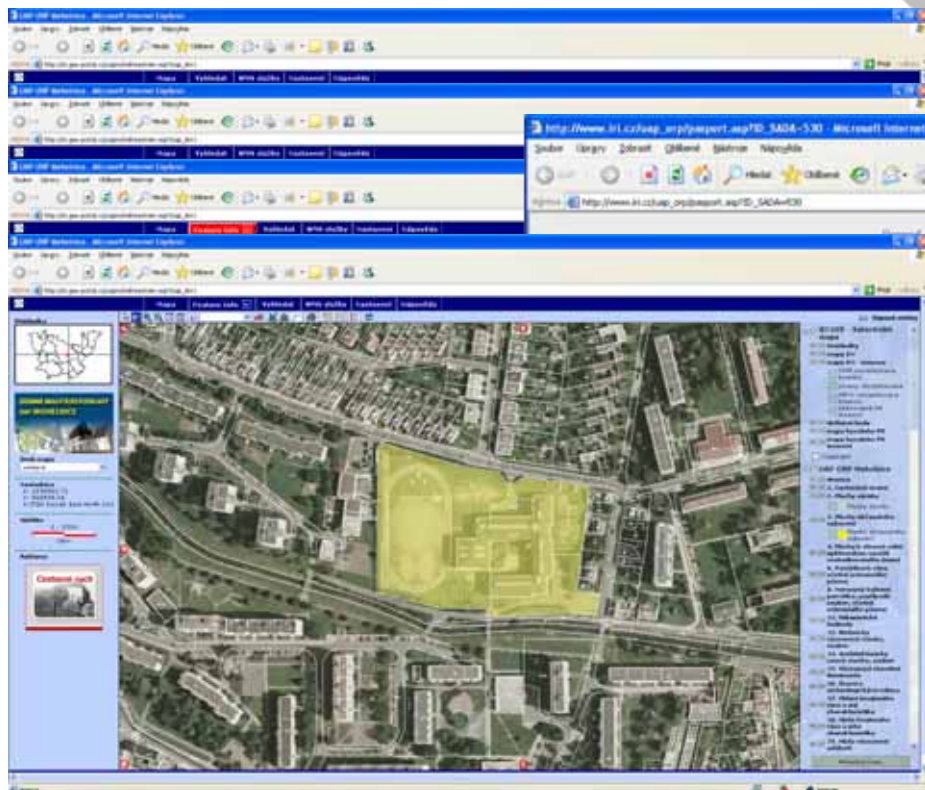
ZVEŘEJNĚNÍ ÚZEMNĚ ANALYTICKÝCH PODKLADŮ

OBEC S ROZŠÍŘENOU PŮSOBNOSTÍ MOHELNICE

DÁLKOVÝ PŘÍSTUP K ÚAP – WMS

MAPOVÝ PORTÁL IRI

ARCGIS (MICROSTATION, AUTOCAD)



INSTITUT REGIONÁLNÍCH INFORMACÍ

ÚZEMNĚ ANALYTICKÉ PODKLADY

OBEC S ROZŠÍŘENOU PŮSOBNOSTÍ MOHELNICE

PODKLADY PRO ROZBOR UDRŽITELNÉHO ROZVOJE ÚZEMÍ

INVENTURA A REGISTRACE DO DATABÁZE POMOCÍ EVIDENČNÍ ÚLOHY

EVIDENCE POSKYTOVATELŮ

EVIDENCE ÚDAJŮ

SLEDOVÁNÍ POSTUPU
ZPRACOVÁNÍ

Poskyt

4. Název
1/45/56

5. Vznik
a) právn
b) ze d
c) vyda
d) auto

6. Územ
a) náze
b) číslo
c) číslo
jejich u

7. Před

7. Před

Zpracovatel údaje

Příjmení a jméno zpracovatele

Firma

Telefon

Mail

Průběh zpracování

Návrh metody zpracování digitální data ruční digitalizace

Datum předání dat zpracovateli

Datum předpokládaného termínu zpracování

Problémy

ÚZEMNĚ ANALYTICKÉ PODKLADY

OBEC S ROZŠÍŘENOU PŮSOBNOSTÍ MOHELNICE

PODKLADY PRO ROZBOR UDRŽITELNÉHO ROZVOJE ÚZEMÍ

ANALYTICKÁ VÝKRESOVÁ ČÁST

VÝKRES HODNOT ÚZEMÍ

VÝKRES LIMITŮ VYUŽITÍ ÚZEMÍ

VÝKRES ZÁMĚRŮ NA
PROVEDENÍ ZMĚN V ÚZEMÍ



ÚZEMNĚ ANALYTICKÉ PODKLADY

OBEC LOŠTICE

ROZBOR UDRŽITELNÉHO ROZVOJE ÚZEMÍ

PRO KAŽDOU OBEC:

SILNÉ A SLABÉ STRÁNKY, PŘÍLEŽNOSTI

PŘEHLED ZÁVAD A STŘETŮ VČETNĚ

PŘEHLED STŘETŮ S PROTIPOVODNĚ

ZHODNOCENÍ STAVU A POTŘEBY

NÁROKY NA LOKALIZACI NOVÝCH

PROMÍTNUTÍ NÁROKŮ NADŘÁZEK

ZHODNOCENÍ POTENCIÁLU OBCE

Zdroj	Výřez
1. H (Zdroj)	
2. V (Zdroj)	
3. H (Růz)	
4. C (Zdroj)	
5. Z (Zdroj)	
6. V (Zdroj)	
7. S (Zdroj)	
8. B (Zdroj)	
9. F (Zdroj)	Výřez
10. (Zdroj)	Výřez

Určení problémů k řešení v územně plánovacích dokumentacích

Závady urbanistické, dopravní, hygienické a environmentální

Urbanistické závady

- sZJoZ0 - Zastavěné území zasahuje do záplavového území Q100

Hygienické závady

- sS2/ZU - Silnice II. třídy zatěžuje exhalacemi zastavěné území

Hodnoty vzájemných střetů záměrů na provedení změn v území

- Žádné střety nebyly nalezeny

Střety záměrů na provedení změn v území s limity využití území

Střety urbanistických záměrů

- nVNoKP - Návrh vodní nádrže zasahuje do významného krajinného prvku
- nZU-1B - Návrh zastavitelného území prochází zemědělskou půdou I. třídy ochrany
- nZJoZ0 - Návrh zastavitelného území zasahuje do záplavového území Q100

Střety dopravních záměrů

- nS2-1B - Návrh silnice II. třídy prochází zemědělskou půdou I. třídy ochrany

Určení záplavových území

- vVC-LC - Výhled vodní cesty prochází lokálním biocentrem
- vVC-LE - Výhled vodní cesty prochází lesem
- vVC-Z0 - Výhled vodní cesty prochází záplavovým územím Q100
- vVC-ZU - Výhled vodní cesty prochází zastavěným územím
- vVCxNK - Výhled vodní cesty kříží nadregionální biokoridor

Zpracováno s podporou expertního systému RURUGEN
Aktualizováno: 24.11.2008
© Institut regionálních informací, s.r.o., všechna práva vyhrazena



INSTITUT REGIONÁLNÍCH INFORMACÍ

ÚZEMNĚ ANALYTICKÉ PODKLADY

OBEC S ROZŠÍŘENOU PŮSOBNOSTÍ MOHELNICE

ROZBOR UDRŽITELNÉHO ROZVOJE ÚZEMÍ

ZA ÚZEMNÍ OBVOD ORP:

SOUHRN VÝROKŮ SWOT SE STANOVEN

PŘEHLED ZÁVAD A STŘETŮ

ZHODNOCENÍ VYVÁŽENOSTI ÚZEMÍ OB

PROBLÉMOVÝ VÝKRES

4.2.1. Silné stránky		4.2.2. Slabé stránky		Střety dopravních záměrů s limity využití území				
4.4.1. Urbanistické, dopravní		4.4.2. Střety urb		Název	Kód	Počet obcí	%	Výpis obcí
Plynofikace				Návrh silnice II. třídy prochází zastavěným územím	nS2-ZU	3	21.4	Lišnice, Mohelnice, Pavlov
Schválený ú				Výhled vodní cesty prochází lesem	vVC-LE	3	21.4	Loštice, Mohelnice, Pavlov
Dosta výro				Výhled vodní cesty prochází zastavěným územím	vVC-ZU	3	21.4	Loštice, Mohelnice, Stavenice
Dlouh Dosta bydle				Výhled vodní cesty prochází záplavovým územím Q100	vVC-ZQ	2	14.3	Loštice, Mohelnice
Výbor rozš				Návrh silnice II. třídy prochází zemědělskou půdou I. třídy ochrany	nS2-1B	2	14.3	Loštice, Mohelnice
Exist				Návrh rychlostní silnice křížuje lokální biokoridor	nSRxLK	2	14.3	Maletín, Mohelnice
Dos obce				Návrh rychlostní silnice prochází zemědělskou půdou I. třídy ochrany	nSR-1B	2	14.3	Maletín, Mohelnice
Kva příto				Návrh rychlostní silnice prochází lesem	nSR-LE	2	14.3	Maletín, Mohelnice
Dob				Návrh silnice II. třídy křížuje lokální biokoridor	nS2xLK	2	14.3	Pavlov, Stavenice
Kva rchf				Návrh rychlostní silnice křížuje regionální biokoridor	nSRxRK	2	7.1	Krchleby, Mohelnice
Exist				Výhled vodní cesty kříží regionální biokoridor	vVCxRK	2	14.3	Stavenice, Úsov
Vys				Výhled vodní cesty prochází lokálním biocentrem	vVC-LC	1	7.1	Loštice
Kva třídy				Výhled vodní cesty kříží nadregionální biokoridor	vVCxNK	1	7.1	Loštice
Vys eko				Návrh rychlostní silnice prochází lesem	nS1-LE	1	7.1	Maletín
Kva				Návrh silnice II. třídy vede přes chráněné ložiskové území	nS2-LU	1	7.1	Mohelnice
Nizk				Výhled vodní cesty vede přes ložisko nerostných surovin	vVC-LO	1	7.1	Mohelnice
Bliz				Návrh silnice II. třídy prochází záplavovým územím Q100	nS2-ZQ	1	7.1	Mohelnice
Celk zho				Návrh silnice II. třídy prochází evropsky významnou lokalitou NATURA 2000	nS2-E2	1	7.1	Mohelnice
limi				Návrh silnice II. třídy prochází nadregionálním biocentrem	nS2-NC	1	7.1	Mohelnice
Mez								
Plyno								
Schva								
Dosta								
Výbor								
Existence základní školy								
Dostatek zastavitelných ploch pro bydlení								

Omezení kvality bydlení vzhledem k malému rozvoji občanské vybavenosti



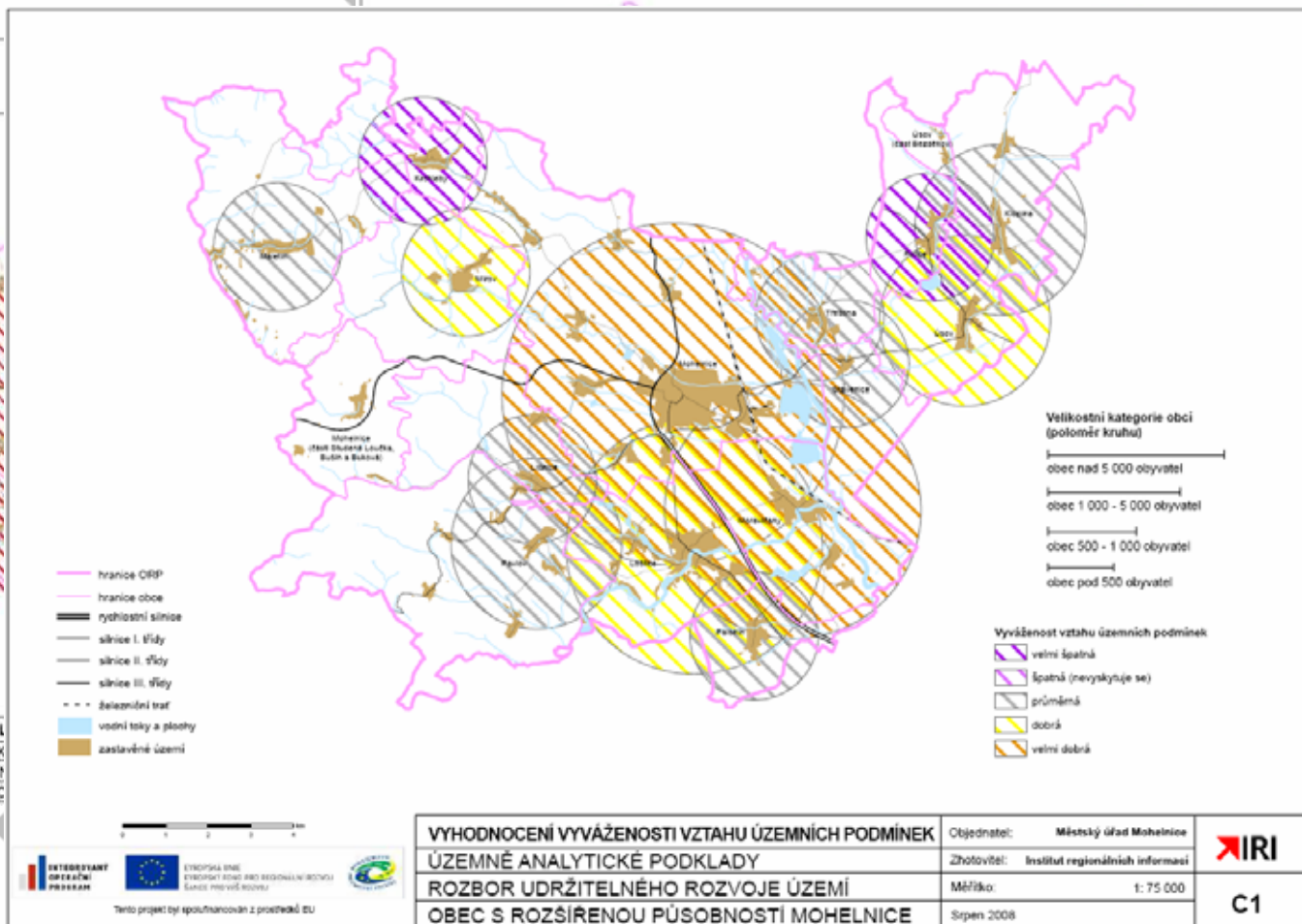
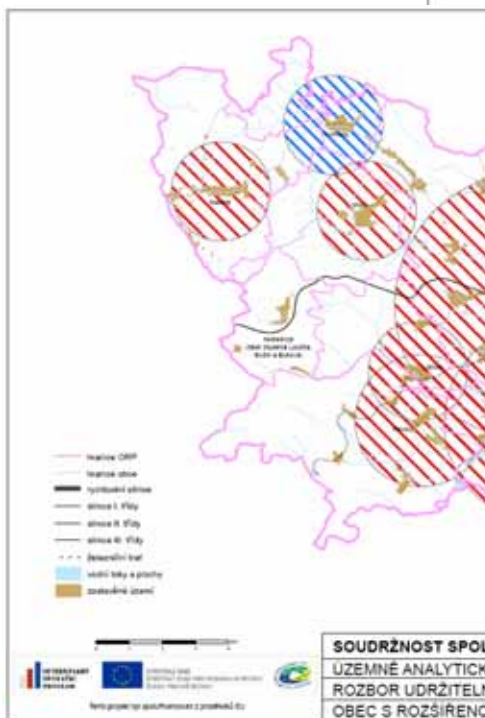
INSTITUT REGIONÁLNÍCH INFORMACÍ

ÚZEMNĚ ANALYTICKÉ PODKLADY

OBEC S ROZŠÍŘENOU PŮSOBNOSTÍ MOHELNICE

ROZBOR UDRŽITELNÉHO ROZVOJE ÚZEMÍ

KARTOGRAMY:

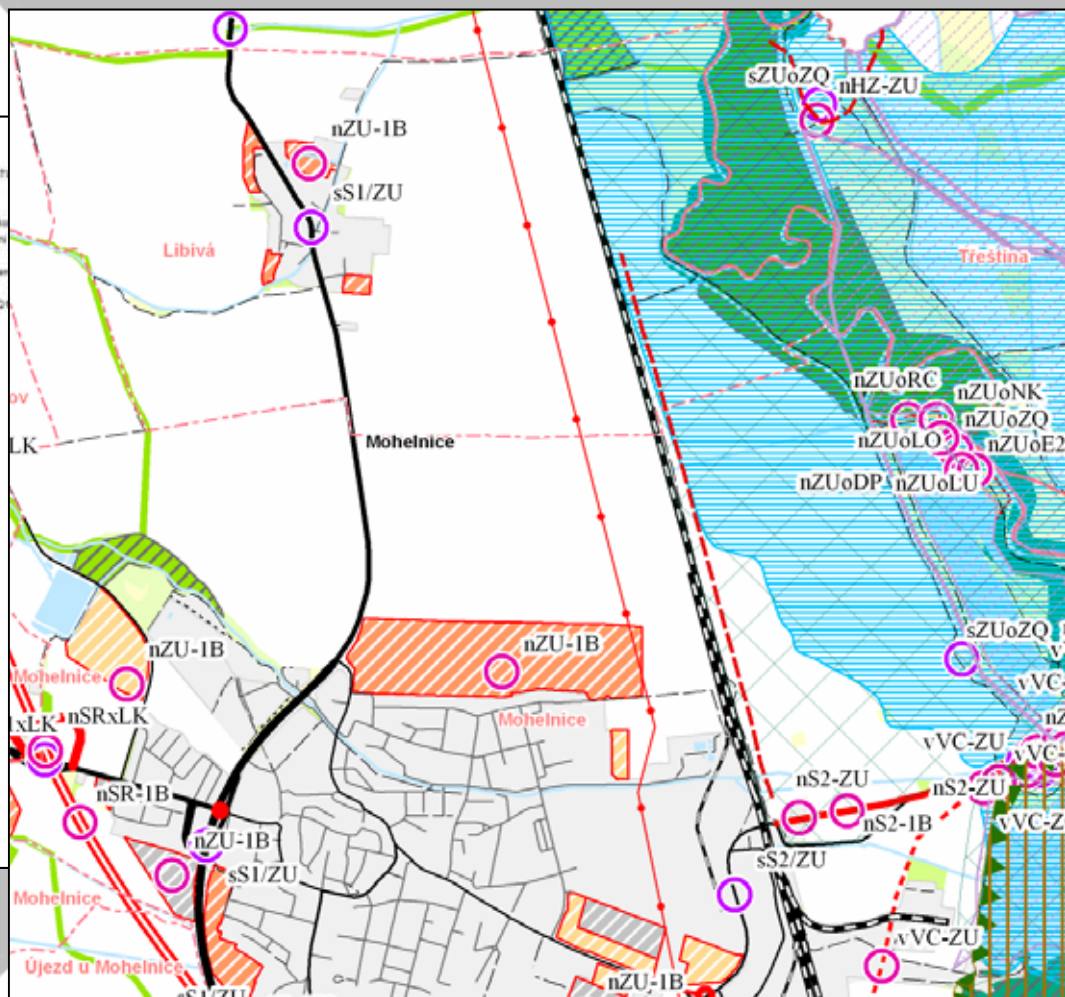
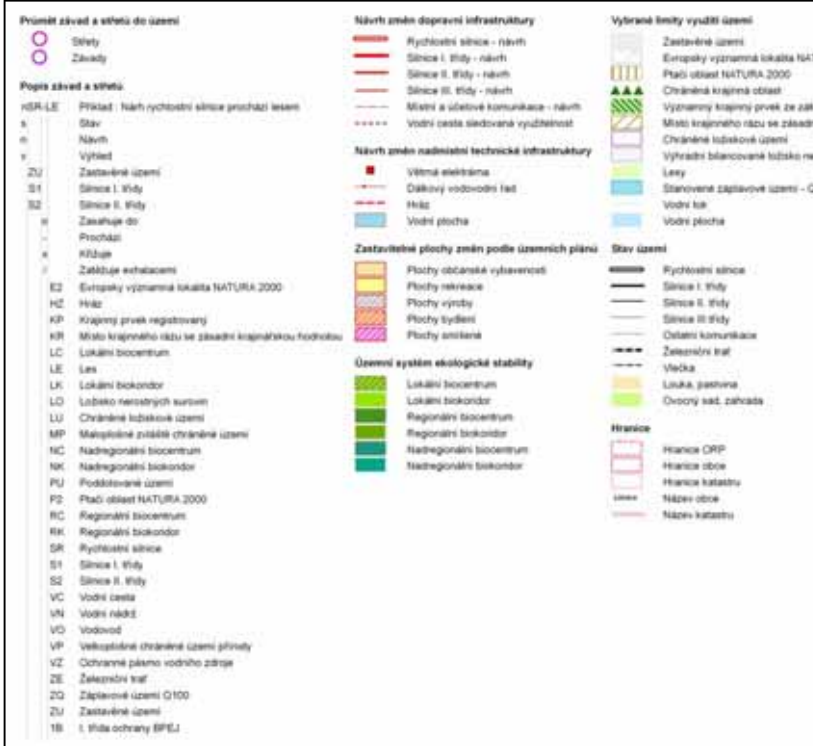


ÚZEMNĚ ANALYTICKÉ PODKLADY

OBEC S ROZŠÍŘENOU PŮSOBNOSTÍ MOHELNICE

ROZBOR UDRŽITELNÉHO ROZVOJE ÚZEMÍ

PROBLÉMOVÝ VÝKRES:



DĚKUJI ZA POZORNOST