

VARŠ BRNO a.s.

# Agendy JSDI

RNDr. Marie Filakovská  
projektový manažer  
Konference ISSS 6.-7.4.2009

# Provozní a telematické agendy JSDI

- **Provozní agendy** - podpora dispečerského řízení zimní údržby
  - Jednotný silniční meteorologický informační systém
  - Zimní zpravodajská služba
  - Výkony v zimní údržbě
- **Telematické agendy** - sběr informací o uzavírkách a zvláštním užívání komunikací
  - Centrální evidence uzavírek I a II
  - Evidence nadměrné přepravy
  - Aplikace pro univerzální sběr informací

Lokalizace k jednotné síti pozemních komunikací,  
poskytování dat do NDIC

# Jednotný silniční meteorologický informační systém (JSMIS)

# Informace o systému

Hlavním cílem JSMIS je zefektivnit zimní údržbu komunikací

- poskytováním správných a aktuálních informací z meteostanic
- specializovaných předpovědí

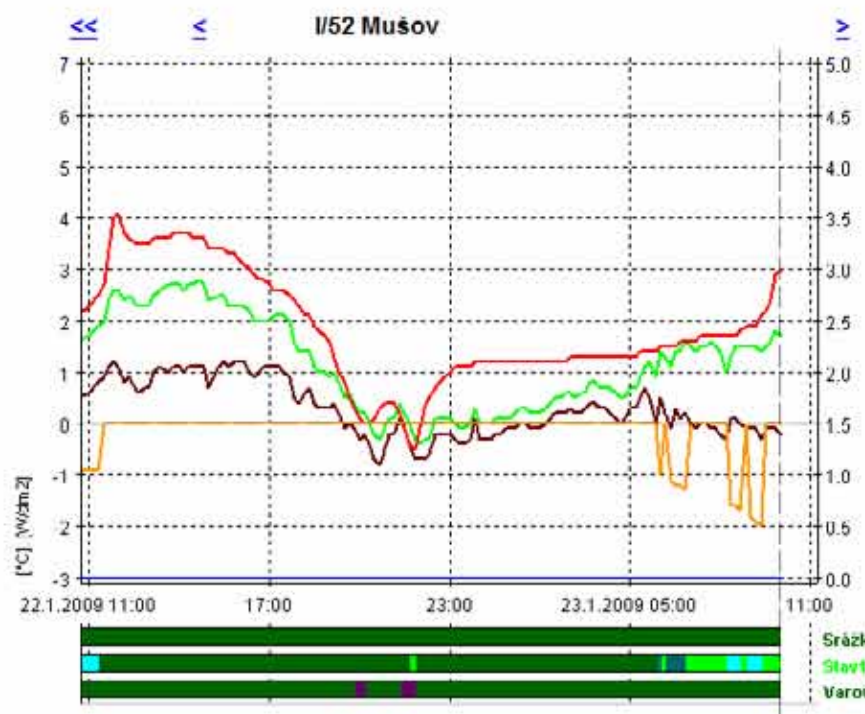
Systém obsahuje:

- zobrazení informací z meteostanic (aktuální hodnoty naměřených parametrů zpracované do grafů a tabulek)
- zobrazení předpovědí (krátkodobé předpovědi podle krajů a dálnic, prognózy, varování, družicové a radarové snímky)
- zobrazení dalších podpůrných informací (grafické předpovědi, odkazy na jiné weby)

Název meteorostanice	Datum a čas	T.pov1	T.vzd	Ros.bod.	Vlh.vzd.	Bod.mrz.1	Stav.pov.1	Rych.vět.	Směr.vět.	Dohled.	Int.sráž.	Tlak.vzd.	T 5cm1	T 30cm1
I/44 Zábřeh	23.01.2009 10:05	↑ 1.99	↑ 0.16	↓ -0.39	↓ 95.92	□ 100.00	mokro / nasoleno				0.26			
I/46 Prostějov - Estakáda	23.01.2009 10:05	↓ 1.99	↑ 1.23	↑ 1.23	□ 100.00	□ 100.00	mokro / nasoleno				0.00			
I/48 Horní Žukov	23.01.2009 10:05	↑ 3.73	↑ 3.35	↑ 3.34	□ 100.00	□ 100.00	mokro / nasoleno				0.00			
I/49 Malenovice	23.01.2009 10:01	↑ 3.70	↑ 2.90	↓ 1.50	↓ 91.00	↑ -6.00	zbytková sůl	1.10	JJV	□ 2000.00	0.00			
I/50 Kunovice Estakáda - most	23.01.2009 10:00	↓ 2.70	↑ 1.60	↓ 1.50	↓ 99.00	□ 0.00	vlhký			□ 2000.00	0.00			
I/50 Kunovice před Estakádou	23.01.2009 10:01	↓ 1.60	↓ 1.50	↓ 1.30	↓ 98.00	□ 0.00	vlhký	1.70	JJV	□ 2000.00	0.00			
I/50 Nad Starým Hrozenkovem	23.01.2009 10:01	↑ 1.50	□ -0.10	□ -0.10	□ 100.00	↑ -2.50	vlhký	2.70	S	↑ 107.00	0.00			
I/50 Staré Hutě	23.01.2009 10:00	↓ 1.10	□ 0.00	□ -0.70	□ 95.00	□ 0.00	vlhký	1.00	JV		0.00			
I/50 Věsky - Veletín (Podolí)	23.01.2009 10:01	↑ 2.10	↓ 1.70	□ 1.20	□ 96.00	□ 0.00	vlhký			□ 2000.00	0.00			
I/50 Zástřeliv	23.01.2009 10:00	□ 0.40	□ 0.00	□ 0.40	□ 99.00	□ 0.00	suchý	5.00	JV		0.00			0.20
I/52 Mušov	23.01.2009 10:00	↓ 3.00	↓ 1.68	↓ -0.23	↓ 87.10	□ 0.00	zbytková sůl	6.90	VJV	□ 1000.00	0.00	↓ 976.67	↑ 1.70	↑ 1.70
I/53 Suchbátův	23.01.2009 10:05	↑ 1.51	↑ 0.72	↓ -0.80	↓ 89.48		mokro / nasoleno	7.29	VJV		0.00			
I/59 Petřvald	23.01.2009 10:05	↑ 2.80	↑ 0.69	↑ 0.69	□ 100.00		mokro / nasoleno				0.00			

- [Graf](#)
- [Tabulka](#)
- [Kamera](#)
- [Nastavení](#)

- [Tabulka meteorologie](#)
- [Stavová mapa](#)



**Datum a čas:** 23.1.2009 10:00:00

- TepVzd=1.7
- RosBod=-0.2
- IntSráž=0
- TepPovr1=3.0
- BodMrz1=0.0
- TepPovr2=-
- BodMrz2=-
- Směr a rychl. větru: Srážky nejsou
- Stav: zbytk. sůl
- Varování: bez varování



Srážky: nejsou  
Stav: zbytk. sůl  
Varování: bez varování

Meteostanice **Předpovědi (lokální)** Admin Statistika **Přehled meteorologie:** Radar Předpovědi Archiv dat Odkazy **Nastavení zastřežení olejí** ?

Název meteorostanice	Datum a čas	T.pov1	T.vzd	Ros.bod.	Vlh.vzd.	Bod.mrz.1	Stav.pov.1	Rych.vět.	Směr.vět.	Dohled.	Int.ará.	Tlak.vzd.	T 5cm1	T 30cm1
1/44 Zábřeh	23.01.2009 10:05	↑ 1.99	↑ 0.16	↓ -0.39	↓ 95.92	□ 100.00	mokro / nasoleno				0.26			
1/46 Prostějov - Estakáda	23.01.2009 10:05	↓ 1.99	↑ 1.23	↑ 1.23	□ 100.00	□ 100.00	mokro / nasoleno				0.00			
1/48 Horní Žukov	23.01.2009 10:05	↑ 3.73	↑ 3.35	↑ 3.34	□ 100.00	□ 100.00	mokro / nasoleno				0.00			
1/49 Malenovice	23.01.2009 10:01	↑ 3.70	↑ 2.90	↓ 1.50	↓ 91.00	↑ -6.00	zbytková sůl	1.10	JJV	□ 2000.00	0.00			
1/50 Kunovice Estakáda - most	23.01.2009 10:00	↓ 2.70	↑ 1.60	↓ 1.50	↓ 99.00	□ 0.00	vlhký			□ 2000.00	0.00			
1/50 Kunovice před Estakádou	23.01.2009 10:01	↑ 1.60	↓ 1.50	↓ 1.30	↓ 98.00	□ 0.00	vlhký	1.70	JJV	□ 2000.00	0.00			
1/50 Nad Starým Hrozenkovem	23.01.2009 10:01	↑ 1.50	□ -0.10	□ -0.10	□ 100.00	↑ -2.50	vlhký	2.70	S	↑ 107.00	0.00			
1/50 Staré Hutě	23.01.2009 10:00	↓ 1.10	□ 0.00	□ -0.70	□ 95.00	□ 0.00	vlhký	1.00	JV		0.00			
1/50 Věskv - Veletín (Podolí)	23.01.2009 10:01	↑ 2.10	↓ 1.70	□ 1.20	□ 96.00	□ 0.00	vlhký			□ 2000.00	0.00			
1/50 Zástřeliv	23.01.2009 10:00	□ 0.40	□ 0.00	□ 0.40	□ 99.00	□ 0.00	suchý	5.00	JV		0.00			□ 0.20
1/52 Mušov	23.01.2009 10:00	↑ 3.00	↓ 1.68	↓ -0.23	↓ 87.10	□ 0.00	zbytková sůl	6.90	VJV	□ 1000.00	0.00	↓ 976.67	↑ 1.70	↑ 1.70
1/53 Suchbátův	23.01.2009 10:05	↑ 1.51	↑ 0.72	↓ -0.80	↓ 89.48	□ 100.00	mokro / nasoleno	7.29	VJV		0.00			
1/59 Petřvald	23.01.2009 10:05	↑ 2.80	↑ 0.69	↑ 0.69	□ 100.00	□ 100.00	mokro / nasoleno				0.00			

- Graf
- Tabulka
- Kamera**
- Nastavení

1/52 Mušov >>

Čas zpracování animací: 23.1.2009 10:06:33

Mušov 0 - 23.01.2009 10:00:37



- Tabulka meteorologie
- Stavová mapa



Prognóza

Veřejnost

Profesionální meteostanice

Předpovědní výstražná informace

Výskyt extrémních jevů

[Grafická předpověď](#)**9-ti hodinová pro dálnice**

Dálnice D1

Dálnice D2

Dálnice D5

Dálnice D8

Dálnice D11

Rychlostní silnice R1

Rychlostní silnice R35

Rychlostní silnice R46

**9-ti hodinová pro kraj**

Jihočeský

Jihomoravský

Karlovarský

Královéhradecký

Liberecký

Moravskoslezský

Olomoucký

Pardubický

Plzeňský

Středočeský

Ústecký

Vysočina

Zlínský

**střednědobá regionální**

Jihočeský

Jihomoravský

Karlovarský

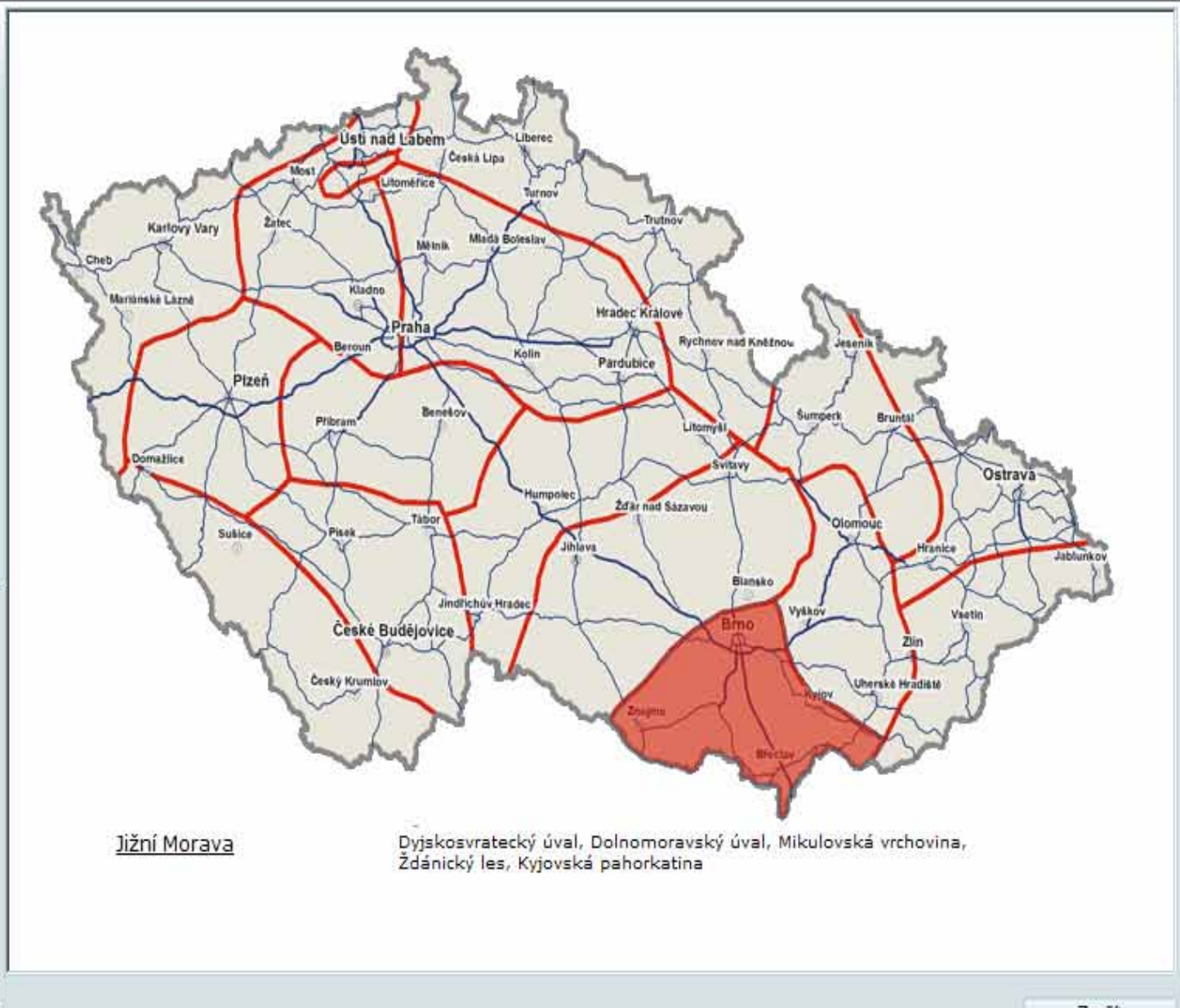
Královéhradecký

Liberecký

Moravskoslezský

Olomoucký

Pardubický



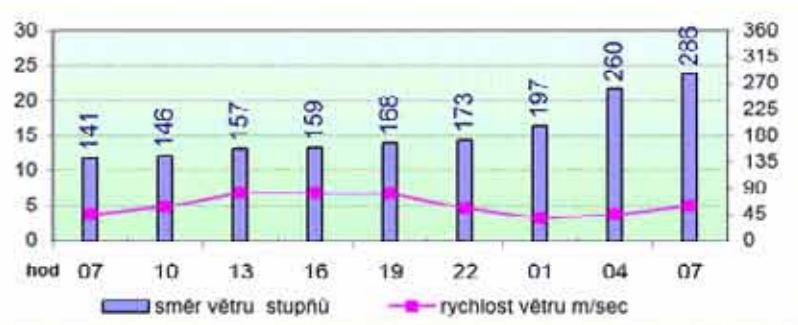
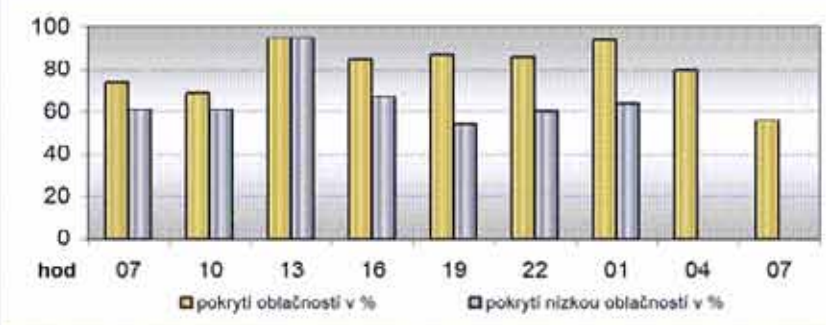
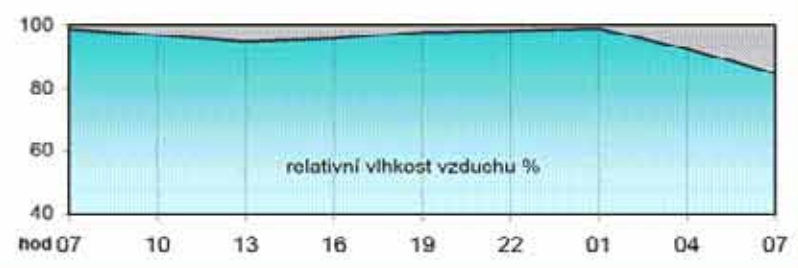
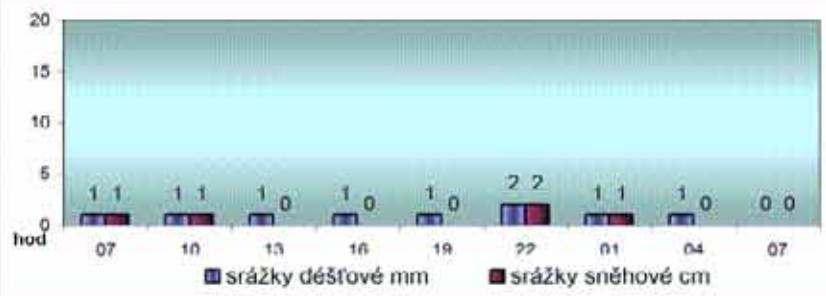
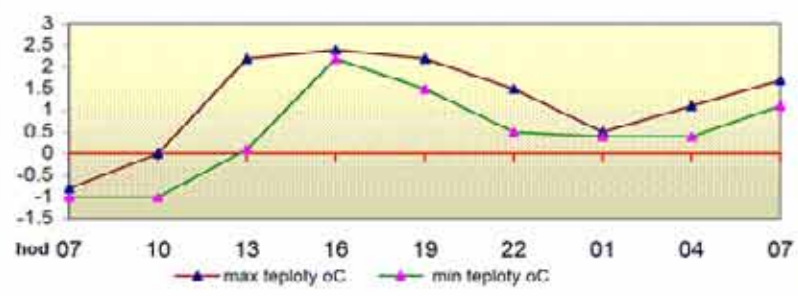
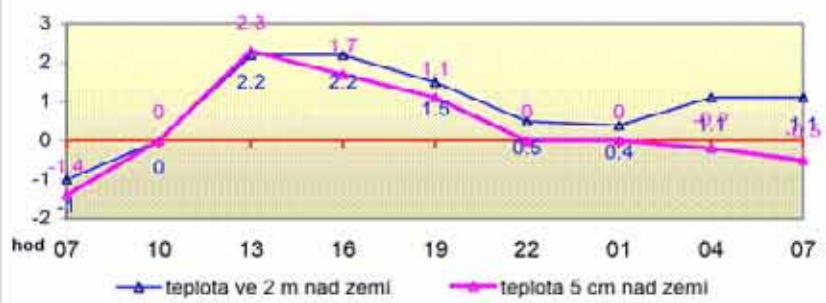
Zavřít



### Jižní Morava

Dyjskosvratecký úval, Dolnomoravský úval, Mikulovská vrchovina, Ždánický les, Kyjovská pahorkatina

## Grafická předpověď počasí pro oblast: **8a** od 23 01 2009 od 07:00 hod do 24 01 2009 07:00 hod



# Přínosy

- Podpora rozhodování dispečera pro efektivní nastavení zimní údržby komunikací údržby na základě aktuálních informací z meteostanic a specializovaných předpovědí ČHMÚ.
- Robustní systém umožňující nepřetržitý sběr a zpracování informací o stavu povrchu komunikací a povětrnostních podmínkách/pravidelná aktualizace výchozích dat (max. 15 min.). Dostupnost 24/7
- Uživatelské nastavení systému (uživatel rozhoduje o tom, které informace mají být primárně zobrazeny – většinou „jeho“ lokalita a blízké okolí).
- Možnost zobrazení informací z archivu (např. zpětně za celé zimní období).
- Minimální požadavky na konfiguraci počítače na straně uživatele.
- Statistické funkce – vyhodnocení četnosti předávaných dat z meteostanic.

# Reference a statistika

- Do JMIS je začleněno cca **300 meteostanic**, které vlastní buď Ředitelství silnic a dálnic ČR nebo **jiné subjekty** (např. kraje).
- Systém je dostupný pro všechny subjekty zajišťující zimní údržbu komunikací a složky integrovaného záchranného systému.
- Aktuálně je z řad těchto organizací evidováno více než 1800 uživatelů.
- V rámci přeshraniční spolupráce je připravována dohoda o poskytování dat z meteostanic z Německa, jedná se také se Slovenskem...

# Zimní zpravodajská služba

# Informace o systému

- Systém slouží správcům komunikací k zadávání informací o stavu počasí a sjízdnosti v jim přidělené zpravodajské oblasti.
- Povinnost správců komunikací poskytovat informace o stavu sjízdnosti je zakotvena zák.č. 13/1997 Sb. a vyhl. č. 104/1997 Sb.
- Informace jsou zadávány v předepsaných časových intervalech (4x denně) a v mimořádných situacích.
- Informace jsou publikovány veřejnosti v dopravním zpravodajství.

Nesjzdné úseky

Detail

Nová

Smazat

Tisk

Administrace

Statistiky

## Seznam událostí

Zpravodajské oblasti	Trvání	Popis	Pozn.
Brněnské komunikace, a.s. město Brno (-marecek-)	23.1.2009 4:25 - 23.1.2009 16:24	Teplota od 0 do 3°C; Místní kom.: holé vlhké, sjízdné bez omezení; Počasí: oblačno, bez srážek, bezvětrí, nízká mlha	možnost oprávně www.jsdi
Brněnské komunikace, a.s. město Brno (-ingr-)	22.1.2009 15:13 - 23.1.2009 3:13	Teplota od 3 do 5°C; Místní kom.: holé vlhké, sjízdné bez omezení; Počasí: zataženo, bez srážek, slabý vítr, viditelnost bez omezení	
Brněnské komunikace, a.s. město Brno (-marecek-)	22.1.2009 4:11 - 22.1.2009 16:10	Teplota od 0 do 3°C; Místní kom.: mokré po chemickém ošetření, sjízdné se zvýšenou opatností; Počasí: zataženo, déšť se sněhem, bezvětrí, dalekohled anižna vílvom srážek	
Brněnské komunikace, a.s. město Brno (-ingr-)	21.1.2009 15:21 - 22.1.2009 3:20	Teplota od 4 do 6°C; Místní kom.: holé vlhké, sjízdné bez omezení; Počasí: zataženo, bez srážek, bezvětrí, viditelnost bez omezení	
Brněnské komunikace, a.s. město Brno (-homola-)	21.1.2009 5:31 - 21.1.2009 17:30	Teplota od 4 do 5°C; Místní kom.: holé vlhké, sjízdné bez omezení; Počasí: zataženo, bez srážek, bezvětrí, viditelnost bez omezení	
Brněnské komunikace, a.s. město Brno (-marecek-)	20.1.2009 15:32 - 21.1.2009 3:31	Teplota od 3 do 5°C; Místní kom.: holé mokré, sjízdné bez omezení; Počasí: zataženo, bez srážek, bezvětrí, viditelnost bez omezení	
Brněnské komunikace, a.s. město Brno (-homola-)	20.1.2009 3:21 - 20.1.2009 15:18	Teplota od 2 do 3°C; Místní kom.: holé mokré, sjízdné bez omezení; Počasí: zataženo, bez srážek, bezvětrí, viditelnost bez omezení	
Brněnské komunikace, a.s. město Brno (-marecek-)	19.1.2009 15:30 - 20.1.2009 3:30	Teplota od 0 do 2°C; Místní kom.: mokré po chemickém ošetření, sjízdné bez omezení; Počasí: polojasno, bez srážek, bezvětrí, viditelnost bez omezení	
Brněnské komunikace, a.s. město Brno (-homola-)	19.1.2009 4:09 - 19.1.2009 16:07	Teplota od -2 do -1°C; Místní kom.: mokré po chemickém ošetření, sjízdné bez omezení; Počasí: zataženo, bez srážek, bezvětrí, viditelnost bez omezení	
Brněnské komunikace, a.s. město Brno (-marecek-)	18.1.2009 15:01 - 19.1.2009 3:00	Teplota od -3 do -1°C; Místní kom.: mokré po chemickém ošetření, sjízdné bez omezení; Počasí: zataženo, sněhové přehánky, bezvětrí, nízká mlha	
Brněnské komunikace, a.s. město Brno (-ingr-)	18.1.2009 4:12 - 18.1.2009 16:11	Teplota od -4 do -2°C; Místní kom.: mokré po chemickém ošetření, sjízdné bez omezení; Počasí: zataženo, bez srážek, bezvětrí, viditelnost bez omezení	
Brněnské komunikace, a.s. město Brno (-homola-)	17.1.2009 15:30 - 18.1.2009 3:28	Teplota od -2 do -1°C; Místní kom.: holé suché, sjízdné bez omezení; Počasí: oblačno, bez srážek, bezvětrí, viditelnost bez omezení	
Brněnské komunikace, a.s. město Brno (-ingr-)	17.1.2009 4:23 - 17.1.2009 16:21	Teplota od -7 do -4°C; Místní kom.: holé suché vymrzlé, sjízdné bez omezení; Počasí: skoro jasno, bez srážek, bezvětrí, viditelnost bez omezení	
Brněnské komunikace, a.s. město Brno (-homola-)	16.1.2009 15:24 - 17.1.2009 3:19	Teplota od 2 do 3°C; Místní kom.: holé vlhké, sjízdné bez omezení; Počasí: skoro jasno, bez srážek, bezvětrí, viditelnost bez omezení	
Brněnské komunikace, a.s. město Brno (-ingr-)	16.1.2009 4:44 - 16.1.2009 16:43	Teplota od -3 do 0°C; Místní kom.: holé vlhké, sjízdné bez omezení; Počasí: zataženo, bez srážek, bezvětrí, viditelnost bez omezení	
Brněnské komunikace, a.s. město Brno (-homola-)	15.1.2009 16:50 - 16.1.2009 4:49	Teplota od -3 do -2°C; Místní kom.: mokré po chemickém ošetření, sjízdné bez omezení; Počasí: polojasno, bez srážek, bezvětrí, viditelnost bez omezení	

Zobrazených záznamů - 16

Zpravodajské oblasti

- město Brno
- město Mladá Boleslav
- město Česká Třebová
- město Cheb
- Krkonoše (Liberecký kraj) II. a III. tř.
- Jizerské Hory (Liberecký kraj) II. a III. tř.

Subjekt

- Brněnské komunikace, a.s.
- Vlastní

Platnost

od 16.1.2009 do 23.1.2009




Počet záznamů

Hledat

Nesjízdné úseky

Seznam

Nová

Smazat

Tisk

Administrace

Statistiky

## Platnost události

Platnost od:	23.1.2009 4:26	Platnost do:	23.1.2009 16:24
--------------	----------------	--------------	-----------------

## Lokalizace události

Brněnské komunikace, a.s.:  
město Brno



naléhavá zpráva

## Počasí a sjízdnost

Oblačnost	oblačno	Teplota od [°C]	0	Teplota do [°C]	3
Srážky	bez srážek	Viditelnost	mlha místy		
Větr	bezvětrí	Směr větru	neuveдено		

## Místní komunikace

Stav povrchu vozovky	holé vlhké
Sjízdnost	sjízdné bez omezení

Poznámka	možnost lokálního namrznutí mlhy
Interní poznámka	

## Údaje o vytvoření záznamu

Vloženo	23.1.2009 4:26	Uživatel	marecek
---------	----------------	----------	---------

Kopírovat

Zpět

23.1.2009 Jihomoravský kraj

Vyhledat

DOPRAVNÍ INFO

Datum dopravní situace Lokality dopravní situace

ZKŮŠEBNÍ PROVOZ

JEDNOTNÝ SYSTÉM DOPRAVNÍCH INFORMACÍ

Mapa

Seznam

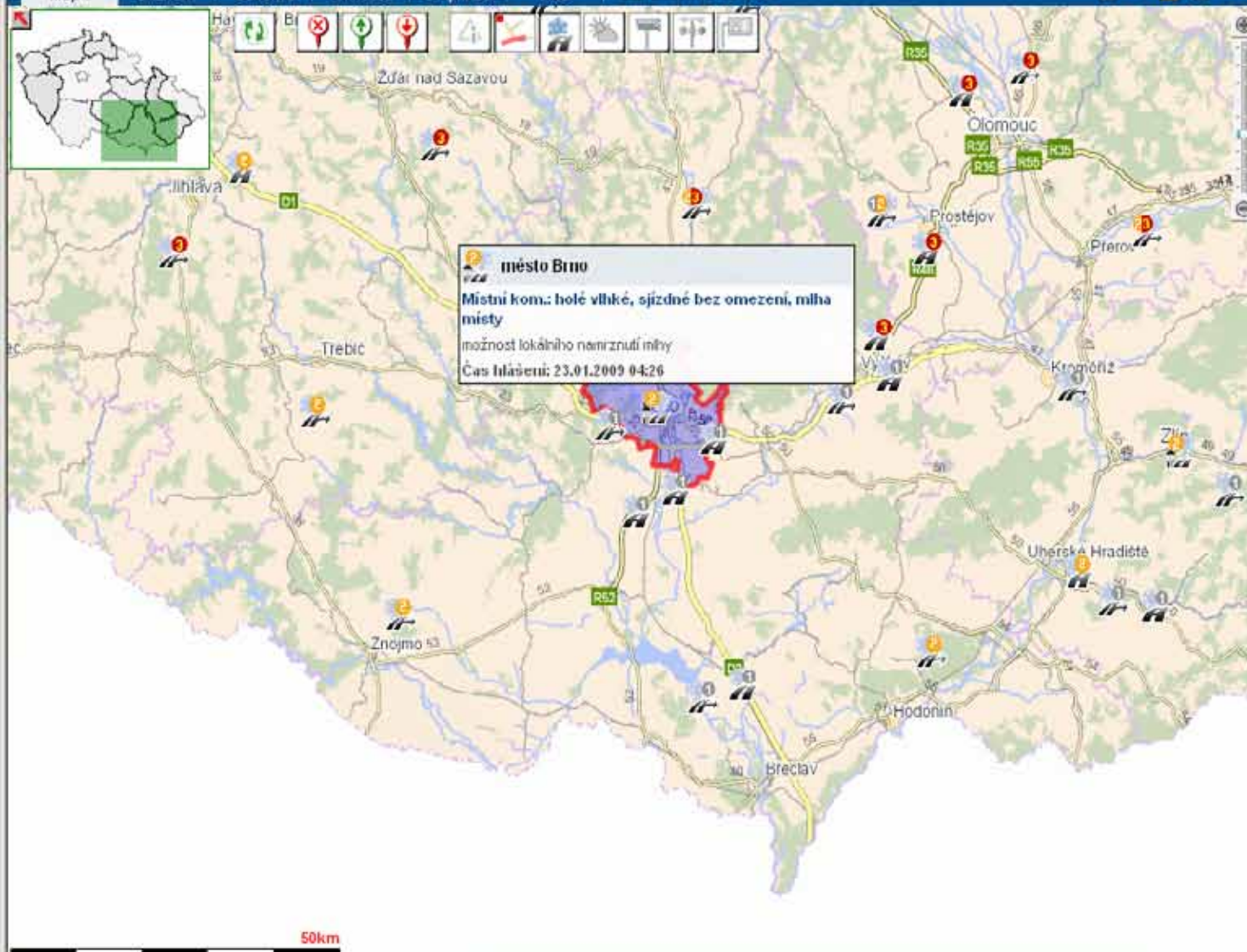
Schéma

Animace

O Aplikaci

FAQ

Data z: 23.1.09 12:35:58



## Aktuálně v ČR:

- v ulicích Evropská, Vítězné nám. v obci Praha 6, délka 254m : Nchody  
Od 23.01.2009 12:24  
vážná nehoda
- 1807 - 1.7-0.1km v obcích Horní Břiza a Třemošná okres Píseň-sever :  
Dopravní uzavírky a omezení  
19.01.2009 11:43 - 31.05.2011 14:43  
uzavřeno
- v ulici Milady Horákové v obci Brno střed : Dopravní uzavírky a omezení  
20.01.2009 08:20 - 23.01.2009 23:55  
uzavřeno, práce na silnici
- 335 - 28.9km v obci Uhlířské Janovice okres Kutná Hora : Omezení provozu a základy  
16.01.2009 13:07 - 03.04.2009 16:07  
most uzavřen
- Kutná Hora Kutná Hora : Dopravní uzavírky a omezení  
12.01.2008 00:00 - 31.01.2008 00:00  
neprůjezdný jízdní pruh
- Chodov Chodov : Nebezpečné situace  
19.01.2009 08:00 - 30.01.2009 15:00  
výjezd vozidel stavby
- 537151 1184310 : Dopravní uzavírky a omezení (plánované)  
12.01.2009 00:00 - 30.06.2009 01:00  
neprůjezdný jízdní pruh
- Na Valech Bađenihu : Dopravní uzavírky a omezení  
08.01.2009 00:00 - 30.06.2009 02:00  
neprůjezdný jízdní pruh
- Tišnov ulice Cihlářská značka počátku obce : Dopravní uzavírky a omezení  
22.12.2008 00:00 - 31.03.2009 02:00  
neprůjezdný jízdní pruh
- od čp. 603 křižovatky Ústavní ul. a III/18036 : Dopravní uzavírky a omezení  
06.01.2009 00:00 - 31.01.2009 00:00  
neprůjezdný jízdní pruh

50km



23.1.2009 Jihomoravský kraj;  
Datum dopravní situace Lokality dopravní situace

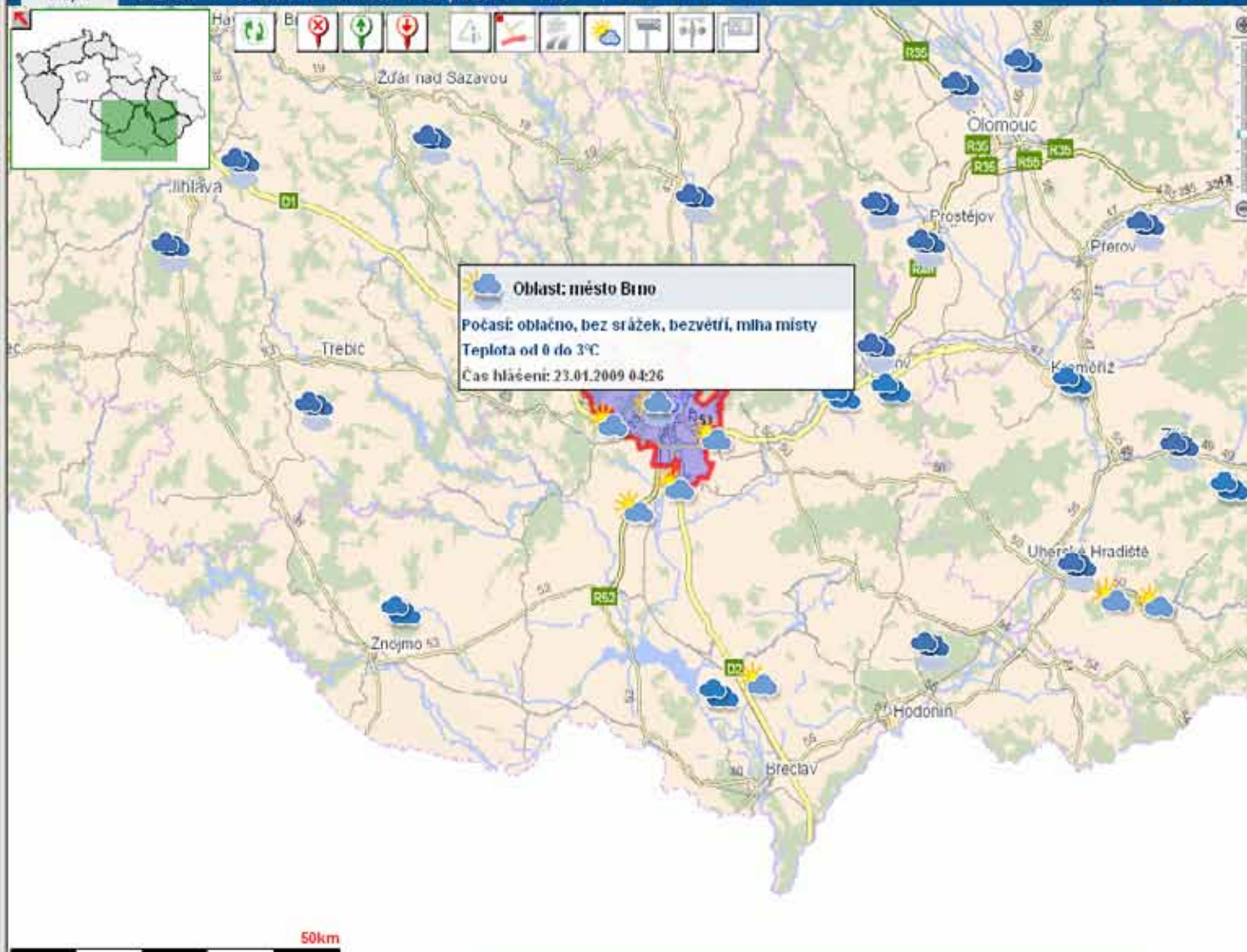
ZKUŠEBNÍ PROVOZ

Vyhledat

DOPRAVNÍ INFO

JEDNOTNÝ SYSTÉM DOPRAVNÍCH INFORMACÍ

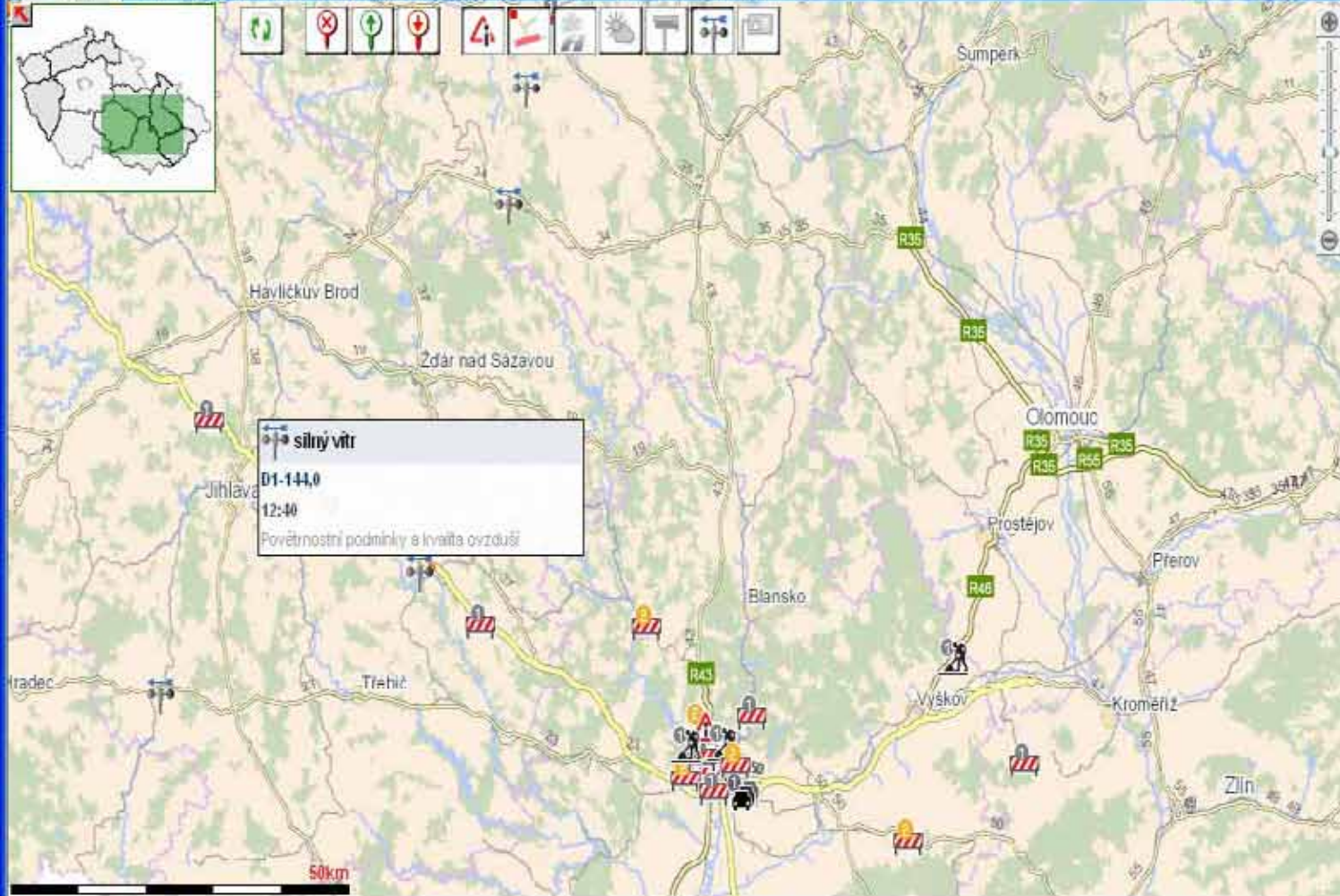
Mapa Seznam Schéma Animace O Aplikaci FAQ Data z: 23.1.09 12:37:44



## Aktualně v ČR:

- v ulicích Evropská, Vítězná nám. v obci Praha 6, délka 254m : Nchody  
Od 23.01.2009 12:24  
vážná nehoda
- 1807 - 1.7-0.1km v obcích Horní Bříza a Třemošná okres Píseň-sever :  
Dopravní uzavírky a omezení  
19.01.2009 11:43 - 31.05.2011 14:43  
uzavřeno
- v ulici Milady Horákové v obci Brno střed : Dopravní uzavírky a omezení  
20.01.2009 08:20 - 23.01.2009 23:55  
uzavřeno, práce na silnici
- 335 - 28.9km v obci Uhlířské Janovice okres Kutná Hora : Omezení provozu a zákazy  
16.01.2009 13:07 - 03.04.2009 16:07  
most uzavřen
- Kutná Hora Kutná Hora : Dopravní uzavírky a omezení  
12.01.2008 00:00 - 31.01.2008 00:00  
neprůjezdný jízdní pruh
- Chodov Chodov : Nebezpečné situace  
19.01.2009 08:00 - 30.01.2009 15:00  
výjezd vozidel stavby
- 537151 1184310 : Dopravní uzavírky a omezení (plánované)  
12.01.2008 00:00 - 30.06.2008 01:00  
neprůjezdný jízdní pruh
- Na Valech Bađenihu : Dopravní uzavírky a omezení  
08.01.2009 00:00 - 30.06.2009 02:00  
neprůjezdný jízdní pruh
- Tišnov ulice Cihlářská značka počátku obce : Dopravní uzavírky a omezení  
22.12.2008 00:00 - 31.03.2009 02:00  
neprůjezdný jízdní pruh
- od čp. 503 křižovatky Ústavní ul. a III/18036 : Dopravní uzavírky a omezení  
06.01.2009 00:00 - 31.01.2009 00:00  
neprůjezdný jízdní pruh

50km



**silný vítr**  
 01-144,0  
 12:40  
 Povětrnostní podmínky a kvalita ovzduší

- Aktuálně v ČR:**
- 330 v obci Činěves, okr. Nymburk, ve směru Netřehovice, : Nehody  
 Od 23.01.2009 12:37  
 nehoda nákladního vozidla
  - v ulicích Evropská, Vítězné nám. v obci Praha 6, délka 254m : Nehody  
 Od 23.01.2009 12:24  
 vážná nehoda
  - 1807 - 1,7-0,1km v obcích Horní Břiza a Třemošná okres Plzeň-sever : Dopravní uzavírky a omezení  
 19.01.2009 11:43 - 31.05.2011 14:43  
 uzavřeno
  - v ulici Milady Horákové v obci Brno-střed : Dopravní uzavírky a omezení  
 20.01.2009 08:20 - 23.01.2009 23:55  
 uzavřeno, práce na silnici
  - 335 - 28,9km v obci Uhlířské Janovice okres Kutná Hora : Omezení provozu a zákazy  
 16.01.2009 13:07 - 03.04.2009 16:07  
 most uzavřen
  - Kutná Hora Kutná Hora : Dopravní uzavírky a omezení  
 12.01.2009 00:00 - 31.01.2009 00:00  
 neprůjezdný jízdní pruh
  - Chodov Chodov : Nebezpečné situace  
 19.01.2009 08:00 - 30.01.2009 15:00  
 výjezd vozidel stavby
  - 537151 1184310 : Dopravní uzavírky a omezení (plánované)  
 12.01.2009 00:00 - 30.06.2009 01:00  
 neprůjezdný jízdní pruh

## Souhrnná zpráva o počasí, stavu povrchu komunikací a sjízdnosti v oblasti "08-Jihomoravský kraj"

**Poznámka:** souhrnná informace o počasí, stavu povrchu vozovky a sjízdnosti komunikací tříd D, R, I, II. a III. v Jihomoravském kraji

**Vygenerováno:** 23. 1. 2009, 12:30

**Platnost této zprávy do:** 23. 1. 2009, 13:30

Vyhodnoceny jsou zprávy předané v časovém intervalu mezi 23. 1. 2009 04:26 a 23. 1. 2009 08:32

Nápověda: Při přesunu kurzoru myši na oblast se objeví detail informace o dané oblasti.

### Interval teplot v oblasti

Min. teplota: -2°C

Max. teplota: 3°C

### Větr v oblasti

**silný vítr** 24% **okres Znojmo;**

slabý vítr 76% D1 141,5-188,5 km; D1 188,5-219 km; D1 219-248 km; D2 0-11 km; D2 11-61 km; okres Blansko; okres Břeclav; okres Brno-venkov; okres Hodonín; okres Vyškov; R43 0-7 km; R46 0-10 km; R52 0-26,5 km;

bezvětrí 0% město Brno;

### Oblačnost v oblasti

zataženo 70.9% D1 141,5-188,5 km; D1 219-248 km; okres Blansko; okres Břeclav; okres Hodonín; okres Znojmo; R46 0-10 km;

skoro zataženo 13% okres Vyškov;

oblačno 16.2% D1 188,5-219 km; D2 0-11 km; město Brno; okres Brno-venkov; R43 0-7 km; R52 0-26,5 km;

polojasno 0% D2 11-61 km;

### Srážky v oblasti

bez srážek 100% D1 141,5-188,5 km; D1 188,5-219 km; D1 219-248 km; D2 0-11 km; D2 11-61 km; město Brno; okres Blansko; okres Břeclav; okres Brno-venkov; okres Hodonín; okres Vyškov; okres Znojmo; R43 0-7 km; R46 0-10 km; R52 0-26,5 km;

### Viditelnost v oblasti

**souvislá mlha** 0% **R46 0-10 km;**

**mlha místy** 29.8% **D1 141,5-188,5 km; město Brno; okres Blansko; okres Hodonín;**

viditelnost bez omezení 70.2% D1 188,5-219 km; D1 219-248 km; D2 0-11 km; D2 11-61 km; okres Břeclav; okres Brno-venkov; okres Vyškov; okres Znojmo; R43 0-7 km; R52 0-26,5 km;

### Stav povrchu vozovek třídy D

holé vlhké 100% D1 141,5-188,5 km; D1 188,5-219 km; D1 219-248 km; D2 0-11 km; D2 11-61 km;

### Sjízdnost vozovek třídy D

**sjíždě se zvýšenou opatrností** 28.1% **D1 141,5-188,5 km;**

sjíždě bez omezení 71.9% D1 188,5-219 km; D1 219-248 km; D2 0-11 km; D2 11-61 km;

### Stav povrchu vozovek třídy R

mokrě po chemickém ošetření 77% R43 0-7 km; R52 0-26,5 km;

# Přínosy

- Centrální systém s dostupností 24/7
- Jednotný postup a „jazyk“ všech správců komunikací v ČR
- Dostupnost aktuálních informací o sjízdnosti kdykoliv během dne
- Automatické generování souhrnných zpráv z větších územních celků

# Reference

- Aplikace je v ostrém provozu 4. zimní sezónu.
- Do systému je zapojeno cca 183 subjektů – správců komunikací (více jak 1 700 registrovaných uživatelů).
- Za minulou zimu bylo do systému zadáno 75 000 zpráv o stavu sjízdnosti.
- Za letošní zimu bylo zadáno více než 70 705 zpráv o stavu sjízdnosti.

# Výkony v zimní údržbě (VZU)

# Informace o systému

- Aplikace Výkony v zimní údržbě eviduje vždy za uplynulých 24 hodin a za definovanou zpravodajskou oblast informace o provedené zimní údržbě komunikací:
  - Objem udržovaných komunikací (v km) celkem i podle
  - použité technologie
  - Kontrolní jízdy (km)
  - Spotřeba posypových materiálů (inertní materiál,
  - sůl, solanka,  $\text{CaCl}_2$ )
  - Nasazení mechanizace (sypače, traktory, pluhy,
  - frézy, nakladače...)
  - Nasazení pracovníků

Detail

Nová

Tisk

Administrace

Statistika

## Záznamy o průběhu zimní údržby sítí

Datum uložení	Subjekt	OD	DO	Oblast	Poznámka
23.1.2009 6:58	Brněnské komunikace, a.s.	22.1.2009 7:00	23.1.2009 7:00	město Brno	
22.1.2009 6:48	Brněnské komunikace, a.s.	21.1.2009 7:00	22.1.2009 7:00	město Brno	
21.1.2009 6:42	Brněnské komunikace, a.s.	20.1.2009 7:00	21.1.2009 7:00	město Brno	
20.1.2009 7:07	Brněnské komunikace, a.s.	19.1.2009 7:00	20.1.2009 7:00	město Brno	
19.1.2009 6:45	Brněnské komunikace, a.s.	18.1.2009 7:00	19.1.2009 7:00	město Brno	
18.1.2009 6:27	Brněnské komunikace, a.s.	17.1.2009 7:00	18.1.2009 7:00	město Brno	
17.1.2009 7:02	Brněnské komunikace, a.s.	16.1.2009 7:00	17.1.2009 7:00	město Brno	
16.1.2009 7:01	Brněnské komunikace, a.s.	15.1.2009 7:00	16.1.2009 7:00	město Brno	
15.1.2009 7:05	Brněnské komunikace, a.s.	14.1.2009 7:00	15.1.2009 7:00	město Brno	
14.1.2009 6:33	Brněnské komunikace, a.s.	13.1.2009 7:00	14.1.2009 7:00	město Brno	
13.1.2009 6:30	Brněnské komunikace, a.s.	12.1.2009 7:00	13.1.2009 7:00	město Brno	
12.1.2009 15:20	Brněnské komunikace, a.s.	11.1.2009 7:00	12.1.2009 7:00	město Brno	
11.1.2009 7:57	Brněnské komunikace, a.s.	10.1.2009 7:00	11.1.2009 7:00	město Brno	
10.1.2009 7:01	Brněnské komunikace, a.s.	9.1.2009 7:00	10.1.2009 7:00	město Brno	
9.1.2009 6:47	Brněnské komunikace, a.s.	8.1.2009 7:00	9.1.2009 7:00	město Brno	
8.1.2009 7:09	Brněnské komunikace, a.s.	7.1.2009 7:00	8.1.2009 7:00	město Brno	
7.1.2009 7:09	Brněnské komunikace, a.s.	6.1.2009 7:00	7.1.2009 7:00	město Brno	
6.1.2009 7:14	Brněnské komunikace, a.s.	5.1.2009 7:00	6.1.2009 7:00	město Brno	
5.1.2009 7:01	Brněnské komunikace, a.s.	4.1.2009 7:00	5.1.2009 7:00	město Brno	
4.1.2009 10:17	Brněnské komunikace, a.s.	3.1.2009 7:00	4.1.2009 7:00	město Brno	
3.1.2009 6:40	Brněnské komunikace, a.s.	2.1.2009 7:00	3.1.2009 7:00	město Brno	
2.1.2009 7:23	Brněnské komunikace, a.s.	1.1.2009 7:00	2.1.2009 7:00	město Brno	
1.1.2009 7:22	Brněnské komunikace, a.s.	31.12.2008 7:00	1.1.2009 7:00	město Brno	
31.12.2008 7:33	Brněnské komunikace, a.s.	30.12.2008 7:00	31.12.2008 7:00	město Brno	
31.12.2008 5:49	Brněnské komunikace, a.s.	30.12.2008 7:00	31.12.2008 7:00	město Brno	
30.12.2008 6:38	Brněnské komunikace, a.s.	29.12.2008 7:00	30.12.2008 7:00	město Brno	
29.12.2008 6:46	Brněnské komunikace, a.s.	28.12.2008 7:00	29.12.2008 7:00	město Brno	
28.12.2008 6:54	Brněnské komunikace, a.s.	27.12.2008 7:00	28.12.2008 7:00	město Brno	
27.12.2008 3:05	Brněnské komunikace, a.s.	26.12.2008 7:00	27.12.2008 7:00	město Brno	
26.12.2008 3:03	Brněnské komunikace, a.s.	25.12.2008 7:00	26.12.2008 7:00	město Brno	

Zpravodajské oblasti

- město Brno
- divize 61 Nymburk
- divize 63 Poděbrady
- divize 66 Rakovník-Jesenice
- divize 68 Rožmálka pod Třemšínem
- divize 65 Čechovice

Subjekt

Brněnské komunikace, a.s.

Vlastní

Platnost

od  do 

Únes Včera Týden

Počet záznamů

30 nejaktuálnějších

Hledat



Seznam

Nová

Tisk

Administrace

Statistika

Subjekt 

Autor

Ingr

Zpravodajská oblast 

Datum uložení

22.1.2009 6:48

## ZÁZNAM O PRŮBĚHU ZIMNÍ ÚDRŽBY SILNIC

Ode dne: Do dne: 

## Výkony v zimní údržbě

	<input checked="" type="checkbox"/>	<input type="checkbox"/>
	D nebo R nebo silnice I. třídy	II. třídy a III. třídy
Posyp vozovek inertním materiálem [km]	<input type="text" value="0"/>	<input type="text" value="0"/>
Posyp vozovek chemickým materiálem [km]	<input type="text" value="25"/>	<input type="text" value="0"/>
Posyp vozovek inertním materiálem s odstraňováním sněhu [km]	<input type="text" value="0"/>	<input type="text" value="0"/>
Posyp vozovek chemickým materiálem s odstraňováním sněhu [km]	<input type="text" value="0"/>	<input type="text" value="0"/>
Odstraňování sněhu pluhováním [km]	<input type="text" value="9"/>	<input type="text" value="0"/>
Kontrolní jízdy sypačem a přejezdové kilometry [km]	<input type="text" value="0"/>	<input type="text" value="0"/>
Kontrolní jízdy osobním automobilem [km]	<input type="text" value="0"/>	<input type="text" value="0"/>
Odstraňování sněhu traktorovou radlicí [hod]	<input type="text" value="0"/>	<input type="text" value="0"/>
Odstraňování sněhu frézami [hod]	<input type="text" value="0"/>	<input type="text" value="0"/>
Spotřeba hmot. - sůl [t]	<input type="text" value="25"/>	<input type="text" value="0"/>
Spotřeba hmot. - solanka [l]	<input type="text" value="3080"/>	<input type="text" value="0"/>
Spotřeba hmot. - inert [t]	<input type="text" value="0"/>	<input type="text" value="0"/>
Spotřeba hmot. - CaCl <sub>2</sub> [l]	<input type="text" value="0"/>	<input type="text" value="0"/>

## Nasazení mechanizace

	Ve výkonu	V pohotovosti
Sypače [počet ks]*	<input type="text" value="19"/>	<input type="text" value="0"/>
Traktorové radlice [počet ks]*	<input type="text" value="0"/>	<input type="text" value="0"/>
Nakladače [počet ks]*	<input type="text" value="0"/>	<input type="text" value="0"/>
Těžká technika (fréza, grejdr, buldozer aj.) [počet ks]*	<input type="text" value="0"/>	<input type="text" value="0"/>
Pracovníci (dispečeri, řidiči) [počet]*	<input type="text" value="0"/>	<input type="text" value="0"/>

Pozn.: Položky označené \* jsou nepovinné a není nutné je vyplňovat

Poznámka:

## Brněnské komunikace, a.s.město Brno: 1.1.2009 - 22.1.2009

Datum	Poeyp inert (km)	Poeyp chemie (km)	Posyp inertem s odstraňováním (km)	Posyp chemie s odstraňováním (km)	Oetrašování pluhováním (km)	Kontrolní jízda sypačem (km)	Kontrolní jízda OA (km)	Odstraňování sněhu traktorem (km)	Odstraňování sněhu frézou (km)	Spotřeba sůl (t)	Spotřeba solanka (l)	Spotřeba inert (t)	Spotřeba CaCl2 (l)	Sypače výkon	Sypače pohotovost	Traktory výkon	Traktory pohotovost	Nakladače výkon	Nakladače pohotovost
1.1.2009	0	126.5	0	0	0	0	0	0	0	21	2825	0	0	3	0	0	0	0	0
2.1.2009	0	0	0	0	0	0	0	0	0	0	0	0	0	0	0	0	0	0	0
3.1.2009	0	10	0	0	0	0	0	0	0	3	375	0	0	1	0	0	0	0	0
4.1.2009	0	240	0	0	0	0	0	0	0	40	5000	0	0	19	0	0	0	0	0
5.1.2009	0	503	0	0	42	0	0	0	0	01	11400	0	0	0	0	0	0	0	0
6.1.2009	0	36	0	0	6	0	0	0	0	6	0	0	0	2	0	0	0	0	0
7.1.2009	0	24	0	0	0	0	0	0	0	4	0	0	0	1	0	0	0	0	0
8.1.2009	0	0	0	0	0	0	0	0	0	0	0	0	0	0	0	0	0	0	0
9.1.2009	0	0	0	0	0	0	0	0	0	0	0	0	0	0	0	0	0	0	0
10.1.2009	0	0	0	0	0	0	0	0	0	0	0	0	0	0	0	0	0	0	0
11.1.2009	0	0	0	0	0	0	0	0	0	0	0	0	0	0	0	0	0	0	0
12.1.2009	0	32	0	0	0	0	0	0	0	32	625	0	0	1	0	0	0	0	0
13.1.2009	0	0	0	0	0	0	0	0	0	0	0	0	0	0	0	0	0	0	0
14.1.2009	26	490	0	0	403	0	0	0	0	75.5	9437	6.5	0	3	0	4	0	0	0
15.1.2009	0	0	0	0	0	0	0	0	0	0	0	0	0	0	0	0	0	0	0
16.1.2009	0	0	0	0	0	0	0	0	0	0	0	0	0	0	0	0	0	0	0
17.1.2009	0	150	0	0	0	0	0	0	0	25	3119	0	0	19	0	0	0	0	0
18.1.2009	3	182	0	0	0	0	0	0	0	29	3625	1.5	0	3	0	0	0	0	0
19.1.2009	0	117	0	0	0	0	0	0	0	19.5	2438	0	0	3	0	0	0	0	0
20.1.2009	0	0	0	0	0	0	0	0	0	0	0	0	0	0	0	0	0	0	0
21.1.2009	0	25	0	0	9	0	0	0	0	25	3080	0	0	19	0	0	0	0	0
22.1.2009	0	6	0	0	0	0	0	0	0	1	125	0	0	1	0	0	0	0	0
<b>Celkem</b>	<b>29</b>	<b>1949.5</b>	<b>0</b>	<b>0</b>	<b>460</b>	<b>0</b>	<b>0</b>	<b>0</b>	<b>0</b>	<b>372</b>	<b>41849</b>	<b>8</b>	<b>0</b>	<b>75</b>	<b>0</b>	<b>4</b>	<b>0</b>	<b>0</b>	<b>0</b>

Nový výběr

Zpět

# Přínosy

- Aplikace umožňuje kontrolu provedené zimní údržby v definovaném regionu/regionech. Eviduje informace o vykonané zimní údržbě a hodnotí efektivitu jejího využití (ekonomické úspory, vhodnost použitého materiálu pro jednotlivé úseky...).
- Má vazbu na kontrolu fakturace dodavatelských organizací.
- Aplikace má vazbu na další vyhodnocení – tzv. Index zimní údržby – v rámci kterého jsou porovnávány meteorologické podmínky v oblasti a použítá technologie údržby.

# Reference a statistika

- Aplikaci primárně využívá Ředitelství silnic a dálnic ČR, všichni dodavatelé zimní údržby na silnicích I. třídy, krajské správy a údržby silnic na silnicích II. a III. třídy.
- V sezóně 2006/2007 – ověřovací provoz na cca 90% území ČR
- V sezóně 2007/2008 – celoplošný provoz včetně načítání XML výstupů z ext. systémů
  - Počet aktivních uživatelů je více než 800
  - Počet zadaných zpráv za minulou zimu je 21 146.
  - Počet zadaných zpráv za letošní zimu je 19 101.

# Centrální evidence uzavírek (CEU)

# Centrální evidence uzavírek (CEU)

- Zřízení centrální evidence uzavírek a zvláštního užívání je uloženo zákonem 13/1997 Sb., §29a odst.1, písm. b) a c).
- Povinnost silniční správních úřadů je zakotvena v zákoně č. 361/2000 Sb. v § 124, odst. 3.
- Systém eviduje vydaná správní rozhodnutí podle §§ 24 a 25 zákona č. 13/1997 (uzavírky a zvláštní užívání komunikací).
- 2 etapy vývoje systému (jednoduchá evidence, složitější agenda s možností vydávat rozhodnutí).

## Výběrové parametry:

Typ    
 Podtyp    
 Stav    
 Kraj    
   Hlavní město Praha  
   Jihočeský  
   Jihomoravský  
 Okres    
 Obec    
 Ulice    
 Č.kom.   
 16.1.2009 00:00 23.3.2009 23:59   
 Č.spisu   
 Č.jednací   
 Organ.    
 Žadatel   
 Vlastní  Související  Ostatní  
 Smazané záznamy   
 Poč.záz.

## Uzavírky

## Uzavírky s lokalizací

## Nadměrná přeprava

Č.spisu	Platnost od	Platnost do	Popis	Stav PM	Č.komunikace	Typ	Podtyp	Orga
ODSA/1468/2009/Me	8.1.2009	16.1.2009	Sokolov, K. H. Borovského - silnice III/2099 - havarijní oprava kanalizační přípojky a kanalizačního řadu - u čp. 379...			Zvláštní užívání - inženýrské sítě	Neurčeno	Městs Sokol
OD 1241/09- 80/2009- noj	17.1.2009	18.1.2009	v km 6,090 v obci Ratenice u čp. 11, ve směru na Pečky... <u>Úplná uzavírka silnice č. III/28619 v úseku z Jilemnice od křižovatky se silnicí č. II/286 u stadionu po křižovatku se silnicí č. III/28617 v Mříčné z ...</u>		32914	Uzavírka úplná	Práce na inženýrských sítích	Městs Jilemn
MUJI-5194/2008	25.1.2009	25.1.2009	Chodov - Vintřovská ul. - silnice II/181 - zvl. užívání - vodovodní přípojka - v rámci stavby LINCOLN CZ. - 3. etapa - (protlak komunikace).... úplná uzavírka místní komunikace v		28619, 28619	Uzavírka úplná	Sportovní akce	Městs Jilemn
ODSA/1880/2009/Me	19.1.2009	30.1.2009				Zvláštní užívání - inženýrské sítě	Neurčeno	Městs Sokol

## Výběrové parametry:

Typ

Podtyp

Stav

Kraj 

- Hlavní město Praha
- Jihočeský
- Jihomoravský

Okres

Obec

Ulice

Č.kom.

16.1.2009 00:00 23.3.2009 23:59

Č.spisu

Č.jednací

Organ.

Žadatel

Vlastní  Související  Ostatní

Smazané záznamy

Poč.záz.









Č.spisu Organizace	Obce	Č.komunikace	Objíždky	Platnost od Platnost do
ŽPSÚ/32011/2008 Městský úřad Veselí nad Moravou	Moravský Písek			27.10.2008 30.9.2009
Výst.:6887/1776/2008-Re Městský úřad Chrastava	Chrastava			22.10.2008 31.8.2009
STU/173-09/63-2009/KOU Městský úřad Kunovice	Kunovice			12.1.2009 30.6.2009
ST 833/2008/Ju Městský úřad Přelouč	Přelouč			1.9.2008 28.2.2009
ST 1218/2008/Do Městský úřad Přelouč	Přelouč, Valy	32219, 32219		1.1.2009 31.12.2009
OVÚP/27599-07/5370-2007/pjal Městský úřad Frenštát pod Radhoštěm	Frenštát pod Radhoštěm			14.11.2007 31.12.2009
OVSM/SH/3991/2008/Kou Městský úřad Jilové, okr. Děčín	Jilové			15.12.2008 31.3.2009
OVSM/SH/3733/2008/Kou Městský úřad Jilové, okr. Děčín	Jilové			30.10.2008 30.6.2009
OVSM/SH/3676/2008/Kou Městský úřad Jilové, okr. Děčín	Jilové			15.11.2008 20.4.2009
OSDA26130/08/122/2008 466 Městský úřad Kyjov	Svatobořice-Mistřín, Svatořečice-Mistřín	422 431		7.7.2008 30.10.2009
OSC/136154/10400/2008/zv-u Magistrát města Děčín	Česká Kamenice, Česká Kamenice, Kytlice	263, 263		5.12.2008 30.9.2009
OSC/121450/10400/2008/zv-u Magistrát města Děčín	Benešov nad Ploučnicí			29.10.2008 31.5.2009
ODSH-34108/2008-Sa Krajský úřad Pardubického kraje	Hrobice	37		28.7.2008 30.11.2009
ODSA/44072/2008/Me Městský úřad Sokolov	Chodov			27.11.2008 31.3.2009



Vyřizuje (žadatel)

Příjmení  Jméno  Tit. Název  IČ Město  PSČ Ulice  č.p.  č.o. Platnost  Typ SR Stav Typ Podtyp č. spisu ID / verze  / Podáno Vydáno Právní moc Vytvořil Dat. vytvoření Změnil Dat. změny 

Uložit

Kopie

Nová

Uzavřít zadávání

Lokalizace

Smazat

Popis

Údaje o přepravě

Rozdělovník

Dokumenty

Místopis

Objížďky

Interní pozn.

Zastoupení

**Událost není uzavřena**

Úplná uzavírka silnice IV427 Moravský Písek - Staré Město, v k.ú. Moravský Písek, okres Hodonín v místě v místě km cca 13,990 – 13,200, tj. v úseku začínajícím od křižovatky se silnicí V54 a končící u křižení s místní komunikací ul. Zahradní a cca 11,950 – 11,450, tj. v úseku začínajícím od křižovatky s místní komunikací ul. Nedakoničky po konec obce Moravský Písek (směr Polešovice) pro veškerou dopravu.

Odpovědná osoba žadatele

Příjmení  Jméno  Titul Telefon  email Organizace

Uzavírky

Objíždky

Nedělní přeprava

Náhled v mapě

Kolize

Opakované trasy

Místopisně od	Místopisně do	Datum od	Datum do
		27.10.2008	30.9.2009

Symbol X= -549048

Y= -1189915

Místopisně  
od

do

Staničení  
od

do

Platnost od 27.10.2008 00:00

do

30.9.2009 00:00

Rozsah úsek

Opatření

Objíždka

Popis lokalizace - poznámka

Objíždká 1. Trasa objíždky pro místní dopravu: Po silnici I/54 do města Veselí nad Moravou, ve Veselí nad Moravou odbočit vlevo na silnici I/55 do města Uherský Ostroh, v Uherském Ostrohu odbočit vlevo po silnici II/495 do Moravského Písku.

č.kom.	trída	obec	ulice	okres
427	2	Moravský Písek	Velkomoravská	Hodonín

Uložit

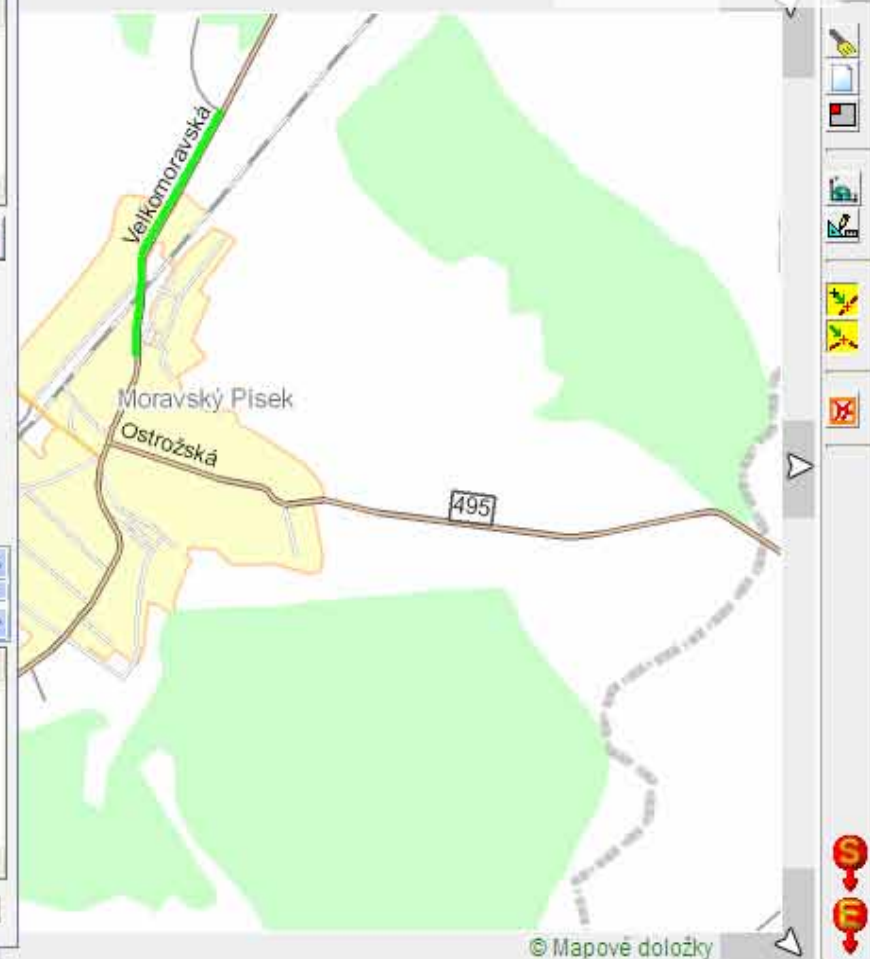
Reset

Kopie

Detail

Data z mapy

Editovat v mapě



© Mapové doložky



# Hlavní přínosy

- Jednotný postup všech silničních správních úřadů v ČR.
- Maximální využití elektronické formy komunikace včetně jednotné digitální geografické lokalizace.
- Sdílení informací a koordinace vydaných správních rozhodnutí silničními správními úřady různých úrovní v jednotlivých regionech.
- Cílové snížení administrativy a zjednodušení agendy správního řízení, rozesílání vydaných správních rozhodnutí a sdílení informací.

# Reference, statistika

- Z celkového počtu téměř 600 silničních správních úřadů je nyní v systému registrováno více než 500 subjektů a další se na základě provedených školení stále registrují.
- To dohromady činí téměř 1500 jednotlivých úředníků, kteří s aplikací CEU pracují nebo pracovat budou.
- Od 1.1.2009 je v systému evidováno 169 uzavírek nebo zvláštního omezení komunikací.

# Nadměrná přeprava

# Hlavní funkce

- Evidence plánovaných tras nadměrné přepravy a podpora vydávání rozhodnutí
- Poskytování dopravních informací o plánované i zbývajícím trase a vlivu na dopravu

**Výběrové parametry:**

Typ    
 Podtyp    
 Stav    
 Kraj    
     Hlavní město Praha   
     Jihočeský   
     Jihomoravský   
 Okres    
 Obec    
 Ulice    
 Č.kom.    
 30.6.2008 00:00  7.9.2008 23:59    
 Č.spisu    
 Č.jednací    
 Organ.    
 Žadatel    
 Vlastní  Související  Ostatní   
 Smazané záznamy    
 Poč.záz.

Uzavírky

Uzavírky s lokalizací

Nadměrná přeprava

<u>Č.spisu</u>	<u>Žadatel</u>	Popis	<u>Platnost od</u>	<u>Platnost do</u>
8808606	VARS BRNO a.s.	Znojmo - Brno...	10.6.2008	10.7.2008



Vyřizuje (žadatel)

Příjmení  Jméno  Tit.   
 Název  IČ   
 Město  PSČ   
 Ulice  č.p.  č.o.   
 Platnost

Typ SR   
 Stav   
 Typ   
 Podtyp   
 Kat.přep.

Č.spisu  ID / verze  /   
 Podáno    
 Vydáno    
 Právní moc   Správní popl.   
 Vytvořil  Dat.vytvoření   
 Změnil  Dat.změny

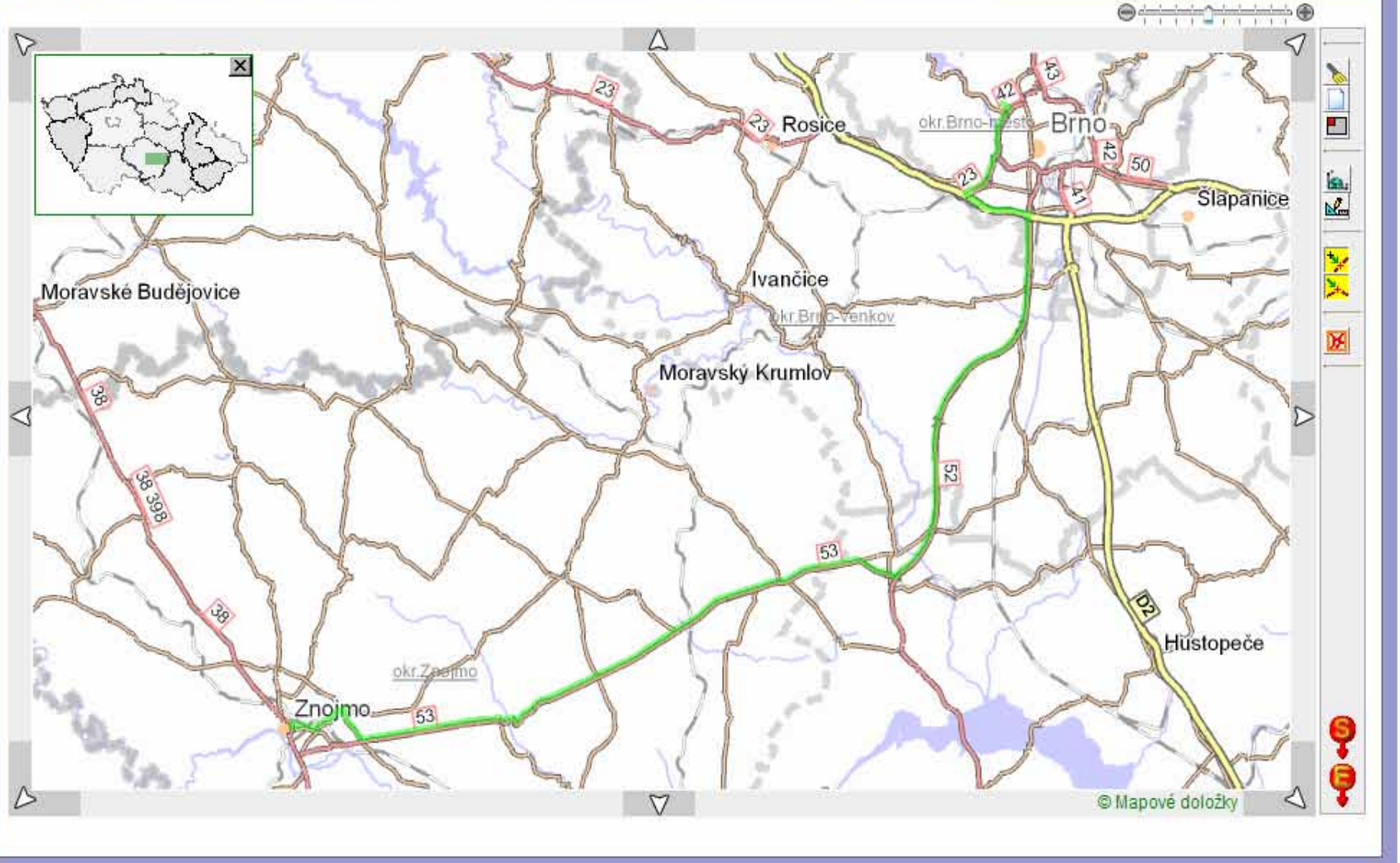
- 
- 
- 
- 
- 
- 
- 
- 

**Událost je uzavřena**

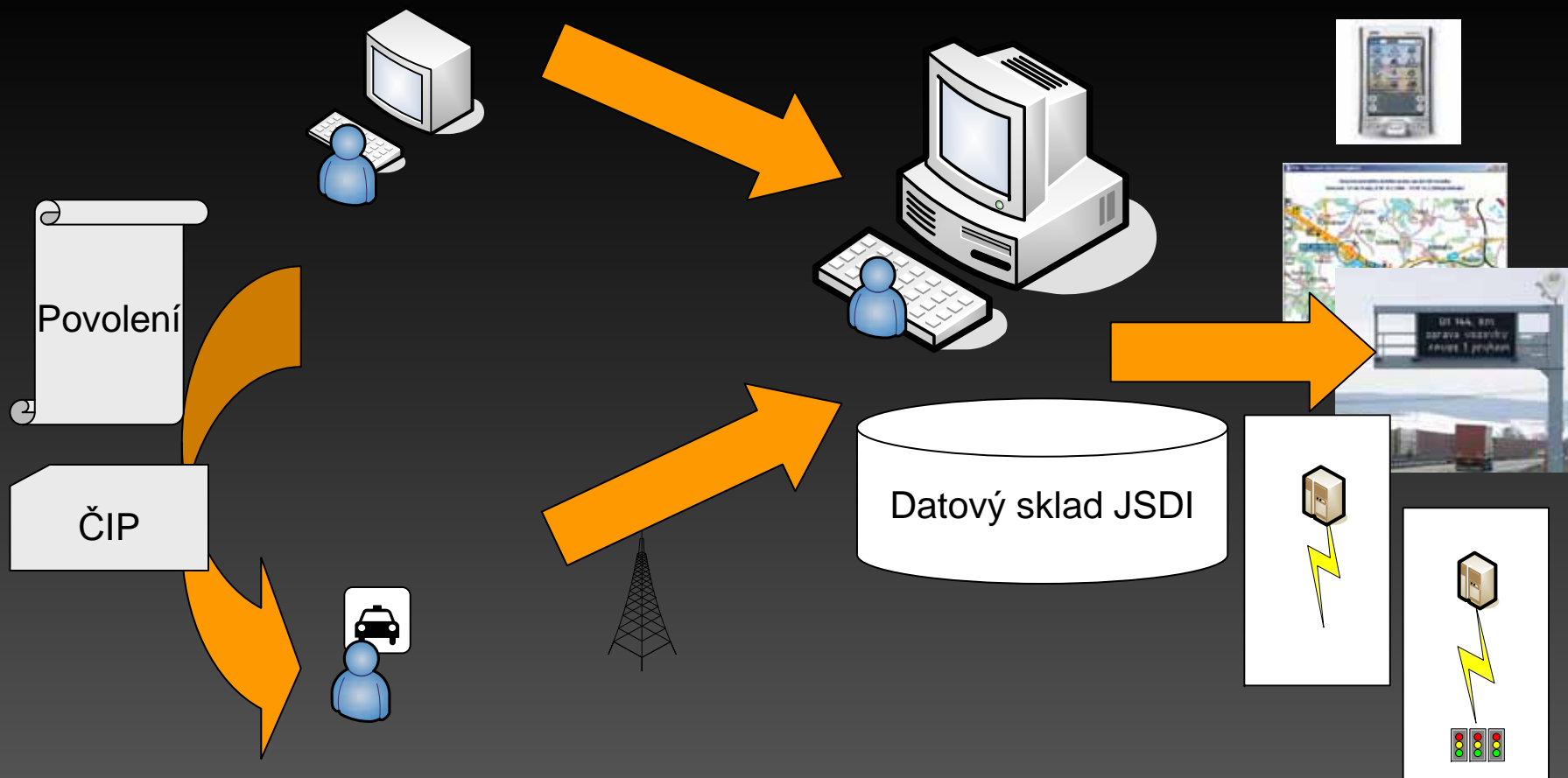
Znojmo - Brno

Odpovědná osoba žadatele

Příjmení  Jméno  Titul   
 Telefon  email   
 Organizace



# Postup



# Reference

- Pilotní provoz od 1.12.2007 s vyhodnocením 1.6.2008.
- Evidence plánovaných přeprav na 7 pracovištích MD ČR.
- Sledování nadměrných vozidel v rámci území ČR CarControl, s přenosem do NDIC.

# Univerzální sběr dopravních informací

# Univerzální sběr dopravních informací (USDI)

- Uživatelsky jednoduchá aplikace pro zadávání a evidenci jakýchkoli dopravních událostí na celé silniční síti ČR (systém slouží pro zejména pro subjekty typu: správci komunikací, městská policie, správci parkovišť, pořadatelé kulturních a sportovních akcí, správci inženýrských sítí apod.)
  - využívá číselníku Alert-C a lokalizuje události k silniční síti (GlobalNetwork)
  - exportuje události do Národního dopravního a informačního centra ŘSD ČR
  - umožňuje nastavit profil uživatele podle typu zadávaných událostí a místa

Typ události:\*

- Dopravní situace**
- Dopravní události
- Kolony
- Plánované akce
- Práce na silnici
- Stupeň provozu

Události:\*

- dopravní kolaps
- houstnoucí provoz
- pomalý provoz
- silný provoz
- tvorba kolon vozidel

... nelze vybrat ...

Popis:

Text input field for description

Platnost od: 25.10.2007 12:41

Platnost do: [empty]

Naléhavost: normální urgencye

Lokalizace:\*

Text input field for localization

Vlastní:

- Pardubice - křižovatka Odstranit X Zobrazit >>

*Položky označené \* musíte povinně vyplnit*

**Ulož událost**



© VARŠ BRNO a.s.





**Nová událost**

Seznam

Hromadné události

Administrace vlastních

Administrace aplikace

Nápověda



Výpis vložených událostí

Motal Pavel, Ing. VARS BRNO a.s.

Detail události

Kopie události

Dopravní situace  
dopravní kolaps  
dopravní kolaps

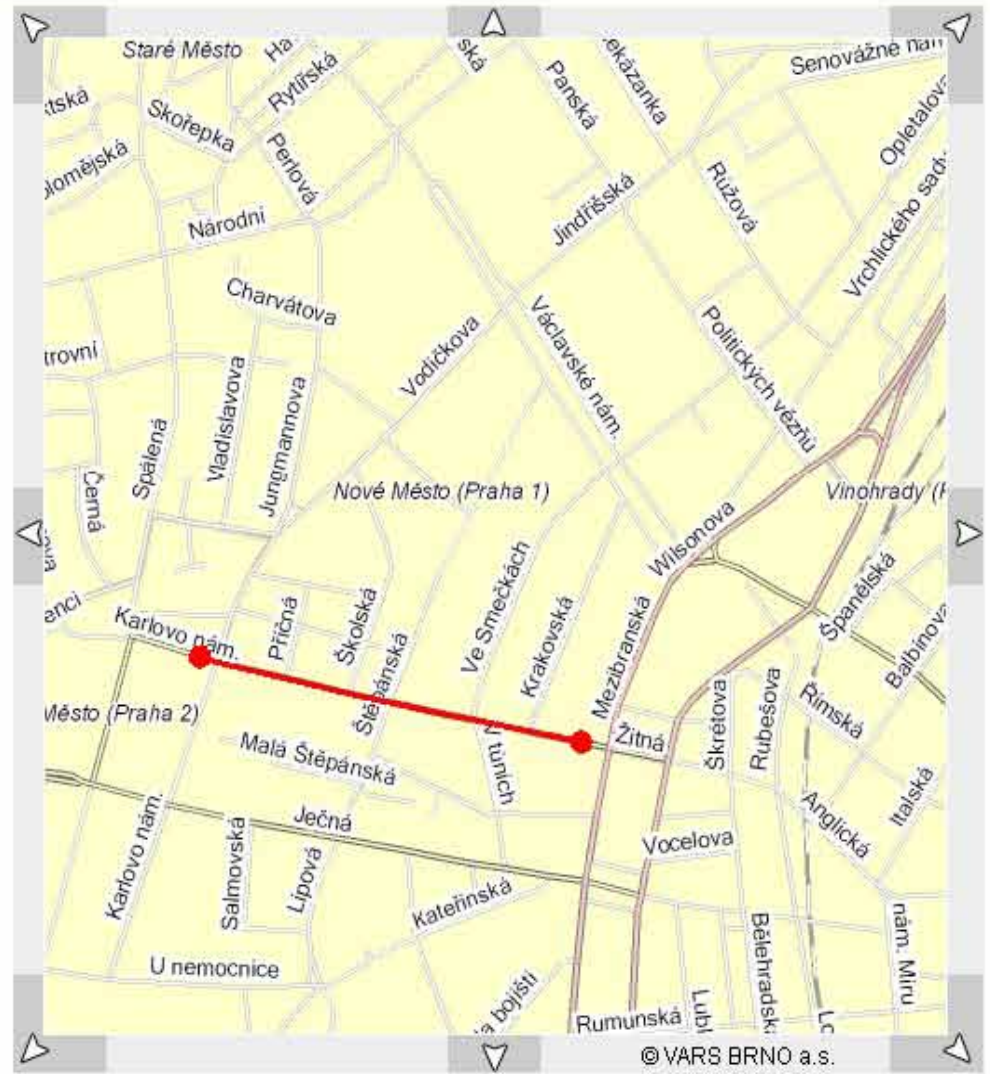
**Obce:** Rychlost: nezadáno  
Praha Naléhavost: normální urgencye  
Dopravní směr: jeden směr  
provozu  
Popis: dopravní zácpa

Motal Pavel, Ing.  
**25.10.2007 12:54, 25.10.2007 15:56**  
[Zobrazit detail v mapě >>](#)

Platnost od:  Platnost do:

**Zobrazit výběr**

Pokročilé hledání



© VARS BRNO a.s.





# Reference

System je v ověřovacím provozu

Děkuji za pozornost