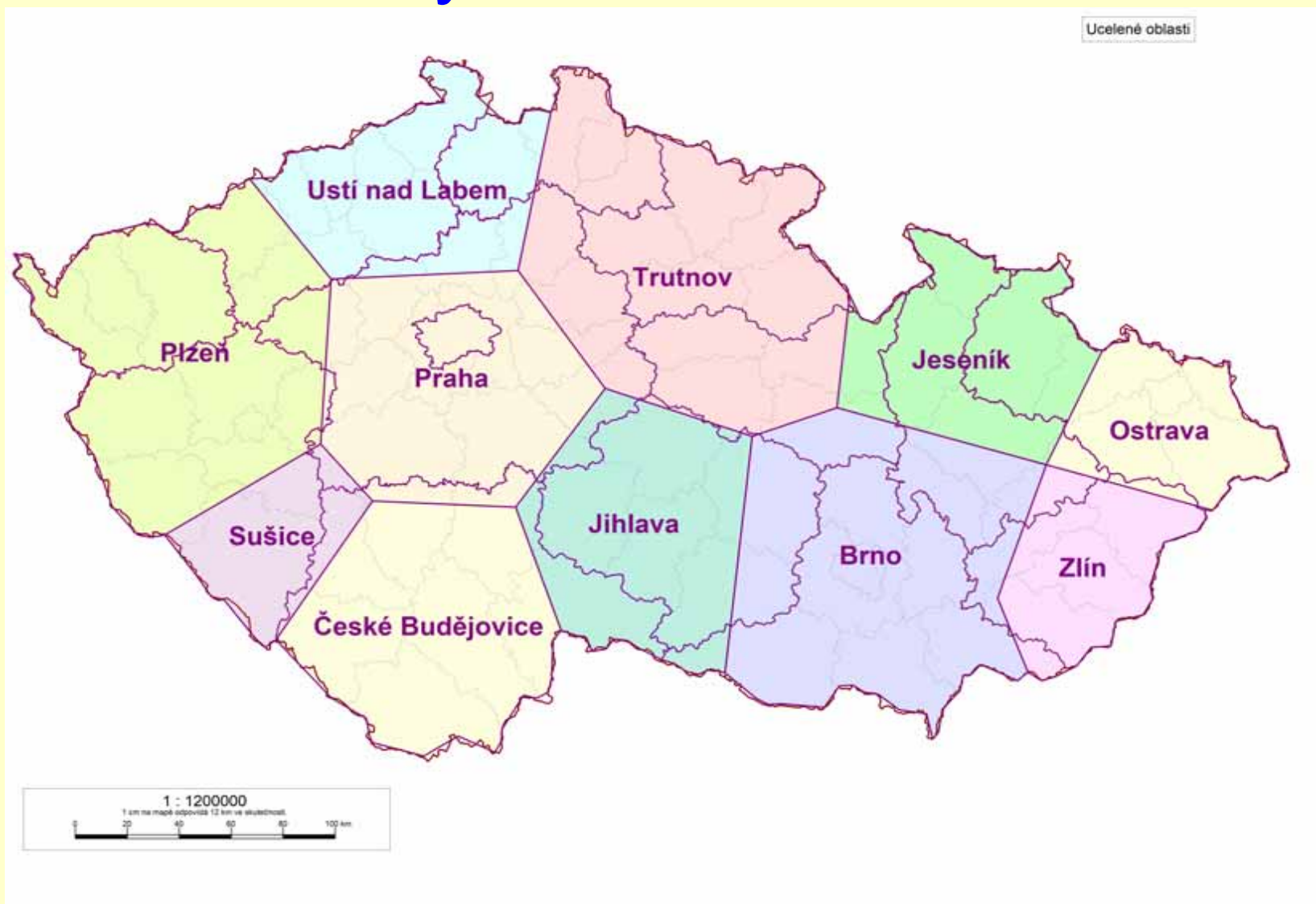


Informace k procesu přechodu na digitální televizní vysílání

PhDr. Pavel Dvořák, CSc.
ČTÚ



Zásady TPP – územní oblasti



Postup v územní oblasti

**ASO1- Vypnutí základních vysílačů
Uvedeno v TPP – liší se dle oblastí**

Základní souběh

Navazující souběh

**ASO na většině území
11. 11. 2011**

22-29 měsíců (2008 – 2011/2012)

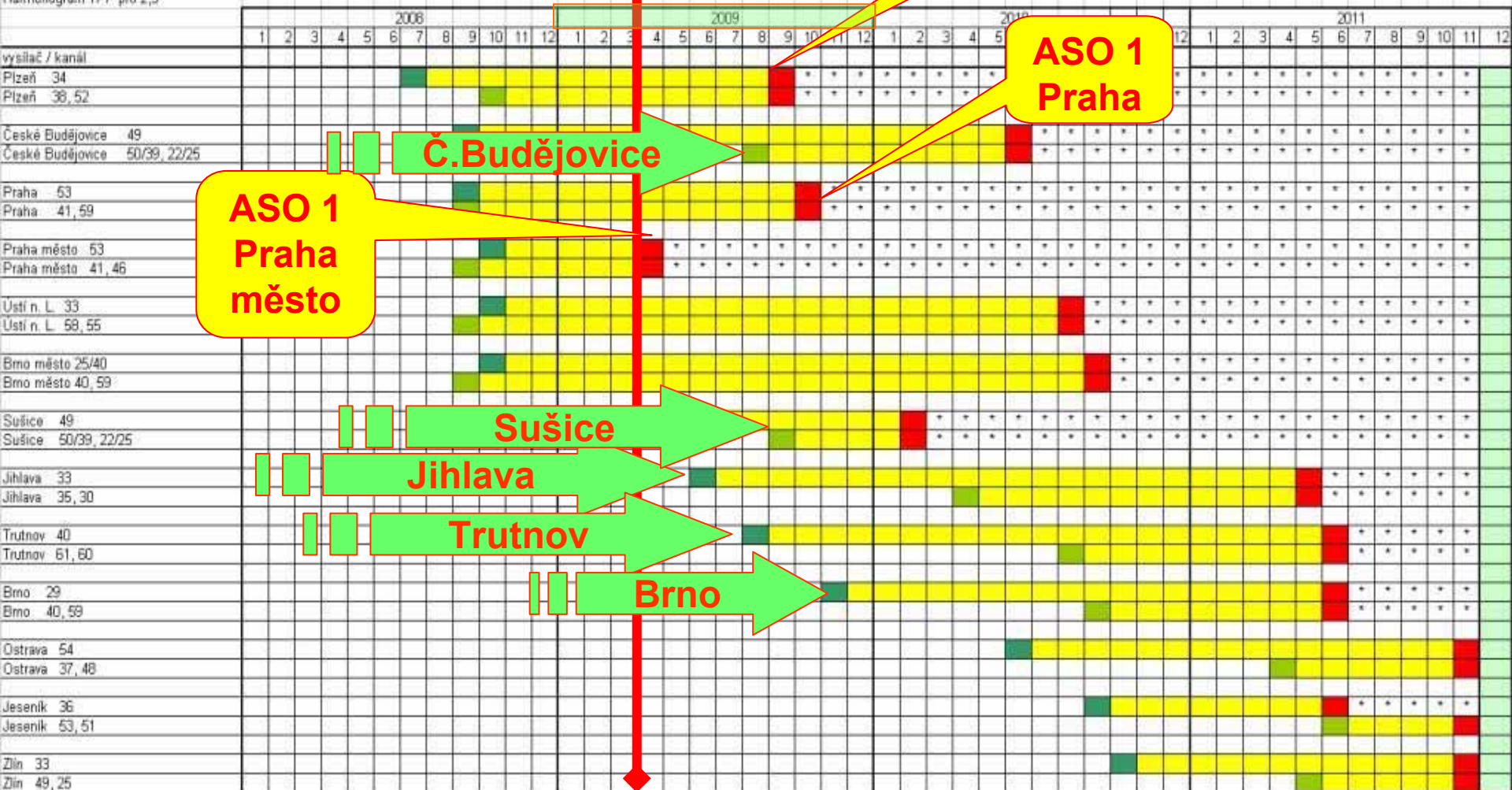


Charakter TPP

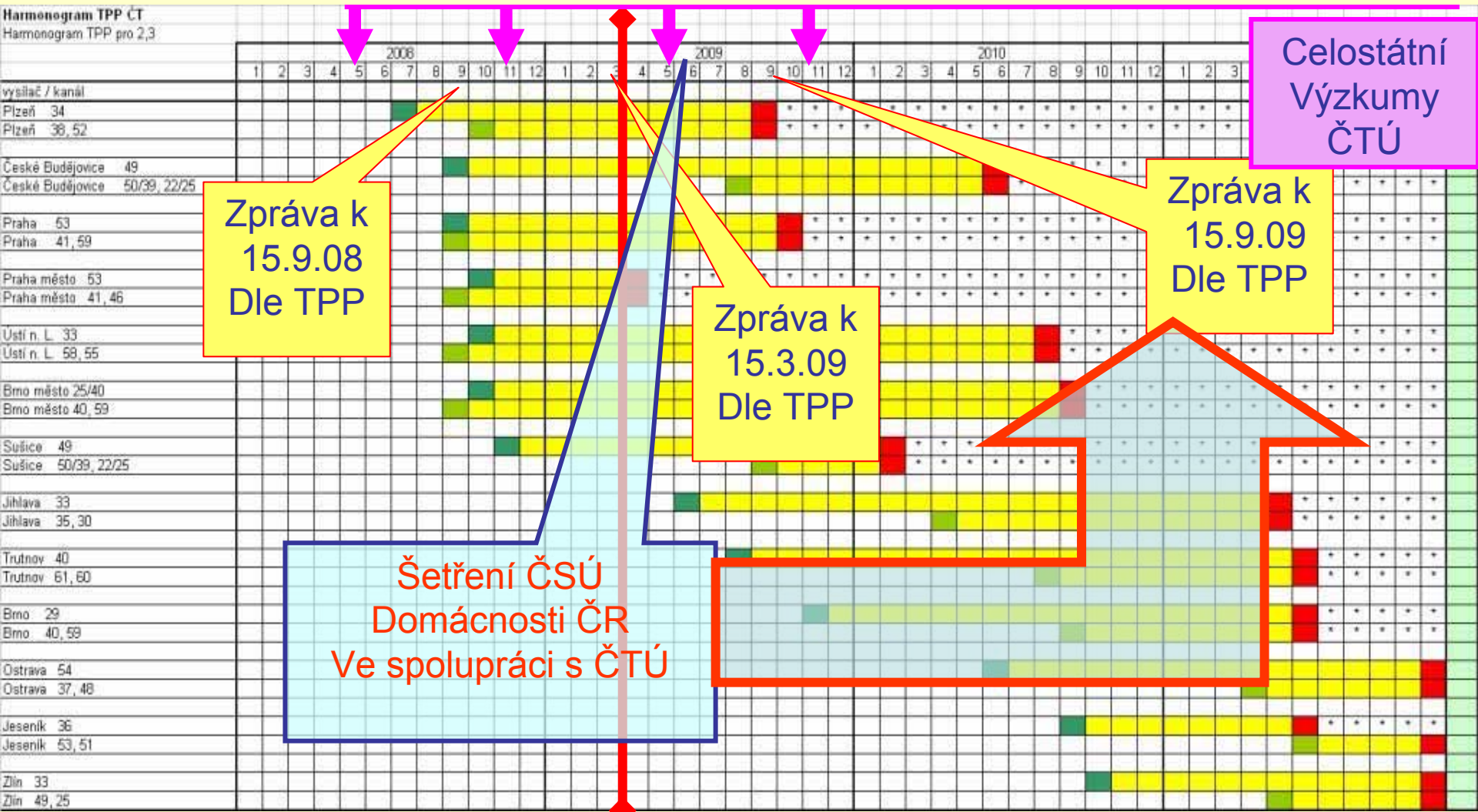
- TPP je „jízdním řádem“ ale „vše nevyřeší“, definuje nejbližší cíle z hlediska využití kmitočtů v území a čase dle GE06
- Jde o vyřešení přechodu analogového zemského televizního vysílání na digitální nikoli o optimalizaci a rozvoj DTV (HDTV...)
- Nutná spolupráce operátorů a provozovatelů (referenční nabídky, plány rozvoje sítí) – TPP řeší jen rozhodující vysílače, ostatní řeší operátoři sítí v dohodě s provozovatelem vysílání

TPP 2011 – Harmonogram

Harmonogram TPP ČT
Harmonogram TPP pro 2,3



TPP 2011 – Informace v roce 2009



Zpráva k
15.9.08
Dle TPP

Zpráva k
15.3.09
Dle TPP

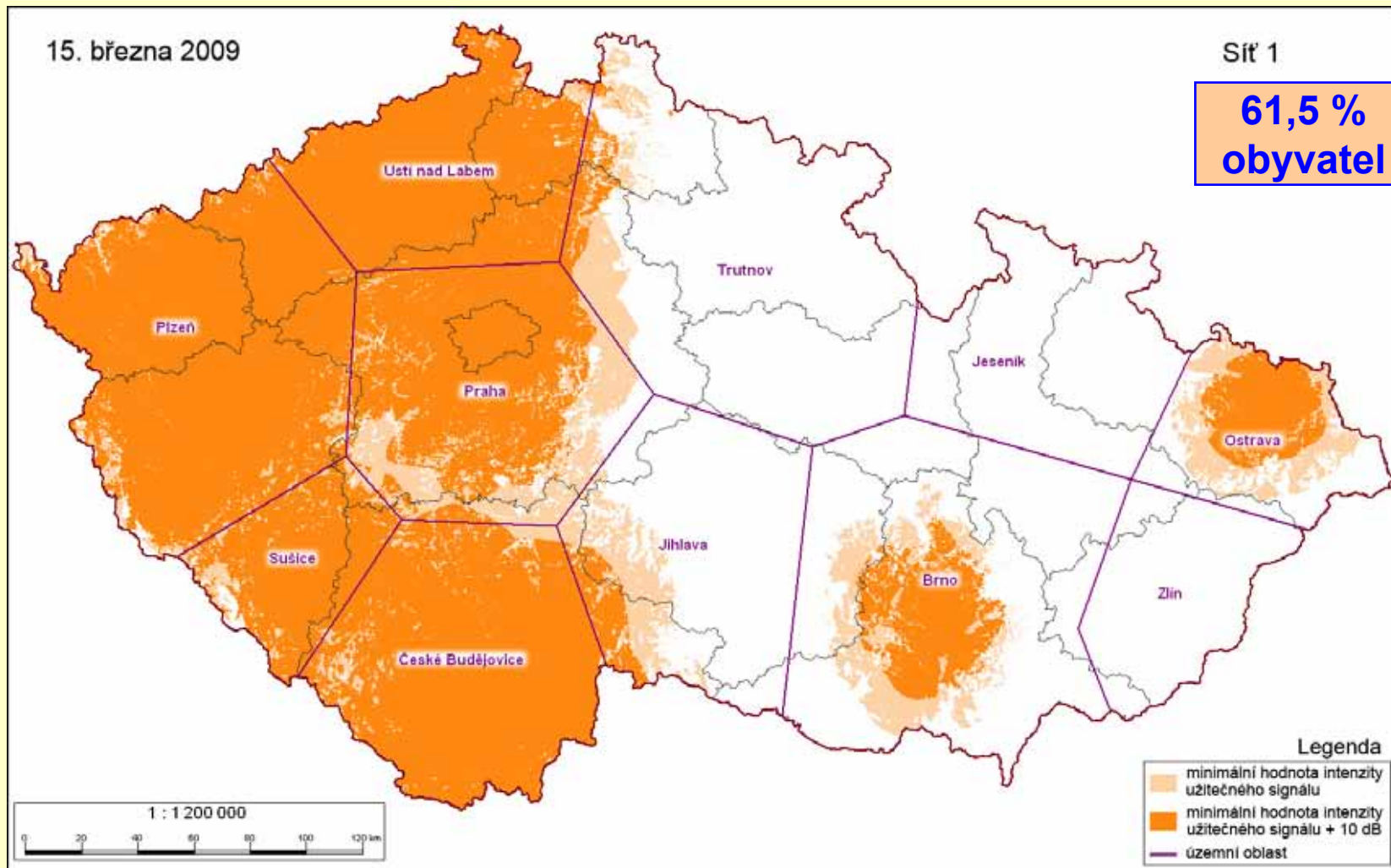
Zpráva k
15.9.09
Dle TPP

Šetření ČSÚ
Domácnosti ČR
Ve spolupráci s ČTÚ

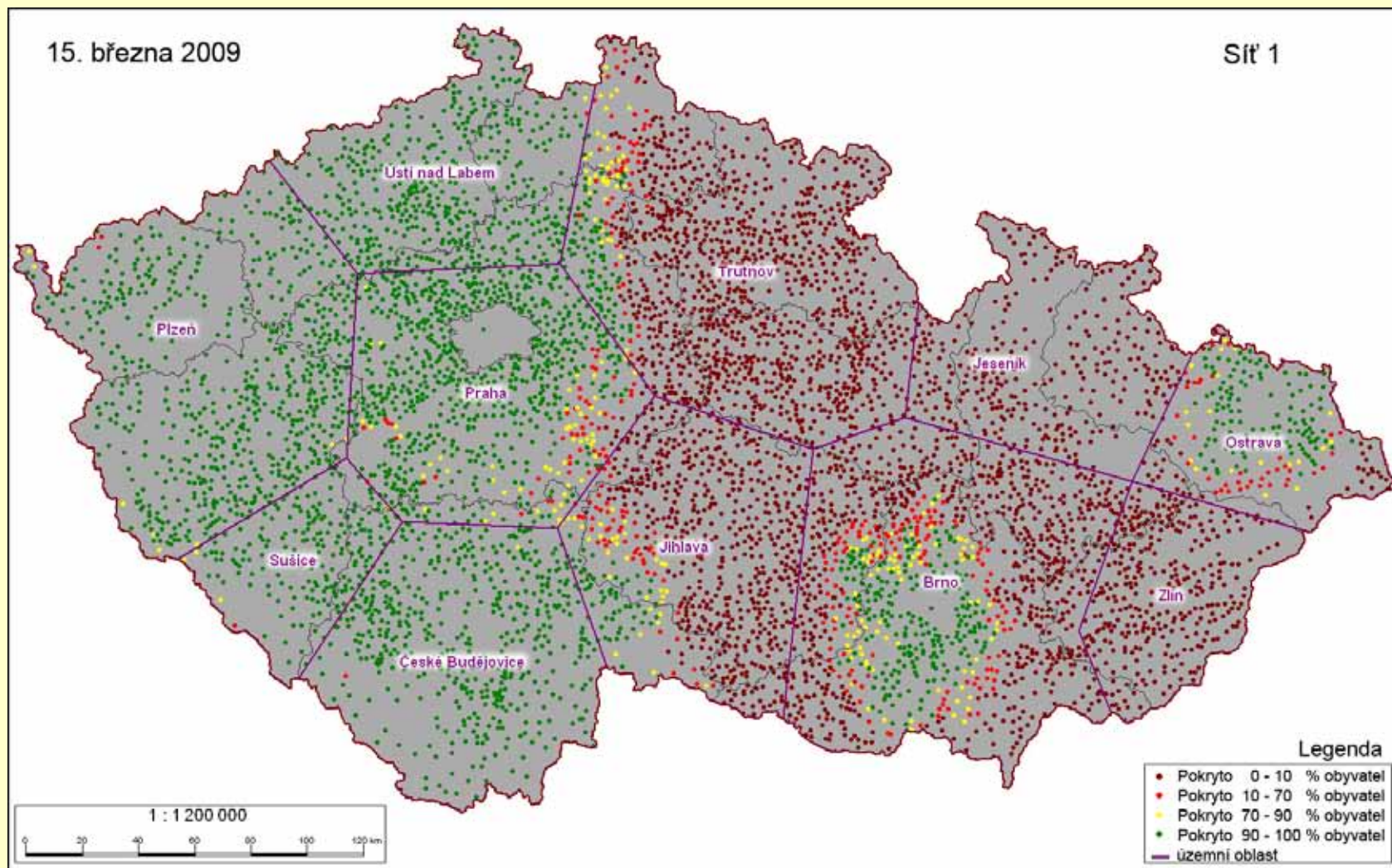
Celostátní
Výzkumy
ČTÚ



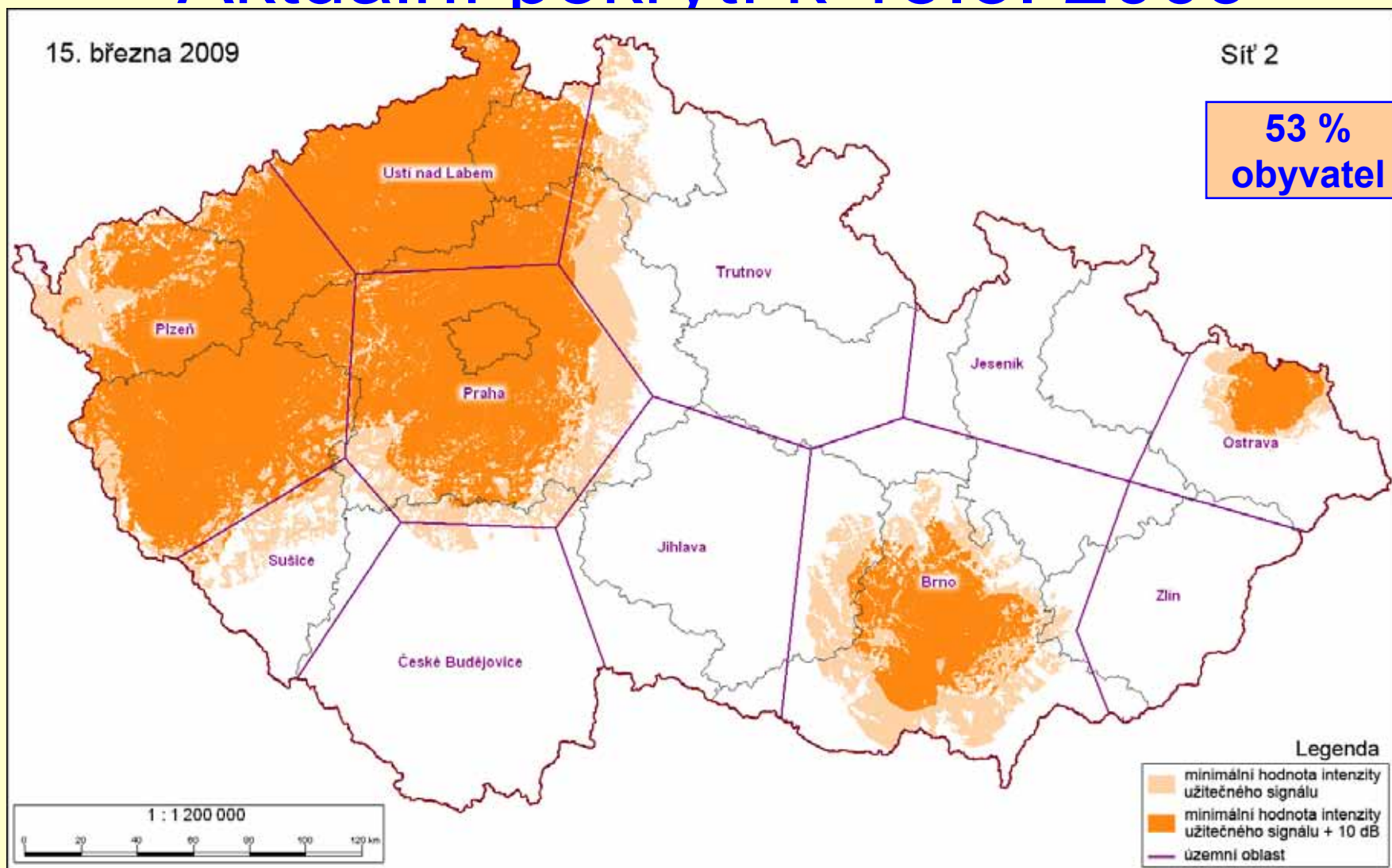
Aktuální pokrytí k 15.3. 2009



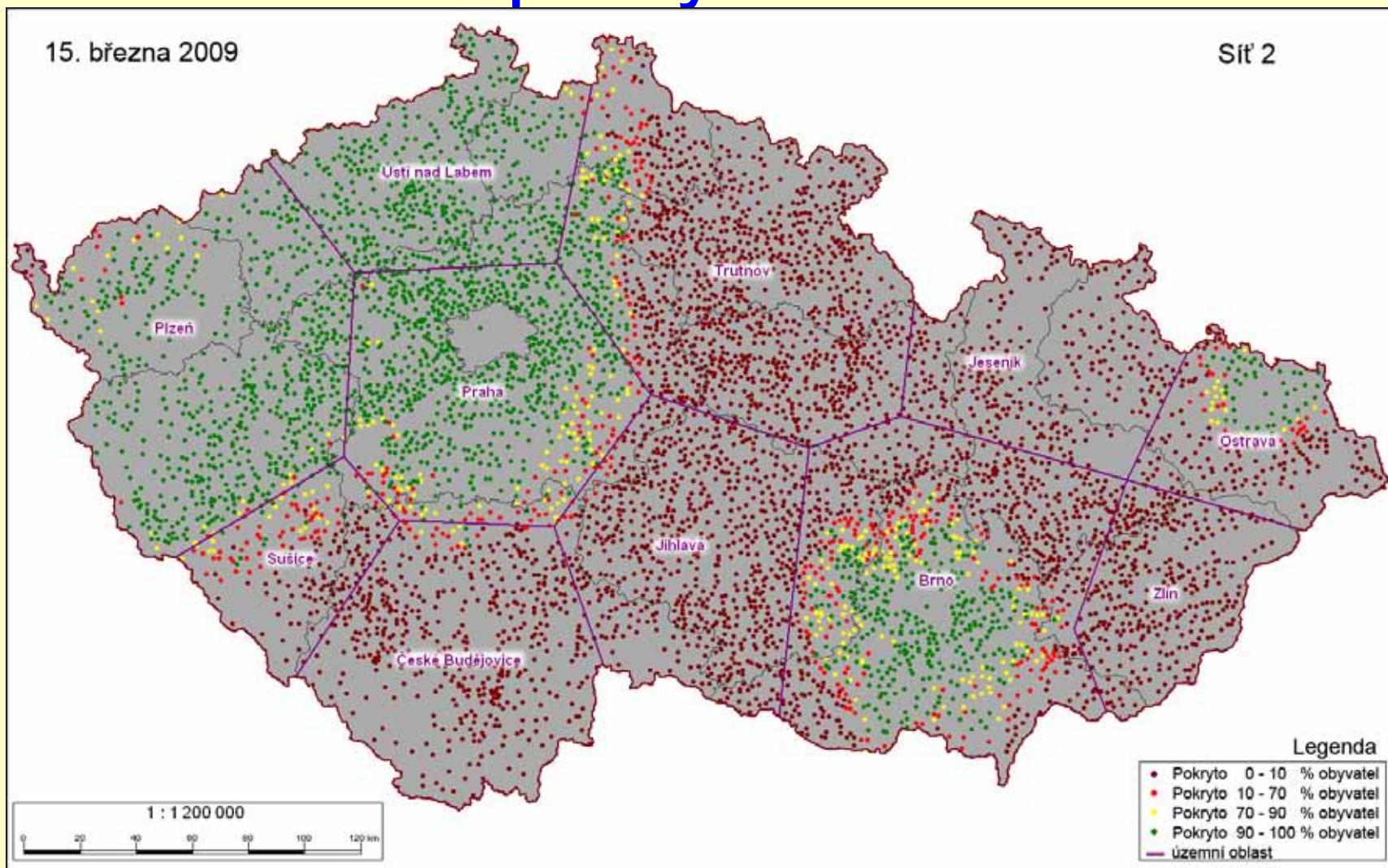
Aktuální pokrytí k 15. 3. 2009



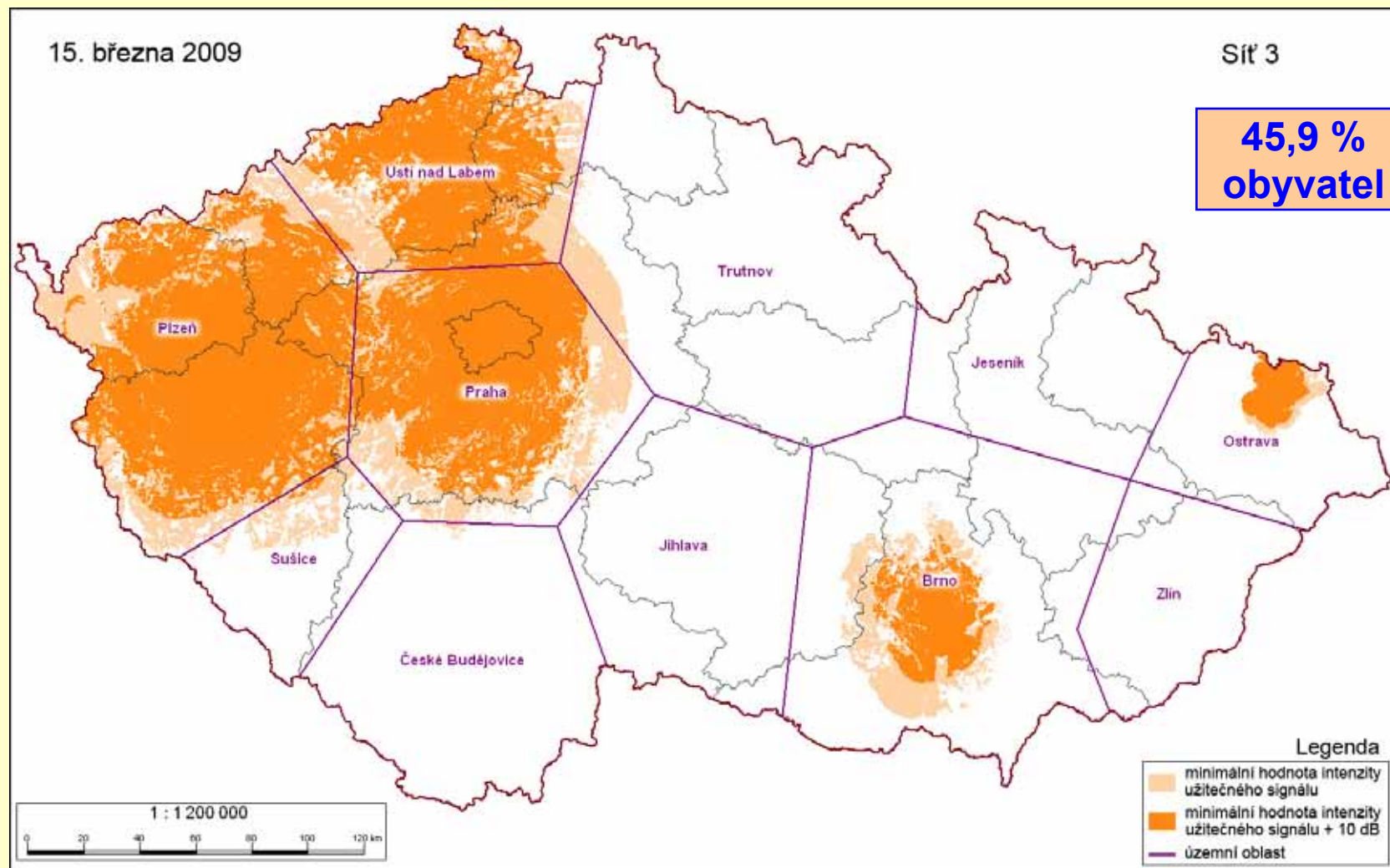
Aktuální pokrytí k 15.3. 2009



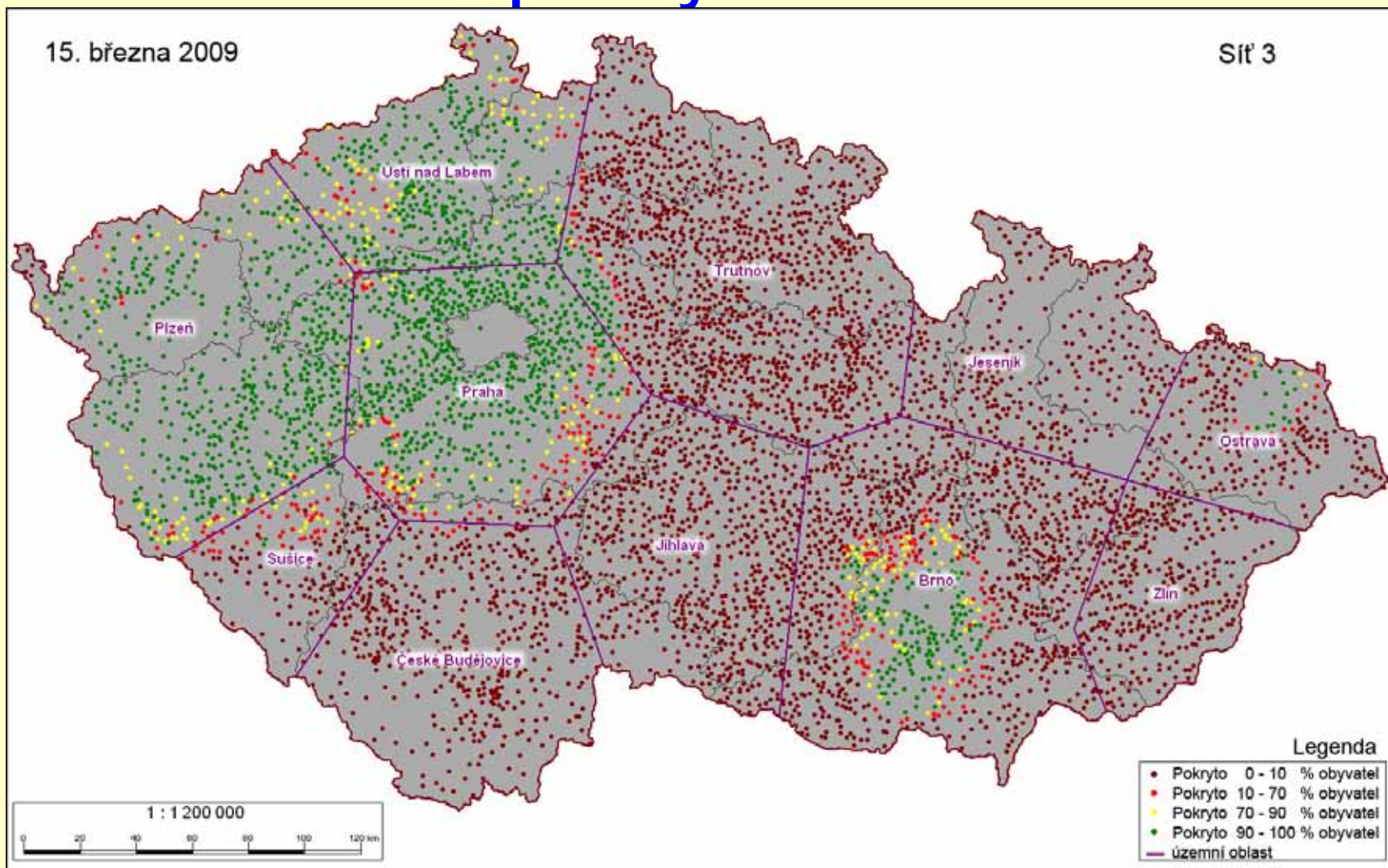
Aktuální pokrytí k 15.3. 2009



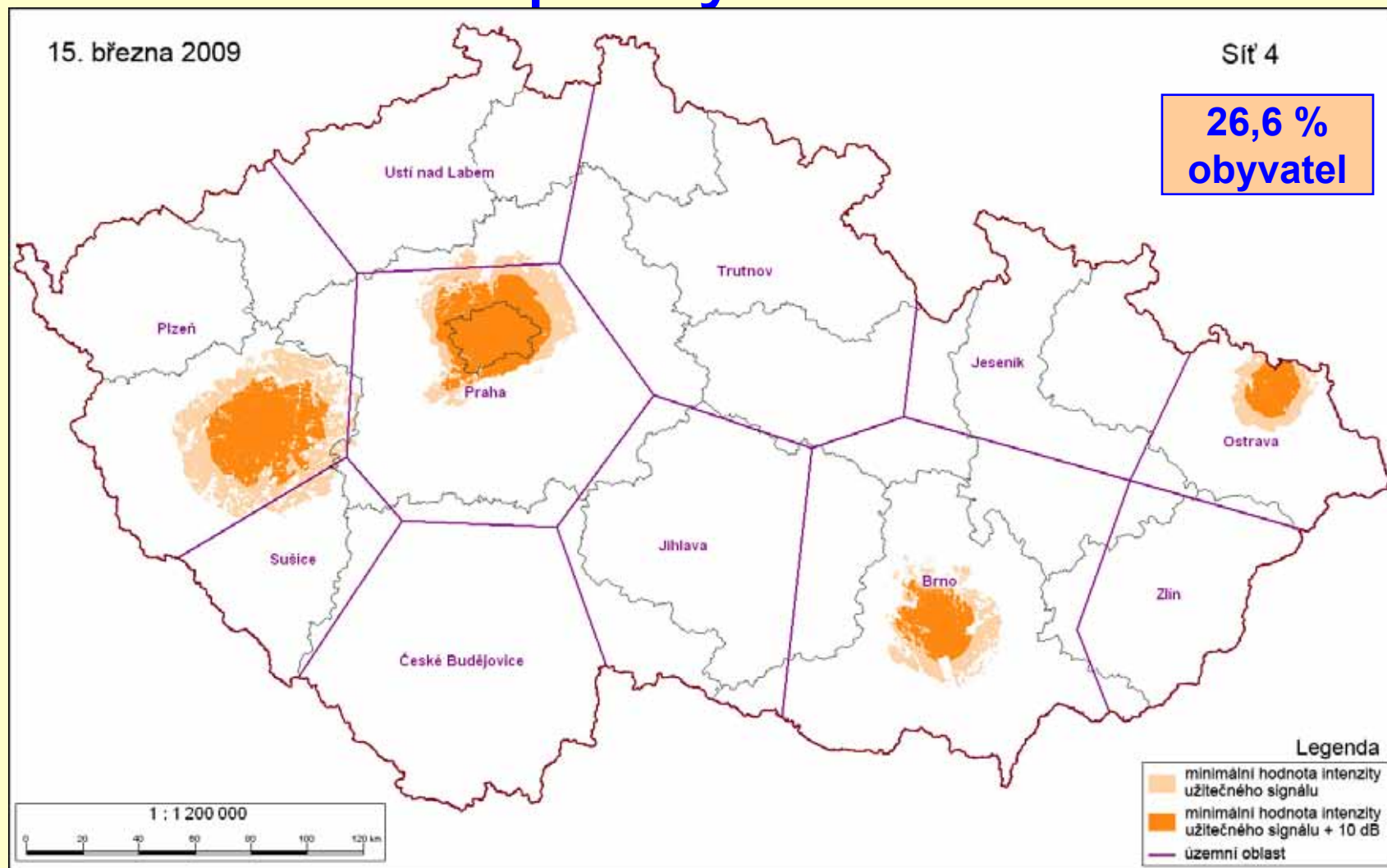
Aktuální pokrytí k 15.3. 2009



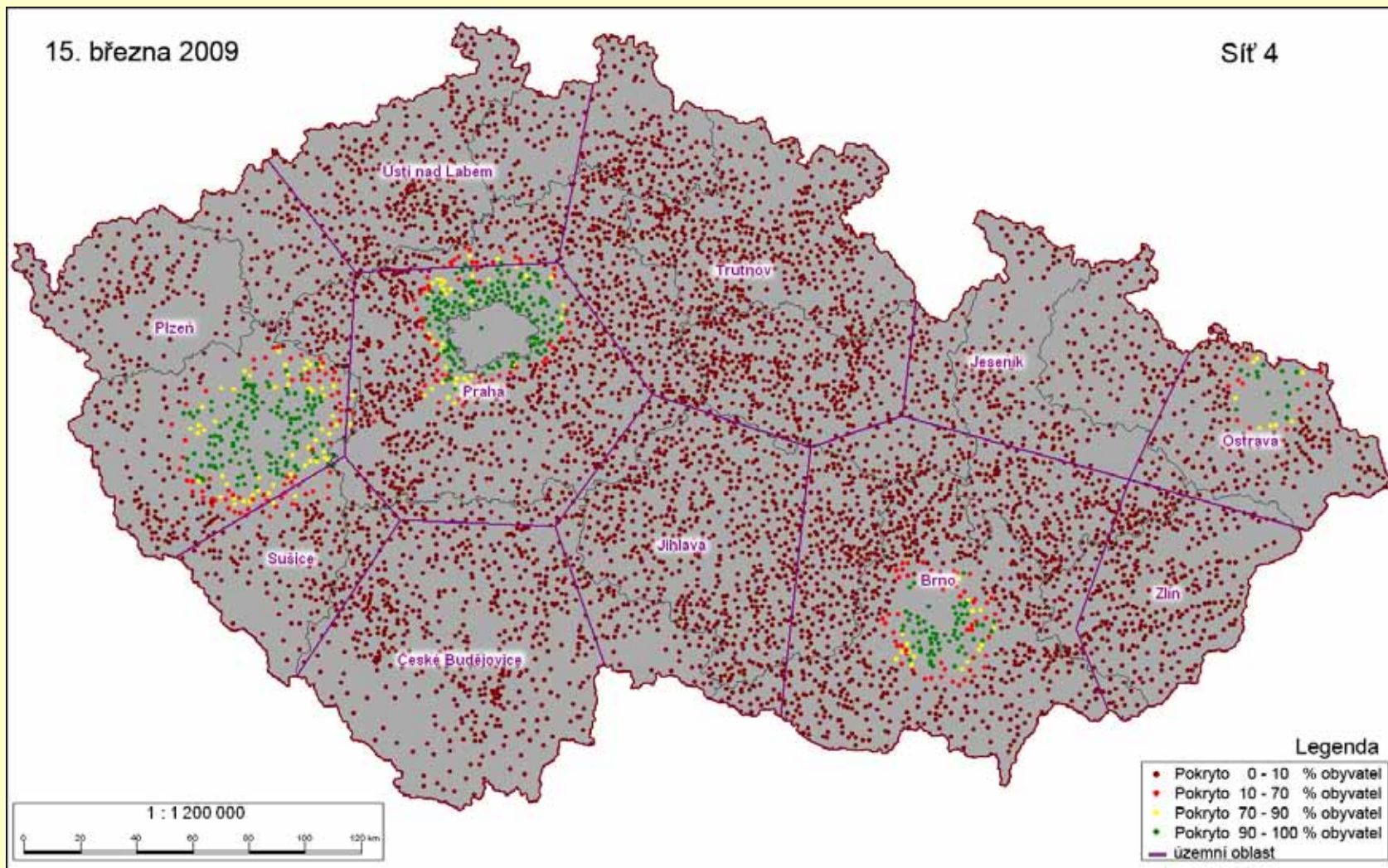
Aktuální pokrytí k 15.3. 2009



Aktuální pokrytí k 15.3. 2009



Aktuální pokrytí k 15.3. 2009



Aktuální pokrytí k 15. březnu 2009

15. září 2008								
Pokrytí obyvatel zemským televizním signálem [%]								
	ČT1	ČT2	NOVA	Prima	Sít' 1	Sít' 2	Sít' 3	Sít' 4
Česká republika	99,6	90,8	98,1	72,3	10,3	43,0	29,5	17,9

15. března 2009								
Pokrytí obyvatel zemským televizním signálem [%]								
	ČT1	ČT2	NOVA	Prima	Sít' 1	Sít' 2	Sít' 3	Sít' 4
Česká republika	99,6	64,4	98,3	72,3	61,5	53,0	45,9	26,6

Vypínání ATV : ČT2 pokles o 26,4 bodů

Zapínání DTV:

Sít' 1 : 51,2 bodů

Sít' 2 : 10 bodů

Sít' 3 : 16,4 bodů

Sít' 4 : 9,7 bodů

Aktuální pokrytí k 15.3.2009

Kraj	15. března 2009							
	Pokrytí obyvatel zemským televizním signálem [%]							
	ČT1	ČT2	NOVA	Prima	Sít' 1	Sít' 2	Sít' 3	Sít' 4
Hlavní město Praha	100,0	3,7	100,0	100,0	100,0	100,0	100,0	100,0
Jihomoravský kraj	99,7	82,8	95,0	50,8	60,0	70,5	54,2	42,0
Jihočeský kraj	99,7	61,9	99,8	64,5	96,4	4,1	0,8	0,0
Karlovarský kraj	98,7	37,9	99,6	87,9	98,4	90,5	89,5	0,0
Královéhradecký kraj	99,9	98,9	95,1	55,1	0,0	0,5	0,0	0,0
Liberecký kraj	99,9	98,0	99,9	92,8	38,7	39,5	23,6	0,0
Moravskoslezský kraj	100,0	90,6	99,1	76,6	80,0	55,1	38,7	39,4
Olomoucký kraj	99,9	90,5	99,6	56,4	0,0	0,1	0,0	0,0
Pardubický kraj	99,9	94,5	99,7	90,6	0,0	0,0	0,0	0,0
Plzeňský kraj	98,7	38,6	97,0	71,6	99,3	85,2	80,3	60,0
Středočeský kraj	99,5	51,8	99,4	73,8	84,4	86,1	74,6	22,3
Vysočina	99,8	98,0	99,7	81,3	8,3	5,5	1,6	0,0
Zlínský kraj	98,3	75,6	92,4	74,8	0,1	0,7	0,0	0,0
Ústecký kraj	99,9	22,5	99,5	49,0	100,0	99,8	91,5	0,0

Aktuální pokrytí k 15.3.2009

42% obcí nemá ještě DTV (33% obyvatel)

16% obcí jen jedna síť DTV (12% obyvatel)

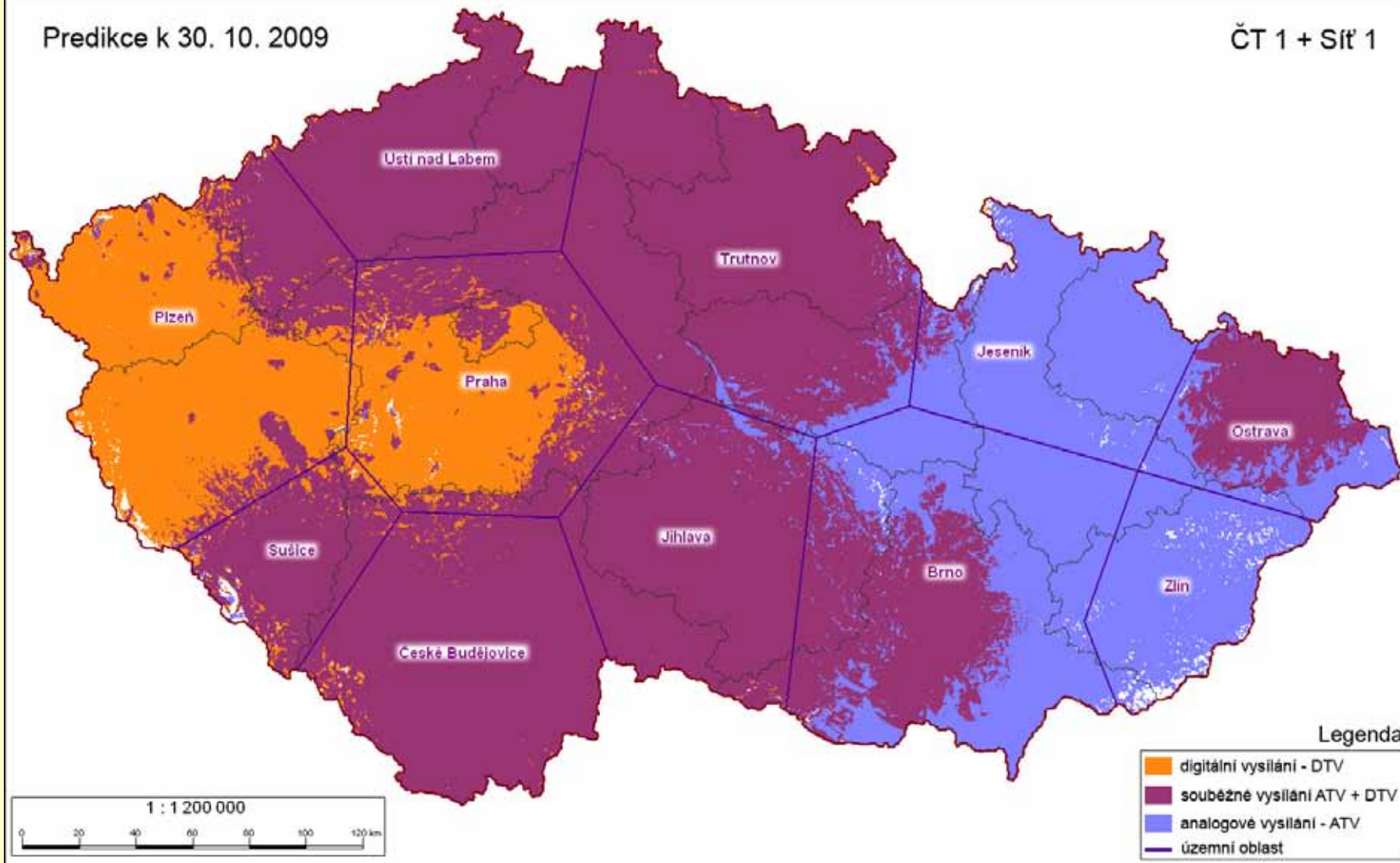
67% obyvatel již může přijímat alespoň jednu síť DTV

Souběžné pokrytí ATV/DTV:

- ČT1 – nejméně 58% obyvatel
- TV NOVA – nejméně 49% obyvatel
- TV Prima – nejméně 33 % obyvatel
- Všechny tři stanice – 32% obyvatel

Predikce k 30. 10. 2009

ČT 1 + Síť 1



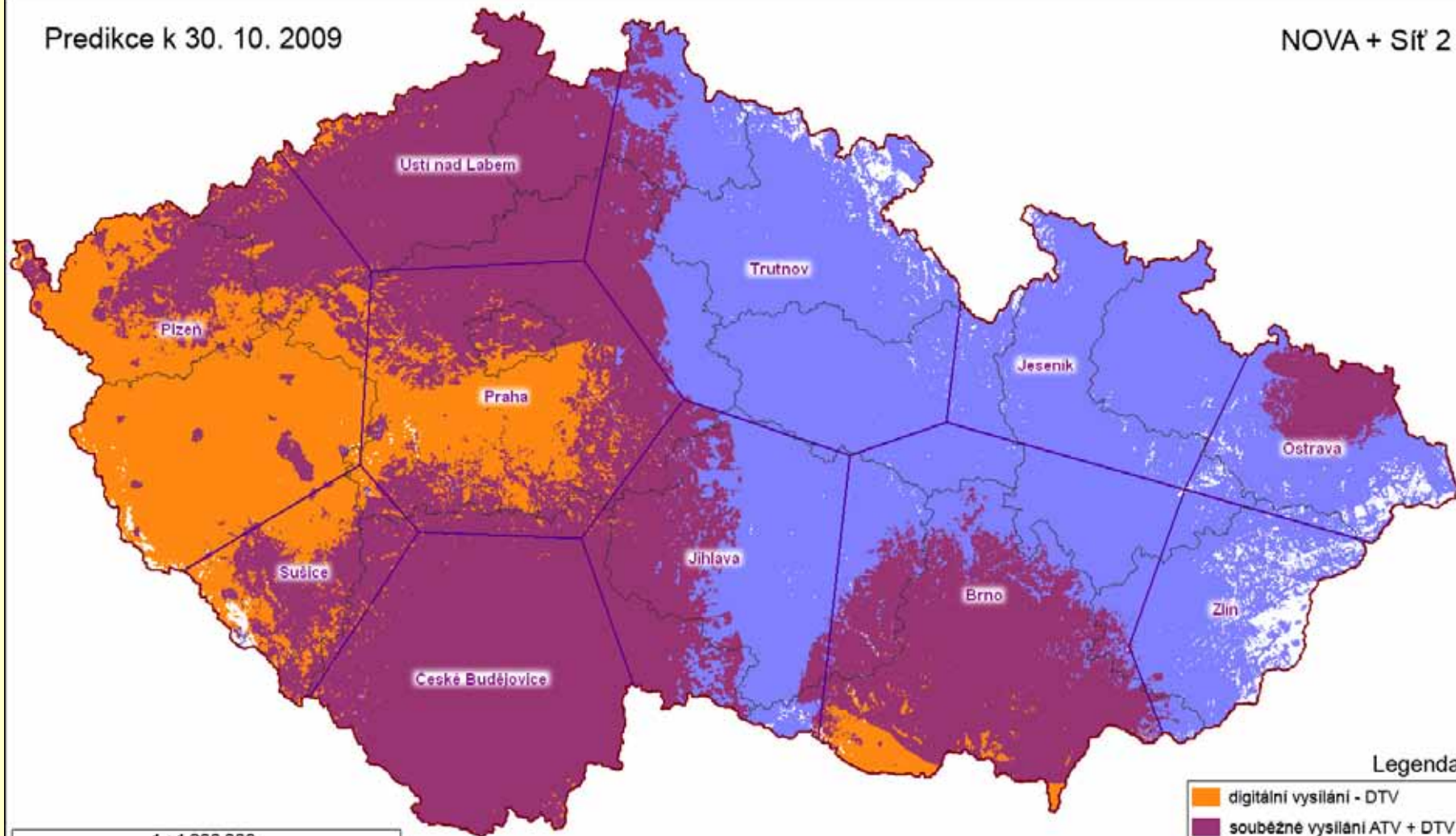
Legenda

- digitální vysílání - DTV
- souběžné vysílání ATV + DTV
- analogové vysílání - ATV
- územní oblast



Predikce k 30. 10. 2009

NOVA + Síť 2



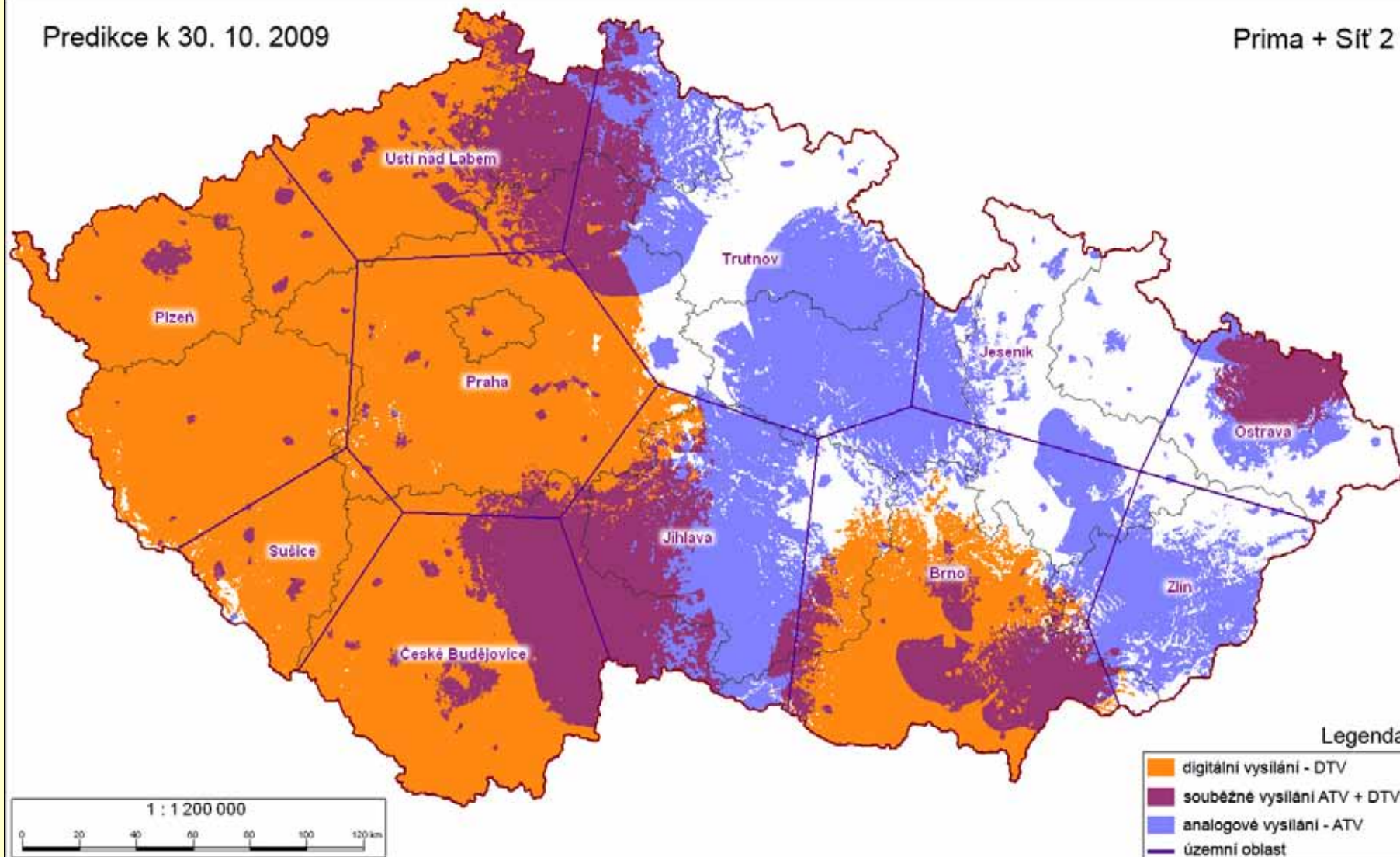
Legenda

- digitální vysílání - DTV
- souběžné vysílání ATN + DTV
- analogové vysílání - ATN
- územní oblast



Predikce k 30. 10. 2009

Prima + Síť 2

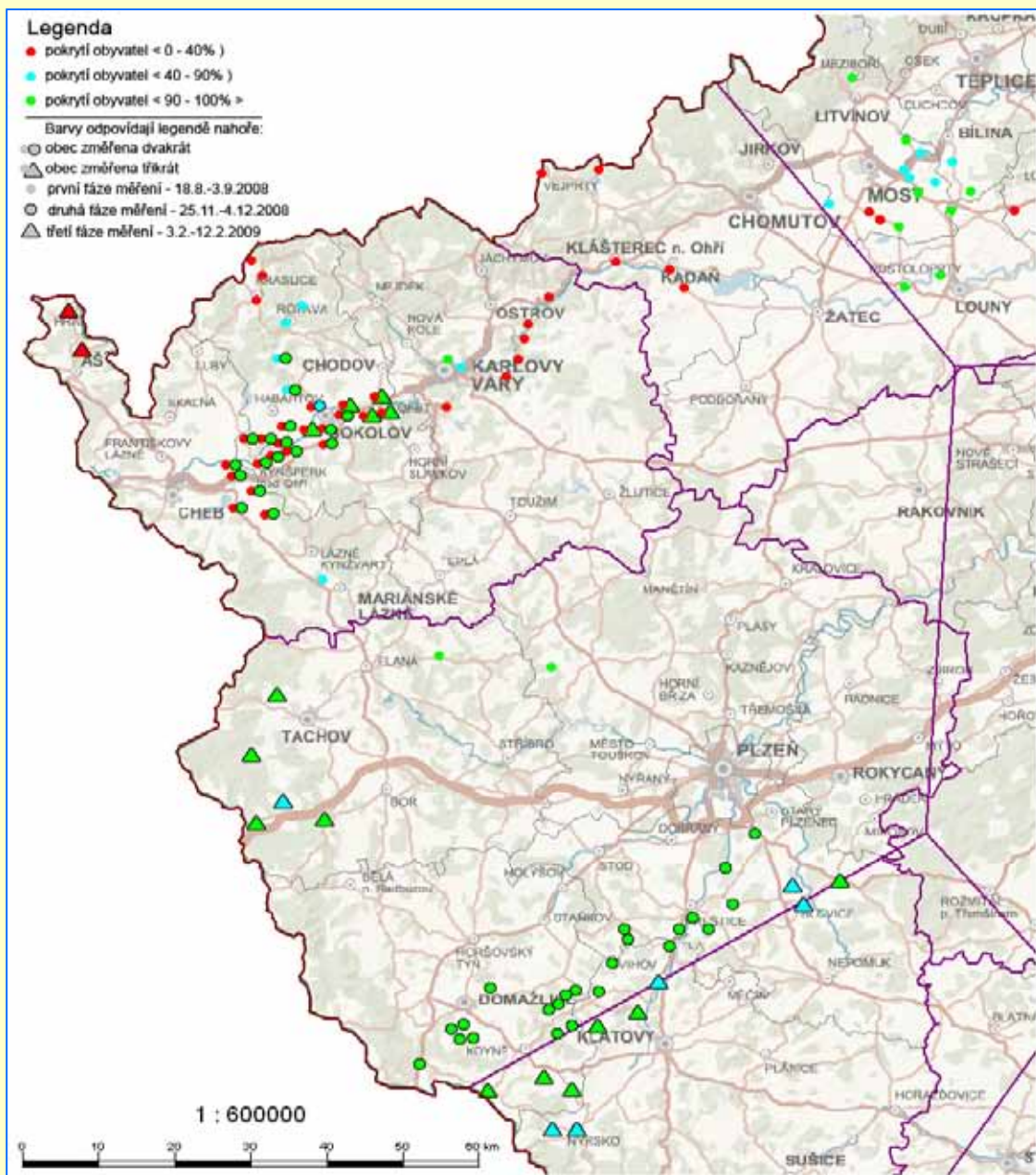


Predikce pokrytí k říjnu 2009


	Pokrytí obyvatel zemským televizním signálem [%]							
	ČT1	ČT2	NOVA	Prima	Sít' 1	Sít' 2	Sít' 3	Sít' 4
Hlavní město Praha	81,3	-	89,1	3,4	100,0	100,0	-	-
Jihomoravský kraj	99,6	-	95,0	50,8	64,8	92,2	-	-
Jihočeský kraj	99,0	-	99,7	56,6	100,0	98,5	-	-
Karlovarský kraj	16,5	-	68,4	27,3	98,4	99,9	-	-
Královéhradecký kraj	99,9	-	95,1	55,2	99,9	0,6	-	-
Liberecký kraj	99,9	-	99,9	92,7	100,0	41,7	-	-
Moravskoslezský kraj	100,0	-	99,3	76,6	80,0	55,0	-	-
Olomoucký kraj	99,9	-	99,6	56,2	0,0	0,0	-	-
Pardubický kraj	99,9	-	99,7	90,6	70,9	0,0	-	-
Plzeňský kraj	48,0	-	31,8	9,4	99,3	99,4	-	-
Středočeský kraj	72,0	-	76,4	25,7	98,9	89,3	-	-
Vysočina	99,8	-	99,8	81,5	92,3	26,4	-	-
Zlínský kraj	98,3	-	92,5	74,8	0,1	1,8	-	-
Ústecký kraj	99,6	-	98,8	32,0	100,0	100,0	-	-

Kontrola pokrytí

Po stabilizaci vysílání v síti 1 v oblasti Plzeň byl proveden výpočet pokrytí DTV signálem a ATV signálem příslušejícím danému provozovateli vysílání. Po implementaci a zapracování výpočtu do SW se podle map a odborného odhadu vybraly problémová místa, která se proměřují vozem MOMS-P (ověření pokrytí obcí na hranicích se sousední územní oblastí, obcí, kde bylo špatné pokrytí DTV od vysílače ve vedlejší oblasti apod.). Tam, kde byl na základě výsledků měření MOMS-P indikován problém bude, resp. je prováděno bodové měření, které je dále prováděno na místech, kde budou hlášeny stížnosti na zhoršení signálu.




Specializované stránky k TPP



Český telekomunikační úřad

Zemské digitální TV vysílání v ČR



Domů | Mapy pokrytí území ČR | Tabulky pokrytí | Přehled vysílačů |

Analogové pokrytí


- ČT 1
- ČT 2
- Nova
- Prima

Digitální pokrytí

- Síť 1
- Síť 2
- Síť 3
- Síť 4

Územní oblasti

Pokrytí území ČR signálem TV vysílání



0 20 40 60 80 100km

© 2008 ČTÚ, Všechna práva vyhrazena | [Prohlášení přístupnosti](#) | [RSS](#)

Design: © 2008 [CRC Data spol. s r.o.](#) | [Webmaster](#)

Specializované stránky k TPP



Český telekomunikační úřad

Zemské digitální TV vysílání v ČR



Domů | Mapy pokrytí území ČR | Tabulky pokrytí | Přehled vysílačů

Výběr území

- ☐ Kraje
 - ▷ Hlavní město Praha
 - ▷ Jihomoravský kraj
 - ▷ Jihočeský kraj
 - ▷ Karlovarský kraj
 - ▷ Královéhradecký kraj
 - ▷ Liberecký kraj
 - ▷ Moravskoslezský kraj
 - ▷ Olomoucký kraj
 - ▷ Pardubický kraj
 - ☑ **Píseňský kraj**
 - ☑ Domažlice
 - ☑ Klatovy
 - ☑ **Píseň-jih**
 - ☑ Píseň-město
 - ☑ Píseň-sever
 - ☑ Rokycany
 - ☑ Tachov
 - ▷ Středočeský kraj
 - ▷ Vysočina
 - ▷ Zlínský kraj
 - ▷ Ústecký kraj
 - ▷ Územní oblasti

Tabulky pokrytí území ČR signálem TV vysílání

Území	Obyvatel	ČT 1	ČT 2	Hova	Prima	Síť 1	Síť 2	Síť 3	Síť 4
Blovice	3 868	100,0%	97,2%	99,5%	91,0%	100,0%	96,5%	94,9%	69,0%
Bolkov	54	100,0%	100,0%	100,0%	84,0%	100,0%	100,0%	100,0%	74,0%
Borovno	92	99,3%	100,0%	100,0%	0,0%	100,0%	97,3%	97,8%	48,0%
Borovy	235	100,0%	87,0%	98,9%	74,0%	100,0%	98,6%	98,6%	86,3%
Buková	197	100,0%	87,0%	100,0%	82,6%	100,0%	100,0%	97,1%	88,2%
Chlum	184	100,0%	93,3%	100,0%	70,5%	100,0%	99,4%	98,4%	66,4%
Chlumy	90	97,7%	87,0%	77,2%	0,0%	100,0%	65,3%	67,3%	0,0%
Chlumčany	2 265	100,0%	100,0%	100,0%	100,0%	100,0%	100,0%	100,0%	100,0%
Chocenice	520	99,9%	96,9%	99,6%	85,0%	100,0%	97,8%	95,8%	96,5%
Chotěšov	2 603	100,0%	72,8%	100,0%	99,5%	100,0%	100,0%	100,0%	99,6%
Dnešice	761	100,0%	94,7%	100,0%	97,3%	100,0%	100,0%	100,0%	97,1%
Dobřany	5 666	100,0%	81,8%	100,0%	100,0%	100,0%	100,0%	100,0%	100,0%
Dolce	268	100,0%	95,2%	100,0%	83,2%	100,0%	100,0%	98,9%	89,3%
Doňní Lukavice	877	98,7%	92,9%	99,9%	65,4%	99,9%	98,9%	96,6%	87,9%
Drahkov	133	100,0%	95,5%	100,0%	23,8%	100,0%	67,5%	68,4%	26,5%
Honezovice	224	100,0%	95,5%	100,0%	88,0%	100,0%	100,0%	100,0%	99,3%
Horní Lukavice	348	100,0%	100,0%	100,0%	97,9%	100,0%	100,0%	100,0%	100,0%
Horšice	389	100,0%	100,0%	94,5%	46,6%	100,0%	90,4%	84,6%	54,1%
Hradec	422	100,0%	76,4%	100,0%	80,9%	100,0%	100,0%	100,0%	95,3%
Hradítě	267	99,6%	96,6%	97,6%	0,0%	100,0%	1,1%	1,6%	0,0%
Jarov	230	100,0%	98,0%	80,0%	47,9%	100,0%	64,4%	63,3%	47,0%
Kasejovice	1 280	93,5%	90,9%	93,3%	0,0%	100,0%	36,1%	36,5%	0,0%
Kbel	281	100,0%	100,0%	99,7%	0,8%	100,0%	93,6%	55,7%	4,8%
Píseň-jih	57 244	99,5%	87,2%	95,9%	68,9%	100,0%	86,9%	85,6%	70,2%



Výsledky výzkumu obyvatel

Hlavní údaje o výzkumu

- **Realizátor sběru dat:** STEM/MARK, a.s.
- **Typ výzkumu:** kvantitativní
- **Termín sběru dat:**
 - **I. Vlna** 15. – 29. května 2008
 - **II. Vlna** 21. listopadu – 10. prosince 2008
- **Metoda sběru dat:** CAPI – osobní dotazování s pomocí notebooků
- **Cílová skupina:** populace starší 15ti let
- **Výběrový soubor:**
 - **I. Vlna** 1 859 kompletních rozhovorů
 - **II. Vlna** 1 809 kompletních rozhovorů
- **Metoda výběru :** kvótní výběr dle parametrů
- 5 kvótních znaků: region, věk, pohlaví, vzdělání, velikost obce

Předpoklady úspěšného přechodu domácností na digitální televizní vysílání

Květen **Prosinec**

Základní informovanost

89 % 93 % respondentů již Slyšelo o digitálním televizním vysílání
 36 % 47 % respondentů má o digitalizaci všechny informace, které potřebují
 13 % 12 % respondentů informace o digitálním televizním vysílání nezajímají

Ochota zúčastnit se

7 % 4 % vůbec nechce přejít/zabezpečit si příjem digi. tv. vysílání
 18 % 18 % se chystá pořídit digitální televizní vysílání. **jakmile bude v místě bydliště dostupné**

Kompetence umožňující přechod

51 % 57 % ví, co má dělat v případě, že by on nebo jeho rodina chtěl(a) přijímat digitální televizní signál

Technická vybavenost

65 % 65 % má v domácnosti jeden televizor
 49 % 51 % nemá hlavní televizor domácnosti starší než pět let
 79 % 74 % hlavních televizorů domácnosti je klasická, skleněná CRT obrazovka

Finanční zdroje

8 % 12 % velmi zatížil rodinný rozpočet
 48 % 40 % přechod na digitalizaci trochu zatížil rodinný rozpočet
 44 % 48 % přechod na digitalizaci vůbec nezatížil rodinný rozpočet
 18 % 14 % uvádí vysoké pořizovací náklady digi. tv jako důvod proč zatím nepřijímají digitálně

Počet televizí v domácnosti a způsob příjmu signálu na těchto televizích

Žádná televize
1 %

1 televize
65 %

**Způsob příjmu
signálu 1. televize**

50 % společná anténa
9 % pokojová anténa
20 % kabelová televize
19 % satelit
2 % rychlostní připojení k internetu - IPTV

Respondenti kteří vlastní alespoň jeden televizor N = 1793

2 televize
29 %

**Způsob příjmu
signálu 2. televize**

48 % společná anténa
11 % pokojová anténa
23 % kabelová televize
16 % satelit
1 % rychlostní připojení k internetu - IPTV

Respondenti kteří vlastní dva a více televizorů N = 625

3 televize
4 %

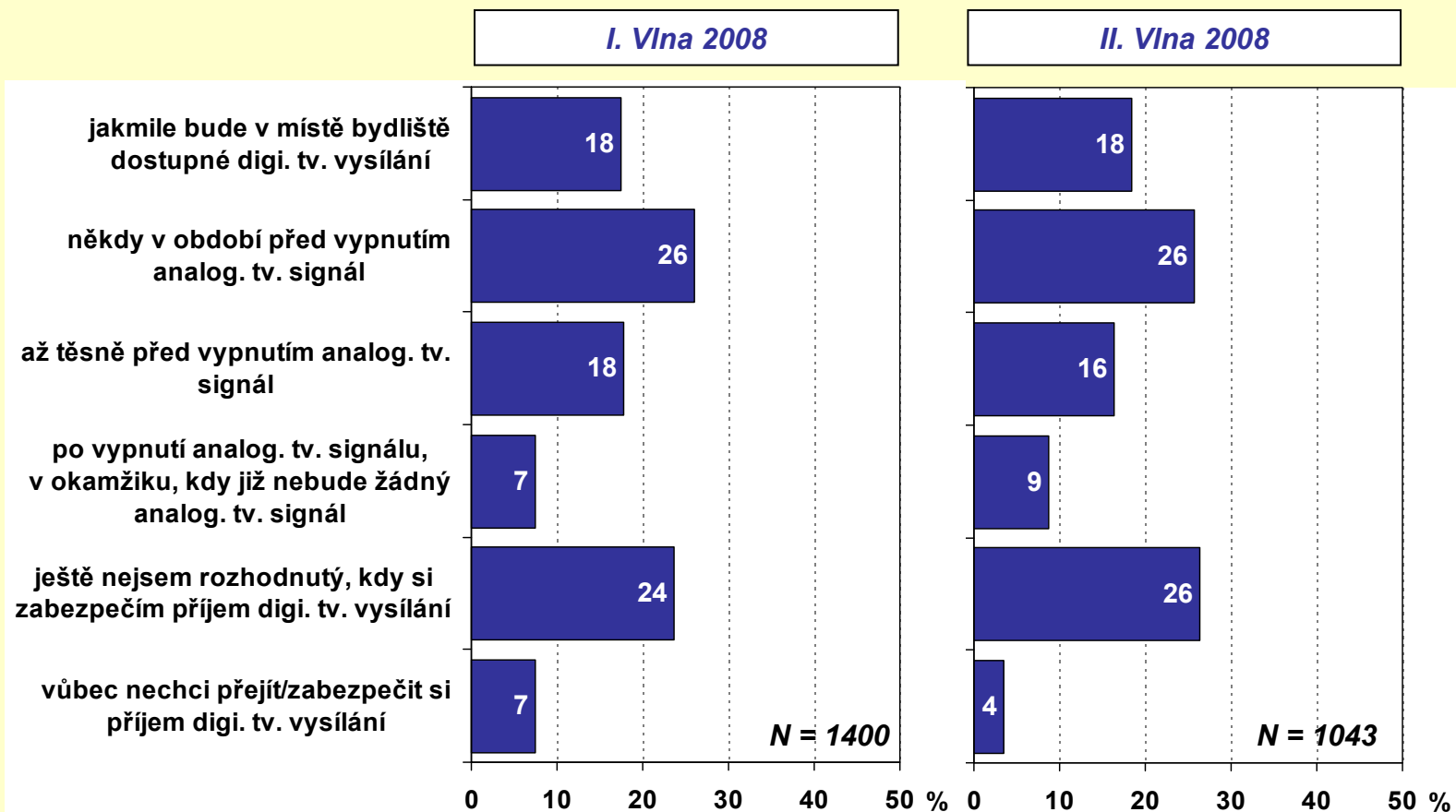
4 a více televizí
1 %

Charakteristika televizorů v domácnosti

	Stáří televize	Typ televize	HD nebo HDTV ready	Obraz ve formátu 16 : 9
1. televizor	22 % do 2 let 29 % 3 až 5 let 35 % 6 až 10 let 10 % 11 až 15 let 3 % 16 let a více	74 % klasická, skleněná CRT obrazovka 20 % LCD 6 % plazmová	25 % ano 72 % ne 3 % neví	44 % ano 54 % ne 2 % neví
<i>Respondenti kteří vlastní alespoň jeden televizor N = 1793</i>				
2. televizor	14 % do 2 let 28 % 3 až 5 let 40 % 6 až 10 let 13 % 11 až 15 let 6 % 16 let a více	85 % klasická, skleněná CRT obrazovka 12 % LCD 3 % plazmová	16 % ano 81 % ne 3 % neví	31 % ano 68 % ne 1 % neví
<i>Respondenti kteří vlastní dva a více televizorů N = 625</i>				

Plánovaný okamžik přechodu na digitální televizní vysílání

Otázka: Kdy si chcete zabezpečit příjem digitálního televizního vysílání/přejít na digitální televizní vysílání?



Děkuji za pozornost

PhDr. Pavel Dvořák, CSc.
dvorakp@ctu.cz

