

Portál ÚAP a ÚP Zlínského kraje

RNDr. Ivo Skrášek, Mgr. Jaroslav Pospíšil
Krajský úřad Zlínského kraje

Portál ÚAP a ÚP jako dlouhodobý projekt ZK

jeho cílem je poskytnout plnou organizační, metodickou a technologickou podporu agendě ÚAP a ÚP

Důvody projektu

- dotýká se klíčových zájmů samosprávy
- nedopustit vznik problémů vyplývajících z izolovaných postupů Kraje a ORP (různé datové modely, referenční podklady, metodiky)
- personální a finanční úspory
- potřeba udržet kontinuitu řešení

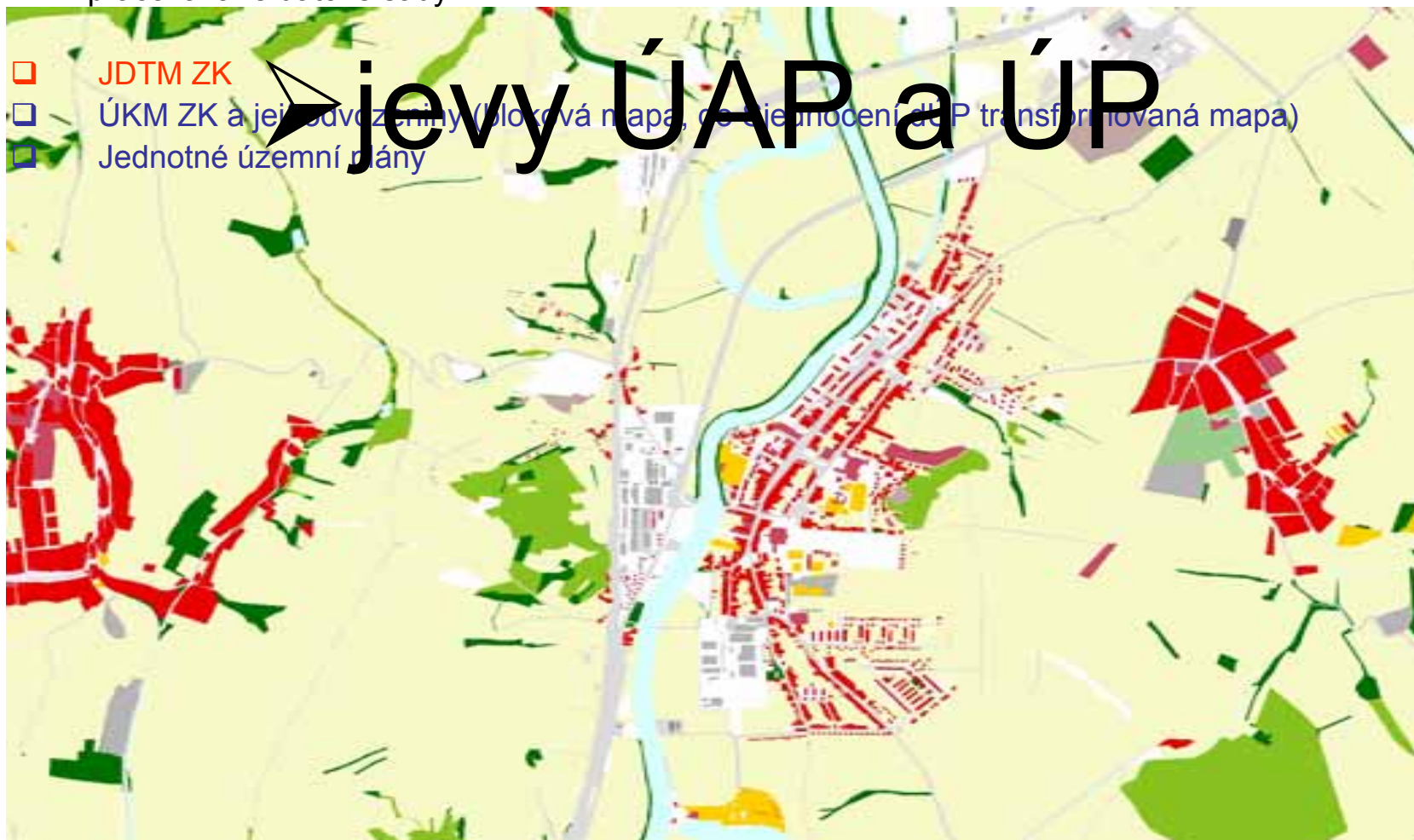
Předcházející aktivity ZK

- Standardizace referenčních datových podkladů (digitální technické mapy projekt JD TM ZK, účelové katastrální mapy – projekt ÚKM ZK)
- Standardizace datových modelů a vizualizace – jednotné digitální zpracování územních plánů
- Informační strategie ZK – informační problémy regionu se dají řešit pouze vzájemnou spoluprací Kraje, měst, obcí a ostatních partnerů – Kraj jako koordinátor

Charakteristika řešení

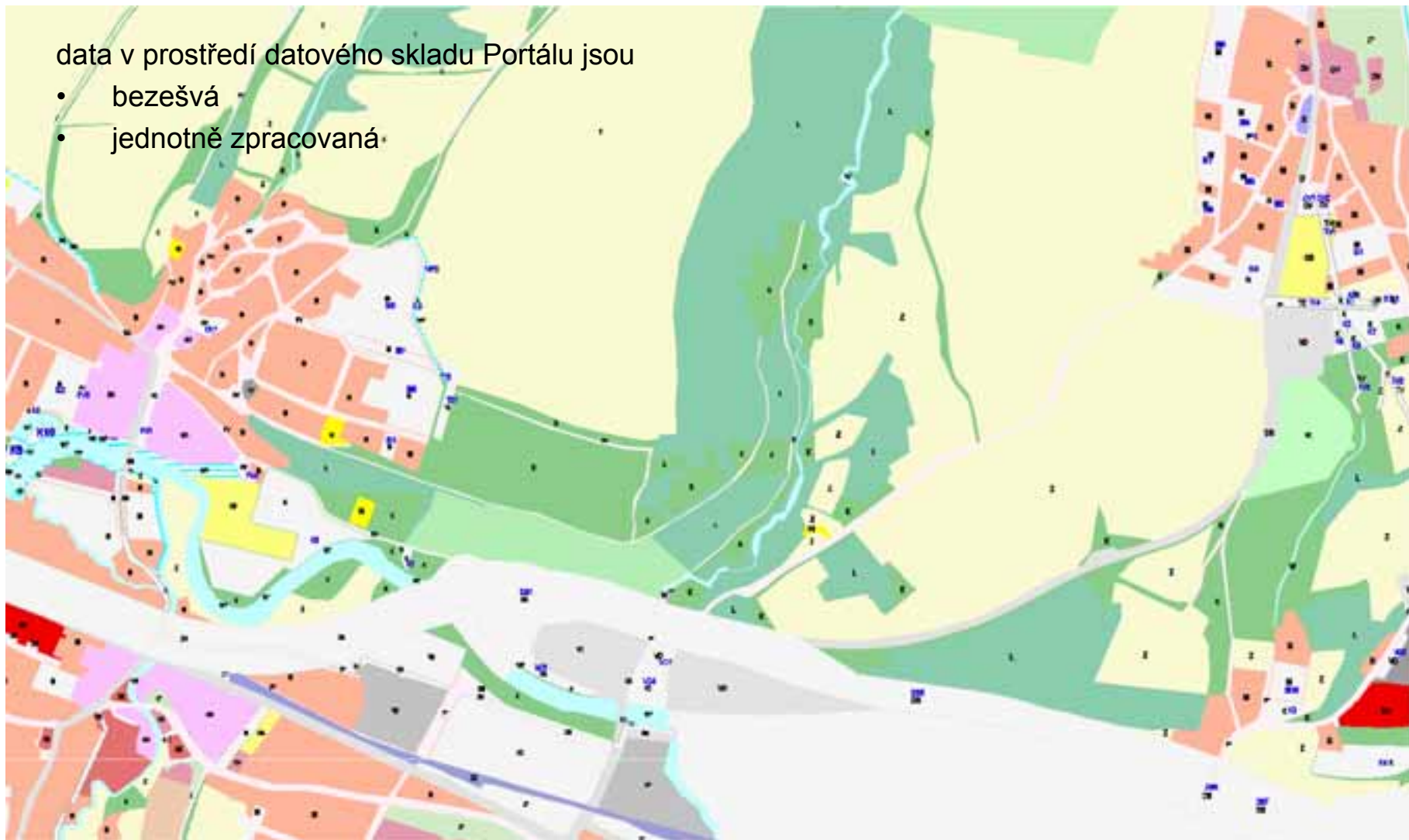
- ❑ Smluvní základ, společné financování - ÚAP společně řeší všech 13 ORP, koordinační role ZK
 - ❑ Na základě Smlouvy o partnerství při jednotném pořízení a správě územně analytických podkladů na území Zlínského kraje je ošetřeno:
 - Použití jednotného datového a vizualizačního modelu ÚAP
 - Pořízení sjednocených datových sad ÚAP pro jednotlivá ORP i Kraj
 - Finanční a personální zajištění spolupráce
 - Vybudování datového skladu ÚAP a Portálu poskytujícího všechny potřebné služby a nástroje pro všechny typy uživatelů prostřednictvím Portálu ÚAP
- ❑ Služby datového skladu i Portálu jsou zajišťovány outsourcingem
 - ❑ Nyní řešení na období 12 měsíců, poskytovatel služby (GEOVAP, spol. s r.o.) byl vybrán na základě VZ. Tento přístup umožňuje:
 - Soustředit se na to, „co chceme, co potřebujeme“, nikoli na to, „co umíme“
 - Definovat a kontrolovat parametry služeb (SLA)
 - Vědět, co nás ÚAP stojí
 - Chovat se k oblasti ÚAP standardně, jako k jakékoli jiné části IS
 - Uvolnit si ruce
- ❑ Zaměřeno na uživatele - standardizaci postupů, dat, výstupů, na vytváření potřebných metodik, na školení, na vytvoření podmínek pro vznik odborné a uživatelské komunity (<http://juap.kr-zlinsky.cz>)

data ÚAP v prostředí datového skladu Portálu využívají veškeré na Zlínském kraji hromadně zpracovávané datové sady



data v prostředí datového skladu Portálu jsou

- bezešvá
- jednotně zpracovaná



okruh uživatelů Portálu

- pořizovatelé ÚAP a ÚP
- poskytovatelé údajů
- stavební úřady
- projektanti v oblasti územního plánování

funkcionality Portálu

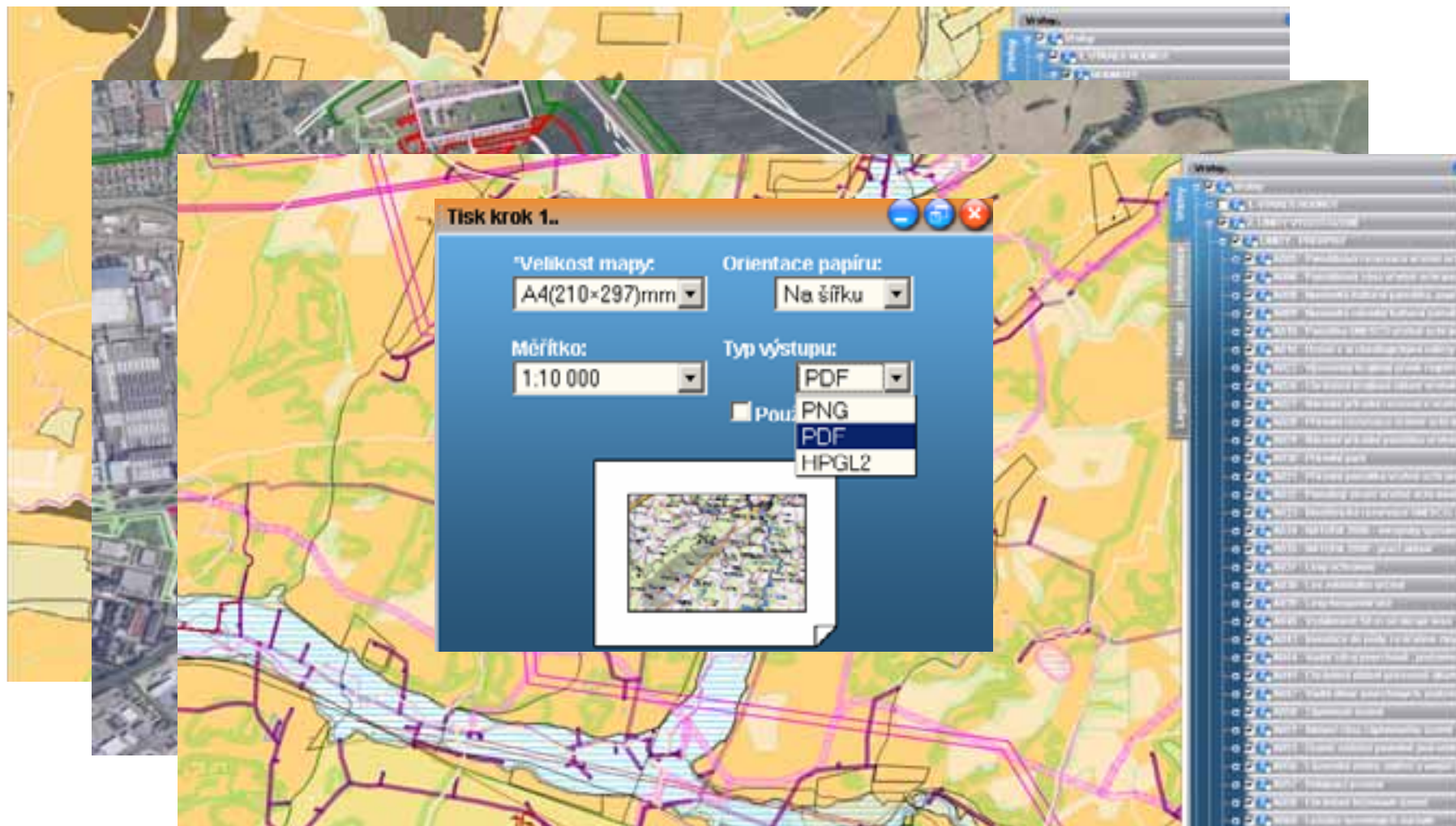


- ❑ Služby poskytovány GIS technologií Maruschka® firmy GEOVAP
- ❑ Zobrazování dat ÚAP (podkladů pro RURÚ a dat vzešlých z těchto rozborů) a dat jednotně zpracovaných ÚP
 - Bez omezení z hlediska zobrazování uživatelských stylů
 - Definování symbologie na straně serveru (možnost stylovat jednotlivé vrstvy v závislosti na měřítku)
 - Bez omezení z hlediska řešení průhlednosti vrstev
 - Dynamická legenda (automatické generování legendy související se zobrazenými daty)
 - Dynamické informace o objektech (zobrazení aktivních ikon přímo v mapové kompozici)
 - Dynamický rozsah poskytovaných dat dle práv uživatelů

funkcionality Portálu



- Vyhledávání, lokalizace (parcela)
- Umožnění plnohodnotné vzdálené editace dat prostřednictvím internetu oprávněným subjektům
- Tisk mapových kompozic - serverové generování kartografických plotrových sestav
- Jednoduché analýzy (např. informace o jevech, které leží na vybrané parcele)
- Výdej dat, metadat, textových částí
- Zobrazování metadat (o jevech, o jednotlivých prvcích)
- Verzování



Zlínský kraj



Informace..	
1.	A017 > Typický krajinný celek
2.	A021 > Územní systém ekologické
3.	A021 > Místní (lokální) biokoridol
4.	A041 > Hranice BPE
5.	A041 > Hranice BPE
6.	A042 > Hranice biokoridol
7.	A043 > Plocha odvodnění
8.	A065 > Území s velmi silnou nebo silnou emisí
9.	A072 > Ost. zařízení zpracování a distribuce energie
10.	A072 > Ost. zařízení zpracování a distribuce energie
11.	A072 > Ost. zařízení zpracování a distribuce energie
12.	A072 > Ost. zařízení zpracování a distribuce energie
13.	A072 > Ost. zařízení zpracování a distribuce energie
14.	A072 > Ost. zařízení zpracování a distribuce energie
15.	A072 > Ost. zařízení zpracování a distribuce energie
16.	A072 > Ost. zařízení zpracování a distribuce energie
17.	A072 > Ost. zařízení zpracování a distribuce energie
18.	A072 > Ost. zařízení zpracování a distribuce energie
19.	A072 > Ost. zařízení zpracování a distribuce energie
20.	A072 > Rozvodna
21.	A073 > OP vedení na ZVN, resp. VVN
22.	A073 > OP vedení na ZVN, resp. VVN
23.	A073 > Venkovní vedení elektrické sítě VVN

stav a rozvoj systému správy dat na Portálu

- ❑ existence primární datové sady ÚAP (data od poskytovatelů údajů + data z průzkumu území)
- ❑ systém řízeného přístupu k funkcionalitám portálu (role uživatelů)
- ❑ připravuje se import jednotně zpracovaných ÚP
- ❑ systém správy metadat
 - pasporty údajů o území
 - metadata jednotlivých prvků
- ❑ úpravy dat v prostředí Portálu nad jednotné referenční měřítko (ÚKM ZK)
- ❑ nastavení systému vzájemných vztahů mezi poskytovateli údajů ÚAP a pořizovateli ÚAP prostřednictvím správce datového skladu:
 - import dat od jejich „tvůrců“ přímo do datového skladu se zápisem do metadatového záznamu příslušných prvků
 - výdej „měřítkově upravených“ dat zpět poskytovatelům údajů, vedení těchto dat v jejich informačních systémech

stav a rozvoj systému správy dat na Portálu

- ❑ přístup projektantů k editačnímu modulu Portálu > přímé zakreslování dat vznikajících územním plánováním do prostředí Portálu
- ❑ datový model Portálu (upravená verze Sjednocení ÚP a ÚAP) > mantinely pro tvorbu a údržbu dat
- ❑ důraz na metainformace - jakákoliv změna v datové základně nebude akceptována bez vyplnění příslušného metadatového záznamu

- ❑ školení uživatelů

<http://juap.kr-zlinsky.cz/>