



**BeeWiser**<sup>®</sup>  
ENTERPRISE EDITION

**[www.BeeWiser.com](http://www.BeeWiser.com)**

e-Learning nové generace

*Learn More. Grow Faster.*



***BeeWiser je online systém pro řízené vytváření, sdílení a evaluaci znalostí napříč různými skupinami uživatelů s možností následné certifikace.***



## **BeeWiser nabízí**

- vytváření interaktivních e-Learningových kurzů
- realizaci certifikačních testů
- management rozvoje znalostí napříč organizací
- individuální formy přístupu v závislosti na osobních předpokladech
- rozsáhlou Media Library
- import existujících prezentací z formátu PowerPoint a SCORM 1.2

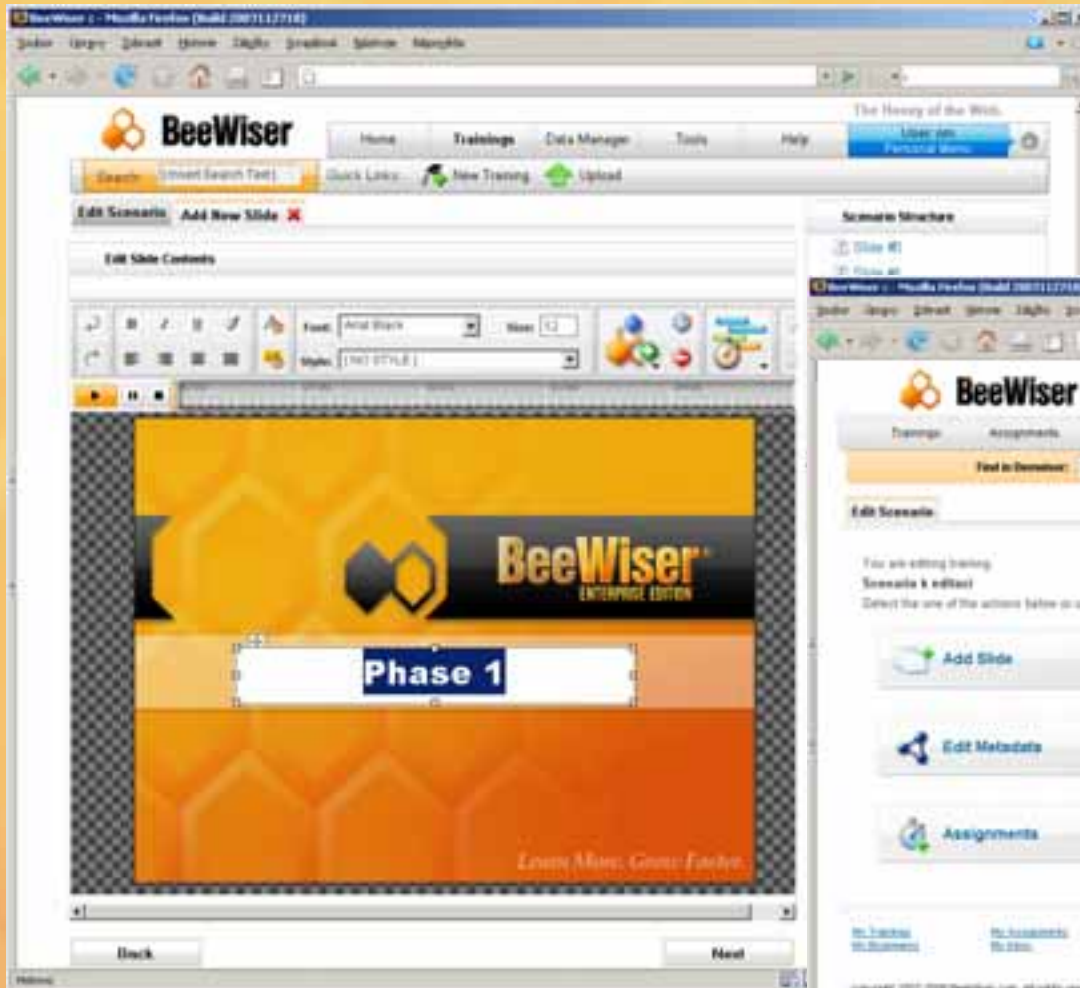


- systém je přístupný online
  - úspora času, peněz
  - snadné plánování účasti napříč skupinami uživatelů, certifikace a verifikace výsledků testů (PDF, reporty)
  - možnost interaktivně vzdělávat neomezené množství uživatelů najednou
- intuitivní a jednoduchý způsob vytváření obsahu (metoda Drag & Drop, WYSIWYG)
- široká škála komponent, speciální funkce (dále)
- možnost importu firemní organizační struktury

# Vytváření interaktivního obsahu



**BeeWiser**  
ENTERPRISE EDITION



# Vytváření interaktivního obsahu



**BeeWiser**  
ENTERPRISE EDITION

**BeeWiser** Home Trainings Data Manager Tools Help [Log Out](#) [Feedback Menu](#)

Search: (Insert Search Text) Quick Links New Training Upload

### Example Presentation 001

xantrex

#### Question 1

What is the output voltage frequency range of a standard SmartWave?

- 40 Hz to 60 Hz
- 40 Hz to 50 Hz
- 310 Hz to 400 Hz
- 310 Hz to 500 Hz

Added: 2008-03-19 10:52:54  
User: 181.80  
Name: Ondrej Tofcan  
Category: Vlastniny

URL: <http://www.bee-wiser.com/View/7470329F42>

Embed: <http://object.classroomcloud.com/427c866a-4d24-11d1-81c1-000000000000>

560 +728 23 144823

**BeeWiser** Home Trainings Data Manager Tools Help [Log Out](#) [Feedback Menu](#)

Search: (Insert Search Text) Quick Links New Training Upload

### Example Presentation 001

xantrex

#### SmartWave Front Panel

Output On/Off Graphic LCD F1 to F3 Function Keys Q Key Keypad Arrow Cursor Keys Adjustment Knob for rapid entry

Enter Key Move Key

Added: 2008-03-19 10:52:54  
User: 181.80  
Name: Ondrej Tofcan  
Category: Vlastniny

URL: <http://www.bee-wiser.com/View/7470329F42>

Embed: <http://object.classroomcloud.com/427c866a-4d24-11d1-81c1-000000000000>

560 +728 23 144823



- testy – viz dále...
- certifikace včetně elektronicky podepsaného PDF certifikátu, reporty
- sledování / vyhodnocování zlepšení
  - struktura tréninku: pre test – test – post test
  - vyhodnocování nárůstu znalostí – pre vs. post test
- komponenty – sekvence, rozhovor, titulky, voiceovers...
- různé scénáře dle individuálních uživatelských předpokladů



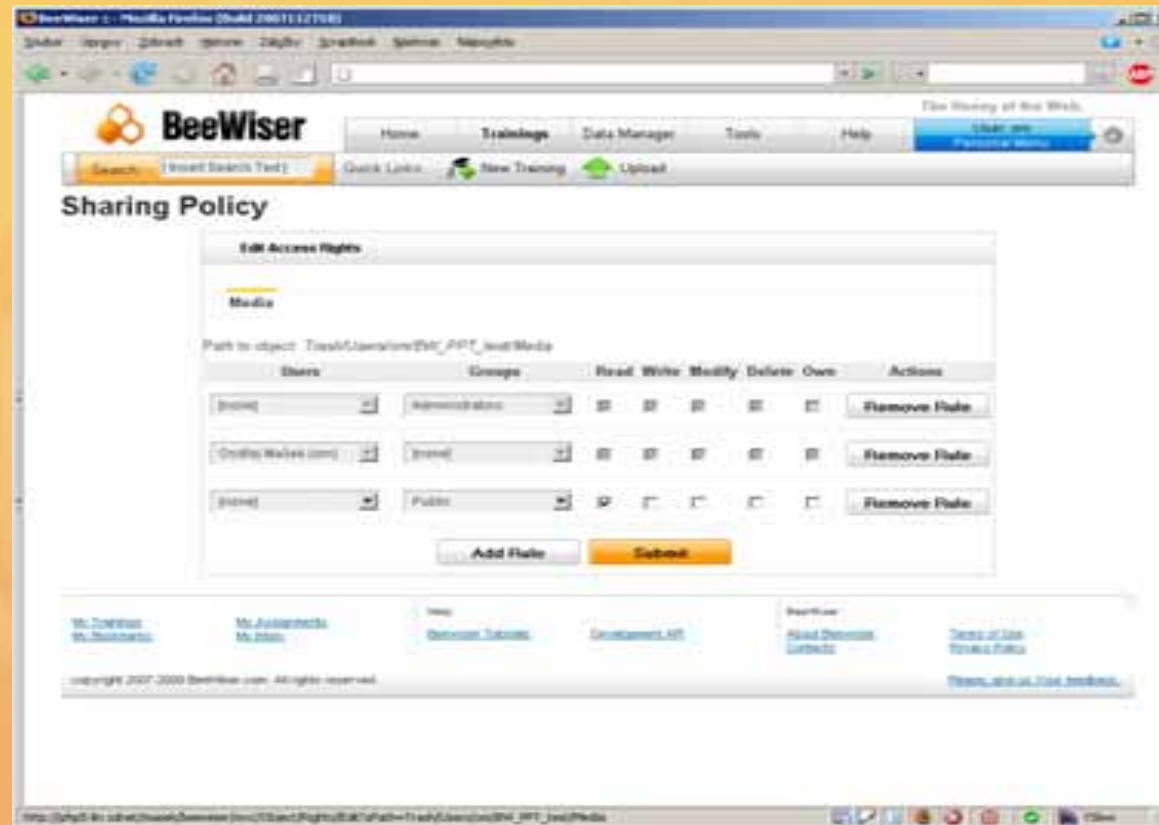
- informace o testu
  - autor
  - klíčová slova ...
- nastavení testu
  - hladina úspěšného složení
  - počet generovaných otázek
  - časový limit
  - evaluační módy
    - testovací
    - výukový








- řízeno na úrovni objektů (kurzy, testy...)







**BeeWiser**

The History of the Web.

User: jms

Logout

Home
Trainings
Data Manager
Tools
Help

Search:

Quick Links: [New Training](#) [Upload](#)

### My Assignments

	Mo	Tu	We	Th	Fr	Sa	Su	Mo	Tu	We	Th	Fr	Sa	Su	Mo	Tu	We	Th	Fr	Sa	Su
	3	4	5	6	7	8	9	10	11	12	13	14	15	16	17	18	19	20	21	22	23
Computer Literacy 101		3 days left																			
Computer Literacy 102 - Office Applications								[Bar]													
MS Excel Exam																					
MS Project Exam																					
MS Office Certificate																					

**Computer Literacy 102 - Office Applications**  
 10.3.2008 8:00 - 14.3.2008 20:00  
 Policy: Once is Enough, Mouse Trap  
 Dependency: Computer Literacy 101

[DETAILS](#)

### My Enrollments

Training / Test / Certificate	Author	Requested at	First available / Assigned date	Status	
Project Manager 101	Pavel Novotny	10.2.2008	16.5.2008	Pending	<a href="#">CANCEL</a>
First Aid 101	Mudr. Jiri Rehol	15.2.2008	20.4.2008	Assigned	<a href="#">CANCEL</a>
Computer Literacy 101	Slave Rezner	10.1.2008	3.3.2008	Assigned	<a href="#">CANCEL</a>
Computer Literacy 102: Office Application	Robert Thackeray	10.1.2008	10.3.2008	Assigned	<a href="#">CANCEL</a>
MS Excel Exam	Lewis Roll	10.1.2008	17.3.2008	Assigned	<a href="#">CANCEL</a>
MS Project Exam	William Hayek	10.1.2008	17.3.2008	Assigned	<a href="#">CANCEL</a>
MS Office Certificate	Edward Homby	10.1.2008	21.3.2008	Assigned	<a href="#">CANCEL</a>



**BeeWiser** The Honey of the Web. Home Trainings Data Manager Tools Help User on PERSONAL MENU

Search: [Insert Search Text] Quick Links: New Training Upload

### Assignments

Assign a specific access policy to Your training.  
**NOTE:** Do not share this training to assigned users. BeeWiser will share it for you according to selected policy

- X-times is enough** - Each user has only 1-X attempts to complete the trainingtest.  
Number of attempts: [ 3 ] Score: [ Last ]  
After completion of trainingtest user will not be able to access the trainingtest again.
- Timer** -Maximum time for training /test  
Maximum time: [ 20:00 ] (minutes : seconds)  
Set maximum time user can spend completing the trainingtest. When expired results are autosubmitted.
- Mouse trap** - User is not allowed to leave the training window.  
Once user tries to click somewhere outside of the training window, the results will be submitted to server and saved permanently. (Use this option to prevent users from using Google or other internet or local computer services)
- Straight ahead** - Disable Back Button  
User can only move forward through the trainingtest.
- Show score** - User can see his score
  - Show score at the end of the trainingtest.
  - Show score after each question (Straight ahead mode)
- 1 Day** - Course is opened for limited time.  
From: [ 15 Feb 2008 ] Time: [ 00:00 ]  
To: [ 15 Feb 2008 ] Time: [ 23:59 ]  
The course is opened to the user only for a limited time period.
- Remedy** - Display correct answers to the user.
  - Display complete list of correct answers at the end of the trainingtest.
  - Display correct answer after wrong training test (20% right answer mode only)

**Next**

**Step 1:** Assignment Policy **Step 2:** Assign user and groups **Step 3:** Edit Notices **Step 4:** **Step 5:**



## *Pro koho je **BeeWiser** určen?*

- pro kohokoli, kdo chce sdílet / předávat znalosti ostatním
- pro společnosti, kde je třeba sdílet / vyvíjet určité znalosti, předpisy a podobně
- pro společnosti, kde je třeba průběžně zvyšovat a ověřovat úroveň znalosti u svých zaměstnanců



## *Kolik stojí **BeeWiser**?*

- využívat ho můžete též naprosto **zadarmo**
  - veřejně přístupná služba na **www.BeeWiser.com**
  - sdílený obsah s ostatními uživateli
- možnost oddělení obsahu a uživatelů do vlastního profilu pro konkrétní subjekt/instituci
  - platí se za jednotlivé kurzy / testy
  - možnost doplňkových služeb (vytváření obsahu, garance kvality a podobně)



**BeeWiser**<sup>®</sup>  
ENTERPRISE EDITION

**Děkuji za pozornost**