



Georeceive a Geoshopping

Nové elektronické služby digitálnej mapy

Ing. Ján Nývlt

Magistrát Hl. m. SR Bratislavy

Motivácia

- Všeobecne záväzné nariadenie Hl. m. SR Bratislavy č. 1/1995 o digitálnej technickej mape mesta v znení neskorších prepisov

■ § 3 Spravovanie digitálnej mapy
■ (3) Údržba aktualizáciou z geodetickej dokumentácie

■ § 7 Plnenie oznamovacej povinnosti zmien obsahu

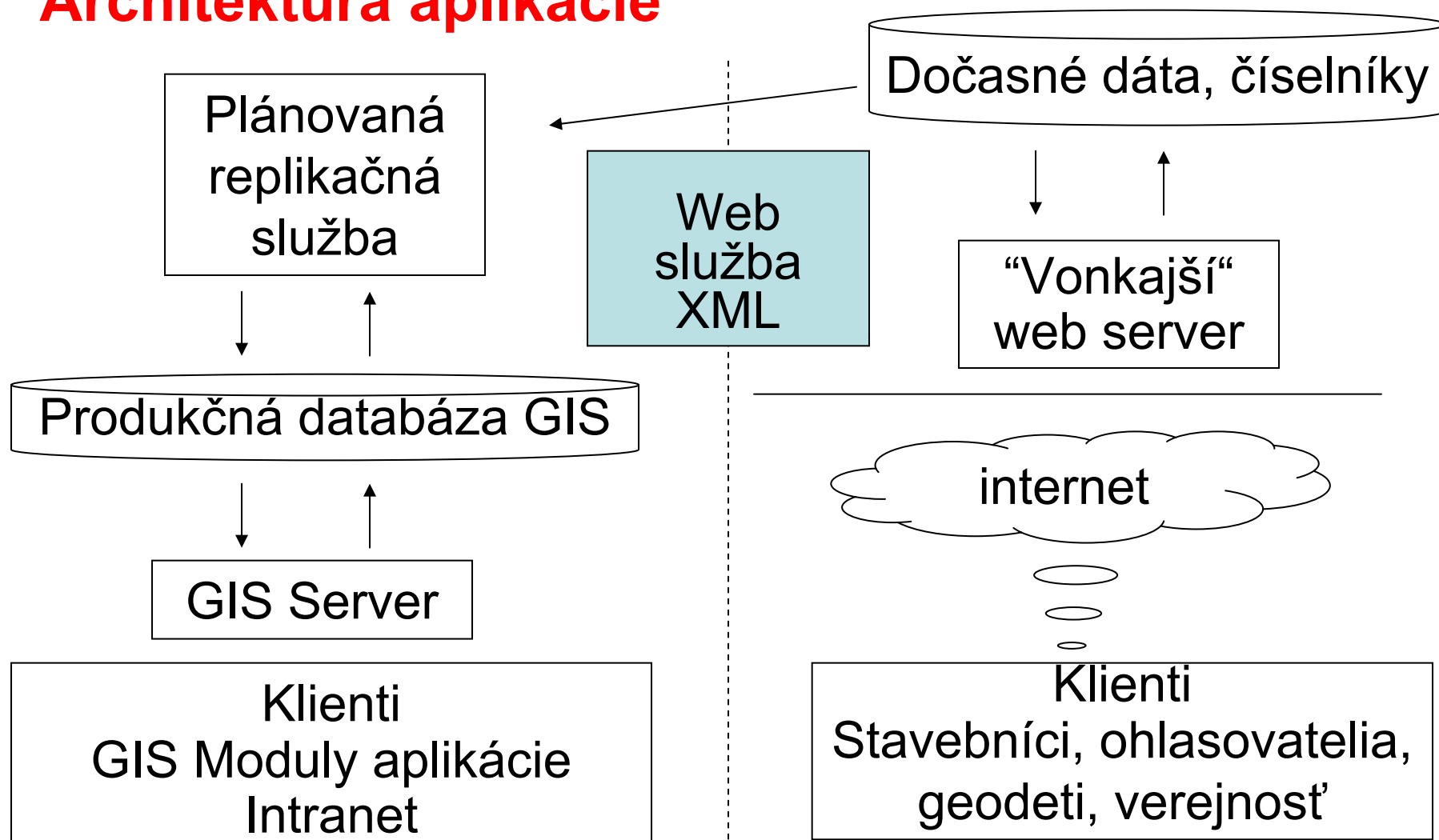
■ § 9 Poskytovanie používateľských výstupov
■ § 10 Úhrada za poskytovanie používateľských výstupov

Georeceive



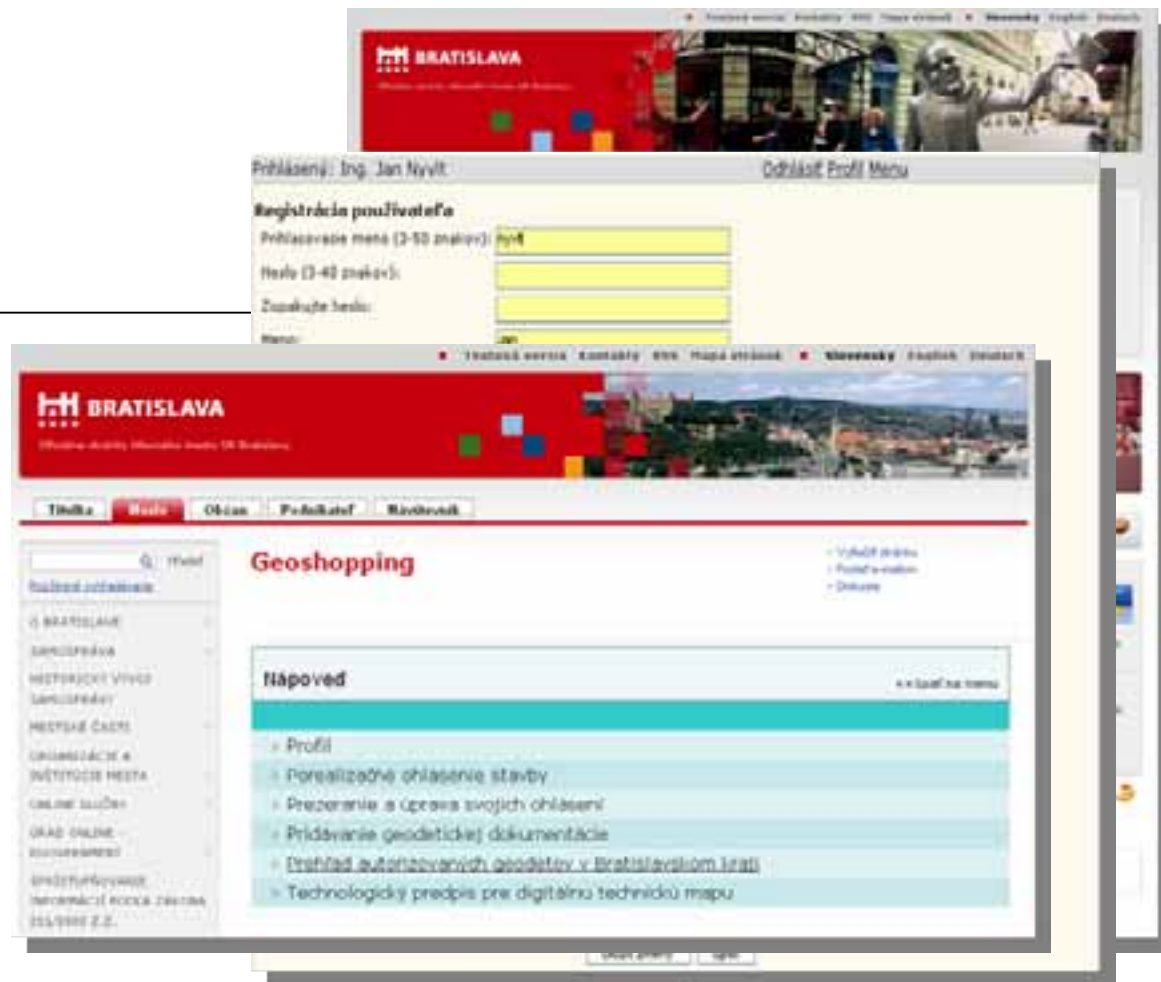
Geoshopping

Architektúra aplikácie



Používateľské rozhranie

- integrovaná súčasť mestského informačného portálu
- vlastná autentifikácia používateľov
- vlastné nápovede
- nemá úradné hodiny



Geoshopping

- Vytvorenie objednávky
 - vyhľadanie (lokalizácia)
 - prehľadová mapa
 - parcela
 - ulica
 - mapový list
 - voľba údajového formátu
 - Microstation
 - Autocad
 - voľba obsahu
 - polohopis
 - výškopis
 - inžinierske siete

Prhlásený: Ing. Jan Nyvlt Odhliadit Profil Menu

Učítať mapovú sieť

Vyhľadanie mapových listov

Katastrálna časť: STARE MESTO Parcela číslo: 11

Ulica: Číslo map. listu:

Vytvoriť na mape

Obdobovanie mapových listov

Formát dát: vektorový formát DGN

Celý obsah Polohopis Sieť Výškopis

Výbrany map. list: Vložiť vybrany list do objednávky

Objednávka

| Mapový list | Formát | Cena | Práca | Cena |
|--|-----------|------|-----------|------|
| BRATISLAVA 9-0233 vektorový formát DGN | Výškopis | 100% | 900,00 SK | Zruť |
| BRATISLAVA 9-0233 vektorový formát DGN | Sieť | 100% | 900,00 SK | Zruť |
| BRATISLAVA 9-0233 vektorový formát DGN | Polohopis | 100% | 900,00 SK | Zruť |
| BRATISLAVA 9-0233 vektorový formát DGN | Výškopis | 100% | 900,00 SK | Zruť |
| BRATISLAVA 9-0233 vektorový formát DGN | Sieť | 100% | 900,00 SK | Zruť |

Cena spolu: 4998 SK
Zlata za náklady celého obsahu: 900 SK
Cena objednávky: 1100 SK

Práca / cena / objednať

Geoshopping

■ Prehľad objednávok

- výpočet poplatku
- tlač objednávky

Prihlásený: MMBA DTM

Prehľad objednávok

| VS | Cena | DPH | Cena spolu | Obj |
|----|-----------|-------------|-------------|-------------------------------------|
| 1 | 752,00 Sk | 333,00 Sk | 2 085,00 Sk | |
| | 479,00 Sk | 91,00 Sk | 570,00 Sk | |
| 6 | 024,00 Sk | 1 144,00 Sk | 7 168,00 Sk | |
| 1 | 849,00 Sk | 351,00 Sk | 2 200,00 Sk | |
| 1 | 345,00 Sk | 255,00 Sk | 1 600,00 Sk | <input checked="" type="checkbox"/> |

Prihlásený: Ing. Jan Nyvlt

[Odhlásiť](#) [Profil](#) [Menu](#)

Objednávka

Objednávateľ

Ing. Jan Nyvlt
Primaciálne nám. 1
Bratislava 814 99
IČO: 603481
DIČ:

Dodávateľ

Magistrat hl. m. SR Bratislavy
Správa technickej mapy mesta
Primaciálne nám. 1
Bratislava, 814 99
IČO: 00603481
DIČ: 2020372596
IČ DPH: SK2020372596

VS: 2008000002

Objednávam:

| Mapový list | Forma | Polohopis | Výškopis | Siete | Celý | Cena |
|--------------------|-----------------------|-----------|----------|-------|------|-------------|
| BRATISLAVA 9-0/421 | vektorový: formát DGN | Áno | Nie | Áno | Nie | 1 600,00 Sk |
| PEZINOK 9-9/423 | vektorový: formát DGN | Áno | Áno | Áno | Nie | 2 400,00 Sk |

Zľava za nákup celého obsahu mapových listov: 900.00 Sk

Cena bez DPH: 2605.04 Sk

DPH: 494.96 Sk

Cena celkom: 3100.0 Sk

K ÚHRADE: 3100.0 Sk

[Tlač](#)

Vytvorila: CORA GEO, s.r.o., obchod@corageo.sk

Georeceive

- Ohlásenie zmien
 - údaje o stavbe
 - objektová skladba
 - územná príslušnosť
 - katastrálne územie
 - parcelné čísla
 - názov ulice
 - identifikácia stavebníka
 - identifikácia oznamovateľa
 - identifikácia autorizovaného geodeta

The screenshot displays a web application interface for reporting changes in a building project. The user is logged in as 'Ing. Jan Nytl'. The page title is 'Ohlásenie zmien' (Reporting changes). The main heading is 'Ohlásenie porealizačného zamerania stavby: Rodinný dom na parc. č. 1215/5'. Below this, there is a table listing building objects:

| Názov | Autorizovaný geodeta | |
|----------------------------------|----------------------|--------------|
| dom | | Upraví Zruší |
| prípojka na | | Upraví Zruší |
| vodovodná prípojka Ing. Jan Nytl | | Upraví Zruší |

Below the table, there is a button 'Príloha (0/1 obrázok)'. The next section is 'Stavebný objekt: vodovodná prípojka', with a dropdown menu for 'Č. autorizovaného geodeta' set to '278' and a button 'Zmeniť autorizovaného geodetu'. The 'Priradený geodeta' is 'Ing. Jan Nytl' with a button 'Zmeniť priradeného geodetu'. The 'Umiestnenie objektu' section has a dropdown for 'Kú' set to 'Čiastočne' and a button 'Príloha'. The 'Stavebník' section has fields for 'Meno', 'Príjmenko', 'Titul', 'Firma', 'IČO', 'DIČ', 'Ulica' (set to 'Armatúrna'), 'Číslo' (set to '35'), 'Mesto' (set to 'Zemba'), and 'PSČ' (set to '80012'), with a 'Príloha' button. Below this is a table for 'Stavebník Firma' with 'Kuladrovčí Peter' and 'Zruší'.

At the bottom, there is a 'Odoslať' button and a list of instructions:

- položky tejto tabuľky sú povinné.
- musí byť vyplnené aspoň jedno určenie miesta (parcela alebo ulica).
- ak sa stavba nerozdeľuje na jednotlivé stavebné objekty, použite názov stavby aj ako názov stavebného objektu.
- ak pri vami ohlasovanej stavbe nefiguruje iný stavebník, nevyplňajte stavebníka.
- v prípade, že nie ste stavebník ale oznamovateľ, musíte pridať aspoň jedného stavebníka.

Georeceive

- Prezeranie a úprava ohlásení
 - prehľad o stave vybavovania oznámení
 - oznamovanie chýb
 - opravy oznámenia
 - zmena identifikácie autorizovaného geodeta

The screenshot displays two overlapping windows from the Georeceive application. The top window is titled "Prezeranie a úprava svojich ohlásení" (View and edit your reports) and shows a table with columns: "Zmeny", "C.povolenia", "Stavba", "Dátum ohlásenia", and "Stav". The bottom window is titled "Ohlásenie zmien" (Report changes) and is for a building named "Domček". It includes a table for "Výpis stavebných objektov" (List of construction objects) with columns for "Názov/Autorizovaný geodet" and "Výhod", and a "Stavebný objekt" (Construction object) section with a "Názov" field. A "Vložiť stavebný objekt" button is present. At the bottom, there is an "Odeslať" (Send) button and a list of instructions: "položky šikou farbou sú povinné", "musí byť vyplnené aspoň jedné určenie miesta (parcela alebo ulica)", "ak sa stavba nerozdeľuje na jednotlivé stavebné objekty, použite názov stavby aj ako názov stavebného objektu", "ak pri vami ohlasovanej stavbe nefiguruje iný stavebník, nevyplňajte stavebníka", and "v prípade, že nie ste stavebník ale oznamovateľ, musíte pridať aspoň jedného stavebníka".

Georeceive

- Autorizovaný geodet
 - správa geodetickej dokumentácie
 - autorizácia on-line

Prihlásený: Ing. Jan Nyvlt Odhlásiť Profil Menu

Prehľad geodetickej dokumentácie

Stavba: Rodinný dom na parc. č. 1215/5 **Č. stavebného povolenia:** Su-1227/Rj-64 **Ohlasovateľ:** Ing. Jan Nyvlt

Stavebné objekty: dom

Pripojená dokumentácia: --

Stav autorizácie: **Dátum autorizácie:** **Dátum overenia:**

Dôvod pre opravu:

Vysvetlenie stavov autorizácie:

- Vznikla chyba pri autorizácii. Kontaktujte správcu DTM.
- Ohlásenie a Geodetická dokumentácia sú odoslané, čaká sa na ich kontrolu
- Ohlásenie a geodetická dokumentácia spracované
- Autorizácia vyžaduje Vašu opravu. Viď dôvod pre opravu! Ak bude potrebné, budete kontaktovaný správcom DTM

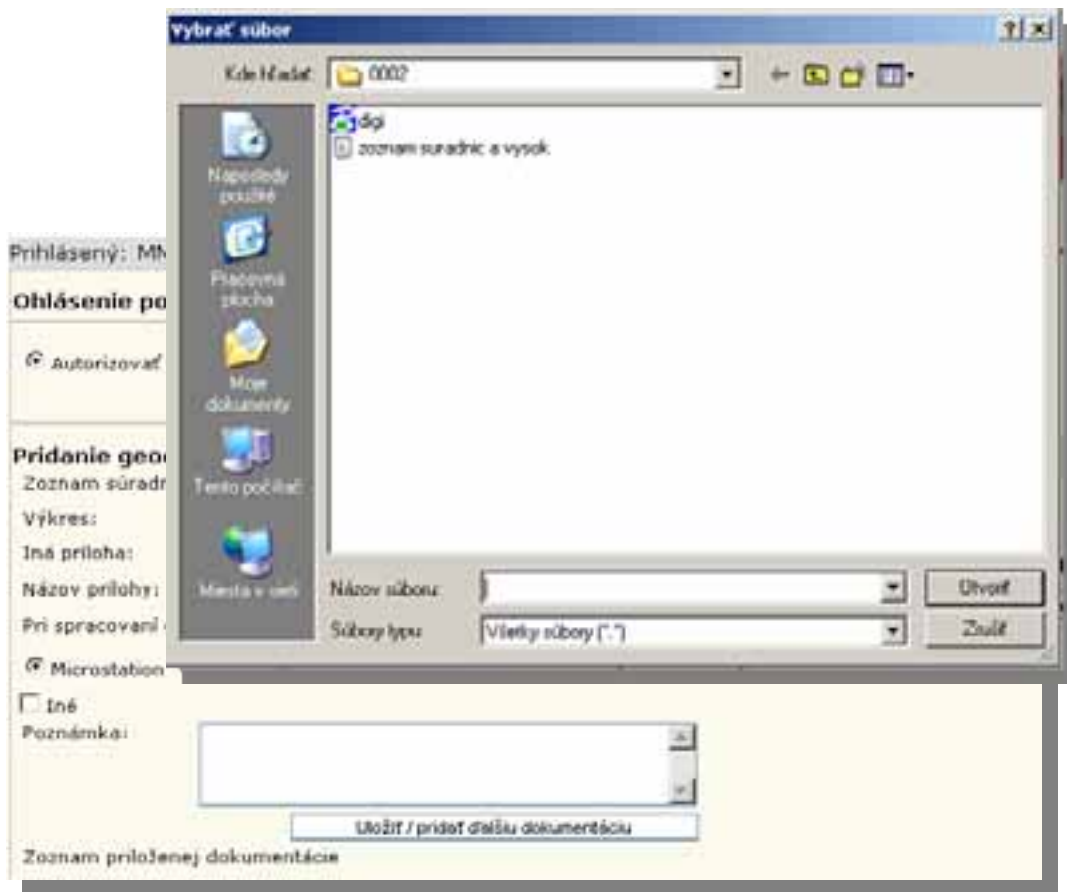
Vytvorila: CORA GEO, s.r.o., obchod@corageo.sk

Ohlásenie porealizačného zam

| ID | | Názov ohlasovateľa | Názo | | |
|----|-------------------------------------|--------------------|--------------|------------------------|----------|
| 75 | <input checked="" type="checkbox"/> | Ján Kováč | Obchodný dom | | |
| 78 | <input checked="" type="checkbox"/> | Ján Kováč | Obchodný dom | Budova skladu | 123/2005 |
| 76 | <input checked="" type="checkbox"/> | Ján Kováč | Obchodný dom | Parkovisko | 123/2005 |
| 77 | <input checked="" type="checkbox"/> | Ján Kováč | Obchodný dom | Príjazdová komunikácia | 123/2005 |
| 79 | <input type="checkbox"/> | Ján Kováč | Obchodný dom | Reklamný stožiar | 123/2005 |

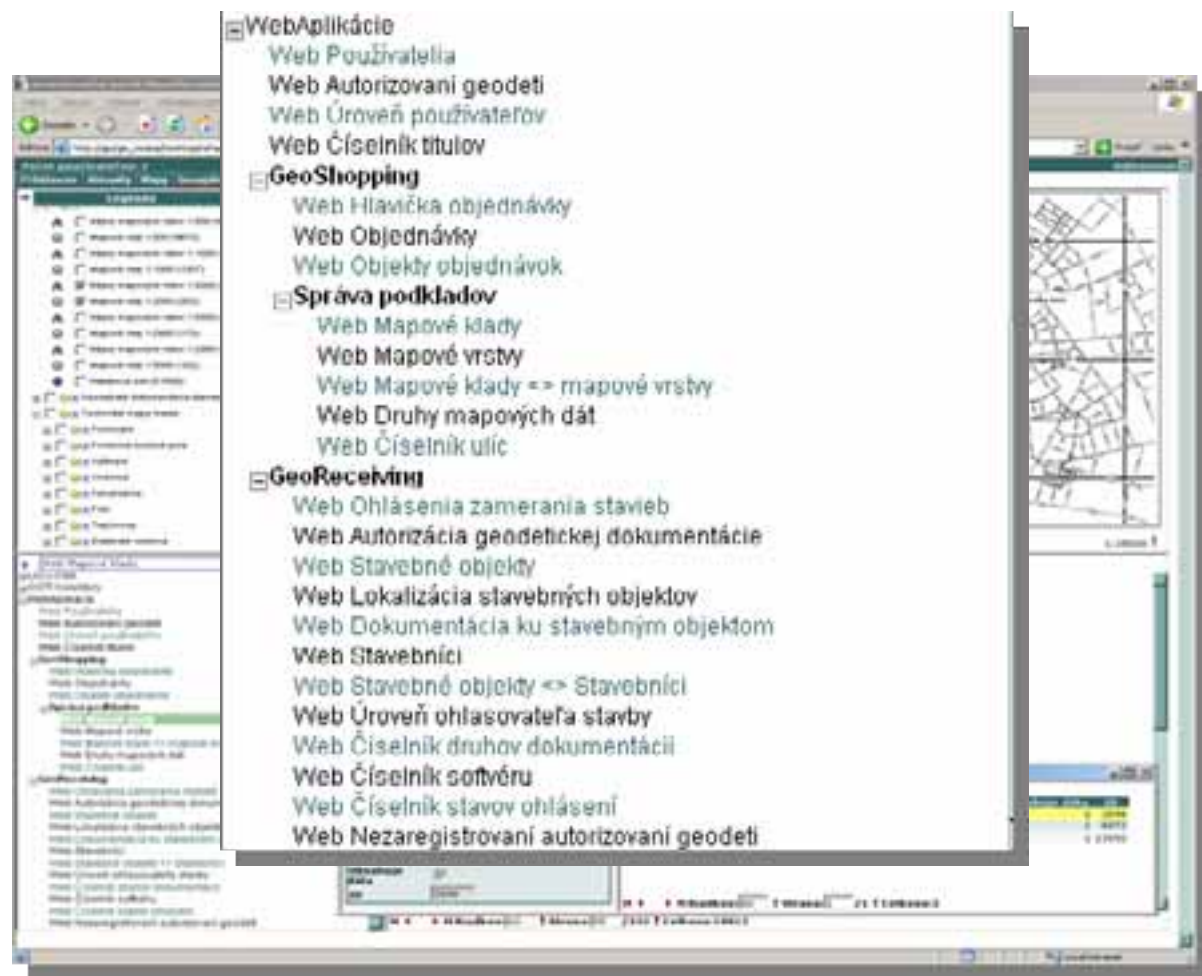
Georeceive

- Pridávanie geodetickej dokumentácie
 - zoznam súradníc
 - výkres
 - iné prílohy
 - technická správa
 - náčrt PBPP
 - geodetické údaje o PBPP
- Popis údajových zdrojov



Správa služieb

- Údaje získane z internetovej aplikácie sú prezentované (a aj upravované) v prostredí modulov Geoinformačného portálu
 - rozšírenie existujúceho systému
 - zhodné prostredie
 - jednotná správa



Správa služieb

- Správa používateľov
 - zoznam používateľov
 - úroveň používateľov
 - zoznam autorizovaných geodetov

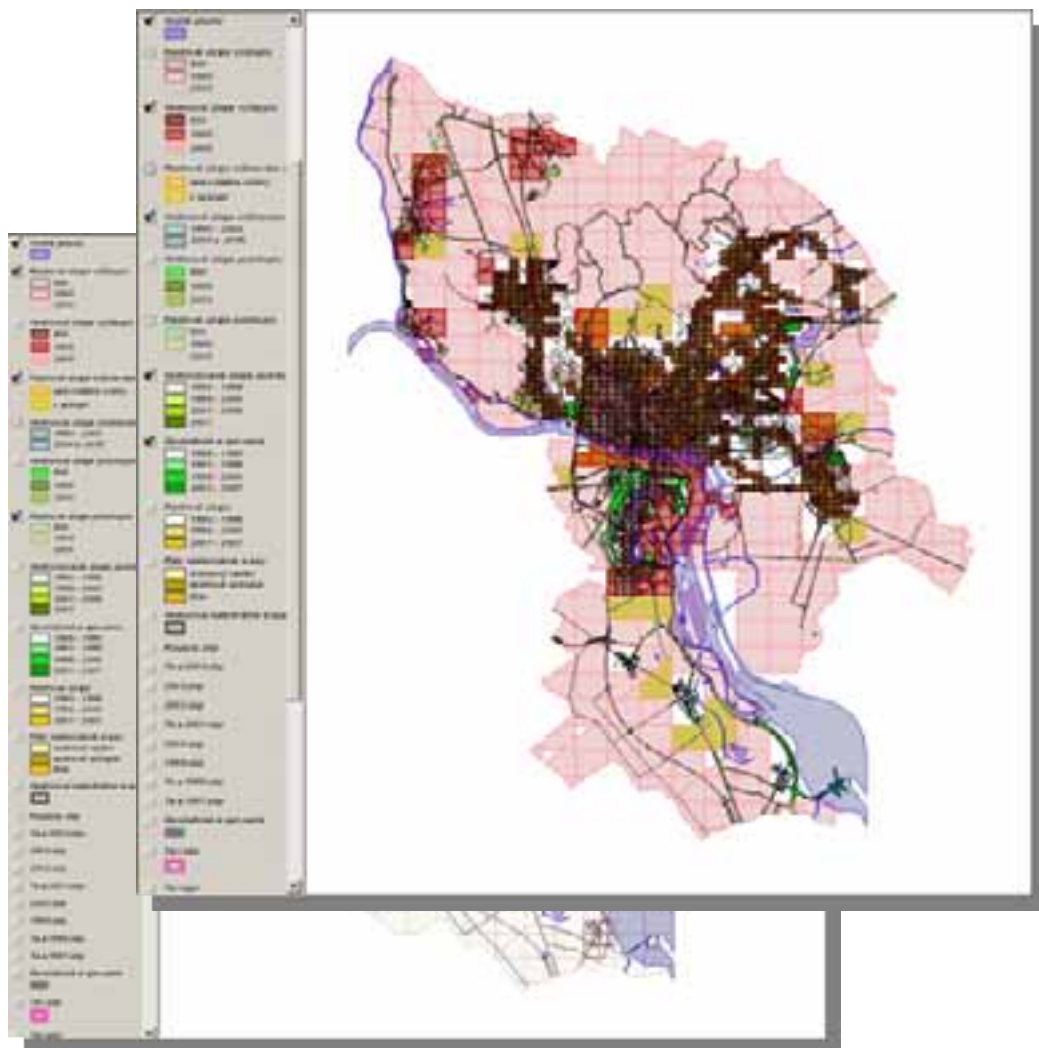
| <input type="checkbox"/> | Jan | Nyvít | Neaktívny | <input type="checkbox"/> | bratislava.sk |
|--------------------------|----------|---------|----------------|----------------------------|------------------|
| <input type="checkbox"/> | Iefo | Iefo | Úroveň | Geodet | gfk.sk |
| <input type="checkbox"/> | Norbert | Dúbrav | Titul | Ing. | rt1@post.sk |
| <input type="checkbox"/> | Pavol | Mlynari | Meno | Jan | 3@azet.sk |
| <input type="checkbox"/> | Jakub | Novotn | Priezvisko | Nyvít | ny.jakub@post.sk |
| <input type="checkbox"/> | Peter | Holota | Titul za menom | | holota.biz |
| <input type="checkbox"/> | P | K | Firma | Hlavné mesto SR Bratislava | skal.com |
| <input type="checkbox"/> | Vlado | Novák | | | k@hotmail.com |
| <input type="checkbox"/> | Adrianna | Fúriová | | | a.furiova@spp.sk |

| | | | | |
|-----|-----------------------|---|---------------------------------|---------------|
| 263 | Ing. Viktor MIKLUŠ | C | | Bratislava |
| 774 | Ing. Ivan MIŠÍK | C | ivan.misik@doprastav.sk | Bratislava |
| 270 | Ing. Miroslav MORAVEC | A | | Bratislava |
| 271 | Ing. Peter MRÁZ | B | mraz.peter@inethome.sk | Bratislava |
| 273 | Ing. Štefan MRVA | B | | Bratislava 47 |
| 461 | Ing. Ján MRVA | A | gcp@gcp.sk | Bratislava |
| 771 | Ing. Pavol MYDLÁR | A | pavol.mydlar@geosys.slovnaft.sk | Bratislava |
| 783 | Ing. Monika NEKOLOVÁ | A | | |
| 494 | Ing. Martin NEUPAUER | B | neupauer@dopravoprojekt.sk | Bratislava |
| 270 | Ing. Ján NYVLT | B | | Bratislava |
| 657 | Ing. Daniel ODLER | A | | Bratislava |
| 474 | Ing. Emil OLEJNÍK | B | | Bratislava |
| 277 | Ing. Erik ONDREJIČKA | A | | Bratislava |

ID 1632

Správa služieb

- Správa podkladov
 - mapové klady
 - územná identifikácia
 - mapové vrstvy
 - popis obsahu
 - druh mapových údajov
 - popis formátu údajov



Správa služieb

- Oznamovanie stavu
 - Ohlásenia zmien stavieb
 - Objednávka mapových podkladov
- Poskytovanie potvrdených dokumentov
 - záznam o prevzatí geodetickej dokumentácie

| | | | | | | |
|--------------------------|--|----------|---------------------|-------------|------------|------|
| <input type="checkbox"/> | Rodinný dom | 20080328 | Ing. Michal Fotta | Oznamovateľ | 26.03.2008 | 31.0 |
| <input type="checkbox"/> | Polyfunkčný dom WAW HOUSE | 20080329 | Ing. Michal Fotta | Oznamovateľ | 26.03.2008 | 31.0 |
| <input type="checkbox"/> | Galvaniho Business Centrum III | 20080325 | Ing. Peter Straňan | Oznamovateľ | 26.03.2008 | 28.0 |
| <input type="checkbox"/> | Bytový dom Vyšehradská | 20080321 | Veronika Olekšáková | Oznamovateľ | 25.03.2008 | 28.0 |
| <input type="checkbox"/> | Bytový dom Vyšehradská | 20080322 | Veronika Olekšáková | Oznamovateľ | 25.03.2008 | 28.0 |
| <input type="checkbox"/> | Administratívna budova | 20080323 | Ing. Peter Holko | Oznamovateľ | 25.03.2008 | 28.0 |
| <input type="checkbox"/> | Rekonštrukcia nádrží N4501, N4502 na BL455 | 20080319 | Ing. Karol Voros | Oznamovateľ | 25.03.2008 | 27.0 |

Magistrát M. v. SÚ Bratislava, Poráčske námestie 1, 814 99 Bratislava
Správa územnej technickej služby mesta

ZÁZNAM O PREVZATÍ č. 20080337

geodetickej dokumentácie skutočného vykonania stavby podľa § 5 a § 7
Významenania zápisníky národného č. 1/1996 Hlavného mesta Slovenskej republiky
a digitálnej technickej mapy Bratislava 1 (25.3.1996) a priložených podkladov

| údaje o stavbe | |
|--------------------|-----------------|
| 1) Názov stavby | Stavba domu |
| 2) Účel stavby | Stavba domu |
| 3) Miesto stavby | Stavba domu |
| 4) Právnosť stavby | Právnosť stavby |
| 5) Druh stavby | Druh stavby |
| 6) Druh stavby | Druh stavby |
| 7) Druh stavby | Druh stavby |
| 8) Druh stavby | Druh stavby |
| 9) Druh stavby | Druh stavby |
| 10) Druh stavby | Druh stavby |
| 11) Druh stavby | Druh stavby |
| 12) Druh stavby | Druh stavby |
| 13) Druh stavby | Druh stavby |
| 14) Druh stavby | Druh stavby |
| 15) Druh stavby | Druh stavby |
| 16) Druh stavby | Druh stavby |
| 17) Druh stavby | Druh stavby |
| 18) Druh stavby | Druh stavby |
| 19) Druh stavby | Druh stavby |
| 20) Druh stavby | Druh stavby |
| 21) Druh stavby | Druh stavby |
| 22) Druh stavby | Druh stavby |
| 23) Druh stavby | Druh stavby |
| 24) Druh stavby | Druh stavby |
| 25) Druh stavby | Druh stavby |
| 26) Druh stavby | Druh stavby |
| 27) Druh stavby | Druh stavby |
| 28) Druh stavby | Druh stavby |
| 29) Druh stavby | Druh stavby |
| 30) Druh stavby | Druh stavby |
| 31) Druh stavby | Druh stavby |
| 32) Druh stavby | Druh stavby |
| 33) Druh stavby | Druh stavby |
| 34) Druh stavby | Druh stavby |
| 35) Druh stavby | Druh stavby |
| 36) Druh stavby | Druh stavby |
| 37) Druh stavby | Druh stavby |
| 38) Druh stavby | Druh stavby |
| 39) Druh stavby | Druh stavby |
| 40) Druh stavby | Druh stavby |
| 41) Druh stavby | Druh stavby |
| 42) Druh stavby | Druh stavby |
| 43) Druh stavby | Druh stavby |
| 44) Druh stavby | Druh stavby |
| 45) Druh stavby | Druh stavby |
| 46) Druh stavby | Druh stavby |
| 47) Druh stavby | Druh stavby |
| 48) Druh stavby | Druh stavby |
| 49) Druh stavby | Druh stavby |
| 50) Druh stavby | Druh stavby |
| 51) Druh stavby | Druh stavby |
| 52) Druh stavby | Druh stavby |
| 53) Druh stavby | Druh stavby |
| 54) Druh stavby | Druh stavby |
| 55) Druh stavby | Druh stavby |
| 56) Druh stavby | Druh stavby |
| 57) Druh stavby | Druh stavby |
| 58) Druh stavby | Druh stavby |
| 59) Druh stavby | Druh stavby |
| 60) Druh stavby | Druh stavby |
| 61) Druh stavby | Druh stavby |
| 62) Druh stavby | Druh stavby |
| 63) Druh stavby | Druh stavby |
| 64) Druh stavby | Druh stavby |
| 65) Druh stavby | Druh stavby |
| 66) Druh stavby | Druh stavby |
| 67) Druh stavby | Druh stavby |
| 68) Druh stavby | Druh stavby |
| 69) Druh stavby | Druh stavby |
| 70) Druh stavby | Druh stavby |
| 71) Druh stavby | Druh stavby |
| 72) Druh stavby | Druh stavby |
| 73) Druh stavby | Druh stavby |
| 74) Druh stavby | Druh stavby |
| 75) Druh stavby | Druh stavby |
| 76) Druh stavby | Druh stavby |
| 77) Druh stavby | Druh stavby |
| 78) Druh stavby | Druh stavby |
| 79) Druh stavby | Druh stavby |
| 80) Druh stavby | Druh stavby |
| 81) Druh stavby | Druh stavby |
| 82) Druh stavby | Druh stavby |
| 83) Druh stavby | Druh stavby |
| 84) Druh stavby | Druh stavby |
| 85) Druh stavby | Druh stavby |
| 86) Druh stavby | Druh stavby |
| 87) Druh stavby | Druh stavby |
| 88) Druh stavby | Druh stavby |
| 89) Druh stavby | Druh stavby |
| 90) Druh stavby | Druh stavby |
| 91) Druh stavby | Druh stavby |
| 92) Druh stavby | Druh stavby |
| 93) Druh stavby | Druh stavby |
| 94) Druh stavby | Druh stavby |
| 95) Druh stavby | Druh stavby |
| 96) Druh stavby | Druh stavby |
| 97) Druh stavby | Druh stavby |
| 98) Druh stavby | Druh stavby |
| 99) Druh stavby | Druh stavby |
| 100) Druh stavby | Druh stavby |

Druh stavby a druh stavby sú uvedené v zozname stavieb

Zoznam bude upravený do formy digitálnej technickej mapy mesta

Miesto: _____

upravené podľa technickej mapy



Technické údaje

■ Tvorba aplikácií

■ CoraGEO s.r.o. Martin, 2007

■ Aplikačné prostredie

■ Microsoft Windows 2000

■ Microsoft SQL server

■ Microsoft . Net Framework 1.1

■ IIS 6.0

■ Rutinné nasadenie

■ 2008

■ Registrovaní používatelia

■ 394

■ z toho aktívni 183

■ Oznámenie zmien

■ 363 od 1.1. do 31.03.2008

| | | | | | | | | | | | | | |
|-------|-----|-----|-----|-----|-----|-----|-----|-----|-----|-----|-----|-----|-----|
| rok | 95 | 96 | 97 | 98 | 99 | 00 | 01 | 02 | 03 | 04 | 05 | 06 | 07 |
| Počet | 0,7 | 1,0 | 1,2 | 1,5 | 1,4 | 1,5 | 1,5 | 1,5 | 1,5 | 1,6 | 1,7 | 1,7 | 1,7 |
| dig. | 0,1 | 0,1 | 0,9 | 0,9 | 0,5 | 1,2 | 1,5 | 1,4 | 1,5 | 1,6 | 1,7 | 1,7 | 1,7 |

Výhľad

- Aktualizácia dokumentov
 - Prehľadová mapa
 - Zoznam autorizovaných geodetov
 - Nápovede
- Prepojenie aplikácií (zdieľané číselníky)
 - Správa registratúry – spisová služba
 - Ekonomický systém
- SKK – EMU
 - Jazykové verzie pre Geoshopping
- Štandardizácia

