



ArcGIS Server na platformě Web 2.0 - sdílení dat a služeb

Radek Kuttelwascher
ARCDATA PRAHA, s.r.o.

Sdílení dat a služeb – sdílení znalostí

- Technologie
- Metody
- Organizace
- Data
- Procesy





INSPIRE

infrastruktura pro prostorové informace v Evropě



- **Směrnice** – stanovuje obecná pravidla pro zřízení infrastruktury pro prostorové informace
- **Harmonogram**
 - **Přípravná fáze (cca 2005 – 2006)**
 - 23.7.2004 – přijat oficiální požadavek na vytvoření směrnice
 - 21.11.2006 – směrnice oficiálně schválena
 - 14.3.2007 – směrnice publikována ve věstníku
 - 15.5.2007 – vstoupila oficiálně v platnost
 - **Transpoziční fáze (2007 – 2009)**
 - Dva roky na uvedení pravidel do národních legislativ členských států
 - 15.5.2009 – nejzazší termín pro přijetí pravidel (příloha I)
 - **Implementační fáze (2009 – 2019)**
 - Vlastní realizace a dohled

INSPIRE – Česká republika



- Ing. Jiří Hradec – CENIA – zástupce v INSPIRE Committee
- www.cenia.cz – viz další informace o INSPIRE
- geoportal.cenia.cz, portal.gov.cz – portál veřejné správy ČR

portal.gov.cz
NA ÚRAD PŘES INTERNET

PORTÁL VEŘEJNÉ SPRÁVY
ČESKÉ REPUBLIKY

MAPOVÉ SLUŽBY

Úvod Adresář Zákony Živnostní situace Podání Mapy Online noviny VS

Testová vyhledávání

Zadejte lokální adresu (zeme):
-920000 -1260000 -420000 -910000

Vyčíst mapu

Funkce aplikace

Published by CENIA - (C) ČSÚ, ARC DATA

© 2003-2006 Ministerstvo vnitra. © 2003-2006 Ministerstvo životního prostředí. © 2005-2006 CENIA
Informace jsou poskytovány v souladu se zákonem č. 100/1993 Sb., o svobodném přístupu k informacím.

Statistika Úřad Národního úřadu pro statistiku

Interoperabilita – schopnost vzájemně komunikovat

- Open Geospatial Consortium (OGC)



- Schopnost lokálních nebo **heterogenních systémů vyměňovat** data a instrukce v **reálném čase pro účely poskytování služeb**

- Institute of Electrical and Electronics Engineers (IEEE)



- Schopnost **dvou nebo více systémů** nebo komponent **vyměňovat** informace a tyto informace **využívat**

- International Organization for Standardization (ISO)

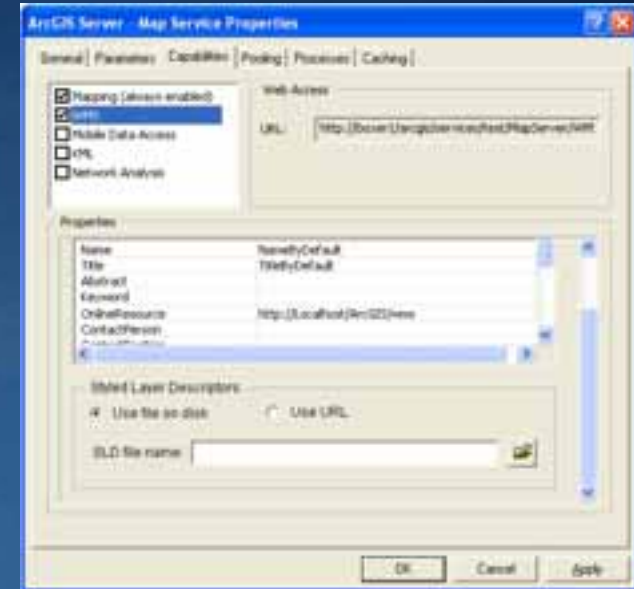


- ISO/IEC 2382-01, *Information Technology Vocabulary, Fundamental Terms*
 - Schopnost **komunikovat**, spouštět procesy nebo převádět data mezi funkčními jednotkami způsobem, který **nevyžaduje od uživatele detailní znalost charakteristiky těchto jednotek**

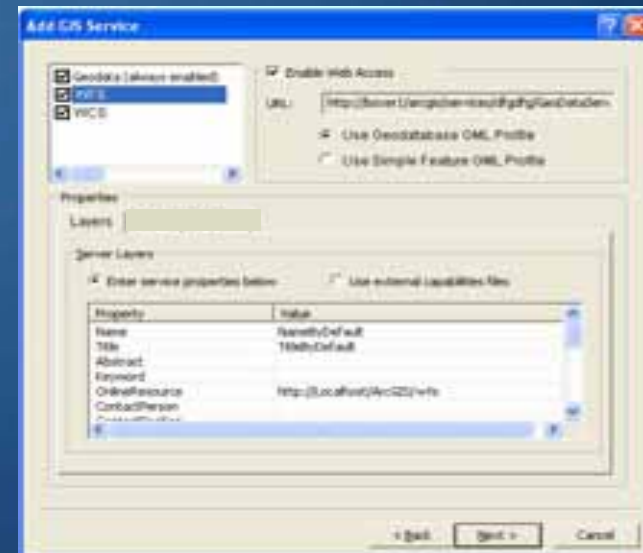


ArcGIS Server

- Podpora WMS
 - podpora SLD (Styled Layer Descriptor)



- Podpora WFS 1.1 a GML 3

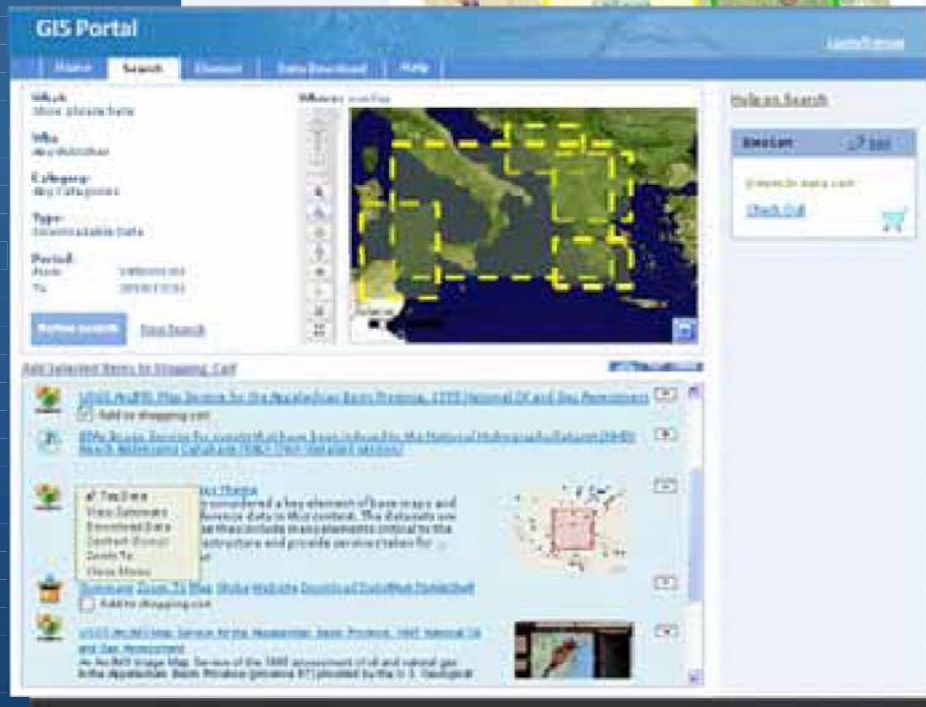
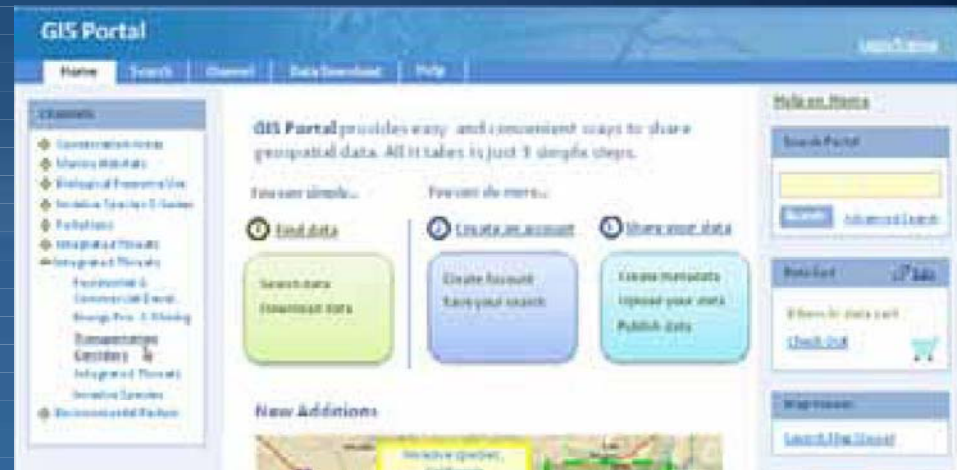


- Podpora WCS 1.0.0 a 1.1.0



ArcGIS Server-based GIS Portal

- ArcGIS Server umožňuje:
 - prohlédávání mapových služeb
 - službu „hledej místo“
 - službu „hledej adresu“
- Samostatný Metadata Service umožňuje:
 - publikaci metadat
 - OGC CS-W Interface



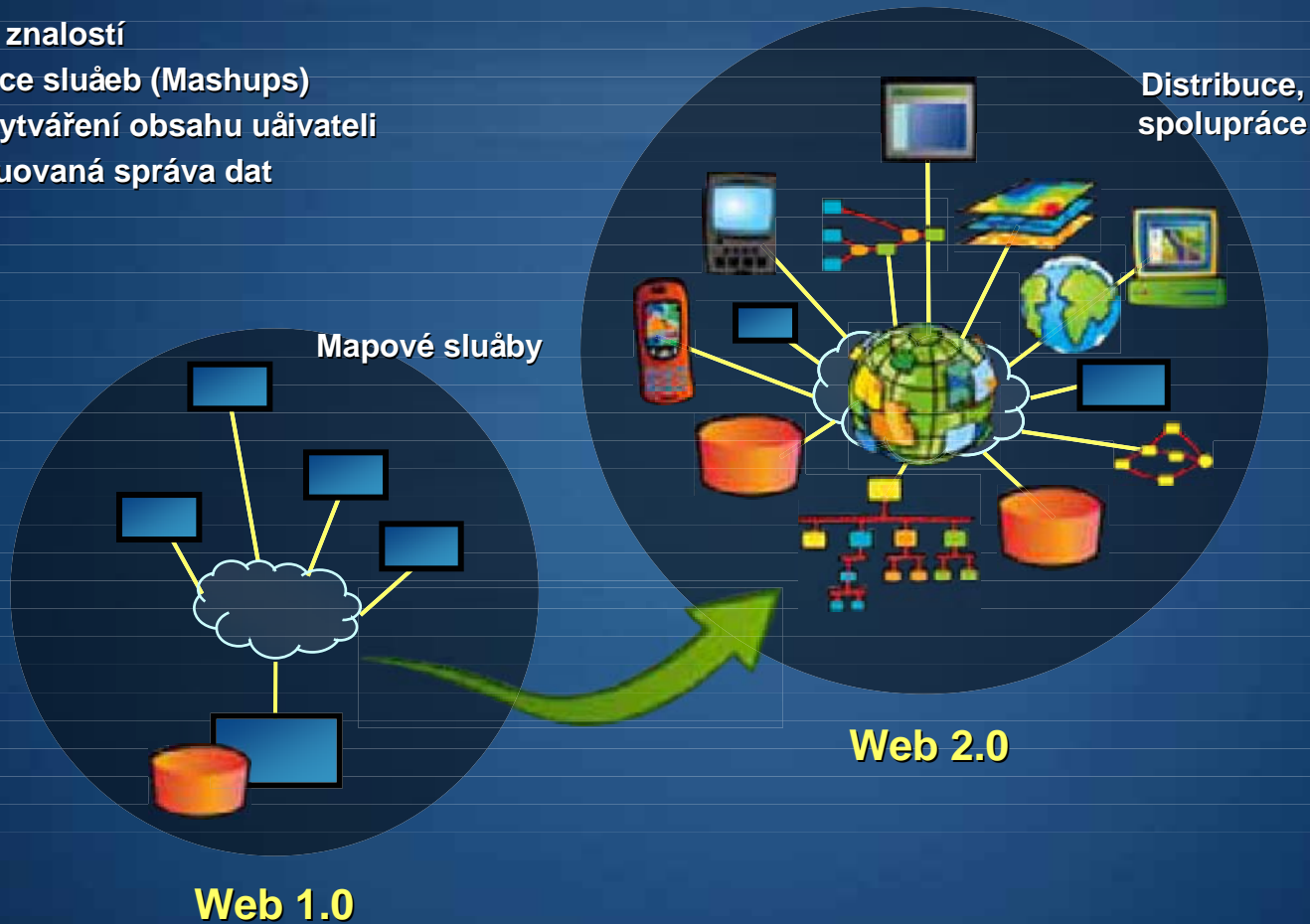


Web 2.0 přináší novou dimenzi pro implementace GIS

Stává se novou GIS platformou

Podpora

- Sdílení znalostí
- Integrace služeb (Mashups)
- Spoluvytváření obsahu uživateli
- Distribuovaná správa dat



... výkonný rámec pro spolupráci a integraci systémů

Microsoft a Google tuto platformu využívají

Poskytují základní mapy pro celý svět

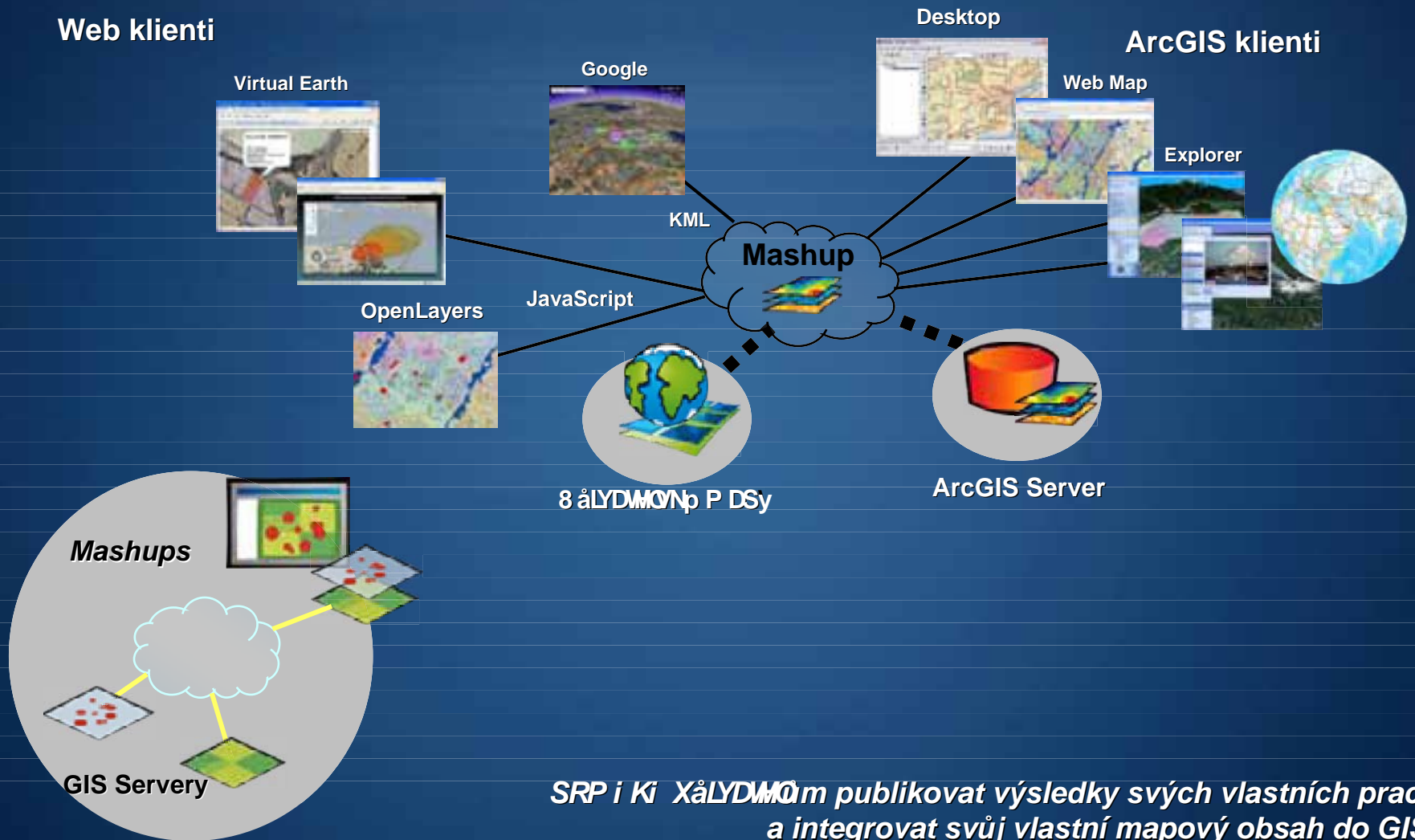
Spotřebitelsky zaměřená vizualizace



*Jejich vize je prostorově
lokalizovat webový obsah
... další aspekt vyhledávání*

ArcGIS Server podporuje tvorbu Mashups

Integrace několika GISových služeb a z nich vytvoření kvalitativně zcela nové služby ...



SRP i Ki XaLYDMOM publikovat výsledky svých vlastních prací a integrovat svůj vlastní mapový obsah do GIS

For Rent [For Sale](#) [Rooms](#) [Sublets](#)

City: Price: [Show Filters](#) [Refresh](#) [Link](#)

[About / Feedback](#)

\$1,895 - 1bd
Largest 1 bdrm in East village and never been lived in!
 K St & Park Blvd
 San Diego

619-702-2533 / [email](#)

Mapa Satelitní Hybridní

2 mi / 5 km

Data from ©2008 LeadDog Consulting, Tele Atlas - [Roadmap.com](#)

Price	Beds	Description	City	Year
\$1875	3bd	Chula Vista House On Hill, Panoramic Views!	Chula Vista	2/06
\$1800	3bd	3 Bedroom, 2 Bathroom House in Paseo Del Sol	Temecula	2/05
\$1500		2bedroom/2 Bath Beautiful renovated Condo	San Diego	2/05
\$1600	3bd	House for Rent	El Cajon	2/05
\$1895	1bd	Largest 1 bdrm in East village and never been lived in!	San Diego	2/05
\$1650	3bd	Located on one of the quietest streets in Rolando 4!	San Diego	2/05
\$1975	3bd	House For Rent Redlands Place	Bonita	2/05
\$1950	3bd	Encinito 3 Bd / 2 BA	San Marcos	2/05
\$1550	2bd	Condominium For Rent Satre Hill Drive	San Diego	2/05
\$2000	3bd	House in Spring Valley overlooking San Diego	Spring Valley	2/05
\$1695		2 bdrm 2 1/2 Bath Town House w/ Free Garage	Taholah	2/05
\$1650	1bd	Steps To The Ocean!	Del Mar	2/05
\$1945	3bd	Executive home, vaulted ceilings, fenced yard (107)	Ramona	2/05
\$1785	3bd	and 2 1/2 bath, Double Garage, Fireplace Patio Upgraded!	Oceanside	2/05
\$1550	1bd	1 bedroom 1 bath in Carmel Valley near Del mar	San Diego	2/05
\$1800	2bd	2 Bath, W/D, Fireplace, patio, 2 master suites, 2 pka spots -	San Diego	2/05
\$1500	2bd	2Bd/2BA Condo in Carmel Valley'S Arboretum Available Today!	San Diego	2/05
\$1800		3Bed, 1Bath, 2Car Garage	Blossom Ln	2/05
\$1500	2bd	Wonderful Condo near Casumi	San Marcos	2/05
		Upper O.B., great views.		



6 únor 2008 - Svátek má Vanda
0.2: Když na Dřevu svítí slunce, ponesou hodné stepice.

Search bar with 'místa' dropdown and 'Hledat' button

HOME hrady.cz Hledat Další služby serveru Vložit na server Přihlásit

Reklamy Google

- [Hrad](#)
- [Hotely Praha](#)
- [Hotel V Praze](#)
- [Svatba Ostrava](#)

Reklamy Google

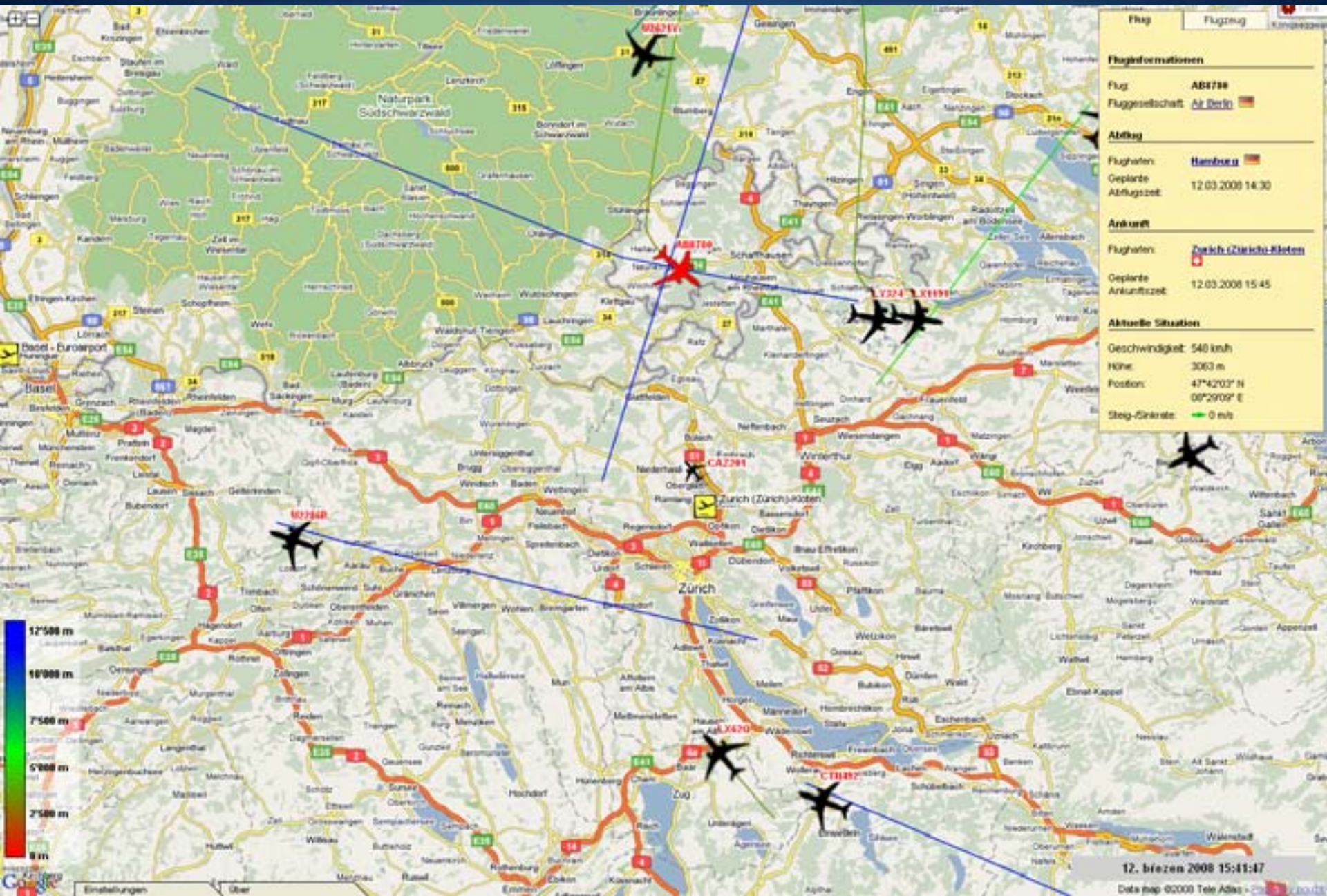
Posilovací Stroje Brno

Vyberte si domácí posilovnu. Skvělé ceny přímo od výrobce.
www.inSPORTline.cz/

The map shows the Hostivice region in the Středočeský kraj. A pop-up window highlights a castle converted into a manor house. The map includes various landmarks, roads (E48, E60, E50), and a scale bar (1 mi, 2 km). Navigation controls are visible on the left side.



Curych - online sledování leteckého provozu - <http://radar.zhaw.ch/radar.html>

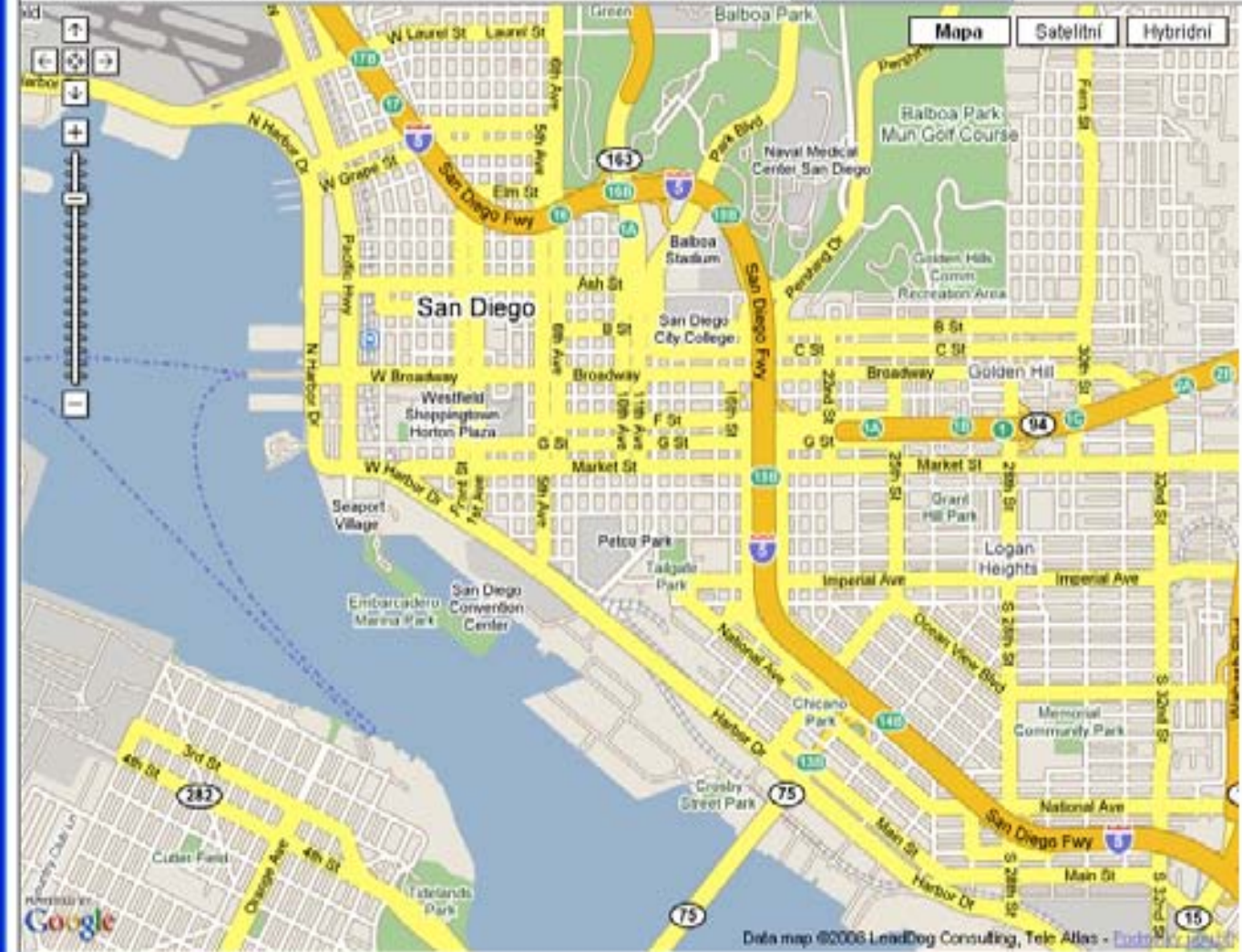


ArcGIS Server Geoprocessing Service - Network Analyst Service Area

Search Automatically Perform Service Area Analysis San Diego, CA [Clear Overlays](#)

Enter Drive Times in Minutes (eg: 1 2 3) and LEFT single click on the map: 1 2 3

Job Status

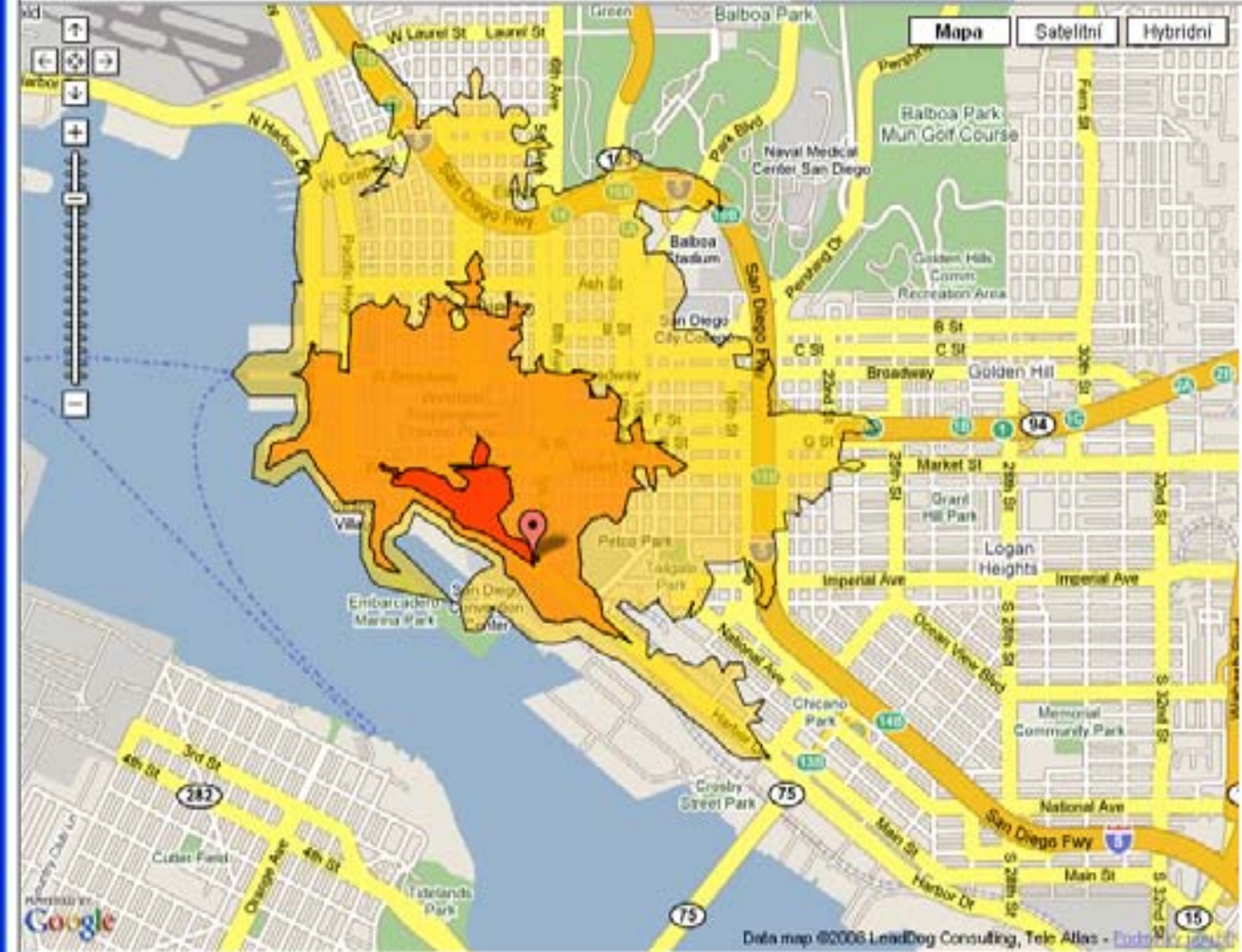


ArcGIS Server Geoprocessing Service - Network Analyst Service Area

Search Automatically Perform Service Area Analysis San Diego, CA

Go! [Clear Overlays](#)

Enter Drive Times in Minutes (eg: 1 2 3) and LEFT single click on the map: 1 2 3



Job Status

Job ID:
J9AEC32963F2F4019A0B2EC4FBFE133D-

Status: esriJobSucceeded

Messages:

*Executing (Service Area): Model
in_memory\{CD263826-5478-4017-8939-F4
1 2 3
%ScratchWorkspace%\DriveTimePolys.shp
Start Time: Thu Feb 07 02:44:58 2008
Executing Make Service Area Layer...
Executing (Make Service Area Layer):
MakeServiceAreaLayer
C:\ags_demos\NA_USA\streets ServiceArea
Time TRAVEL_FROM *1 2 3*
SIMPLE_POLYS_NO_MERGE_RINGS
NO_LINES_OVERLAP_NO_SPLIT ##
ALLOW_UTURNS OneWay TRIM_POLYS
100 Meters
NO_LINES_SOURCE_FIELDS
ServiceArea
Start Time: Thu Feb 07 02:44:59 2008
Executed (Make Service Area Layer)
successfully.
End Time: Thu Feb 07 02:45:03 2008
(Elapsed Time: 4.00 seconds)
Executing Add Locations...
Executing (Add Locations):
AddLocations ServiceArea Facilities
in_memory\{5CCDBF7A-BE80-4CBE-814B*

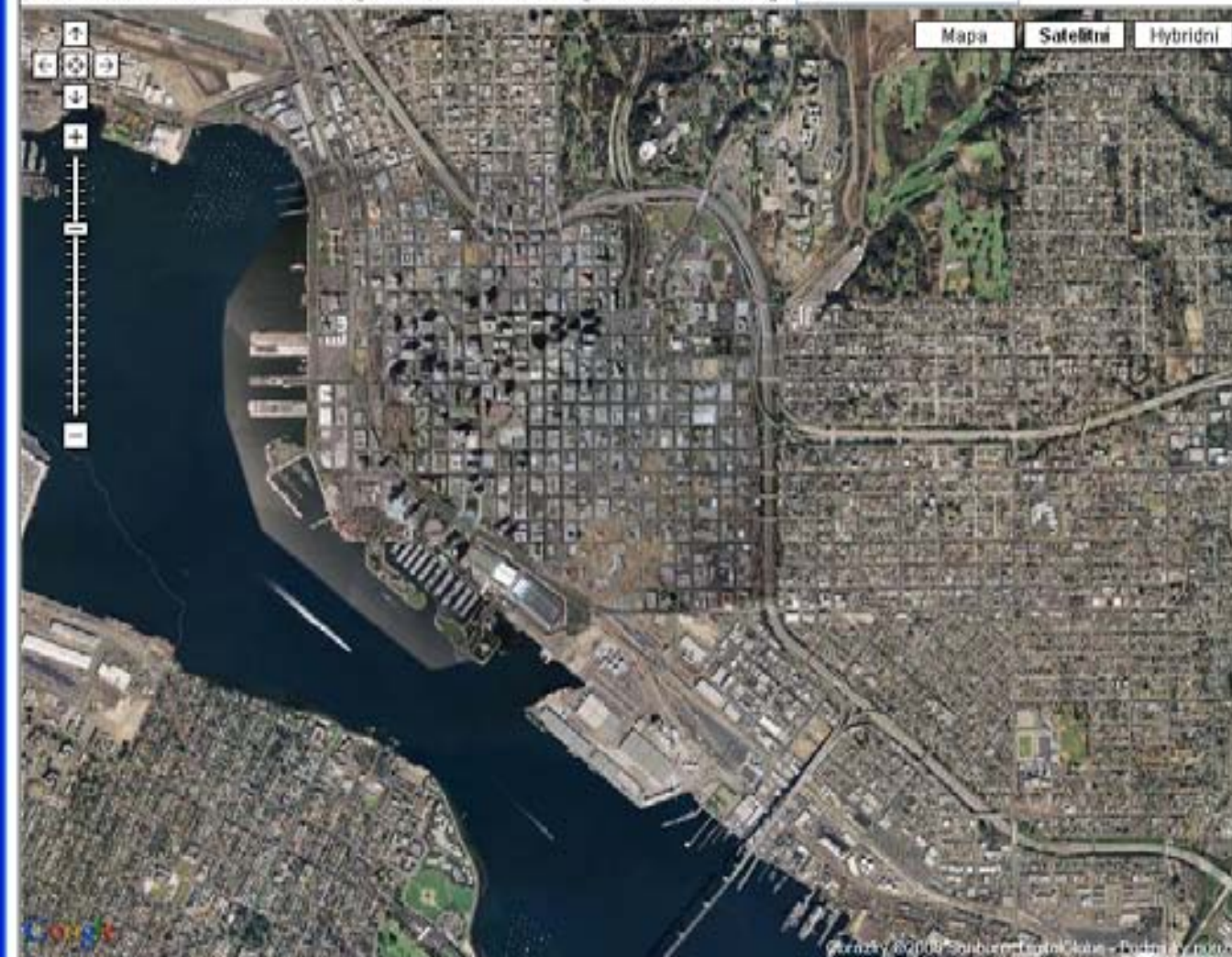
ArcGIS Server Geoprocessing Service - Network Analyst Service Area

Search Automatically Perform Service Area Analysis

Go!

[Clear Overlays](#)Enter Drive Times in Minutes (eg: 1 2 3) and LEFT single click on the map:

Job Status



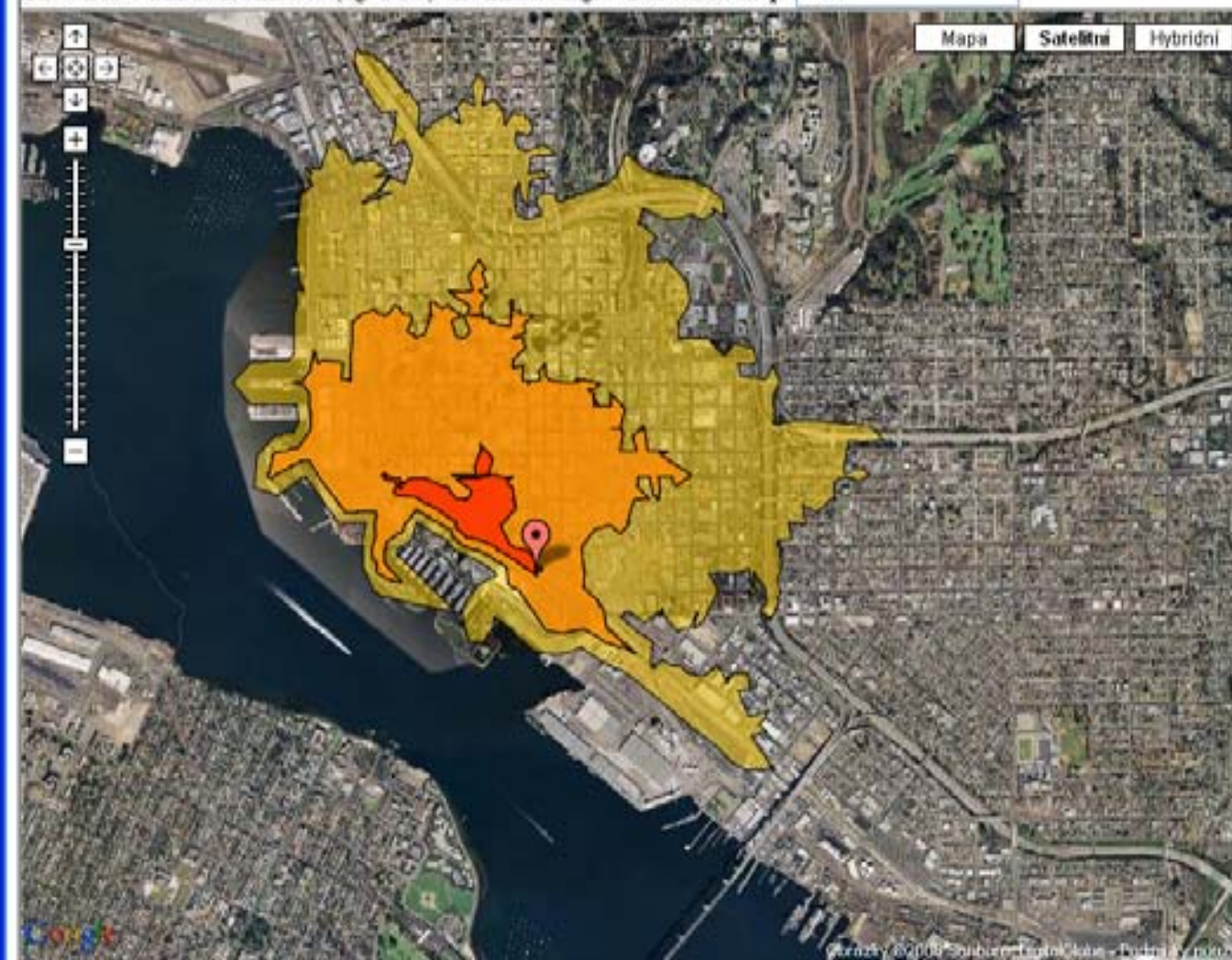
ArcGIS Server Geoprocessing Service - Network Analyst Service Area

Search Automatically Perform Service Area Analysis San Diego, CA

Go!

[Clear Overlays](#)

Enter Drive Times in Minutes (eg: 1 2 3) and LEFT single click on the map: 1 2 3



Job Status

Job ID:

J9AEC32963F2F4019A0B2EC4FBFE133D-

Status: esriJobSucceeded

Messages:

*Executing (Service Area): Model
in_memory\{CD263826-5478-4017-8939-F4
"1 2 3"*

%ScratchWorkspace%\DriveTimePolys.shp

Start Time: Thu Feb 07 02:44:58 2008

Executing Make Service Area Layer...

Executing (Make Service Area Layer):

MakeServiceAreaLayer

C:\ags_demos\NA_USA\streets ServiceArea

Time TRAVEL_FROM "1 2 3"

SIMPLE_POLYS NO_MERGE RINGS

NO_LINES OVERLAP NO_SPLIT ##

ALLOW_UTURNS OneWay TRIM_POLYS

"100 Meters"

NO_LINES_SOURCE_FIELDS

ServiceArea

Start Time: Thu Feb 07 02:44:59 2008

Executed (Make Service Area Layer)

successfully.

End Time: Thu Feb 07 02:45:03 2008

(Elapsed Time: 4.00 seconds)

Executing Add Locations...

Executing (Add Locations):

AddLocations ServiceArea Facilities

in_memory\{5CCDBF7A-BE80-4CBB-814B

ArcGIS Server 9.3

- **Javascript API pro podporu mashup**

- Lze kombinovat funkcionalitu ArcGIS Server s mapovým obsahem Virtual Earth, Google Maps and ArcGIS Online
- Založeno na ArcGIS Server REST Services

- **AJAX enabled Web ADFs**

- podpora ASP .NET AJAX
- pro tvorbu komplexních GIS aplikací

ArcGIS Server 9.3 – další novinky

- Rozšířené OGC služby
- Publikování služeb nad rastrovými daty - Image Services
- Rozšířené možnosti „kešování“ (On Demand, Area Of Interest)
- Správa zabezpečení integrována do Manažera
- Rozšířená webová mapovací aplikace
- Vývoj aplikací podporuje REST služby prostřednictvím Javascript
- ...

Ukázky a další podrobnosti ...

... na stánku ARCDATA PRAHA

Děkuji za pozornost

Stánek 20, 1. patro

