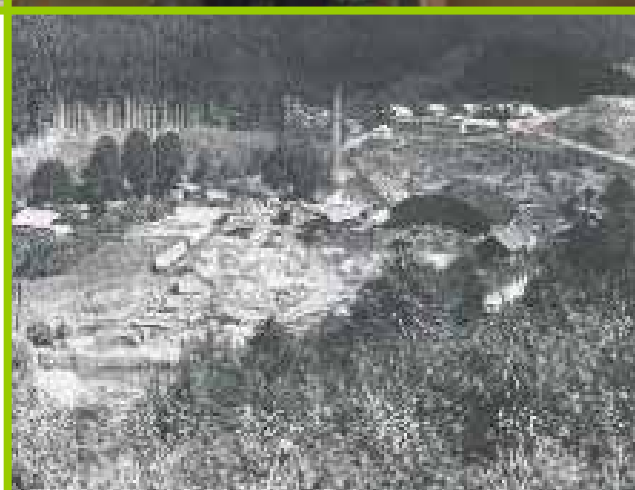


Калиновка





Hriňová včera a dnes

Existenciu Hriňovej datujeme už od roku 1638. 1. januára 1989 sa Hriňová stala mestom. V súčasnosti je 2. najväčším mestom Podpoľania.

V polovici 18. storočia na jej území vznikla **sklárska huta**. Výrobky hriňovských sklárov sa dostali ďaleko do sveta- do Ruska, na Balkán, do Francúzska, Egypta, ba až do Ameriky, Japonska a Austrálie.

Dominantou celého kraja je Poľana (1458 m n. m.). Tento časom poznačený kráter láka množstvo turistov. Žiadny z nich nedokáže prehliadnuť **pútnické miesto Raticov Vrch**.

Hriňová je rodiskom významnej osobnosti v slovenského folklórneho súboru Lúčnica- Štefana Nosáľa. V súčasnosti zastáva funkciu umeleckého šéfa Lúčnice.

Odráža sa to od pevných zvykov a tradícií mesta. Medzi najznámejšie patria **Betlehemci i Máje**. Nedávno vznikla **Furmanská súťaž ťažných koní o hriňovskú fujaru**.

ВЗВ-07 ОХА



മുഴുവൻ ഓടും



മുഖം-01 ഓട



മുഖ്യമന്ത്രിമാരുടെ



— ୨୩୩ — ୪୦୩



— ୨୩୩ — ୪୦୪



M

á

J

e



M

á

J

e



15/05/2004

M

ă

J

e



15/05/2004

新疆哈萨克族赛马



馬車馬具展示



