



ISSS HRADEC KRÁLOVÉ

7. - 8. dubna 2008

Komplexní nabídka zpracování ÚAP



Ing. Zdenek Hoffmann
Ing. arch. Dana Pokojová
Vojtěch Zvěřina

TROCHU HISTORIE FIRMY ...

- 18 let vývoje softwaru MISYS, UPLAN, PROLAND, KOKEŠ ...
- Řešení pro veřejnou správu, urbanisty, geodety, poz. úřady, projektanty ...
- Rovnoměrný rozvoj firmy a produktů
- Dlouholeté zkušenosti s vývojem speciálních aplikací a se zpracováním dat
- Spolupráce s architekty-urbanisty a dalšími specialisty

STATISTIKY

- **MISYS – více než 1500 obcí a měst**
- **70 obcí s rozšířenou působností**
- **300 dalších uživatelů – veřejná správa (MF, MZe, MO, MV, ČÚZK,...) a komerční sektor**
- **60 % pozemkových úřadů**
- **UPLAN, KOKEŠ – více než 8000 licencí**
- **40 klíčových partnerů v celé ČR, včetně architektů - urbanistů**



Partneři v České republice



VYUŽITÍ PRODUKTŮ

- **Geografické informační systémy**
- **Územní plánování - územně analytické podklady, územně plánovací dokumentace**
- **Katastr nemovitostí**
- **Geodézie**
- **Pozemkové úpravy**
- **...**

ÚAP – technologická linka

- Převzetí podkladů
- Evidence podkladů
- Importy a další zpracování dat
- Sestavení projektu
- Práce s technologiemi a atributy
- Kontroly, urbanistické posouzení
- Vypracování podkladů pro rozbor udržitelného rozvoje území
- Zpracování rozboru udržitelného rozvoje území
- Výdej dat
- Prezentace dat (včetně WMS)
- Využití pro tvorbu územních plánů
- ...

ÚAP – technologická linka

- Převzetí podkladů
- Evidence podkladů
- Importy a další zpracování dat
- Sestavení projektu
- Práce s technologiemi ...
- Kontroly, urbanistické ...
- Vypracování podkladů ...
- Zpracování rozboru ...
- Výdej dat
- Prezentace dat (včetně WMS)
- Využití pro tvorbu územních plánů
- ...

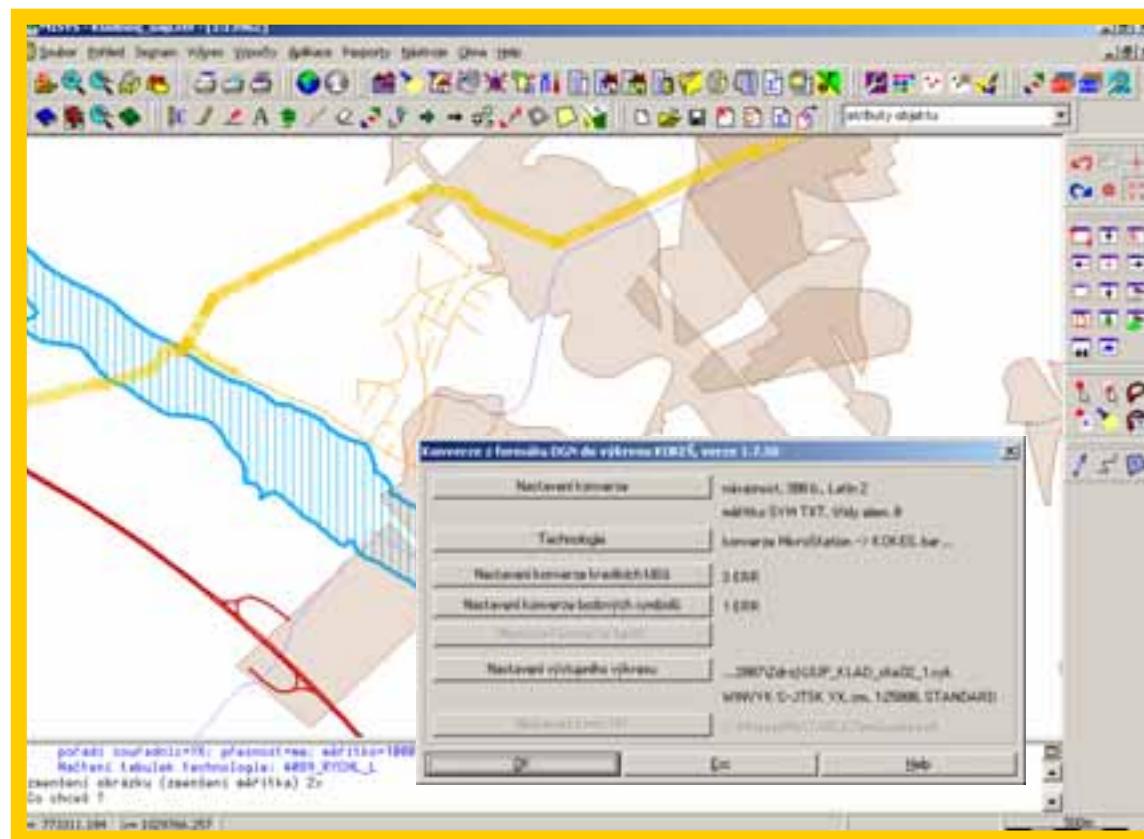
Seznam dokumentace

Seznam dokumentace

Číslo	Typ dokumentace	Název dokumentu	Poskytovatel	Stupeň
1/2007	82 – komunikační vedení včetně schvárného plánu	ÚAP Kladno 1	Technika a ÚP Czech Republic, a.s.	GEPRO spol. s r. o.
2/2007	89 – rychlostní silnice včetně schvárného plánu	Rychlostní silnice, Kladno, okres Kladno	Středostav a síla: ÚP, odbor územní dokumentace	GEPRO spol. s r. o.
3/2007	90 – silnice I. třídy včetně schvárného plánu	Rychlostní silnice, Kladno, okres Kladno	Středostav a síla: ÚP, odbor územní dokumentace	GEPRO spol. s r. o.
4/2007	74 – technologie objektu skladování plynem včetně schvárného a bezpečnostního plánu	Plynárenství	ENVI Transgas net s.r.o.	GEPRO spol. s r. o.
5/2007	75 – vedení plynovodu včetně schvárného a bezpečnostního plánu	Plynárenství	ENVI Transgas net s.r.o.	GEPRO spol. s r. o.
6/2007	82 – komunikační vedení včetně schvárného plánu	Plynárenství	ENVI Transgas net s.r.o.	GEPRO spol. s r. o.
7/2007	75 – vedení plynovodu včetně schvárného a bezpečnostního plánu	zemědělnictví	obec Hradištko	GEPRO spol. s r. o.
8/2007	81 – vedení a účelová komunikace	Mapa – návrh do katastrálního mapy	obec Hradištko	GEPRO spol. s r. o.
9/2007	89 – technologie objektu odvětví a síla včetně schvárného plánu	zemědělnictví	ELPOS, F. spol. s r. o.	GEPRO spol. s r. o.
10/2007	1 – zastavné území	Podklad pro vektorizaci - ÚPNÚ BrnoC, zjed. 1, zpracová Ing. arch. Jaroslav Černý	Magistrát města Kladna, Úřad architektury a územního plánování	GEPRO spol. s r. o.
11/2007	1 – zastavné území	Podklad pro vektorizaci - ÚPNÚ BrnoK, zjed. 1,	Magistrát města Kladna, Úřad architektury a územního plánování	GEPRO spol. s r. o.
12/2007	1 – zastavné území	Podklad pro vektorizaci - ÚPNÚ BrnoV, zjed. 1,	Magistrát města Kladna, Úřad architektury a územního plánování	GEPRO spol. s r. o.
13/2007	1 – zastavné území	Podklad pro vektorizaci - ÚPNÚ Brandstetn, zjed. 1, zpracová Ing. arch. Martin Šebek	Magistrát města Kladna, Úřad architektury a územního plánování	GEPRO spol. s r. o.
14/2007	1 – zastavné území	Podklad pro vektorizaci - ÚPNÚ BrnoV, zjed. 1,	Magistrát města Kladna, Úřad architektury a územního plánování	GEPRO spol. s r. o.
15/2007	1 – zastavné území	Podklad pro vektorizaci - ÚPNÚ BrnoV, zjed. 1, zpracová Ing. arch. J. Hromádka	Magistrát města Kladna, Úřad architektury a územního plánování	GEPRO spol. s r. o.
16/2007	1 – zastavné území	Podklad pro vektorizaci - ÚPNÚ Čirčovice, zjed. 1, zpracová Ing. arch. Michal Štěpánek	Magistrát města Kladna, Úřad architektury a územního plánování	GEPRO spol. s r. o.
17/2007	1 – zastavné území	Podklad pro vektorizaci - ÚPNÚ Doky, zjed. 1, zpracová Ing. arch. J. Hromádka	Magistrát města Kladna, Úřad architektury a územního plánování	GEPRO spol. s r. o.

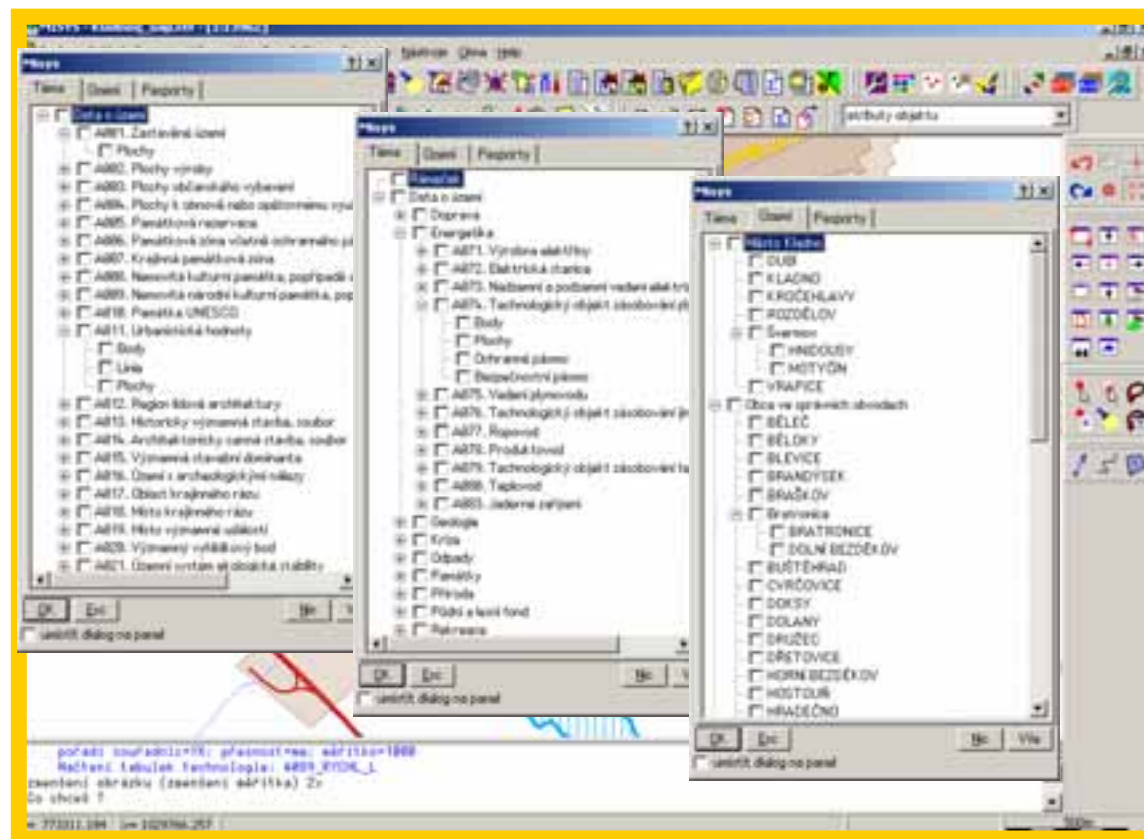
ÚAP – technologická linka

- Převzetí podkladů
- Evidence podkladů
- **Importy a další zpracování dat**
- Sestavení projektu
- Práce s technologiemi ...
- Kontroly, urbanistické ...
- Vypracování podkladů ...
- Zpracování rozboru ...
- Výdej dat
- **Prezentace dat (včetně WMS)**
- **Využití pro tvorbu územních plánů**
- ...



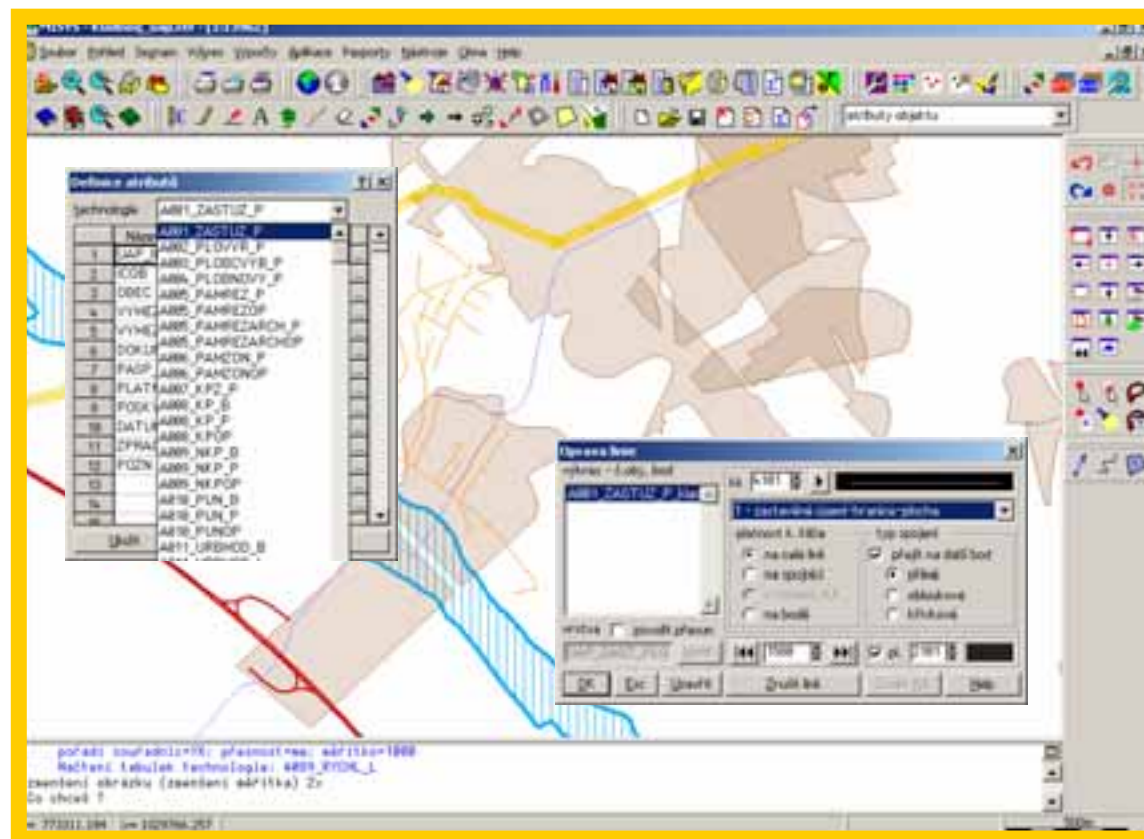
ÚAP – technologická linka

- Převzetí podkladů
- Evidence podkladů
- Importy a další zpracování dat
- **Sestavení projektu**
- Práce s technologiemi ...
- Kontroly, urbanistické ...
- Vypracování podkladů ...
- Zpracování rozboru ...
- Výdej dat
- Prezentace dat (včetně WMS)
- Využití pro tvorbu územních plánů
- ...



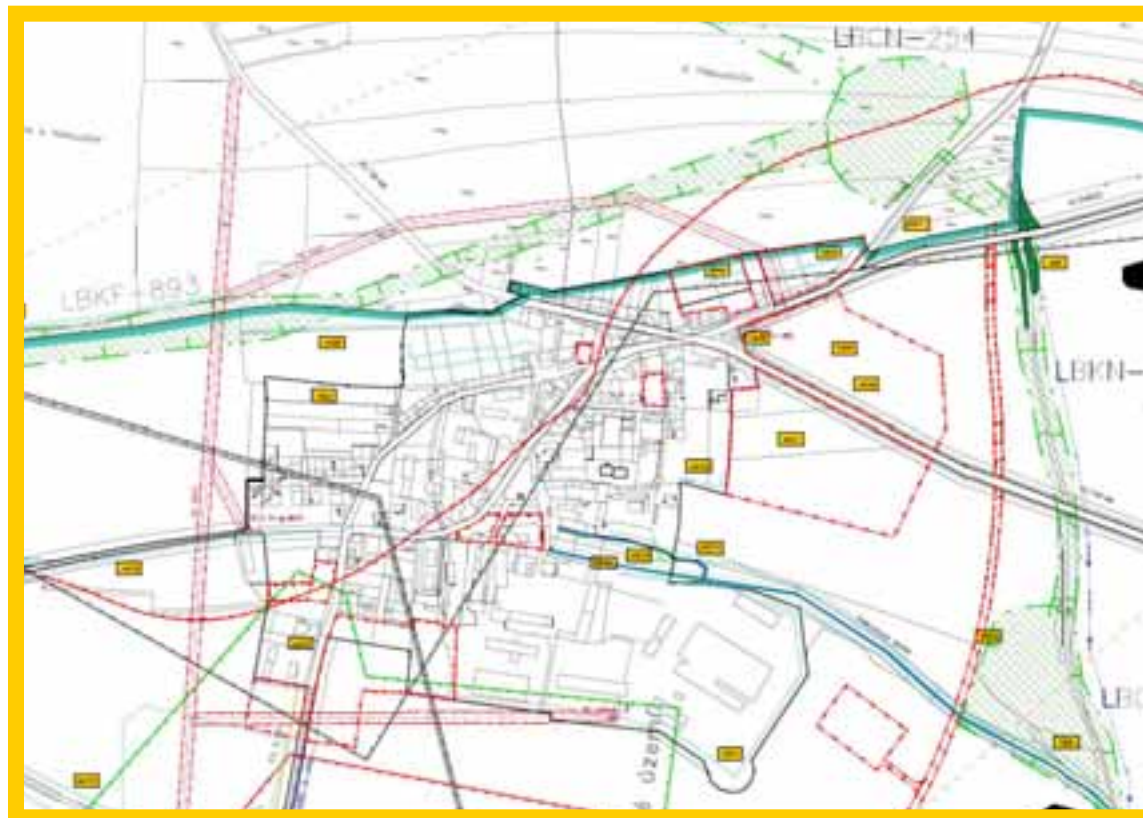
ÚAP – technologická linka

- Převzetí podkladů
- Evidence podkladů
- Importy a další zpracování dat
- Sestavení projektu
- **Práce s technologiemi a atributy**
- Kontroly, urbanistické ...
- Vypracování podkladů ...
- Zpracování rozboru ...
- Výdej dat
- Prezentace dat (včetně WMS)
- Využití pro tvorbu územních plánů
- ...



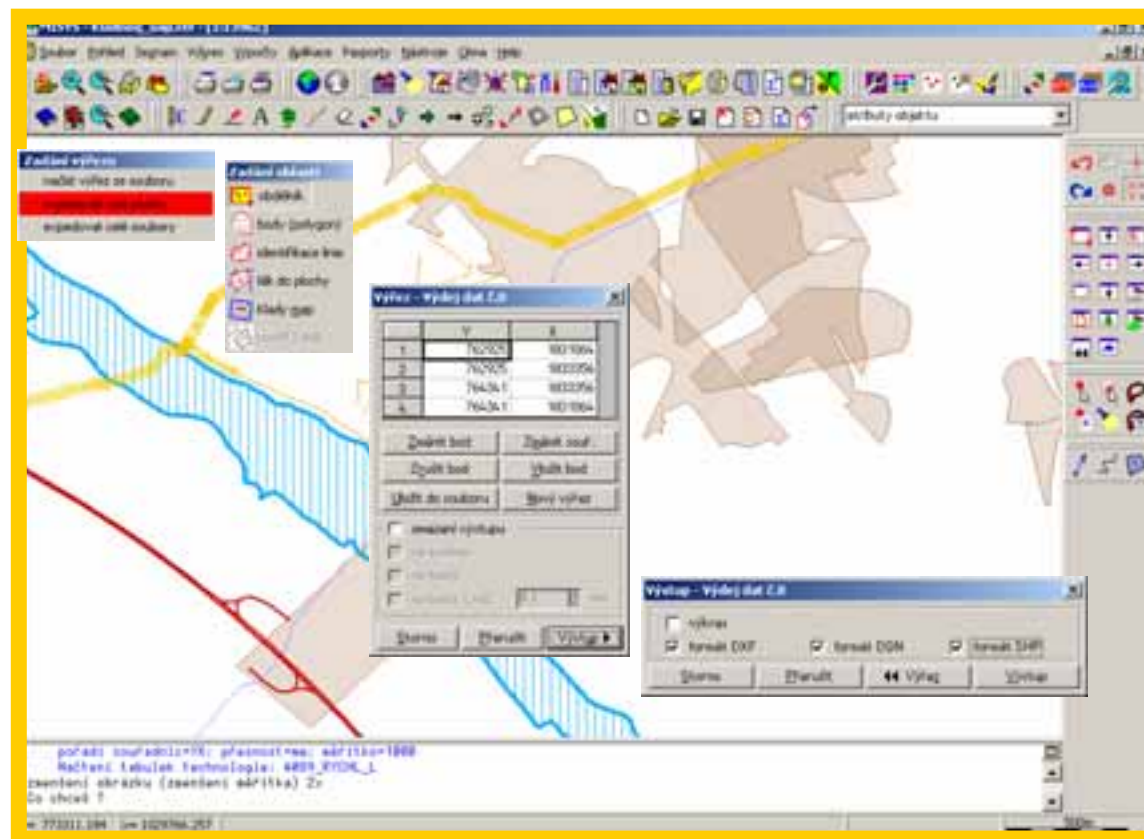
ÚAP – technologická linka

- Převzetí podkladů
- Evidence podkladů
- Importy a další zpracování dat
- Sestavení projektu
- Práce s technologiemi ...
- Kontroly, urbanistické ...
- **Vypracování podkladů pro rozbor udržitelného rozvoje území**
- Zpracování rozboru ...
- Výdej dat
- Prezentace dat (včetně WMS)
- Využití pro tvorbu územních plánů



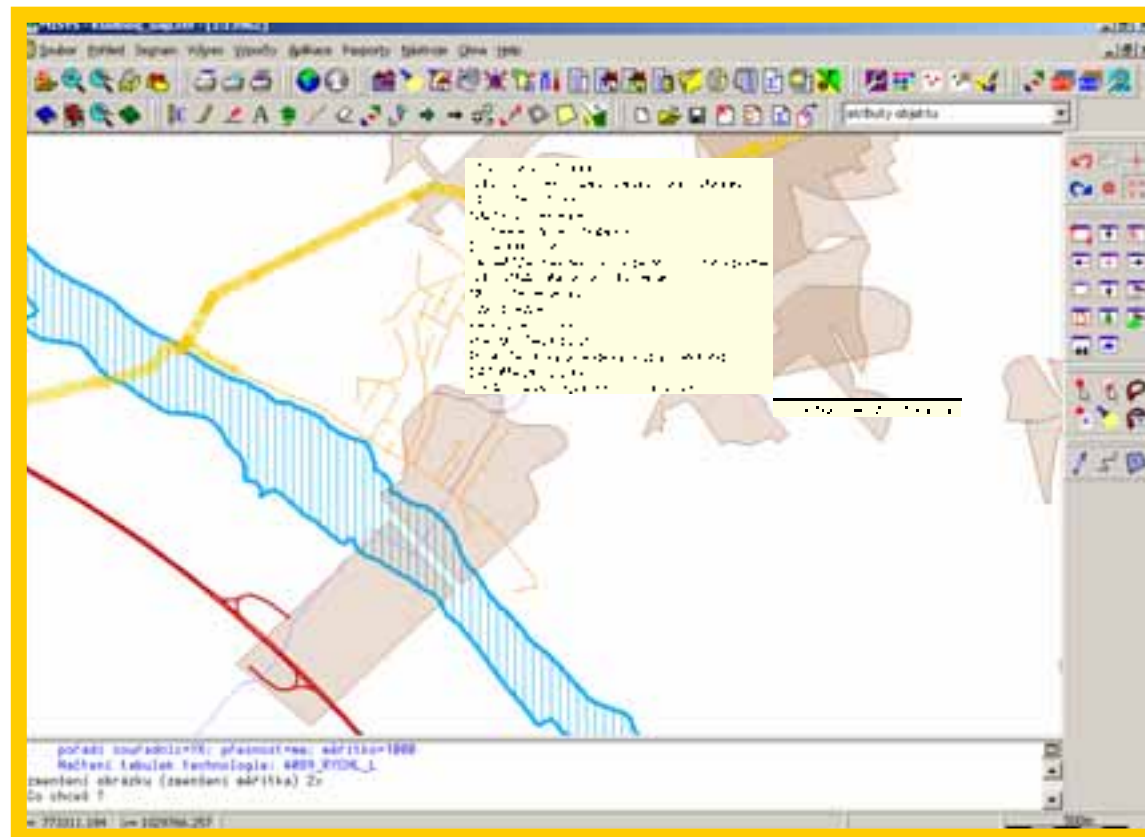
ÚAP – technologická linka

- Převzetí podkladů
- Evidence podkladů
- Importy a další zpracování dat
- Sestavení projektu
- Práce s technologiemi a atributy
- Kontroly, urbanistické ...
- Vypracování podkladů ...
- Zpracování rozboru ...
- **Výdej dat**
- Prezentace dat (včetně WMS)
- Využití pro tvorbu územních plánů
- ...



ÚAP – technologická linka

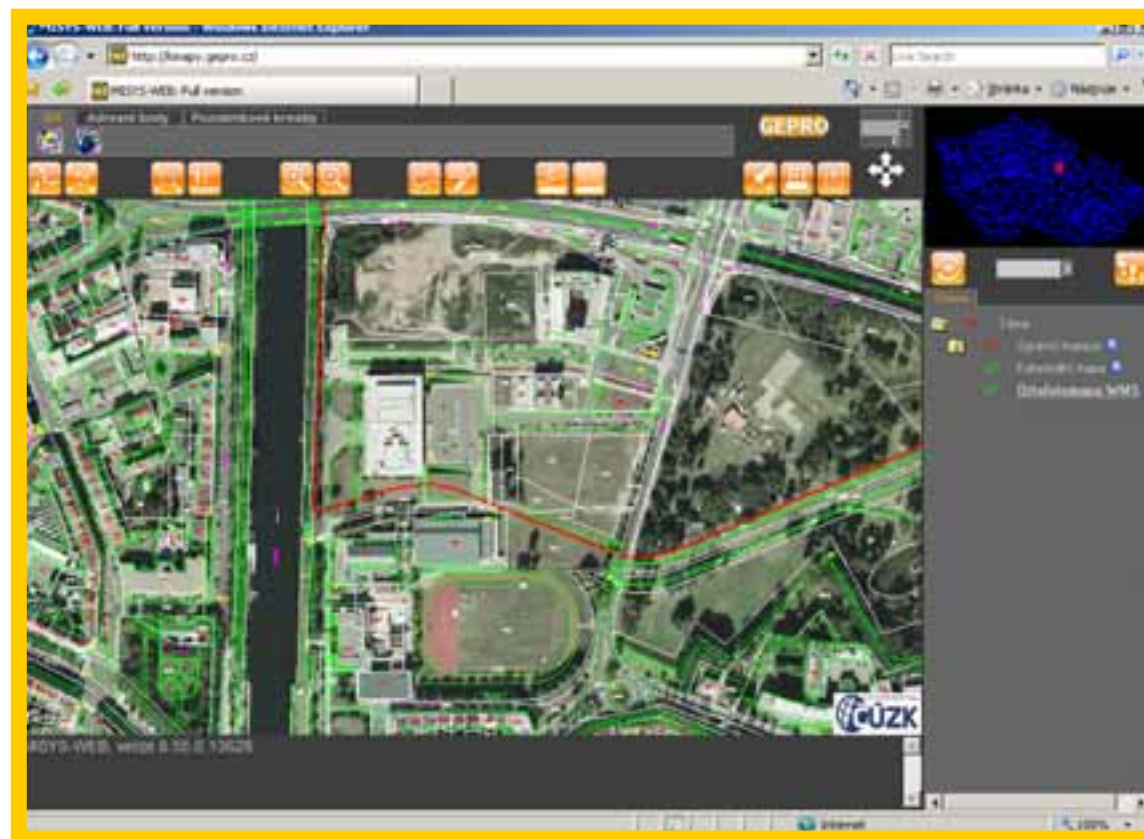
- Převzetí podkladů
- Evidence podkladů
- Importy a další zpracování dat
- Sestavení projektu
- Práce s technologiemi a atributy
- Kontroly, urbanistické ...
- Vypracování podkladů ...
- Zpracování rozboru ...
- Výdej dat
- **Prezentace dat (včetně WMS)**
- Využití pro tvorbu územních plánů



desktop

ÚAP – technologická linka

- Převzetí podkladů
- Evidence podkladů
- Importy a další zpracování dat
- Sestavení projektu
- Práce s technologiemi a atributy
- Kontroly, urbanistické ...
- Vypracování podkladů ...
- Zpracování rozboru ...
- Výdej dat
- **Prezentace dat (včetně WMS)**
- Využití pro tvorbu územních plánů

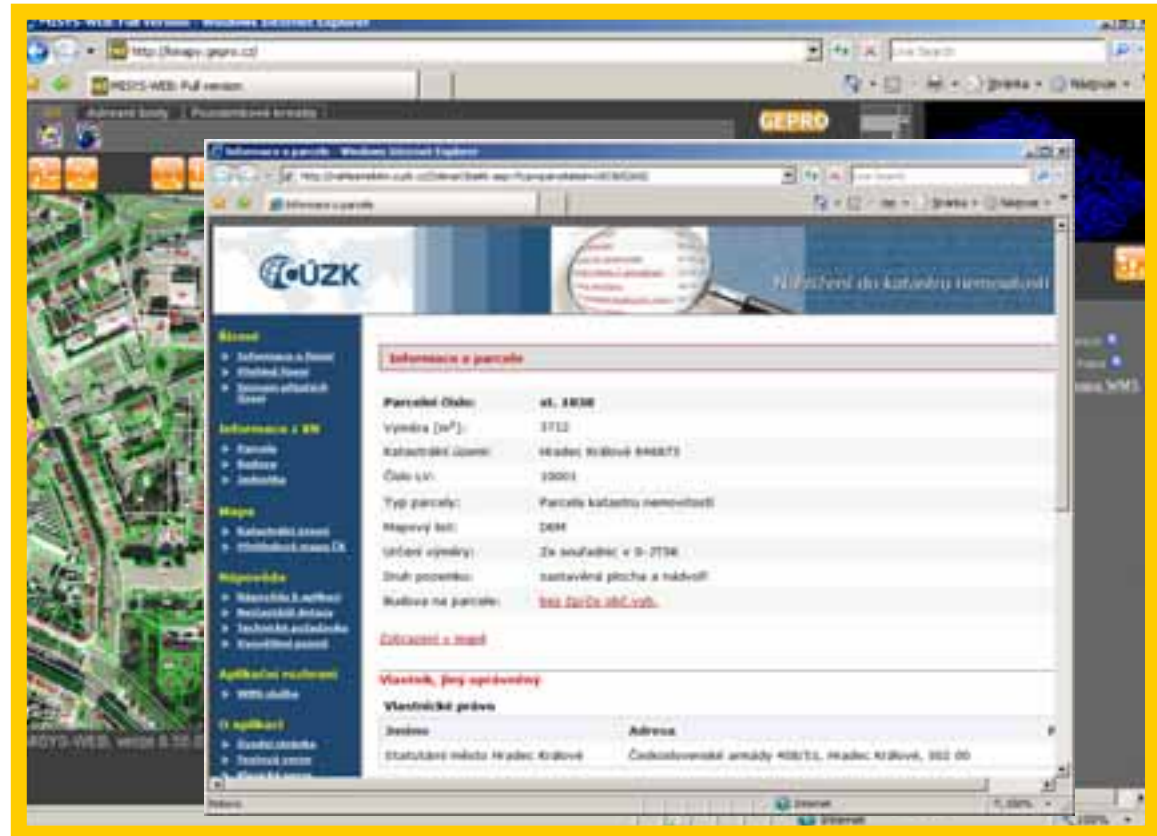


WEB + WMS

ÚAP – technologická linka

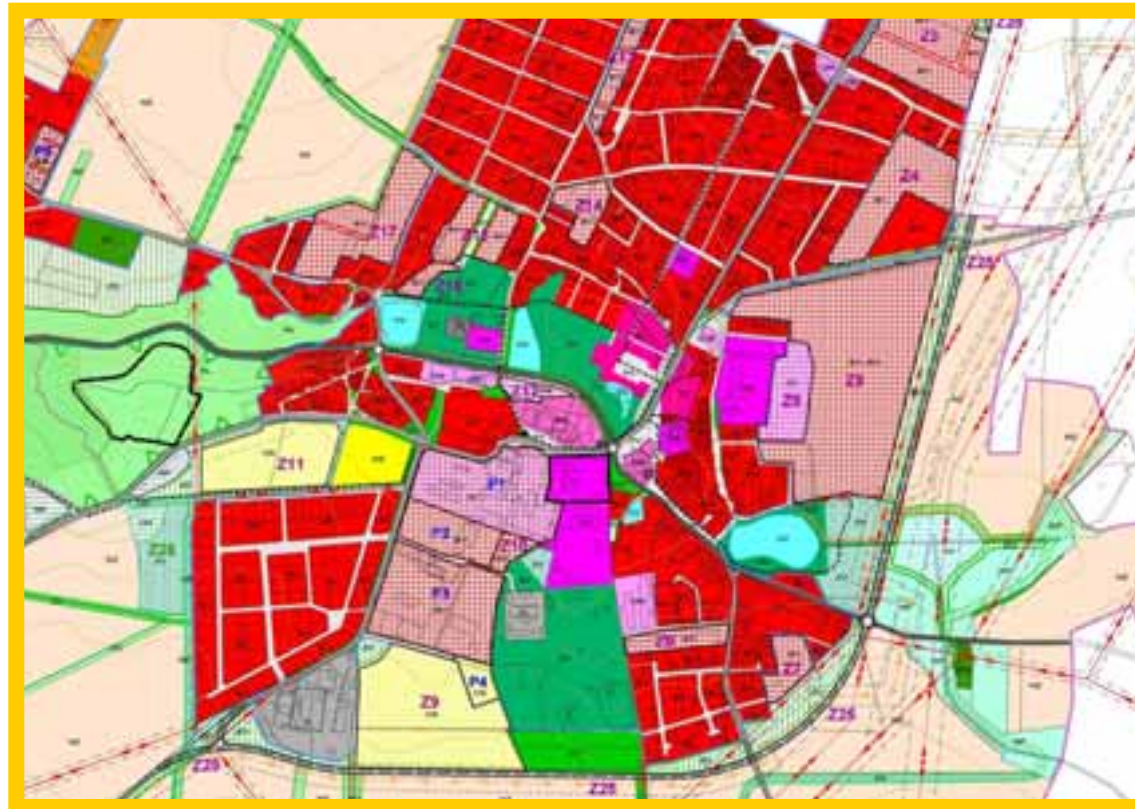
- Převzetí podkladů
- Evidence podkladů
- Importy a další zpracování dat
- Sestavení projektu
- Práce s technologiemi a atributy
- Kontroly, urbanistické ...
- Vypracování podkladů ...
- Zpracování rozboru ...
- Výdej dat
- **Prezentace dat (včetně WMS)**
- Využití pro tvorbu územních plánů

WEB + ISKN



ÚAP – technologická linka

- Převzetí podkladů
- Evidence podkladů
- Importy a další zpracování dat
- Sestavení projektu
- Práce s technologiemi a atributy
- Kontroly, urbanistické ...
- Vypracování podkladů ...
- Zpracování rozboru ...
- Výdej dat
- Presentace dat (včetně WMS)
- Využití pro tvorbu územních plánů



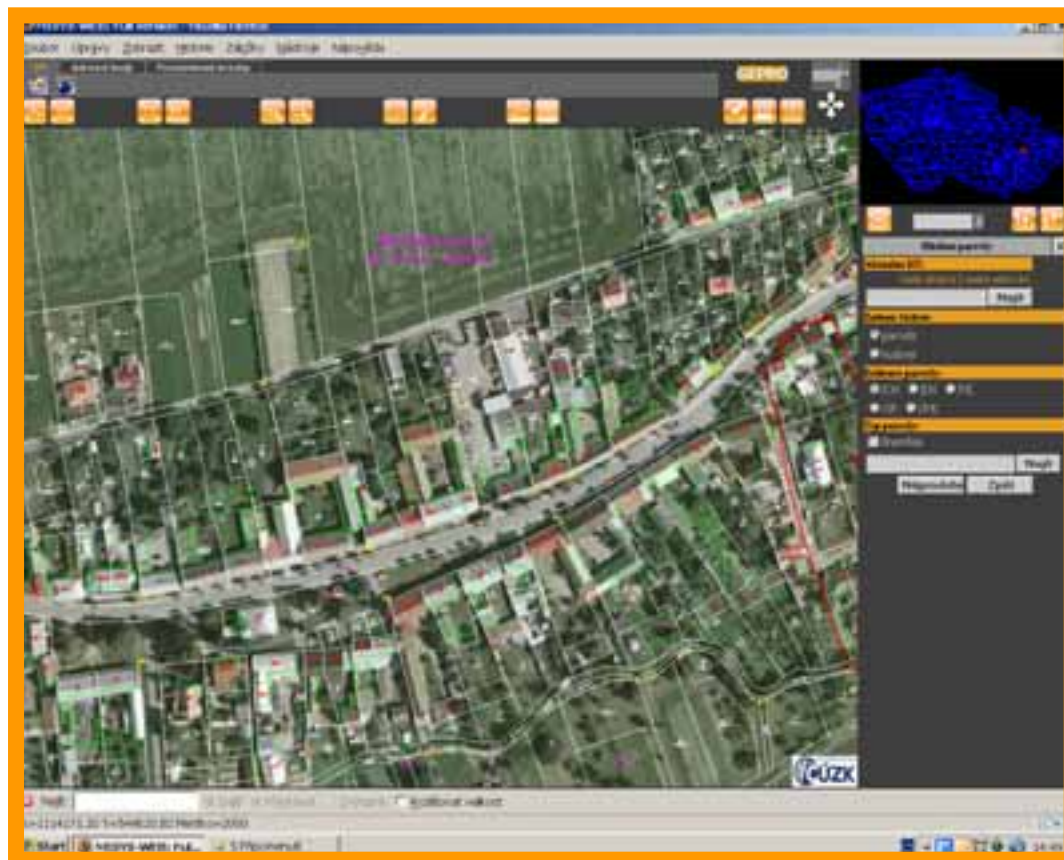
ÚAP – technologická linka

- Převzetí podkladů
- Evidence podkladů
- Importy a další zpracování dat
- Sestavení projektu
- Práce s technologiemi a atributy
- Kontroly, urbanistické ...
- Vypracování podkladů ...
- Zpracování rozboru ...
- Výdej dat
- Prezence dat (včetně WMS)
- Využití pro tvorbu územních plánů



KOMPLEXNÍ SLUŽBY

- Dodávka a aktualizace software
- Příprava a zpracování dat
- Outsourcing
- KMAPY a služby WMS
- Webhosting
- Aktualizace
- Školení
- Hotline
- ...



DATOVÉ ZPRACOVÁNÍ ÚAP

- Zpracování údajů o území
- Spolupráce s architekty-urbanisty a dalšími odborníky
- Textová a grafická část ÚAP (vyhodnocení, SWOT analýzy...)
- Export dat pro KrÚ
- ...



SETKÁNÍ UŽIVATELŮ

- 3. – 4. 11. 2008
hotel Krystal
Praha



DĚKUJEME ZA POZORNOST

Ing. Zdenek Hoffmann

zdenek.hoffmann@gepro.cz

Ing. arch. Dana Pokojová

dprojekt@volny.cz

Vojtěch Zvěřina

vojtech.zverina@gepro.cz

www.gepro.cz

Ukázková data jsou majetkem
ČÚZK, Statutárních měst
Karlovy Vary a Kladno a firmy
Geodis Brno