

# Informační systémy Centra pro regionální rozvoj ČR

# Centrum pro regionální rozvoj České republiky

- příspěvková organizace Ministerstva pro místní rozvoj ČR
- zprostředkující (kontrolní) subjekt pro projekty strukturálních fondů programového období 2004–2006 a 2007–2013
- provozovatel informačních systémů Monit7+ a webové žádosti Benefit7 pro finanční a věcný monitoring pro 22 OP období 2007+
- provozovatel informačních systémů o regionálním rozvoji a mapového serveru

# Informační systémy CRR ČR



## Portál regionálních informačních servisů (RIS) [www.risy.cz](http://www.risy.cz)

2 000 stránek informací

- aktualizace týdně, čtvrtletně, jednou ročně
- neustále rostoucí návštěvnost (cca 180 000 prohlédnutých stránek/měsíc)
- 13 regionálních informačních systémů v krajské struktuře (mimo Prahu) – RIS
- jazykové mutace vybraného obsahu krajských RIS (anglicky, německy, polsky)
- 1 turistický informační systém regionu Šumava (česká a německá verze)
- 1 turistický informační systém regionu Beskydy (česká a polská verze)

## Mapový server

<http://mapy.crr.cz>

- prostředek zobrazování dat z RIS  
– verze ve 4 jazycích



# **RIS - Regionální informační servis**

**2 000 stránek textu a informací**

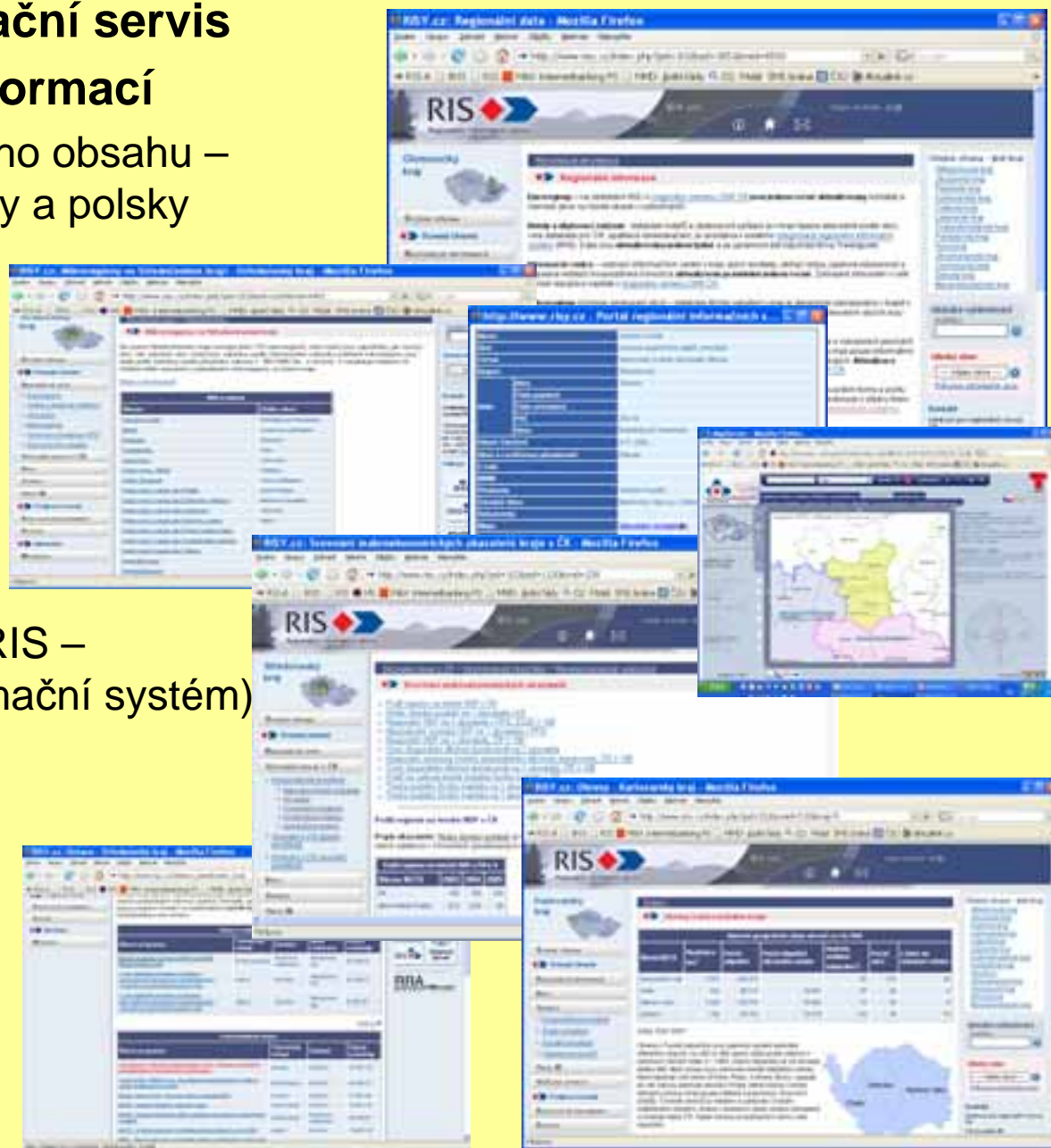
+ jazykové mutace vybraného obsahu –  
- anglicky, německy a polsky

## **Územní členění**

- Regionální informace
- Kraj
- Okresy
- ORP
- Veřejná správa

**Vyhledávače** (z databáze IRIS – integrovaný regionální informační systém)

- Programy a projekty EU
- Dotace
- Administrativní instituce
- Statistická data
- Ekonomické subjekty
- Průmyslové zóny
- Ubytovací zařízení



## Regionální informace

- informace o turistických regionech a oblastech – přírodní podmínky, kulturní a památkové dědictví, zimní sporty, lázeňství, mapky (texty ve 4 jazycích)
- členství v mikroregionech, euroregionech, informační střediska, ubytovací zařízení, ekonomické subjekty, obce se schválenou ÚPD, nevládní neziskové organizace
- návaznost v zobrazení v mapovém serveru

Hospodářské, sociální, životní prostředí a vybavenost regionu ve statistických číslech a grafech

- na úrovni
- **Kraj**
  - **Okres**
  - **Obce s rozšířenou působností**



## Veřejná správa – působnosti, kontakty

- Stavební úřady
- Finanční úřady
- Matriční úřady
- Úřady práce
- Katastrální úřady
- Okresní správy sociálního zabezpečení
- Živnostenské úřady
- Soudy a státní zastupitelství
- Hygienické stanice



## Samospráva – aktuální kontakty na obce

## Územní členění – včetně mapek NUTS 3, LAU 1, ORP a POU



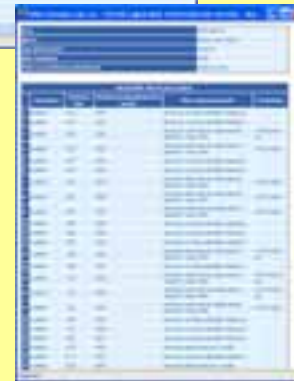
**!!! Načítání všech dílčích dat do projektu OBCE !!!**



## Turistika i na IS CRR ???

IS CRR nejsou odborným turistickým webem, přesto...

- popisy turistických oblastí a regionů (4 jazyčně) – kulturní, historické a přírodní památky
- informační střediska
- hotely a ubytovací zařízení
- turistické trasy
- rozvojové plochy dle typu využití – sportovní a rekreační
- RIS Šumava a RIS Beskydy
- **mapový server jako podpora e-tourismu**





## Projekt OBCE – po zadání názvu nebo jeho části do vyhledávače...

- Základní charakteristiky vybrané obce
- Obecní statistika v rozsahu dat ČSÚ (obyv., nezaměstnanost, technická vybavenost obce...)
- Data ze SLBD 2001
- Členství v euroregionech či mikroregionech (včetně kontaktů)
- Příslušnost na správní úřady - KÚ, FÚ, OSSZ, ÚP, ŽÚ, matrika, soudy a státní zastupitelství atd.
- Rozvojové plochy obce
- Hotely a ubytovací zařízení
- Ekonomické subjekty
- Nevládní neziskové organizace
- Školství, zdravotnictví
- Informační střediska
- Web obce

...

Vzhledem k napojení na mapový server lze získat informace o ochraně přírody, turistických trasách, kulturních památkách aj.



# Mapový Server CRR ČR



T-MapServer - Mozilla Firefox

Soubor Úpravy Zobrazit Historie Záložky Nástroje nápověda

http://tms.iriscrr.cz/tms/isr/html/isr/index.php?BBOX=3463186%2C5544273%

RIS-A IRIS RIS MAX Internetbanking PS MHD- jízdní řády O2 Mobil SMS brána ČSÚ Aktuálně.cz DNES.cz - hlavní stránka

Centrum pro regionální rozvoj České republiky

Adresy, Ulice, nebo Obec hledej metainfo

obecná mapa admin. členění euroregiony mikroregiony projekty EU ekonom. subjekty weby obcí příroda turistika rozvojové plochy tematické mapování

Pohyb v mapě  
Na přehledové mapce nebo na mapě označte táhnutím myši oblast, kterou chcete zobrazit. Pohybovat se můžete i pomocí šipek okolo mapy, nebo pomocí nástroje pro změnu měřítka vedle mapy.

Informace z mapy  
Po kliknutí v mapě se v tomto místě vypíše dostupné informace vzhledem k místu kliknutí a dané záložce.

Kliknutí do mapy pro podrobnější informace o konkrétním objektu-bode je dostupná až od měřítka cca 1:500 000.

Hotovo

Mapa roku 2005 v kategorii Kartografické aplikace na internetu  
Geoaplikace roku 2005 – 1. místo

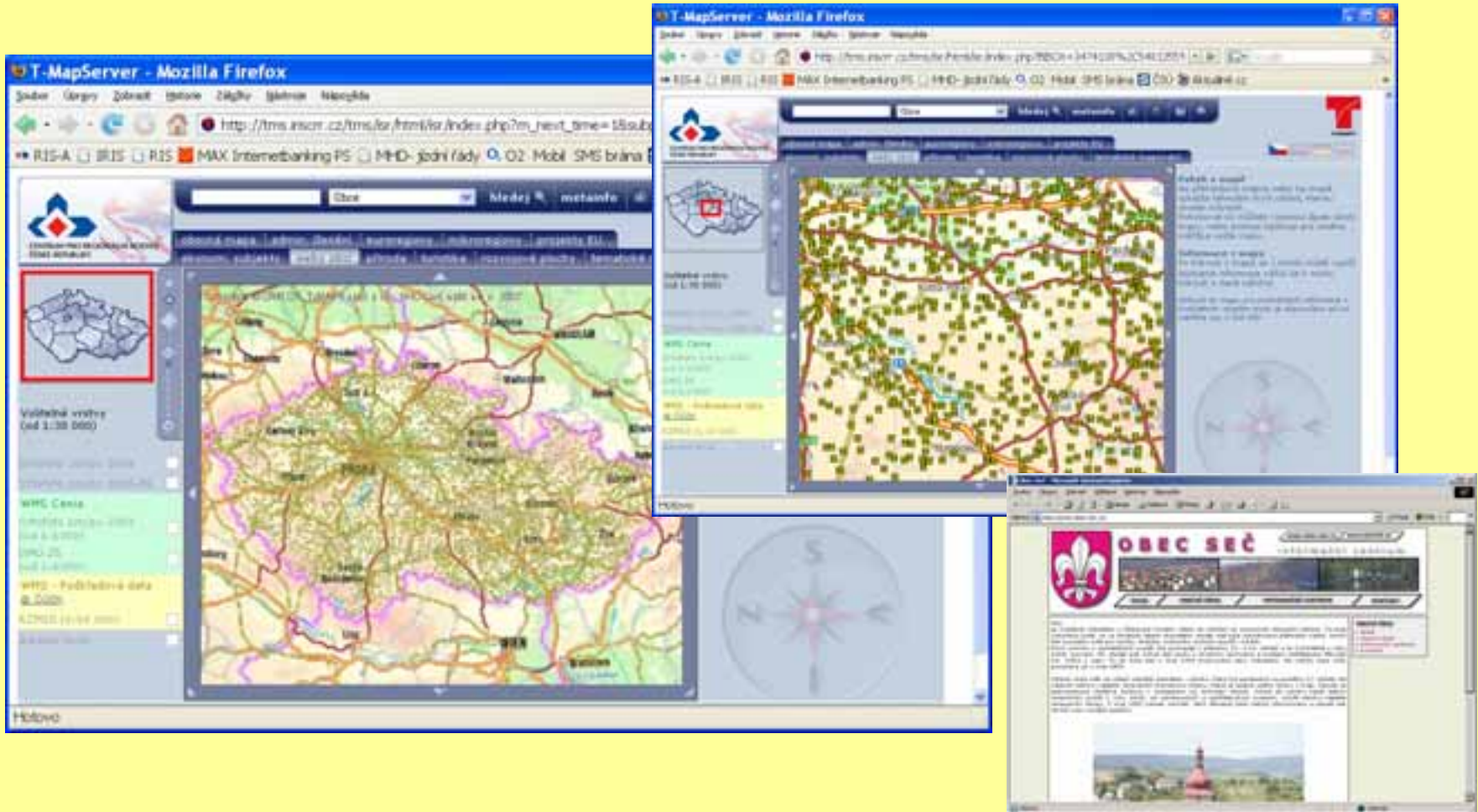
# Mapový Server CRR ČR



Množství mapových podkladů...

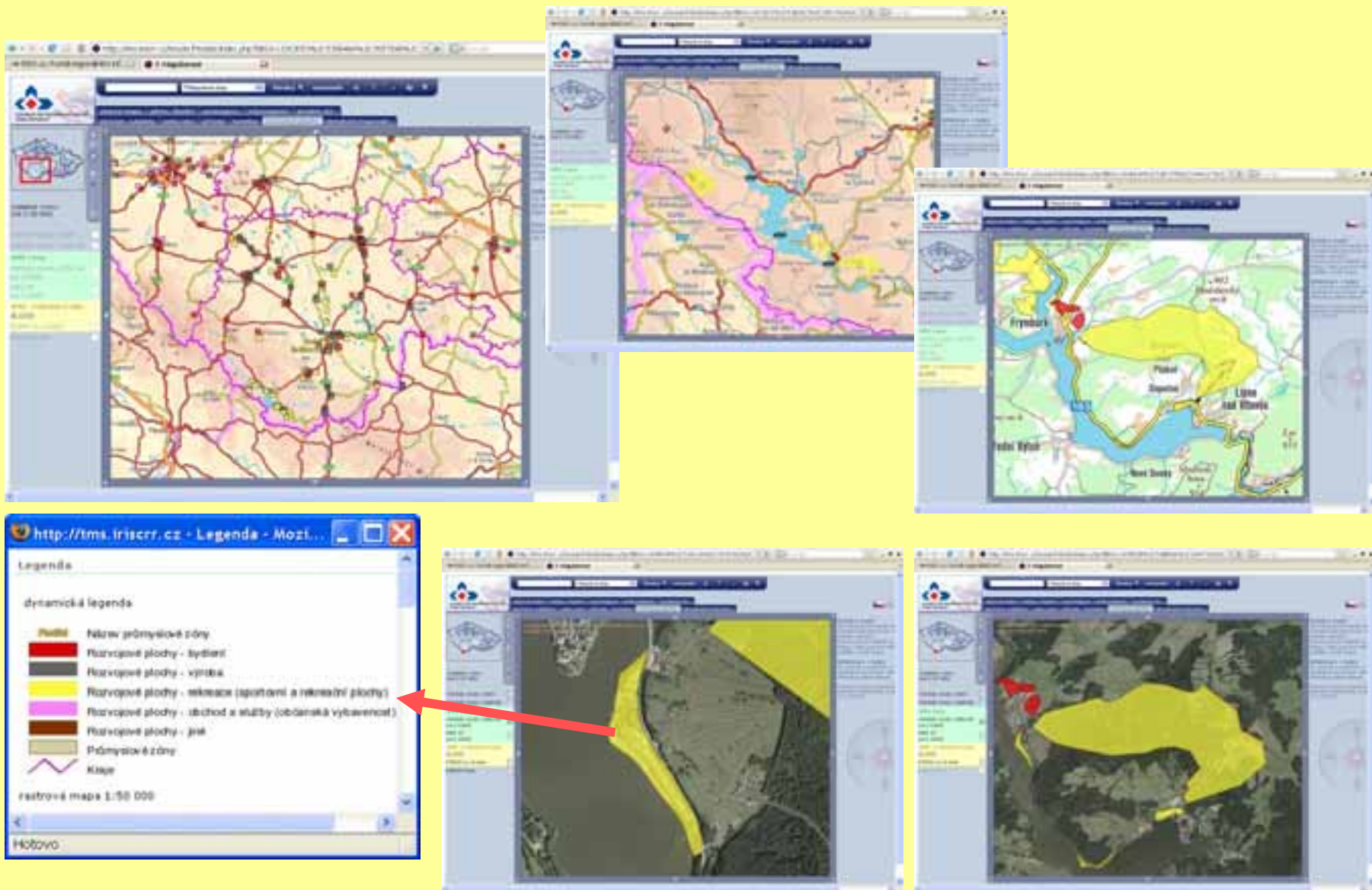
# Weby obcí

- více než 5000 dynamických odkazů do oficiálních stránek měst a obcí



# Rozvojové plochy

rozdělení podle plánovaného způsobu využití



[www.risy.cz](http://www.risy.cz)

<http://mapy.crr.cz>



**Děkuji za pozornost.**

**RNDr. Blanka Fischerová**