

Elektronické dokumenty - jak efektivně na jejich správu a bezpečnost ?

Ing. Jiří Bříza, CSc.

Informace pro úřad

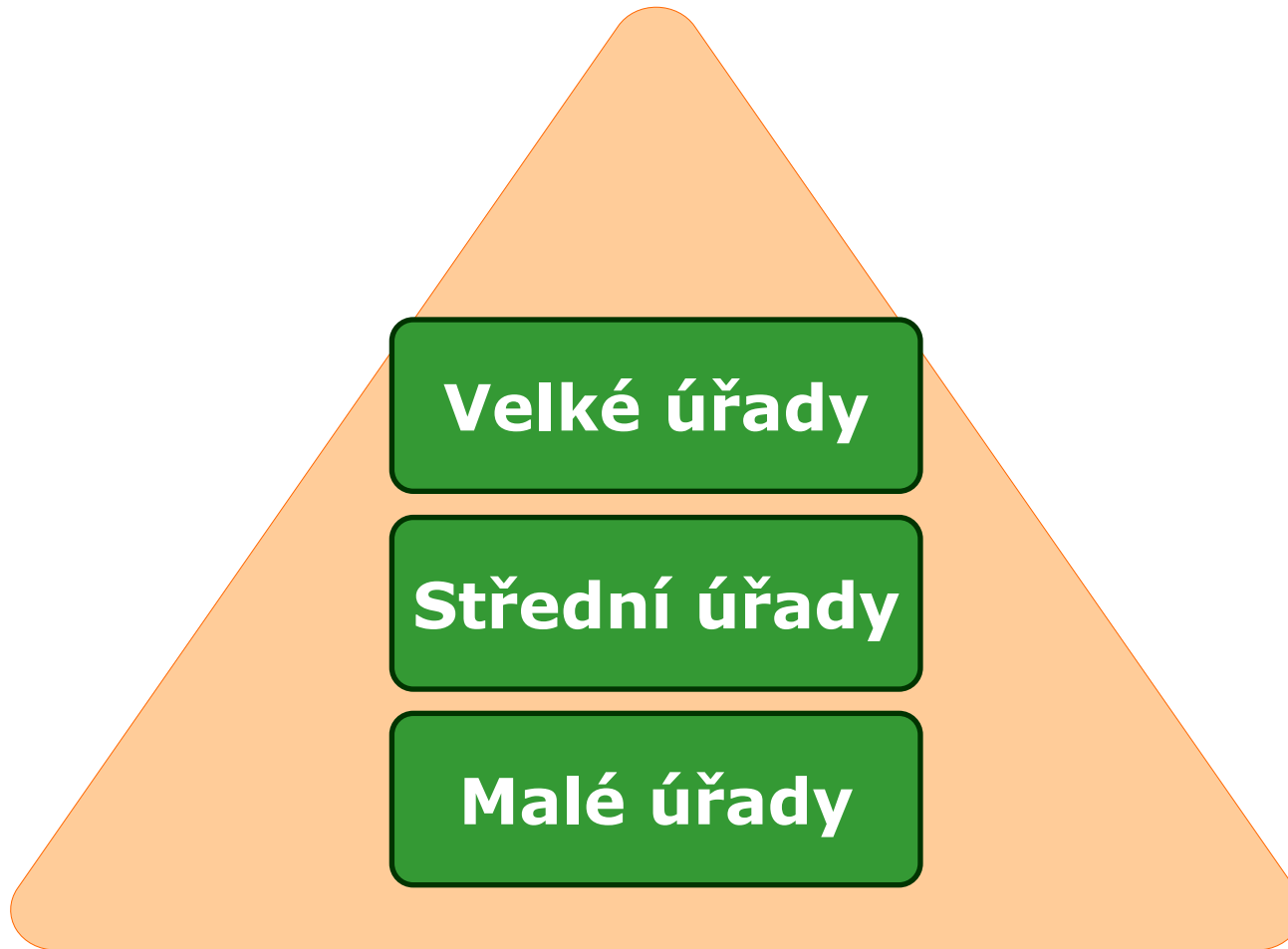
- **Informace** a jejich zhmotnění v dokumentech jsou **pro úřad surovinou i výrobkem** zároveň.
- Postup od suroviny (podání, požadavku,...) k výrobku (rozhodnutí, nařízení, ...) je výrobní náplní úřadu.
- Ve velkých výrobních podnicích, které velmi dbají na efektivnost své výroby, se nasazují **komplexní systémy ERP** - *Enterprise Resource Planning*. (např. SAP. Oracle Application, IFS atd.)
- Jsou to komplexní informační systémy, které umožňují **manažerské řízení podstatných procesů** výroby, logistiky, distribuci, atd.
- V malých firmách mají pouze svá účetnictví či sklady

Informace pro úřad

- Mají velké úřady svá ERP ?
- Mají malé úřady svá účetnictví či sklady?
- Jaká je podpora úřadů v oblasti jejich informačních surovin a výrobků?

- V současnosti velmi různá
- Proč je různá ?

Různé úřady



Různé požadavky

Vysoká bezpečnost dokumentů i pro off-line přístup

Různé kanály přístupu

Klientský přístup

Integrace interních i externích systémů

Publikace na web

Komplexní archiv el. dokumentů

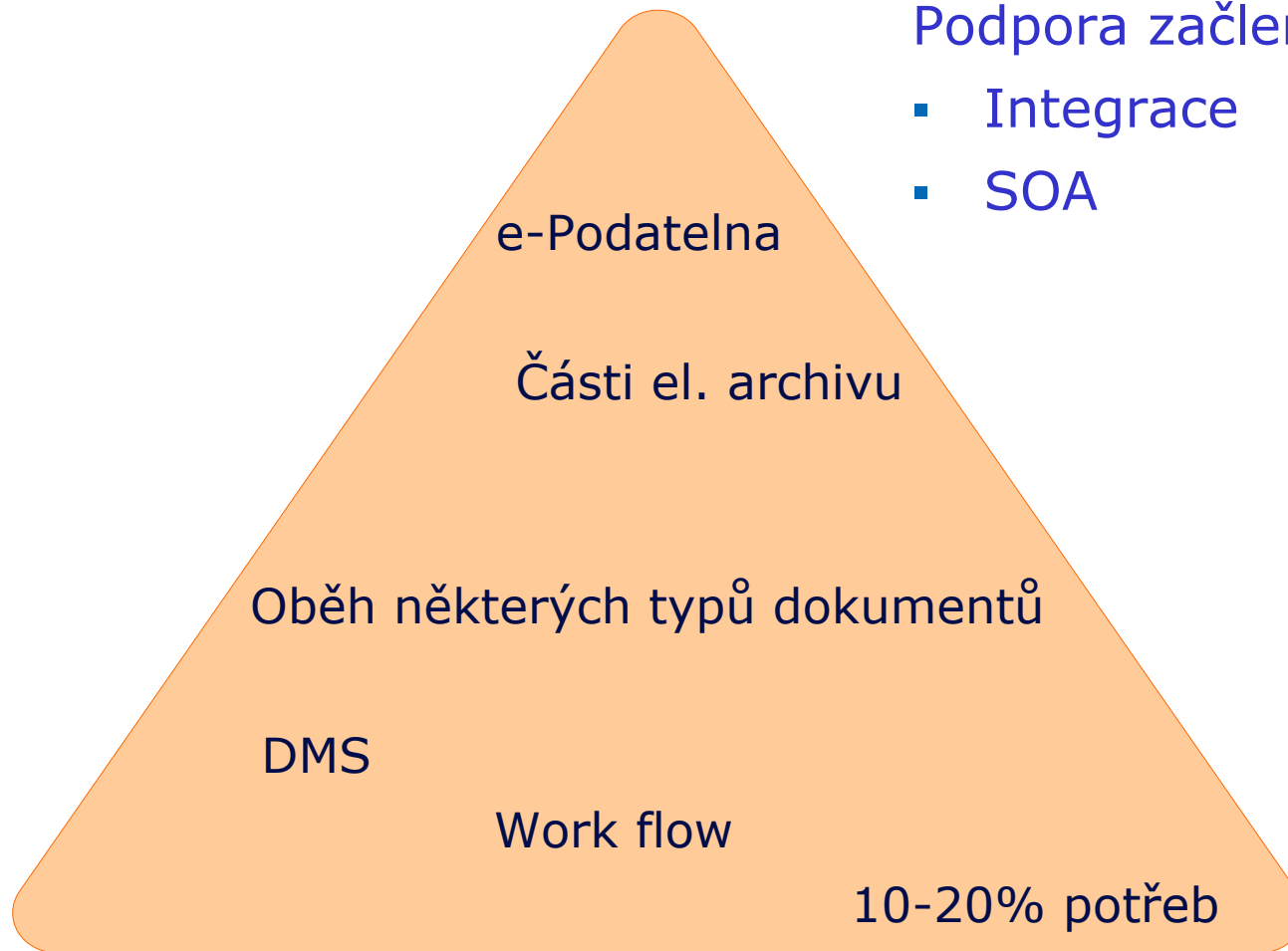
Podpora správního řízení

Komplexní spisová služba

Evidence a zachycení podání

Spolehlivost, přístupnost

Různý současný stav



Podpora začlenění:

- Integrace
- SOA

Co pro malé úřady ?

Požadavek	Řešení
<ul style="list-style-type: none">▪ Kde hledat ?▪ Nechci se starat o další IS▪ Levné řešení▪ Práce s elektronickým podpisem▪ Evidence a zachycení všech podání – spisový a skartační řád, Správní řád▪ Bezpečný přístup▪ Spolehlivost a přístupnost	<ul style="list-style-type: none">▪ aplis abc Suite▪ Řešení jako služba▪ Sdílené řešení a provoz▪ ePodatelna umí el.podpis▪ ePodatelna + základ spisové služby▪ Správa uživatelů a rolí▪ Přístup z web prohlížeče

Co pro střední úřady ?

Požadavek	Řešení
<ul style="list-style-type: none"> ▪ Kde hledat ? ▪ Další aplikační podpora ▪ Integrace interních a externích systémů ▪ Komplexní správa uživatelů a rolí ▪ Kontaktní centrum - klientský přístup ▪ Podpora správního řízení dle zákona 500/2004 ▪ Podatelna, výpravna ▪ Publikace na web ▪ Podpora životního cyklu zpracování dokumentu ▪ Elektronický archiv (spisy) ▪ Elektronické formuláře 2.stran ▪ Elektronické dokumenty (text,scan) 	<ul style="list-style-type: none"> ▪ aplis abc suite, Oracle OCS, Oracle Middleware ▪ Požadavkový systém, e-procurement, objednávkový systém, kanály přístupu, ▪ Integrovaná vrstva, SOA, WS, BPEL ▪ Identity mng, SSO, OID ▪ CRM ▪ Správní řízení ▪ Elektronická spisová služba - eSSL ▪ Redakční a publikační systém – distr. ▪ Work flow ▪ ePodatelna + základ spisové služby ▪ Document management systém (DMS)

Řešení pro střední úřad

Souhrn

- Spektrum dynamických požadavků (obecných, specifických)
- Řešení pomocí řady informačních systémů
- Heterogenost je realitou
- Výsledné řešení – spíše puzzle spolupracujících systémů

Jak na to ?

- Základní technologie musí být stabilní, moderní, databázová, podpora standardu a integrace
- Spolupráce systémů výborně pokrývající obecné požadavky a systémů vyvinutých pro specifické požadavky
- Podpora provozu a schopnosti rychlých reakcí na leg. změny

Příklad: eMOCe – elektronická Města a Obce



Co pro velké úřady ?

Požadavek	Řešení
<ul style="list-style-type: none"> ▪ Kde hledat ? ▪ Práce se zabezpečenými dokumenty i v off-line režimu ▪ Bezpečnost např. podle DoD 5015.02 ▪ Electronic records management, různé stupně utajení ▪ Sdílení s podřízenými složkami ▪ Víceúrovňové a hierarchické přístupy 	<ul style="list-style-type: none"> ▪ Oracle Enterprise Content Management (Stellent) ▪ Information Right Management - IRM ▪ Zabezpečený elektronický archiv, Record management ▪ web konference, web semináře, interaktivní schůzky ▪ centralizace e-mailu, kalendářové služby

ECM – základ ERP

Zabezpečení informací i mimo ECM systém Information Rights Management



Správa životního cyklu dokumentů ve všech úložištích Universal Records Management

„Živé“ dokumenty
Universal Content Mgmt.

A



Archiv
Imaging & Process Mgmt.

A



Online informace
Content Database Suite

A



Původní
ECM

A



Soubory

A



Microsoft
SharePoint

A



Email

A



Ostatní

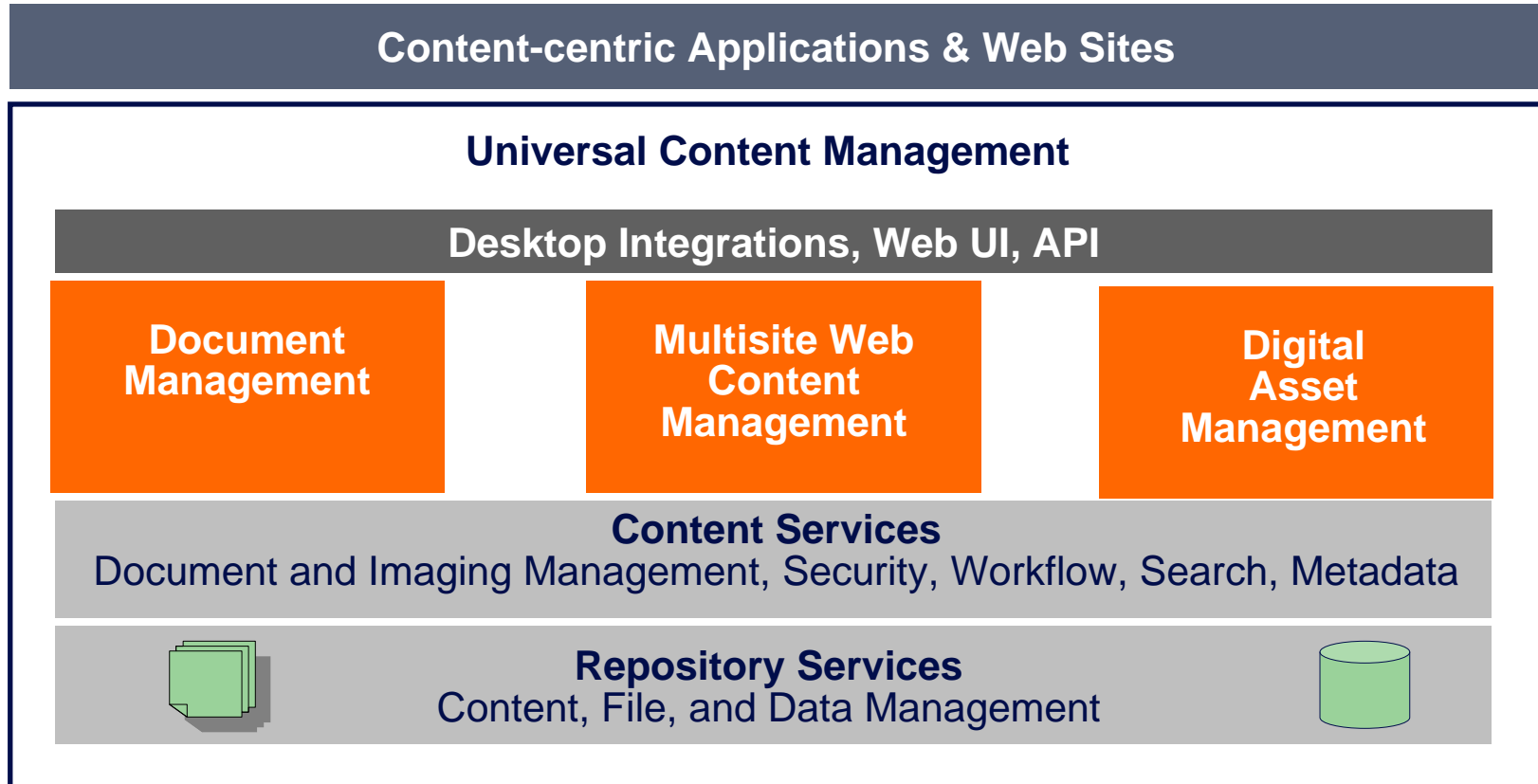
A



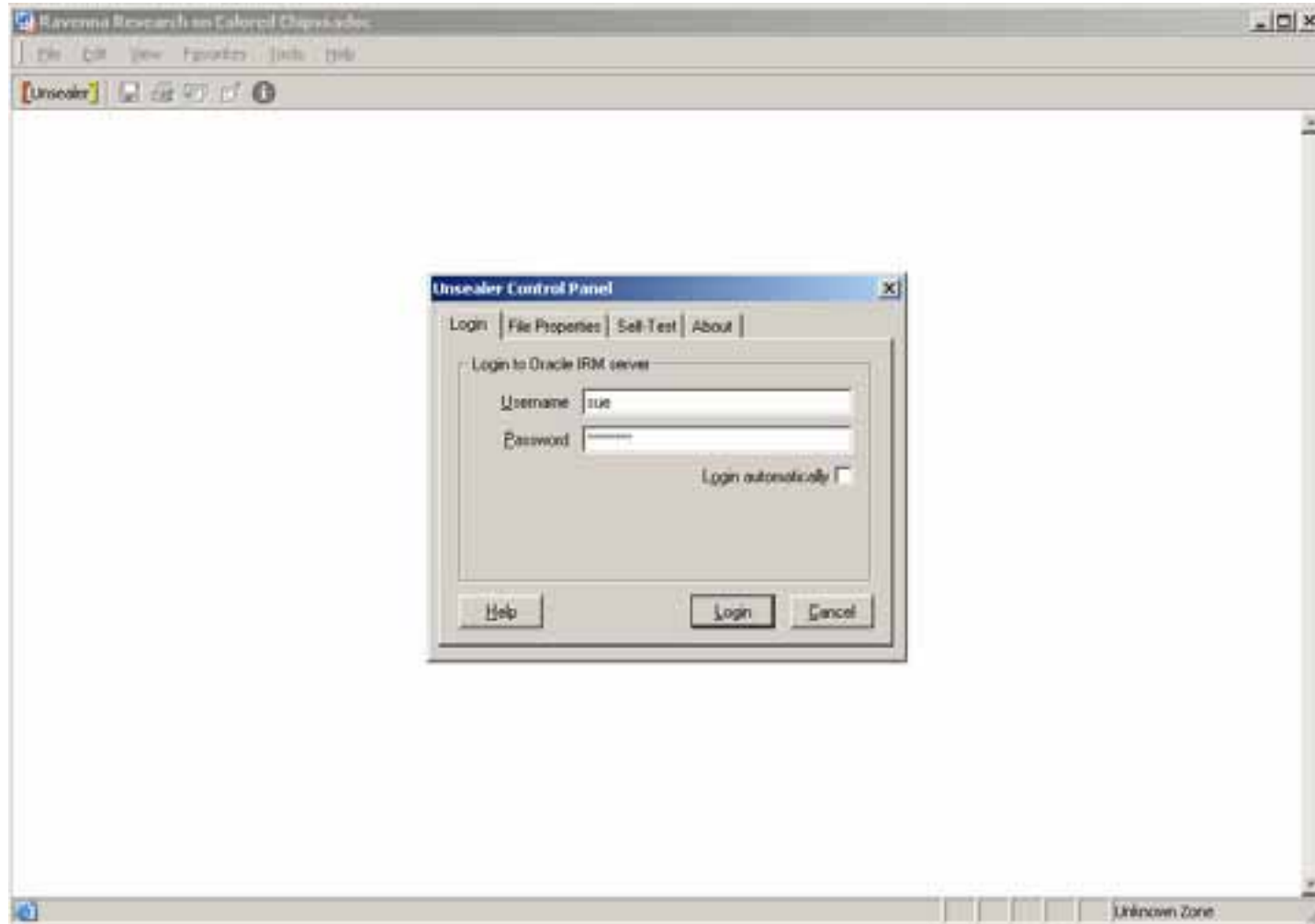
A = URM Adaptér

= Zamčeno pomocí IRM

ECM architektura



IRM - autentizace



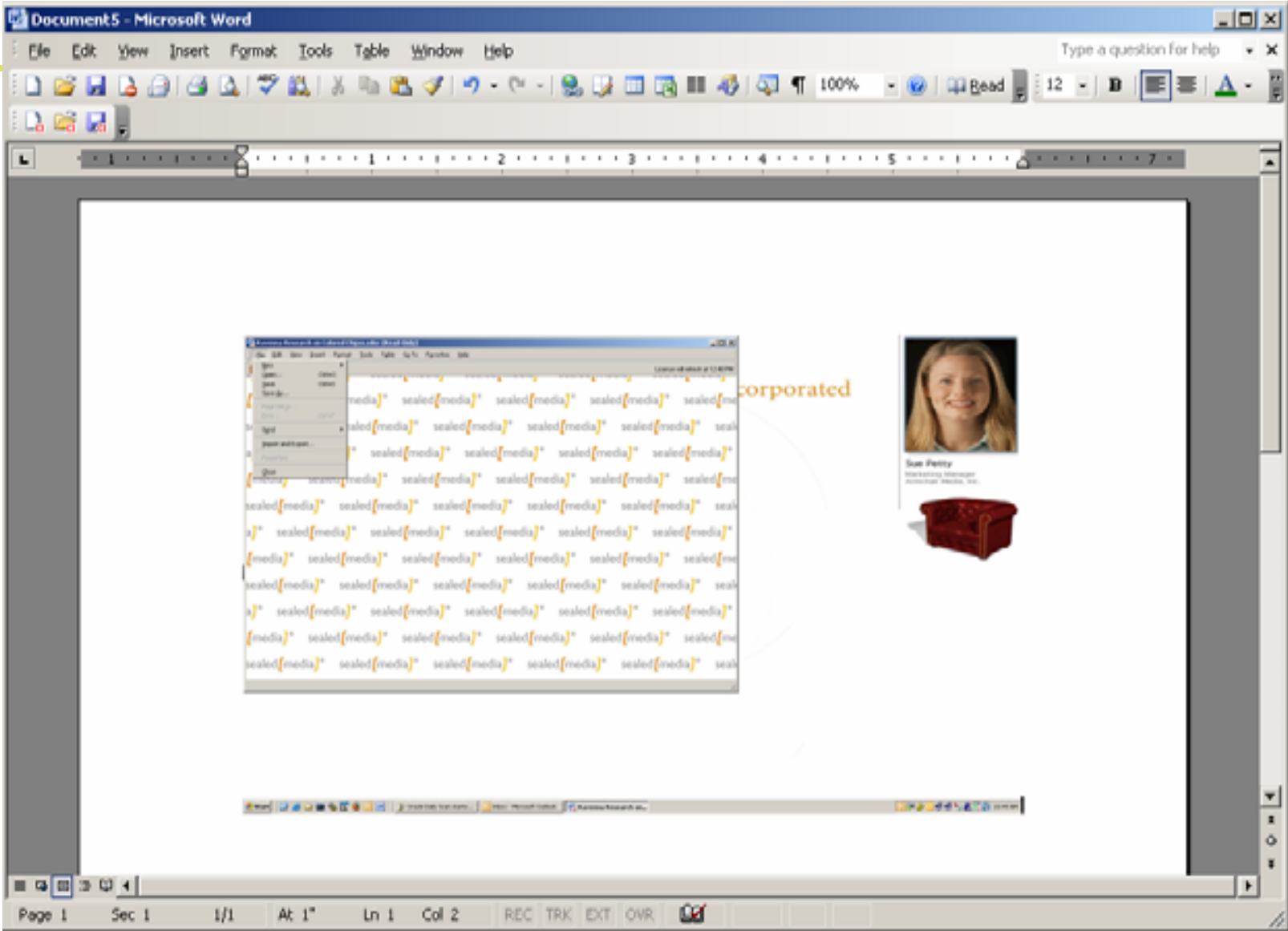


corporated



Sue Petty
Marketing Manager
Amphenol Media, Inc.





Řešení pro velký úřad

Souhrn

- Kritické informace do centralizovaného prostředí
- Schopnost uložit a efektivně manipulovat se všemi potřebnými formáty
- Přístupnost pro návazné systémy pomocí SOA
- Garantovaná a certifikovaná bezpečnost uložení i jednotlivých dokumentů
- Sdílení informací pro oprávněné subjekty

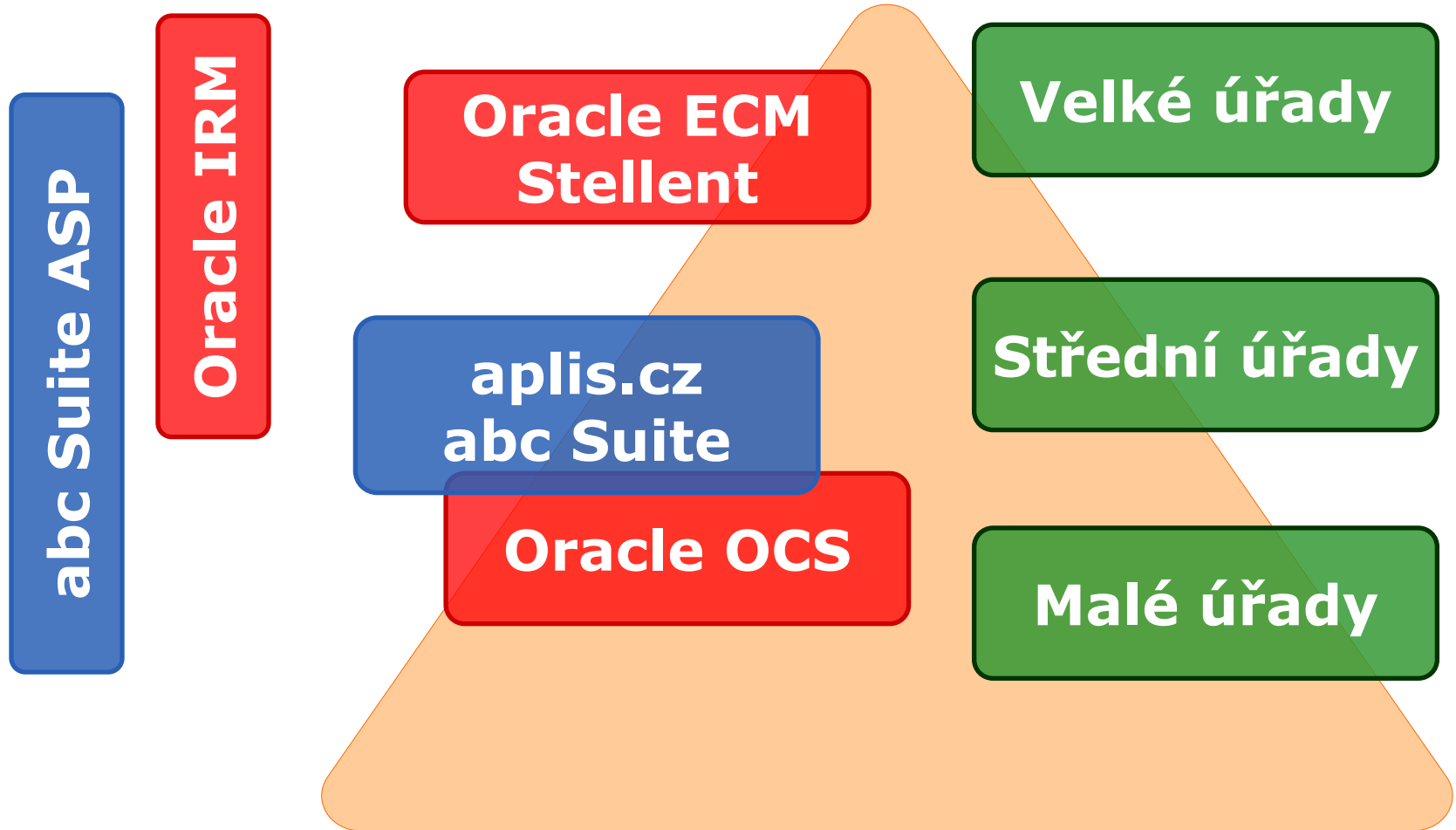
Jak na to s ECM Oracle?

- Konsolidace
- Integrace
- Federalizace
- Centralizovaná správa přístupů - zabezpečení on-line i off line, zakryptování
- Integrace s MS Office (aut.verzování), tvorba a údržba komplexních webů

Existuje ERP pro informační výrobu úřadu ?

- **Ano** – ECM Oracle je proto velmi silným a ověřeným nástrojem, informační centrálou a integračním základem
- **Ne** – není takový jediný nástroj, který zvládne všechny specifické záludnosti veškerých agend všech úrovní našich úřadů
- **Ale** – existuje architektura spolupracujících systémů, které se opírají ECM Oracle a společně zvládnou potřeby úřadu

Souhrn



aplis.cz - profil společnosti

- **založena v 1995, akciová společnost**
- **český dodavatel internetových databázových řešení, zaměřený na platformu Oracle**
- **orientace na státní správu, velké a mezinárodní organizace**
- **všechny činnosti organizace jsou procesně řízeny a organizace je certifikována dle standardu ISO 9001 a ISO 27001**
- **partner pro oblast e-business, správy dokumentů, nástrojů pro spolupráci a CRM**

The Oracle logo, consisting of the word "ORACLE" in a bold, red, sans-serif font.The Siemens logo, consisting of the word "SIEMENS" in a bold, teal, sans-serif font.

aplis.cz - zaměření

- **Standardní řešení pro „obchodní komunikaci“**
- **Správa datových center**
- **Zakázkový vývoj a konzultační činnost**
- **Implementační činnost**
- **Monitoring**
- **Komunikace občana s úřadem**

aplis business communication Suite

- **aplis Web Portal**
 - publikační systém pro správu rozsáhlých www prezentací
- **aplis Správní řízení**
 - řešení pro automatizaci procesů, agend a postupů, jejichž účelem je vydání rozhodnutí
- **aplis Document Management System**
 - řešení pro správu dokumentů
- **aplis eSSL a ePodatelna**
 - řešení spisové služby a elektronické podatelny
- **aplis Customer Relationship Management**
 - řešení pro řízení vztahu se zákazníky
- **aplis Internet Catalog**
 - řešení pro vytváření prezentačních a transakčních katalogů
- **aplis Catalog Exchange**
 - řešení pro konsolidaci a výměnu katalogů
- **aplis Internet Procurement**
 - řešení pro efektivní nákupní procesy organizace



aplis.cz - projekty 2000 - 2008

Standardní produkty



Laboratoire
NUTERGIA



Poskytování služeb



Systémová integrace



Najdete nás na stánku č. 35

Kontakt

**Jankovcova 57a, Praha 7
170 00, Czech republic**

phone: +420 283 870 540
+420 283 870 548
fax: +420 283 870 685
e-mail: sales@aplis.cz
web: www.aplis.cz

**Boleslavova 7, Ostrava
709 00, Czech republic**

phone: +420 596 639 950
fax: +420 596 639 950
e-mail: sales@aplis.cz
web: www.aplis.cz