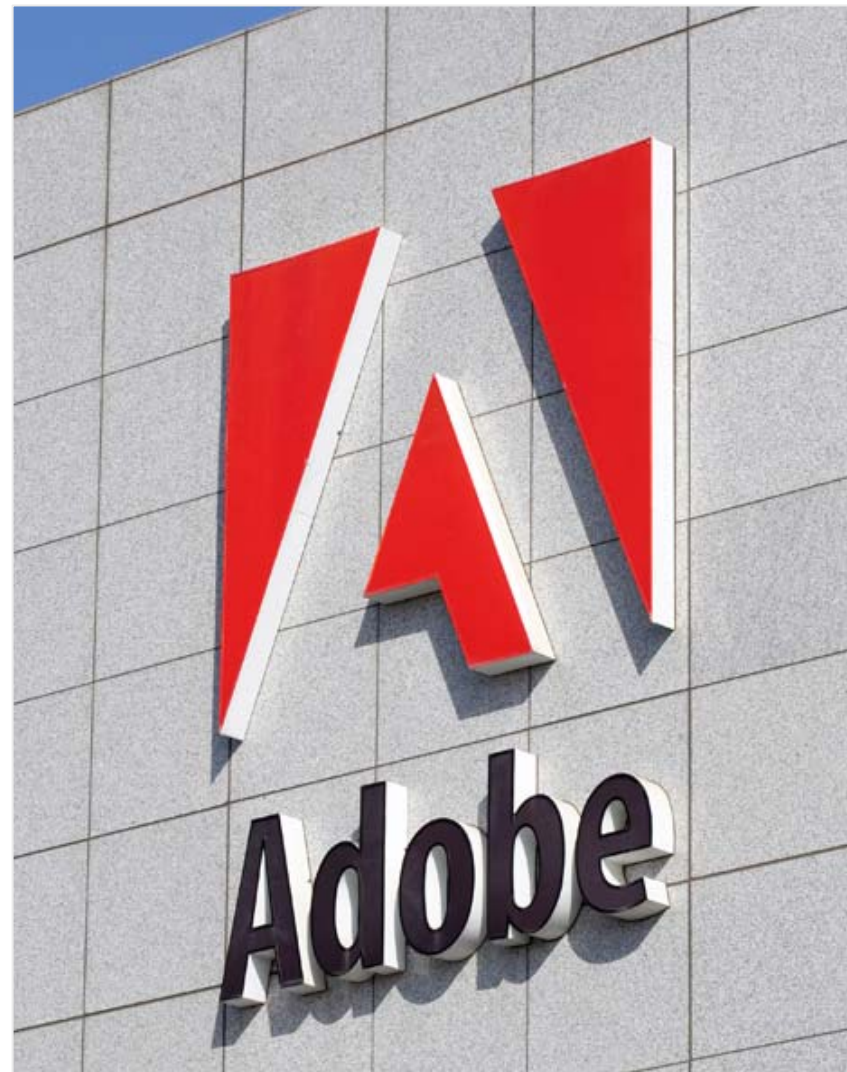


Ochrana citlivých dokumentů

Vladimír Střálka

Territory Account Manager

ISSS 2007



Elektronická komunikace v rámci veřejné správy

Vyhovět potřebám občanů



- Rychlejší a jednodušší přístup ke službám veřejné správy
- Jednotný způsob komunikace pro občany

Zvýšit vnitřní efektivitu



- Automatizace papírových procesů uvnitř a mezi úřady
- Integrace služeb
- Standardizace architektury systémů

Zajištění bezpečnosti



- Ochrana soukromí občana
- Řízení přístupu
- Zajištění integrity obsahu
- Autentikace lidí a procesů

Dostát rámci politických zadání a legislativních pravidel

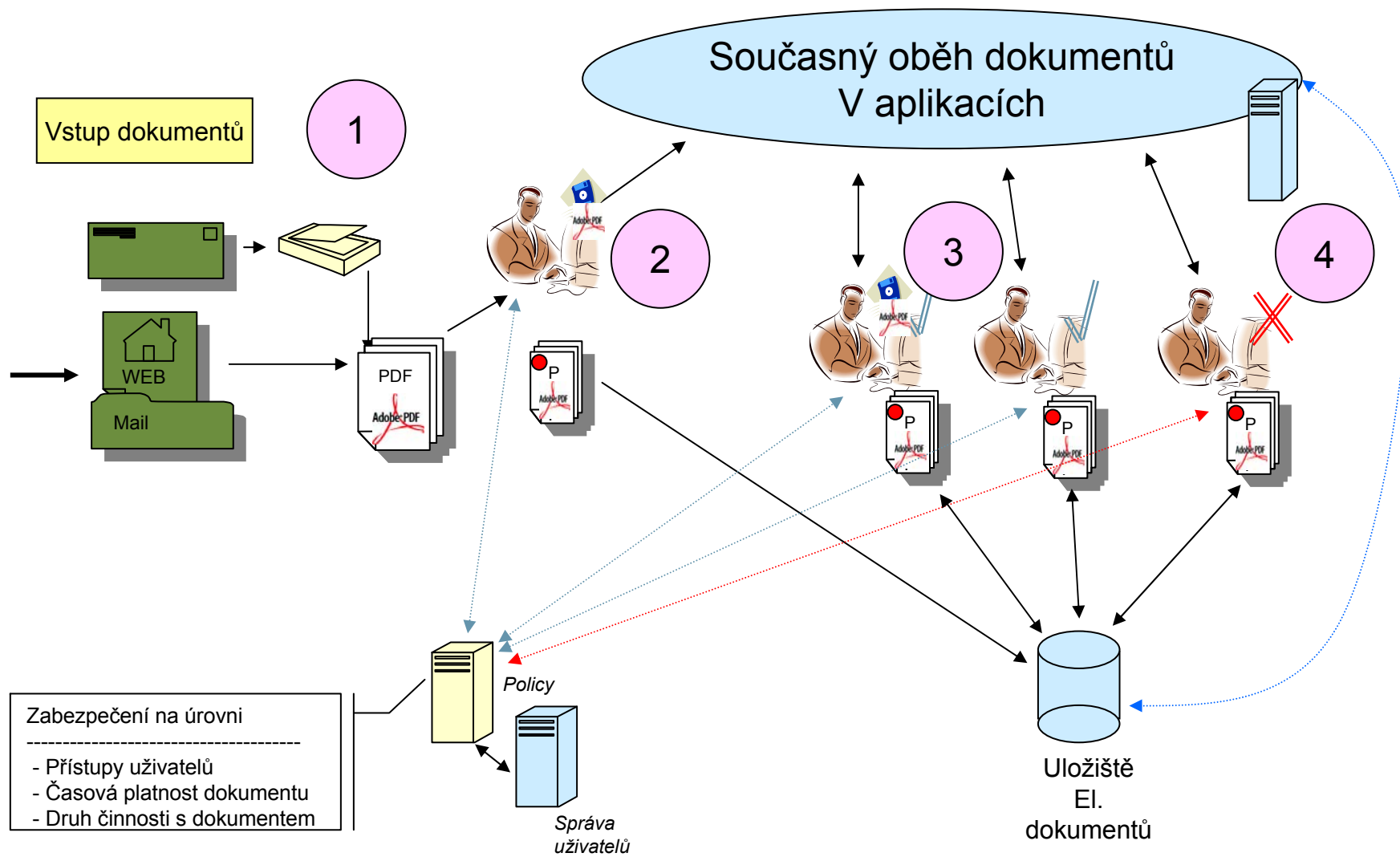
Východisko situace

- Současná aplikace pro oběh dokumentů používaná ve firmě (úřadu) – spisová služba, DMS, ...
 - PLUS
 - Využívána dlouho – uživatelé zvyklí
 - Uživatelům vyhovuje procesně, jsou na ní zvyklí, odpovídá jejich způsobu práce
 - MINUS
 - V současnosti neodpovídá požadavkům, nejvíce pak na zabezpečené citlivých dokumentů proti neoprávněnému přístupu a jejich zcizení mimo rámec aplikace
 - Nelze řídit informace mimo organizaci a její aplikaci, kde již nejsou chráněny
- Možná řešení
 - Nákup a nasazení nové aplikace s vyšším stupněm zabezpečení
 - Vysoké náklady na nákup
 - Vysoké náklady na customizaci, školení zaměstnanců a transformaci dat
 - Rozšíření současné aplikace
 - Integrace se standardní nezávislou technologií zajistí požadovanou bezpečnost dokumentů
 - Ochrání dosud provedené investice

Řešení Adobe

- Nechat současnou aplikaci
- Umožnit uživatelům tvořícím citlivé dokumenty jejich transformaci do PDF nebo zabalení do obálky PDF
 - Z MS Office aplikací a ostatních aplikací (CAD, Grafika, Visio, UML nástroje,....)
 - Ostatní digitální informace (zvuk, video, libovolné soubory) zabalit do PDF obálky
- Vybavit běžné uživatele software Adobe Reader (zdarma)
- Nad správu identit implementovat
 - Certifikační autoritu a/nebo
 - Adobe LiveCycle Policy server
- Citlivé dokumenty transformovat do PDF (a/nebo zabalit do PDF obálky) a zabezpečit přes Policy server
- Dále pracovat se zabezpečenými dokumenty (spisy) stejně jako s ostatními dokumenty v rámci současné aplikace
- Uživatelé nemající příslušný privátní klíč a/nebo nastavený přístup k Policy nejsou schopni dokumenty otevřít
- Lze omezit možnosti práce jednotlivých uživatelů se dokumentem (Obálkou a jejím obsahem)

Zabezpečení dokumentů



Policy Server – jak funguje

- Server
 - Vazba na identity management
 - LDAP, Active Directory, SQL DB
 - K dokumentu tabulka s bezpečnostní politikou (admin. Rozhraní nebo API)
 - Uživatel a jeho přístupy
 - Časová platnost
 - Off line režim
 - Monitoring dokumentu
- Dokument
 - ID svázané s nastavenou politikou na serveru
 - Zašifrován
- Reader, Acrobat
 - Rozhraní pro komunikaci s Policy serverem

Policy server – jak funguje

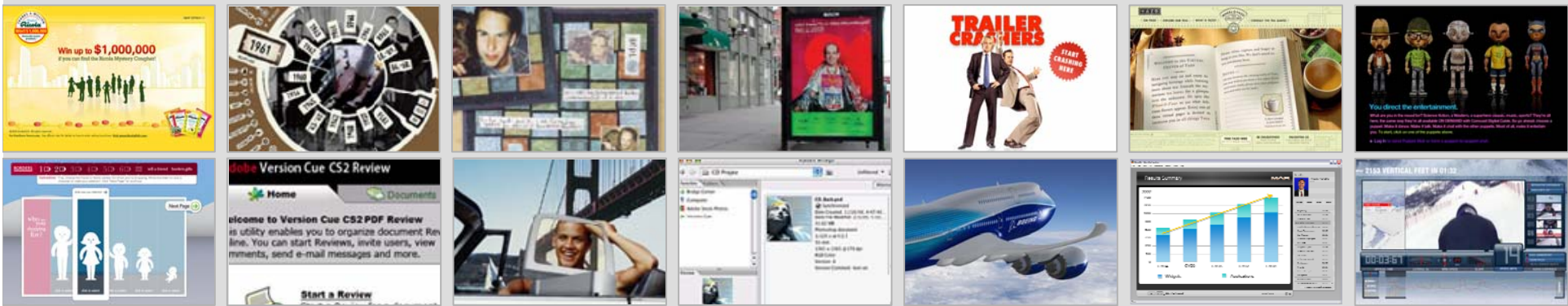
- Adobe Reader nebo Acrobat – pokus o otevření PDF dokumentu
 - Zjistí, že dokument je zabezpečen proti Policy s určitou doménou
 - Zažádá o připojení k internetu
 - Požádá uživatele o autorizaci vůči Policy
 - Pokud je nastaven off-line režim, dovolí po autorizaci otvírání dokumentu na daném zařízení povolenou dobu
 - Odesílá informace o činnosti s dokumentem na Policy, v případě monitorování
- Autor dokumentu je schopen
 - Kdykoliv změnit pravidla bezpečnosti nezávisle na tom, kde se dokumenty nacházejí

Přínosy řešení

- Zabezpečení dokumentů mimo rámec jakékoliv aplikace
 - Uvnitř i MIMO firmu - organizaci
- Možno rozšířit na zabezpečení dokumentů mimo organizaci
- Rychlá implementovatelnost
- Jednoduchá obsluha

Příklady

- Zabezpečená obálka
 - Ochrana jakýchkoliv dat
- Zabezpečení pomocí veřejných klíčů
- Zabezpečení přes Policy server



Adobe revolutionizes how the world engages with **ideas and information**

