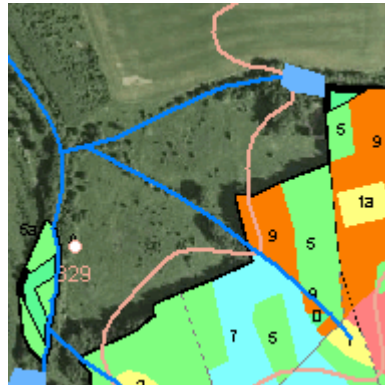


Geoprostorová řešení pro státní správu a samosprávu



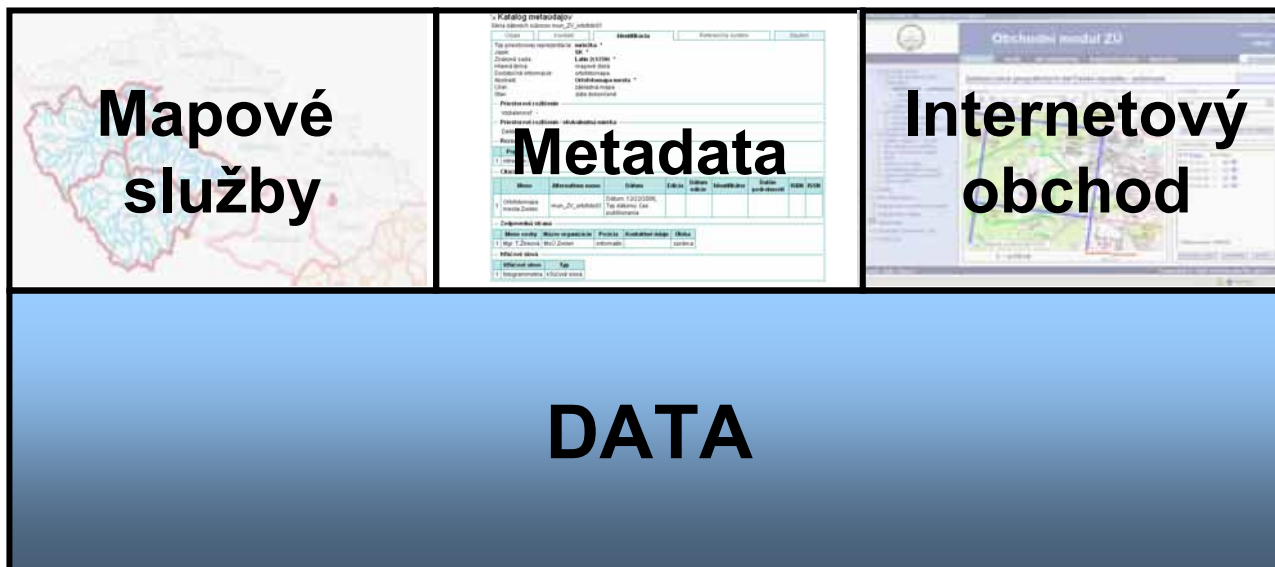
Vladimír Špaček, Intergraph ČR

Obsah

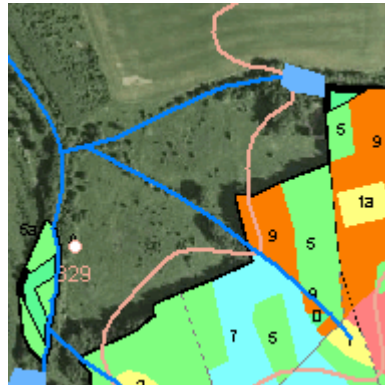
- Úvod
- INSPIRE
 - mapové služby
 - metadata
 - on-line distribuce
- Interoperabilita mapových služeb v praxi
- Portál územního plánování
- Závěr



INSPIRE – direktiva EK



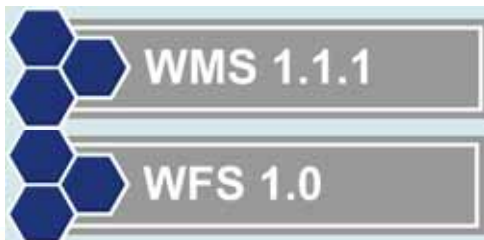
Mapové služby



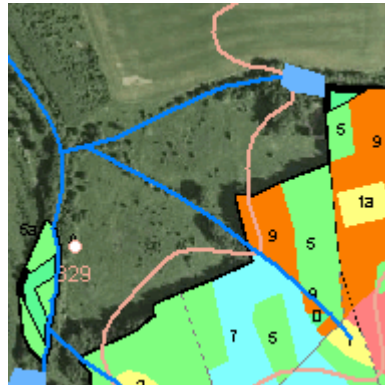
Mapové služby



OGC standardy
a specifikace



Metadata



Metadata



Kdo vytvořil ta data? Kdy?

Jaký mají formát a v jaké jsou projekci?

Proč? Jak je využívají?

Jaké mají atributy a kde jsou k nim číselníky?

Jsou nějaké limity na jejich využívání? Kolik to bude stát?

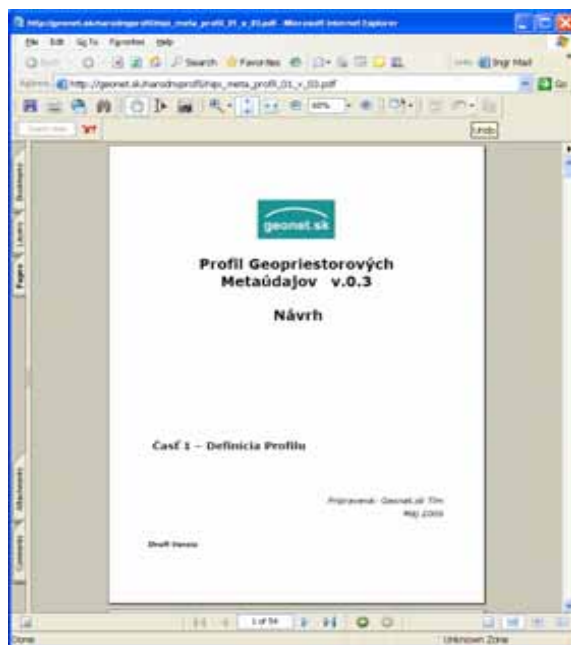
Kde mohu získat jejich kopii nebo kde je najdu na Webu?

Jak přesná jsou?

Metadata



- Mezinárodní normy
 - Národní profil



ISO 19115

ISO 19139



- Katalogové služby

Metadata – standardní součást řešení a produktů

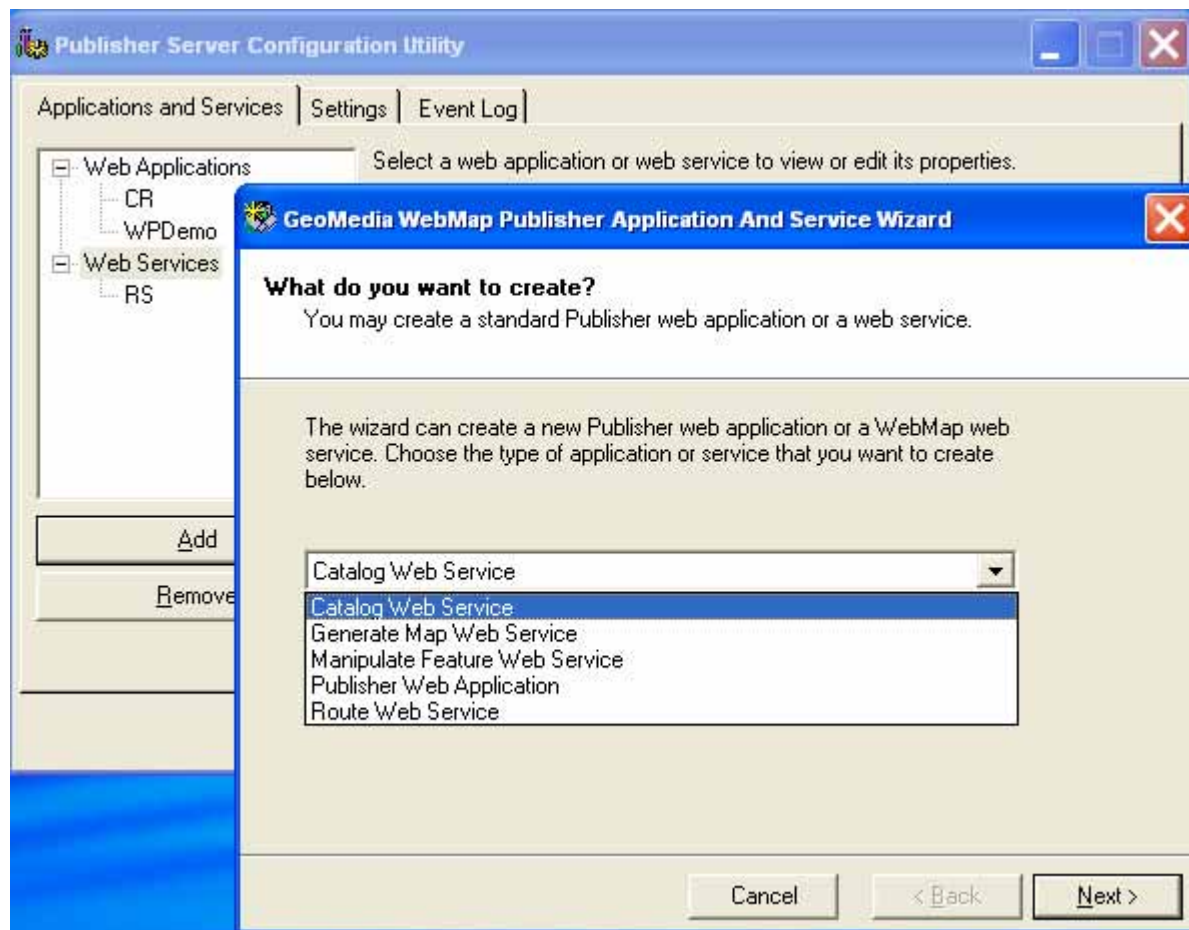


The screenshot displays the GeoMedia Professional software interface. The 'Tools' menu is open, and the 'Catalogs' sub-menu is highlighted. A red circle is drawn around the 'Catalog Explorer...' option in the 'Catalogs' sub-menu. The main window shows a map with various features and a legend on the left. The Windows taskbar at the bottom shows the start button and several open applications, including 'GeoT...', 'GeoM...', 'SMMS...', 'Vince2', 'Micro...', and 'Demo...'. The system tray shows the time as 4:15 PM and the battery level at 100%.

Využijte GeoMedia Catalog pro napojení na Geoprostorová Metadata!

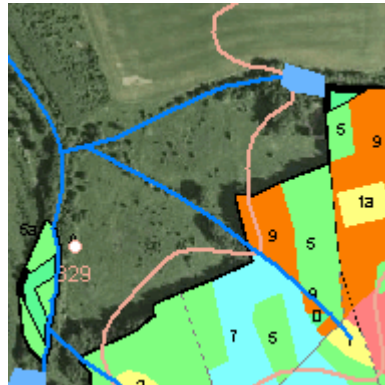
Provides browse, search, preview, and load capabilities for catalogs

Katalogové služby



- OGC – CSW 2.0

On-line distribuce dat, elektronický obchod



Geoportál ZÚ



Komplexní internetové řešení pro prodej a poskytování geodat České Republiky formou souborových dat i webových mapových služeb.

<http://geoportal.cuzk.cz/>

- 1. Obchodní modul ZÚ (Internetový obchod)**
- 2. Webové Mapové služby ZÚ**



- Výdej dat on-line - pracovní postup
 - Přihlášení registrovaného uživatele
 - Zobrazení dostupných dat
 - Kontrola prostorových omezení uživatele
 - Interaktivní výběr dat
 - Specifikace formátu požadovaných dat
 - Přehled všech „objednávek“ dat
 - Download souboru

GeoData územního plánování - Microsoft Internet Explorer

File Edit View Favorites Tools Help

Back Forward Stop Refresh Home Search Favorites

Address http://194.228.62.234/ Go icq

GeoData územního plánování

Mapový portál odboru územního plánování a stavebního řádu
Krajského úřadu Jihomoravského kraje

zkušební provoz
připomínky

Mapové služby

- ▶ Technické limity [info]
- ▶ Přírodní limity [info]
- ▶ Pasportní listy
- ▶ Rastrové ÚP
- ▶ Vektorové ÚP
- ▶ Účelová katastrální mapa

Popis WMS připojení

Výdejní modul

- ▶ Technické limity [info]
- ▶ Přírodní limity [info]

Zadat heslo k síti

ⓘ ✕

🔑 Zadejte své uživatelské jméno a heslo.

Server: 194.228.62.234

Sféra: Portal JMK - Výdej dat

Uživatelské jméno: jsvaty

Heslo:

Uložit toto heslo do seznamu hesel

OK Storno

Mapový podklad (c) Český úřad zeměměřičský a katastrální
Copyright © 2005 Intergraph ČR, spol. s r.o.

Jihomoravský kraj

Done Internet



Výdejní modul

mapový portál odboru územního plánování a stavebního řádu
Krajského úřadu Jihomoravského kraje

jakub svaty, Intergraph +CR

Mapa

Vyhledat

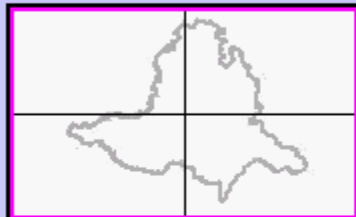
Výdej dat

Nastavení

Nápověda



Přehledka



Výběr tématické mapy

* Přehledové mapy

Výdej dat

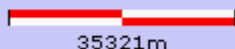


Souřadnice JTSK(m)

JTSK X: 1146976
JTSK Y: 714858

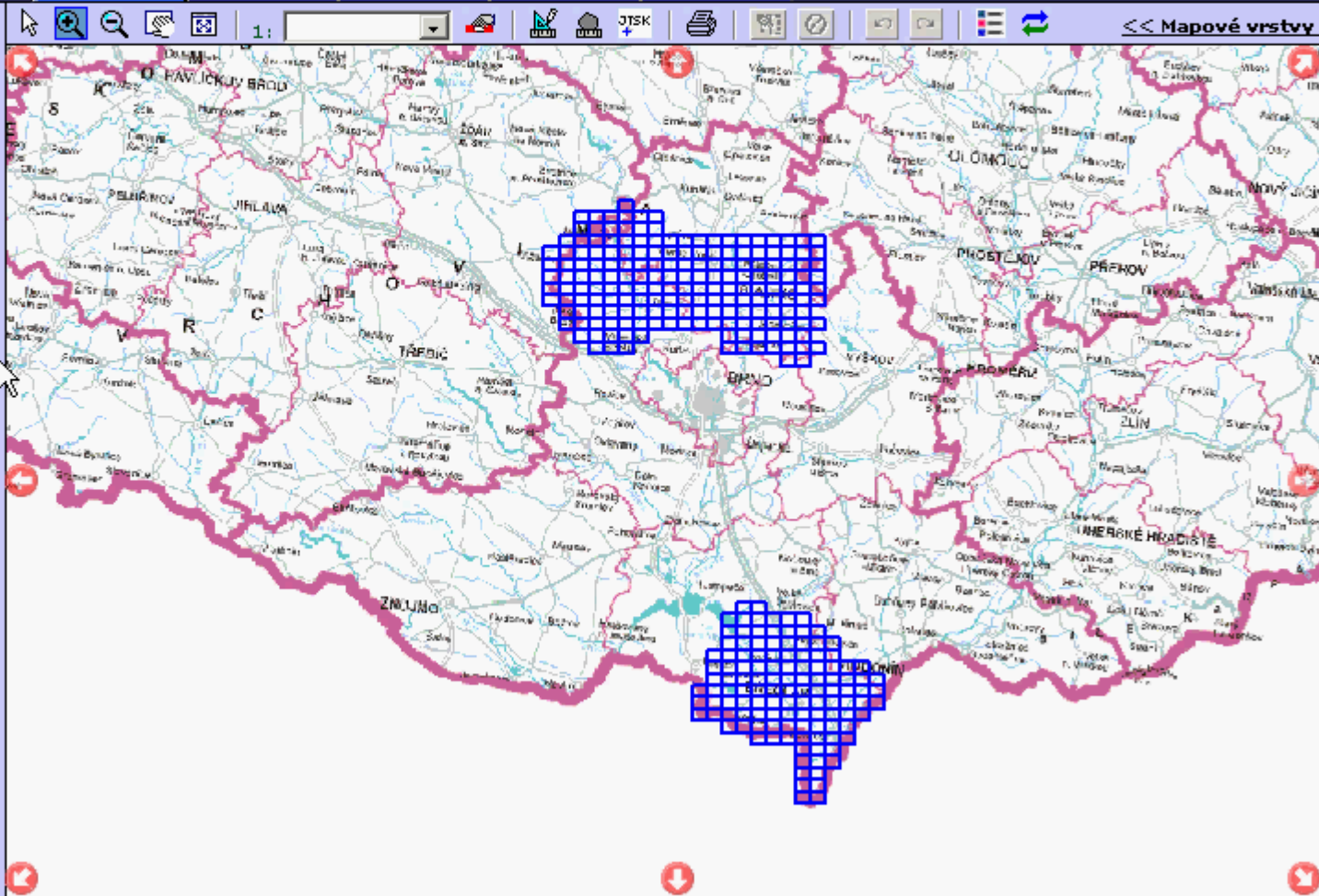
Měřítko

1 : 1177363



Odbor územního plánování a stavebního řádu

Krajský úřad Jihomoravského kraje
Žerotínovo nám. 3/5
601 82 Brno
tel.: 541 651 277





Výdejní modul

mapový portál odboru územního plánování a stavebního řádu
Krajského úřadu Jihomoravského kraje



jakub svaty, Intergraph +CR

Mapa

Vyhledat

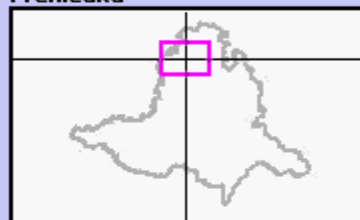
Výdej dat

Nastavení

Nápověda

INTERGRAPH

Přehledka



Výběr tématické mapy

* Přehledové mapy


Výdej dat

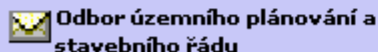


Souřadnice JTSK(m)

JTSK X: 1134270
JTSK Y: 598357

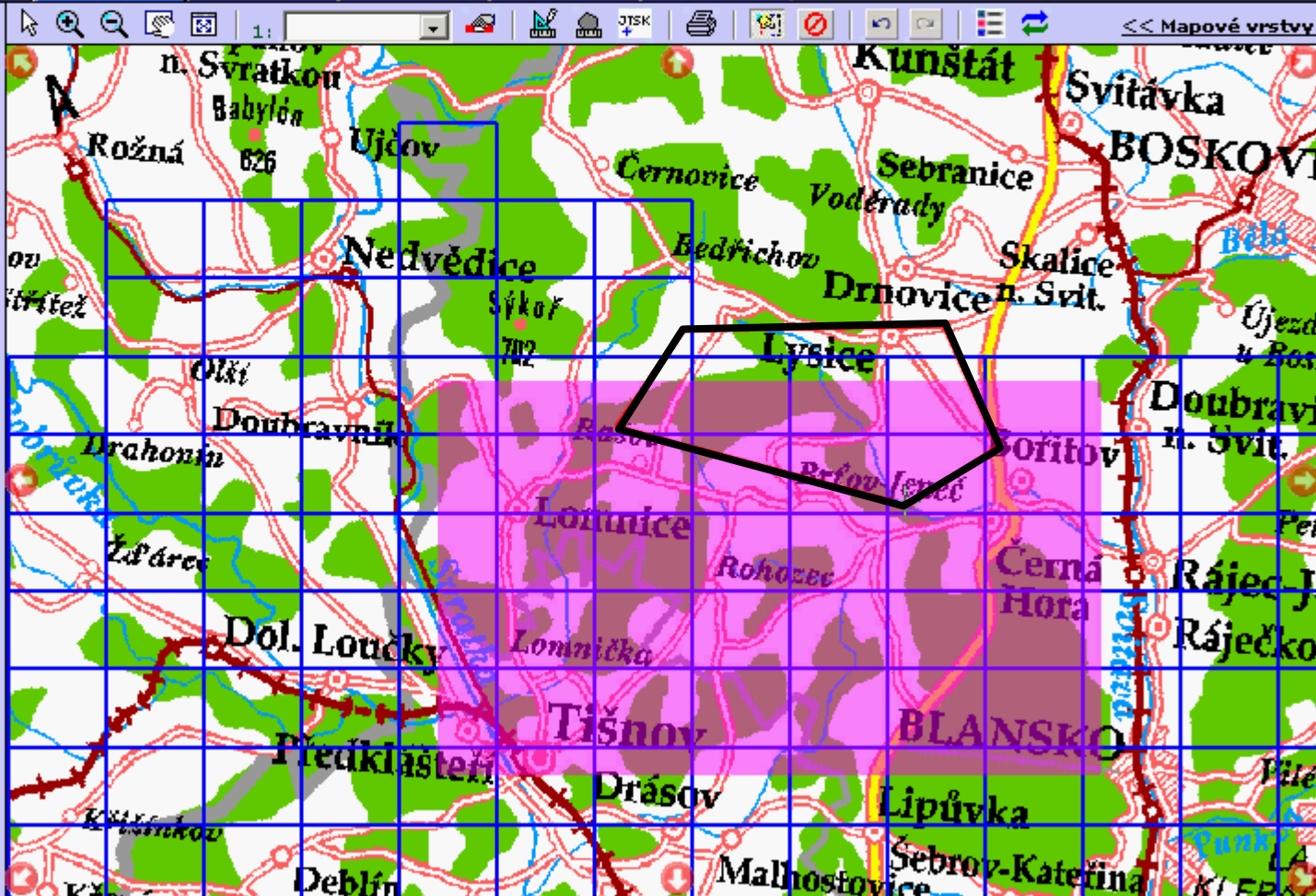
Měřítko

1 : 178338

5350m



Odbor územního plánování a
stavebního řádu

Krajský úřad Jihomoravského
kraje
Žerotínovo nám. 3/5
601 82 Brno
tel.: 541 651 277





Výdejní modul

mapový portál odboru územního plánování a stavebního řádu
Krajského úřadu Jihomoravského kraje



jakub svaty, Intergraph +CR

Mapa

Vyhledat

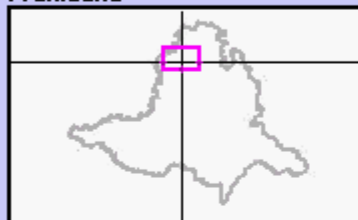
Výdej dat

Nastavení

Nápověda

INTERGRAPH

Přehledka



Výběr tématické mapy

* Přehledové mapy

Výdej dat



Souřadnice JTSK (m)

JTSK X: 1128037
JTSK Y: 611991

Měřítko

1 : 135870



Odbor územního plánování a stavebního řádu

Krajský úřad Jihomoravského kraje
Žerotínovo nám. 3/5
601 82 Brno
tel.: 541 651 277

Výdej dat

Rozpracovaná zakázka

Potvrd

Výdej dat

Datu
19.12.200 11:48:00
19.12.200 14:05:00
19.12.200 14:15:00
19.12.200 17:03:00
20.12.200 7:58:00
21.12.2005 8:21:00
22.12.2005 9:51:00
22.12.2005 10:04:00
11.1.2006 11:33:00
11.1.2006 11:47:00
11.1.2006 11:53:00

Nastavení výdeje dat - Dialog webové stránky

Nastavení výdeje dat

Formát dat:

Datová sada:

Název zakázky:

Datu	Název zakázky	Stav	Formát dat	Soubor ke stažení
19.12.200 11:48:00			dgn	Soubor
19.12.200 14:05:00			dgn	uzivatel nema nadefinovane mapove listy
19.12.200 14:15:00			dgn	uzivatel nema nadefinovane mapove listy
19.12.200 17:03:00			dgn	uzivatel nema nadefinovane mapove listy
20.12.200 7:58:00			dgn	uzivatel nema nadefinovane mapove listy
21.12.2005 8:21:00	test, snad už pojede	zpracovaná zakázka	JMKR_PriLim	dgn Soubor
22.12.2005 9:51:00	Test - celé Bředlavsko	zpracovaná zakázka	JMKR_PriLim	dgn Soubor
22.12.2005 10:04:00	test - od tišnova na jih	zpracovaná zakázka	JMKR_PriLim	dgn Soubor
11.1.2006 11:33:00	moje zakázka	přijátá nevyřízená zakázka	JMKR_TechLim	shp Dosud není k dispozici
11.1.2006 11:47:00	nová zakázka	přijátá nevyřízená zakázka	JMKR_TechLim	shp Dosud není k dispozici
11.1.2006 11:53:00	zakázka nová	přijátá nevyřízená zakázka	JMKR_TechLim	shp Dosud není k dispozici



Výdejní modul

mapový portál odboru územního plánování a stavebního řádu
Krajského úřadu Jihomoravského kraje



jakub svaty, Intergraph +CR

Mapa

Vyhledat

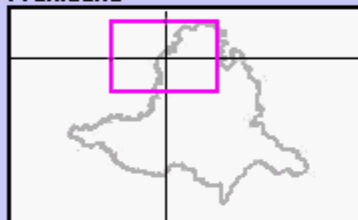
Výdej dat

Nastavení

Nápověda

INTERGRAPH

Přehledka



Výběr tématické mapy

* Přehledové mapy

Výdej dat



Souřadnice JTSK (m)

JTSK X: 1138173
JTSK Y: 613386

Měřítko

1 : 371128



11134m

Odbor územního plánování a stavebního řádu

Krajský úřad Jihomoravského kraje
Žerotínovo nám. 3/5
601 82 Brno
tel.: 541 651 277

Výdej dat

Rozpracovaná zakázka

Potvrdit výběr

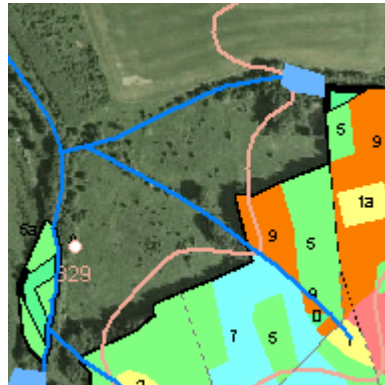
Zobrazit výběr

Odstranit výběr

Výdej dat

Datum	Název zakázky	Stav zpracování	Datová sada	Formát dat	Soubor ke stažení
19.12.2005 11:48:00	test	zpracovaná zakázka	JMKR_PriLim	dgn	Soubor
19.12.2005 14:05:00	Tišnov - Bílovice	zakázka skončila s chybou	JMKR_TechLim	dgn	uzivatel nema nadefinovane mapove listy
19.12.2005 14:15:00	sloup, němčice, buková	zakázka skončila s chybou	JMKR_PriLim	dgn	uzivatel nema nadefinovane mapove listy
19.12.2005 17:03:00	xxx	zakázka skončila s chybou	JMKR_PriLim	dgn	uzivatel nema nadefinovane mapove listy
20.12.2005 7:58:00	Hustopeče Hodonín	zakázka skončila s chybou	JMKR_PriLim	dgn	uzivatel nema nadefinovane mapove listy
21.12.2005 8:21:00	test, snad už pojede	zpracovaná zakázka	JMKR_PriLim	dgn	Soubor
22.12.2005 9:51:00	Test - celé Břeclavsko	zpracovaná zakázka	JMKR_PriLim	dgn	Soubor
22.12.2005 10:04:00	test - od tišnova na jih	zpracovaná zakázka	JMKR_PriLim	dgn	Soubor
11.1.2006 11:33:00	moje zakázka	přijátá nevyřízená zakázka	JMKR_TechLim	shp	Dosud není k dispozici
11.1.2006 11:47:00	nová zakázka	přijátá nevyřízená zakázka	JMKR_TechLim	shp	Dosud není k dispozici
11.1.2006 11:53:00	zakázka nová	přijátá nevyřízená zakázka	JMKR_TechLim	shp	Dosud není k dispozici

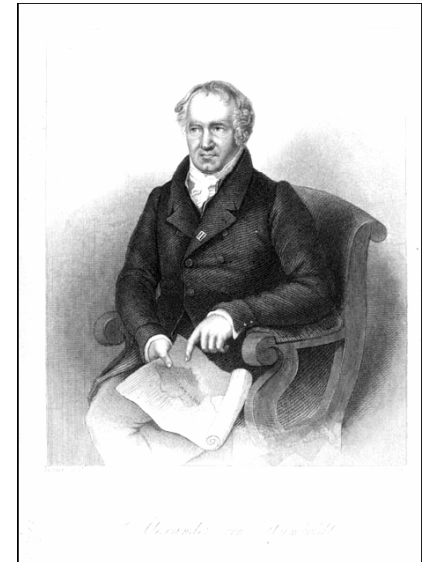
Interoperabilita mapových služeb v praxi



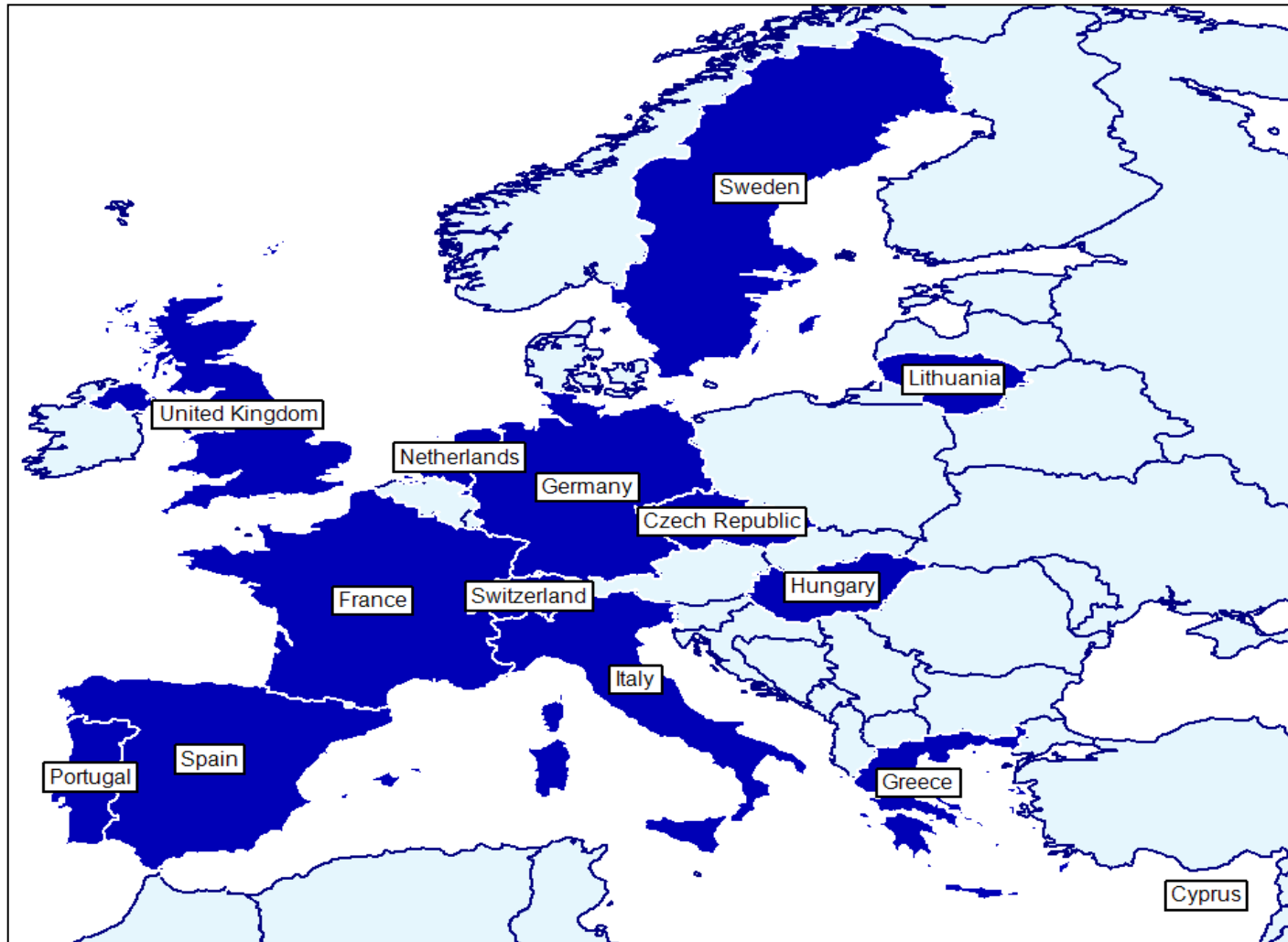
Projekt Humboldt



- Humboldt - Concepts and tools for data harmonisation and a sustainable ESDI
- Project duration: 48 Months
- Number of partners: 27 from 14 European Countries
- Target:
 - Support the implementation of an ESDI in a way that:
 - The requirements of GMES, INSPIRE, and users within other organizations can be met
 - A long-term usage is possible
 - The cost of the implementation and necessary data harmonisation is reduced where possible
 - Develop the processes and tools required for this based on common concepts and models.
 - Disseminate with the aim of getting maximum coverage



Humboldt Consortium



HUNGARIA

The UKRAINE INTERGRAPH



Existing GMS services



border police Command & Control [1...n]

FÖMI

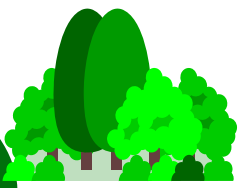
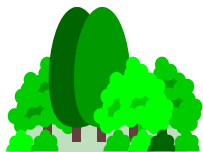
???

???

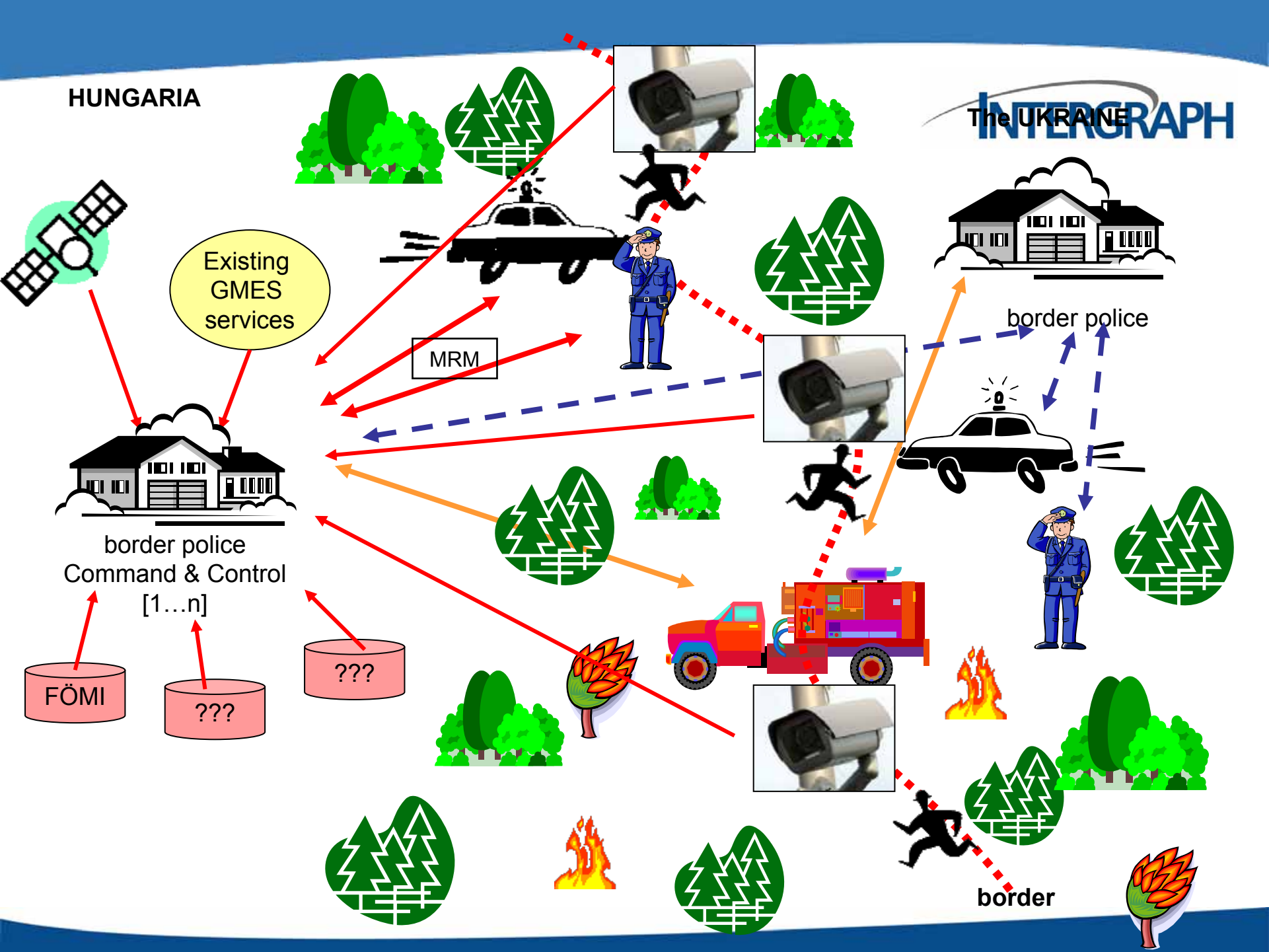
MRM



border police



border



Humboldt – jaké standardy?



- XML
- SOAP, WSDL
- **ISO 19115 (Metadata)**
- ISO 19139 (Dataset Implementation Model & Schema)
- ISO 19113 (Web Services)
- ISO 119103 (CSL-UML)
- OGC
 - WMS
 - Styled Layer Descriptor
 - WFS
 - Filter encoding
 - GML
 - Web Coordinate Transformation Service
 - Coverage Service
 - **Catalogue Service**
 - Open Location Service (OLS) Core Services (Directory Service, Geocoder Service, Routing Service)
 - Gazetteer Service
 - Web Sensor service

Čo je NIPI



Národná infraštruktúra priestorových informácií je súbor prvkov, ktoré zabezpečujú funkcie interoperability geografických informačných zdrojov.

Prvky NIPI sú:

- metaúdaje,
- priestorové údaje a údajové služby,
- sieťové služby a technológie,
- pravidlá zdieľania, prístupu a využitia údajov a služieb,
- koordinačné a monitorovacie mechanizmy, procesy a procedúry.

<http://geonet.sk>

<http://mapserver.geonet.sk/wmsklient/>

<http://mapserver.geonet.sk/wfsklient/>

geonet.sk

PORTÁL NIPI

Národná Infraštruktúra Priestorových Informácií

■ Projekt NIPI

- Úvodná stránka
- O projekte
- Projektový tím
- Zameranie

■ Metaúdaje

- Informácie
- Národný profil
- Metakatalóg

■ Mapové služby

- Informácie
- Mapový portál

■ Ostatné

- Terminologický slovník
- Spoločenstvo NIPI
- Súvisiace informačné zdroje
- Kontaktné údaje

Dátum aktualizácie: 4. 2. 2007

 English version

Portál

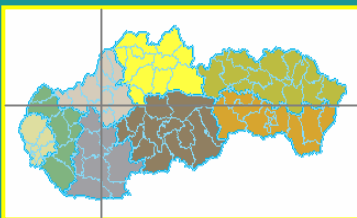
Vitajte na stránkach portálu národnej infraštruktúry priestorových informácií.

[Hľadať dáta](#)[Prehliadať mapové služby](#)

Aktuality:

- 7. februára 2007
spustená aplikácia na editáciu adresných bodov cez WFS, spustená aplikácia WMS klient, nové rozhranie metakatalógu
- 26. apríla 2006
pracovné stretnutie na tému: [Národná infraštruktúra priestorových informácií - distribúcia a integrácia geografických informačných zdrojov krajiny](#)

Prehľadka



Súradnice JTSK(m)

JTSK X: 1223276.39
JTSK Y: 482554.17

Mierka

1: 200 000



Geonet SK
podpora.nipi@geonet.sk

Home Spať



>>> Mapové vrstvy



- Lesoprojekt
- VÚGK
 - Kladny mapových listov
 - Klad listov ZM 10
 - Klad listov ZM 25
 - Klad listov ZM 50
 - Klad listov ZM 100
 - Klad listov ZM 200
 - Klad listov SM-5
 - Plochy segmentov ZM 10
 - Plochy segmentov ZM 25
 - Plochy segmentov ZM 50
 - Plochy segmentov ZM 200
 - Správne členenie SR
 - Kraje
 - Okresy
 - Obce s r. p.
 - Poverené obce
 - Obce
 - Katastrálne územie
 - Názov kraja
 - Názov okresu
 - Názov obce s r. p.
 - Názov poverené obce
 - Názov obce
 - Názov k.ú.
 - Rastrové mapy
 - ZM 10
 - ZM 50
 - ZM 100
 - SR 1:500 000
 - SR 1:1 000 000
 - Ortofoto SR barevné



PORTÁL NIPI

Národná Infraštruktúra Priestorových Informácií

Projekt NIPI

- Úvodná stránka
- O projekte
- Projektový tím
- Zameranie

Metaúdaje

- Informácie
- Národný profil
- Metakatalóg

Mapové služby

- Informácie
- Mapový portál

Ostatné

- Terminologický slovník
- Spoločenstvo NIPI
- Súvisiace informačné zdroje
- Kontaktné údaje

Dátum aktualizácie: 4. 2. 2007

 [English version](#)
Metakatalóg

Poskytuje prehľad o existujúcich priestorových údajoch vytvorených alebo získaných organizáciami v spoločenstve NIPI. Jeho hlavným cieľom je poskytnúť nástroj pre efektívne využívanie informácií, poskytnúť záujemcom okamžitý prístup k metainformáciám (opisných informácií) a tak uľahčiť identifikovanie informačného zdroja.

Predstavuje internetovú databázovú aplikáciu, ktorá slúži na tvorbu, editáciu a prezentáciu metainformácií o priestorových údajoch. Zároveň poskytuje prepojenie na už existujúce metainformačné systémy a zabezpečuje dostupnosť takto vypublikovaných metainformácií.

Tvorí jeden z hlavných pilierov budovanej národnej infraštruktúry priestorových informácií tak ako ju definuje iniciatíva INSPIRE a v zmysle jej princípov MetaKatalóg predstavuje jej implementáciu na národnej úrovni.

Metaúdaje

Predstavujú popisné informácie, ktoré charakterizujú existujúce dáta. Obsahujú informácie, ktoré umožňujú lepšie pochopiť obsah dát, ktoré opisujú a tým zvyšujú predpoklad na ich lepšie využitie inými užívateľmi. Metainformácie by mali informovať užívateľa o existencii dát. Užívateľ by mal byť ich prostredníctvom schopný porozumieť obsahu dát. Na základe metainformácií by sa mal potenciálny užívateľ vedieť rozhodnúť o vhodnosti daných dát pre jeho potreby.

Prečo je potrebný Metakatalóg?

Do dnešných dní bolo v rôznych oblastiach geoinformatiky realizované obrovské množstvo prác, z ktorých výstupy vo forme rôznych produktov dosiahli do dnešných čias rozsiahlych objemov. Existuje mnoho štátnych i súkromných inštitúcií, ktoré produkujú priestorové údaje. Ročne je vytvorené veľké množstvo údajov a na národnej úrovni neexistoval systém, ktorý by prehľadne sumarizoval, jednoznačne kategorizoval a sprístupnil odbornej aj laickej verejnosti základné informácie o týchto priestorových údajoch. Mnohokrát v takomto obrovskom množstve údajov dochádza k strate prehľadnosti, chaosu, čo následne vedie k problémom s vyhľadávaním požadovaných informácií ako aj opakovanej tvorbe údajov, ktoré už existujú.

Dôsledky tohto stavu sú nasledovné:

http://geonet.sk/narodnyprofil/nipi_meta_profil_01_v_03.pdf - Microsoft Internet Explorer

File Edit Go To Favorites Help

Back Forward Stop Home Search Favorites Refresh Print Mail Links Ingr Mail

Address http://geonet.sk/narodnyprofil/nipi_meta_profil_01_v_03.pdf Go

Search Web Y! Undo



Profil Geopriestorových Metaúdajov v.0.3

Návrh

Časť 1 – Definícia Profilu

*Prípravené: Geonet.sk Tím
Máj 2006*

Draft Verzia

Bookmarks

Layers

Pages

Attachments

Comments

ERGRAPH



PORTÁL NIPI

Národná Infraštruktúra Priestorových Informácií

Zoznam dátových súborov (941)

Majiteľ: všetci, typ: série súborov dát, Obnoviť

		Majiteľ	Názov metazáznamu	Identifikátor	Počet súborov	Jazyk	Úroveň hierarchie
1		VUGK	Letecké snímky SR	VUGK_LMS_ZH	2		
2		PRIFUK	Rámcová smernica o vode	PrifUK_WFD	11		
3		SAZP	chránené stromy v SR	Sazp_01_chs	0		
4		SAZP	chránené územia maloplošné	Sazp_02_chum	0		
5		SAZP	navrhované územia európskeho významu	Sazp_03_chnatura	0		
6		SAZP	Monitorovacia sieť kvality povrchových vod	Sazp_04_makpv	0		
7		SAZP	Základné sídelné jednotky	Sazp_05_zsj	0		
8		SAZP	Horizontálna krivosť reliéfu	Sazp_12_hor_kriv	0		
9		SAZP	Jaskyne mapy	Sazp_13_jaskyne	0		
10		SAZP	LANDSAT ETM	Sazp_14_landsat_etm	0		

Zobraziť 10 záznamov s poradovými číslami 1 - 10, Predchádzajúci, Nasledujúci

Katalóg metaúdajov

- Základné informácie
- Zobraziť katalóg metaúdajov
- Zobraziť zoznam online zdrojov

Vybrané metaúdaje

- Zobraziť výber

Hľadať metaúdaje

- Rýchle hľadanie
- Hľadať
- Komplexný dopyt

Prihlásenie

- Prihlásiť

V prípade problémov kontaktujte administrátora info@geonet.sk



PORTÁL NIPI

Národná Infraštruktúra Priestorových Informácií

Katalóg metaúdajov

- Základné informácie
- Zobraziť katalóg metaúdajov
- Zobraziť zoznam online zdrojov

Vybrané metaúdaje

- Zobraziť výber

Hľadať metaúdaje

- Rýchle hľadanie
 Hľadať
- Komplexný dopyt

Prihlásenie

- Prihlásiť

V prípade problémov kontaktujte administrátora info@geonet.sk

Zoznam on-line zdrojov

Zobrazené všetky nájdené on-line zdroje

Názov dátovej sady: Sériá dátových súborov VUGK_LMS_ZH

Kontakt: VÚGK Bratislava, Zahn Ondrej, Ing., Chlumeckého 4, 82662 Bratislava, Slovak Republic, zahn@vugk.sk, +421 2 4333 4822

Abstrakt: Letecké snímky nalietané nad územím Žiar nad Hronom.

Online zdroj: <http://www.vugk.sk>

[Zobraziť](#) [Pridať do výberu](#) [Online zdroj](#)

Názov dátovej sady: Sériá dátových súborov PriFUK_WFD

Kontakt: Prírodovedecká fakulta UK, Katedra kartografie, GIS a DPZ, Boroš, Roman, Mgr., Mlynská dolina 1, 84215 Bratislava, Slovakia, boros@fns.uniba.sk, +421 2 60296396

Abstrakt: Údajové vrstvy k Rámcovej smernici o vode

Online zdroj: geonet.fns.uniba.sk

[Zobraziť](#) [Pridať do výberu](#) [Online zdroj](#)

Názov dátovej sady: Sériá dátových súborov spravni_uzemi_sk

Kontakt: ESPACE Morava s.r.o., Rudla Kudla, Ibsenova 128/12, 77900 Olomouc, Czech Republic, nipi@espace.cz, +420 585 230 155

Abstrakt: Administratívni hranice slovenskej republiky - hranice krajů, okresů atd.

Online zdroj: http://www.vugk.sk/download/spravni_uzemi_sk.zip

[Zobraziť](#) [Pridať do výberu](#) [Online zdroj](#)



PORTÁL NIPI

Národná Infraštruktúra Priestorových Informácií

Komplexný dopyt

Hľadať

- Čo

slovo: téma:
 v texte
 v kľúčových slovach
rozpätie mierky:
 presné znenie
jazyk:
 niektoré slovo

 všetky slová

- Kedy

 kedykoľvek

 platné pre obdobie
od: do:

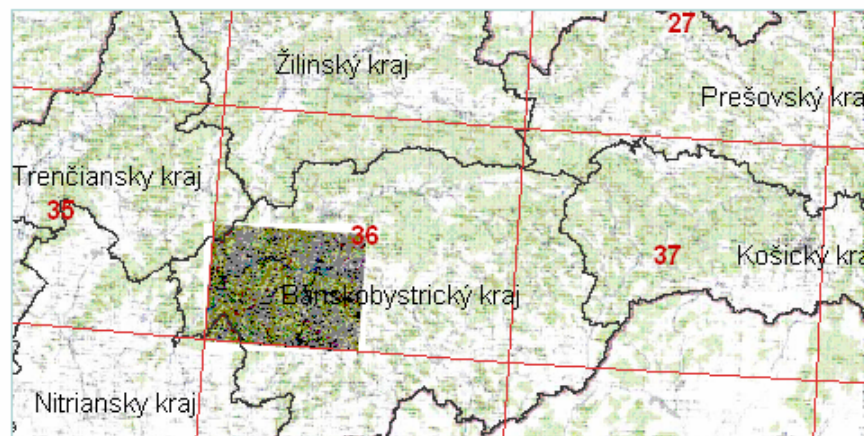
- Kde

 kdekoľvek

 v zadanej oblasti

 vnútri zadanej oblasti

určiť oblasť objektom:

 ako obdĺžnik
ako kraj ako okres 1: 2314264

10 km

Hľadať

Katalóg metaúdajov

- Základné informácie
- Zobraziť katalóg metaúdajov
- Zobraziť zoznam online zdrojov

Vybrané metaúdaje

- Zobraziť výber

Hľadať metaúdaje

- Rýchle hľadanie

 Hľadať

- Komplexný dopyt

Prihlásenie

- Prihlásiť

V prípade problémov kontaktujte administrátora info@geonet.sk



PORTÁL NIPI

Národná Infraštruktúra Priestorových Informácií

Katalóg metaúdajov

Séria dátových súborov mun_ZV_ortofoto01

Údaje	Kontakt	Identifikácia	Referenčný systém	Souhrn
-------	---------	---------------	-------------------	--------

Typ priestorovej reprezentácie: **mriežka ***
 Jazyk: **SK ***
 Znaková sada: **Latin 2(1250) ***
 Hlavná téma: **mapové diela**
 Dodatočné informácie: **ortofotomapa**
 Abstrakt: **Ortofotomapa mesta ***
 Účel: **základná mapa**
 Stav: **dáta dokončené**

— Priestorové rozlíšenie —

Vzdialenosť: -

— Priestorové rozlíšenie / ekvivalentná mierka —

Deliteľ: -

— Rozsah —

Popis
1 intravilán

— Citácie —

	Meno	Alternatívne meno	Dátum	Edícia	Dátum edície	Identifikátor	Ďalšie podrobnosti	ISBN	ISSN
1	Ortofotomapa mesta Zvolen	mun_ZV_ortofoto01	Dátum: 12/22/2006, Typ dátumu: čas publikovania						

— Zodpovedná strana —

	Meno osoby	Názov organizácie	Pozícia	Kontaktné údaje	Úloha
1	Mgr. T.Žínková	MsÚ Zvolen	informatik		správca

— Kľúčové slová —

	Kľúčové slovo	Typ
1	fotogrammetria	Kľúčové slová

Katalóg metaúdajov

- Základné informácie
- Zobraziť katalóg metaúdajov
- Zobraziť zoznam online zdrojov

Vybrané metaúdaje

- Zobraziť výber

Hľadať metaúdaje

- Rýchle hľadanie
- Hľadať
- Komplexný dopyt

Prihlásenie

- Prihlásiť

V prípade problémov kontaktujte administrátora info@geonet.sk

■ **Katalóg metaúdajov**

- Základné informácie
- Zobrazit' katalóg metaúdajov
- Zobrazit' zoznam online zdrojov

■ **Vybrané metaúdaje**

- Zobrazit' výber

■ **Hľadat' metaúdaje**

- Rýchle hľadanie
 Hľadat'
- Komplexný dopyt

■ **Prihlásenie**

- Prihlásiť

V prípade problémov kontaktujte administrátora info@geonet.sk

↳ **Katalóg metaúdajov**

Séria dátových súborov mun_ZV_ortofoto01

Údaje

Kontakt

Identifikácia

Referenčný systém

Souhrn

Séria dátových súborov

Meno súboru: mun_ZV_ortofoto01
Časové razítko: 12/21/2006
Úroveň hierarchie: dátová sada(DS)

Identifikácia dát

Typ priestorovej reprezentácie: mriežka
Jazyk: SK
Znaková sada: Latin 2(1250)
Hlavná téma: mapové diela
Dodatočné informácie: ortofotomapa
Abstrakt: Ortofotomapa mesta
Účel: základná mapa
Stav: dáta dokončené

Rozsah

Popis: intravilán

Zodpovedná strana

Meno osoby: Mgr. T. Žinková
Názov organizácie: MsÚ Zvolen
Pozícia: informatik
Úloha: správca

Citácie

Meno: Ortofotomapa mesta Zvolen
Alternatívne meno: mun_ZV_ortofoto01
Dátum: 12/22/2006
Typ dátumu: čas publikovania

Kľúčové slová

Kľúčové slovo: fotogrammetria
Typ: odvetvie

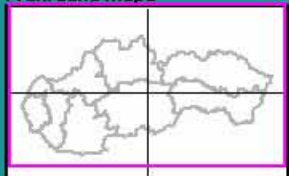


NIPI - portál WMS

Národná infraštruktúra priestorových informácií

Mapa Vyhľadaj WMS servery Nastavenie Nápoveda

Prehľadná mapa



Výber tématickej mapy

Prehľadova data SR

Súradnice JTSK(m)

X: -437268,2119205298
Y: -1142630,0599647266

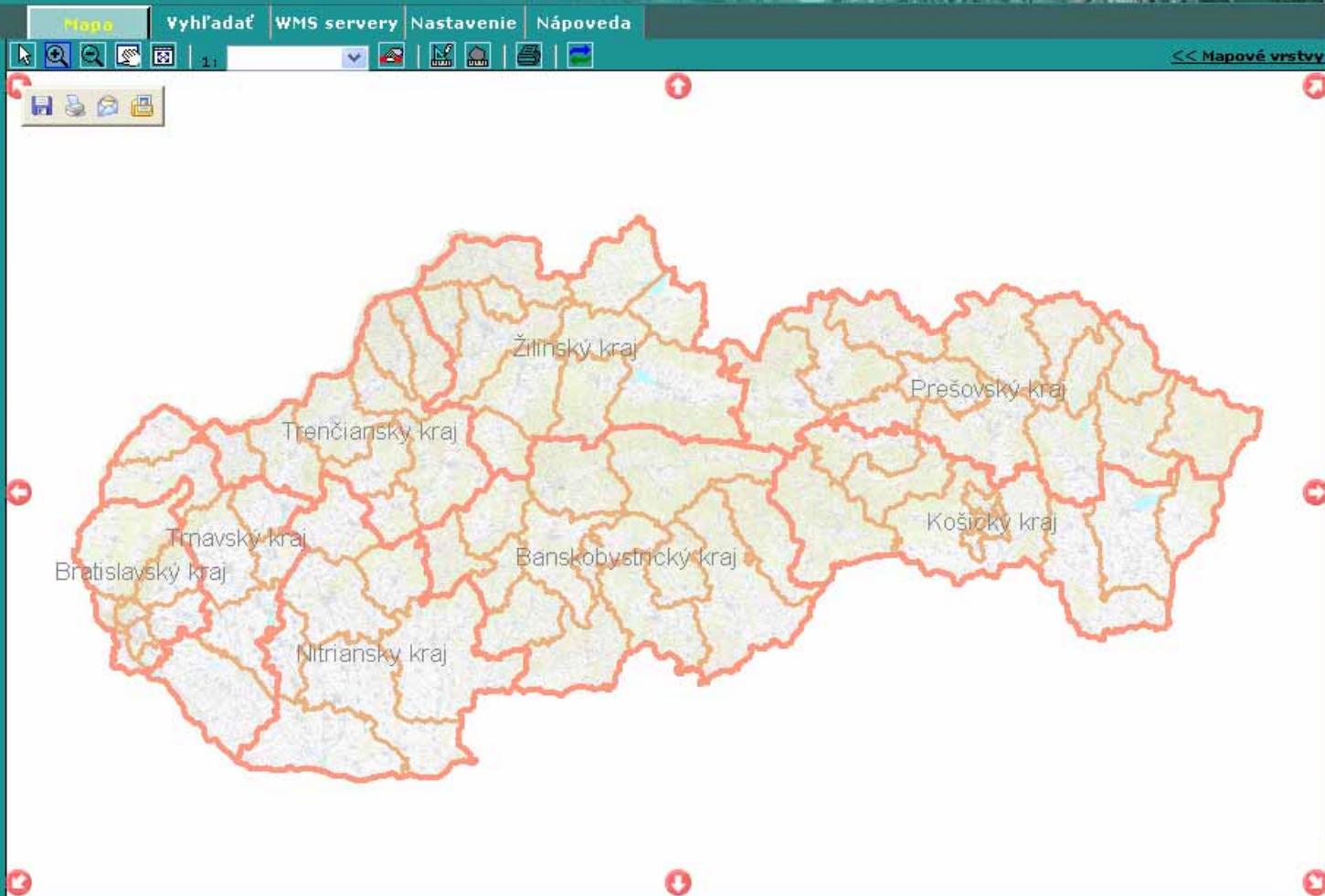
Mierka

1 : 1981788



NIPI

Bratislava
tel.:



Mapové vrstvy

- WFS KLIENT NIPI
 - NIPI
 - Nápoveda

V prípade problémov kontaktujte administrátora info@geonet.sk

WFS KLIENT NIPI

Aplikace pro editaci adresných bodů ve standardu WFS (Web Feature Service) dle specifikace [Open Geospatial Consortium, Inc. \(OGC\)](#).
 Umožňuje přidání, mazání, posun a editaci atributů geoprvků ve zvolené vrstvě. Podrobnější informace o ovládání aplikace jsou uvedeny v nápovědě.

Navigace

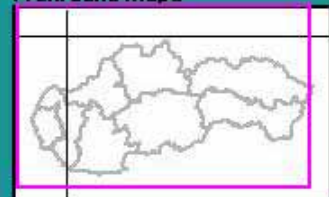
1:

WFS panel

▼

-353395.5224 , -1082846.3582

Prehľadná mapa



Výber tématickej mapy

Prehľadova data SR

Súradnice JTSK(m)

X: -759699,2653747479

Y: -814328,8714895742

Mierka

1 : 3170446



95113m



NIPI

Bratislava
tel.:

Pripojenie WMS serrov

Nový WMS server

94.228.62.234/PVLT/Maps/PREHLED/wms1.asp?VERSION=1.1.0&SERVI

Pripojiť

Vybrať zo zoznamu

WMS servre

Povodi Vltavy - Mapovy portal
Plan mesta Prerova
JMK
WMS VUGK.NIPI



Priorita



Súr. systém EPSG:2065

Zmeniť

Nastavenia

Názov Povodi Vltavy - Mapovy portal

Formát obrázku image/png

Súradnicový systém EPSG:2065

Sytosť 100 %

Potvrdiť

Odobráť

Informácie

URL <http://194.228.62.234/PVLT/Maps/PREHLED/wms1.asp?VERSION=1.1.0&SERVICE=WMS>

Organizácia Intergraph CR

Kontaktná osoba Jakub Svaty

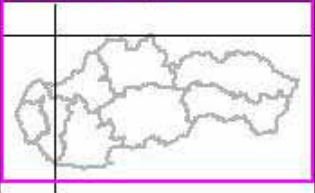
Telefón +420234707820

E-mail jsvaty@ingr.com

Adresa Argentinska 38, Intergraph CR, Prague 7, 17000, Czech republic



Prehľadná mapa



Výber tematickej mapy

Prehľadova data SR

Súradnice JTSK(m)

X: -371010.46916379546

Y: -853021.8760971808

Mierka

1 : 3371443

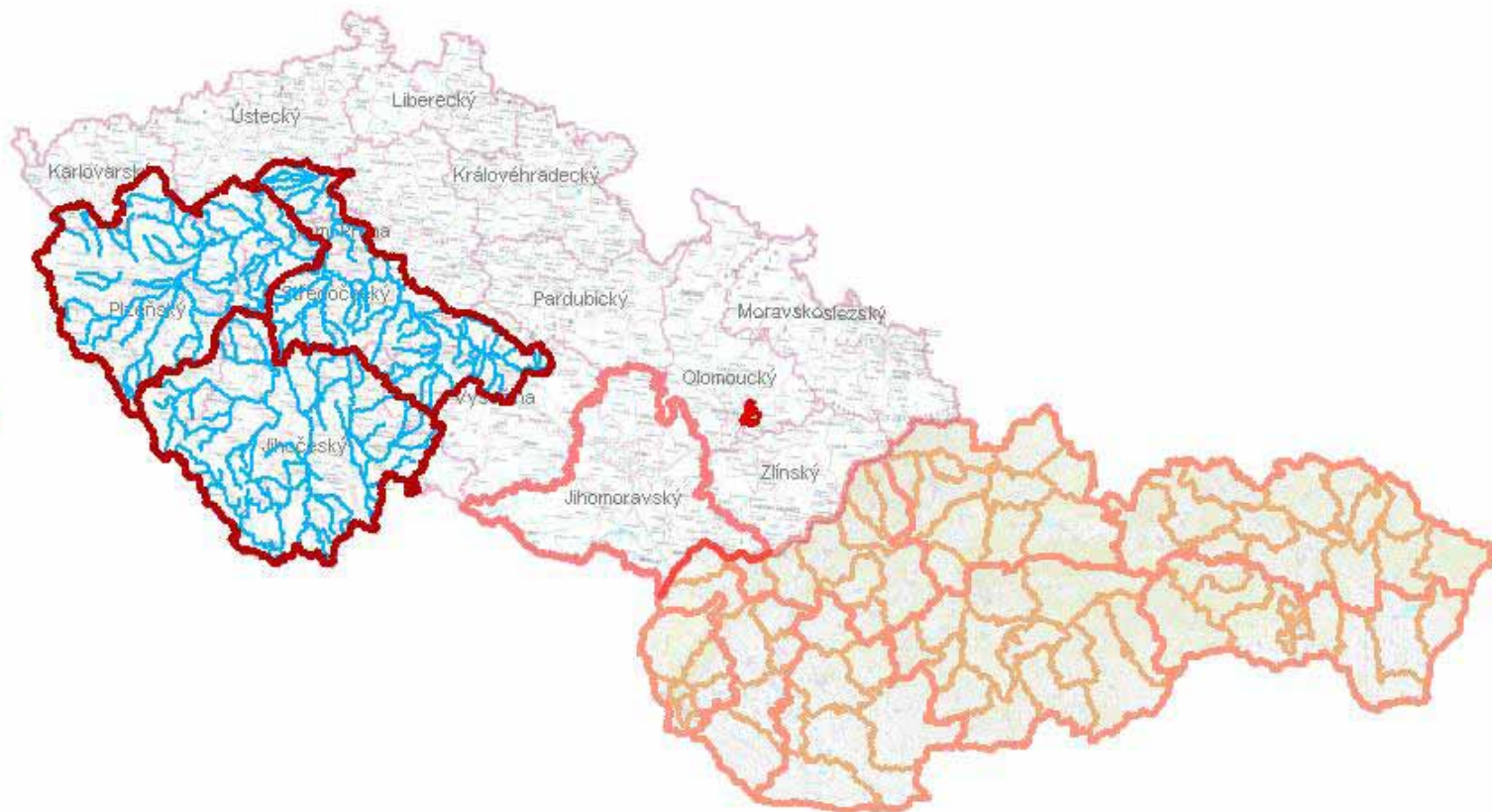


101143m

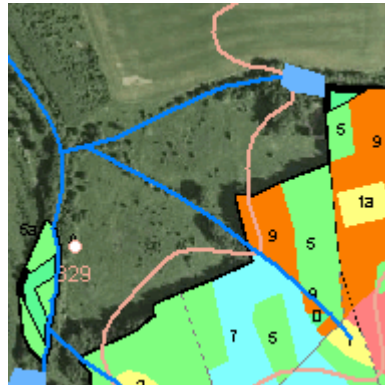
NIPi

Bratislava

tel.:



Portál územního plánování



Portál územního plánování



- Publikace územně analytických podkladů
- WMS služby pro geodata
- Metadata
- WMS klient
- Výdejní modul

GeoData územního plánování

Mapový portál odboru územního plánování a stavebního řádu
Krajského úřadu Jihomoravského kraje

zkusební provoz
připomínky

Mapové služby

- Technické limity [info]
- Přírodní limity [info]
- Pasportní listy [info]
- Rastrové ÚP [info]
- Vektorové ÚP [info]
- Účelová katastrální mapa [info]

[Popis WMS připojení](#)

Výdejní modul

- Technické limity [info]
- Přírodní limity [info]

Mapový podklad © Český úřad zeměměřičký a katastrální, Geodis a OÚPSŘ JMK
Copyright © 2005 Intergraph ČR, spol. s r.o.

Jihomoravský kraj


Rastrové ÚP


Mapový portál JMK - Microsoft Internet Explorer

File Edit View Favorites Tools Help


Back Forward Stop Home Search Favorites

Address http://194.228.62.234/PORTAL_JMK/ Go Links

 **Geodata územního plánování**
mapový portál odboru územního plánování a stavebního řádu
Krajského úřadu Jihomoravského kraje

Mapa Vyhledat Nastavení nápověda 

Přehledka

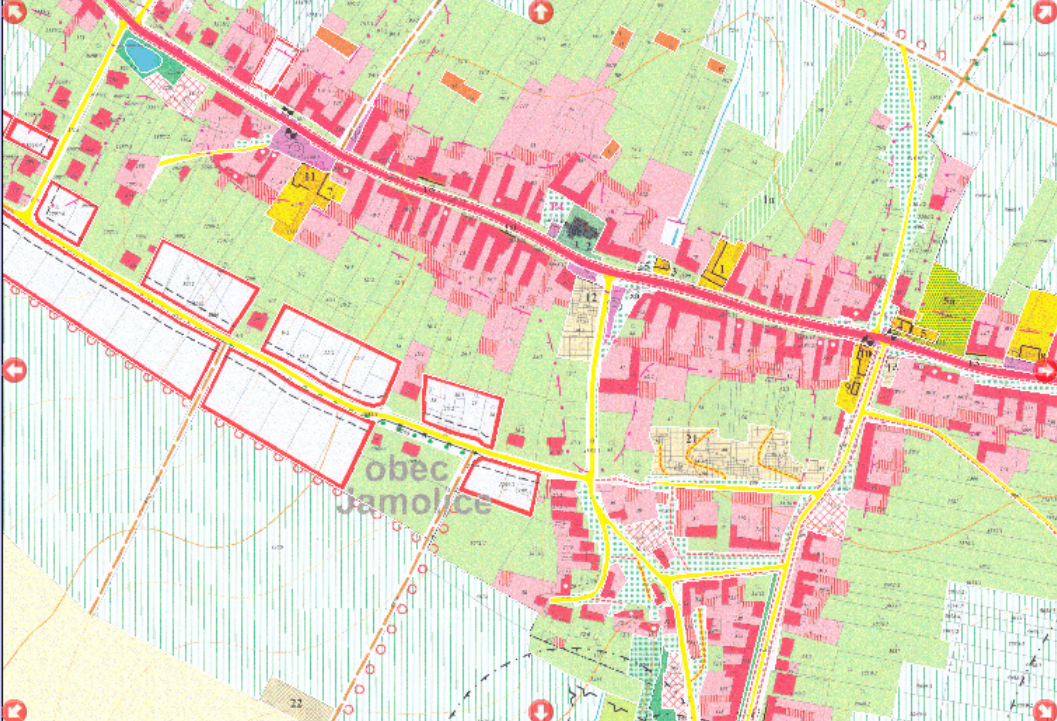


Výběr tématické mapy
Rastrové ÚP

Souřadnice JTSK(m)
JTSK X: 1171771
JTSK Y: 625137

Měřítko
1 : 3730
112m

Odbor územního plánování a stavebního řádu
Krajský úřad Jihomoravského kraje
Žerotínovo nám. 3/5
601 82 Brno
tel.: 541 651 377



obec Jamolice

Mapové vrstvy

Domů Zpět Mapový podklad (c) Český úřad zeměměřický a katastrální, Geodis a OÚPSŘ JMK Copyright © 2005 Intergraph ČR, spol. s r.o.

Done Internet

Vektorové ÚP

Mapový portál JMK - Microsoft Internet Explorer

Address: http://194.228.62.234/PORTAL_JMK/

Geodata územního plánování

mapový portál odboru územního plánování a stavebního řádu
Krajského úřadu Jihomoravského kraje

Mapa | **Vyhledat** | **Nastavení** | **Nápověda**

Přehledka

Výběr tématické mapy
Vektorové ÚP

Souřadnice JTSK (m)
JTSK X: 1161933
JTSK Y: 577801

Měřítko
1 : 6349
190m

Odbor územního plánování a stavebního řádu
Krajský úřad Jihomoravského kraje
Žerotínovo nám. 3/5
601 82 Brno
tel.: 541 651 377

Správní členění ČR

Hlavní výkres

- Současně zastavěné území
- Řešené území

Funkční plochy

- Bydlení stabilizované

UPO_ID	4
JEV_ID	11
STAV_ID	1
ENTITA_ID	1113
FUNKCE_KOD	B
INTENZITA	
MSLINK	0
FP_ID	293
ID1	303
Geometry_sk	
ID2	303

Mapový podklad (c) Český úřad zeměměřický a katastrální, Geodis a OÚPSŘ JMK Copyright © 2005 Intergraph ČR, spol. s r.o.

ČÚZK Nahlížení do katastru nemovitostí

Řízení o vkladech

- Informace o řízení
- Přehled řízení
- Seznam přijatých řízení

Ostatní řízení

- Informace o řízení
- Přehled řízení
- Seznam přijatých řízení

Informace z KN

- Parcela
- Budova
- Jednotka

Nápověda

- Nejčastější dotazy
- Vysvětlení pojmů
- Nápověda k aplikaci

Český úřad zeměměřický a katastrální
 Pod sídlištěm 9
 18211 Praha 8
 e-mail: podpora@cuzk.cz
 www: www.cuzk.cz

Verze aplikace:
 1.0.6.38391

Informace o parcele

Parcelní číslo: st. 434
Výměra: 3447 m²
Katastrální území: Čejkovice 619001
Typ parcely: Parcela katastru nemovitostí
Mapový list: HUSTOPECE,0-7/3
Určení výměry: Graficky nebo v digitalizované mapě
Druh pozemku: zastavěná plocha a nádvoří
Číslo LV: 10001
Budova na parcele: [č.p. 1](#)

Vlastnické právo

Jméno	adresa	podíl
OBEC ČEJKOVICE	č.p.500, Čejkovice, 69615	

Seznam BPEJ

BPEJ	Výměra
Parcela nemá BPEJ	

Nemovitost je zapsána na [Katastrální úřad pro Jihomoravský kraj, Katastrální pracoviště Hodonín](#)

Platnost k 22.01.2006 17:17:05

Zobrazené údaje mají informativní charakter.

ČR

o parcele

	109962
	101980832
E_KN	Zobrazit metadata
	3247613706
	619001
	Čejkovice
CISLO_PAR	434
_CISLA_PAR	0
PARCELY	3447
	10001
EMKU_KOD	13
EMKU	zastavěná plocha a nádvoří

Přínosy Portálu územního plánování

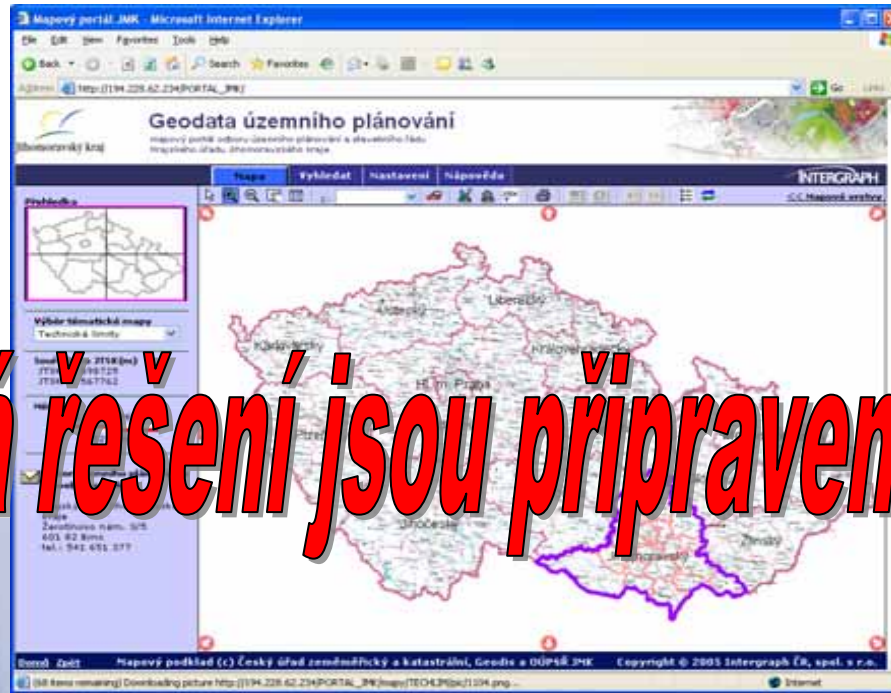
- WWW řešení publikující geodata územního plánování vč. územně analytických podkladů široké veřejnosti ve **srozumitelné podobě**
- Publikace dat **standardními mapovými službami** – možnost využít data v libovolném GIS
- Splňuje požadavky direktivy EU - **INSPIRE**
- **On-line distribuce dat** – snížení nákladů

Portál územního plánování - formou služby



- Application Services Providing
- Kompletní Geospatial řešení jako služba
 - zákazník:
 - má k dispozici celé řešení a přitom definuje jen zadání
 - nemusí investovat do hw, sw
 - nepotřebuje specialisty na geoinformatiku
 - plně se zaměřuje na svůj předmět činnosti
 - provozovatel:
 - specialista na řešení
 - provozuje hw, sw infrastrukturu
 - harmonizuje data
 - poskytuje ucelenou službu zákazníkovi

- Intergraph poskytuje řešení, která jsou:
 - splňují mezinárodní normy a standardy (ISO, OGC, INSPIRE)
 - založena na **standardních webových službách**
 - vytvořena na stabilní, škálovatelné technologii **GeoMedia**
 - připravena pro libovolný kraj, region či město
- Intergraph nabízí řešení formou služby:
 - investiční úspory
 - profesionální zpracování a zpřístupnění dat
 - umožňuje zákazníkům zaměřit se na skutečný předmět jejich činnosti
- Společný jmenovatel:
interoperabilita, produktivita, efektivita



Portálová řešení jsou připravena i pro Vás!

