



**BIC**  
**Bratislava**  
spol. s r.o.

**Transfer-East** →  
e-Government to Business

# **Projekt TRANSFER-EAST pre G2B implementácie vo verejnej správe**

***Karolina KOSMINSKA (PL) - Petr KOŘÁN (CZ) -  
- László GERGELY (H) - Peter DRUGA (SK)***

**ISSS2007 / V4DIS – Hradec Králové, Česká republika 2.-3.apríl 2007**



- **IKT** (št.správa, samospráva – zručnosti)
- **G/inside** (inštitucionálne usporiadanie, procesy, inovácie)
- **G2G** (št.správa, samospráva / SR, VUC, OU, MiU, MU)
- **G2B** (št.správa, samospráva / živnostníci, SMEs, veľké podniky)
- **G2C** (št.správa, samospráva / občania - hendikepovaní, dôchodci)
- **IKT** (obyvatelia, podnikatelia–zručnosti, PIAP, dostupnosť služieb)





**BIC**  
**Bratislava**  
spol. s r.o.

# TRANSFER-EAST projekt

Transfer-East →  
e-Government to Business

Transfer-East  
Transferring Government to Business  
IST Good Practices to  
Eastern European New Member States



Transfer-East →  
e-Government to Business

finančne  
podorený:



Information Society  
Technologies

SIXTH FRAMEWORK  
PROGRAMME

© BIC Bratislava 2007



- **IKT** (št.správa, samospráva – zručnosti)
- **G/inside** (inštitucionálne usporiadanie, procesy, inovácie)
- **G2G** (št.správa, samospráva / SR, VUC, OU, MiU, MU)
- **G2B** (št.správa, samospráva / živnostníci, SMEs, veľké podniky)
- **G2C** (št.správa, samospráva / občania - hendikepovaní, dôchodci)
- **IKT** (obyvatelia, podnikatelia–zručnosti, PIAP, dostupnosť služieb)





# TRANSFER-EAST priority

- dane (napr. on-line služby daní z príjmu, DPH a iných daní, on-line služby súvisiace so sociálnym poistením),
- štatistické informácie (napr. on-line služby súvisiace s zadávaním a poskytovaním štatistických informácií a registrácia spoločností),
- ďalšie služby (napr. on-line colné deklarácie, verejné obstarávanie a tendre alebo iné služby ponúkané podnikateľským subjektom on-line).





# TRANSFER-EAST partneri

- Sviluppo Italia S.p.A. (Taliansko)
- Danish Technological Institute (Dánsko)
- Innova S.p.A. (Taliansko)
- Teseo S.p.r.l. (Belgicko)
- Fakulta sociálnych vied L'ubl'anskej univerzity (Slovinsko)
- Institute of International Technology (Maďarsko)
- BIC Bratislava s.r.o. (Slovensko)
- Cross Czech a.s. (Česká republika)
- TechIn Sp. Z.o.o. (Poľsko)





**BIC**  
**Bratislava**  
spol. s r.o.

# TRANSFER-EAST cieľové krajiny



- Poľsko
- Česká republika
- Maďarsko
- Slovensko
- Slovinsko





# požiadavky na cieľové krajiny

- G2B, resp. relevantné G2G, G/inside
- schválený oficiálny dokument (stratégia, projekty, ...)
- vyriešené financovanie implementácie G2B služieb
- implementácia G2B služieb r. 2008-2010
- potrebné/vhodné prípravné školenia (decision maker level)







# TRANSFER-EAST etapy

- analýza situácie G2B služieb v cieľových krajinách (identifikácia potrieb)
- analýza situácie G2B služieb v EU-25 a OECD na základe identifikácie potrieb v cieľových krajinách
- výber G2B služieb verejnou správou v cieľových krajinách
- twinningové partnerstvo (EU-25 – cieľové krajiny)
- príprava odborných školení
- realizácia odborných školení





# TRANSFER-EAST etapy

- analýza situácie G2B služieb v cieľových krajinách (identifikácia potrieb)
- *analýza situácie G2B služieb v EU-25 a OECD na základe identifikácie potrieb v cieľových krajinách*
- *výber G2B služieb verejnou správou v cieľových krajinách*
- *twinningové partnerstvo (EU-25 – cieľové krajiny)*
- *príprava odborných školení*
- *realizácia odborných školení*





# G2B benchmark pre V4 - DANE

(EK 2006)

eGOV služby pro podnikatele	CZ	HU	PL	SK
Daňová přiznání a platby	4	4	2	4
DPH (VAT)	4	2	2	2
Celní deklarace	3	2	4	1

*Zdroj: European Commission – Web Based Survey on Electronic Public Services 2006*

Stupeň 1: Informační – jsou k dispozici online informace o veřejné službě

Stupeň 2: Interakční – možnost stahování formulářů,

Stupeň 3: Obousměrná interakce – zpracování formulářů, včetně autentifikace,

Stupeň 4: Transakční – úplné zpracování, včetně rozhodnutí a doručení (mohou být i elektronické platby)



# G2B benchmark pre V4 – ŠTATISTIKA (EK 2006)

eGOV služby pro podnikatele	CZ	HU	PL	SK
Podávání statistických výkazů	3	3	3	2

Stupeň 1: Informační – jsou k dispozici online informace o veřejné službě

Stupeň 2: Interakční – možnost stahování formulářů,

Stupeň 3: Obousměrná interakce – zpracování formulářů, včetně autentifikace,

Stupeň 4: Transakční – úplné zpracování, včetně rozhodnutí a doručení (mohou být i elektronické platby)



# G2B benchmark pre V4 – ĎALŠIE G2B SLUŽBY (EK 2006)

eGOV služby pro podnikatele	CZ	HU	PL	SK
Sociální a zdravotní pojištění	3	2	4	4
Založení firmy	2	3	1	2
Ochrana životního prostředí	1-2	2	1	1
Veřejné zakázky	2-3	2	3	2

Stupeň 1: Informační – jsou k dispozici online informace o veřejné službě

Stupeň 2: Interakční – možnost stahování formulářů,

Stupeň 3: Obousměrná interakce – zpracování formulářů, včetně autentifikace,

Stupeň 4: Transakční – úplné zpracování, včetně rozhodnutí a doručení (mohou být i elektronické platby)



# TRANSFER-EAST etapy

- analýza situácie G2B služieb v cieľových krajinách (identifikácia potrieb)
- analýza situácie G2B služieb v EU-25 a OECD na základe identifikácie potrieb v cieľových krajinách
- *výber G2B služieb verejnou správou v cieľových krajinách*
- *twinningové partnerstvo (EU-25 – cieľové krajiny)*
- *príprava odborných školení*
- *realizácia odborných školení*





# EU-25/OECD: architektúra, reorganizácia back-officu a interoperabilita

- Rakúsko
- Kanada
- Taliansko
- Holandsko
- Veľká Británia
- USA





**BIC**  
**Bratislava**  
spol. s r.o.

# EU-25/OECD: elektronická identifikácia

- Belgicko
- Dánsko
- Estónsko
- Fínsko
- Švédsko







# EU-25/OECD: správa dane s pridanou hodnotou

- Nemecko
- Grécko
- Španielsko





# EU-25/OECD: výber dane právnickým osobám

- Austrália
- Dánsko
- Francúzsko
- Taliansko
- Nórsko
- Portugalsko
- Španielsko
- Švédsko
- USA





**BIC**  
**Bratislava**  
spol. s r.o.

## **EU-25/OECD: verejné obstarávanie**

- Austrália
- Rakúsko
- Dánsko
- Francúzsko
- Nemecko
- Taliansko





**BIC**  
**Bratislava**  
spol. s r.o.

# EU-25/OECD: životné prostredie

- Fínsko
- Nemecko





**BIC**  
**Bratislava**  
spol. s r.o.

# EU-25/OECD: štatistika

- Nemecko
- Nórsko
- Slovinsko





# TRANSFER-EAST etapy

- analýza situácie G2B služieb v cieľových krajinách (identifikácia potrieb)
- analýza situácie G2B služieb v EU-25 a OECD na základe identifikácie potrieb v cieľových krajinách
- výber G2B služieb verejnou správou v cieľových krajinách
- *twinningové partnerstvo (EU-25 – cieľové krajiny)*
- *príprava odborných školení*
- *realizácia odborných školení*





# TRANSFER-EAST budúce etapy

- analýza situácie G2B služieb v cieľových krajinách (identifikácia potrieb)
- analýza situácie G2B služieb v EU-25 a OECD na základe identifikácie potrieb v cieľových krajinách
- výber G2B služieb verejnou správou v cieľových krajinách
- twinningové partnerstvo (EU-25 – cieľové krajiny)
- príprava odborných školení
- realizácia odborných školení





- národné workshopy/semináre:

SK – 16.11.2006

PL – 7.2.2007

CZ – 22.2.2007

H – 8.3.2007

SLO – 23.3.2007

- rokovania s relevantnými inštitúciami verejnej správy
- twinningové partnerstvo
- školenia (PL, CZ, H, SK, SLO)





# TRANSFER-EAST potenciálny G2B twinning

PL:

Knowledge Network (UK)

Interoperability (??)

CZ:

Statistical Denmark (DK)

Piedmont Region's eProcurement platform (I)

H:

e-Vergabe (D)

Electronic Identification (??)

SK:

AEAT Project (E)

ALTINN Project (N)

SLO:

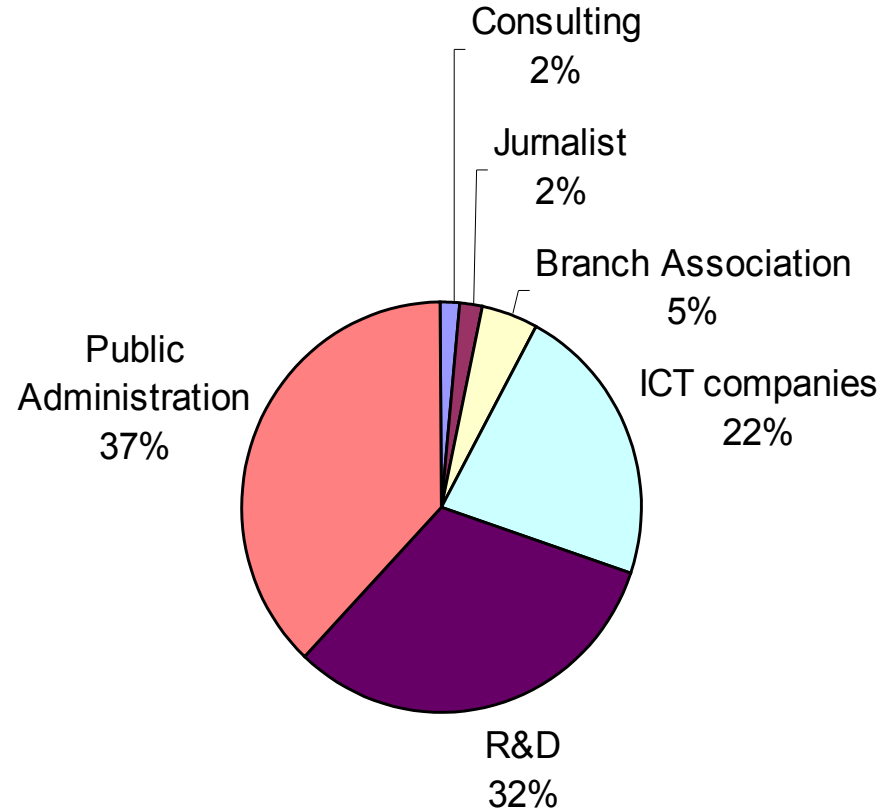
Statistical Denmark (DK)

eProcurement (DK)



# SK research on eGov (2006)

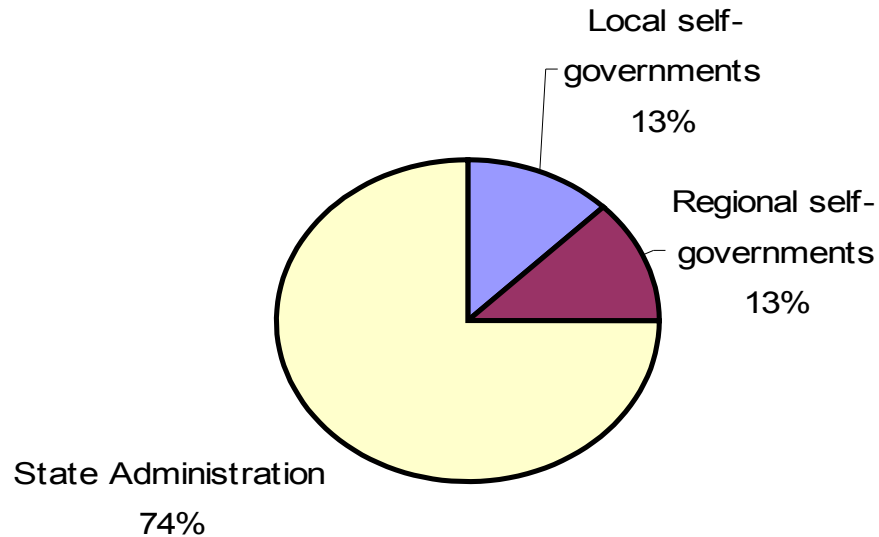
### Participants Structure





# SK research on eGov (2006)

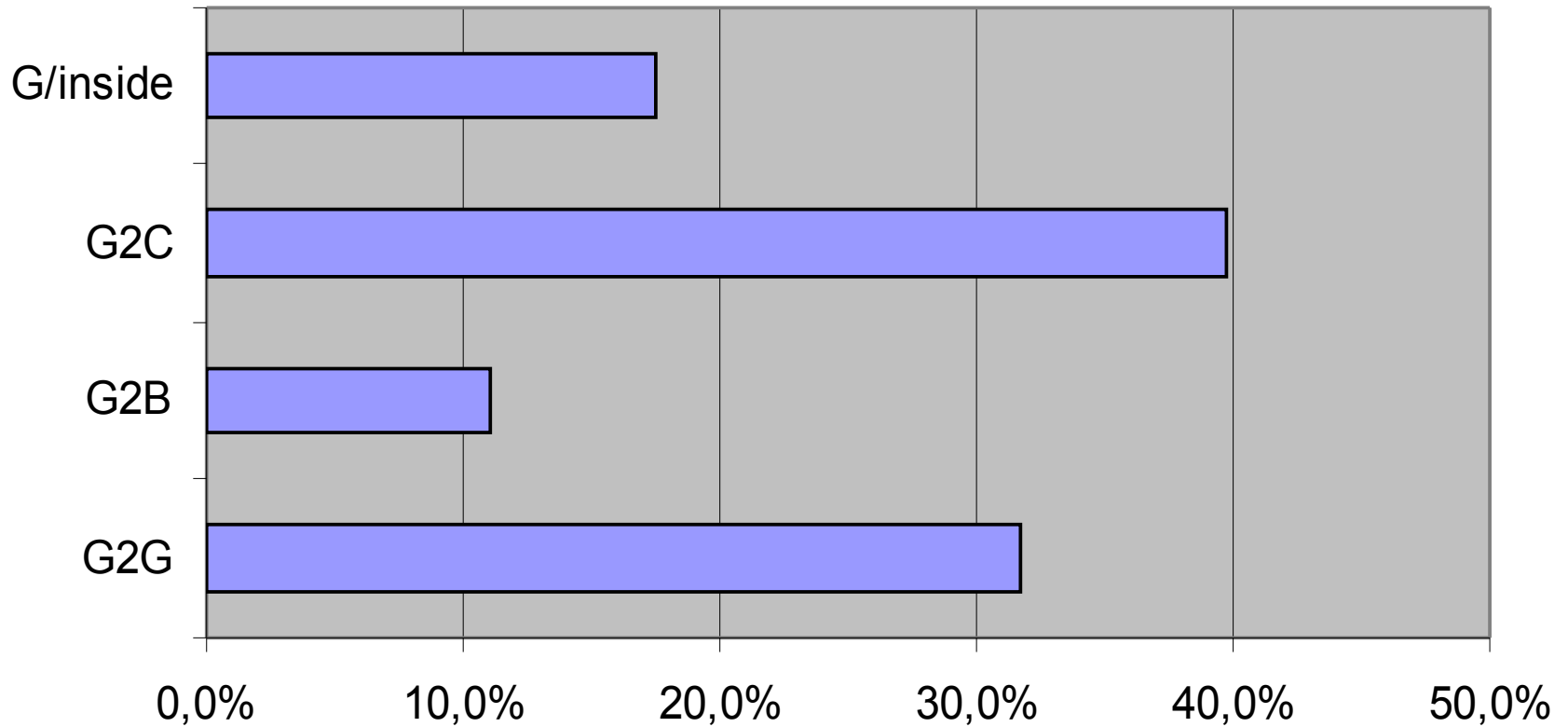
## Public Administration Participants Structure





# SK research on eGov (2006)

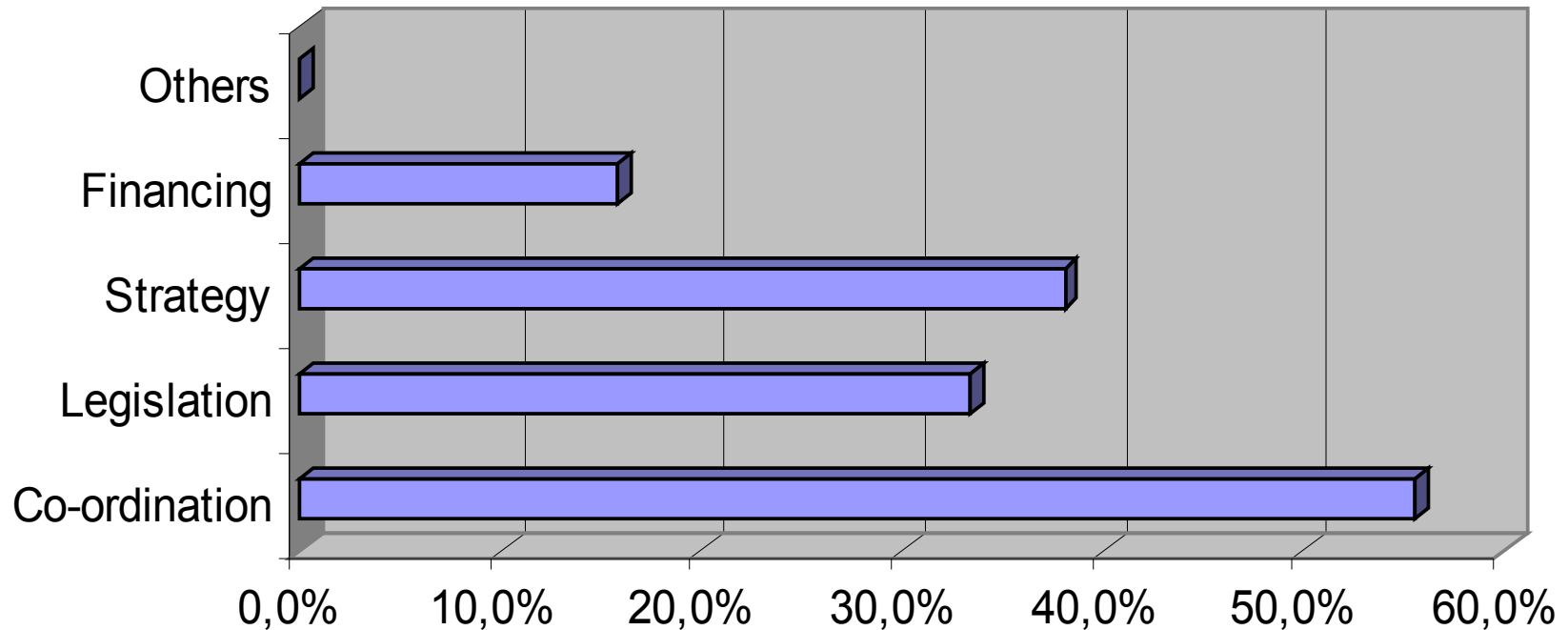
## What's main problem in eGOV in Slovakia?





# SK research on eGov (2006)

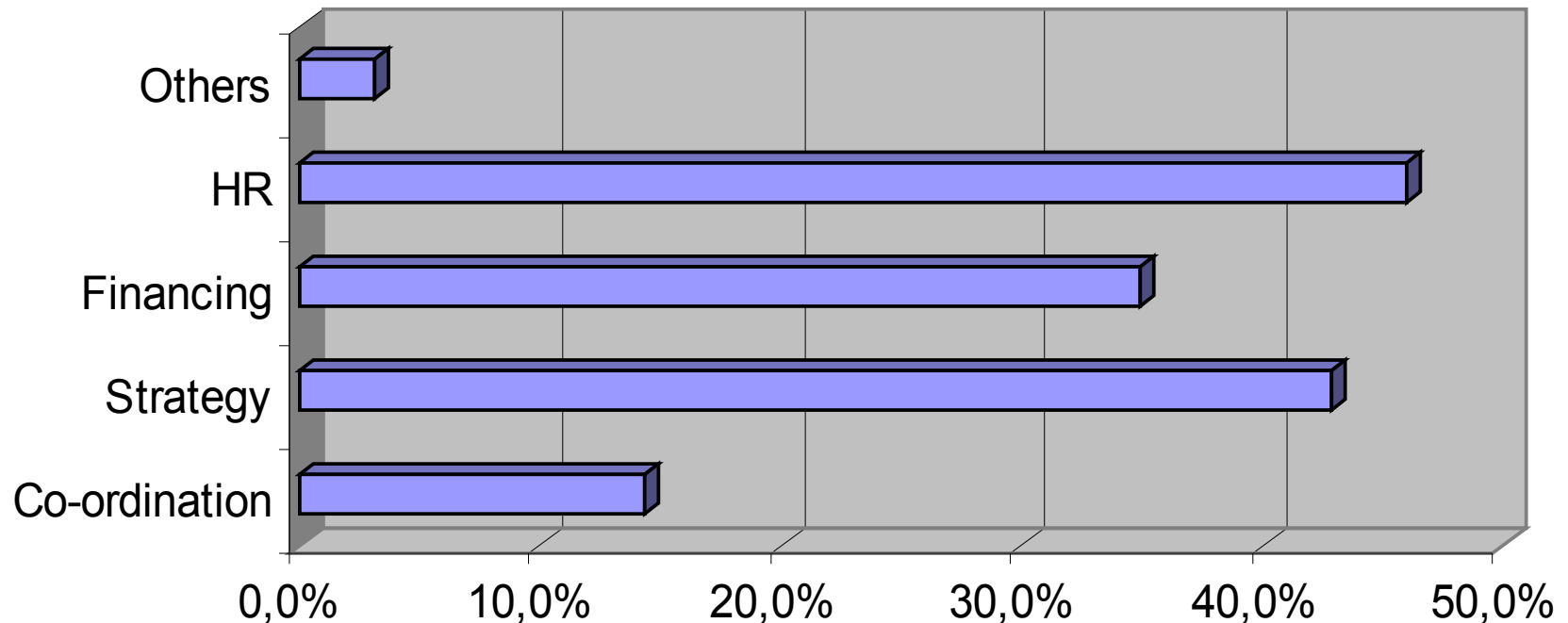
What's main barriers in G2B supply by state administration in Slovakia?





# SK research on eGov (2006)

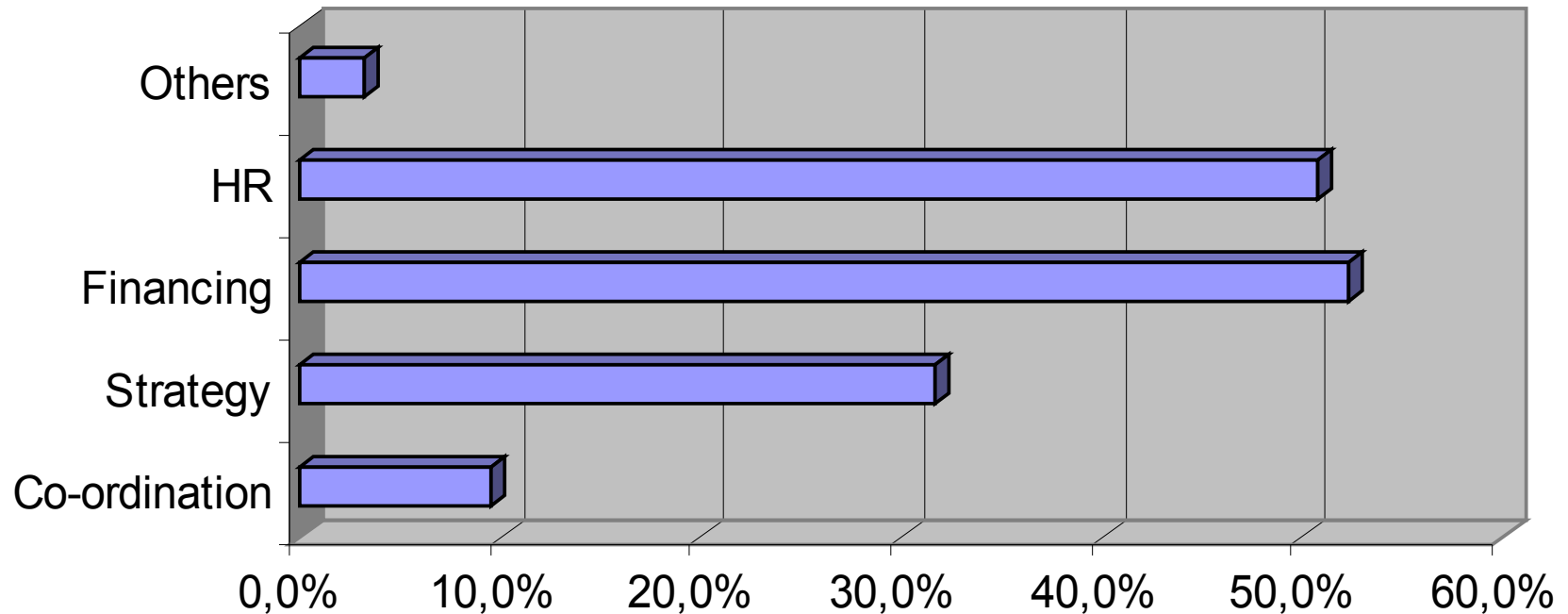
What's main barriers in eGOV supply by regional self-governments?





# SK research on eGov (2006)

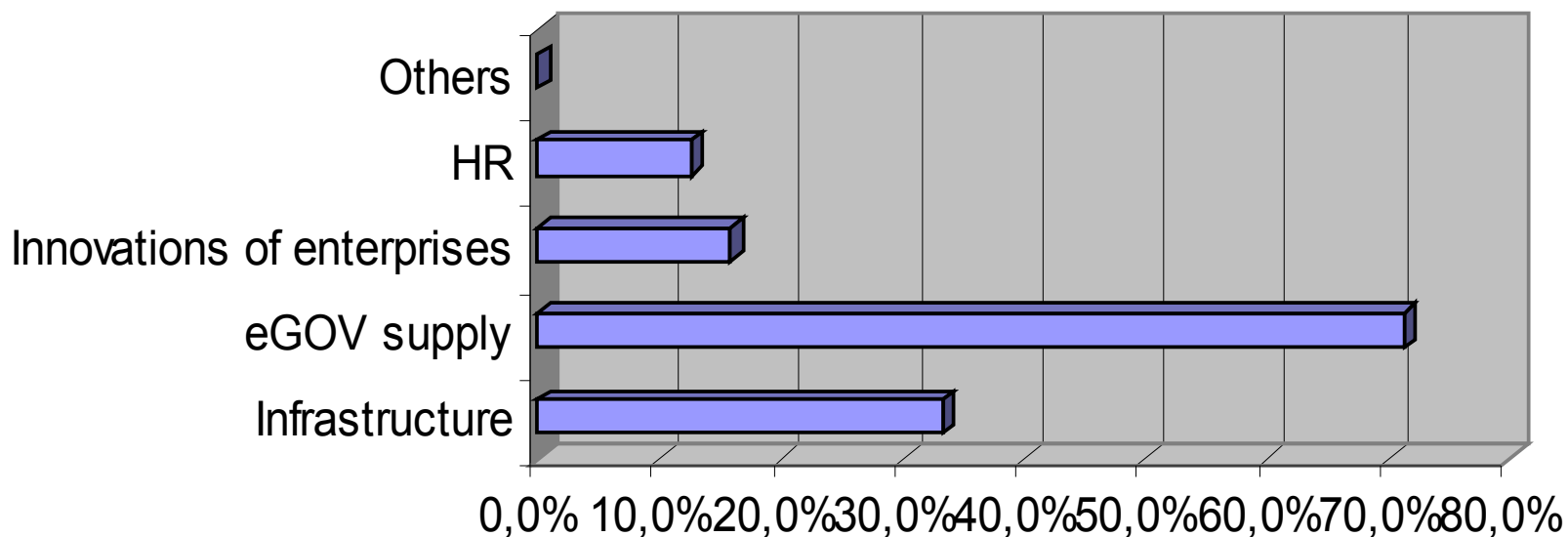
What's main barriers in eGOV supply by local government?





# SK research on eGov (2006)

What's main barriers in eGOV usage by business sector?

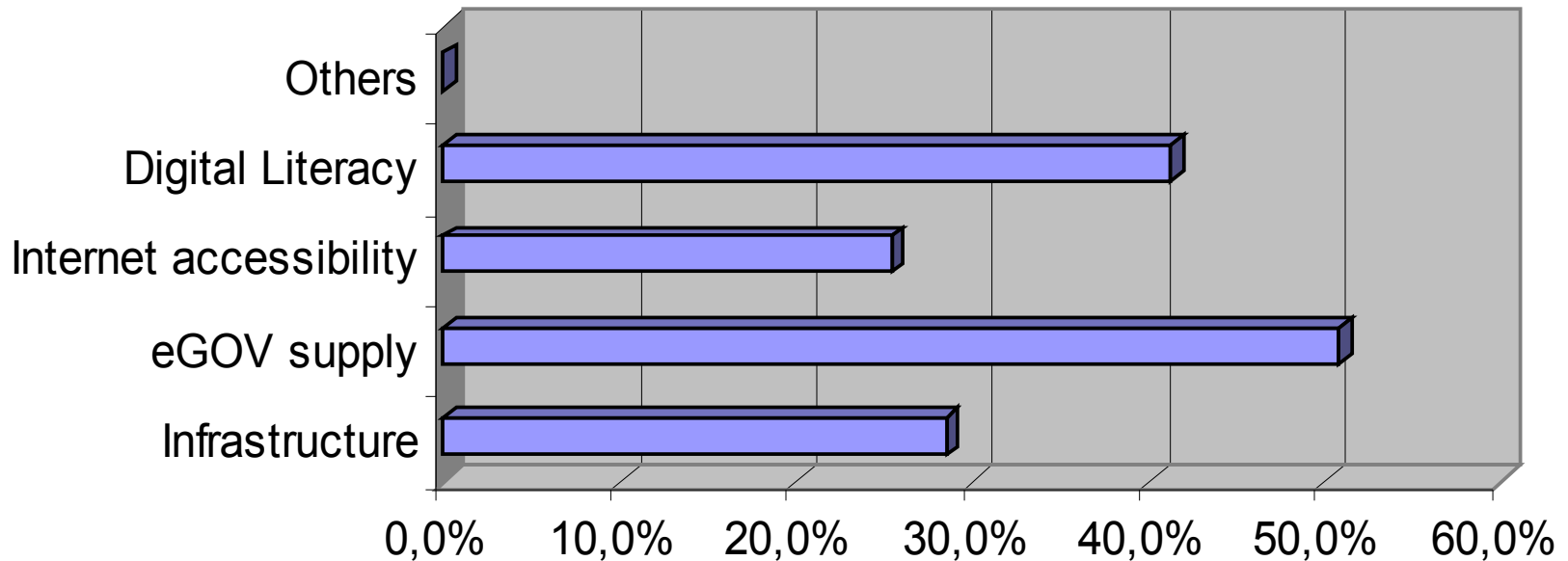






# SK research on eGov (2006)

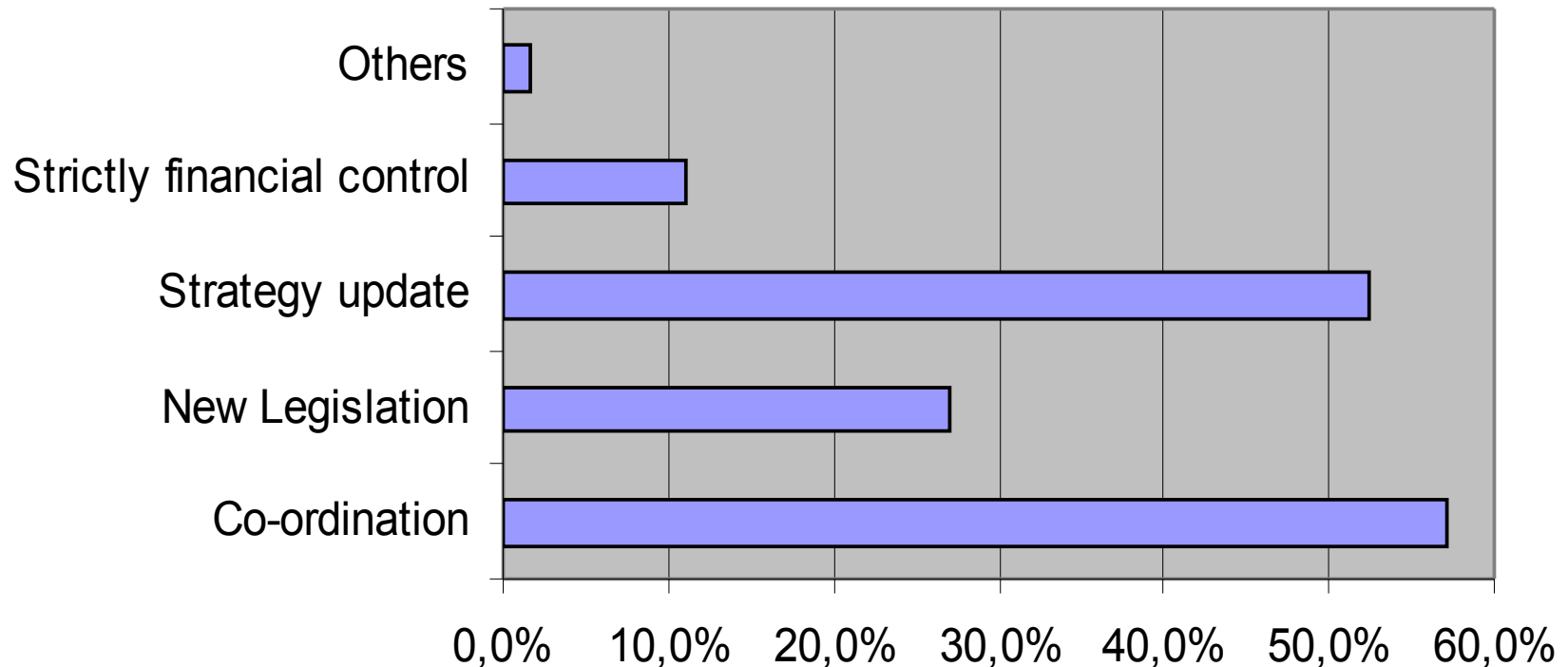
## What's main barriers in eGOV usage by citizens in Slovakia?





# SK research on eGov (2006)

What's your opinion how to significantly improve eGOV supply by state administration in Slovakia?





**BIC**  
Bratislava  
spol. s r.o.

# Kontakty

**[www.transfereast.net](http://www.transfereast.net)**



**Karolina KOSMINSKA**

karolina.kosminska@techn.pl

**TechIn Sp.z.o.o.**

Warsaw

Poland

[www.techn.pl](http://www.techn.pl)



**Petr KOŘÁN**

petr.koran@crossczech.cz

**CrossCzech a.s.**

Prague

Czech Republic

[www.crossczech.cz](http://www.crossczech.cz)

**Lászlo GERGELY**

laszlo.gergely@neti.hu

**Institute of International Technology**

Budapest

Hungary

[www.neti.hu](http://www.neti.hu)



**Ivan FILUS - Peter DRUGA**

filus@bic.sk – druga@pdc.sk

**BIC Bratislava s.r.o.**

Bratislava

Slovak Republic

[www.bic.sk](http://www.bic.sk)

**Vasja VEHOVAR – Jaro BERCE**

vasja.vehovar@fdv.uni-lj.si

**Faculty of Social Sciences**

**University of Ljubljana**

Ljubljana

Slovenia

[www.fdv.uni-lj.si](http://www.fdv.uni-lj.si)

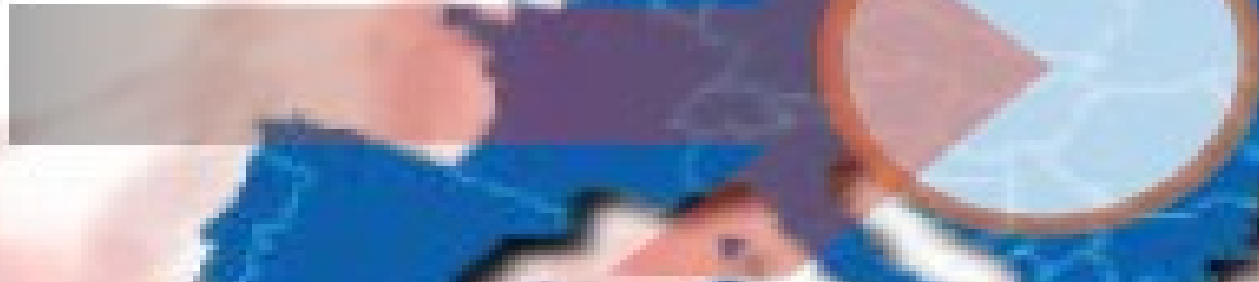




**BIC**  
Bratislava  
spol. s r.o.

# Ďakujeme Vám za pozornosť !

**... a Vaše otázky?**



**Transfer-East** →  
e-Government to Business

finančne  
podporený:



  
Information Society  
Technologies

  
SIXTH FRAMEWORK  
PROGRAMME

© BIC Bratislava 2007