

Jednotný systém dopravních informací pro ČR

podle zákona č. 361/2000 Sb. a usnesení vlády ČR č. 590/2005

Realizace Jednotného systému dopravních informací pro ČR

společný projekt

Ministerstvo dopravy ČR, Ministerstvo informatiky ČR, Ministerstvo
vnitřní záležitostí ČR a Ředitelství silnic a dálnic ČR

Ing. Jaroslav Zvára, koordinátor realizace projektu

603505855, jzvara@volny.cz

Ing. Petr Mahdal, náměstek pro Silniční databanku ŘSD ČR

569633728, petr.mahdal@rsd.cz

Jednotný systém dopravních informací pro ČR

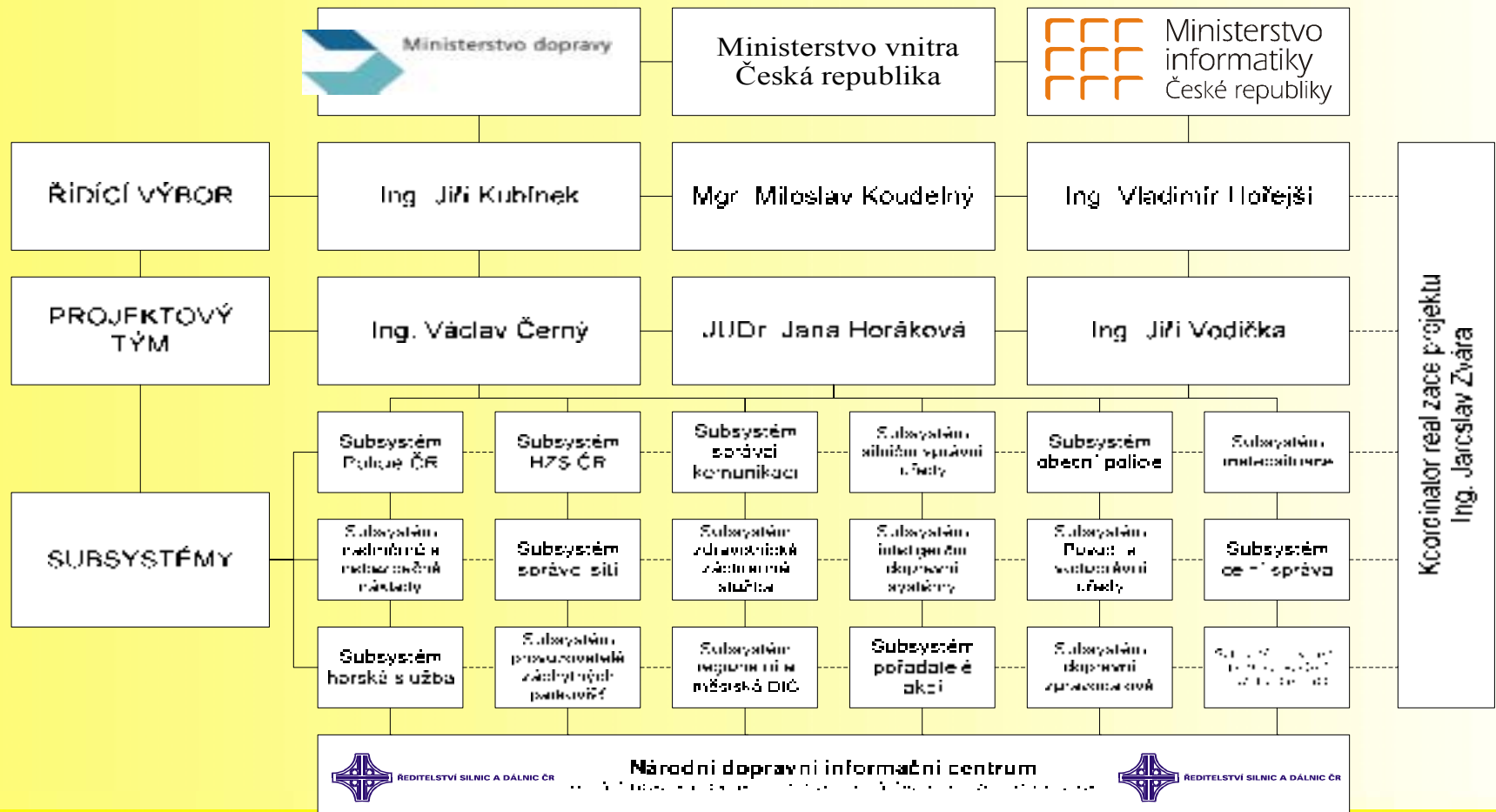
podle zákona č. 361/2000 Sb. a usnesení vlády ČR č. 590/2005

- JSDI vytváří **komplexní systémové prostředí** pro sběr, zpracování, sdílení a poskytování dopravních informací z komunikací a o komunikacích všech tříd z celého území ČR, zahrnuje i informační podporu procesů a agend
- integruje informace od subjektů s **vlastními informačními systémy** (PČR, HZS, atd.)
- vytváří **nové aplikace pro podporu informačních procesů** agend subjektů, které vlastní informační systémy nemají (Silniční správní úřady, Správci komunikací, apod.)
- integruje **data z dopravně-telematických aplikací** (dopravní detektory, tunelové systémy, elektronické mýto, atd.) a dopravních center měst
- obsahuje **informace o pozemních komunikacích** (proměnné i neproměnné parametry)
- obsahuje *interní dopravní informace* veřejné správy a *dopravní informace určené pro veřejnost*

Jednotný systém dopravních informací pro ČR

podle zákona č. 361/2000 Sb. a usnesení vlády ČR č. 590/2005

Jednotný systém dopravních informací pro ČR



Jednotný systém dopravních informací pro ČR

podle zákona č. 361/2000 Sb. a usnesení vlády ČR č. 590/2005

Legislativa

- schválen usnesením vlády ČR č. 590 z 18.5.2005
- součástí schválené novely zákona 361/2000 Sb.
- součástí Dopravní politiky ČR na léta 2005-2013 z 13.7.2005
- součástí Strategie krizového řízení v dopravě do roku 2013 z 19.7.2005
- součástí novelizovaného zákona č. 13/1997 Sb.
- probíhá novelizace vyhlášky č. 104/1997 Sb. a vyhlášky k č. 361/2000 Sb.
- byl novelizován pokyn k Zimní zpravodajské službě

Jednotný systém dopravních informací pro ČR

podle zákona č. 361/2000 Sb. a usnesení vlády ČR č. 590/2005

Ministerstvo dopravy ČR

č.j. 78/2005-120-STSPM

V Praze dne:
Výšek úloži: 3

PRO SCHŮZI VLÁDY

Vše: Návrh realizace projektu Jednotného systému dopravních informací pro ČR

Důvod předložení:

Vybudování Jednotného systému
dopravních informací
pro Českou republiku

Obsah:

- I. Návrh usnesení
- II. Předkládací zpráva
- III. Projekt Jednotného systému dopravních informací pro ČR
- IV. Vyhodnocení připomínkového řízení
- V. Přílohy

Předkládá:

Ing. Milan Šimeček
zastupující vlády a ministr dopravy

Spolupředkládá:

Mgr. František Bablas
ministr vnitra
Ing. Dana Šerová
ministrka informatiky

Jednotný systém dopravních informací pro ČR

podle zákona č. 361/2000 Sb. a usnesení vlády ČR č. 590/2005

Zákon č. 361/2000 Sb.

§2 Vymezení základních pojmů

kk) celostátní dopravní informační systém je systém, obsahující aktuální informace o situaci v provozu na pozemních komunikacích, které mají vliv na bezpečnost a plynulost provozu na pozemních komunikacích,

§124 Působnost ministerstev, krajských úřadů, obecních úřadů obcí s rozšířenou působností a policie

(3) Ministerstvo nebo jím pověřená osoba zajišťuje informovanost veřejnosti o situacích v provozu na pozemních komunikacích, které mají vliv na bezpečnost a plynulost provozu na pozemních komunikacích. Za tím účelem jsou policie, obecní policie, silniční správní úřady, správci pozemních komunikací a Hasičský záchranný sbor povinni poskytovat ministerstvu aktuální informace, které mají vliv na bezpečnost a plynulost provozu na pozemních komunikacích. Prováděcí právní předpis stanoví druh informací, které mají vliv na bezpečnost a plynulost silničního provozu, způsob předávání informací, způsob sběru informací a způsob zveřejňování informací pro potřeby dopravní veřejnosti.

Jednotný systém dopravních informací pro ČR

podle zákona č. 361/2000 Sb. a usnesení vlády ČR č. 590/2005

Zákon č. 13/1993 Sb.

§22 b Práva a povinnosti provozovatele systému elektronického mýtného

(3) ...Provozovatel systému elektronického mýtného poskytuje údaje z evidence údajů o mýtném na základě písemné žádosti správcům pozemních komunikací, silničním správním úřadům, Policie České republiky, Bezpečnostní informační službě a Centrálnímu systému dopravních informací.

§29a

(1) Ministerstvo dopravy nebo jím pověřená osoba vede Centrální evidenci pozemních komunikací. V Centrální evidenci pozemních komunikací se evidují:

- a) informace o pozemních komunikacích,
- b) rozhodnutí o uzavírkách a objížďkách na dálnicích, silnicích, místních komunikacích a veřejně přístupných účelových komunikacích (§24),
- c) Rozhodnutí o povolení zvláštního užívání dálnic, silnic a místních komunikací (§25)

(3) Vlastníci pozemních komunikací jsou povinni předávat do Centrální evidence pozemních komunikací informace o pozemních komunikacích v rozsahu stanoveném Ministerstvem dopravy.

Jednotný systém dopravních informací pro ČR

podle zákona č. 361/2000 Sb. a usnesení Vlády ČR č. 590/2005

Informacemi, které mají vliv na bezpečnost a plynulost provozu jsou informace o

- okamžité hustotě a rychlosti dopravního proudu v lokalizovaném úseku pozemní komunikace,
- dopravních nehodách,
- požáru vozidel na tělese pozemní komunikace nebo v její bezprostřední blízkosti,
- požáru objektů v blízkosti pozemní komunikace, pokud ohrožují provoz na pozemní komunikaci,
- uzavírkách a objížďkách na pozemní komunikaci,
- zvláštním užívání pozemní komunikace,
- překážce provozu na pozemní komunikaci,
- opravách a údržbě pozemní komunikace,
- stavu sjízdnosti a závadách ve sjízdnosti,
- meteorologické situaci a povětrnostních podmínkách
- haváriích sítí v tělese pozemní komunikace nebo bezprostřední blízkosti pozemní komunikace,
- poruchách součástí a příslušenství komunikace,
- čekacích dobách způsobených administrativními nebo jinými opatřeními,
- nařízeném aktuálním omezení průjezdnosti komunikace pro určité typy vozidel,
- omezení parkování, například z důvodu blokového čištění,
- obsazenosti záchytných parkovišť,
- nebezpečí vlivem nepředvídané nebo krizové situace,
- omezení průjezdnosti tunelu nebo pozemních komunikací v jeho blízkém okolí, atd.

Jednotný systém dopravních informací pro ČR

podle zákona č. 361/2000 Sb. a usnesení vlády ČR č. 590/2005

Jsou definovány základní dopravní situace

1. Stabilní provoz (dopravní proud)
2. Omezení kongescí
3. Omezení plánovanou událostí (např. uzavírka částečná, úplná, zvláštní užívání, nadměrný náklad)
4. Omezení neplánovanou událostí (např. dopravní nehoda, překážka provozu, požár, porucha součástí a příslušenství komunikace, nebezpečí)
5. Omezení povětrnostními podmínkami (např. prognóza počasí, aktuální stav počasí, vliv počasí na provoz - sjízdnost, viditelnost, vítr, srážky, smog, povodně)
6. Kombinace omezení

Jednotný systém dopravních informací pro ČR

podle zákona č. 361/2000 Sb. a usnesení Vlády ČR č. 590/2005

Abych měl k dispozici informaci o dopravní situaci

MUSÍ BÝT NĚKDO

(člověk)

nebo

NĚCO

(ITS aplikace nebo inteligentní dopravní systém)

kdo (nebo co) je schopen informaci zjistit a poskytnout

Jednotný systém dopravních informací pro ČR

podle zákona č. 361/2000 Sb. a usnesení vlády ČR č. 590/2005

A. Stabilizovaný provoz

B. Omezení kongescí

Charakteristika situace:

A. provoz ve sledovaném úseku je plynulý, hustota provozu je ve vztahu k aktuální kapacitě komunikace nízká

B. plynulost provozu je omezena, hustota provozu se blíží projektované kapacitě komunikace

Generované informace:

lokalizace sledovaného místa, hustota dopravního proudu, rychlost dopravního proudu, popř. stupně provozu 1-5

Zdroje informací:

sledování dopravního proudu verbální (Policie ČR, Obecní policie, řidiči, letecký monitoring, atd.)
datové (videodetekce, sledování flotily vozidel, dopravní detektory, výstup elektronického mýta, sledování SIM atd.)

Jednotný systém dopravních informací pro ČR

podle zákona č. 361/2000 Sb. a usnesení Vlády ČR č. 590/2005

Národní dopravní informační centrum

- z pověření Vlády ČR provozuje ŘSD ČR
- sídlí na adrese Mojmírovců 5, Ostrava – Mariánské Hory
- organizačně je součástí Silniční databanky
- činnost zahájilo 1.11.2005
- pracuje 24 hodin denně 7 dní v týdnu
- v této fázi na NDIC pracuje 6 operátorů
- v cílovém stavu se počítá s 15-20 operátory

Jednotný systém dopravních informací pro ČR

podle zákona č. 361/2000 Sb. a usnesení vlády ČR č. 590/2005



Jednotný systém dopravních informací pro ČR

podle zákona č. 361/2000 Sb. a usnesení vlády ČR č. 590/2005

Národní dopravní informační centrum

- kontroluje správnost a kvalitu předávaných informací
- kontroluje proces předávání informací od jednotlivých subjektů, v případě neplnění metodiky nebo technického či jiného problému situaci řeší
- sleduje vývoj událostí až do jejich ukončení a plného obnovení provozu
- předběžné informace doplňuje o další fakta z dalších zdrojů
- neautorizované informace ověřuje z jiných zdrojů, řeší konflikty informací

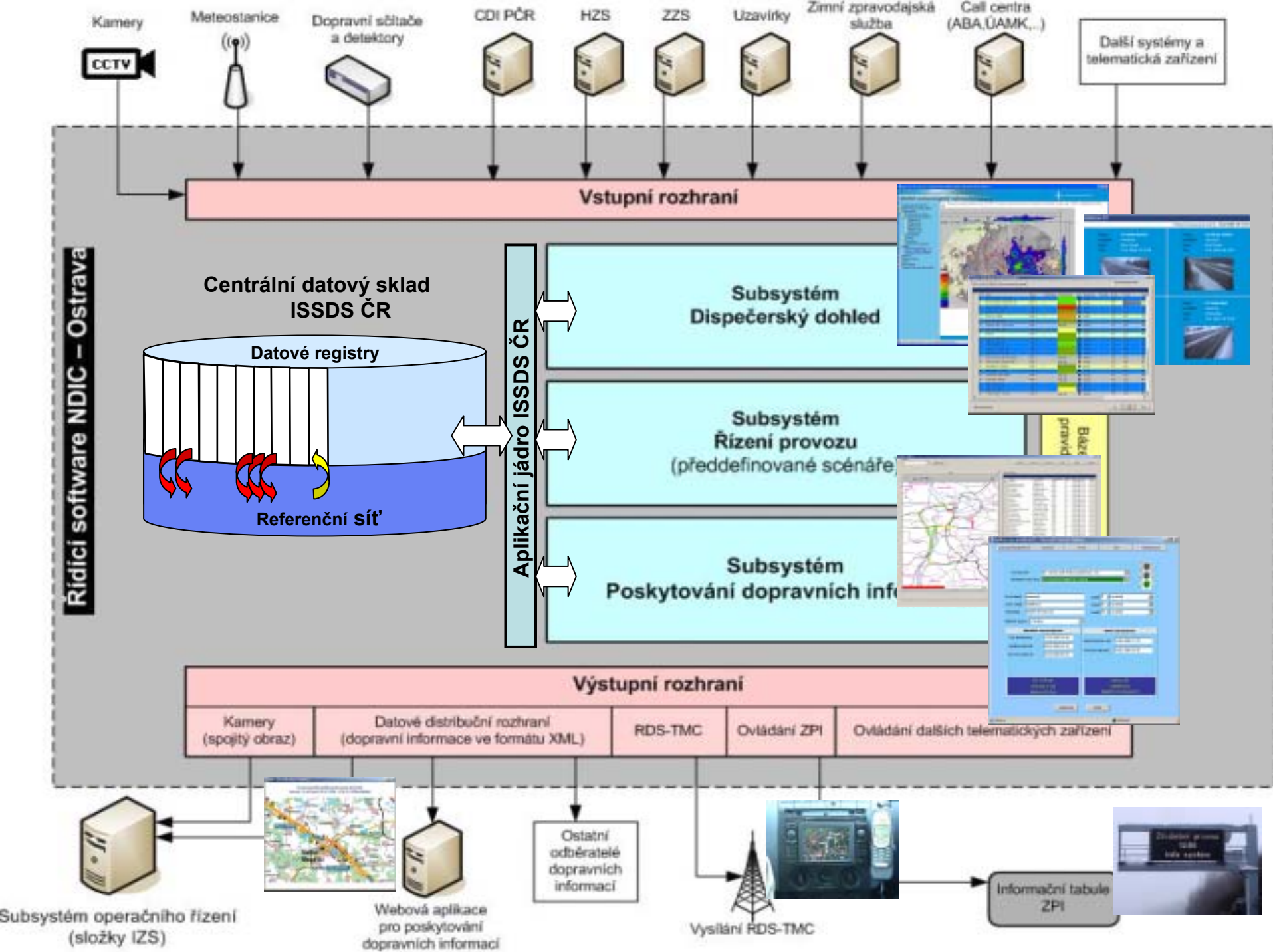
Jednotný systém dopravních informací pro ČR

podle zákona č. 361/2000 Sb. a usnesení vlády ČR č. 590/2005

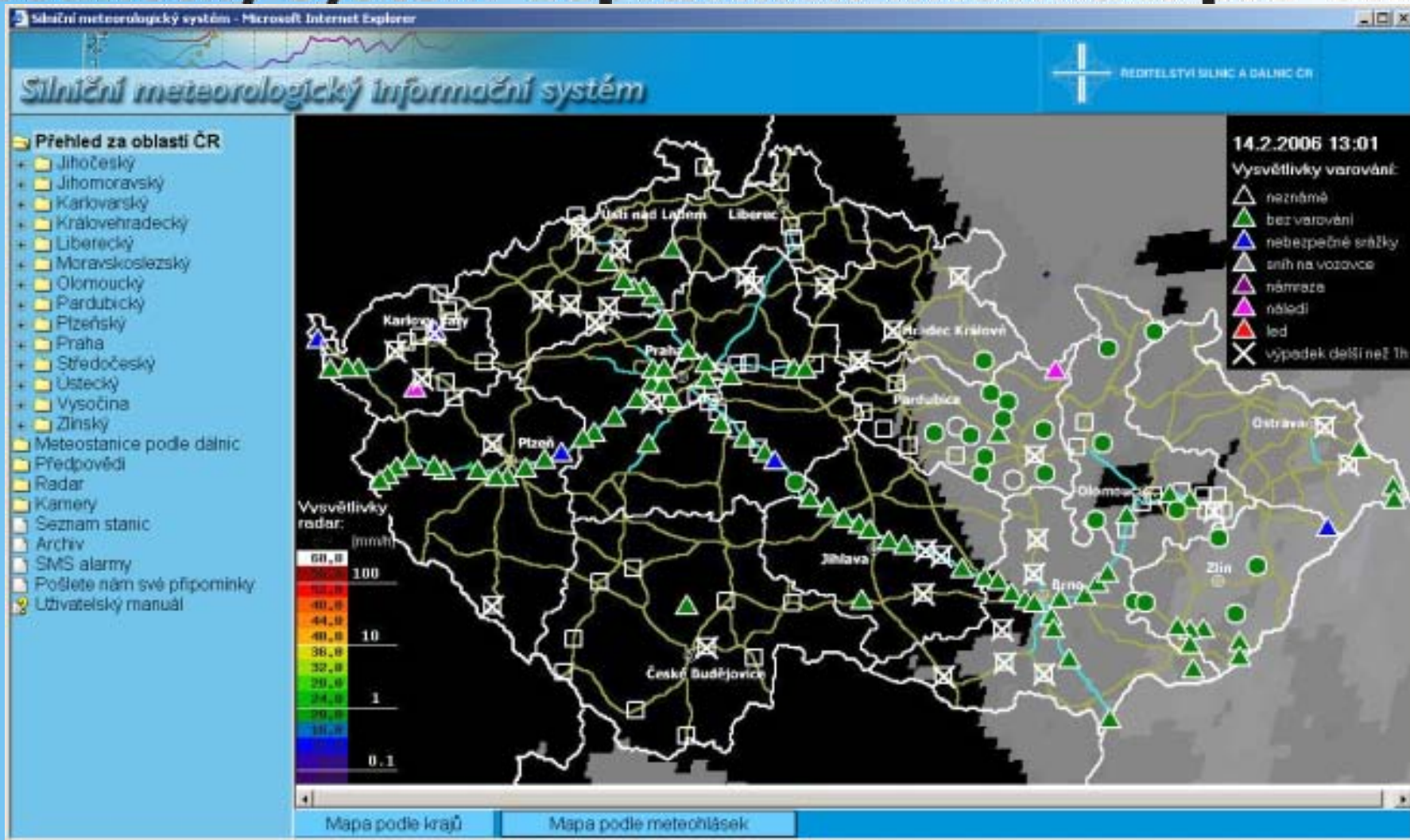
Základní součásti první fáze JSDI

- informační systém CDI Policie ČR
- informační systém HZS ČR
- Systém správy a údržby – moduly Silničního meteorologického informačního systému, modul Zimní zpravodajské služby, modul informací o opravách a údržbě, modul o výkonech správy a údržby, atd.
- Centrální evidence uzavírek
- integrace informací z dopravně-telematických aplikací a inteligentních dopravních systémů
- Univerzální systém pro sběr dopravních informací
- napojení na systémy dopravních informací od řidičů

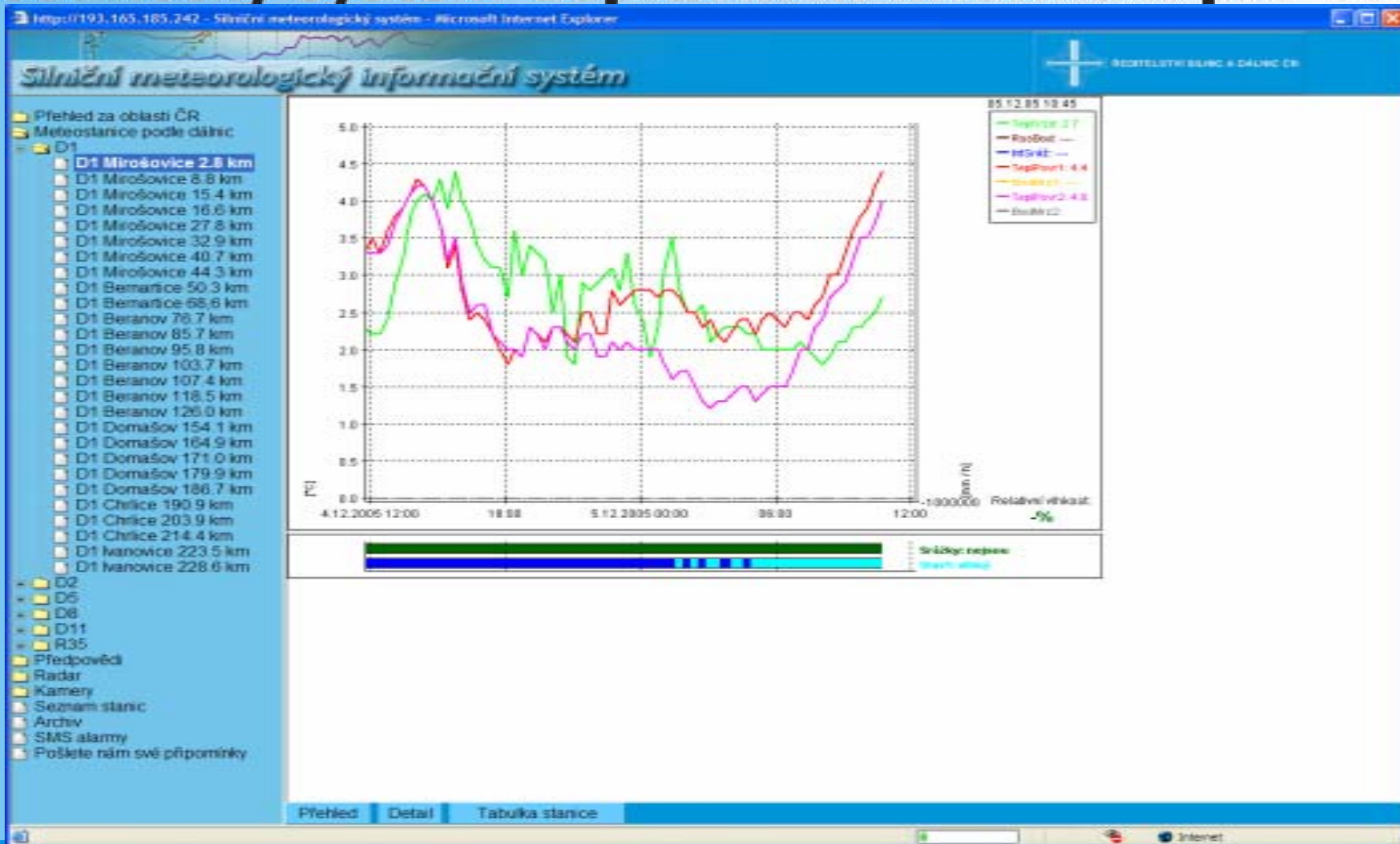
další systémy budou integrovány v dalších fázích realizace projektu.



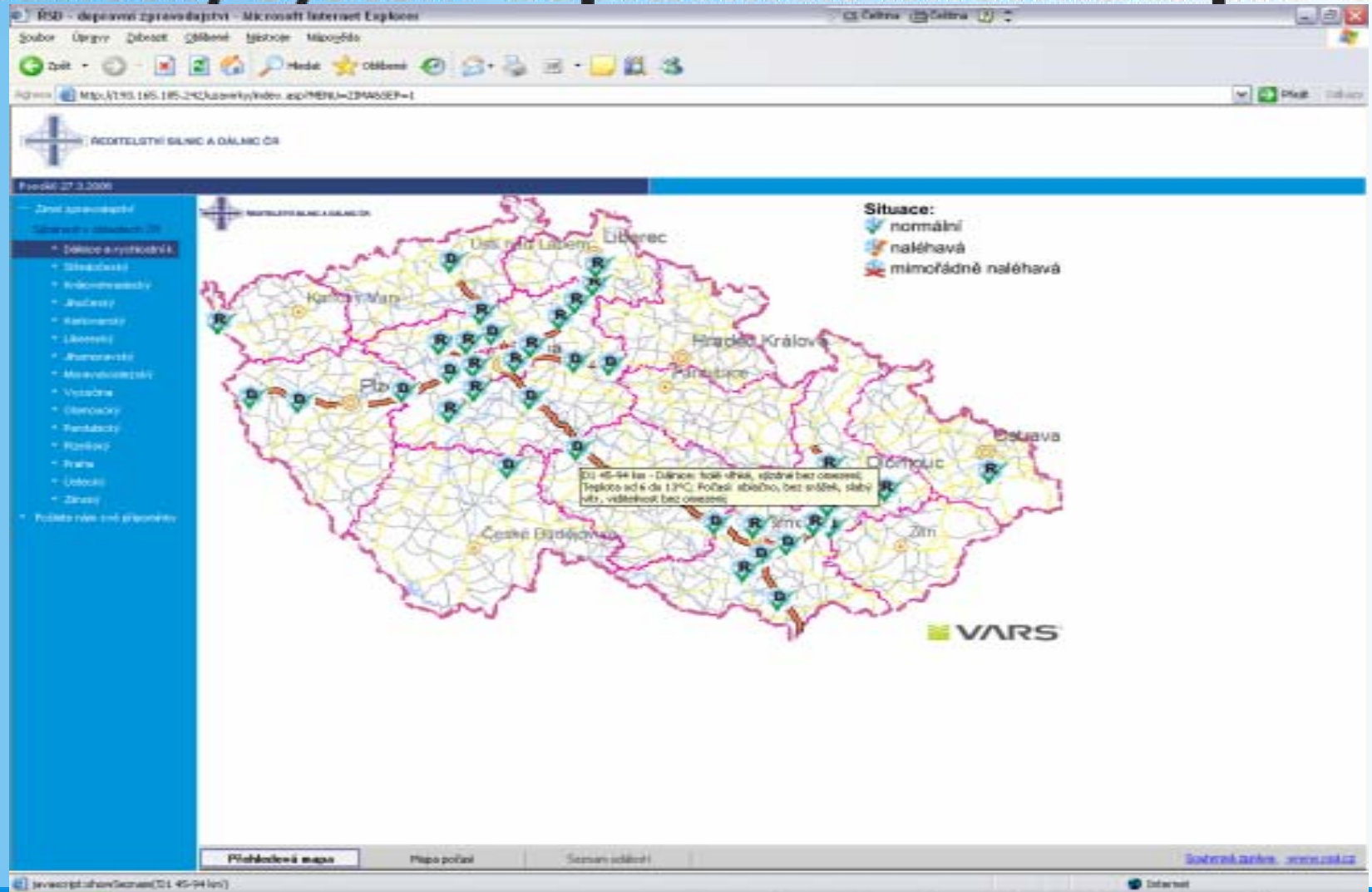
Jednotný systém dopravních informací pro ČR



Jednotný systém dopravních informací pro ČR



Jednotný systém dopravních informací pro ČR



Jednotný systém dopravních informací pro ČR

http://193.165.242/kuzavky/getMetaSummary.aspx?staoblast_34-31 - Microsoft Internet Explorer

http://193.165.242/kuzavky/getMetaSummary.aspx?staoblast_34-31

Vybírejte oblast generování zprávy: 22-D1 [Brněnská]


Souhrnná zpráva o počasí, stavu povrchu komunikací a sjezdovosti v oblasti "22-D1 [Brněnská]"

Prostředí:	průvozní úsek D1 Praha - Mošice 0-240 km	
Vygenerováno:	27. 3. 2006, 18:32	Platnost této zprávy do: 27. 3. 2006, 18:32
Výpočtový čas zprávy předán v časovém intervalu mezi 27. 3. 2006 14:00 a 27. 3. 2006 14:43		
Nápověda: Při přesunu kurzoru myši na oblast se objeví detail informace o dané oblasti.		

Interval teplot v oblasti		
Min. teplota [°C]		Max. teplota [°C]
vše v oblasti		
oblast vše	D1 0-45 km, D1 141,5-186,5 km, D1 108,5-222 km, D1 222-249 km, D1 45-94 km, D1 94-141,5 km	
vzdálenost v oblasti		
oblastCo	D1 45-94 km	
položeno	D1 0-45 km, D1 222-249 km	
skoro jasno	D1 108,5-222 km, D1 94-141,5 km	
jasno	D1 141,5-186,5 km	
dráčky v oblasti		
bez omezení	D1 0-45 km, D1 141,5-186,5 km, D1 108,5-222 km, D1 222-249 km, D1 45-94 km, D1 94-141,5 km	
vzdálenost v oblasti		
vzdálenost bez omezení	D1 0-45 km, D1 141,5-186,5 km, D1 108,5-222 km, D1 222-249 km, D1 45-94 km, D1 94-141,5 km	
stav povrchu vozovky		
teplota od 7 do 15°C, Počasí: skoro jasno, bez sněhku, déšť vše, vzdálenost bez omezení Zadáno: 27. 3. 2006 14:43		
hůl vřes 70,7%	D1 45-94 km	
hůl suchá 80,2%	D1 0-45 km, D1 141,5-186,5 km, D1 108,5-222 km, D1 222-249 km, D1 94-141,5 km	
sjezdovost vozovky třídy B		
sjezdov. bez omezení 100%	D1 0-45 km, D1 141,5-186,5 km, D1 108,5-222 km, D1 222-249 km, D1 45-94 km, D1 94-141,5 km	

Chcete-li zobrazit stav povrchu vozovky v dané oblasti na sítích s možností generování zpráv komunikací, prosíme vyjádřit je například na sítích příslušných vývojářů daného úseku. Počasí na úseku a vylití obilí kromě úseku od vzdálenosti generování podle mapy zadání. Provozní údaje stavu povrchu vozovky a sjezdovosti je například na sítích úseku kromě úseku.

Redakční síť: a síť: ČR, Vias Brno a.s. na základě informací poskytnutých jednotlivými společnostmi komunikací v časovém intervalu mezi 27. 3. 2006 14:00 a 27. 3. 2006 14:43



Jednotný systém dopravních informací pro ČR

Uzavírky verze 2.0 © VARS BRNO a.s. 1999 - 2001 - Microsoft Internet Explorer

Adresa: http://pan-d/Uzavirky/franes.asp

Ukaž na mapě Omezení **Zruš** **Nová uzavírka** **Přehledy** >>
Konfigurace Uzavírky **Edituj** **Nové omezení**
Odhlaš **Třídění-implicit** **Ukaž podrobně** **Tabulka jevů** **Výběry** >>

Druh události	Komunikace km od - do	stav	plán začátek	plán konec	začátek	ukončení
délhodobá uzavírka částková - jednoho jízdního páru	D5 P 1,900 - 3,800	plánovaná	12.9.2005	30.9.2005		
krátkodobé omezení Odtavní/Rydliv	D8 L 27,400 - 36,400	probíhající	9.11.2005 9:0	9.11.2005 14:0	9.11.2005 9:0	
délhodobé omezení Odtavní/Pomalá	D1 L 61,600 - 61,900	probíhající	20.9.2005	30.11.2005	20.9.2005	
délhodobé omezení Odtavní/Pomalá	D1 P 61,440 - 61,740					
krátkodobé omezení Odtavní	D8 P 34,000 - 34,100					
krátkodobé omezení Odtavní/Pomalá	D5 P 124,400 - 124,900					
krátkodobé omezení Odtavní	D2 P 37,500 - 41,500					
krátkodobé omezení Odtavní/Pomalá	D5 P 123,200 - 123,700					

Čísločky jsou načteny

Událost 11 až 13 jsou načteny. Odpovídajících záznamů: 13

Uživatel boema je 1. uživatel systému

© VARS BRNO a.s.

Scale 1 : 171974

RSD - Microsoft Internet Explorer

Omezení posádky jízdního pruhu oprava AB vozovky
 Omezení - D1 do Prahy, 030 14.2.2006 - 14:30 14.2.2006 probíhající

Jednotný systém dopravních informací pro ČR

podle zákona č. 361/2000 Sb. a usnesení vlády ČR č. 590/2005

Dálnice D1

Poslední aktualizace stránky: 15.02.2006 18:13:18

Název: D1 Velké Meziříčí
Umístění: 144.0 km
Směr: Brno-Praha
Čas: 15.2.2006 18:12:38



Název: D1 Větrný Jeníkov
Umístění: 105.5 km
Směr: Brno-Praha
Čas: 15.2.2006 18:12:37



Název: D1 Psáře
Umístění: 52.3 km
Směr: Praha-Brno
Čas: 15.2.2006 18:12:36



Název: D1 Velká Bíteš
Umístění: 160.0 km
Směr: Praha-Brno
Čas: 15.2.2006 18:12:42




Jednotný systém dopravních informací pro ČR

Systém pro poskytování dopravních informací

Pohledy: Vše Aktualizovat

Nová LD Nová SN Detail Smazat Oblíbené

Hledat



Seznam událostí

Místo	Druh události	Lokalizace na	Přepočet	Datum vytvoře	Poslední aktu
D1 D1 2	nehoda	SN	LD	14.2.2006 13:26	14.2.2006 13:26
D1, ve směru Praha, mezi křiž. dopravní	LD	SN	LD	14.2.2006 10:22	14.2.2006 10:22
D1, ve směru Praha, mezi křiž. požární	LD	SN	SN	14.2.2006 10:16	14.2.2006 10:16
D1, ve směru Praha, mezi křiž. Píseň Vjezd	LD	SN	SN	14.2.2006 10:17	14.2.2006 10:17
D1 D1 2	nehoda	SN	LD	14.2.2006 9:34	14.2.2006 10:00
D1, ve směru Praha, mezi křiž. vpředu	LD	SN	SN	10.2.2006 13:25	12.2.2006 0:00
D1 D1 2	nehoda	SN	LD	14.2.2006 9:34	14.2.2006 10:00
D1, ve směru Praha, mezi křiž. vpředu	LD	SN	SN	10.2.2006 13:25	12.2.2006 0:00

D1, ve směru Praha, mezi křižovkami Exit 194 - Bmo-centrum a Exit 196 - Bmo-jih, práce na silnici, nebezpečí dopravního kolapsu, nejméně příř. 3 h, dodržuje omezení rychlost

Aktualizace dat

Jednotný systém dopravních informací pro ČR

podle zákona č. 361/2000 Sb. a usnesení vlády ČR č. 590/2005

Distribuce informací

- proměnné informační tabule
- rozhlasové stanice
- dopravní informační služby prostřednictvím GSM
- společná služba RDS-TMC s Českým rozhlasem
- telefonická informační linka
- TV (před jízdou)
- internet

Jednotný systém dopravních informací pro ČR

podle zákona č. 361/2000 Sb. a usnesení vlády ČR č. 590/2005

Aplicace pro ovládání ZPI - Microsoft Internet Explorer

Zobrazit situační text Seznam Nová Tisk Administrace

Výběrání ZPI:

Předdefinovaný text:

První řádek: Znaků: 7 na střed

Druhý řádek: Znaků: 11 na střed

Třetí řádek: Znaků: 15 na střed

Platnost zprávy:

Aktuálně zobrazený text		Nově navržný text	
Čas aktualizace:	<input type="text" value="13.02.2006 10:49"/>	Platnost zprávy od:	<input type="text" value="14.02.2006 11:35"/>
Začátek platnosti:	<input type="text" value="09.02.2006 22:25"/>	Ukončení platnosti:	<input type="text" value="14.02.2006 15:35"/>
Ukončení platnosti:	<input type="text" value="10.02.2006 02:25"/>		

**D1 120 km
nehoda 2 aut
kolona 0,5 km**

**omezená
viditelnost
SNIŽTE RYCHLOST**

Odeslat Zpět

Hlavní Internet



Jednotný systém dopravních informací pro ČR

podle zákona č. 361/2000 Sb. a usnesení vlády ČR č. 590/2005

Aktuální stav realizace

Prioritní zaměření na D1

Legislativa

Realizován systém Zimní zpravodajské služby

Realizován Silniční monitorovací a informační systém

Realizován systém informací o uzavírkách a omezeních na D, R a I. tř.

Zahájilo činnost Národní dopravní informační centrum

Upravují se systémy HZS ČR, PČR pro napojení do JSDI

Instalují se systémy kamer a proměnných tabulí na D1

Probíhá projekt konsolidace a napojení „starých“ kamer

Připravuje se realizace Centrální evidence uzavírek

realizace je plánována na 2006-2007

Jednotný systém dopravních informací v ČR

podle zákona č. 361/2000 Sb. a usnesení vlády

Děkuji za
pozornost .. !



Ing. Jaroslav Zvára

koordinátor realizace projektu

Ministerstvo dopravy ČR, Ministerstvo vnitra ČR, Ministerstvo informatiky ČR

Ing. Petr Mahdal

náměstek pro Silniční databanku ŘSD ČR