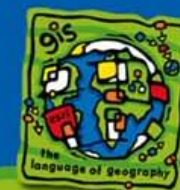


3D vizualizace v prostředí internetu

Leica Geosystems
ESRI

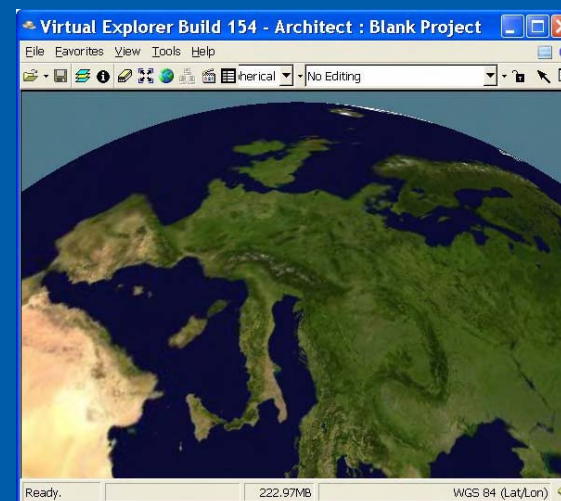
RNDr. Inka Vyorálková
Ing. Petr Urban, PhD.

ARCDATA PRAHA, s.r.o.



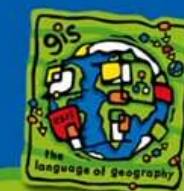
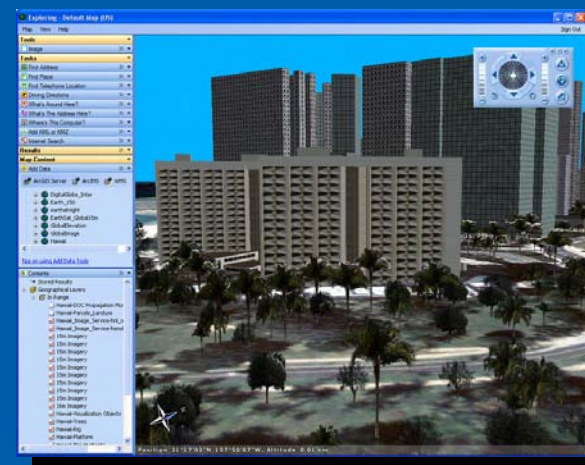
Leica Geosystems

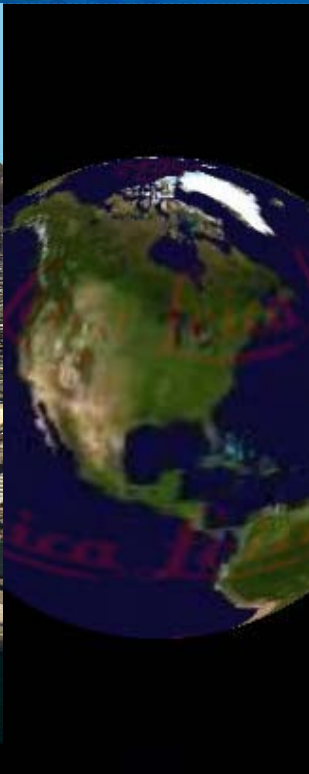
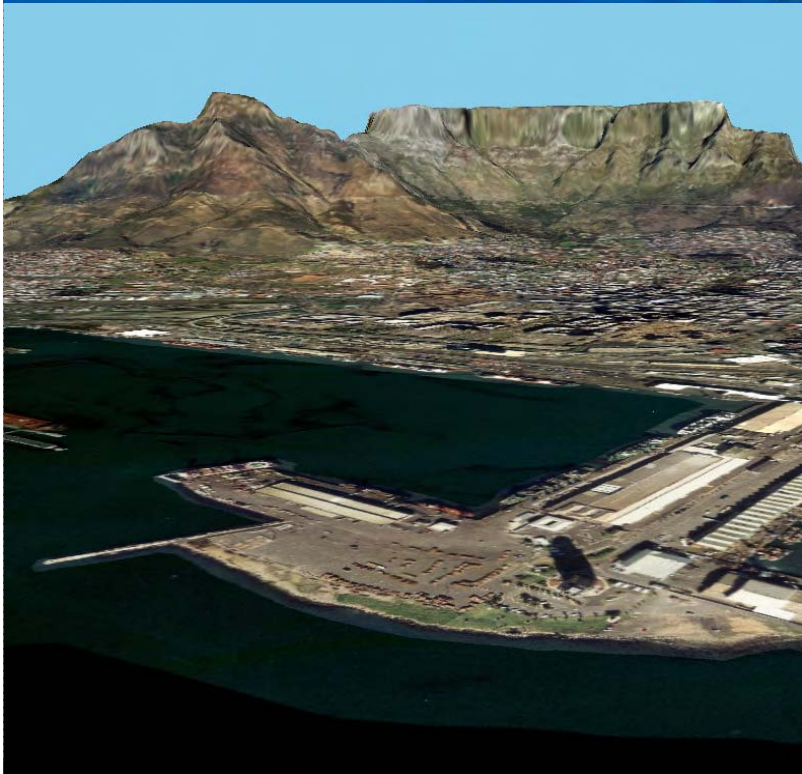
- Virtual Explorer



ESRI

- ArcGIS Explorer





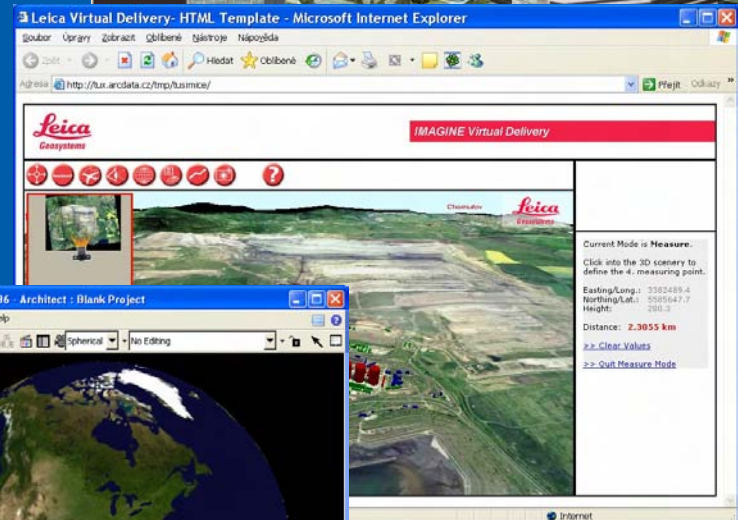
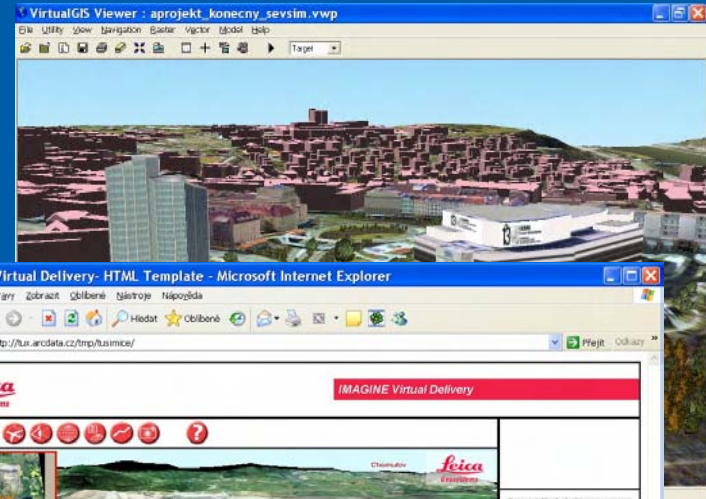
Downtown Calgary, Canada



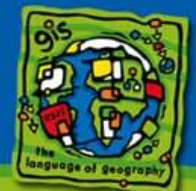
Leica Virtual Explorer

Leica Geosystems Vývoj 3D GIS

- IMAGINE Virtual GIS
- IMAGINE Virtual Delivery
- Leica Virtual Explorer

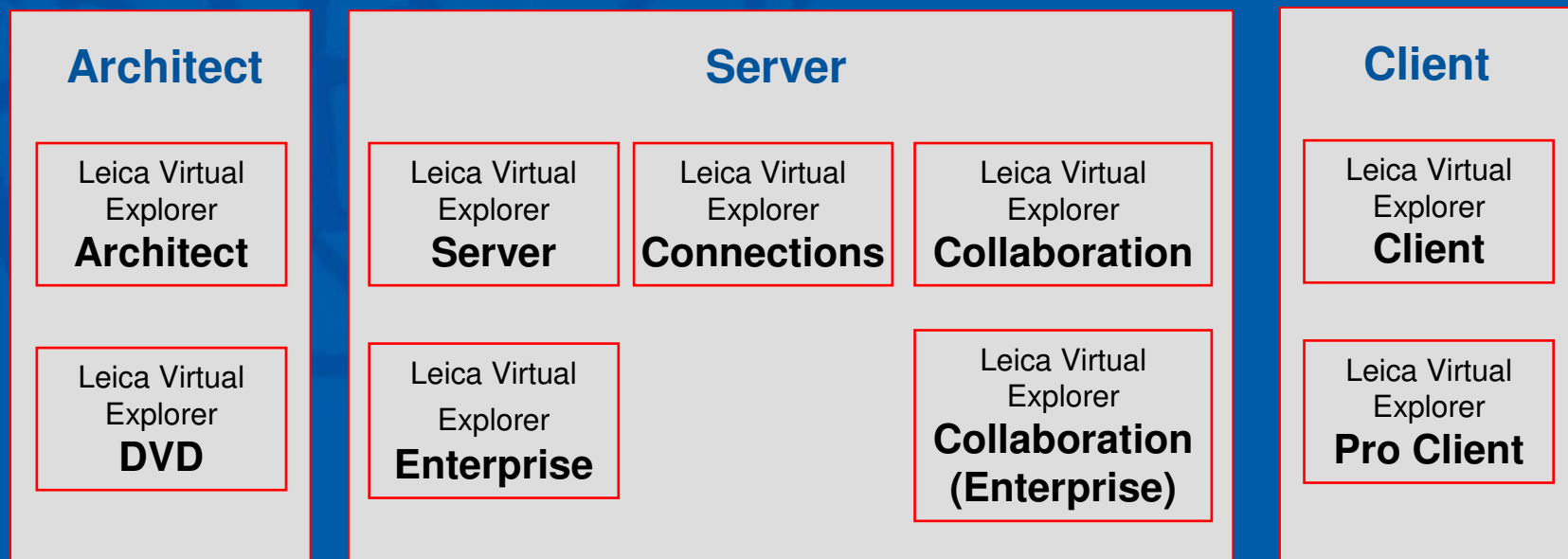


Leica
Geosystems

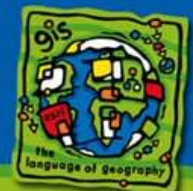


Co je Leica Virtual Explorer?

- Škála nástrojů pro vytváření, publikování a snadné prohlížení 3D mapových zobrazení

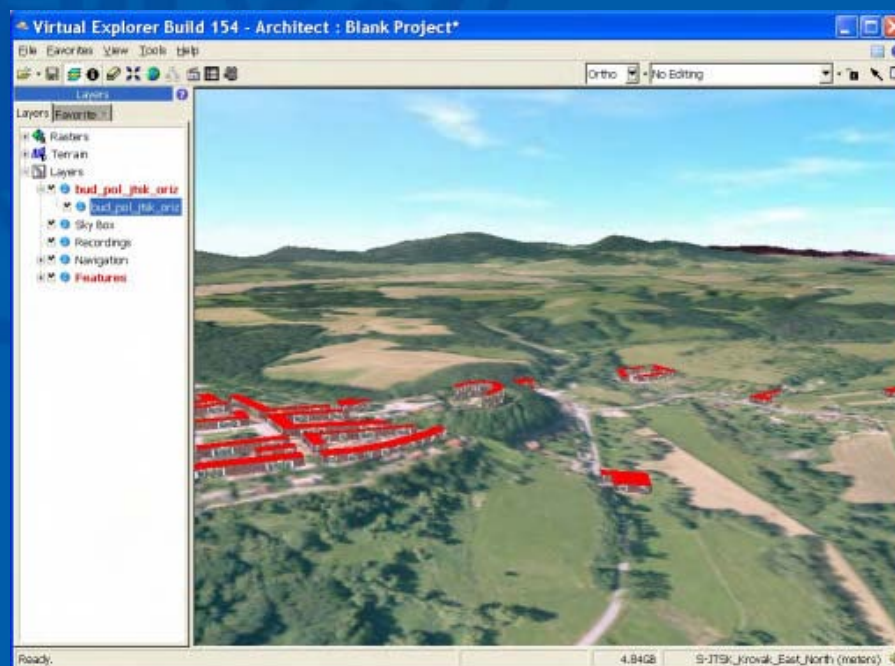


Leica
Geosystems

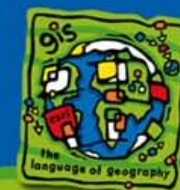


Co Leica Virtual Explorer umožňuje?

- prezentaci realistických a přesných 3D scén prostřednictvím internetu
- podporu všech typů prostorových informací včetně 3D modelů

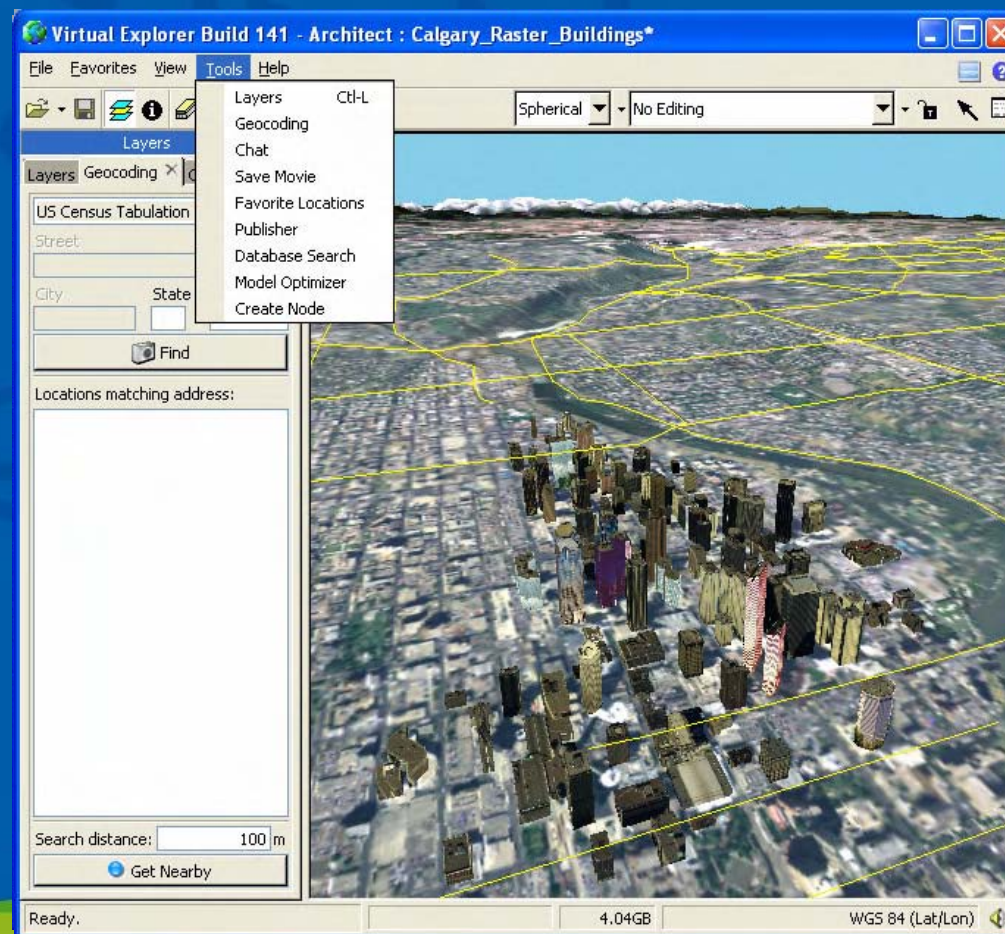


Leica
Geosystems

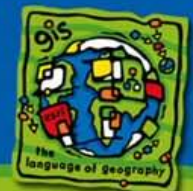


Co Leica Virtual Explorer umožňuje?

- jednotné, snadno použitelné a intuitivní uživatelské rozhraní

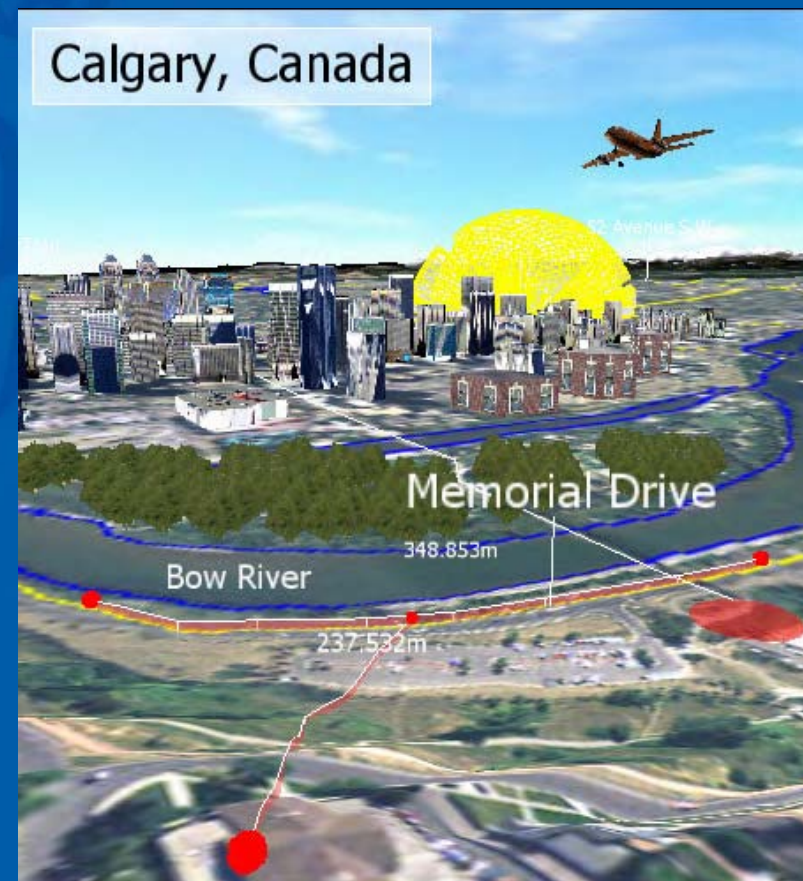
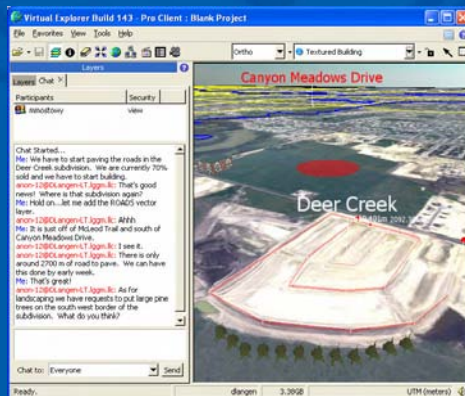


Leica
Geosystems

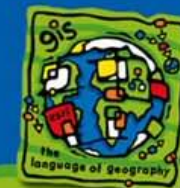


Co Leica Virtual Explorer umožňuje?

- animace
- GIS analýzy
- zobrazení filmů, obrázků, zvuková prezentace textů apod.
- spolupráce uživatelů

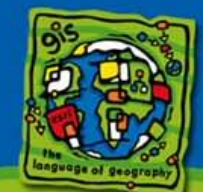
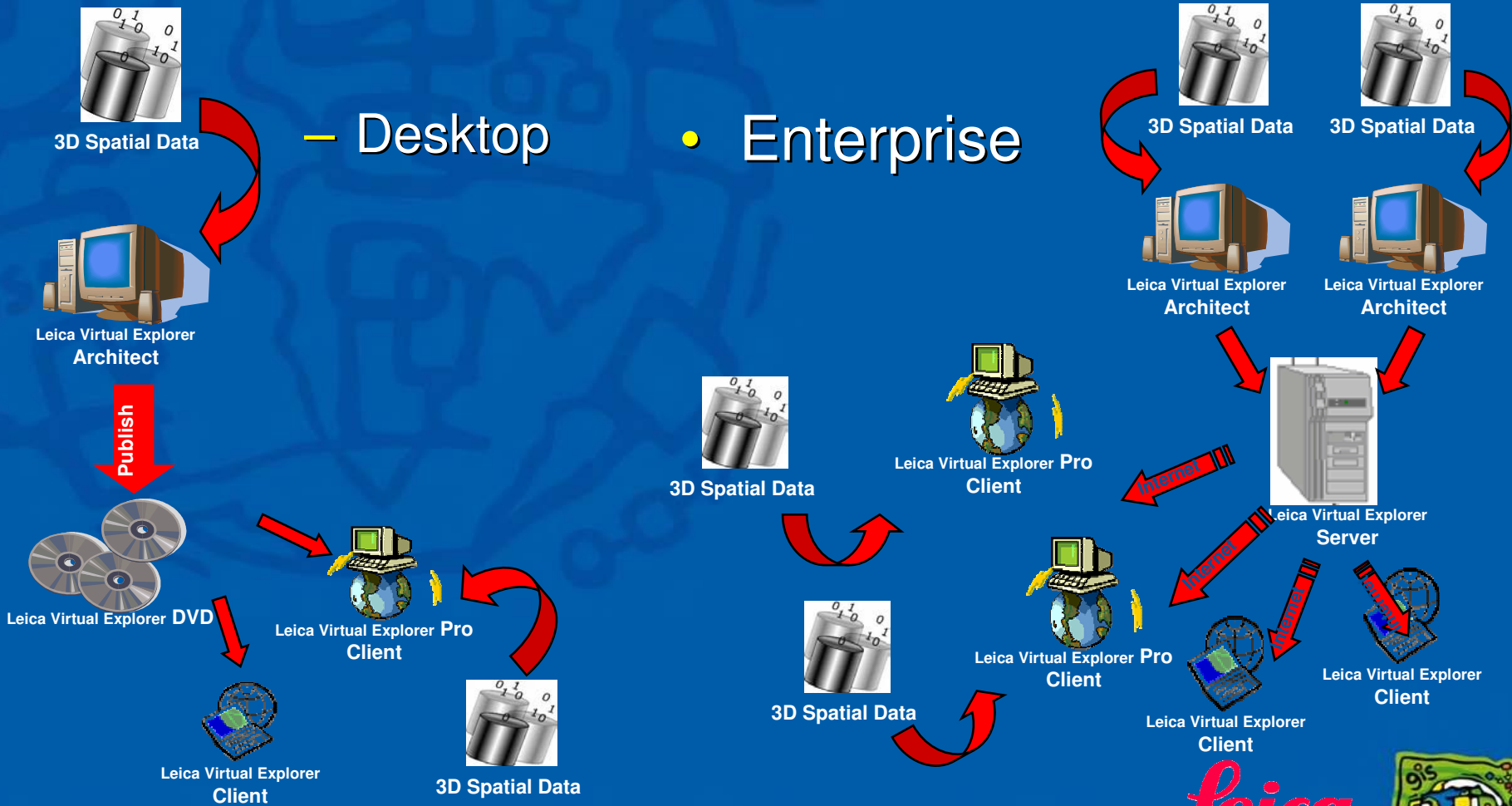


Leica
Geosystems



Leica Virtual Explorer 3.0

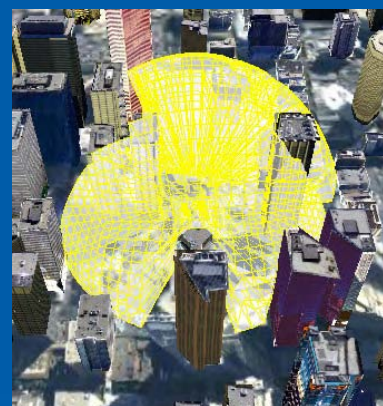
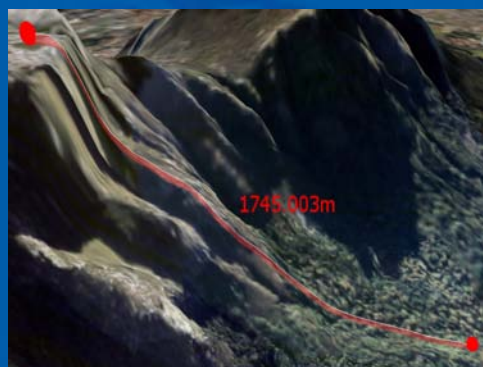
Flexibilní řešení



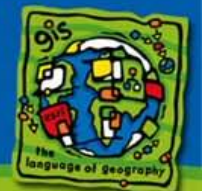
Kde je možné využít Leica Virtual Explorer?



- Krizové řízení
- Vojenství
- Turismus
- Telekomunikace
- Územní plánování
- ...



ArcGIS Explorer



Jednotná architektura ESRI GIS

Mobile

Mobilní
zařízení

Web

WebApp
Site Builder

Desktop

ArcGIS
Explorer

ArcGIS
Engine

ArcReader
ArcGIS
Desktop

Vrstva služeb

ArcGIS Server

ArcIMS

Ostatní
služby

ArcWeb
Services

ArcSDE – datový server

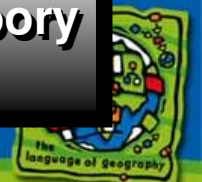
Datová vrstva

DBMS

DBMS

DBMS

Soubory

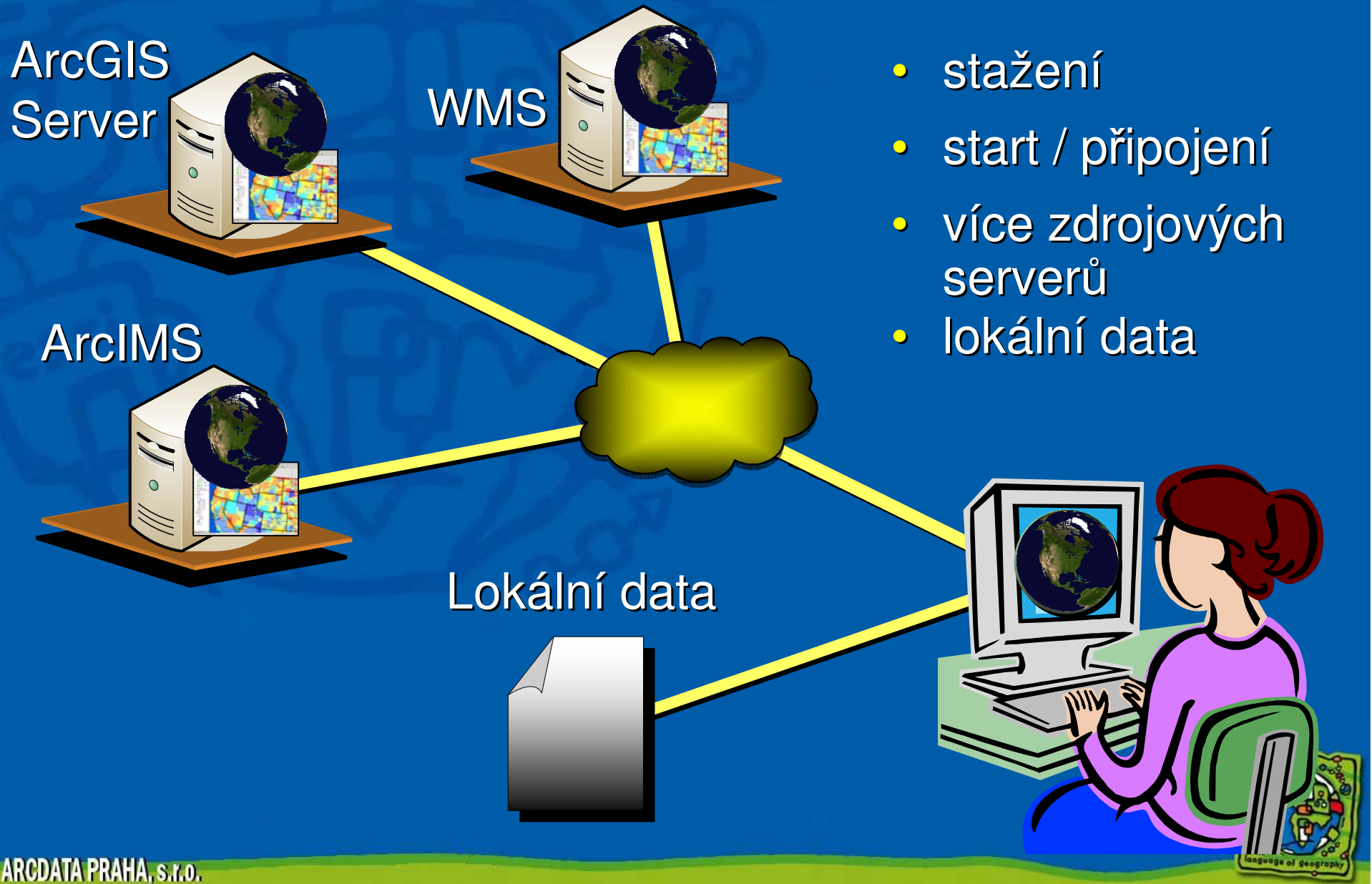


Co je ArcGIS Explorer?

- volně stažitelný prohlížeč
- integrace mapových služeb a lokálních geografických dat
- 2D / 3D mapové zobrazení
- lehký klient pro ArcGIS Server
 - funkcionality GIS ze serveru



Jak ArcGIS Explorer pracuje?



ArcGIS Explorer - data

Služby

- ArcGIS Server
- ArcIMS
- ArcWeb Services
- ISO WMS Services

Lokální data

- Shapefile
- File GDB
- JPEG 2000, GeoTIFF, IMG
- KML, KMZ



nástroje

Tools

Image

Layer: 1km Imagery

Tips on using Image Tools

úlohy

Tasks

- Find Address
- Find Place
- Find Telephone Location
- Driving Directions
- What's Around Here?
- What's The Address Here?
- Where's This Computer?
- Add KML or KMZ
- Internet Search

výsledky

Results

Business: ENVIRONMENTAL S, Pacific Time Zone

mapový obsah

Map Content

- Add Data
- Contents
- Stored Results
- Geographical Layers
- Out of Range

navigátor



okno úloh

mapa



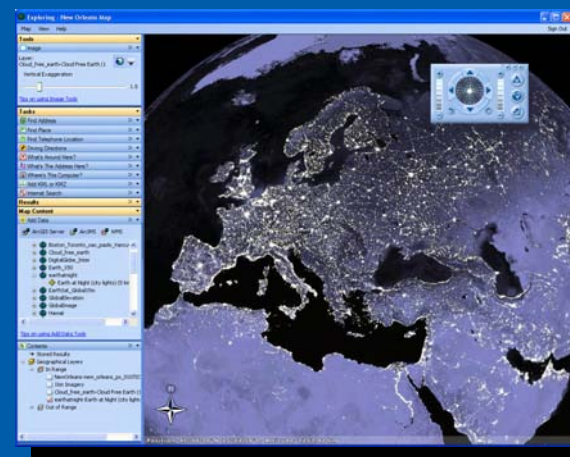
Position 35°33'07"N 103°16'34"W, Altitude 2704.67 km



ArcGIS Explorer - shrnutí

Platforma pro integraci a předávání GIS služeb

- postaven na ESRI GIS technologii
 - ArcObjects
- využívá služeb:
 - ArcGIS Server
 - ArcIMS
 - WMS
- podporuje lokální geografická data
 - shapefile, file GDB, rastrová data, KML, ...
- pomocí ArcGIS Server zpřístupňuje funkcionalitu ArcGIS
 - uživatelské GIS úlohy





**Děkujeme
za
pozornost**